

02.07.2026

### BIST-100

	Kapanış	Destek-1	Destek-2	Destek-3	Direnç-1	Direnç-2	Direnç-3
BIST100	14.350	14.130	13.650	-	14.620	-	-

BIST100 Endeksi çarşamba gününü %1,62 yükseliş ile 14.350 puandan kapattı. Endeks gün içinde 14.031-14.395 bandında hareket etti. Endeksin hacmi ise 193,53mlr TL gerçekleşti. Yukarı yönlü hareketlerde yatay direnç olan 14.620 seviyesi izlenebilir. Aşğı yönlü hareketlerde ilk etapta yükselen trendin desteğı olan 14.130 seviyesi takip edilebilir. Desteğın kırılması durumunda yatay destek olan 13.650 seviyesi hedeflenebilir.



**UYARI:** Burada yer alan yatırım bilgi, yorum ve tavsiyeleri yatırım danışmanlığı kapsamında değildir. Yatırım danışmanlığı hizmeti; aracı kurumlar, portföy yönetim şirketleri, mevduat kabul etmeyen bankalar ile müşteri arasında imzalanacak yatırım danışmanlığı sözleşmesi çerçevesinde sunulmaktadır. Burada yer alan yorum ve tavsiyeler, yorum ve tavsiyede bulun anların kişisel görüşlerine dayanmaktadır. Bu görüşler mali durumunuz ile risk ve getiri tercihlerinize uygun olmayabilir. Bu nedenle, sadece burada yer alan bilgilere dayanılarak yatırım kararı verilmesi beklentilerinize uygun sonuçlar doğurmayabilir.

02.07.2026

Dolar Bazlı BIST100 Endeksi güne 302USD seviyesinden başladı ve gün içinde 300USD-308USD bandında hareket etti. Günü 307USD seviyesinden kapattı. Yukarı yönlü hareketlerde yatay direnç olan 315USD seviyesi izlenebilir. Aşağı yönlü hareketlerde yükselen kanalın desteği olan 299USD seviyesi hedeflenebilir.



**UYARI:** Burada yer alan yatırım bilgi, yorum ve tavsiyeleri yatırım danışmanlığı kapsamında değildir. Yatırım danışmanlığı hizmeti; aracı kurumlar, portföy yönetim şirketleri, mevduat kabul etmeyen bankalar ile müşteri arasında imzalanacak yatırım danışmanlığı sözleşmesi çerçevesinde sunulmaktadır. Burada yer alan yorum ve tavsiyeler, yorum ve tavsiyede bulun anların kişisel görüşlerine dayanmaktadır. Bu görüşler mali durumunuz ile risk ve getiri tercihlerinize uygun olmayabilir. Bu nedenle, sadece burada yer alan bilgilere dayanılarak yatırım kararı verilmesi beklentilerinize uygun sonuçlar doğurmayabilir.

### VIOP30 Yakın Vade Kontratı

	Son Fiyat	Destek-1	Destek-2	Destek-3	Direnç-1	Direnç-2	Direnç-3
VIOP30	17.459	17.080	16.360	-	17.490	17.855	-

VIOP30 Yakın Vade Kontratı, çarşamba gününü %1,52 yükseliş ile 17.459 puandan kapattı. Kontrat gün içinde 16.919-17.596 bandında hareket etti. Yukarı yönlü hareketlerde yatay direnç olan 17.490 seviyesi takip edilebilir. Direncin kırılması durumunda alçalan trendin direnci olan 17.855 seviyesi hedeflenebilir. Aşağı yönlü hareketlerde ilk etapta yatay destek olan 17.080 seviyesi izlenebilir. Desteğin kırılması durumunda ise yükselen trendin desteği olan 16.360 seviyesi takip edilebilir.

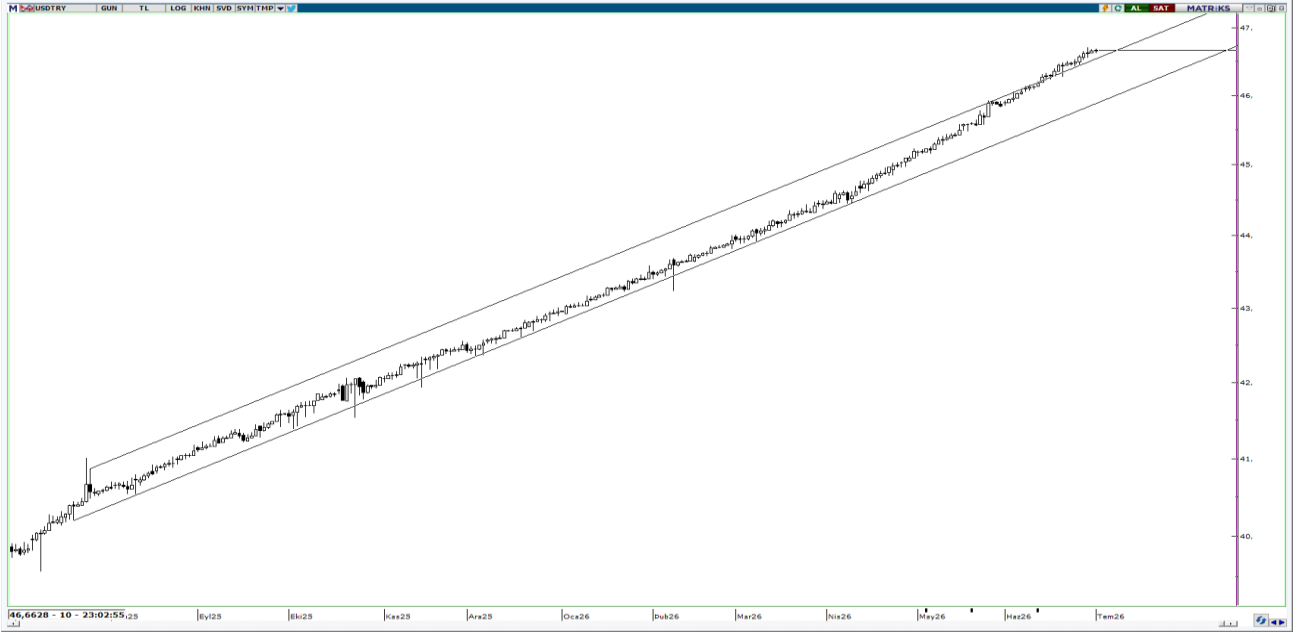


**UYARI:** Burada yer alan yatırım bilgi, yorum ve tavsiyeleri yatırım danışmanlığı kapsamında değildir. Yatırım danışmanlığı hizmeti; aracı kurumlar, portföy yönetim şirketleri, mevduat kabul etmeyen bankalar ile müşteri arasında imzalanacak yatırım danışmanlığı sözleşmesi çerçevesinde sunulmaktadır. Burada yer alan yorum ve tavsiyeler, yorum ve tavsiyede bulun anların kişisel görüşlerine dayanmaktadır. Bu görüşler mali durumunuz ile risk ve getiri tercihlerinize uygun olmayabilir. Bu nedenle, sadece burada yer alan bilgilere dayanılarak yatırım kararı verilmesi beklentilerinize uygun sonuçlar doğurmayabilir.

## USDTRY

	Son Fiyat	Destek-1	Destek-2	Destek-3	Direnç-1	Direnç-2	Direnç-3
USDTRY	46,66	46,56	45,90	-	-	-	-

USDTRY kurunda çarşamba günü 46,61-46,68 bandında hareket edildi. Dolar/TL'de aşağı yönlü hareketlerde ilk etapta yükselen kanalın üst bant desteđi olan 46,56 seviyesi takip edilebilir. Desteđin kırılması durumunda yükselen kanalın alt bant desteđi olan 45,90 seviyesi izlenebilir.



**UYARI:** Burada yer alan yatırım bilgi, yorum ve tavsiyeleri yatırım danışmanlığı kapsamında değildir. Yatırım danışmanlığı hizmeti; aracı kurumlar, portföy yönetim şirketleri, mevduat kabul etmeyen bankalar ile müşteri arasında imzalanacak yatırım danışmanlığı sözleşmesi çerçevesinde sunulmaktadır. Burada yer alan yorum ve tavsiyeler, yorum ve tavsiyede bulun anların kişisel görüşlerine dayanmaktadır. Bu görüşler mali durumunuz ile risk ve getiri tercihlerinize uygun olmayabilir. Bu nedenle, sadece burada yer alan bilgilere dayanılarak yatırım kararı verilmesi beklentilerinize uygun sonuçlar doğurmayabilir.

02.07.2026

GÜNLÜK PARA GİRİŐİ OLAN HİŐSELER - İlk 5 Kurum ( TL) 01.07.2026

Sıra	Hisse	Kapanıő	Alıcılar Hacim	Satıcılar Hacim	Para Giriő
1	ASELS	371,25	2.325.645.000	-1.336.103.000	989.542.000
2	KCHOL	195,00	1.027.537.000	-663.174.100	364.362.900
3	TEHOL	38,2	505.797.900	-267.024.800	238.773.100
4	KTLEV	176,00	503.400.800	-354.341.600	149.059.200
5	PEKGY	14,12	1.018.249.000	-875.045.000	143.204.000
6	ENKAI	93,55	343.809.100	-218.603.200	125.205.900
7	DSTKF	3.750,00	733.435.400	-616.725.100	116.710.300
8	PGSUS	176,6	254.242.200	-142.359.400	111.882.800
9	AKBNK	77,85	1.100.575.000	-989.811.800	110.763.200
10	TCELL	108,7	429.407.900	-324.035.100	105.372.800
11	SAHOL	98,1	715.698.900	-627.608.000	88.090.900
12	EREGL	40,44	648.998.200	-565.721.000	83.277.200
13	SISE	44,86	202.377.500	-121.212.900	81.164.600
14	EKGYO	21,32	264.102.100	-186.609.200	77.492.900
15	HALKB	44,2	266.679.500	-196.741.800	69.937.700
16	TRALT	47,9	428.458.300	-361.312.700	67.145.600
17	TUPRS	236,3	842.135.200	-779.747.600	62.387.600
18	SASA	2,43	409.818.500	-351.791.000	58.027.500
19	SKBNK	16,87	160.118.400	-102.592.500	57.525.900
20	EKDMR	67,25	239.718.500	-183.540.600	56.177.900
21	ALKLC	340,75	157.514.500	-111.279.300	46.235.200
22	TERA	179,3	452.597.300	-408.642.600	43.954.700
23	TKFEN	141,9	118.592.900	-77.999.500	40.593.400
24	GUBRF	446,75	137.939.300	-97.421.820	40.517.480
25	ENERY	11,3	276.887.900	-236.651.700	40.236.200
26	SVGYO	22,5	85.299.090	-48.176.510	37.122.580
27	OZATD	1.660,00	111.386.600	-74.695.060	36.691.540
28	DMRGD	11,79	110.916.400	-78.031.430	32.884.970
29	EUPWR	85,1	117.451.600	-87.160.820	30.290.780
30	QUAGR	3,9	57.097.350	-27.845.540	29.251.810
31	DAPGM	9,66	93.894.890	-66.528.850	27.366.040
32	EMPAE	77,55	66.398.020	-39.641.560	26.756.460
33	KGYO	12,3	62.716.060	-37.017.790	25.698.270
34	ALTNY	17,27	80.170.640	-55.094.190	25.076.450
35	DOAS	184,6	55.123.380	-31.225.940	23.897.440
36	BTCIM	6,07	77.374.540	-53.956.070	23.418.470
37	MANAS	30,32	85.616.090	-64.626.680	20.989.410
38	VAKBN	33,28	228.332.500	-208.033.800	20.298.700
39	AHGAZ	39,54	83.218.010	-65.061.870	18.156.140
40	IZENR	10,1	75.119.350	-56.968.700	18.150.650

Kaynak: Matriks

**UYARI:** Burada yer alan yatırım bilgi, yorum ve tavsiyeleri yatırım danışmanlığı kapsamında değildir. Yatırım danışmanlığı hizmeti; aracı kurumlar, portföy yönetim şirketleri, mevduat kabul etmeyen bankalar ile müşteri arasında imzalanacak yatırım danışmanlığı sözleşmesi çerçevesinde sunulmaktadır. Burada yer alan yorum ve tavsiyeler, yorum ve tavsiyede bulun anların kişisel görüşlerine dayanmaktadır. Bu görüşler mali durumunuz ile risk ve getiri tercihlerinize uygun olmayabilir. Bu nedenle, sadece burada yer alan bilgilere dayanılarak yatırım kararı verilmesi beklentilerinize uygun sonuçlar doğurmayabilir.

02.07.2026

GÜNLÜK PARA ÇIKIŐI OLAN HİŐSELER - İlk 5 Kurum ( TL) 01.07.2026

Sıra	Hisse	Kapanıő	Alıcılar Hacim	Satıcılar Hacim	Para Çıkıőı
1	GARAN	138,5	506.713.600	-744.439.200	-237.725.600
2	TTKOM	60,65	238.383.100	-395.737.300	-157.354.200
3	TABGD	226,1	329.177.700	-452.305.600	-123.127.900
4	THYAO	328,5	1.862.021.000	-1.984.288.000	-122.267.000
5	EFOR	14,64	184.601.200	-297.559.900	-112.958.700
6	MGROS	659,00	152.858.500	-235.847.600	-82.989.100
7	BIMAS	364,5	586.184.300	-654.580.400	-68.396.100
8	VSNMD	91,35	105.560.500	-171.407.300	-65.846.800
9	RALYH	203,4	723.010.800	-782.313.900	-59.303.100
10	PASEU	94,2	111.267.500	-170.244.700	-58.977.200
11	BALSU	17,5	441.720.000	-495.657.200	-53.937.200
12	ISCTR	14,93	543.722.900	-595.838.900	-52.116.000
13	TURSG	6,05	81.362.670	-130.851.700	-49.489.030
14	ZERGY	10,84	55.195.220	-100.712.100	-45.516.880
15	ULKER	99,5	101.855.900	-139.940.500	-38.084.600
16	ALARK	105,3	66.945.110	-101.519.700	-34.574.590
17	GESAN	72,95	1.057.549.000	-1.084.697.000	-27.148.000
18	MEGMT	74,85	55.687.310	-82.450.310	-26.763.000
19	SELEC	200,00	54.165.760	-80.375.140	-26.209.380
20	OBAMS	5,84	37.314.610	-61.717.660	-24.403.050
21	CANTE	1,33	86.362.490	-106.887.000	-20.524.510
22	MPARK	427,00	39.204.120	-59.656.360	-20.452.240
23	GLRMK	168,7	66.880.080	-84.429.790	-17.549.710
24	BRSAN	560,5	64.491.420	-81.998.550	-17.507.130
25	KRDMB	135,5	52.776.000	-70.165.420	-17.389.420
26	RGYAS	191,7	78.119.440	-95.309.700	-17.190.260
27	CGCAM	45,88	36.320.160	-53.185.160	-16.865.000
28	AKCNS	222,5	91.986.340	-108.545.600	-16.559.260
29	AKSUE	42,94	25.049.190	-39.043.060	-13.993.870
30	HUNER	3,84	16.276.010	-29.041.370	-12.765.360
31	CVKMD	39,2	53.907.830	-66.520.360	-12.612.530
32	INFO	6,91	41.170.380	-53.752.300	-12.581.920
33	AEFES	20,86	80.844.220	-92.913.800	-12.069.580
34	TOASO	305,00	270.938.100	-282.988.700	-12.050.600
35	OTKAR	363,00	73.092.130	-83.361.950	-10.269.820
36	YEOTK	97,6	84.770.350	-94.908.100	-10.137.750
37	FZLGY	13,58	18.477.070	-28.381.500	-9.904.430
38	IEYHO	149,00	326.594.600	-336.462.600	-9.868.000
39	TAVHL	285,75	200.003.600	-209.823.300	-9.819.700
40	GOKNR	23,4	20.229.330	-29.484.560	-9.255.230

Kaynak: Matriks

**UYARI:** Burada yer alan yatırım bilgi, yorum ve tavsiyeleri yatırım danışmanlığı kapsamında değildir. Yatırım danışmanlığı hizmeti; aracı kurumlar, portföy yönetim şirketleri, mevduat kabul etmeyen bankalar ile müşteri arasında imzalanacak yatırım danışmanlığı sözleşmesi çerçevesinde sunulmaktadır. Burada yer alan yorum ve tavsiyeler, yorum ve tavsiyede bulun anların kişisel görüşlerine dayanmaktadır. Bu görüşler mali durumunuz ile risk ve getiri tercihlerinize uygun olmayabilir. Bu nedenle, sadece burada yer alan bilgilere dayanılarak yatırım kararı verilmesi beklentilerinize uygun sonuçlar doğurmayabilir.

## **PİRAMİT MENKUL KIYMETLER A.Ő.**

Ömer Avni Mahallesi, İnönü Caddesi No: 36, Tümsah Han, İç Kapı No: 10, Beyoğlu/İstanbul  
Tel: 0212 293 95 00 Faks: 0212 293 95 60

### **Balıkesir İrtibat Bürosu**

Altıeylül Mah. Keçeci sok. Özcaner İş Merkezi No:17 K:1 Altıeylül/ Balıkesir  
Tel: 0266 280 15 00 Faks: 0266 245 23 34

### **Ferdi Uğur Taçkınlar**

**Araştırma Müdürü**

[ugur.tackinlar@piramitmenkul.com.tr](mailto:ugur.tackinlar@piramitmenkul.com.tr)

### **Kaan İnan**

**Araştırma Uzman Yardımcısı**

[kaan.inan@piramitmenkul.com.tr](mailto:kaan.inan@piramitmenkul.com.tr)



**UYARI:** Burada yer alan yatırım bilgi, yorum ve tavsiyeleri yatırım danışmanlığı kapsamında değildir. Yatırım danışmanlığı hizmeti; aracı kurumlar, portföy yönetim şirketleri, mevduat kabul etmeyen bankalar ile müşteri arasında imzalanacak yatırım danışmanlığı sözleşmesi çerçevesinde sunulmaktadır. Burada yer alan yorum ve tavsiyeler, yorum ve tavsiyede bulun anların kişisel görüşlerine dayanmaktadır. Bu görüşler mali durumunuz ile risk ve getiri tercihlerinize uygun olmayabilir. Bu nedenle, sadece burada yer alan bilgilere dayanılarak yatırım kararı verilmesi beklentilerinize uygun sonuçlar doğurmayabilir.