

03.07.2026

BIST-100

	Kapanıő	Destek-1	Destek-2	Destek-3	Direnç-1	Direnç-2	Direnç-3
BIST100	14.455	14.160	13.650	-	14.620	-	-

BIST100 Endeksi perőembe gününü %0,73 yükseliő ile 14.455 puandan kapattı. Endeks gün içinde 14.379-14.487 bandında hareket etti. Endeksin hacmi ise 186,04mlr TL gerçekteőti. Yukarı yönlü hareketlerde yatay direnç olan 14.620 seviyesi izlenebilir. Aőađı yönlü hareketlerde ilk etapta yükselen trendin desteđi olan 14.160 seviyesi takip edilebilir. Desteđin kırılması durumunda yatay destek olan 13.650 seviyesi hedeflenebilir.



UYARI: Burada yer alan yatırım bilgi, yorum ve tavsiyeleri yatırım danışmanlıđı kapsamında deđildir. Yatırım danışmanlıđı hizmeti; aracı kurumlar, portföy yönetim şirketleri, mevduat kabul etmeyen bankalar ile müşteri arasında imzalanacak yatırım danışmanlıđı sözleşmesi çerçevesinde sunulmaktadır. Burada yer alan yorum ve tavsiyeler, yorum ve tavsiyede bulun anların kişisel görüşlerine dayanmaktadır. Bu görüşler mali durumunuz ile risk ve getiri tercihlerinize uygun olmayabilir. Bu nedenle, sadece burada yer alan bilgilere dayanılarak yatırım kararı verilmesi beklentilerinize uygun sonuçlar doğurmayabilir.

03.07.2026

Dolar Bazlı BIST100 Endeksi güne 308USD seviyesinden başladı ve gün içinde 308USD-310USD bandında hareket etti. Günü 309USD seviyesinden kapattı. Yukarı yönlü hareketlerde yatay direnç olan 315USD seviyesi izlenebilir. Aşağı yönlü hareketlerde yükselen kanalın desteği olan 300USD seviyesi hedeflenebilir.



UYARI: Burada yer alan yatırım bilgi, yorum ve tavsiyeleri yatırım danışmanlığı kapsamında değildir. Yatırım danışmanlığı hizmeti; aracı kurumlar, portföy yönetim şirketleri, mevduat kabul etmeyen bankalar ile müşteri arasında imzalanacak yatırım danışmanlığı sözleşmesi çerçevesinde sunulmaktadır. Burada yer alan yorum ve tavsiyeler, yorum ve tavsiyede bulun anların kişisel görüşlerine dayanmaktadır. Bu görüşler mali durumunuz ile risk ve getiri tercihlerinize uygun olmayabilir. Bu nedenle, sadece burada yer alan bilgilere dayanılarak yatırım kararı verilmesi beklentilerinize uygun sonuçlar doğurmayabilir.

VIOP30 Yakın Vade Kontratı

	Son Fiyat	Destek-1	Destek-2	Destek-3	Direnç-1	Direnç-2	Direnç-3
VIOP30	17.510	17.490	17.080	-	-	17.820	-

VIOP30 Yakın Vade Kontratı, perşembe gününü %0,20 yükseliş ile 17.510 puandan kapattı. Kontrat gün içinde 16.405-17.612 bandında hareket etti. Yukarı yönlü hareketlerde alçalan trendin direnci olan 17.820 seviyesi hedeflenebilir. Aşğı yönlü hareketlerde ilk etapta yatay destek olan 14.490 seviyesi hedeflenebilir. Desteğın kırılması durumunda yatay destek olan 17.080 seviyesi izlenebilir.

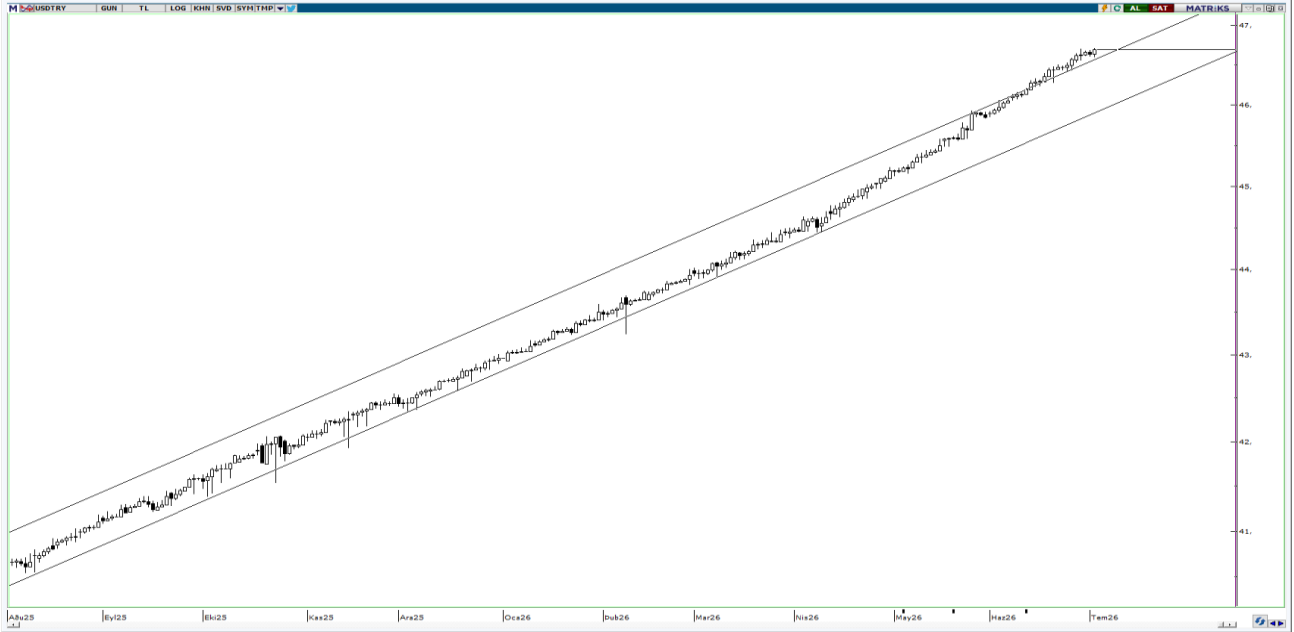


UYARI: Burada yer alan yatırım bilgi, yorum ve tavsiyeleri yatırım danışmanlığı kapsamında değildir. Yatırım danışmanlığı hizmeti; aracı kurumlar, portföy yönetim şirketleri, mevduat kabul etmeyen bankalar ile müşteri arasında imzalanacak yatırım danışmanlığı sözleşmesi çerçevesinde sunulmaktadır. Burada yer alan yorum ve tavsiyeler, yorum ve tavsiyede bulun anların kişisel görüşlerine dayanmaktadır. Bu görüşler mali durumunuz ile risk ve getiri tercihlerinize uygun olmayabilir. Bu nedenle, sadece burada yer alan bilgilere dayanılarak yatırım kararı verilmesi beklentilerinize uygun sonuçlar doğurmayabilir.

USDTRY

	Son Fiyat	Destek-1	Destek-2	Destek-3	Direnç-1	Direnç-2	Direnç-3
USDTRY	46,69	46,59	45,93	-	-	-	-

USDTRY kurunda perşembe günü 46,60-46,70 bandında hareket edildi. Dolar/TL'de aŐađı yönlü hareketlerde ilk etapta yükselen kanalın üst bant desteđi olan 46,59 seviyesi takip edilebilir. Desteđin kırılması durumunda yükselen kanalın alt bant desteđi olan 45,93 seviyesi izlenebilir.



UYARI: Burada yer alan yatırım bilgi, yorum ve tavsiyeleri yatırım danışmanlığı kapsamında deđildir. Yatırım danışmanlığı hizmeti; aracı kurumlar, portföy yönetim şirketleri, mevduat kabul etmeyen bankalar ile müşteri arasında imzalanacak yatırım danışmanlığı sözleşmesi çerçevesinde sunulmaktadır. Burada yer alan yorum ve tavsiyeler, yorum ve tavsiyede bulun anların kişisel görüşlerine dayanmaktadır. Bu görüşler mali durumunuz ile risk ve getiri tercihlerinize uygun olmayabilir. Bu nedenle, sadece burada yer alan bilgilere dayanılarak yatırım kararı verilmesi beklentilerinize uygun sonuçlar doğurmayabilir.

03.07.2026

GÜNLÜK PARA GİRİŐİ OLAN HİŐSELER - İlk 5 Kurum (TL) 02.07.2026

Sıra	Hisse	Kapanıő	Alıcılar Hacim	Satıcılar Hacim	Para Giriő
1	EREGL	40,8	879.616.300	-498.375.100	381.241.200
2	TEHOL	38,6	511.744.800	-268.378.800	243.366.000
3	TUPRS	239,8	873.698.300	-662.990.300	210.708.000
4	KTLEV	187,4	699.144.200	-524.338.200	174.806.000
5	PEKGY	14,3	730.860.400	-561.999.900	168.860.500
6	KCHOL	193,7	953.576.300	-827.110.900	126.465.400
7	TCELL	108,4	545.092.300	-437.524.800	107.567.500
8	EKGYO	22,00	328.402.700	-237.438.800	90.963.900
9	CWENE	39,98	270.659.600	-209.885.300	60.774.300
10	MANAS	30,38	337.220.800	-282.443.200	54.777.600
11	TOASO	306,25	153.453.000	-103.838.400	49.614.600
12	HALKB	45,7	191.319.300	-142.019.100	49.300.200
13	PRZMA	76,55	301.970.200	-256.174.100	45.796.100
14	IEYHO	154,00	107.495.700	-66.508.770	40.986.930
15	TTKOM	60,4	322.013.800	-282.288.900	39.724.900
16	ASELS	384,75	1.163.948.000	-1.125.230.000	38.718.000
17	SAHOL	97,55	362.205.900	-329.021.700	33.184.200
18	ECOGR	40,8	70.113.660	-39.192.800	30.920.860
19	ALKLC	339,00	81.503.140	-51.177.150	30.325.990
20	HEDEF	157,5	122.011.900	-92.059.500	29.952.400
21	AHSGY	21,44	52.127.340	-23.829.850	28.297.490
22	HEKTS	3,22	162.617.300	-136.203.200	26.414.100
23	BRSAN	557,00	75.530.470	-53.258.980	22.271.490
24	DMRGD	11,9	74.435.140	-52.169.600	22.265.540
25	DUNYH	123,2	124.181.200	-102.370.900	21.810.300
26	GUBRF	461,75	141.395.700	-119.854.100	21.541.600
27	SVGYO	23,00	73.804.140	-52.798.920	21.005.220
28	PGSUS	177,00	146.005.800	-125.836.900	20.168.900
29	ECILC	77,1	74.312.080	-54.587.490	19.724.590
30	OZATD	1.759,00	96.497.110	-76.847.820	19.649.290
31	GUNDG	1.830,00	102.950.600	-83.738.280	19.212.320
32	ENKAI	92,05	200.642.900	-181.810.400	18.832.500
33	ALARK	106,7	78.202.880	-60.132.340	18.070.540
34	PETKM	18,86	133.109.800	-115.853.500	17.256.300
35	SKBNK	17,49	161.599.200	-144.542.000	17.057.200
36	MAGEN	32,7	216.367.800	-199.319.000	17.048.800
37	GLRMK	170,00	43.298.420	-26.854.350	16.444.070
38	TURSG	6,1	129.404.900	-113.051.700	16.353.200
39	GEDIK	7,68	56.569.610	-41.282.700	15.286.910
40	TATEN	12,9	43.247.220	-29.439.820	13.807.400

Kaynak: Matriks

UYARI: Burada yer alan yatırım bilgi, yorum ve tavsiyeleri yatırım danışmanlığı kapsamında değildir. Yatırım danışmanlığı hizmeti; aracı kurumlar, portföy yönetim şirketleri, mevduat kabul etmeyen bankalar ile müşteri arasında imzalanacak yatırım danışmanlığı sözleşmesi çerçevesinde sunulmaktadır. Burada yer alan yorum ve tavsiyeler, yorum ve tavsiyede bulun anların kişisel görüşlerine dayanmaktadır. Bu görüşler mali durumunuz ile risk ve getiri tercihlerinize uygun olmayabilir. Bu nedenle, sadece burada yer alan bilgilere dayanılarak yatırım kararı verilmesi beklentilerinize uygun sonuçlar doğurmayabilir.

03.07.2026

GÜNLÜK PARA ÇIKIŐI OLAN HİSSELER - İlk 5 Kurum (TL) 02.07.2026

Sıra	Hisse	Kapanıő	Alıcılar Hacim	Satıcılar Hacim	Para Çıkıőı
1	YKBNK	40,5	866.698.600	-1.172.438.000	-305.739.400
2	TERA	161,4	539.117.100	-844.632.700	-305.515.600
3	BIMAS	357,5	713.554.600	-1.017.968.000	-304.413.400
4	ASTOR	301,75	786.231.200	-1.088.326.000	-302.094.800
5	AKBNK	77,95	603.259.700	-861.884.700	-258.625.000
6	ISCTR	14,82	732.744.800	-936.322.400	-203.577.600
7	FROTO	83,7	250.000.400	-417.248.600	-167.248.200
8	MGROS	629,5	370.362.600	-513.096.900	-142.734.300
9	EKDMR	61,85	163.981.600	-274.157.700	-110.176.100
10	TRALT	47,94	361.820.900	-451.465.400	-89.644.500
11	PSGYO	3,4	179.480.900	-263.305.600	-83.824.700
12	ULKER	98,45	95.595.590	-176.324.600	-80.729.010
13	ENERY	10,17	188.366.600	-258.333.400	-69.966.800
14	SASA	2,4	284.689.900	-353.963.700	-69.273.800
15	EFOR	14,9	105.470.800	-158.541.200	-53.070.400
16	OTKAR	377,00	83.113.260	-126.150.600	-43.037.340
17	KRDMD	39,14	262.155.900	-304.256.600	-42.100.700
18	PASEU	85,7	73.285.350	-108.271.900	-34.986.550
19	VAKBN	33,48	77.597.410	-110.075.100	-32.477.690
20	SISE	44,5	271.207.000	-299.361.200	-28.154.200
21	TRHOL	1.617,00	139.424.200	-164.870.900	-25.446.700
22	KATMR	2,7	24.862.330	-49.031.640	-24.169.310
23	TABGD	223,8	114.170.100	-138.003.200	-23.833.100
24	GESAN	73,2	136.804.600	-160.536.000	-23.731.400
25	TKFEN	140,00	59.766.070	-82.219.230	-22.453.160
26	AKSEN	81,3	47.073.850	-69.372.420	-22.298.570
27	AHGAZ	36,06	42.927.800	-59.565.340	-16.637.540
28	HUNER	3,65	25.430.870	-41.832.920	-16.402.050
29	PAHOL	1,51	29.322.730	-45.138.340	-15.815.610
30	CIMSA	47,2	21.753.320	-37.227.110	-15.473.790
31	MIATK	35,92	27.811.220	-43.257.460	-15.446.240
32	ODAS	8,34	63.269.170	-78.515.820	-15.246.650
33	DSTKF	3.810,00	485.150.800	-499.568.800	-14.418.000
34	BORLS	6,92	22.860.830	-36.926.320	-14.065.490
35	BALSU	16,74	125.084.400	-138.433.100	-13.348.700
36	ATATR	15,97	36.163.250	-48.961.960	-12.798.710
37	BESTE	33,2	20.292.590	-33.050.630	-12.758.040
38	AKCNS	217,4	54.547.430	-66.548.740	-12.001.310
39	SOKM	45,6	56.813.930	-68.703.630	-11.889.700
40	TUKAS	2,24	16.080.620	-27.789.650	-11.709.030

Kaynak: Matriks

UYARI: Burada yer alan yatırım bilgi, yorum ve tavsiyeleri yatırım danışmanlığı kapsamında değildir. Yatırım danışmanlığı hizmeti; aracı kurumlar, portföy yönetim şirketleri, mevduat kabul etmeyen bankalar ile müşteri arasında imzalanacak yatırım danışmanlığı sözleşmesi çerçevesinde sunulmaktadır. Burada yer alan yorum ve tavsiyeler, yorum ve tavsiyede bulun anların kişisel görüşlerine dayanmaktadır. Bu görüşler mali durumunuz ile risk ve getiri tercihlerinize uygun olmayabilir. Bu nedenle, sadece burada yer alan bilgilere dayanılarak yatırım kararı verilmesi beklentilerinize uygun sonuçlar doğurmayabilir.

PİRAMİT MENKUL KIYMETLER A.Ő.

Ömer Avni Mahallesi, İnönü Caddesi No: 36, Tümsah Han, İç Kapı No: 10, Beyođlu/İstanbul
Tel: 0212 293 95 00 Faks: 0212 293 95 60

Balıkesir İrtibat Bürosu

Altıeylül Mah. Keçeci sok. Özcaner İş Merkezi No:17 K:1 Altıeylül/ Balıkesir
Tel: 0266 280 15 00 Faks: 0266 245 23 34

Ferdi Uđur Taçkınlar **Araştırma Müdürü**

ugur.tackinlar@piramitmenkul.com.tr

Kaan İnan
Araştırma Uzman Yardımcısı
kaan.inan@piramitmenkul.com.tr



UYARI: Burada yer alan yatırım bilgi, yorum ve tavsiyeleri yatırım danışmanlığı kapsamında değildir. Yatırım danışmanlığı hizmeti; aracı kurumlar, portföy yönetim şirketleri, mevduat kabul etmeyen bankalar ile müşteri arasında imzalanacak yatırım danışmanlığı sözleşmesi çerçevesinde sunulmaktadır. Burada yer alan yorum ve tavsiyeler, yorum ve tavsiyede bulun anların kişisel görüşlerine dayanmaktadır. Bu görüşler mali durumunuz ile risk ve getiri tercihlerinize uygun olmayabilir. Bu nedenle, sadece burada yer alan bilgilere dayanılarak yatırım kararı verilmesi beklentilerinize uygun sonuçlar doğurmayabilir.