

09.07.2026

BIST-100

	Kapanış	Destek-1	Destek-2	Destek-3	Direnç-1	Direnç-2	Direnç-3
BIST100	14.189	13.650	-	-	14.270	14.620	-

BIST100 Endeksi çarşamba gününü %2,12 düşüş ile 14.189 puandan kapattı. Endeks gün içinde 14.179-14.461 bandında hareket etti. Endeksin hacmi ise 200,83mlr TL gerçekleşti. Yukarı yönlü hareketlerde ilk etapta yükselen trendin direnci olan 14.270 seviyesi takip edilebilir. Direncin kırılması durumunda hareketlerde yatay direnç olan 14.620 seviyesi izlenebilir. Aşğı yönlü hareketlerde yatay destek olan 13.650 seviyesi hedeflenebilir.



UYARI: Burada yer alan yatırım bilgi, yorum ve tavsiyeleri yatırım danışmanlığı kapsamında değildir. Yatırım danışmanlığı hizmeti; aracı kurumlar, portföy yönetim şirketleri, mevduat kabul etmeyen bankalar ile müşteri arasında imzalanacak yatırım danışmanlığı sözleşmesi çerçevesinde sunulmaktadır. Burada yer alan yorum ve tavsiyeler, yorum ve tavsiyede bulun anların kişisel görüşlerine dayanmaktadır. Bu görüşler mali durumunuz ile risk ve getiri tercihlerinize uygun olmayabilir. Bu nedenle, sadece burada yer alan bilgilere dayanılarak yatırım kararı verilmesi beklentilerinize uygun sonuçlar doğurmayabilir.

Dolar Bazlı BIST100 Endeksi güne 309USD seviyesinden başladı ve gün içinde 303USD-309USD bandında hareket etti. Günü 303USD seviyesinden kapattı. Yukarı yönlü hareketlerde yatay direnç olan 315USD seviyesi izlenebilir. AŐađı yönlü hareketlerde yükselen kanalın desteđi olan 300USD seviyesi hedeflenebilir.



UYARI: Burada yer alan yatırım bilgi, yorum ve tavsiyeleri yatırım danışmanlıđı kapsamında deđildir. Yatırım danışmanlıđı hizmeti; aracı kurumlar, portföy yönetim Őirketleri, mevduat kabul etmeyen bankalar ile müşteri arasında imzalanacak yatırım danışmanlıđı sözleşmesi çerçevesinde sunulmaktadır. Burada yer alan yorum ve tavsiyeler, yorum ve tavsiyede bulun anların kişisel görüşlerine dayanmaktadır. Bu görüşler mali durumunuz ile risk ve getiri tercihlerinize uygun olmayabilir. Bu nedenle, sadece burada yer alan bilgilere dayanılarak yatırım kararı verilmesi beklentilerinize uygun sonuçlar doğurmayabilir.

VIOP30 Yakın Vade Kontratı

	Son Fiyat	Destek-1	Destek-2	Destek-3	Direnç-1	Direnç-2	Direnç-3
VIOP30	17.213	17.080	-	-	17.620	17.685	-

VIOP30 Yakın Vade Kontratı, çarşamba gününü %1,64 düşüş ile 17.213 puandan kapattı. Kontrat gün içinde 16.133-17.440 bandında hareket etti. Yukarı yönlü hareketlerde ilk etapta yatay direnç olan 17.620 seviyesi takip edilebilir. Direncin kırılması durumunda alçalan trendin direnci olan 17.685 seviyesi hedeflenebilir. Aşğı yönlü hareketlerde yatay destek olan 17.080 seviyesi izlenebilir.

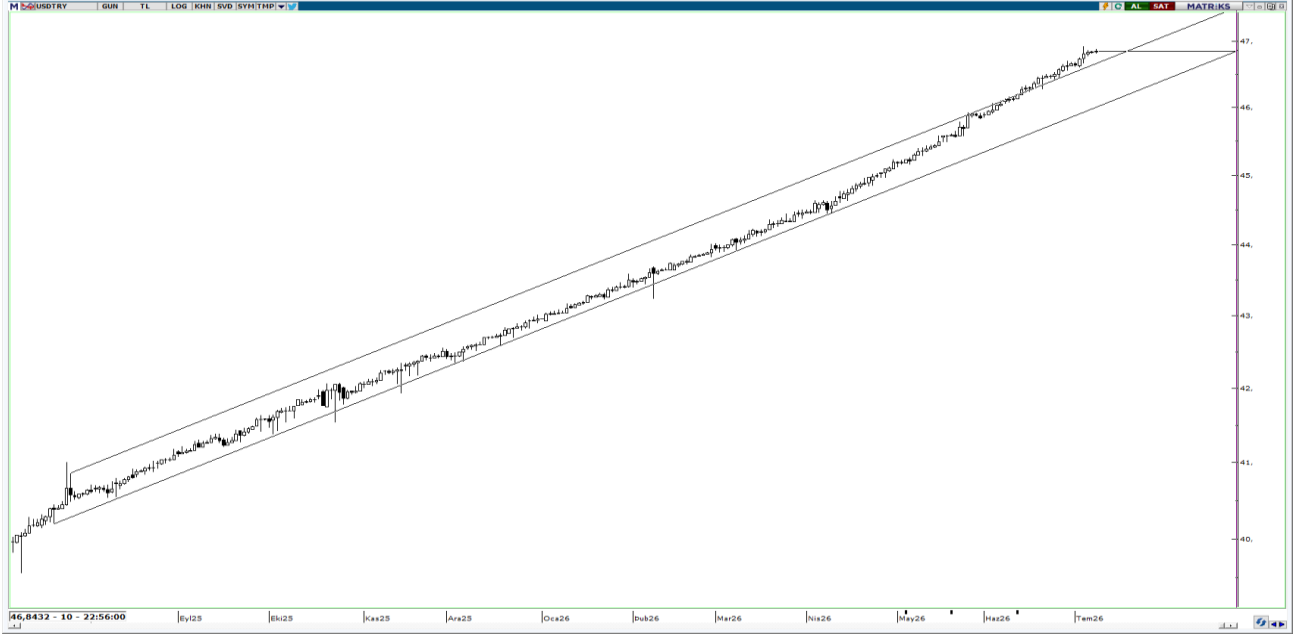


UYARI: Burada yer alan yatırım bilgi, yorum ve tavsiyeleri yatırım danışmanlığı kapsamında değildir. Yatırım danışmanlığı hizmeti; aracı kurumlar, portföy yönetim şirketleri, mevduat kabul etmeyen bankalar ile müşteri arasında imzalanacak yatırım danışmanlığı sözleşmesi çerçevesinde sunulmaktadır. Burada yer alan yorum ve tavsiyeler, yorum ve tavsiyede bulun anların kişisel görüşlerine dayanmaktadır. Bu görüşler mali durumunuz ile risk ve getiri tercihlerinize uygun olmayabilir. Bu nedenle, sadece burada yer alan bilgilere dayanılarak yatırım kararı verilmesi beklentilerinize uygun sonuçlar doğurmayabilir.

USDTRY

	Son Fiyat	Destek-1	Destek-2	Destek-3	Direnç-1	Direnç-2	Direnç-3
USDTRY	46,84	46,68	46,02	-	-	-	-

USDTRY kurunda çarşamba günü 46,80-46,87 bandında hareket edildi. Dolar/TL'de aşağı yönlü hareketlerde ilk etapta yükselen kanalın üst bant desteği olan 46,68 seviyesi takip edilebilir. Desteğin kırılması durumunda yükselen kanalın alt bant desteği olan 46,02 seviyesi izlenebilir.



UYARI: Burada yer alan yatırım bilgi, yorum ve tavsiyeleri yatırım danışmanlığı kapsamında değildir. Yatırım danışmanlığı hizmeti; aracı kurumlar, portföy yönetim şirketleri, mevduat kabul etmeyen bankalar ile müşteri arasında imzalanacak yatırım danışmanlığı sözleşmesi çerçevesinde sunulmaktadır. Burada yer alan yorum ve tavsiyeler, yorum ve tavsiyede bulun anların kişisel görüşlerine dayanmaktadır. Bu görüşler mali durumunuz ile risk ve getiri tercihlerinize uygun olmayabilir. Bu nedenle, sadece burada yer alan bilgilere dayanılarak yatırım kararı verilmesi beklentilerinize uygun sonuçlar doğurmayabilir.

09.07.2026

GÜNLÜK PARA GİRİŐİ OLAN HİŐSELER - İlk 5 Kurum (TL) 08.07.2026

Sıra	Hisse	Kapanıő	Alıcılar Hacim	Satıcılar Hacim	Para Giriő
1	TERA	156,2	2.382.042.000	-1.276.980.000	1.105.062.000
2	THYAO	332,00	3.705.424.000	-3.124.253.000	581.171.000
3	KTLEV	189,00	999.035.700	-631.295.000	367.740.700
4	TEHOL	39,7	752.506.600	-427.670.100	324.836.500
5	EREGL	39,94	1.587.747.000	-1.271.703.000	316.044.000
6	PEKGY	14,52	659.045.700	-415.870.100	243.175.600
7	YKBNK	36,22	1.445.557.000	-1.214.231.000	231.326.000
8	BIMAS	375,75	677.008.300	-460.815.100	216.193.200
9	CWENE	41,24	315.721.600	-209.678.000	106.043.600
10	EKGYO	20,4	329.872.600	-228.719.300	101.153.300
11	DSTKF	3.820,00	868.369.900	-768.887.700	99.482.200
12	TRALT	51,25	484.677.400	-386.991.500	97.685.900
13	OZATD	1.897,00	153.421.700	-60.989.040	92.432.660
14	EFOR	14,85	270.459.100	-178.996.500	91.462.600
15	EUPWR	87,4	231.350.600	-149.868.100	81.482.500
16	HALKB	41,94	289.207.600	-227.524.600	61.683.000
17	ANELE	101,2	287.690.700	-226.180.800	61.509.900
18	ALKLC	378,00	261.219.300	-200.864.300	60.355.000
19	GESAN	79,85	128.046.900	-68.681.680	59.365.220
20	TAVHL	263,75	248.368.700	-190.704.400	57.664.300
21	ORZAX	80,00	334.737.000	-282.122.300	52.614.700
22	GENIL	9,19	119.245.700	-66.794.300	52.451.400
23	ASTOR	317,5	1.686.074.000	-1.641.339.000	44.735.000
24	MANAS	29,8	175.588.900	-134.007.300	41.581.600
25	ESCOM	6,16	86.411.970	-48.913.560	37.498.410
26	CCOLA	84,00	146.457.200	-109.715.300	36.741.900
27	BIGEN	87,55	101.444.900	-65.527.770	35.917.130
28	TURSG	6,1	266.539.700	-231.027.400	35.512.300
29	NETCD	150,00	82.314.690	-50.902.680	31.412.010
30	ENKAI	89,6	260.310.300	-230.752.200	29.558.100
31	HEKTS	3,00	82.270.410	-53.347.700	28.922.710
32	KUYAS	72,00	80.213.540	-54.903.770	25.309.770
33	RALYH	205,8	100.291.600	-76.537.300	23.754.300
34	IEYHO	155,8	237.354.600	-214.451.600	22.903.000
35	GARAN	130,4	297.017.300	-276.375.700	20.641.600
36	HEDEF	182,8	203.746.000	-183.694.700	20.051.300
37	RGYAS	194,3	72.100.240	-52.343.220	19.757.020
38	KBORU	26,14	77.915.110	-58.768.970	19.146.140
39	MAGEN	34,3	126.405.500	-107.693.800	18.711.700
40	KORDS	83,95	62.927.950	-45.105.690	17.822.260

Kaynak: Matriks

UYARI: Burada yer alan yatırım bilgi, yorum ve tavsiyeleri yatırım danışmanlığı kapsamında değildir. Yatırım danışmanlığı hizmeti; aracı kurumlar, portföy yönetim şirketleri, mevduat kabul etmeyen bankalar ile müşteri arasında imzalanacak yatırım danışmanlığı sözleşmesi çerçevesinde sunulmaktadır. Burada yer alan yorum ve tavsiyeler, yorum ve tavsiyede bulun anların kişisel görüşlerine dayanmaktadır. Bu görüşler mali durumunuz ile risk ve getiri tercihlerinize uygun olmayabilir. Bu nedenle, sadece burada yer alan bilgilere dayanılarak yatırım kararı verilmesi beklentilerinize uygun sonuçlar doğurmayabilir.

09.07.2026

GÜNLÜK PARA ÇIKIŐI OLAN HİSSELER - İlk 5 Kurum (TL) 08.07.2026

Sıra	Hisse	Kapanıő	Alıcılar Hacim	Satıcılar Hacim	Para Çıkıőı
1	ASELS	377,00	868.996.500	-1.106.058.000	-237.061.500
2	KCHOL	184,00	336.771.000	-517.305.500	-180.534.500
3	BETAE	70,75	502.841.200	-649.743.200	-146.902.000
4	SISE	41,62	129.487.300	-232.913.200	-103.425.900
5	TCELL	105,4	224.823.500	-315.199.300	-90.375.800
6	SAHOL	90,00	171.638.100	-257.832.300	-86.194.200
7	TTKOM	57,3	124.092.200	-197.199.400	-73.107.200
8	TCKRC	120,2	130.548.000	-195.283.100	-64.735.100
9	TUPRS	256,5	1.394.165.000	-1.457.656.000	-63.491.000
10	PETKM	19,22	169.207.100	-224.046.200	-54.839.100
11	AKBNK	70,65	1.270.018.000	-1.320.954.000	-50.936.000
12	SASA	2,23	324.375.800	-374.983.100	-50.607.300
13	GUNDG	2.000,00	133.889.100	-178.711.500	-44.822.400
14	GEREL	32,58	79.086.960	-119.465.300	-40.378.340
15	YEOTK	85,5	83.840.550	-124.029.200	-40.188.650
16	ISKPL	6,59	59.347.440	-91.030.820	-31.683.380
17	MIATK	31,98	95.569.810	-127.079.300	-31.509.490
18	BRSAN	529,5	75.211.620	-102.754.400	-27.542.780
19	PGSUS	166,00	305.148.500	-331.631.000	-26.482.500
20	EMPAE	81,65	77.043.160	-100.625.300	-23.582.140
21	LIDER	93,25	62.076.210	-85.122.050	-23.045.840
22	IZENR	9,00	231.701.900	-252.027.000	-20.325.100
23	MEGMT	70,00	36.110.800	-55.354.720	-19.243.920
24	AEFES	20,14	127.293.700	-144.872.700	-17.579.000
25	BIOEN	16,17	37.681.060	-54.978.000	-17.296.940
26	SELEC	203,00	70.569.840	-87.154.730	-16.584.890
27	SDTTR	252,5	25.785.560	-42.348.530	-16.562.970
28	AKFYE	24,2	39.210.470	-55.667.890	-16.457.420
29	SVGYO	17,1	90.052.880	-106.272.300	-16.219.420
30	ODINE	1.968,00	301.063.500	-315.933.600	-14.870.100
31	CIMSA	46,58	36.587.420	-50.540.620	-13.953.200
32	BTCIM	5,32	37.856.610	-51.707.540	-13.850.930
33	CGCAM	44,94	36.589.020	-50.224.950	-13.635.930
34	DMRGD	12,59	165.648.400	-178.270.000	-12.621.600
35	LXGYO	13,51	19.035.410	-31.652.340	-12.616.930
36	BINHO	10,15	44.030.670	-56.347.090	-12.316.420
37	QUAGR	3,45	30.104.280	-42.209.130	-12.104.850
38	KAPLM	488,00	16.261.040	-28.133.450	-11.872.410
39	ALTNY	16,31	39.562.490	-50.908.910	-11.346.420
40	GIPTA	63,8	16.506.170	-27.451.130	-10.944.960

Kaynak: Matriks

UYARI: Burada yer alan yatırım bilgi, yorum ve tavsiyeleri yatırım danışmanlığı kapsamında değildir. Yatırım danışmanlığı hizmeti; aracı kurumlar, portföy yönetim şirketleri, mevduat kabul etmeyen bankalar ile müşteri arasında imzalanacak yatırım danışmanlığı sözleşmesi çerçevesinde sunulmaktadır. Burada yer alan yorum ve tavsiyeler, yorum ve tavsiyede bulun anların kişisel görüşlerine dayanmaktadır. Bu görüşler mali durumunuz ile risk ve getiri tercihlerinize uygun olmayabilir. Bu nedenle, sadece burada yer alan bilgilere dayanılarak yatırım kararı verilmesi beklentilerinize uygun sonuçlar doğurmayabilir.

PİRAMİT MENKUL KIYMETLER A.Ő.

Ömer Avni Mahallesi, İnönü Caddesi No: 36, Tümsah Han, İç Kapı No: 10, Beyoğlu/İstanbul
Tel: 0212 293 95 00 Faks: 0212 293 95 60

Balıkesir İrtibat Bürosu

Altıeylül Mah. Keçeci sok. Özcaner İş Merkezi No:17 K:1 Altıeylül/ Balıkesir
Tel: 0266 280 15 00 Faks: 0266 245 23 34

Ferdi Uğur Taçkınlar **Araştırma Müdürü**

ugur.tackinlar@piramitmenkul.com.tr

Kaan İnan
Araştırma Uzman Yardımcısı
kaan.inan@piramitmenkul.com.tr



UYARI: Burada yer alan yatırım bilgi, yorum ve tavsiyeleri yatırım danışmanlığı kapsamında değildir. Yatırım danışmanlığı hizmeti; aracı kurumlar, portföy yönetim şirketleri, mevduat kabul etmeyen bankalar ile müşteri arasında imzalanacak yatırım danışmanlığı sözleşmesi çerçevesinde sunulmaktadır. Burada yer alan yorum ve tavsiyeler, yorum ve tavsiyede bulun anların kişisel görüşlerine dayanmaktadır. Bu görüşler mali durumunuz ile risk ve getiri tercihlerinize uygun olmayabilir. Bu nedenle, sadece burada yer alan bilgilere dayanılarak yatırım kararı verilmesi beklentilerinize uygun sonuçlar doğurmayabilir.