

20.02.2026

BIST-100

	Kapanış	Destek-1	Destek-2	Destek-3	Direnç-1	Direnç-2	Direnç-3
BIST100	13.804	13.380	13.320	-	14.360	-	-

BIST100 Endeksi perşembe gününü %3,20 düşüş ile 13.804 puandan kapattı. Endeks gün içinde 13.728-14.343 bandında hareket etti. Endeksin hacmi ise 221,92mlr TL gerçekleşti. Yukarı yönlü hareketlerde yatay direnç olan 14.360 seviyesi takip edilebilir. Aşağı yönlü hareketlerde ilk etapta yatay destek olan 13.380 seviyesi izlenebilir. Desteğin kırılması durumunda ise yükselen kanalın üst bant desteği olan 13.320 seviyesi hedeflenebilir.



UYARI: Burada yer alan yatırım bilgi, yorum ve tavsiyeleri yatırım danışmanlığı kapsamında değildir. Yatırım danışmanlığı hizmeti; aracı kurumlar, portföy yönetim şirketleri, mevduat kabul etmeyen bankalar ile müşteri arasında imzalanacak yatırım danışmanlığı sözleşmesi çerçevesinde sunulmaktadır. Burada yer alan yorum ve tavsiyeler, yorum ve tavsiyede bulun anların kişisel görüşlerine dayanmaktadır. Bu görüşler mali durumunuz ile risk ve getiri tercihlerinize uygun olmayabilir. Bu nedenle, sadece burada yer alan bilgilere dayanılarak yatırım kararı verilmesi beklentilerinize uygun sonuçlar doğurmayabilir.

20.02.2026

Dolar Bazlı BIST100 Endeksi güne 328USD seviyesinden başladı ve gün içinde 314USD-328USD bandında hareket etti. Günü 315USD seviyesinden kapattı. Yukarı yönlü hareketlerde ilk etapta alçalan trendin direnci olan 323USD seviyesi takip edilebilir. Direncin kırılması durumunda yatay direnç olan 341USD seviyesi izlenebilir. Aşağı yönlü hareketlerde yatay destek olan 313USD seviyesi hedeflenebilir. Desteğin kırılması durumunda ise yükselen kanalın üst bant desteği olan 306USD seviyesi takip edilebilir.

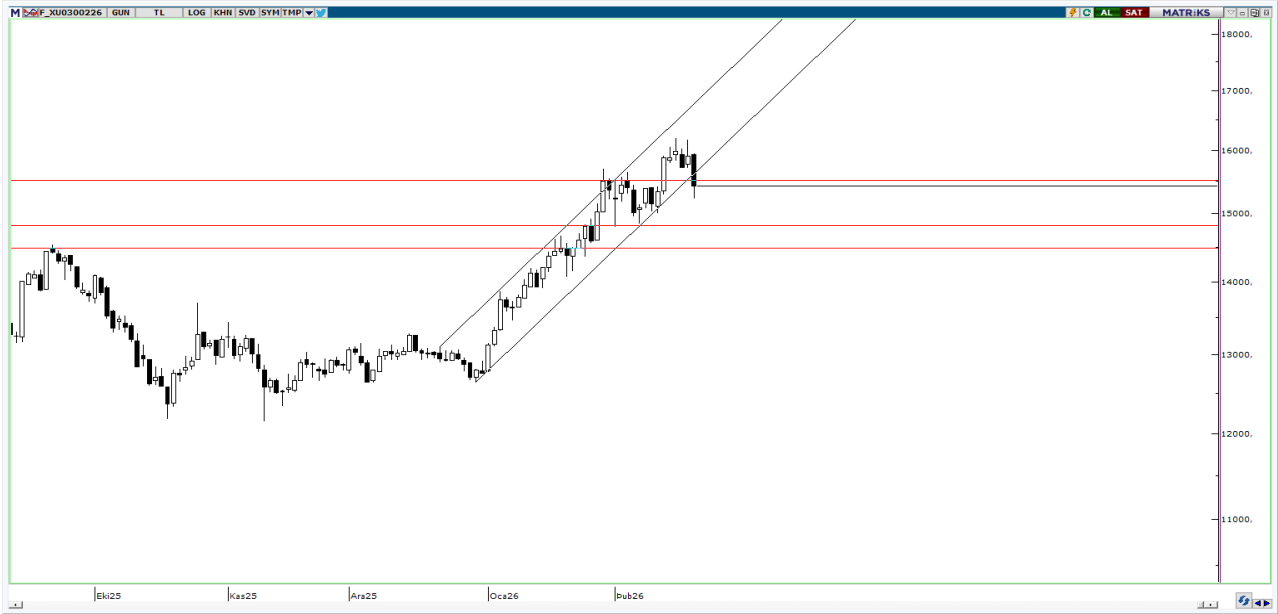


UYARI: Burada yer alan yatırım bilgi, yorum ve tavsiyeleri yatırım danışmanlığı kapsamında değildir. Yatırım danışmanlığı hizmeti; aracı kurumlar, portföy yönetim şirketleri, mevduat kabul etmeyen bankalar ile müşteri arasında imzalanacak yatırım danışmanlığı sözleşmesi çerçevesinde sunulmaktadır. Burada yer alan yorum ve tavsiyeler, yorum ve tavsiyede bulun anların kişisel görüşlerine dayanmaktadır. Bu görüşler mali durumunuz ile risk ve getiri tercihlerinize uygun olmayabilir. Bu nedenle, sadece burada yer alan bilgilere dayanılarak yatırım kararı verilmesi beklentilerinize uygun sonuçlar doğurmayabilir.

VIOP30 Yakın Vade Kontratı

	Son Fiyat	Destek-1	Destek-2	Destek-3	Direnç-1	Direnç-2	Direnç-3
VIOP30	15.899	14.820	-	-	15.515	15.710	-

VIOP30 Yakın Vade Kontratı, perşembe gününü %2,63 düşüş ile 15.430 puandan kapattı. Kontrat gün içinde 15.243-16.948 bandında hareket etti. Yukarı yönlü hareketlerde ilk etapta yatay direnç olan 15.515 seviyesi takip edilebilir. Direncin kırılması durumunda ise yükselen kanalın alt bant direnci olan 15.710 seviyesi izlenebilir. Aşğı yönlü hareketlerde yatay destek olan 14.820 seviyesi izlenebilir.

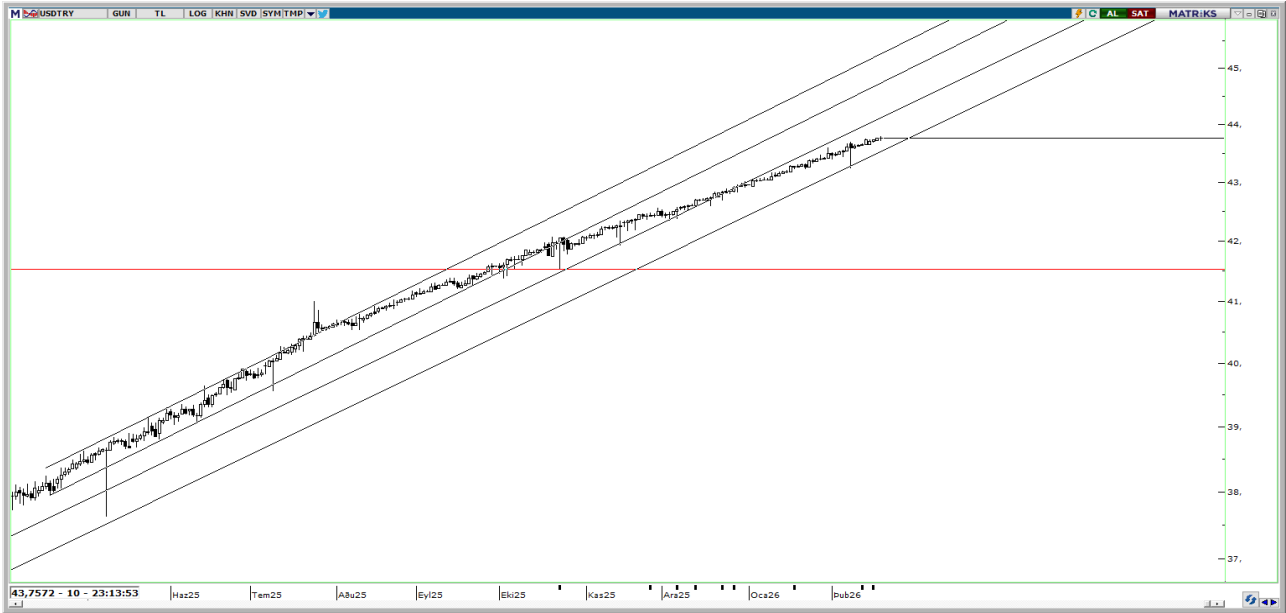


UYARI: Burada yer alan yatırım bilgi, yorum ve tavsiyeleri yatırım danışmanlığı kapsamında değildir. Yatırım danışmanlığı hizmeti; aracı kurumlar, portföy yönetim şirketleri, mevduat kabul etmeyen bankalar ile müşteri arasında imzalanacak yatırım danışmanlığı sözleşmesi çerçevesinde sunulmaktadır. Burada yer alan yorum ve tavsiyeler, yorum ve tavsiyede bulun anların kişisel görüşlerine dayanmaktadır. Bu görüşler mali durumunuz ile risk ve getiri tercihlerinize uygun olmayabilir. Bu nedenle, sadece burada yer alan bilgilere dayanılarak yatırım kararı verilmesi beklentilerinize uygun sonuçlar doğurmayabilir.

USDTRY

	Son Fiyat	Destek-1	Destek-2	Destek-3	Direnç-1	Direnç-2	Direnç-3
USDTRY	43,76	43,56	-	-	44,14	44,74	45,25

USDTRY kurunda perşembe günü 43,72-43,78 bandında hareket edildi. Dolar/TL'de yukarı yönlü hareketlerde ilk etapta uzun vadeli yükselen kanalın direnci olan 44,14 seviyesi takip edilebilir. Direncin aşılması durumunda orta vadeli yükselen kanalın alt bant direnci olan 44,74 seviyesi izlenebilir. Hareketin devamında orta vadeli yükselen kanalın direnci olan 45,25 seviyesi takip edilebilir. Aşğı yönlü hareketlerde ilk etapta uzun vadeli yükselen kanalın desteđi olan 43,56 seviyesi izlenebilir.



UYARI: Burada yer alan yatırım bilgi, yorum ve tavsiyeleri yatırım danışmanlığı kapsamında değildir. Yatırım danışmanlığı hizmeti; aracı kurumlar, portföy yönetim şirketleri, mevduat kabul etmeyen bankalar ile müşteri arasında imzalanacak yatırım danışmanlığı sözleşmesi çerçevesinde sunulmaktadır. Burada yer alan yorum ve tavsiyeler, yorum ve tavsiyede bulun anların kişisel görüşlerine dayanmaktadır. Bu görüşler mali durumunuz ile risk ve getiri tercihlerinize uygun olmayabilir. Bu nedenle, sadece burada yer alan bilgilere dayanılarak yatırım kararı verilmesi beklentilerinize uygun sonuçlar doğurmayabilir.

20.02.2026

GÜNLÜK PARA GİRİŐİ OLAN HİŐSELER - İlk 5 Kurum (TL) 19.02.2026

Sıra	Hisse	Kapanıő	Alıcılar Hacim	Satıcılar Hacim	Para Giriő
1	THYAO	312,5	2.920.828.000	-2.591.164.000	329.664.000
2	PEKGY	12,05	651.177.800	-389.806.500	261.371.300
3	TUPRS	221,5	1.831.916.000	-1.590.700.000	241.216.000
4	TERA	230,2	861.847.100	-663.581.400	198.265.700
5	FROTO	120,8	656.542.000	-468.634.700	187.907.300
6	EREGL	29,42	669.744.100	-483.143.700	186.600.400
7	KUYAS	69,75	359.111.800	-225.261.500	133.850.300
8	KTLEV	35,96	733.288.100	-620.622.800	112.665.300
9	TOASO	330,75	383.072.800	-273.742.800	109.330.000
10	DOFRB	100,00	401.124.900	-303.344.300	97.780.600
11	TEHOL	14,06	264.366.500	-170.553.500	93.813.000
12	ENKAI	99,5	207.856.900	-114.049.800	93.807.100
13	PASEU	136,9	305.712.800	-216.262.200	89.450.600
14	TRALT	54,8	552.209.700	-465.049.800	87.159.900
15	CWENE	31,5	267.931.600	-195.662.900	72.268.700
16	GSRAY	1,28	167.021.700	-104.716.700	62.305.000
17	TCELL	120,2	527.119.300	-466.899.000	60.220.300
18	AKFIS	35,2	131.378.800	-72.273.170	59.105.630
19	HEDEF	88,00	172.008.300	-114.791.800	57.216.500
20	MGROS	666,00	477.061.800	-424.917.100	52.144.700
21	BTCIM	4,92	178.860.800	-127.667.700	51.193.100
22	ECILC	118,00	152.443.300	-101.551.100	50.892.200
23	ISMEN	50,3	121.674.200	-71.649.180	50.025.020
24	KONTR	10,05	110.662.200	-63.436.660	47.225.540
25	TAVHL	323,00	231.269.300	-184.955.200	46.314.100
26	MEGMT	73,25	153.009.600	-107.384.400	45.625.200
27	ENERY	10,3	129.536.500	-84.716.470	44.820.030
28	AKCNS	218,00	198.592.100	-154.493.000	44.099.100
29	TTKOM	69,85	162.103.300	-123.314.600	38.788.700
30	KBORU	20,58	81.953.940	-45.325.650	36.628.290
31	EUREN	5,55	150.975.800	-115.679.700	35.296.100
32	KRDMD	30,54	183.958.200	-150.573.600	33.384.600
33	MPARK	460,00	155.541.800	-123.776.700	31.765.100
34	BIMAS	690,00	746.624.200	-714.971.200	31.653.000
35	TATEN	10,2	79.191.490	-48.505.140	30.686.350
36	SOKM	67,55	165.712.200	-137.377.500	28.334.700
37	PAHOL	1,6	131.153.800	-103.259.200	27.894.600
38	ALKLC	256,25	88.523.940	-60.748.680	27.775.260
39	ASTOR	185,00	382.779.300	-355.114.800	27.664.500
40	HEKTS	3,31	91.192.980	-63.578.160	27.614.820

Kaynak: Matriks

UYARI: Burada yer alan yatırım bilgi, yorum ve tavsiyeleri yatırım danışmanlığı kapsamında değildir. Yatırım danışmanlığı hizmeti; aracı kurumlar, portföy yönetim şirketleri, mevduat kabul etmeyen bankalar ile müşteri arasında imzalanacak yatırım danışmanlığı sözleşmesi çerçevesinde sunulmaktadır. Burada yer alan yorum ve tavsiyeler, yorum ve tavsiyede bulun anların kişisel görüşlerine dayanmaktadır. Bu görüşler mali durumunuz ile risk ve getiri tercihlerinize uygun olmayabilir. Bu nedenle, sadece burada yer alan bilgilere dayanılarak yatırım kararı verilmesi beklentilerinize uygun sonuçlar doğurmayabilir.

20.02.2026

GÜNLÜK PARA ÇIKIŐI OLAN HİSSELER - İlk 5 Kurum (TL) 19.02.2026

Sıra	Hisse	Kapanıő	Alıcılar Hacim	Satıcılar Hacim	Para Çıkıőı
1	ISCTR	16,47	991.551.100	-1.492.043.000	-500.491.900
2	ASELS	307,00	1.105.547.000	-1.501.083.000	-395.536.000
3	GARAN	155,2	431.554.400	-662.596.200	-231.041.800
4	PGSUS	202,00	669.272.500	-888.933.100	-219.660.600
5	SAHOL	104,1	374.763.700	-573.602.300	-198.838.600
6	YKBNK	41,16	699.019.200	-832.570.000	-133.550.800
7	NETCD	97,65	350.414.800	-474.001.600	-123.586.800
8	ADESE	1,18	138.234.000	-246.657.100	-108.423.100
9	HALKB	47,3	223.170.800	-319.726.200	-96.555.400
10	AEFES	19,91	289.869.900	-354.552.500	-64.682.600
11	KCHOL	214,2	1.042.436.000	-1.100.212.000	-57.776.000
12	ALBRK	9,32	82.930.670	-139.512.600	-56.581.930
13	TSKB	13,23	131.714.700	-187.517.500	-55.802.800
14	ULKER	126,6	100.251.000	-152.982.500	-52.731.500
15	PETKM	17,38	104.894.400	-155.826.000	-50.931.600
16	GUBRF	519,5	183.525.500	-226.874.600	-43.349.100
17	OYAKC	24,86	47.884.020	-82.269.980	-34.385.960
18	ARFYE	0,00	33.461.800	-66.676.150	-33.214.350
19	CVKMD	34,86	289.784.800	-320.672.800	-30.888.000
20	VSNMD	90,2	65.126.450	-95.153.990	-30.027.540
21	BRSAN	675,00	81.364.140	-111.292.200	-29.928.060
22	ALTNY	17,03	54.967.840	-81.945.430	-26.977.590
23	BULGS	47,02	65.686.890	-92.226.200	-26.539.310
24	AKBNK	87,00	880.597.300	-906.120.300	-25.523.000
25	VAKBN	40,7	146.772.300	-171.249.600	-24.477.300
26	CANTE	1,71	87.047.280	-111.246.200	-24.198.920
27	VESTL	30,02	31.340.500	-53.103.390	-21.762.890
28	PAPIL	19,32	38.212.700	-59.252.240	-21.039.540
29	ARCLK	120,8	59.263.420	-79.194.460	-19.931.040
30	ALARK	105,00	74.661.990	-94.300.940	-19.638.950
31	BERA	18,2	42.731.070	-62.365.110	-19.634.040
32	SARKY	37,58	91.791.520	-110.441.200	-18.649.680
33	FZLGY	12,05	36.743.920	-54.461.330	-17.717.410
34	VAKFN	2,07	35.284.760	-52.973.720	-17.688.960
35	TSPOR	1,04	37.739.780	-54.681.340	-16.941.560
36	AKSEN	68,25	72.219.200	-88.638.770	-16.419.570
37	ALVES	3,68	36.887.880	-52.894.150	-16.006.270
38	DAPGM	11,92	26.258.220	-42.112.080	-15.853.860
39	ECZYT	303,75	40.565.260	-55.991.440	-15.426.180
40	LOGO	152,4	39.453.460	-54.357.140	-14.903.680

Kaynak: Matriks

UYARI: Burada yer alan yatırım bilgi, yorum ve tavsiyeleri yatırım danışmanlığı kapsamında değildir. Yatırım danışmanlığı hizmeti; aracı kurumlar, portföy yönetim şirketleri, mevduat kabul etmeyen bankalar ile müşteri arasında imzalanacak yatırım danışmanlığı sözleşmesi çerçevesinde sunulmaktadır. Burada yer alan yorum ve tavsiyeler, yorum ve tavsiyede bulun anların kişisel görüşlerine dayanmaktadır. Bu görüşler mali durumunuz ile risk ve getiri tercihlerinize uygun olmayabilir. Bu nedenle, sadece burada yer alan bilgilere dayanılarak yatırım kararı verilmesi beklentilerinize uygun sonuçlar doğurmayabilir.

PİRAMİT MENKUL KIYMETLER A.Ő.

Gümüşsuyu Mah. İnönü Cad. Işık Apt. No:53 Kat:5 Daire 9-10 Taksim/İstanbul
Tel: 0212 293 95 00 Faks: 0212 293 95 60

Balıkesir İrtibat Bürosu

Altıeylül Mah. Keçeci sok. Özcaner İş Merkezi No:17 K:1 Altıeylül/ Balıkesir
Tel: 0266 280 15 00 Faks: 0266 245 23 34

Ferdi Uğur Taçkınlar
Araştırma Müdürü
02123953227

ugur.tackinlar@piramitmenkul.com.tr

Kaan İnan
Araştırma Uzman Yardımcısı
02123953225

kaan.inan@piramitmenkul.com.tr



UYARI: Burada yer alan yatırım bilgi, yorum ve tavsiyeleri yatırım danışmanlığı kapsamında değildir. Yatırım danışmanlığı hizmeti; aracı kurumlar, portföy yönetim şirketleri, mevduat kabul etmeyen bankalar ile müşteri arasında imzalanacak yatırım danışmanlığı sözleşmesi çerçevesinde sunulmaktadır. Burada yer alan yorum ve tavsiyeler, yorum ve tavsiyede bulun anların kişisel görüşlerine dayanmaktadır. Bu görüşler mali durumunuz ile risk ve getiri tercihlerinize uygun olmayabilir. Bu nedenle, sadece burada yer alan bilgilere dayanılarak yatırım kararı verilmesi beklentilerinize uygun sonuçlar doğurmayabilir.