

26.02.2026

BIST-100

	Kapanış	Destek-1	Destek-2	Destek-3	Direnç-1	Direnç-2	Direnç-3
BIST100	13.809	13.780	13.395	13.380	14.360	14.590	-

BIST100 Endeksi çarşamba gününü %1,71 düşüş ile 13.809 puandan kapattı. Endeks gün içinde 13.752-14.068 bandında hareket etti. Endeksin hacmi ise 175,64mlr TL gerçekleşti. Yukarı yönlü hareketlerde ilk etapta yatay direnç olan 14.360 seviyesi takip edilebilir. Direncin kırılması durumunda ise kısa vadeli yükselen kanalın direnci olan 14.590 seviyesi hedeflenebilir. Aşağı yönlü hareketlerde ilk etapta kısa vadeli yükselen kanalın desteği olan 13.780 seviyesi takip edilebilir. Desteğin kırılması durumunda yükselen kanalın üst bant desteği olan 13.395 seviyesi hedeflenebilir. Hareketin devamı durumunda ise yatay destek olan 13.380 seviyesi izlenebilir.



UYARI: Burada yer alan yatırım bilgi, yorum ve tavsiyeleri yatırım danışmanlığı kapsamında değildir. Yatırım danışmanlığı hizmeti; aracı kurumlar, portföy yönetim şirketleri, mevduat kabul etmeyen bankalar ile müşteri arasında imzalanacak yatırım danışmanlığı sözleşmesi çerçevesinde sunulmaktadır. Burada yer alan yorum ve tavsiyeler, yorum ve tavsiyede bulun anların kişisel görüşlerine dayanmaktadır. Bu görüşler mali durumunuz ile risk ve getiri tercihlerinize uygun olmayabilir. Bu nedenle, sadece burada yer alan bilgilere dayanılarak yatırım kararı verilmesi beklentilerinize uygun sonuçlar doğurmayabilir.

26.02.2026

Dolar Bazlı BIST100 Endeksi güne 320USD seviyesinden başladı ve gün içinde 314USD-321USD bandında hareket etti. Günü 315USD seviyesinden kapattı. Yukarı yönlü hareketlerde ilk etapta alçalan trendin direnci olan 323USD seviyesi takip edilebilir. Direncin kırılması durumunda yatay direnç olan 341USD seviyesi izlenebilir. Aşağı yönlü hareketlerde yatay destek olan 313USD seviyesi hedeflenebilir. Desteğin kırılması durumunda ise yükselen kanalın üst bant desteği olan 307USD seviyesi takip edilebilir.

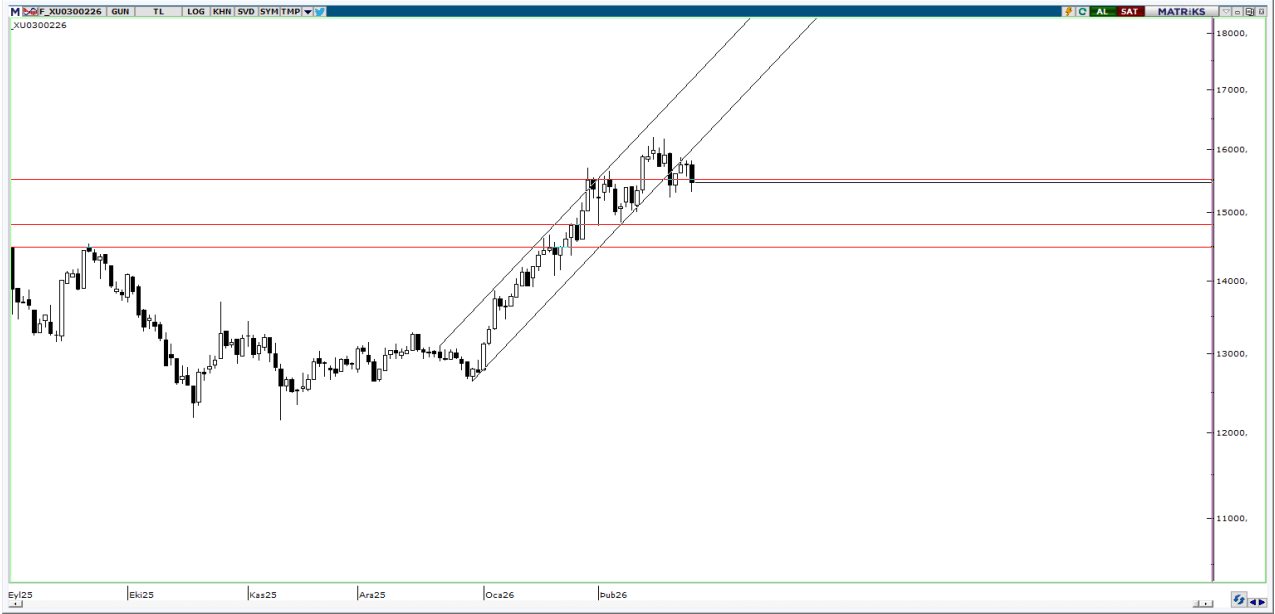


UYARI: Burada yer alan yatırım bilgi, yorum ve tavsiyeleri yatırım danışmanlığı kapsamında değildir. Yatırım danışmanlığı hizmeti; aracı kurumlar, portföy yönetim şirketleri, mevduat kabul etmeyen bankalar ile müşteri arasında imzalanacak yatırım danışmanlığı sözleşmesi çerçevesinde sunulmaktadır. Burada yer alan yorum ve tavsiyeler, yorum ve tavsiyede bulun anların kişisel görüşlerine dayanmaktadır. Bu görüşler mali durumunuz ile risk ve getiri tercihlerinize uygun olmayabilir. Bu nedenle, sadece burada yer alan bilgilere dayanılarak yatırım kararı verilmesi beklentilerinize uygun sonuçlar doğurmayabilir.

VIOP30 Yakın Vade Kontratı

	Son Fiyat	Destek-1	Destek-2	Destek-3	Direnç-1	Direnç-2	Direnç-3
VIOP30	15.465	14.820	-	-	15.515	16.085	-

VIOP30 Yakın Vade Kontratı, çarşamba gününü %1,57 düşüş ile 15.465 puandan kapattı. Kontrat gün içinde 15.326-15.813 bandında hareket etti. Yukarı yönlü hareketlerde ilk etapta yatay direnç olan 15.515 seviyesi izlenebilir. Direncin kırılması durumunda yükselen kanalın alt bant direnci olan 16.085 seviyesi takip edilebilir. Aşğı yönlü hareketlerde yatay destek olan 14.820 seviyesi hedeflenebilir.

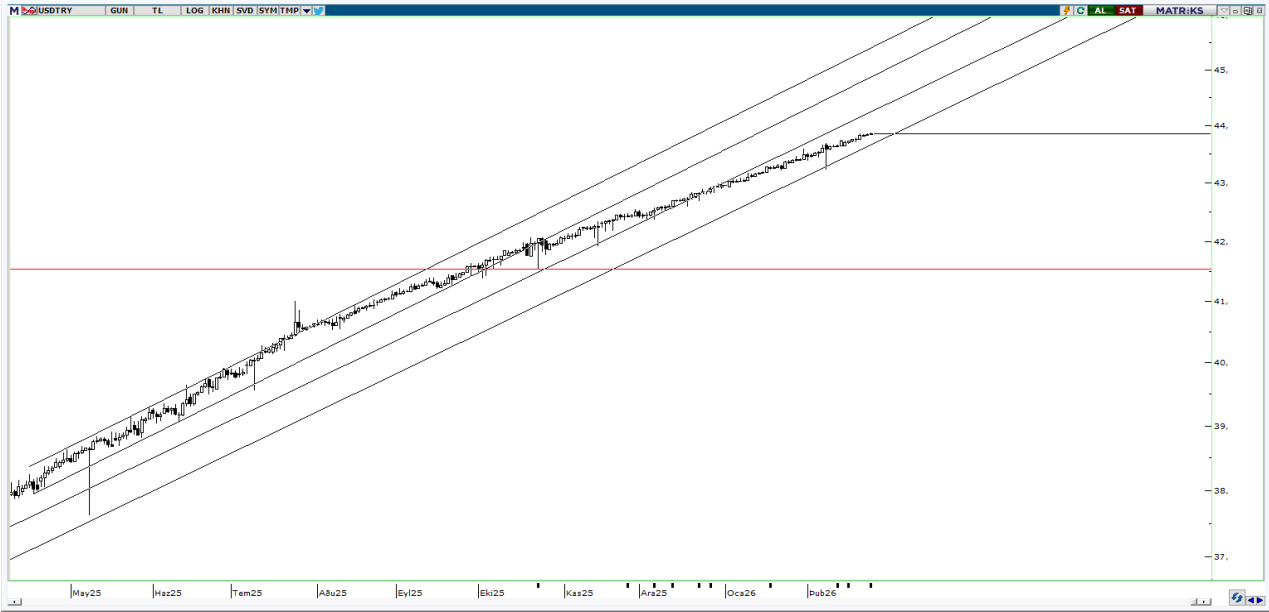


UYARI: Burada yer alan yatırım bilgi, yorum ve tavsiyeleri yatırım danışmanlığı kapsamında değildir. Yatırım danışmanlığı hizmeti; aracı kurumlar, portföy yönetim şirketleri, mevduat kabul etmeyen bankalar ile müşteri arasında imzalanacak yatırım danışmanlığı sözleşmesi çerçevesinde sunulmaktadır. Burada yer alan yorum ve tavsiyeler, yorum ve tavsiyede bulun anların kişisel görüşlerine dayanmaktadır. Bu görüşler mali durumunuz ile risk ve getiri tercihlerinize uygun olmayabilir. Bu nedenle, sadece burada yer alan bilgilere dayanılarak yatırım kararı verilmesi beklentilerinize uygun sonuçlar doğurmayabilir.

USDTRY

	Son Fiyat	Destek-1	Destek-2	Destek-3	Direnç-1	Direnç-2	Direnç-3
USDTRY	43,86	43,68	-	-	44,26	44,86	45,37

USDTRY kurunda çarşamba günü 43,84-43,87 bandında hareket edildi. Dolar/TL'de yukarı yönlü hareketlerde ilk etapta uzun vadeli yükselen kanalın direnci olan 44,26 seviyesi takip edilebilir. Direncin aşılması durumunda orta vadeli yükselen kanalın alt bant direnci olan 44,86 seviyesi izlenebilir. Hareketin devamında orta vadeli yükselen kanalın direnci olan 45,37 seviyesi takip edilebilir. Aşğı yönlü hareketlerde ilk etapta uzun vadeli yükselen kanalın desteđi olan 43,68 seviyesi izlenebilir.



UYARI: Burada yer alan yatırım bilgi, yorum ve tavsiyeleri yatırım danışmanlığı kapsamında değildir. Yatırım danışmanlığı hizmeti; aracı kurumlar, portföy yönetim şirketleri, mevduat kabul etmeyen bankalar ile müşteri arasında imzalanacak yatırım danışmanlığı sözleşmesi çerçevesinde sunulmaktadır. Burada yer alan yorum ve tavsiyeler, yorum ve tavsiyede bulun anların kişisel görüşlerine dayanmaktadır. Bu görüşler mali durumunuz ile risk ve getiri tercihlerinize uygun olmayabilir. Bu nedenle, sadece burada yer alan bilgilere dayanarak yatırım kararı verilmesi beklentilerinize uygun sonuçlar doğurmayabilir.

26.02.2026

GÜNLÜK PARA GİRİŐİ OLAN HİŐSELER - İlk 5 Kurum (TL) 25.02.2026

Sıra	Hisse	Kapanıő	Alıcılar Hacim	Satıcılar Hacim	Para Giriő
1	PEKGY	13,00	946.452.500	-507.869.000	438.583.500
2	YKBNK	43,2	944.424.900	-624.257.600	320.167.300
3	AKBNK	91,00	1.091.408.000	-778.052.500	313.355.500
4	ASTOR	191,00	826.193.000	-520.934.200	305.258.800
5	THYAO	307,00	1.111.830.000	-820.332.200	291.497.800
6	EREGL	31,38	512.748.400	-294.990.200	217.758.200
7	ATATR	18,02	861.602.500	-665.854.000	195.748.500
8	ISCTR	16,95	1.020.136.000	-857.918.400	162.217.600
9	MGROS	668,00	369.915.800	-223.877.500	146.038.300
10	DSTKF	1.350,00	1.076.961.000	-935.520.600	141.440.400
11	ALKLC	286,00	306.238.600	-166.714.300	139.524.300
12	TERA	266,00	355.282.100	-227.792.200	127.489.900
13	SISE	45,74	263.188.100	-145.357.400	117.830.700
14	GARAN	160,2	585.823.500	-474.894.800	110.928.700
15	IEYHO	81,75	753.698.800	-660.775.700	92.923.100
16	TTKOM	71,00	260.656.700	-179.224.300	81.432.400
17	TCELL	121,00	418.957.600	-339.891.700	79.065.900
18	FROTO	117,1	191.467.500	-124.132.700	67.334.800
19	HEDEF	100,7	164.964.400	-103.054.300	61.910.100
20	MAVI	46,46	127.491.200	-76.854.100	50.637.100
21	EKGYO	24,36	341.886.500	-297.293.200	44.593.300
22	KUYAS	74,9	228.674.100	-185.679.100	42.995.000
23	GUNDG	425,75	126.682.300	-84.592.260	42.090.040
24	CANTE	1,67	105.162.900	-64.449.780	40.713.120
25	MANAS	15,48	156.352.300	-115.772.800	40.579.500
26	PASEU	123,6	259.943.700	-221.849.100	38.094.600
27	NETCD	92,00	112.400.800	-75.839.690	36.561.110
28	ODINE	570,00	156.076.300	-121.008.100	35.068.200
29	DERHL	16,03	94.682.570	-60.437.650	34.244.920
30	ASELS	306,25	1.109.443.000	-1.075.996.000	33.447.000
31	TOASO	321,25	220.969.000	-192.043.700	28.925.300
32	TRHOL	800,00	73.372.350	-44.688.480	28.683.870
33	TURSG	12,39	167.790.600	-140.013.300	27.777.300
34	MPARK	464,00	95.055.420	-68.112.530	26.942.890
35	ESCOM	4,8	110.981.400	-84.955.170	26.026.230
36	ZOREN	3,51	54.339.910	-34.250.930	20.088.980
37	ODAS	6,00	54.242.630	-34.607.960	19.634.670
38	BTCIM	5,02	73.628.670	-55.290.440	18.338.230
39	GUBRF	511,5	175.944.500	-158.560.200	17.384.300
40	DOHOL	21,2	98.913.970	-81.728.180	17.185.790

Kaynak: Matriks

UYARI: Burada yer alan yatırım bilgi, yorum ve tavsiyeleri yatırım danışmanlığı kapsamında değildir. Yatırım danışmanlığı hizmeti; aracı kurumlar, portföy yönetim şirketleri, mevduat kabul etmeyen bankalar ile müşteri arasında imzalanacak yatırım danışmanlığı sözleşmesi çerçevesinde sunulmaktadır. Burada yer alan yorum ve tavsiyeler, yorum ve tavsiyede bulun anların kişisel görüşlerine dayanmaktadır. Bu görüşler mali durumunuz ile risk ve getiri tercihlerinize uygun olmayabilir. Bu nedenle, sadece burada yer alan bilgilere dayanılarak yatırım kararı verilmesi beklentilerinize uygun sonuçlar doğurmayabilir.

26.02.2026

GÜNLÜK PARA ÇIKIŐI OLAN HİSSELER - İlk 5 Kurum (TL) 25.02.2026

Sıra	Hisse	Kapanıő	Alıcılar Hacim	Satıcılar Hacim	Para Çıkıőı
1	TRALT	59,6	403.137.100	-637.066.800	-233.929.700
2	KCHOL	204,6	488.328.600	-683.762.900	-195.434.300
3	KTLEV	38,56	191.466.400	-346.838.100	-155.371.700
4	KRDMD	31,26	262.701.500	-395.063.500	-132.362.000
5	VAKBN	40,92	123.000.200	-223.827.200	-100.827.000
6	CVKMD	29,28	122.247.500	-201.837.600	-79.590.100
7	HALKB	49,4	270.035.600	-321.955.800	-51.920.200
8	OTKAR	387,75	81.483.560	-121.264.600	-39.781.040
9	TSKB	12,7	84.224.910	-122.662.800	-38.437.890
10	KLRHO	382,5	71.933.710	-106.749.600	-34.815.890
11	BMSTL	84,00	66.021.720	-98.306.300	-32.284.580
12	KBORU	20,98	35.780.680	-67.664.340	-31.883.660
13	ALARK	105,2	149.376.300	-178.200.900	-28.824.600
14	ALBRK	9,12	64.456.940	-92.584.220	-28.127.280
15	HDFGS	3,72	101.272.400	-129.112.500	-27.840.100
16	A1CAP	16,51	63.527.400	-88.886.820	-25.359.420
17	LOGO	147,1	108.317.100	-130.940.000	-22.622.900
18	ECILC	112,3	41.512.760	-63.275.510	-21.762.750
19	AKFYE	17,96	25.963.170	-46.741.120	-20.777.950
20	ZGYO	27,62	48.157.100	-68.492.670	-20.335.570
21	BIMAS	683,5	232.633.400	-252.353.600	-19.720.200
22	OBAMS	8,5	51.769.710	-71.260.650	-19.490.940
23	AEFES	19,6	124.271.100	-143.688.400	-19.417.300
24	KCAER	10,82	19.581.420	-37.980.780	-18.399.360
25	TUPRS	217,7	681.150.300	-699.252.400	-18.102.100
26	AKCNS	208,2	47.796.260	-65.700.370	-17.904.110
27	PGSUS	198,3	289.576.400	-305.972.600	-16.396.200
28	ARCLK	118,8	27.245.780	-43.631.510	-16.385.730
29	MRGYO	1,48	28.864.390	-45.055.700	-16.191.310
30	VESTL	31,00	45.275.220	-60.824.680	-15.549.460
31	DOAS	218,8	72.047.770	-87.138.860	-15.091.090
32	GLRMK	170,00	33.573.850	-48.389.820	-14.815.970
33	SNGYO	4,53	43.526.030	-57.729.940	-14.203.910
34	AHSGY	19,3	20.731.080	-33.792.450	-13.061.370
35	TEHOL	15,27	175.388.200	-188.006.400	-12.618.200
36	AKFIS	25,00	36.144.830	-48.041.140	-11.896.310
37	BESTE	34,26	161.962.800	-173.785.500	-11.822.700
38	TRMET	165,00	235.347.800	-246.964.300	-11.616.500
39	AKFGY	2,91	26.944.970	-38.351.170	-11.406.200
40	FONET	3,49	35.383.880	-46.463.420	-11.079.540

Kaynak: Matriks

UYARI: Burada yer alan yatırım bilgi, yorum ve tavsiyeleri yatırım danışmanlığı kapsamında değildir. Yatırım danışmanlığı hizmeti; aracı kurumlar, portföy yönetim şirketleri, mevduat kabul etmeyen bankalar ile müşteri arasında imzalanacak yatırım danışmanlığı sözleşmesi çerçevesinde sunulmaktadır. Burada yer alan yorum ve tavsiyeler, yorum ve tavsiyede bulun anların kişisel görüşlerine dayanmaktadır. Bu görüşler mali durumunuz ile risk ve getiri tercihlerinize uygun olmayabilir. Bu nedenle, sadece burada yer alan bilgilere dayanılarak yatırım kararı verilmesi beklentilerinize uygun sonuçlar doğurmayabilir.

PİRAMİT MENKUL KIYMETLER A.Ő.

Gümüşsuyu Mah. İnönü Cad. Işık Apt. No:53 Kat:5 Daire 9-10 Taksim/İstanbul
Tel: 0212 293 95 00 Faks: 0212 293 95 60

Balıkesir İrtibat Bürosu

Alti Eylül Mah. Keçeci sok. Özcaner İş Merkezi No:17 K:1 Alti Eylül/ Balıkesir
Tel: 0266 280 15 00 Faks: 0266 245 23 34

Ferdi Uğur Taçkınlar
Araştırma Müdürü
02123953227

ugur.tackinlar@piramitmenkul.com.tr

Kaan İnan
Araştırma Uzman Yardımcısı
02123953225

kaan.inan@piramitmenkul.com.tr



UYARI: Burada yer alan yatırım bilgi, yorum ve tavsiyeleri yatırım danışmanlığı kapsamında değildir. Yatırım danışmanlığı hizmeti; aracı kurumlar, portföy yönetim şirketleri, mevduat kabul etmeyen bankalar ile müşteri arasında imzalanacak yatırım danışmanlığı sözleşmesi çerçevesinde sunulmaktadır. Burada yer alan yorum ve tavsiyeler, yorum ve tavsiyede bulun anların kişisel görüşlerine dayanmaktadır. Bu görüşler mali durumunuz ile risk ve getiri tercihlerinize uygun olmayabilir. Bu nedenle, sadece burada yer alan bilgilere dayanılarak yatırım kararı verilmesi beklentilerinize uygun sonuçlar doğurmayabilir.