

01.04.2026

BIST-100

	Kapanış	Destek-1	Destek-2	Destek-3	Direnç-1	Direnç-2	Direnç-3
BIST100	12.790	12.435	-	-	12.890	13.380	-

BIST100 Endeksi salı gününü %1,30 yükseliş ile 12.790 puandan kapattı. Endeks gün içinde 12.634-12.848 bandında hareket etti. Endeksin hacmi ise 148,79mlr TL gerçekleşti. Yukarı yönlü hareketlerde ilk etapta yatay direnç olan 12.890 seviyesi izlenebilir. Direncin kırılması durumunda ise yatay direnç olan 13.380 seviyesi takip edilebilir. Aşağı yönlü hareketlerde yatay destek olan 12.435 seviyesi izlenebilir.



UYARI: Burada yer alan yatırım bilgi, yorum ve tavsiyeleri yatırım danışmanlığı kapsamında değildir. Yatırım danışmanlığı hizmeti; aracı kurumlar, portföy yönetim şirketleri, mevduat kabul etmeyen bankalar ile müşteri arasında imzalanacak yatırım danışmanlığı sözleşmesi çerçevesinde sunulmaktadır. Burada yer alan yorum ve tavsiyeler, yorum ve tavsiyede bulun anların kişisel görüşlerine dayanmaktadır. Bu görüşler mali durumunuz ile risk ve getiri tercihlerinize uygun olmayabilir. Bu nedenle, sadece burada yer alan bilgilere dayanılarak yatırım kararı verilmesi beklentilerinize uygun sonuçlar doğurmayabilir.

01.04.2026

Dolar Bazlı BIST100 Endeksi güne 284USD seviyesinden başladı ve gün içinde 284USD-289USD bandında hareket etti. Günü 287USD seviyesinden kapattı. Yukarı yönlü hareketlerde yatay direnç olan 307USD seviyesi takip edilebilir. Aşağı yönlü hareketlerde ilk etapta yükselen kanalın desteği olan 284USD seviyesi hedeflenebilir. Hareketin devamı durumunda ise yatay destek olan 272USD seviyesi izlenebilir.



UYARI: Burada yer alan yatırım bilgi, yorum ve tavsiyeleri yatırım danışmanlığı kapsamında değildir. Yatırım danışmanlığı hizmeti; aracı kurumlar, portföy yönetim şirketleri, mevduat kabul etmeyen bankalar ile müşteri arasında imzalanacak yatırım danışmanlığı sözleşmesi çerçevesinde sunulmaktadır. Burada yer alan yorum ve tavsiyeler, yorum ve tavsiyede bulun anların kişisel görüşlerine dayanmaktadır. Bu görüşler mali durumunuz ile risk ve getiri tercihlerinize uygun olmayabilir. Bu nedenle, sadece burada yer alan bilgilere dayanılarak yatırım kararı verilmesi beklentilerinize uygun sonuçlar doğurmayabilir.

VIOP30 Yakın Vade Kontratı

	Son Fiyat	Destek-1	Destek-2	Destek-3	Direnç-1	Direnç-2	Direnç-3
VIOP30	15.001	13.825	-	-	14.710	15.435	-

VIOP30 Yakın Vade Kontratı, salı gününü %3,17 yükseliő ile 15.001 puandan kapattı. Kontrat gün içinde 14.560-15.005 bandında hareket etti. Yukarı yönlü hareketlerde ilk etapta yatay direnç olan 14.710 seviyesi takip edilebilir. Direncin kırılması durumunda alçalan kanalın direnci olan 15.435 seviyesi takip edilebilir. Aőađı yönlü hareketlerde alçalan kanalın desteđi olan 13.825 seviyesi hedeflenebilir.

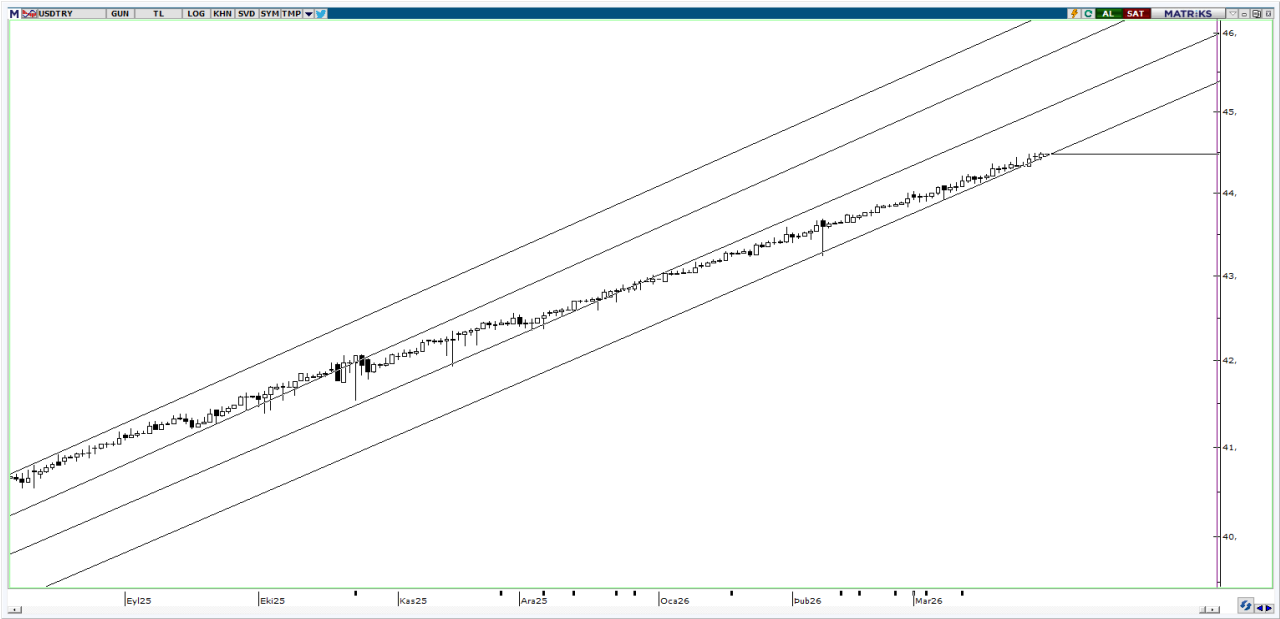


UYARI: Burada yer alan yatırım bilgi, yorum ve tavsiyeleri yatırım danışmanlıđı kapsamında deđildir. Yatırım danışmanlıđı hizmeti; aracı kurumlar, portföy yönetim şirketleri, mevduat kabul etmeyen bankalar ile müşteri arasında imzalanacak yatırım danışmanlıđı sözleşmesi çerçevesinde sunulmaktadır. Burada yer alan yorum ve tavsiyeler, yorum ve tavsiyede bulun anların kişisel görüşlerine dayanmaktadır. Bu görüşler mali durumunuz ile risk ve getiri tercihlerinize uygun olmayabilir. Bu nedenle, sadece burada yer alan bilgilere dayanılarak yatırım kararı verilmesi beklentilerinize uygun sonuçlar doğurmayabilir.

USDTRY

	Son Fiyat	Destek-1	Destek-2	Destek-3	Direnç-1	Direnç-2	Direnç-3
USDTRY	44,48	44,45	-	-	45,06	45,71	46,24

USDTRY kurunda salı günü 44,40-44,49 bandında hareket edildi. Dolar/TL'de yukarı yönlü hareketlerde ilk etapta uzun vadeli yükselen kanalın direnci olan 45,06 seviyesi takip edilebilir. Direncin aşılması durumunda orta vadeli yükselen kanalın alt bant direnci olan 45,71 seviyesi izlenebilir. Hareketin devamında orta vadeli yükselen kanalın direnci olan 46,24 seviyesi takip edilebilir. Aşağı yönlü hareketlerde ilk etapta uzun vadeli yükselen kanalın desteği olan 44,45 seviyesi izlenebilir.



UYARI: Burada yer alan yatırım bilgi, yorum ve tavsiyeleri yatırım danışmanlığı kapsamında değildir. Yatırım danışmanlığı hizmeti; aracı kurumlar, portföy yönetim şirketleri, mevduat kabul etmeyen bankalar ile müşteri arasında imzalanacak yatırım danışmanlığı sözleşmesi çerçevesinde sunulmaktadır. Burada yer alan yorum ve tavsiyeler, yorum ve tavsiyede bulun anların kişisel görüşlerine dayanmaktadır. Bu görüşler mali durumunuz ile risk ve getiri tercihlerinize uygun olmayabilir. Bu nedenle, sadece burada yer alan bilgilere dayanarak yatırım kararı verilmesi beklentilerinize uygun sonuçlar doğurmayabilir.

01.04.2026

GÜNLÜK PARA GİRİŐİ OLAN HİSSELER - İlk 5 Kurum (TL) 31.03.2026

Sıra	Hisse	Kapanıő	Alicılar Hacim	Saticılar Hacim	Para Giriő
1	TUPRS	258,25	1.652.962.000	-966.435.500	686.526.500
2	THYAO	294,25	2.082.575.000	-1.400.717.000	681.858.000
3	KRDMD	30,9	553.864.600	-331.972.500	221.892.100
4	TERA	355,00	831.962.100	-662.745.700	169.216.400
5	SISE	43,98	390.245.000	-269.195.600	121.049.400
6	KTLEV	78,2	866.963.900	-749.317.600	117.646.300
7	TCELL	105,9	464.115.100	-360.427.900	103.687.200
8	DSTKF	1.882,00	391.725.900	-289.963.100	101.762.800
9	PASEU	124,00	155.694.500	-70.860.910	84.833.590
10	SASA	2,34	255.889.800	-177.069.800	78.820.000
11	ECZYT	306,75	196.460.000	-117.657.200	78.802.800
12	PETKM	21,22	277.332.300	-201.480.300	75.852.000
13	MGROS	602,5	308.468.100	-233.092.100	75.376.000
14	YKBNK	33,02	429.402.700	-356.503.900	72.898.800
15	ISCTR	13,17	486.425.300	-416.440.800	69.984.500
16	MEGMT	79,75	207.887.500	-142.869.300	65.018.200
17	AEFES	16,78	167.162.200	-106.966.600	60.195.600
18	CCOLA	70,45	233.717.900	-174.355.000	59.362.900
19	BULGS	45,24	191.569.800	-134.401.600	57.168.200
20	ATATR	13,13	142.841.500	-86.688.340	56.153.160
21	OBAMS	8,79	139.987.900	-89.388.130	50.599.770
22	KUYAS	76,65	222.343.700	-178.528.100	43.815.600
23	ENKAI	93,45	169.398.000	-129.957.000	39.441.000
24	REEDR	7,71	117.823.600	-79.812.420	38.011.180
25	GUNDG	850,00	97.568.610	-59.882.250	37.686.360
26	HEDEF	122,7	83.405.120	-47.807.120	35.598.000
27	IEYHO	92,25	296.080.500	-260.604.400	35.476.100
28	GLRMK	181,7	126.107.700	-93.452.250	32.655.450
29	ULKER	117,8	348.453.800	-317.882.600	30.571.200
30	BIMAS	683,00	392.827.700	-365.683.000	27.144.700
31	GENIL	10,7	120.694.900	-94.502.700	26.192.200
32	TEHOL	17,5	428.536.700	-403.148.400	25.388.300
33	AYGAZ	233,2	116.280.200	-91.524.480	24.755.720
34	ARFYE	26,72	54.177.960	-30.279.160	23.898.800
35	ODINE	870,00	53.804.110	-31.063.910	22.740.200
36	FROTO	101,1	158.656.400	-136.001.400	22.655.000
37	MAVI	42,1	89.324.350	-66.798.540	22.525.810
38	ALGYO	6,1	64.146.020	-42.664.570	21.481.450
39	SVGYO	9,95	89.390.090	-69.675.940	19.714.150
40	TRHOL	980,00	103.872.200	-84.709.330	19.162.870

Kaynak: Matriks

UYARI: Burada yer alan yatırım bilgi, yorum ve tavsiyeleri yatırım danışmanlığı kapsamında değildir. Yatırım danışmanlığı hizmeti; aracı kurumlar, portföy yönetim şirketleri, mevduat kabul etmeyen bankalar ile müşteri arasında imzalanacak yatırım danışmanlığı sözleşmesi çerçevesinde sunulmaktadır. Burada yer alan yorum ve tavsiyeler, yorum ve tavsiyede bulun anların kişisel görüşlerine dayanmaktadır. Bu görüşler mali durumunuz ile risk ve getiri tercihlerinize uygun olmayabilir. Bu nedenle, sadece burada yer alan bilgilere dayanılarak yatırım kararı verilmesi beklentilerinize uygun sonuçlar doğurmayabilir.

01.04.2026

GÜNLÜK PARA ÇIKIŐI OLAN HİSSELER - İlk 5 Kurum (TL) 31.03.2026

Sıra	Hisse	Kapanıő	Alıcılar Hacim	Satıcılar Hacim	Para Çıkıőı
1	TTKOM	58,05	94.823.090	-229.150.500	-134.327.410
2	ASELS	320,25	437.321.000	-567.953.900	-130.632.900
3	SAHOL	89,4	290.077.200	-412.023.500	-121.946.300
4	TRALT	41,9	307.570.300	-423.708.300	-116.138.000
5	EMPAE	45,72	117.596.600	-205.210.200	-87.613.600
6	ECILC	104,8	116.792.500	-200.164.700	-83.372.200
7	PGSUS	175,5	162.277.700	-238.120.000	-75.842.300
8	ASTOR	195,00	282.563.400	-358.367.100	-75.803.700
9	GARAN	126,5	287.044.400	-350.725.400	-63.681.000
10	ENJSA	114,5	179.763.100	-240.815.200	-61.052.100
11	SMRTG	6,4	65.006.440	-120.468.900	-55.462.460
12	RALYH	201,6	104.862.200	-160.094.200	-55.232.000
13	AKBNK	66,00	503.862.900	-557.357.200	-53.494.300
14	AKFIS	43,5	120.778.600	-169.927.300	-49.148.700
15	CWENE	29,36	66.251.470	-107.988.000	-41.736.530
16	BRSAN	516,5	159.468.200	-195.517.700	-36.049.500
17	VESTL	27,94	42.204.180	-78.188.980	-35.984.800
18	ISKPL	16,97	1.302.069.000	-1.336.222.000	-34.153.000
19	IZENR	9,41	93.614.300	-124.001.800	-30.387.500
20	CVKMD	31,36	106.941.300	-136.444.600	-29.503.300
21	ESCOM	4,19	28.918.190	-55.166.780	-26.248.590
22	NETCD	0,00	63.369.080	-89.421.050	-26.051.970
23	MANAS	22,14	58.155.060	-83.238.540	-25.083.480
24	MIATK	41,58	89.035.210	-113.497.100	-24.461.890
25	BTCIM	5,95	63.660.690	-88.097.960	-24.437.270
26	LXGYO	16,45	55.403.090	-79.650.790	-24.247.700
27	SOKM	48,92	57.105.500	-79.980.820	-22.875.320
28	TKFEN	98,00	162.442.000	-184.514.800	-22.072.800
29	KRDMA	29,78	44.439.260	-64.565.050	-20.125.790
30	EKGYO	19,21	146.677.700	-165.456.000	-18.778.300
31	DOHOL	19,97	73.879.220	-91.950.730	-18.071.510
32	EDATA	16,29	64.820.910	-81.380.260	-16.559.350
33	MNDRS	11,5	23.047.200	-37.513.240	-14.466.040
34	TATEN	11,61	19.093.940	-33.541.960	-14.448.020
35	MOGAN	13,26	30.108.170	-44.508.970	-14.400.800
36	OTKAR	364,00	32.831.160	-46.854.160	-14.023.000
37	KONTR	8,62	30.628.200	-44.424.150	-13.795.950
38	FZLGY	14,86	41.140.840	-54.790.670	-13.649.830
39	ARCLK	108,6	46.366.300	-59.696.220	-13.329.920
40	CIMSA	48,7	59.534.460	-72.333.680	-12.799.220

Kaynak: Matriks

UYARI: Burada yer alan yatırım bilgi, yorum ve tavsiyeleri yatırım danışmanlığı kapsamında değildir. Yatırım danışmanlığı hizmeti; aracı kurumlar, portföy yönetim şirketleri, mevduat kabul etmeyen bankalar ile müşteri arasında imzalanacak yatırım danışmanlığı sözleşmesi çerçevesinde sunulmaktadır. Burada yer alan yorum ve tavsiyeler, yorum ve tavsiyede bulun anların kişisel görüşlerine dayanmaktadır. Bu görüşler mali durumunuz ile risk ve getiri tercihlerinize uygun olmayabilir. Bu nedenle, sadece burada yer alan bilgilere dayanılarak yatırım kararı verilmesi beklentilerinize uygun sonuçlar doğurmayabilir.

PİRAMİT MENKUL KIYMETLER A.Ő.

Gümüşsuyu Mah. İnönü Cad. Işık Apt. No:53 Kat:5 Daire 9-10 Taksim/İstanbul
Tel: 0212 293 95 00 Faks: 0212 293 95 60

Balıkesir İrtibat Bürosu

Altıeylül Mah. Keçeci sok. Özcaner İş Merkezi No:17 K:1 Altıeylül/ Balıkesir
Tel: 0266 280 15 00 Faks: 0266 245 23 34

Ferdi Uğur Taçkınlar

Araştırma Müdürü

02123953227

ugur.tackinlar@piramitmenkul.com.tr

Kaan İnan

Araştırma Uzman Yardımcısı

02123953225

kaan.inan@piramitmenkul.com.tr



UYARI: Burada yer alan yatırım bilgi, yorum ve tavsiyeleri yatırım danışmanlığı kapsamında değildir. Yatırım danışmanlığı hizmeti; aracı kurumlar, portföy yönetim şirketleri, mevduat kabul etmeyen bankalar ile müşteri arasında imzalanacak yatırım danışmanlığı sözleşmesi çerçevesinde sunulmaktadır. Burada yer alan yorum ve tavsiyeler, yorum ve tavsiyede bulun anların kişisel görüşlerine dayanmaktadır. Bu görüşler mali durumunuz ile risk ve getiri tercihlerinize uygun olmayabilir. Bu nedenle, sadece burada yer alan bilgilere dayanılarak yatırım kararı verilmesi beklentilerinize uygun sonuçlar doğurmayabilir.