

03.04.2026

### BIST-100

	Kapanış	Destek-1	Destek-2	Destek-3	Direnç-1	Direnç-2	Direnç-3
BIST100	13.051	12.890	12.435	-	13.380	-	-

BIST100 Endeksi perşembe gününü %0,88 yükseliş ile 13.051 puandan kapattı. Endeks gün içinde 12.820-13.078 bandında hareket etti. Endeksin hacmi ise 146,06mlr TL gerçekleşti. Yukarı yönlü hareketlerde yatay direnç olan 13.380 seviyesi takip edilebilir. Aşğı yönlü hareketlerde ilk etapta yatay destek olan 12.890 seviyesi takip edilebilir. Desteğın kırılması durumunda ise yatay destek olan 12.435 seviyesi izlenebilir.



**UYARI:** Burada yer alan yatırım bilgi, yorum ve tavsiyeleri yatırım danışmanlığı kapsamında değildir. Yatırım danışmanlığı hizmeti; aracı kurumlar, portföy yönetim şirketleri, mevduat kabul etmeyen bankalar ile müşteri arasında imzalanacak yatırım danışmanlığı sözleşmesi çerçevesinde sunulmaktadır. Burada yer alan yorum ve tavsiyeler, yorum ve tavsiyede bulun anların kişisel görüşlerine dayanmaktadır. Bu görüşler mali durumunuz ile risk ve getiri tercihlerinize uygun olmayabilir. Bu nedenle, sadece burada yer alan bilgilere dayanılarak yatırım kararı verilmesi beklentilerinize uygun sonuçlar doğurmayabilir.

03.04.2026

Dolar Bazlı BIST100 Endeksi güne 288USD seviyesinden başladı ve gün içinde 288USD-294USD bandında hareket etti. Günü 293USD seviyesinden kapattı. Yukarı yönlü hareketlerde yatay direnç olan 307USD seviyesi takip edilebilir. Aşağı yönlü hareketlerde yükselen kanalın desteği olan 285USD seviyesi hedeflenebilir.



**UYARI:** Burada yer alan yatırım bilgi, yorum ve tavsiyeleri yatırım danışmanlığı kapsamında değildir. Yatırım danışmanlığı hizmeti; aracı kurumlar, portföy yönetim şirketleri, mevduat kabul etmeyen bankalar ile müşteri arasında imzalanacak yatırım danışmanlığı sözleşmesi çerçevesinde sunulmaktadır. Burada yer alan yorum ve tavsiyeler, yorum ve tavsiyede bulun anların kişisel görüşlerine dayanmaktadır. Bu görüşler mali durumunuz ile risk ve getiri tercihlerinize uygun olmayabilir. Bu nedenle, sadece burada yer alan bilgilere dayanılarak yatırım kararı verilmesi beklentilerinize uygun sonuçlar doğurmayabilir.

### VIOP30 Yakın Vade Kontratı

	Son Fiyat	Destek-1	Destek-2	Destek-3	Direnç-1	Direnç-2	Direnç-3
VIOP30	15.160	14.710	-	-	15.350	15.600	-

VIOP30 Yakın Vade Kontratı, perşembe gününü %0,93 yükseliş ile 15.160 puandan kapattı. Kontrat gün içinde 14.765-15.225 bandında hareket etti. Yukarı yönlü hareketlerde alçalan kanalın direnci olan 15.350 seviyesi takip edilebilir. Direncin kırılması durumunda ise yatay direnç olan 15.600 seviyesi izlenebilir. Aşağı yönlü hareketlerde yatay destek olan 14.710 seviyesi hedeflenebilir.

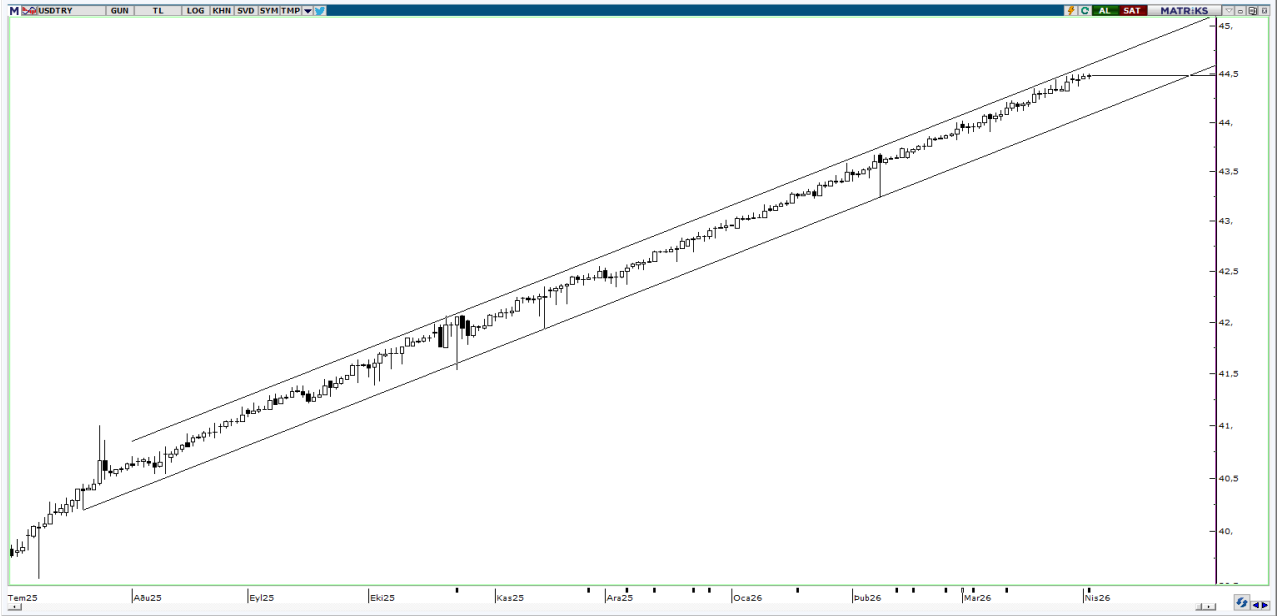


**UYARI:** Burada yer alan yatırım bilgi, yorum ve tavsiyeleri yatırım danışmanlığı kapsamında değildir. Yatırım danışmanlığı hizmeti; aracı kurumlar, portföy yönetim şirketleri, mevduat kabul etmeyen bankalar ile müşteri arasında imzalanacak yatırım danışmanlığı sözleşmesi çerçevesinde sunulmaktadır. Burada yer alan yorum ve tavsiyeler, yorum ve tavsiyede bulun anların kişisel görüşlerine dayanmaktadır. Bu görüşler mali durumunuz ile risk ve getiri tercihlerinize uygun olmayabilir. Bu nedenle, sadece burada yer alan bilgilere dayanılarak yatırım kararı verilmesi beklentilerinize uygun sonuçlar doğurmayabilir.

## USDTRY

	Son Fiyat	Destek-1	Destek-2	Destek-3	Direnç-1	Direnç-2	Direnç-3
USDTRY	44,48	44,10	-	-	44,62	-	-

USDTRY kurunda perşembe günü 44,45-44,50 bandında hareket edildi. Dolar/TL'de yukarı yönlü hareketlerde orta vadeli yükselen kanalın direnci olan 44,62 seviyesi takip edilebilir. Aşğı yönlü hareketlerse ise orta vadeli yükselen kanalın desteđi olan 44,10 seviyesi hedeflenebilir.



**UYARI:** Burada yer alan yatırım bilgi, yorum ve tavsiyeleri yatırım danışmanlığı kapsamında değildir. Yatırım danışmanlığı hizmeti; aracı kurumlar, portföy yönetim şirketleri, mevduat kabul etmeyen bankalar ile müşteri arasında imzalanacak yatırım danışmanlığı sözleşmesi çerçevesinde sunulmaktadır. Burada yer alan yorum ve tavsiyeler, yorum ve tavsiyede bulun anların kişisel görüşlerine dayanmaktadır. Bu görüşler mali durumunuz ile risk ve getiri tercihlerinize uygun olmayabilir. Bu nedenle, sadece burada yer alan bilgilere dayanılarak yatırım kararı verilmesi beklentilerinize uygun sonuçlar doğurmayabilir.

03.04.2026

GÜNLÜK PARA GİRİŐİ OLAN HİSSELER - İlk 5 Kurum ( TL) 02.04.2026

Sıra	Hisse	Kapanıő	Alıcılar Hacim	Satıcılar Hacim	Para Giriő
1	ASTOR	207,8	1.206.091.000	-624.578.700	581.512.300
2	TRALT	45,14	804.290.400	-376.747.000	427.543.400
3	BIMAS	703,5	1.193.936.000	-790.332.500	403.603.500
4	ASELS	336,5	921.777.500	-653.306.600	268.470.900
5	GARAN	131,3	519.756.100	-303.337.600	216.418.500
6	TERA	343,5	710.521.700	-557.843.100	152.678.600
7	DSTKF	1.953,00	181.290.400	-98.160.090	83.130.310
8	ISCTR	13,18	490.574.100	-409.996.500	80.577.600
9	TKFEN	101,9	164.016.400	-92.650.800	71.365.600
10	IEYHO	92,7	344.781.600	-291.136.800	53.644.800
11	ATATR	15,8	161.433.500	-111.376.700	50.056.800
12	TEHOL	17,05	234.120.300	-184.851.200	49.269.100
13	ULKER	119,6	183.423.300	-137.709.100	45.714.200
14	TAVHL	322,75	121.083.400	-77.241.030	43.842.370
15	TCELL	106,9	247.294.700	-204.525.200	42.769.500
16	TRMET	125,6	133.198.600	-96.371.140	36.827.460
17	SISE	44,68	134.568.500	-97.792.720	36.775.780
18	CEMZY	71,55	109.854.000	-74.117.010	35.736.990
19	FZLGY	15,98	75.555.890	-42.243.930	33.311.960
20	THYAO	299,75	1.908.340.000	-1.875.298.000	33.042.000
21	MCARD	149,6	118.942.700	-86.486.420	32.456.280
22	GUBRF	491,25	80.040.460	-50.928.990	29.111.470
23	AEFES	17,24	84.799.860	-56.442.170	28.357.690
24	ODAS	6,12	68.042.580	-39.743.660	28.298.920
25	GSRAY	1,1	55.264.360	-27.796.960	27.467.400
26	CIMSA	49,84	66.520.160	-41.167.540	25.352.620
27	OYAKC	24,1	89.791.930	-64.463.600	25.328.330
28	ECZYT	341,25	85.665.740	-60.422.590	25.243.150
29	BRSAN	526,00	128.343.600	-104.688.500	23.655.100
30	HEDEF	140,8	107.391.300	-83.810.950	23.580.350
31	SVGYO	12,03	80.170.850	-56.912.520	23.258.330
32	PETKM	20,00	283.613.100	-260.525.600	23.087.500
33	MEGMT	79,6	85.738.460	-63.227.800	22.510.660
34	AYGAZ	250,00	251.848.900	-230.114.400	21.734.500
35	BTCIM	6,24	58.022.410	-37.967.420	20.054.990
36	ODINE	884,5	186.475.500	-166.725.100	19.750.400
37	ALKLC	345,25	78.526.620	-59.111.420	19.415.200
38	IZENR	9,6	68.132.150	-48.766.130	19.366.020
39	KRDMB	61,5	99.354.020	-80.071.310	19.282.710
40	AKHAN	26,62	44.227.400	-25.405.470	18.821.930

Kaynak: Matriks

**UYARI:** Burada yer alan yatırım bilgi, yorum ve tavsiyeleri yatırım danışmanlığı kapsamında değildir. Yatırım danışmanlığı hizmeti; aracı kurumlar, portföy yönetim şirketleri, mevduat kabul etmeyen bankalar ile müşteri arasında imzalanacak yatırım danışmanlığı sözleşmesi çerçevesinde sunulmaktadır. Burada yer alan yorum ve tavsiyeler, yorum ve tavsiyede bulun anların kişisel görüşlerine dayanmaktadır. Bu görüşler mali durumunuz ile risk ve getiri tercihlerinize uygun olmayabilir. Bu nedenle, sadece burada yer alan bilgilere dayanılarak yatırım kararı verilmesi beklentilerinize uygun sonuçlar doğurmayabilir.

03.04.2026

GÜNLÜK PARA ÇIKIŐI OLAN HİSSELER - İlk 5 Kurum ( TL) 02.04.2026

Sıra	Hisse	Kapanıő	Alıcılar Hacim	Satıcılar Hacim	Para Çıkıőı
1	EREGL	28,2	730.325.700	-1.041.216.000	-310.890.300
2	PEKGY	13,4	405.150.000	-697.863.800	-292.713.800
3	KLRHO	129,00	232.819.300	-337.655.600	-104.836.300
4	KTLEV	79,5	229.774.100	-325.995.500	-96.221.400
5	SAHOL	90,1	155.226.600	-238.095.500	-82.868.900
6	VAKBN	31,34	217.558.600	-278.583.600	-61.025.000
7	YKBNK	34,62	238.357.700	-297.527.400	-59.169.700
8	TTKOM	58,3	97.389.930	-155.097.400	-57.707.470
9	MIATK	42,36	164.783.900	-222.203.600	-57.419.700
10	DOHOL	19,8	561.896.100	-615.062.600	-53.166.500
11	ESCOM	4,53	102.513.300	-150.792.500	-48.279.200
12	EFOR	8,15	104.777.300	-152.425.700	-47.648.400
13	AKBNK	69,25	437.820.700	-483.610.900	-45.790.200
14	SASA	2,44	616.028.700	-661.802.900	-45.774.200
15	MGROS	620,5	223.163.200	-266.888.700	-43.725.500
16	RALYH	198,4	88.491.120	-129.764.900	-41.273.780
17	AKFIS	46,8	48.825.390	-84.835.890	-36.010.500
18	NETCD	149,3	69.979.050	-101.841.700	-31.862.650
19	TUPRS	256,00	934.426.900	-964.485.300	-30.058.400
20	FROTO	100,7	113.948.800	-141.387.800	-27.439.000
21	PGSUS	178,9	205.557.900	-231.871.000	-26.313.100
22	KRDMD	31,68	83.012.570	-108.018.200	-25.005.630
23	ZGYO	27,1	37.353.300	-60.117.620	-22.764.320
24	BURCE	41,74	35.494.640	-56.022.180	-20.527.540
25	CCOLA	68,35	26.330.830	-44.258.530	-17.927.700
26	ULAS	43,00	39.989.070	-57.729.100	-17.740.030
27	AKSEN	78,6	41.229.330	-58.790.280	-17.560.950
28	KCHOL	193,1	306.207.400	-323.491.000	-17.283.600
29	DAPGM	14,22	32.475.230	-49.580.500	-17.105.270
30	PAHOL	1,52	34.428.730	-50.957.920	-16.529.190
31	KONTR	8,09	63.171.810	-79.473.230	-16.301.420
32	GZNMI	61,55	40.023.880	-54.859.360	-14.835.480
33	OTTO	322,5	14.508.980	-28.716.790	-14.207.810
34	OBAMS	8,41	52.643.640	-66.069.450	-13.425.810
35	SMRVA	60,5	101.106.000	-114.278.200	-13.172.200
36	ATATP	139,4	13.697.000	-26.824.480	-13.127.480
37	TUREX	8,14	63.432.600	-76.430.980	-12.998.380
38	PAPIL	15,56	14.417.120	-27.268.790	-12.851.670
39	KRDMA	29,5	71.343.880	-84.188.310	-12.844.430
40	MRGYO	1,47	22.717.910	-35.502.540	-12.784.630

Kaynak: Matriks

**UYARI:** Burada yer alan yatırım bilgi, yorum ve tavsiyeleri yatırım danışmanlığı kapsamında değildir. Yatırım danışmanlığı hizmeti; aracı kurumlar, portföy yönetim şirketleri, mevduat kabul etmeyen bankalar ile müşteri arasında imzalanacak yatırım danışmanlığı sözleşmesi çerçevesinde sunulmaktadır. Burada yer alan yorum ve tavsiyeler, yorum ve tavsiyede bulun anların kişisel görüşlerine dayanmaktadır. Bu görüşler mali durumunuz ile risk ve getiri tercihlerinize uygun olmayabilir. Bu nedenle, sadece burada yer alan bilgilere dayanılarak yatırım kararı verilmesi beklentilerinize uygun sonuçlar doğurmayabilir.

## **PİRAMİT MENKUL KIYMETLER A.Ő.**

Gümüşsuyu Mah. İnönü Cad. Işık Apt. No:53 Kat:5 Daire 9-10 Taksim/İstanbul  
Tel: 0212 293 95 00 Faks: 0212 293 95 60

### **Balıkesir İrtibat Bürosu**

Altıeylül Mah. Keçeci sok. Özcaner İş Merkezi No:17 K:1 Altıeylül/ Balıkesir  
Tel: 0266 280 15 00 Faks: 0266 245 23 34

### **Ferdi Uğur Taçkınlar** **Araştırma Müdürü**

[ugur.tackinlar@piramitmenkul.com.tr](mailto:ugur.tackinlar@piramitmenkul.com.tr)

**Kaan İnan**  
**Araştırma Uzman Yardımcısı**  
[kaan.inan@piramitmenkul.com.tr](mailto:kaan.inan@piramitmenkul.com.tr)



**UYARI:** Burada yer alan yatırım bilgi, yorum ve tavsiyeleri yatırım danışmanlığı kapsamında değildir. Yatırım danışmanlığı hizmeti; aracı kurumlar, portföy yönetim şirketleri, mevduat kabul etmeyen bankalar ile müşteri arasında imzalanacak yatırım danışmanlığı sözleşmesi çerçevesinde sunulmaktadır. Burada yer alan yorum ve tavsiyeler, yorum ve tavsiyede bulun anların kişisel görüşlerine dayanmaktadır. Bu görüşler mali durumunuz ile risk ve getiri tercihlerinize uygun olmayabilir. Bu nedenle, sadece burada yer alan bilgilere dayanılarak yatırım kararı verilmesi beklentilerinize uygun sonuçlar doğurmayabilir.