

## ABD PCE Enflasyon Göstergesi Üç Yılın Zirvesinde

Manşet Veri Yüzde 4 Seviyesini Aşarken Çekirdek PCE Tahminlere Paralel Geldi

Dünya Endeksleri	Son	Günlük F. %
FTSE ALL WORLD INDEX	725,96	-0,55%
FTSE ALL WORLD INDEX - EMERGING	716,75	-1,31%

Pariteler	Son	Günlük F. %
USDTRY	46,63	0,13%
EURTRY	53,08	-0,02%
EURUSD	1,14	0,07%

Küresel Tahvil Piyasası	Son	Günlük F. %
ABD 2 YILLIK TAHVİL FAİZİ	4,10	-0,02%
ABD 10 YILLIK TAHVİL FAİZİ	4,38	-0,02%
ALMANYA 10 YILLIK TAHVİL FAİZİ	2,85	0,35%

ABD Endeksler	Son	Günlük F. %
NASDAQ 100 INDEX	29.440,32	0,75%
S&P 500 INDEX	7.340,85	-0,23%
DOW JONES INDEX	51.920,62	0,14%

Yakın Vadeli ABD Endeksler	Son	Günlük F. %
Future NASDAQ 100 INDEX	29.457,25	-0,90%
Future S&P 500 INDEX	7.397,75	-0,34%
Future DOW JONES INDEX	52.358,00	0,04%

Avrupa Endeksler	Son	Günlük F. %
DAX INDEX	24.849,39	-0,58%
FTSE100 INDEX	10.497,54	-0,31%

Asya Endeksler	Son	Günlük F. %
ÇİN SHANGHAI COMPOZİT INDEX	4.028,20	-2,01%
HANG SENG (HONG KONG) INDEX	22.673,99	-1,75%
TOKYO NIKKEI225 INDEX	69.360,88	-4,15%

Risk ve Volatilité Göstergeleri	Son	Günlük F. %
VIX VOLATİLİTE ENDEKSİ	17,90	--

Dow Jones Industrial Average	Hacim	Performans
HOME DEPOT INC	\$ 2.172.325.280,67	5,67%
SHERWIN-WILLIAMS CO/THE	\$ 950.158.286,45	3,17%
3M CO	\$ 758.003.185,39	2,51%
HONEYWELL INTERNATIONAL INC	\$ 931.612.505,91	2,27%

Nasdaq 100	Hacim	Performans
Booking Holdings Inc	\$ 2.543.523.226,75	7,29%
Axon Enterprise Inc	\$ 646.580.774,23	5,47%
MercadoLibre Inc	\$ 1.051.903.670,43	4,79%
Airbnb Inc	\$ 586.898.635,82	4,00%
Lululemon Athletica Inc	\$ 403.318.575,64	3,83%

S&P 500	Hacim	Performans
Builders FirstSource Inc	\$ 303.192.404,11	11,31%
Mohawk Industries Inc	\$ 159.199.400,44	9,60%
IQVIA Holdings Inc	\$ 343.839.463,85	8,37%
Charles River Laboratories International Inc	\$ 188.092.810,29	8,31%
United Airlines Holdings Inc	\$ 1.295.401.287,46	7,40%

## ABD Piyasalarında Teknoloji Hisseleri Satışları İyimserliği Gölgeledi

ABD borsaları, teknoloji hisselerinde yeniden hız kazanan satışların olumlu ekonomik verilerin diğer sektörlerde yarattığı iyimserliği gölgelemesiyle dalgalı bir seyir izlerken, "Muhteşem Yedi" olarak adlandırılan büyük teknoloji şirketlerinin tamamı değer kaybetti. Apple, Mac ve iPad fiyatlarına yaptığı zamların ardından düşüşe öncülük ederken, Micron Technology'nin beklentileri aşan finansal sonuçlarının çip hisselerine sağladığı desteğe rağmen teknoloji kaynaklı baskı piyasaların genel görünümünü zayıflattı. Öte yandan, ABD'de açıklanan ılımlı enflasyon verileri tahvil piyasasında Fed'in ilave faiz artırımlarına yönelik beklentileri azaltırken, ABD vadeli endeksleri de yeni güne satıcı bir görünümle işaret etti.

## Enflasyon Verileri Sonrası Fed'in Faiz Artışı Beklentileri Geriledi

Fed'in tercih ettiği enflasyon göstergesinde aylık manşet PCE'nin beklentilerin altında kalması ve ABD'de ilk çeyrek tüketici harcamalarının aşağı yönlü revize edilmesi, tahvil piyasalarında Fed'in önümüzdeki aylarda ilave faiz artırımını yapacağına yönelik beklentileri zayıflattı. Verilerin ardından swap piyasasında yıl sonuna ilişkin sıkılaşma fiyatlamaları gerilerken, gelecek ay faiz artırımını olası olduğu yaklaşık üçte bire düştü. Veri sonrası tahvil getirileri ilk etapta gerilese de, Hürmüz Boğazı'ndaki jeopolitik gelişmelerin petrol fiyatlarını yükseltmesiyle uzun vadeli getiriler kayıplarının bir kısmını geri aldı.

## OpenAI Halka Arzını 2027'ye Ertelemeyi Değerlendiriyor

OpenAI, teknoloji hisselerindeki dalgalanmalar ve SpaceX'in halka arzının ardından yatırımcı ilgisinin zayıflayabileceği endişeleri nedeniyle halka arzını 2027 yılına kadar ertelemeyi değerlendiriyor. Şirketin, en erken sonbaharda gerçekleştirilecek olası halka arz için Goldman Sachs ve Morgan Stanley ile çalışmalarını sürdürdüğü, daha önce de SEC'e gizli başvuruda bulunduğu belirtilirken, CEO Sam Altman'ın danışmanlarını 1 trilyon dolarlık değerlendirme hedefine odakladığı ifade edildi. Yıl başında tamamlanan finansman turuyla 852 milyar dolar değerlemeye ulaşan OpenAI'nin, yapay zekâ altyapı yatırımlarını desteklemek amacıyla halka arz seçeneğini gündeminde tutmayı sürdürdüğü aktarıldı.

## Beyaz Saray'dan OpenAI'a GPT-5.6 Modelinin Dağıtımını Sınırlandırma Talimatı

Beyaz Saray, gelişmiş siber güvenlik yetenekleri nedeniyle OpenAI'dan GPT-5.6 modelini yalnızca hükümet tarafından onaylanan sınırlı sayıda kişiye ortağına sunmasını talep etti. ABD yönetiminin modeli, daha önce ihracat kısıtlaması getirilen Anthropic'in gelişmiş yapay zekâ modeliyle benzer risk seviyesinde değerlendirdiği belirtilirken, OpenAI'nin bu talebi kabul ettiği ve yeni modele erişimin müşteri bazında hükümet onayına tabi olacağını çalışanlarına bildirdiği ifade edildi. Şirket ayrıca, bu uygulamanın uzun vadede tercih ettiği yaklaşım olmadığını ve daha sürdürülebilir bir model üzerinde çalışacağını açıkladı.

## ABD'de Haftalık İşsizlik Maaşı Başvuruları Geriledi

ABD'de 20 Haziran ile sona eren haftada ilk kez işsizlik maaşı başvurusunda bulunanların sayısı, bir önceki haftaya göre 12 bin azalarak 215 bine geriledi. Önceki haftaya ilişkin veri 227 bine revize edilirken, dört haftalık ortalama 224 bin 250 olarak gerçekleşti. Devam eden işsizlik maaşı başvuruları ise 1,82 milyon seviyesinde bulunurken, haftalık başvurulardaki gerileme ABD iş gücü piyasasının dayanıklılığını koruduğuna işaret etti.

## Fed'in Yakından İzlediği PCE Enflasyonu Üç Yılın Zirvesine Çıktı

ABD'de Fed'in yakından takip ettiği PCE enflasyonu göstergesi mayıs ayında aylık bazda beklentilerin altında kalırken, yıllık bazda yükselişini sürdürdü. Manşet PCE'nin yıllık artış hızı %3,8'den %4,1'e çıkarak Nisan 2023'ten bu yana en yüksek seviyesine ulaşırken, çekirdek PCE aylık %0,3 ve yıllık %3,4 artışla beklentilere paralel gerçekleşti. Aynı dönemde ABD ekonomisinin ilk çeyrek büyümesi %1,6'dan %2,1'e revize edilirken, yükselen yıllık enflasyon görünümü Fed'in faiz patikasına ilişkin beklentileri canlı tuttu.

Saat	Günün Öne Çıkan Gelişmeleri	Beklenti	Önceki
17:00	ABD Michigan Enflasyon Beklentisi (Haz)	4,60%	4,60%
17:00	ABD Michigan Tüketici Beklentileri (Haz)	49,3	49,3

### CAT-Caterpillar Inc. Teknik Analizi

Caterpillar hisselerinde opsiyon piyasasında hareketlilik artarken, 1 aylık örtük oynaklığın %41'den %45,3'e yükselmesi kısa vadede dalgalanmanın arttığını gösteriyor. 3 aylık örtük oynaklığın son bir yılın en yüksek %5'lik dilimine çıkması da orta vadede belirsizliğin arttığını işaret ediyor. Satım-alım oranının 1,18'e yükselmesi aşağı yönlü koruma isteğinin güçlendiğini gösterse de, alım opsiyonlarındaki yoğunluk piyasanın tamamen yönsüz olmadığını ve yukarı yönlü beklentilerin de canlı kaldığını ortaya koyuyor. Fiyat tarafında ise hissenin 1.057 dolar zirvesine oldukça yakın seviyede kapanması güçlü görünümün korunduğunu gösterirken, 975,85, 900,80 ve 825,30 dolar seviyeleri olası geri çekilmelerde izlenebilecek önemli destekler olarak öne çıkıyor.

**Dirençler:** - **Zirve Fiyatı:** 1.057,07 \$ **Kapanış Fiyatı:** 1.057,01 \$  
**Destekler:** 975.85/900.80/825.30 **Zirveye Uzaklık:** %0,01 **Piyasa Değeri:** 487 Milyar \$

**Analist Tahminleri:** Al: 63.0% Sat: 0.0% Tut: 37.0%

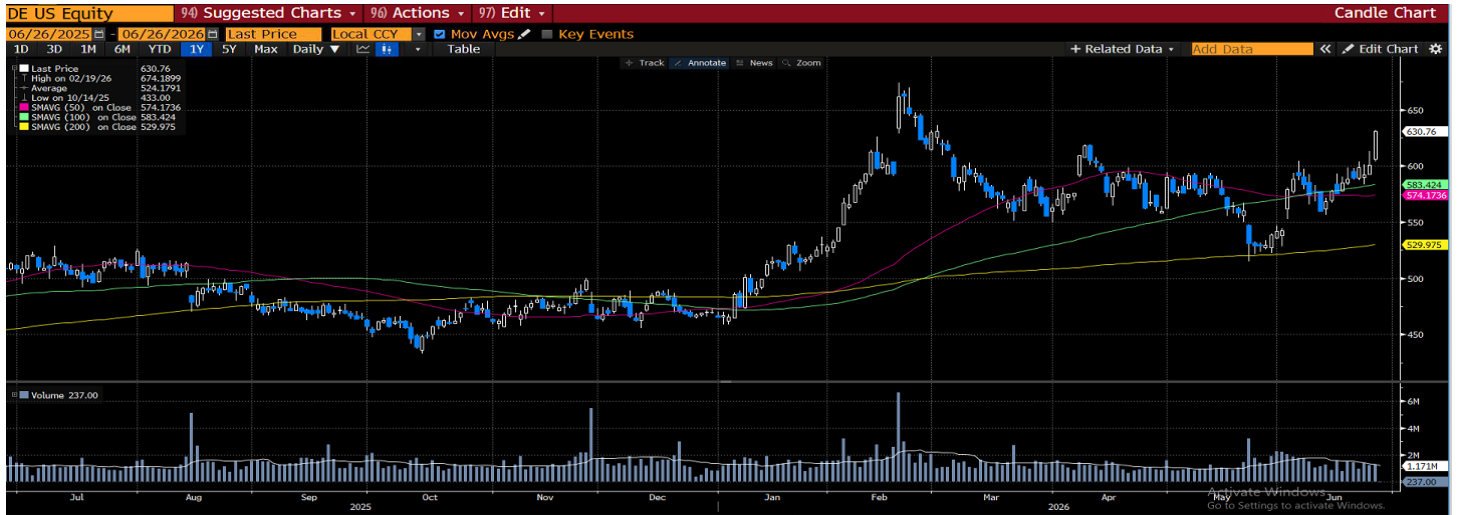


### DE- Deere & Company Tenik Analizi

Deere hisselerinde opsiyon piyasasında oynaklık artışı dikkat çekerken, 1 aylık örtük oynaklığın %30,0'dan %33,6'ya yükselmesi kısa vadede dalgalanmanın arttığını gösteriyor. 3 aylık örtük oynaklığın son 12 ayın %85'lik dilimine çıkması orta vadede belirsizliğin yükseldiğine işaret ederken, satım-alım oranının 1,47'ye yükselmesi aşağı yönlü koruma talebinin belirgin şekilde arttığını ortaya koyuyor; buna karşın işlem hacmi ve alım kontratlarındaki açık pozisyonlar, sınırlı da olsa yukarı yönlü beklentinin sürdüğünü gösteriyor. Fiyat tarafında hisse 672,22 dolar zirvesinin hemen altında işlem görürken 630,76 dolar kapanışla zirveye yaklaşık %7 uzaklıkta bulunuyor ve bu durum güçlü yükseliş sonrası konsolidasyon sürecine işaret ediyor. 675 dolar direnç, aşağıda ise 570, 510 ve 450 dolar seviyeleri destek olarak izlenebilir.

**Dirençler:** 675.00 **Zirve Fiyatı:** 672,22 \$ **Kapanış Fiyatı:** 630,76 \$  
**Destekler:** 570.00/510.00/450.00 **Zirveye Uzaklık:** %7 **Piyasa Değeri:** 170 Milyar \$

**Analist Tahminleri:** Al: 53.8% Sat: 3.8% Tut: 42.3%



# PUSULAM

**YASAL UYARI**—Burada yer alan her türlü bilgi, değerlendirme, yorum ve istatistiki şekil ve değerler hazırlandığı tarih itibarıyla mevcut piyasa koşulları ve güvenilirliğine inanılan kaynaklardan elde edilerek derlenmiştir. PUSULA Yatırım Menkul Değerler A.Ş. tarafından, karşılığında herhangi bir maddi menfaat temin edilmeksizin, genel anlamda bilgi vermek amacıyla hazırlanmış olup, hiçbir şekilde yönlendirici nitelikte olmayan bilgiler yatırımcılar tarafından danışmanlık faaliyeti olarak kabul edilmemeli ve yatırım kararlarına esas olarak alınmamalıdır. Bu bilgiler, belli bir getirinin sağlanmasına yönelik olarak verilmemekte ve bu yönde herhangi bir şekilde taahhüt veya garantimiz bulunmamaktadır. Bu itibarla bu sayfalarda yer alan ve hiç bir şekilde yönlendirici nitelikte olmayan hususlar hakkında herhangi bir sorumluluğumuz bulunmamaktadır. Gerek bu yayındaki, gerekse bu yayında kullanılan kaynaklardaki hata ve eksikliklerden ve bu yayındaki bilgilerin kullanılması sonucunda yatırımcıların ve/veya ilgili kişilerin uğrayabilecekleri doğrudan ve/veya dolaylı zararlardan, kâr yoksunluğundan manevi zararlardan her ne şekilde ve surette olursa olsun üçüncü kişilerin uğrayabileceği her türlü zararlardan dolayı PUSULA Yatırım Menkul Değerler A.Ş. sorumlu tutulamaz. Burada yer alan yatırım bilgi, yorum ve tavsiyeleri yatırım danışmanlığı kapsamında değildir. Yatırım danışmanlığı hizmeti, yetkili kuruluşlar tarafından kişilerin risk ve getiri tercihleri dikkate alınarak kişiye özel sunulmaktadır. Burada yer alan yorum ve tavsiyeler ise genel niteliktedir. Bu tavsiyeler mali durumunuz ile risk ve getiri tercihlerinize uygun olmayabilir. Bu nedenle, sadece burada yer alan bilgilere dayanılarak yatırım kararı verilmesi beklentilerinize uygun sonuçlar doğurmayabilir.

**ÇEKİNCE**—Bu rapor tarafımızca doğruluğu kabul edilmiş kaynaklar kullanılarak hazırlanmış olup yatırımcılara kendi oluşturacakları yatırım kararlarında yardımcı olmayı hedeflemekte ve herhangi bir yatırım aracını alma veya satma yönünde yatırımcıların kararlarını etkilemeyi amaçlamamaktadır. Yatırımcıların verecekleri yatırım kararları ile bu raporda bulunan görüş, bilgi ve veriler arasında bir bağlantı kurulamayacağı gibi, söz konusu kararların neticesinde oluşabilecek yanlışlık ve zararlardan kurum çalışanları ile PUSULA Yatırım Menkul Değerler A.Ş.'nin herhangi bir sorumluluğu bulunmamaktadır. Bu rapordaki her türlü iç ve dış piyasa tablo grafikler, bu konularda resmi hizmet veren yetkili üçüncü kişi kurumlardan elde edilmiş olup, PUSULA Yatırım Menkul Değerler A.Ş. tarafından herhangi bir maddi menfaat beklentisi olmaksızın genel anlamda bilgilendirmek amacıyla hazırlanmıştır. Bu raporda bulunan bilgiler belli bir gelirin sağlanmasına yönelik olarak verilmemektedir.

#### Zarar Olasılığımız:

2026 Yılı 1. Çeyrek Kardaki Hesapların Oransal Dağılımı % 21,64– Zarardaki Hesapların Oransal Dağılımı % 78,36

T +90 (212) 370 0370

F +90 (212) 370 0371

arastirma@pusulayatirim.com.tr

Kısıklı Mah. Seher Yeli Sokak Dış Kapı No: 4 İç Kapı No: 2 Üsküdar / İstanbul



pusulayatirim.com.tr