

Emtia Bülteni

1 Haziran 2026



[Pusulayatirim.com.tr](https://pusulayatirim.com.tr)

Yatırımın Pusulasına Hoş geldiniz

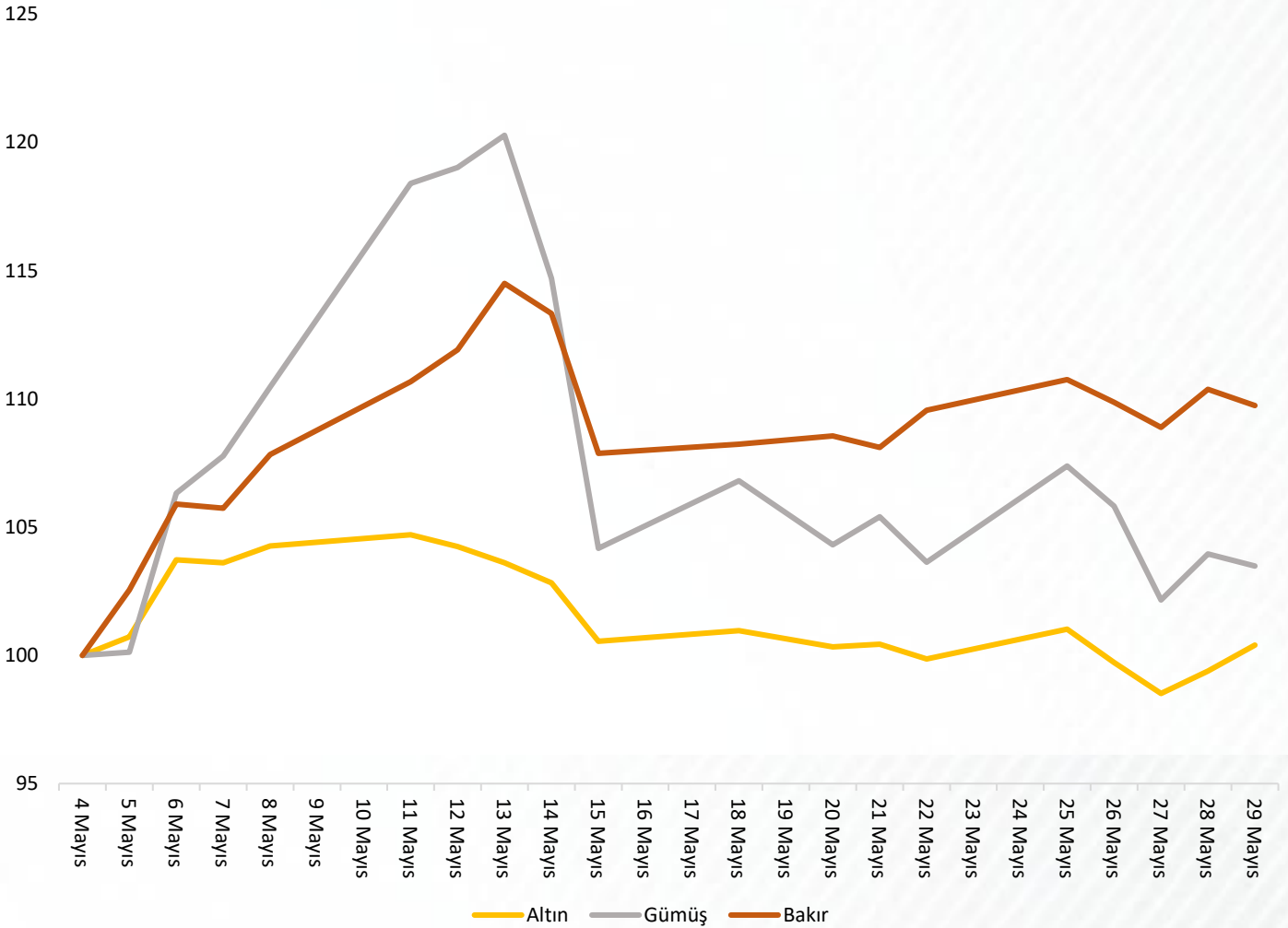
Altın, Gümüş ve Bakır

ABD, İsrail – İran savaşı mayıs ayında karmaşık bir yapıdayken emtia fiyatları doğrudan bu süreçten etkilendi. Ayın başından sonuna kadar karmaşık açıklamalarla fiyatlar speküle edildi. Altın özelinde baktığımızda karmaşık fiyatlamada nispeten satış baskının yoğun olduğunu söyleyebiliriz. Ay sonunda pozitif getiride olmasa da mart ayına kıyasla daha sakin görünümün devam ediyor oluşu, ilk pozitif adım olarak değerlendirilebilir. Teknik açıdan ons altın fiyatlarında 4580 seviyesi oldukça önemli. Bu seviyenin üzerinde günlük kalıcı fiyatlamalar olmadığı sürece kısa vadede yükseliş beklentisi risk taşıyacaktır.

Gümüş tarafı ayın ilk yarısında altından oldukça farklılaşarak yükseliş gösterdi. Bunun arkasındaki en büyük sebep olarak ABD – Çin görüşmeleri sayılabilir. Trump ve ABD’li teknoloji şirketlerinin Çin’e yaptıkları ziyaret her ne kadar büyük anlaşmalar dönüşmese de beklentiler, gümüş fiyatını yükseltmeye yetti. Beklentilerin karşılanmaması sonucu olarak hızlı bir gümüş düşüşü yaşandı.

Bakır fiyatları da benzer teknolojik talep ile büyüme gösterdi. Devamında ise gümüşe kıyasla çok daha az speküle edilerek ayı altın ve gümüşten daha yüksek getiri ile tamamladı.

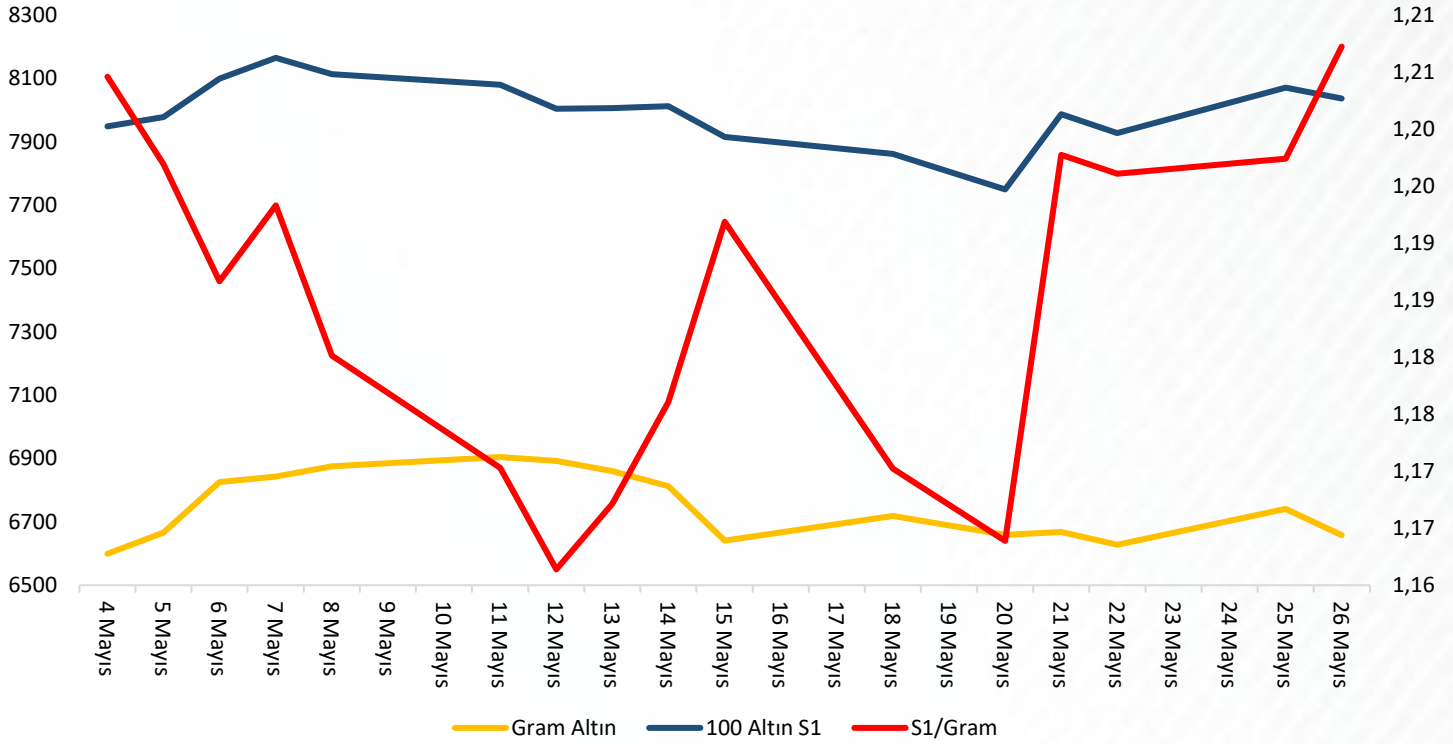
Altın - Gümüş - Bakır (Normalize:100)



İç Piyasada Altın

Mayıs ayında altın s1 ve gram altın arasındaki fiyat farklarında yüksek volatilité gözlemlendi. Ay başından itibaren makas 1,16 seviyelerine kadar geriledikten sonra kıymetli madenlerdeki volatilité artışı, gram altın ve s1 arasındaki makası da artırdı. Devamında yeniden normalleşme görüldü ve ay sonuna gelindiğinde, ay başına yakın bir noktada tamamlandı. Makasın 1,15'e yaklaşması kısa vadede s1'i daha avantajlı konuma getiriyor olabilir.

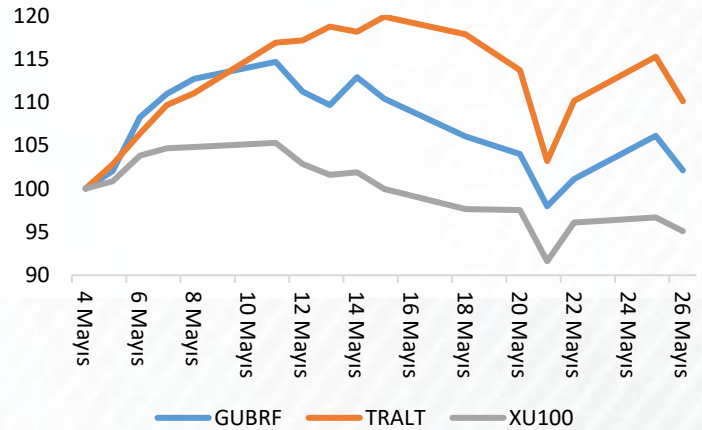
Gram Altın - 100x Altın S1 - S1/Gram



Altın fiyatlarında volatilité artsa da riskli varlıklarda gündem biraz daha farklıydı. Kuvvetli gelen TRALT bilançosu, ay içerisinde daha yüksek fiyatlamalara sebep olsa da ayın sonuna doğru artan politik riskler sebebiyle borsada genel bir satış baskısı görüldü.

Devamında hızlı bir toparlanma gözlemleniyor. Fiyatlamaların "politik dip" seviyesinin üzerinde kalması, orta vadede riskli varlıkları destekleyecektir. İlgili seviyelerin altında fiyatlamalar ise konsolidasyon riski doğurmaktadır.

TRALT - GUBRF - XU100
(Normalize:100)



Endüstriyel

Demir çelik fiyatları ay içerisinde dalgalı bir seyir gösterdi. Demir endeksi ay başından itibaren satıcı eğilim gösterdi.

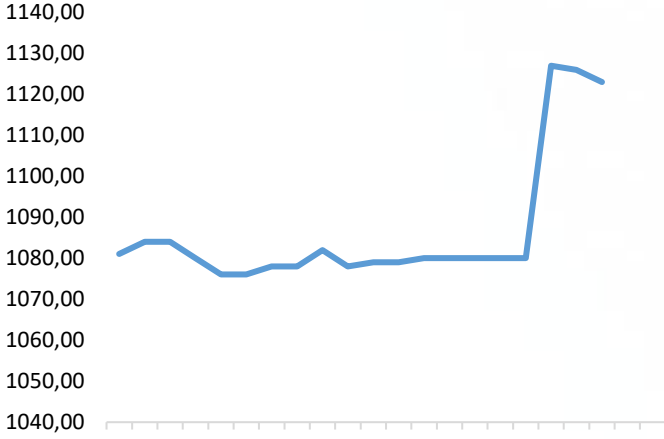
HRC tarafında nisan ayında gelen sert düşüş sonrası fiyatlar yatay seyretse de ay sonuna geldiğimizde yeniden şiddetli bir yükseliş yaşandı. CFT çelikte ise negatife yatkın olmakla beraber yatay bir fiyatlama mevcuttu

Genel anlamda endüstriyel çeliklerde farklı fiyatlamalar görülse de HRC çelikteki pozitif ayrışma KRDM, EREGL, KCAER gibi şirketler için pozitif bir görünüm sergiliyor.

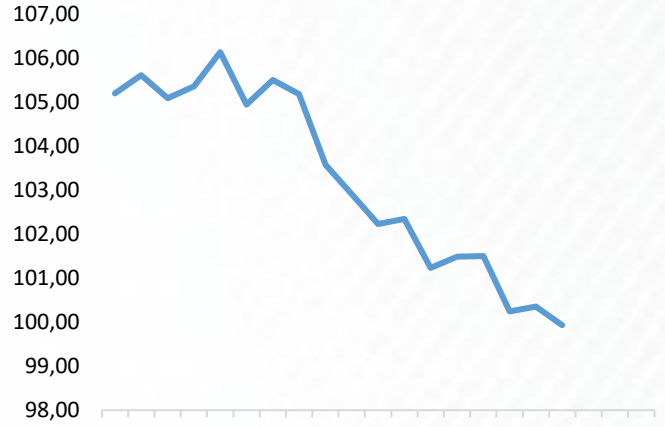
CFR Çelik



HRC Çelik



Demir Endeksi



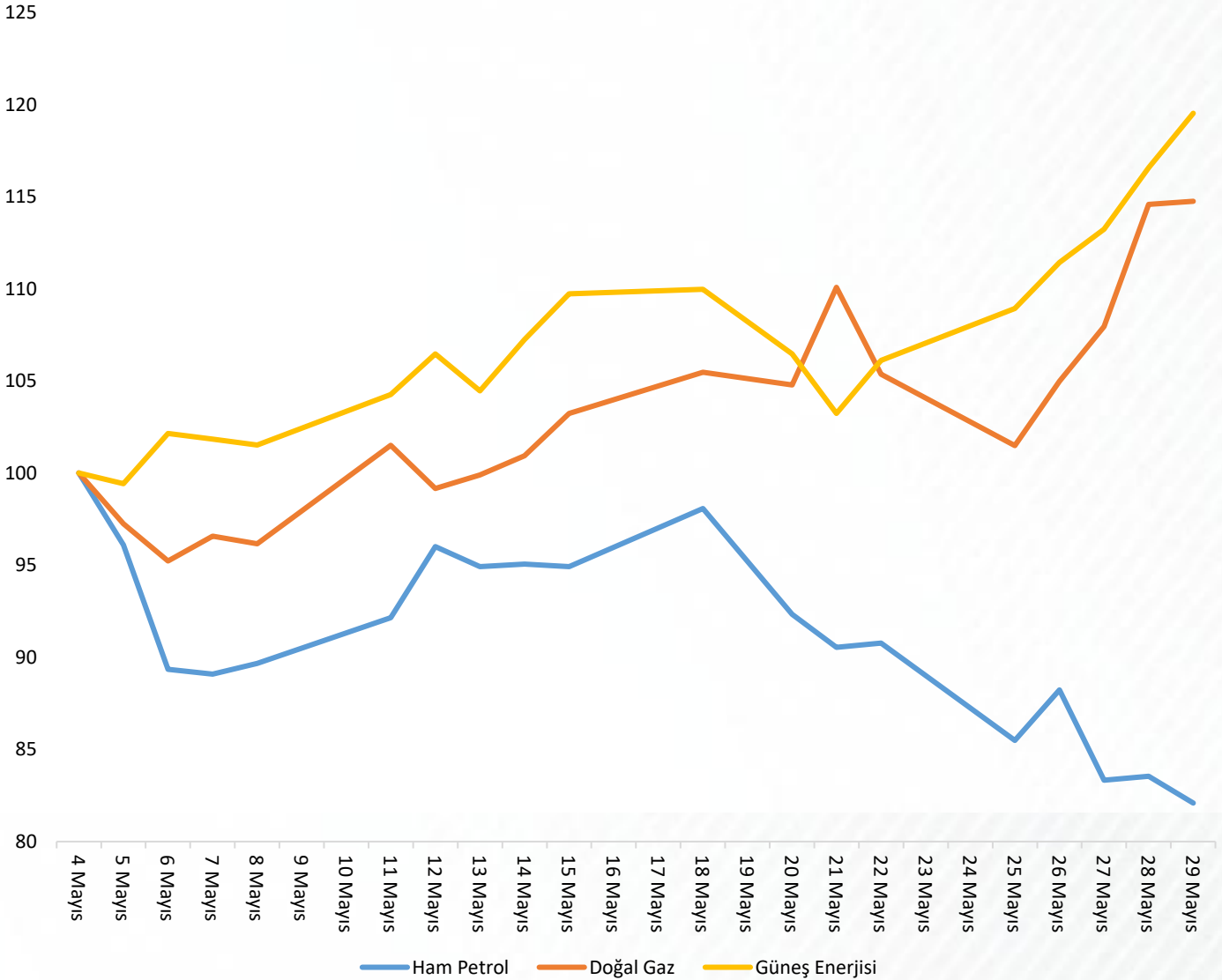
Enerji

Petrol fiyatları ABD ve İran arasındaki gerilimlere paralel olarak yükseliş eğilimini koruduktan sonra mayıs ayı boyunca yaşanan pozitif gelişmeler ışığında petrol fiyatları düşüş ve yatay eğilimini nisan ayında olduğu gibi sürdürdü.

Petrol fiyatları ülke liderlerinin açıklamalarına bağlı olarak hareket etmeye devam ediyor. 100 doların altına doğru sarkan fiyatlar, küresel enflasyon risklerine nefes aldırıyor. Özellikle barış görüşmeleri devam ederken akış sorununa odaklanılması, enerji piyasalarındaki en önemli unsur olarak karşımıza çıkıyor.

Enerji gündemi zayıfladıkça yenilenebilir enerji tarafında artan hareketlilik, mayıs ayında de devam etti. Artan yapay zeka talebine bağlı olarak güneş enerjisi endeksinde toparlanma meydana geldi. Veri merkezlerinin hızlı kurulumu devam ettikçe güneş enerjisine olan talep; planlı genişlemenin olması durumunda uranyuma olan talep artış gösterecektir.

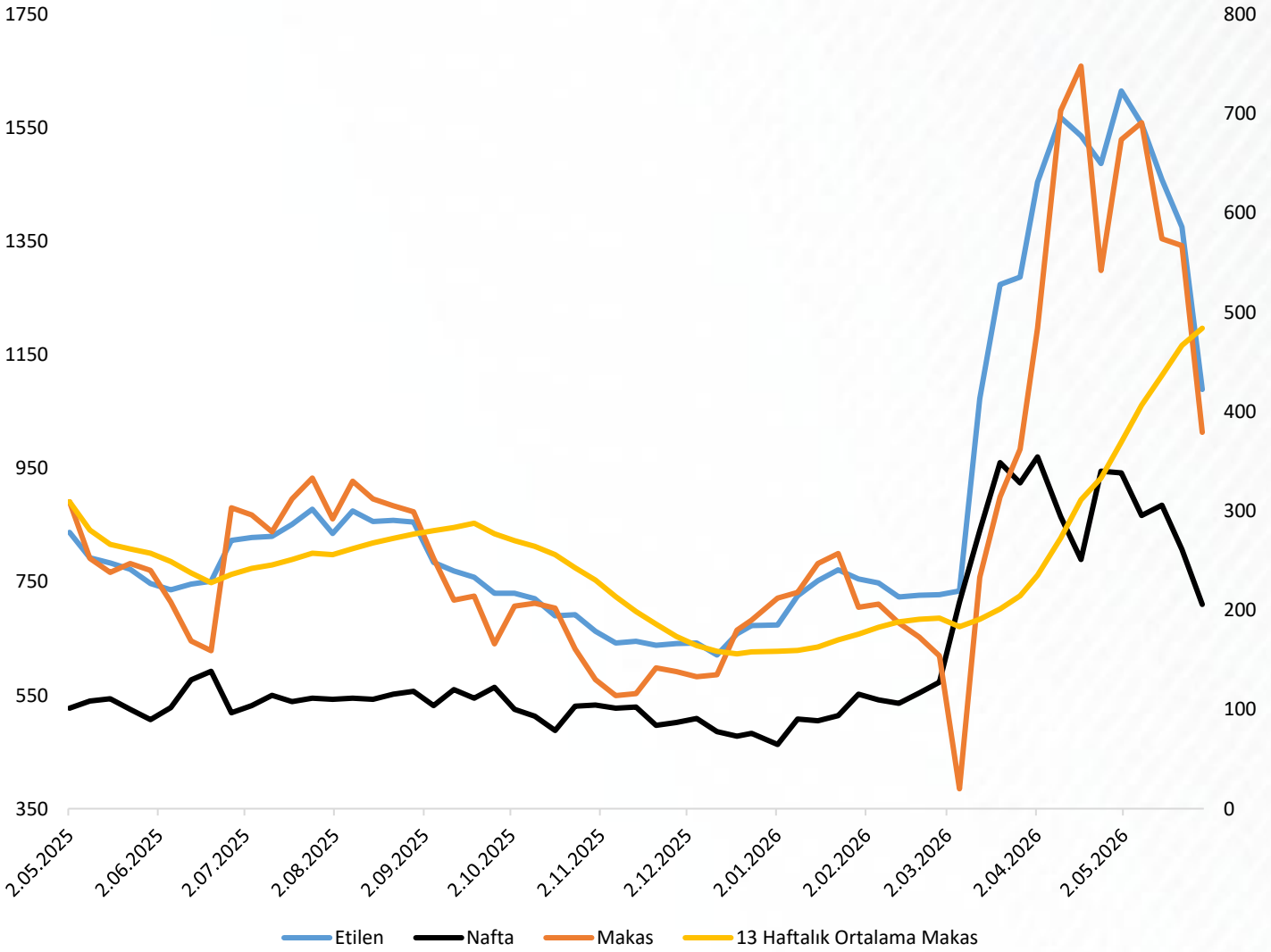
Enerji Fiyatları (Normalize:100)



Enerji

Mayıs ayında etilen – nafta makası yüksek kalmaya devam etse de ayın sonuna doğru düşüş şiddetlendi. Petrol fiyatları normalleşme eğiliminde bulunurken aynı fiyatlama makas için de geçerliydi. Makastaki düşüş beklentimiz gerçekleşmiş oldu. Gelecek dönemde savaşın etkilerinin azalmaya başlaması halinde makasta düşük volatilité gözlemlenebilir. Bu noktada haziran ayının ilk haftaları önemli olacaktır. 13 haftalık ortalama makas 484 seviyesine ulaşmış durumda. Uzun süreli yüksek etilen – nafta makasından PETKM gibi şirketler pozitif etkilenmektedir. Kısa vadede makasın daralması ve savaş etkilerinin azalmasıyla bu sürecin normalleşmesi, piyasa beklentilerinde hızlı değişimlere sebep olarak PETKM gibi şirketlere olumsuz etki edebilir.

Etilen - Nafta



Emtia Şirketleri

Petrol fiyatlarındaki normalleşmeden kaynaklı olarak emtia şirketlerinde de düşük volatilité gözlemleniyor. Demir çelik fiyatlarındaki ay genelindeki yatay seyir, KRDM, EREGL ve KCAER gibi şirketlerin getirilerine yansıdı ve EREGL bu süreçten en fazla pozitif etkilenen oldu. Ayın sonuna gelirken artan HRC fiyatları, yeniden bu şirketlere pozitif etki edebilir.

Petrol fiyatlarındaki düşüş eğilimi ve etilen/nafta makasından kaynaklı olarak TUPRS ve PETKM gibi şirketler negatif ayrıştı.

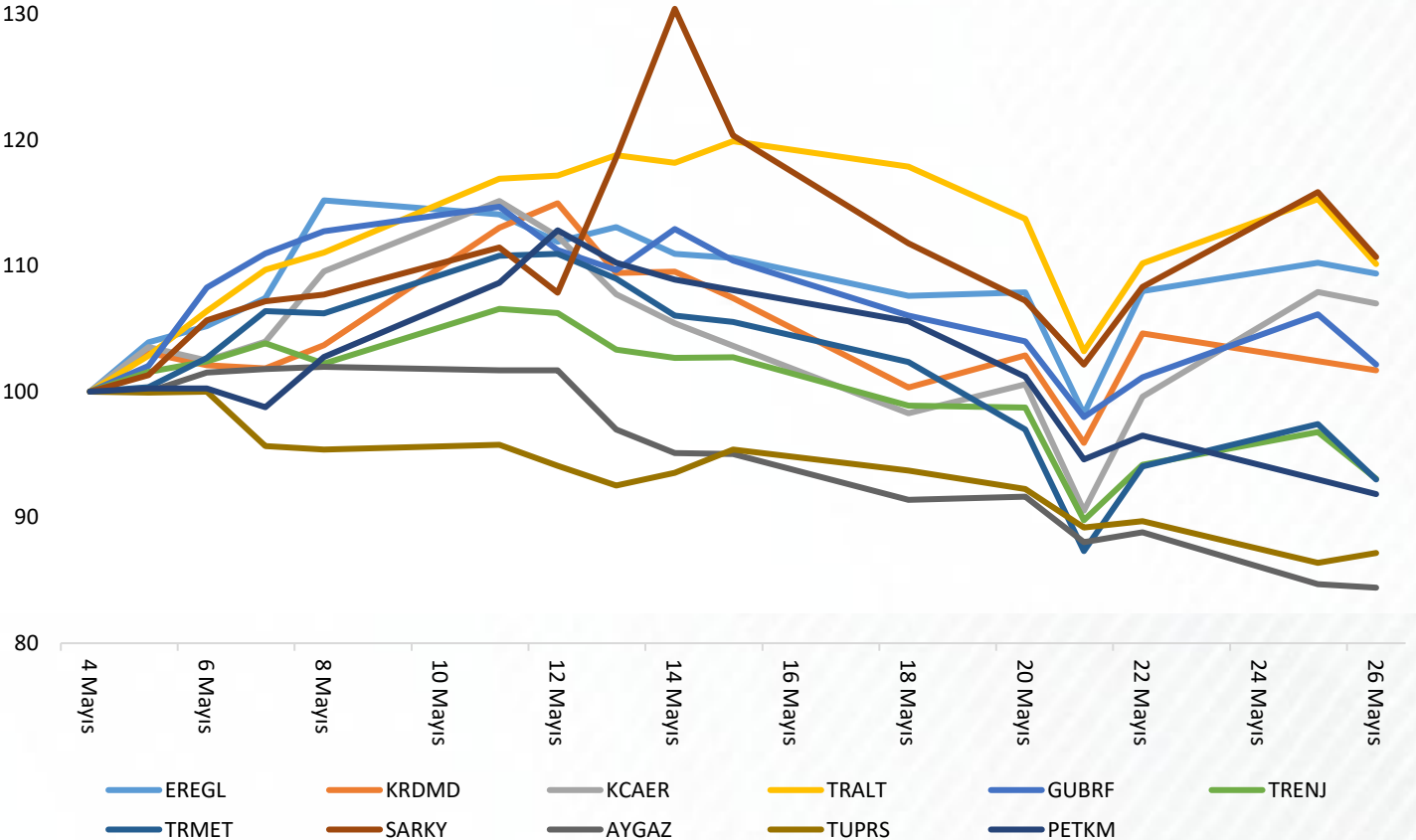
Gerek güçlü bilançosu, gerekse altın fiyatındaki hafif normalleşme eğilimi TRALT'ın pozitif bir ay geçirmesine olanak sağladı. Bakır tarafındaki kuvvetli duruşun da SARKY üzerinde pozitif etki ettiğini gözlemliyoruz.

En yüksek getiri: SARKY (%10,6)

En zayıf performans: AYGZ (-%15,6)

Genel Değerlendirme: Yeni ayda barış görüşmeleri önemle takip edilmeli. Kesin barış ve petrol akışının serbestleşmesi, riskli varlıkları pozitif, fosil enerji şirketlerini negatif etkileyebilir. Altın tarafındaki toparlanmayı göz önüne aldığımızda TRALT şirketini yakından takip edeceğiz. Bunlara ek olarak teknolojik talebin devam etmesi bakır fiyatlarını yukarı çekmeye devam edebilir.

Emtia Hisseleri (Normalize:100)



PUSULA

YATIRIM

pusulayatirim.com.tr

Yatırımın Pusulasına Hoş geldiniz