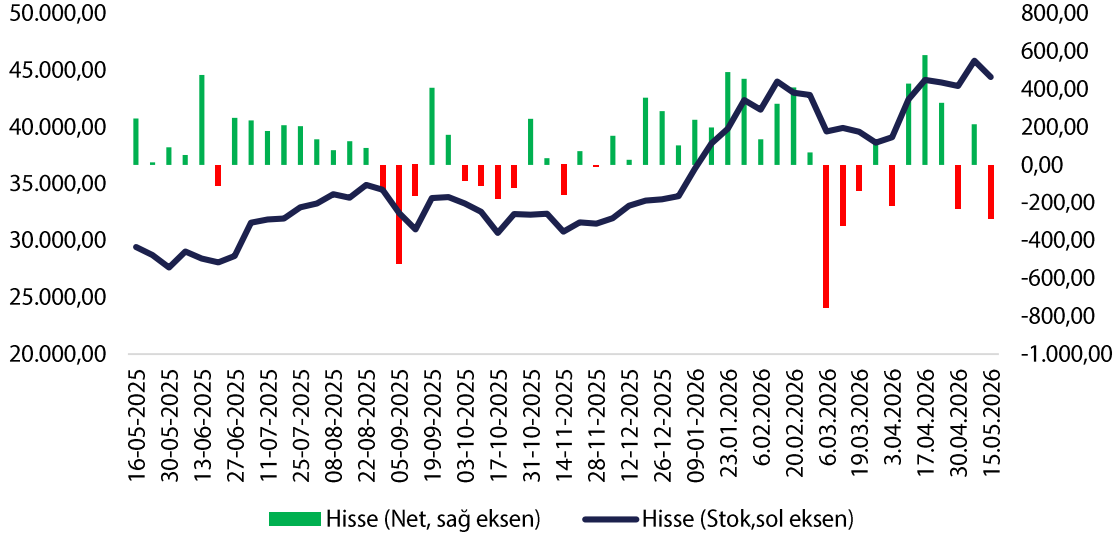


15 Mayıs ile biten haftada yabancılar

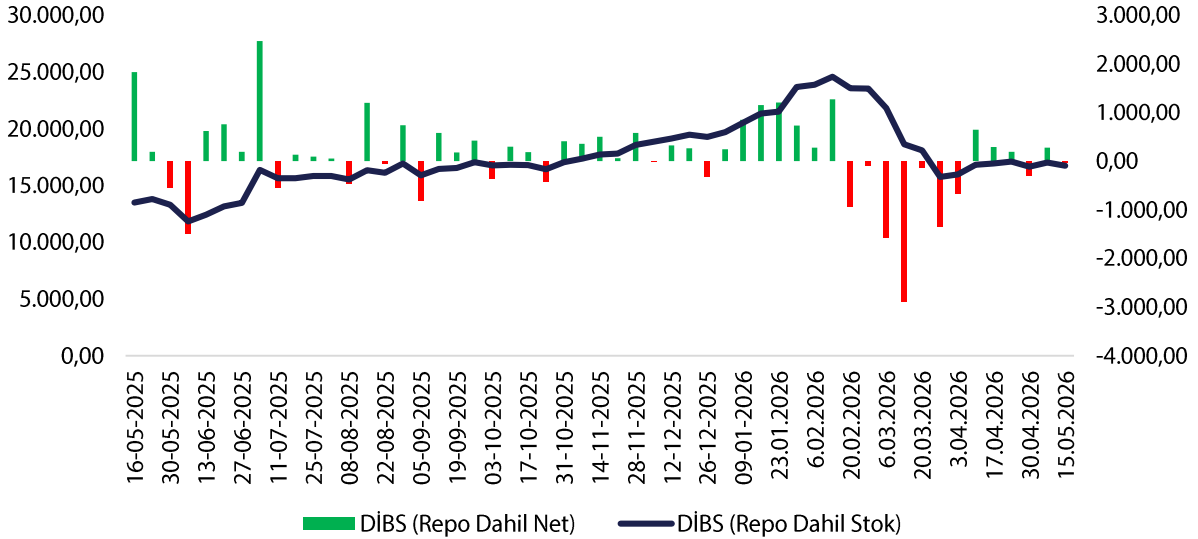
284,6 milyon dolar hisse senedi ve 37,5 milyon dolar repo dahil DİBS sattılar

Grafik-1: Hisse Senedi İstatistikleri (seviye, milyon ABD doları)



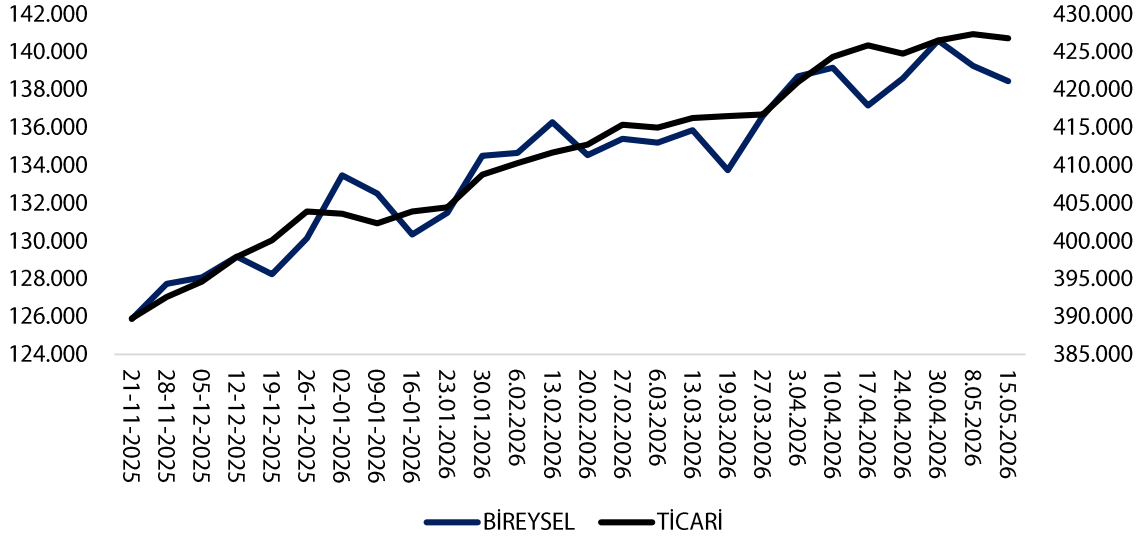
Hisse senedi tarafında özellikle artan gerginlik kaynaklı **satıcı** seyrin devamını bekleyebiliriz. Biraz daha yüksek miktarlar görmek pekte zor olmayacaktır. **Stok** tarafta **zirve** noktalarda yer almayı sürdürdüğümüzü hatırlatalım.

Grafik-2: DİBS İstatistikleri (repo dahil, seviye, milyon ABD doları)



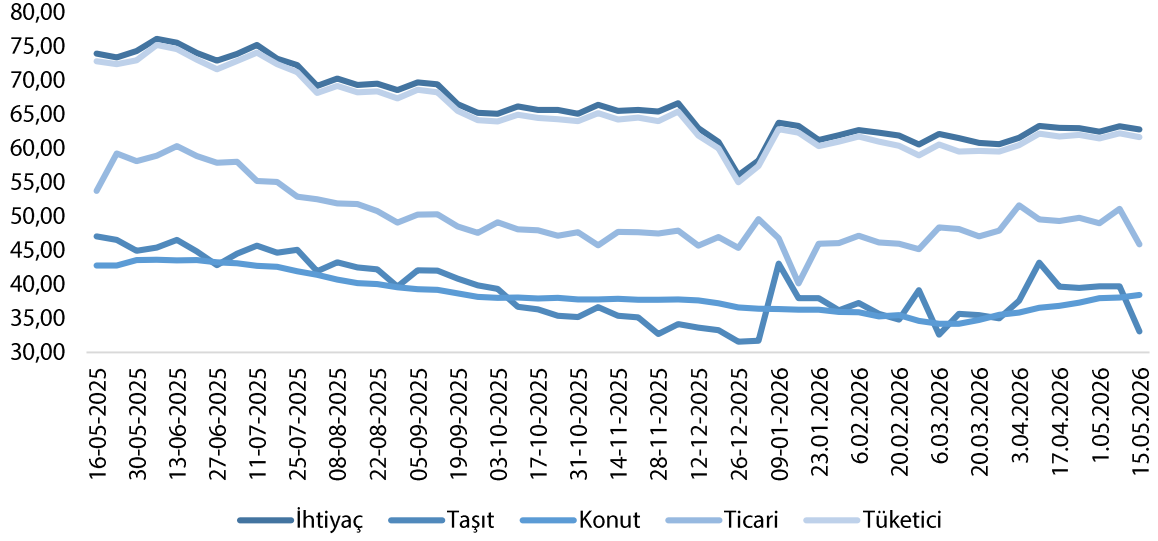
CDS tarafında 230'dan 270'e yükseliş ile birlikte DİBS tarafında hem stok hem net tarafta **azalış** bekliyoruz. Gerginliğin devamı aşağı yönlü riskleri barındırır.

Grafik-3: Kredi İstatistikleri (akım, seviye, %, \$)



Mayıs çerçevesinde sıkı duruşun etkileri ve talep kompozisyonu kaynaklı bireysel %1,53 daralma gösterirken ticari sınırlamalara rağmen %0,07 büyüdü. Kamu bankacılığının ön planda olmasını bekleriz.

Grafik-4: Faiz İstatistikleri (akım, seviye, %)

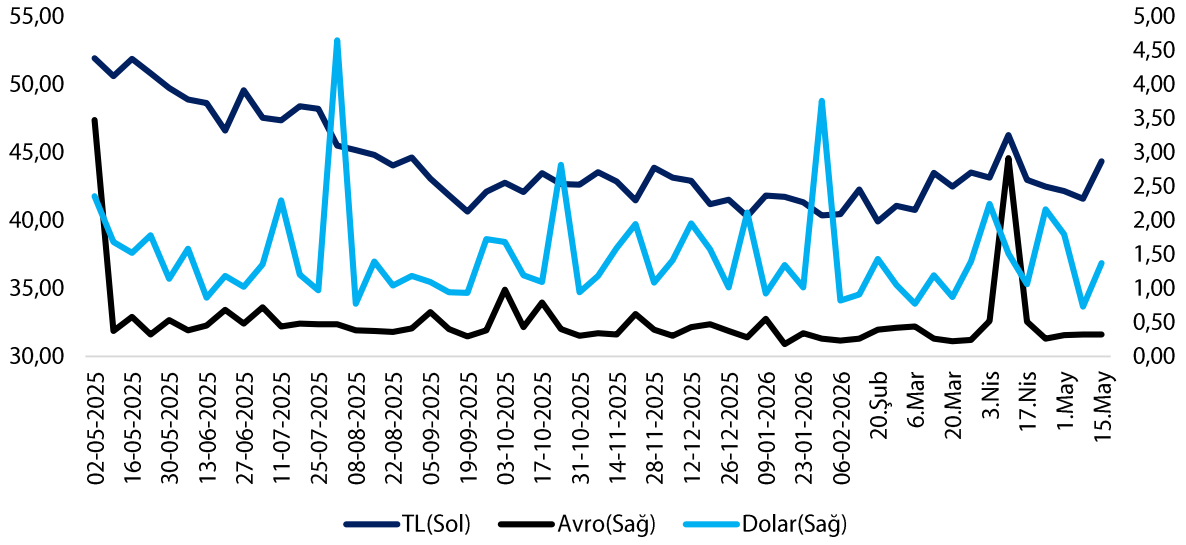


15 Mayıs ile biten haftada:

- İhtiyaç 45 baz puan düşüşle %62,73
- Taşıt 661 baz puan düşüşle %33,07
- Konut 36 baz puan artışla %38,42
- Ticari 523 baz puan düşüşle %45,84
- Tüketici 53 baz puan düşüşle %61,62

TCMB'nin faiz indirim döngüsü nezdinde gecikmeli yansımaların ardından swap eğrisinin özellikle Aralık ayı itibariyle yatay seyri ve Ocak ayındaki tekrardan düşüş ivmesi doğal olarak kredi faizlerinde aşağı yönlü alan açmaya devam ediyor. Önümüzdeki dönemde Tüketici ve İhtiyaç tarafının %60 bandında olacağı diğer grupların ise %40 bandında dalgalanacağını değerlendiriyoruz.

Grafik-5: Mevduat İstatistikleri (akım, seviye, %)

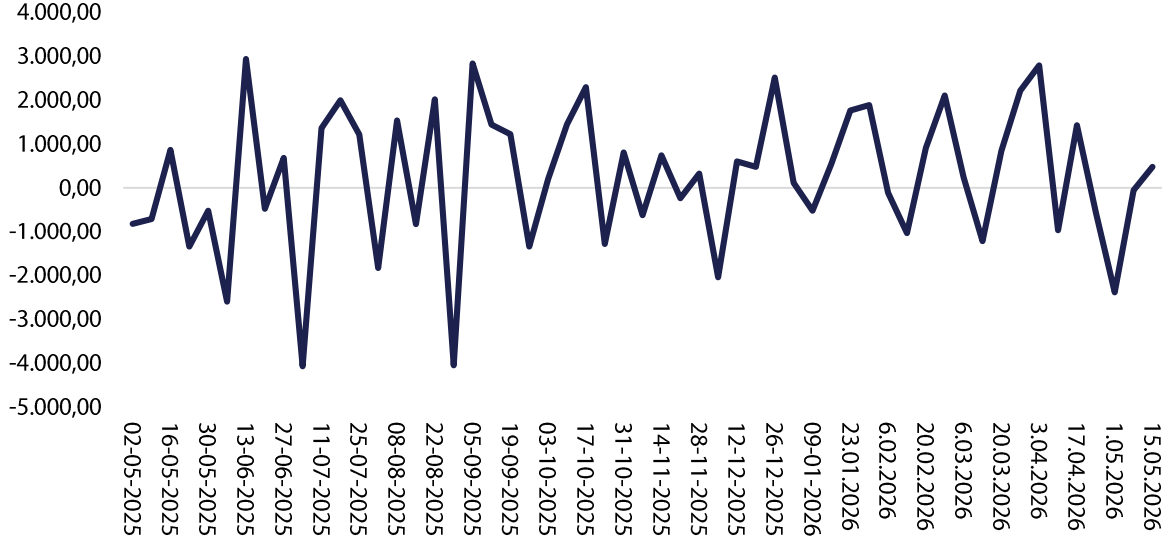


15 Mayıs ile biten haftada:

- Avro yatay %0,32
- TL 275 baz puan artışla %44,32
- Dolar 60 baz puan artışla %1,3

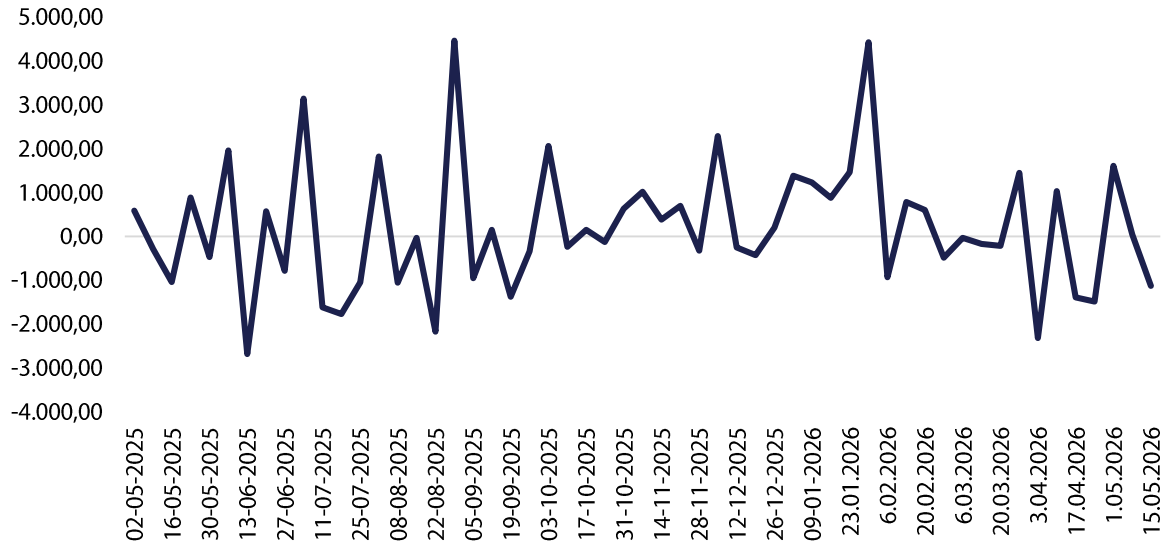
Döviz tarafında mevduatlar normalize oldu. TL tarafta TLREF üzeri yapı sürüyor. Aksine geçen haftalarda olduğu gibi küresel kadar gergin olmayan ülke Türkiye vurgusunu teyit eden ortam var. Bu doğrultuda TL tarafında da hedefleme odağıyla dalgalanmaların devam edip TLREF'e her geçen gün yakınsamasını bekliyoruz.

Grafik-6: DTH (haftalık, milyon ABD doları, seviye, %)



Gerginlikteki görece yumuşama ortamıyla birlikte bir nebze olsun normalleşen piyasalar doğal olarak DTH'larda anlık dengelenmelere neden oldu. Gerçekten 4 haftalık düzenli çıkış takip ediliyor. Tüzelden 800,65 milyon dolar giriş gerçekten 324,83 milyon dolar çıkış olmak üzere 15 Mayıs haftasında 475,82 milyon dolar seviyesinde giriş gerçekleşti.

Grafik-7: DTH Gerçek-Tüzel Makası (haftalık, milyon ABD doları, seviye, %)



T +90 (212) 370 0370

F +90 (212) 370 0371

arastirma@pusulayatirim.com.tr

Kısıklı Mah. Seher Yeli Sokak Dış Kapı No: 4 İç Kapı No: 2 Üsküdar / İstanbul

YASAL UYARI—Burada yer alan her türlü bilgi, değerlendirme, yorum ve istatistiki şekil ve değerler hazırlandığı tarih itibariyle mevcut piyasa koşulları ve güvenilirliğine inanılan kaynaklardan elde edilerek derlenmiştir. PUSULA Yatırım Menkul Değerler A.Ş. tarafından, karşılığında herhangi bir maddi menfaat temin edilmeksizin, genel anlamda bilgi vermek amacıyla hazırlanmış olup, hiçbir şekilde yönlendirici nitelikte olmayan bilgiler yatırımcılar tarafından danışmanlık faaliyeti olarak kabul edilmemeli ve yatırım kararlarına esas olarak alınmamalıdır. Bu bilgiler, belli bir getirinin sağlanmasına yönelik olarak verilmemekte ve bu yönde herhangi bir şekilde taahhüt veya garantimiz bulunmamaktadır. Bu itibarla bu sayfalarda yer alan ve hiç bir şekilde yönlendirici nitelikte olmayan hususlar hakkında herhangi bir sorumluluğumuz bulunmamaktadır. Gerek bu yayındaki, gerekse bu yayında kullanılan kaynaklardaki hata ve eksikliklerden ve bu yayındaki bilgilerin kullanılması sonucunda yatırımcıların ve/veya ilgili kişilerin uğrayabilecekleri doğrudan ve/veya dolaylı zararlardan, kâr yoksunluğundan manevi zararlardan her ne şekilde olursa olsun üçüncü kişilerin uğrayabileceği her türlü zararlardan dolayı PUSULA Yatırım Menkul Değerler A.Ş. sorumlu tutulamaz. Burada yer alan yatırım bilgi, yorum ve tavsiyeleri yatırım danışmanlığı kapsamında değildir. Yatırım danışmanlığı hizmeti, yetkili kuruluşlar tarafından kişilerin risk ve getiri tercihleri dikkate alınarak kişiye özel sunulmaktadır. Burada yer alan yorum ve tavsiyeler ise genel niteliktedir. Bu tavsiyeler mali durumunuz ile risk ve getiri tercihlerinize uygun olmayabilir. Bu nedenle, sadece burada yer alan bilgilere dayanılarak yatırım kararı verilmesi beklentilerinize uygun sonuçlar doğurmayabilir.

ÇEKİNCE—Bu rapor tarafımızca doğruluğu kabul edilmiş kaynaklar kullanılarak hazırlanmış olup yatırımcılara kendi oluşturacakları yatırım kararlarında yardımcı olmayı hedeflemekte ve herhangi bir yatırım aracını alma veya satma yönünde yatırımcıların kararlarını etkilemeyi amaçlamamaktadır. Yatırımcıların verecekleri yatırım kararları ile bu raporda bulunan görüş, bilgi ve veriler arasında bir bağlantı kurulamayacağı gibi, söz konusu kararların neticesinde oluşabilecek yanlışlık ve zararlardan kurum çalışanları ile PUSULA Yatırım Menkul Değerler A.Ş.'nin herhangi bir sorumluluğu bulunmamaktadır. Bu rapordaki her türlü iç ce dış piyasa tablo grafikler, bu konularda resmi hizmet veren yetkili üçüncü kişi kurumlardan elde edilmiş olup, PUSULA Yatırım Menkul Değerler A.Ş. tarafından herhangi bir maddi menfaat beklentisi olmaksızın genel anlamda bilgilendirmek amacıyla hazırlanmıştır. Bu raporda bulunan bilgiler belli bir gelirin sağlanmasına yönelik olarak verilmemektedir.