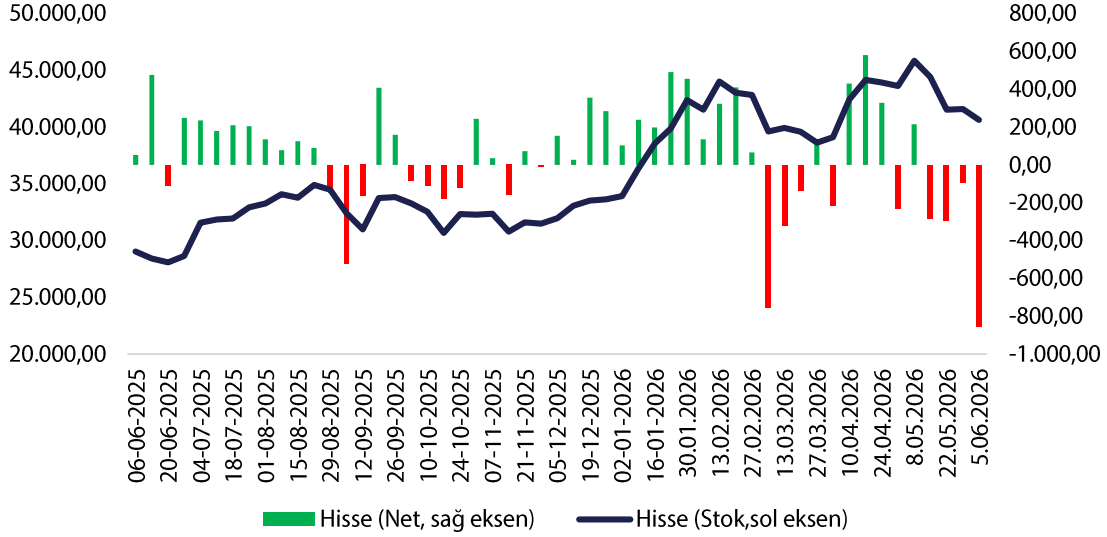


5 Haziran ile biten haftada yabancılar

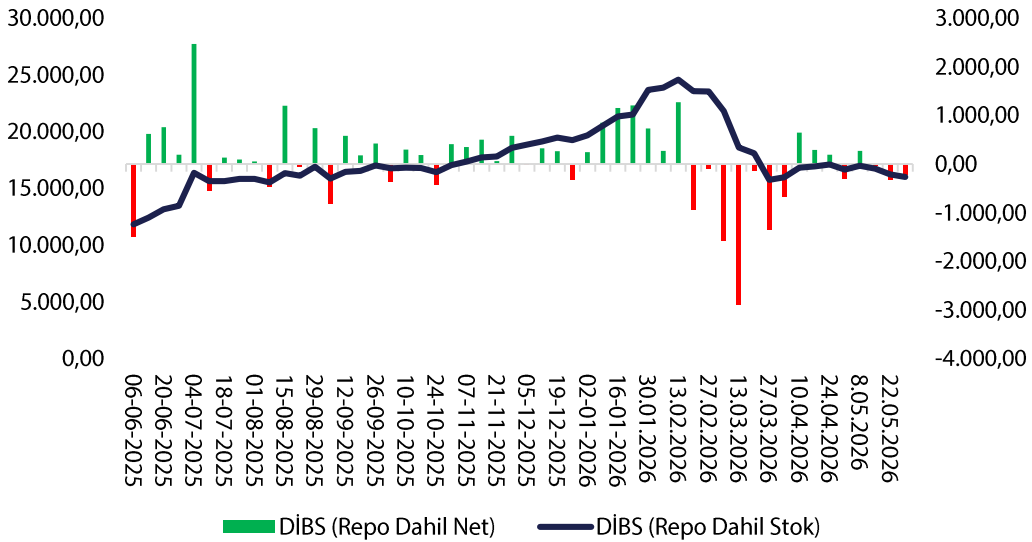
**856,9 milyon dolar hisse senedi ve 215,2 milyon dolar repo dahil DİBS sattılar**

**Grafik-1: Hisse Senedi İstatistikleri (seviye, milyon ABD doları)**



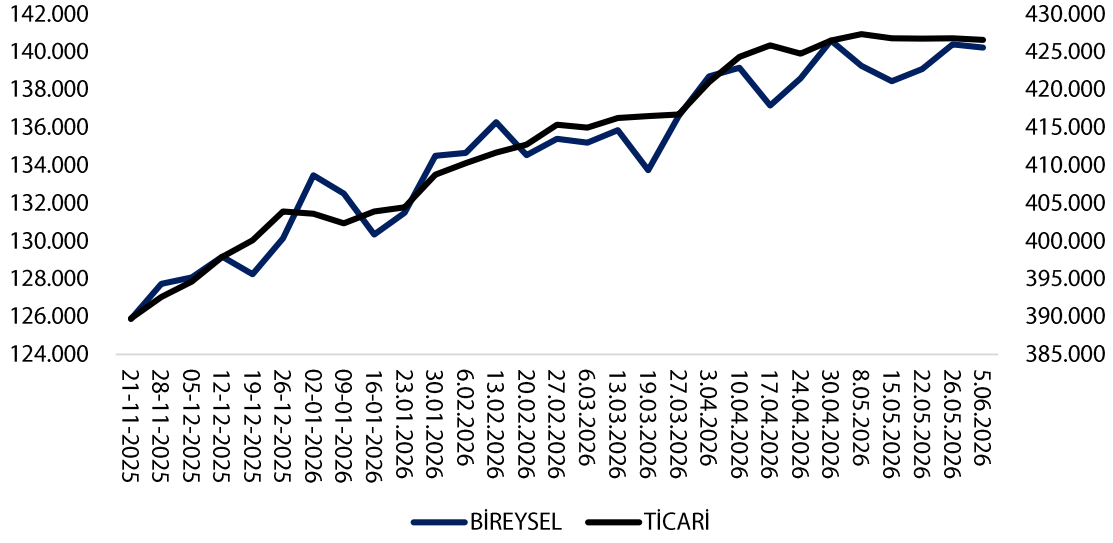
Beklediğimiz gibi satıcı seyrer gerçekleşti. Savaş döneminden dahi daha fazla bir satıcı seyrer gözlemledik. 12 Haziran ile biten hafta da **görece satıcı** bir seviye bekleriz.

**Grafik-2: DİBS İstatistikleri (repo dahil, seviye, milyon ABD doları)**



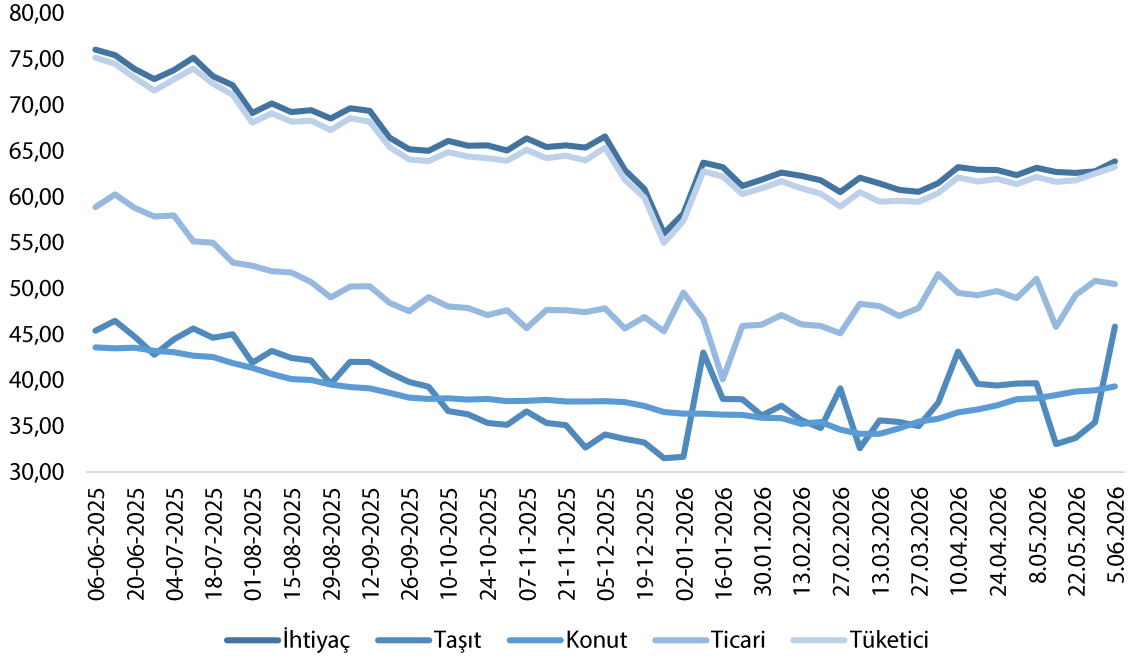
Tahmin ettiğimiz çerçevede satıcı seyrerde sınırlı azalış görüldü. CDS 12 Haziran ile biten haftada **dar bantta** seyreretti. Bu doğrultuda çok yatay satıcı bir eğilim görülebilir.

Grafik-3: Kredi İstatistikleri (akım, seviye, %, \$)



Haziran ayında sıkı duruşun etkileri ve talep kompozisyonu kaynaklı bireysel %0,27 daralma gösterirken ticari sınırlamalara rağmen %0,02 büyüdü. Kamu bankacılığının ön planda olmasını bekleriz.

Grafik-4: Faiz İstatistikleri (akım, seviye, %)

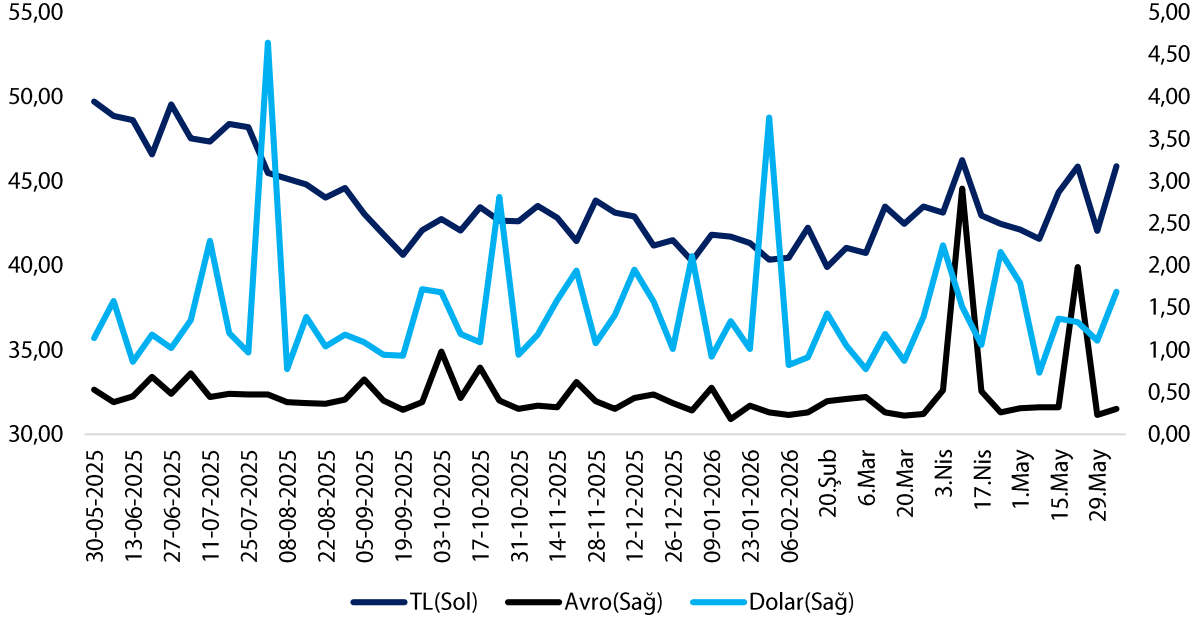


5 Haziran ile biten haftada:

- İhtiyaç 107 baz puan artışla %63,87
- Taşıt 1042 baz puan artışla %45,87
- Konut 40 baz puan artışla %39,33
- Ticari 34 baz puan düşüşle %50,51
- Tüketici 71 baz puan artışla %63,26

Önümüzdeki dönemde Tüketici ve İhtiyaç tarafının %60 bandında olacağı diğer grupların ise %35 bandında dalgalanacağını değerlendiriyoruz.

Grafik-5: Mevduat İstatistikleri (akım, seviye, %)

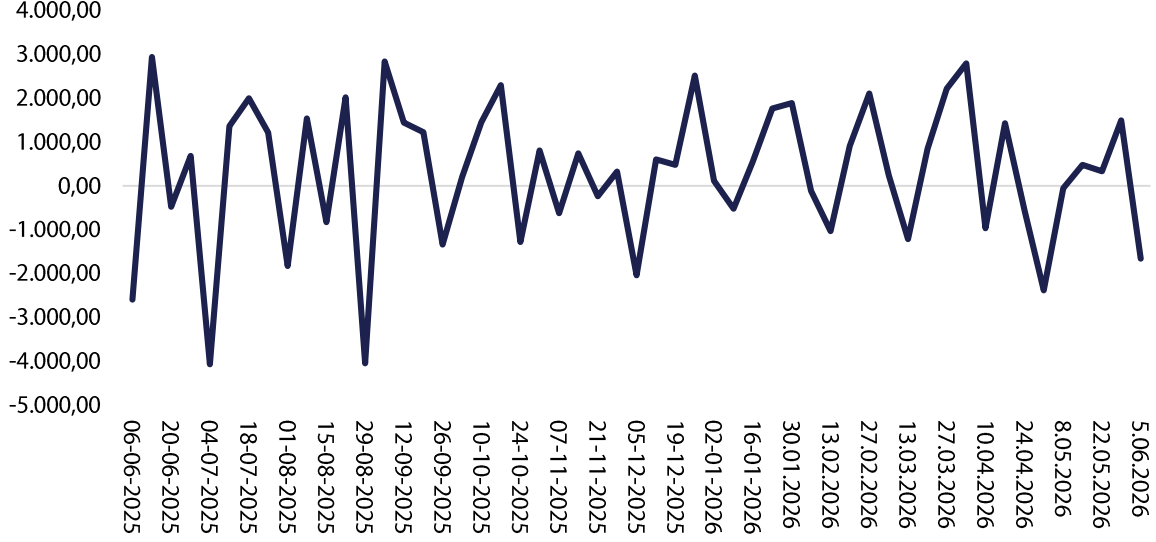


5 Haziran ile biten haftada:

- Avro 7 baz puan artışla %0,3
- TL 384 baz puan artışla %45,88
- Dolar 58 baz puan artışla %1,69

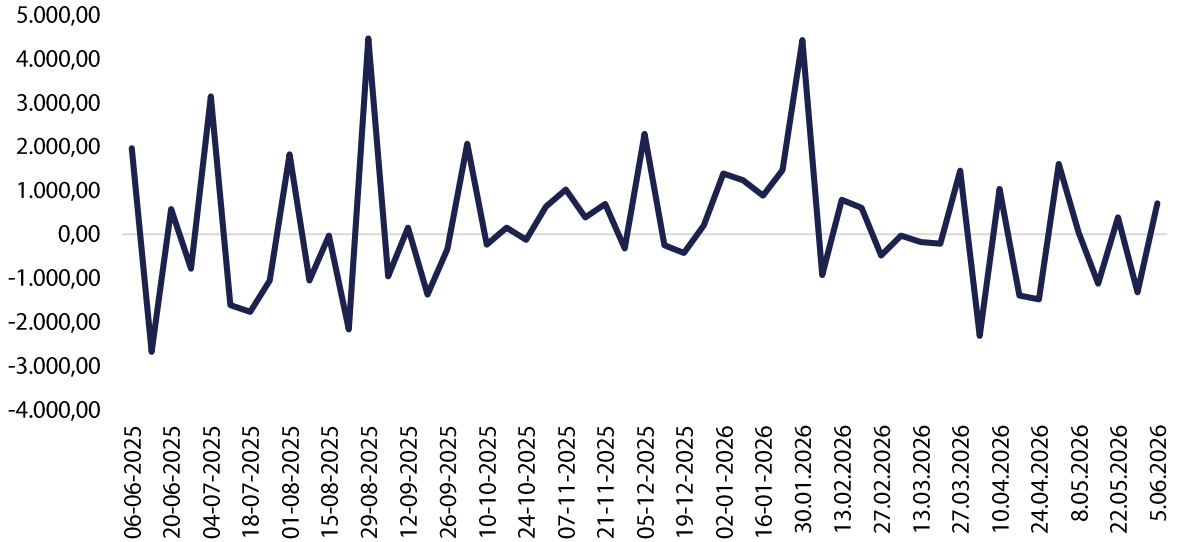
Döviz tarafında mevduatlar normalize oldu. TL tarafta TLREF üzeri yapı sürüyor. Bu doğrultuda TL tarafında da hedefleme odağıyla dalgalanmaların devam edip TLREF'e her geçen gün yakınsamasını bekliyoruz.

Grafik-6: DTH (haftalık, milyon ABD doları, seviye, %)



Görece normalleşen bir ortam takip etmekle birlikte 3 haftalık giriş serisi sona erdi. **1,18 milyar dolar tüzeli; 476 milyon dolar gerçekten olmak üzere 1,66 milyar dolar net çıkış takip edilmiş oldu.**

Grafik-7: DTH Gerçek-Tüzeli Makası (haftalık, milyon ABD doları, seviye, %)



T +90 (212) 370 0370

F +90 (212) 370 0371

[arastirma@pusulayatirim.com.tr](mailto:arastirma@pusulayatirim.com.tr)

Kısıklı Mah. Seher Yeli Sokak Dış Kapı No: 4 İç Kapı No: 2 Üsküdar / İstanbul

**YASAL UYARI**—Burada yer alan her türlü bilgi, değerlendirme, yorum ve istatistiki şekil ve değerler hazırlandığı tarih itibarıyla mevcut piyasa koşulları ve güvenilirliğine inanılan kaynaklardan elde edilerek derlenmiştir. PUSULA Yatırım Menkul Değerler A.Ş. tarafından, karşılığında herhangi bir maddi menfaat temin edilmeksizin, genel anlamda bilgi vermek amacıyla hazırlanmış olup, hiçbir şekilde yönlendirici nitelikte olmayan bilgiler yatırımcılar tarafından danışmanlık faaliyeti olarak kabul edilmemeli ve yatırım kararlarına esas olarak alınmamalıdır. Bu bilgiler, belli bir getirinin sağlanmasına yönelik olarak verilmemekte ve bu yönde herhangi bir şekilde taahhüt veya garantimiz bulunmamaktadır. Bu itibarla bu sayfalarda yer alan ve hiç bir şekilde yönlendirici nitelikte olmayan hususlar hakkında herhangi bir sorumluluğumuz bulunmamaktadır. Gerek bu yayındaki, gerekse bu yayında kullanılan kaynaklardaki hata ve eksikliklerden ve bu yayındaki bilgilerin kullanılması sonucunda yatırımcıların ve/veya ilgili kişilerin uğrayabilecekleri doğrudan ve/veya dolaylı zararlardan, kâr yoksunluğundan manevi zararlardan her ne şekilde olursa olsun üçüncü kişilerin uğrayabileceği her türlü zararlardan dolayı PUSULA Yatırım Menkul Değerler A.Ş. sorumlu tutulamaz. Burada yer alan yatırım bilgi, yorum ve tavsiyeleri yatırım danışmanlığı kapsamında değildir. Yatırım danışmanlığı hizmeti, yetkili kuruluşlar tarafından kişilerin risk ve getiri tercihleri dikkate alınarak kişiye özel sunulmaktadır. Burada yer alan yorum ve tavsiyeler ise genel niteliktedir. Bu tavsiyeler mali durumunuz ile risk ve getiri tercihlerinize uygun olmayabilir. Bu nedenle, sadece burada yer alan bilgilere dayanarak yatırım kararı verilmesi beklentilerinize uygun sonuçlar doğurmayabilir.

**ÇEKİNCE**—Bu rapor tarafımızca doğruluğu kabul edilmiş kaynaklar kullanılarak hazırlanmış olup yatırımcılara kendi oluşturacakları yatırım kararlarında yardımcı olmayı hedeflemekte ve herhangi bir yatırım aracını alma veya satma yönünde yatırımcıların kararlarını etkilemeyi amaçlamamaktadır. Yatırımcıların verecekleri yatırım kararları ile bu raporda bulunan görüş, bilgi ve veriler arasında bir bağlantı kurulamayacağı gibi, söz konusu kararların neticesinde oluşabilecek yanlışlık ve zararlardan kurum çalışanları ile PUSULA Yatırım Menkul Değerler A.Ş.'nin herhangi bir sorumluluğu bulunmamaktadır. Bu rapordaki her türlü iç ce dış piyasa tablo grafikler, bu konularda resmi hizmet veren yetkili üçüncü kişi kurumlardan elde edilmiş olup, PUSULA Yatırım Menkul Değerler A.Ş. tarafından herhangi bir maddi menfaat beklentisi olmaksızın genel anlamda bilgilendirmek amacıyla hazırlanmıştır. Bu raporda bulunan bilgiler belli bir gelirin sağlanmasına yönelik olarak verilmemektedir.