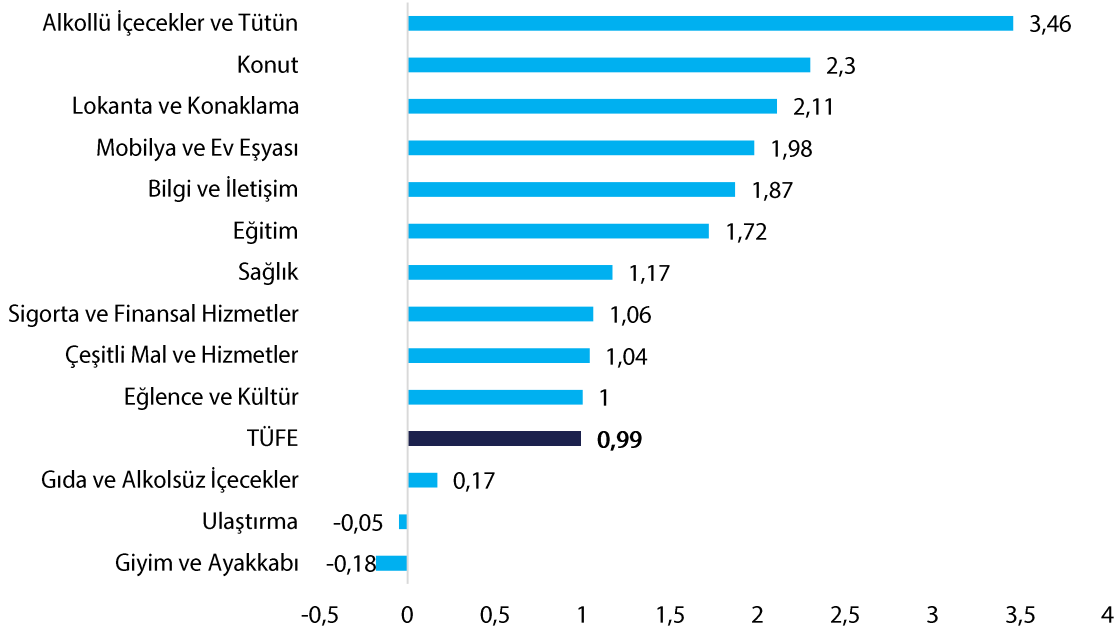
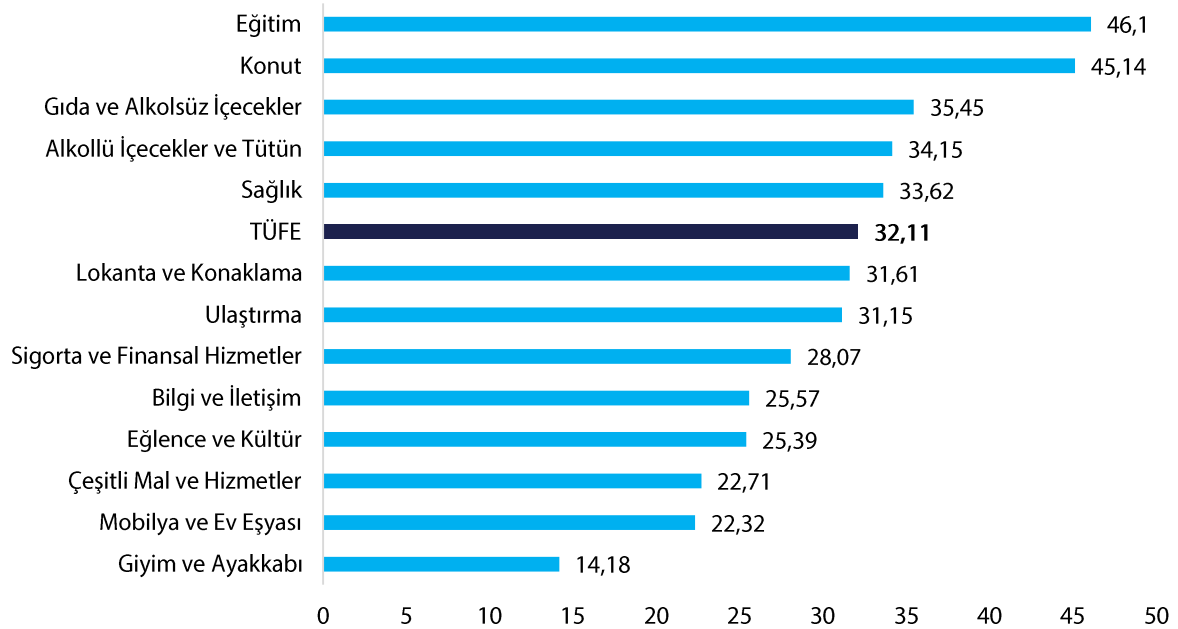


TÜFE, Haziran ayında aylık %0,99 yıllık %32,11 ile tahminlerimize paralel gerçekleşti.
(Piyasa Beklentisi: %1,04 aylık %32,3 yıllık/Pusula Yatırım: %0,9 aylık %32,17 yıllık)

Grafik-1: Gruplar Bazında TÜFE (seviye, %, aylık)

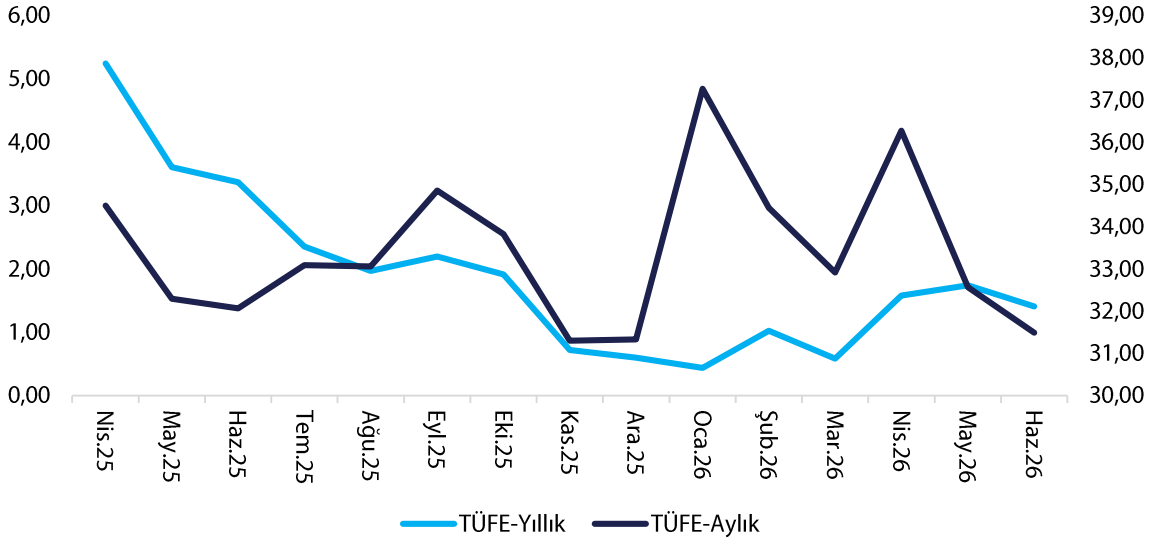


Grafik-2: Gruplar Bazında TÜFE (seviye, %, yıllık)

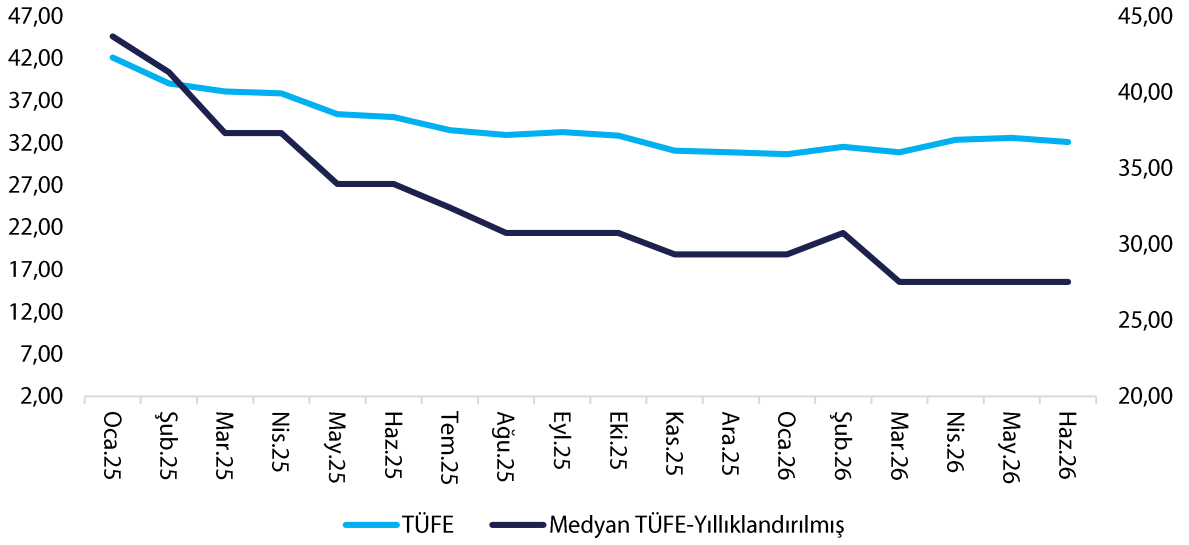


Gruplar bazında gıda hariç beklentilerimize tamamen paralel gözükmekte olup gıda eğer eksi tarafta gerçekleşse idi %0,9'un oldukça altında %0,75 gibi bir enflasyon ile karşılaşılıyor olacaktık.

Grafik-3: TÜFE (seviye, %, yıllık, aylık)

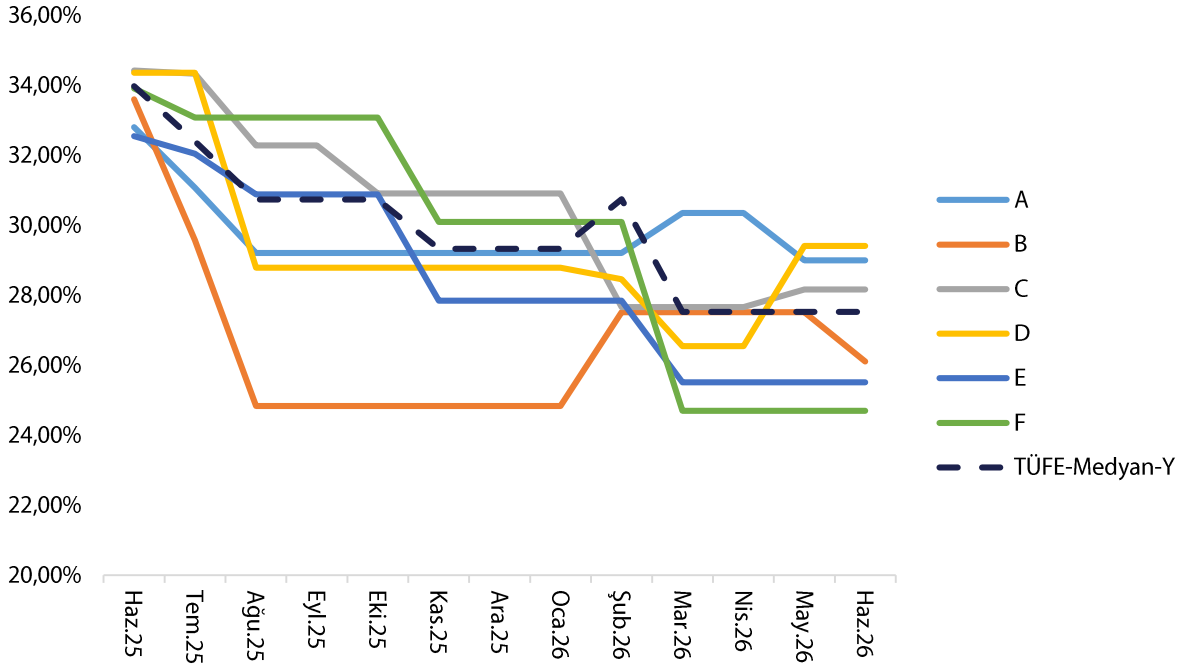


Grafik-4: TÜFE (seviye, %, medyan yıllık)



Medyan enflasyonda %30 altında kalıyoruz ancak aylık bazda %2 altına inilmemesi nedeniyle yıllık medyan düşüşü yataylaşmış görünüyor.

Grafik-5: TÜFE Grupları (seviye, %, medyan yıllık)



Çekirdek enflasyon tarafında %30 altında kalım ve piyasa beklentisi %1,7'nin oldukça altında %1,46 gelmesini **olumlu** değerlendiriyoruz. Genel enflasyonist çerçeve aşağı yönlü ivmelenmenin yanı sıra medyan enflasyonların geneli gerilemiştir.

Genel çerçevesiyle Temmuz ayı ilk 3 günlük ölçümü negatif enflasyon ile başlayıp hem sağlık hem otoyollara yapılan zamlarla **%0,6 seviyesinde** seyrediyor. Önümüzdeki dönemde benzeri seviyede –ikincil şok olmadıkça– ilerlemesini bekleriz.

Faize yönlendirme yapmak gerekirse Temmuz toplantısı için en iyi senaryo **repo faizine geri dönüş olacaktır**. Onun dışında bir aksiyon iyimser senaryoda beklemeyiz.

Veriyi sınırlı olumlu değerlendiriyoruz.

T +90 (212) 370 0370

F +90 (212) 370 0371

arastirma@pusulayatirim.com.tr

Fulya Mah. Büyükdere Cad. Torun Center No: 74 A/53 34394 Şişli/İstanbul

YASAL UYARI—Burada yer alan her türlü bilgi, değerlendirme, yorum ve istatistiki şekil ve değerler hazırlandığı tarih itibariyle mevcut piyasa koşulları ve güvenilirliğine inanılan kaynaklardan elde edilerek derlenmiştir. PUSULA Yatırım Menkul Değerler A.Ş. tarafından, karşılığında herhangi bir maddi menfaat temin edilmeksizin, genel anlamda bilgi vermek amacıyla hazırlanmış olup, hiçbir şekilde yönlendirici nitelikte olmayan bilgiler yatırımcılar tarafından danışmanlık faaliyeti olarak kabul edilmemeli ve yatırım kararlarına esas olarak alınmamalıdır. Bu bilgiler, belli bir getirinin sağlanmasına yönelik olarak verilmemekte ve bu yönde herhangi bir şekilde taahhüt veya garantimiz bulunmamaktadır. Bu itibarla bu sayfalarda yer alan ve hiç bir şekilde yönlendirici nitelikte olmayan hususlar hakkında herhangi bir sorumluluğumuz bulunmamaktadır. Gerek bu yayındaki, gerekse bu yayında kullanılan kaynaklardaki hata ve eksikliklerden ve bu yayındaki bilgilerin kullanılması sonucunda yatırımcıların ve/veya ilgili kişilerin uğrayabilecekleri doğrudan ve/veya dolaylı zararlardan, kâr yoksunluğundan manevi zararlardan her ne şekil ve surette olursa olsun üçüncü kişilerin uğrayabileceği her türlü zararlardan dolayı PUSULA Yatırım Menkul Değerler A.Ş. sorumlu tutulamaz. Burada yer alan yatırım bilgi, yorum ve tavsiyeleri yatırım danışmanlığı kapsamında değildir. Yatırım danışmanlığı hizmeti, yetkili kuruluşlar tarafından kişilerin risk ve getiri tercihleri dikkate alınarak kişiye özel sunulmaktadır. Burada yer alan yorum ve tavsiyeler ise genel niteliktedir. Bu tavsiyeler mali durumunuz ile risk ve getiri tercihlerinize uygun olmayabilir. Bu nedenle, sadece burada yer alan bilgilere dayanılarak yatırım kararı verilmesi beklentilerinize uygun sonuçlar doğurmayabilir.

ÇEKİNCE—Bu rapor tarafımızca doğruluğu kabul edilmiş kaynaklar kullanılarak hazırlanmış olup yatırımcılara kendi oluşturacakları yatırım kararlarında yardımcı olmayı hedeflemekte ve herhangi bir yatırım aracını alma veya satma yönünde yatırımcıların kararlarını etkilemeyi amaçlamamaktadır. Yatırımcıların verecekleri yatırım kararları ile bu raporda bulunan görüş, bilgi ve veriler arasında bir bağlantı kurulamayacağı gibi, söz konusu kararların neticesinde oluşabilecek yanlışlık ve zararlardan kurum çalışanları ile PUSULA Yatırım Menkul Değerler A.Ş.'nin herhangi bir sorumluluğu bulunmamaktadır. Bu rapordaki her türlü iç ce dış piyasa tablo grafikler, bu konularda resmi hizmet veren yetkili üçüncü kişi kurumlardan elde edilmiş olup, PUSULA Yatırım Menkul Değerler A.Ş. tarafından herhangi bir maddi menfaat beklentisi olmaksızın genel anlamda bilgilendirmek amacıyla hazırlanmıştır. Bu raporda bulunan bilgiler belli bir gelirin sağlanmasına yönelik olarak verilmemektedir.