

17 NİSAN 2026, CUMA | YURT DIŐI PİYASALAR GÜNLÜK BÜLTEN

Savaş Sahasından Gelen Ateşkesin Piyasa Etkisi

İsrail ve Lübnan Ateşkesi, Diplomatik Yolların Hala Açık Olduğunu Gösteriyor

Dünya Endeksleri	Son	Günlük F. %
FTSE ALL WORLD INDEX	700,34	-0,13%
FTSE ALL WORLD INDEX - EMERGING	793,13	-0,31%

Küresel Endeksler	Son	Günlük F. %
NASDAQ 100 INDEX	26.333,00	0,49%
S&P 500 INDEX	7.041,09	0,26%
DOW JONES INDEX	48.578,72	0,24%
DAX INDEX	24.154,47	0,36%
FTSE100 INDEX	10.589,99	0,29%
ÇİN SHANGHAI COMPOZIT INDEX	4.048,89	-0,16%
HANG SENG (HONG KONG) INDEX	26.055,71	-1,28%
TOKYO NIKKEI225 INDEX	58.952,06	-0,95%

Küresel Vadeli Endeksler	Son	Günlük F. %
NASDAQ100 FUTURE	26.449,75	-0,14%
S&P500 FUTURE	7.077,25	0,00%
DOW JONES FUTURE	48.838,00	0,15%
DAX FUTURE	24.301,00	-0,07%

Pariteler	Son	Günlük F. %
USDTRY	44,85	0,11%
EURTRY	52,89	0,18%
EURUSD	1,1784	0,01%
GBPUSD	1,3520	-0,04%
USDGBP	0,7396	0,04%
USDCAD	1,3684	-0,15%
USDJPY	159,4820	0,20%
USDRUB	76,3766	0,01%

Emtialar	Son	Günlük F. %
XAUUSD - ONS ALTIN	4.804,50	0,28%
XAGUSD - ONS GÜMÜŐ	79,13	0,93%
GLDGR - GRAM ALTIN	6.928,22	0,39%
XAGGR - GRAM GÜMÜŐ	114,10	1,04%
BRENT PETROL	93,95	-0,41%
BUĞDAY	606,75	0,04%
ÇELİK	2.965,92	-0,51%
ŐEKER	13,82	0,88%

Endeks ve Oranlar	Son	Günlük F. %
DX	98,22	-0,01%
TÜRK LİRASI GECELİK FAİZ ORANI	39,87	0,00%
VOLATILITY INDEX	17,95	0,00%
TÜRKİYE 5 YILLIK CDS	--	0,00%

Tahviller	Son	Günlük F. %
TÜRKİYE 2 YILLIK TAHVİL FAİZİ	38,8536	0,26%
TÜRKİYE 5 YILLIK TAHVİL FAİZİ	33,9675	-0,38%
TÜRKİYE 10 YILLIK TAHVİL FAİZİ	26,8951	-0,98%
ABD 2 YILLIK TAHVİL FAİZİ	3,768	0,35%
ABD 5 YILLIK TAHVİL FAİZİ	3,89	0,41%
ABD 10 YILLIK TAHVİL FAİZİ	4,287	0,78%

ABD Başkanı Donald Trump, İran'a karşı yürütölen savaşın sonuna yaklađıldığını ve sürecin oldukça başarılı ilerlediğini belirterek, çatışmaların çok yakında sona ermesini beklediğini ifade etmiştir. Trump, İsrail ile Lübnan arasında sağlanan 10 günlük ateşkesin ardından, Amerikan ve İranlı yetkililer arasındaki doğrudan müzakerelerin ikinci turunun muhtemelen önümüzdeki hafta sonu gerçekleşebileceğini duyurmuştur. Hürmüz Boğazı'ndaki geçiş ücretleri ve silah tedarik eden ölkelere yönelik %50 gümrük vergisi tehdidi gibi gerilimlerin gölgesinde, diplomatik kanalların açık kalmaya devam ettiğine dair iyimser bir tablo çizmiştir.

Philadelphia Fed'in nisan ayı İmalat İş Görünümü Anketi sonuçlarına göre, bölgedeki imalat faaliyeti genel endeksin mart ayındaki 18,1 seviyesinden 26,7'ye yükselmesiyle üst üste dördüncü ayında da büyümesini sürdürürken, sevkiyat endeksi 34,0'a, yeni siparişler endeksi ise 24 puanlık sert bir sıçrayışla 33,0'a ulaşmıştır. İstihdam endeksinin -5,1'e gerileyerek personel sayısında sınırlı bir düşüşe işaret ettiği bu dönemde, girdi maliyetlerini ölçen ödenen fiyatlar endeksi 59,3 ile son sekiz ayın zirvesine çıkmış ve enerji maliyetlerine yönelik yıllık artış beklentisi ocak ayındaki %2-3 seviyesinden %5-7,5 aralığına revize edilmiştir. İşletmelerin yarından fazlasının maaş artışı planladığı ve ham madde ile sağlık yardımları gibi kalemlerde maliyet baskısının devam ettiğini raporladığı bu süreçte, gelecek genel faaliyet endeksinin 40,8'e yükselmesi ve sermaye harcamaları planlarının 35,2 ile ağustos ayından bu yana en yüksek seviyesine çıkması, üreticilerin önümüzdeki altı aya dair büyüme beklentilerini koruduğunu göstermektedir.

Şubat 2026'ya kadar olan üç aylık dönemde Birleşik Krallık reel gayrisafi yurt içi hasıla, hizmet sektöründeki %0,5 ve sanayi üretimindeki %1,2'lik genişlemenin katkısıyla %0,5 oranında büyüme kaydederken aynı dönemde inşaat faaliyetleri %2,0 oranında bir gerileme yaşamıştır. Sadece şubat ayı verileri incelendiğinde, aylık bazda GSYİH'nin %0,5 arttığı, bu süreçte hizmet ile sanayinin %0,5, inşaatın ise %1,0 oranında büyüme gösterdiği ve ekonominin yıllık bazda %1,0 daha yüksek bir seviyeye ulaştığı gözlemlenmektedir. İşletme cirolarındaki artış ve işten çıkarma risklerindeki azalma gibi olumlu öncü göstergelerle desteklenen bu ekonomik tablo, İran'da başlayan savaş öncesindeki dönemi yansıtmakta olup, önceki aylara dair revizyonlarla birlikte Birleşik Krallık ekonomisinin dirençli bir büyüme eğilimi sergilediğini ortaya koymaktadır.

Avustralya'da işsizlik oranı mart ayında beklentilere paralel olarak %4,3 seviyesinde sabit kalırken tam zamanlı istihdamdaki 53.000 kişilik güçlü artış ve çalışma saatlerindeki %0,5'lik yükseliş iş gücü piyasasının direncini koruduğunu göstermektedir. Artan petrol fiyatlarının etkisiyle tüketici enflasyon beklentilerinin nisan ayında 0,7 puan artarak %5,9 ile son yılların en yüksek seviyesine ulaşması, Avustralya Merkez Bankası'nın bu ay faiz artırımına gitme ihtimalini %70 seviyesine taşımıştır.

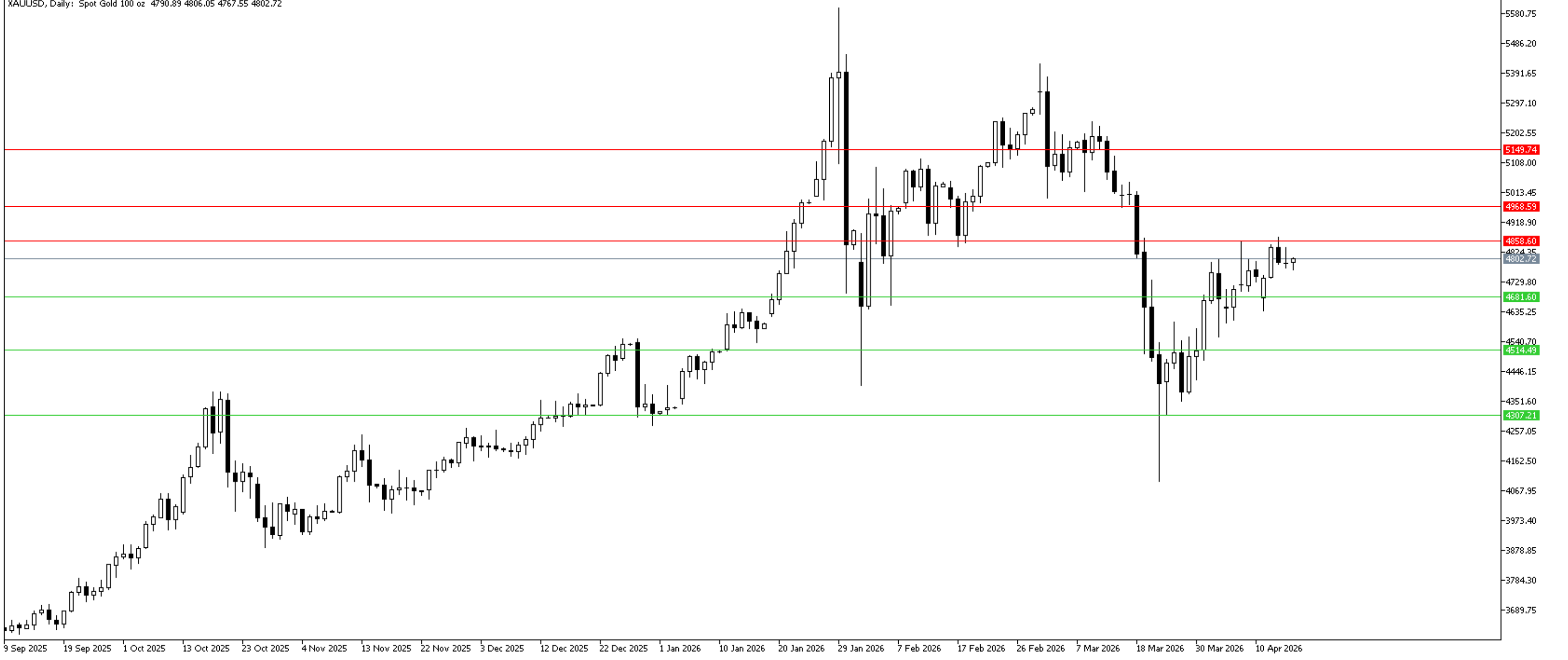
Saat	Öne Çıkan Ekonomik Gelişmeler	Beklenen	Önceki
12:00	Euro Bölgesi Ticaret Dengesi (Şub)	--	-1,9B
18:30	FOMC Üyesi Daly'nin Konuşması	--	--
19:15	FOMC Üyesi Barkin'in Konuşması	--	--
21:00	FED Üyesi Waller'ın Konuşması	--	--

XAUUSD - Altın Teknik Analizi

Altın, perşembe gününü yatay geçirdikten sonra yeni güne hafif alıcılı bir başlangıç yaptı. Fiyatın test ettiği önemli direnç seviyesinin üzerine kalıcı fiyatlama, pozitif döngüyü destekler nitelikte olur. Direnç olarak 4858, 4968 ve 5149 seviyeleri önemli olabilir. Destek olarak ise 4681, 4514 ve 4307 seviyeleri takip edilebilir.

Dirençler: 4868 / 4968 / 5149

Destekler: 4681 / 4514 / 4307

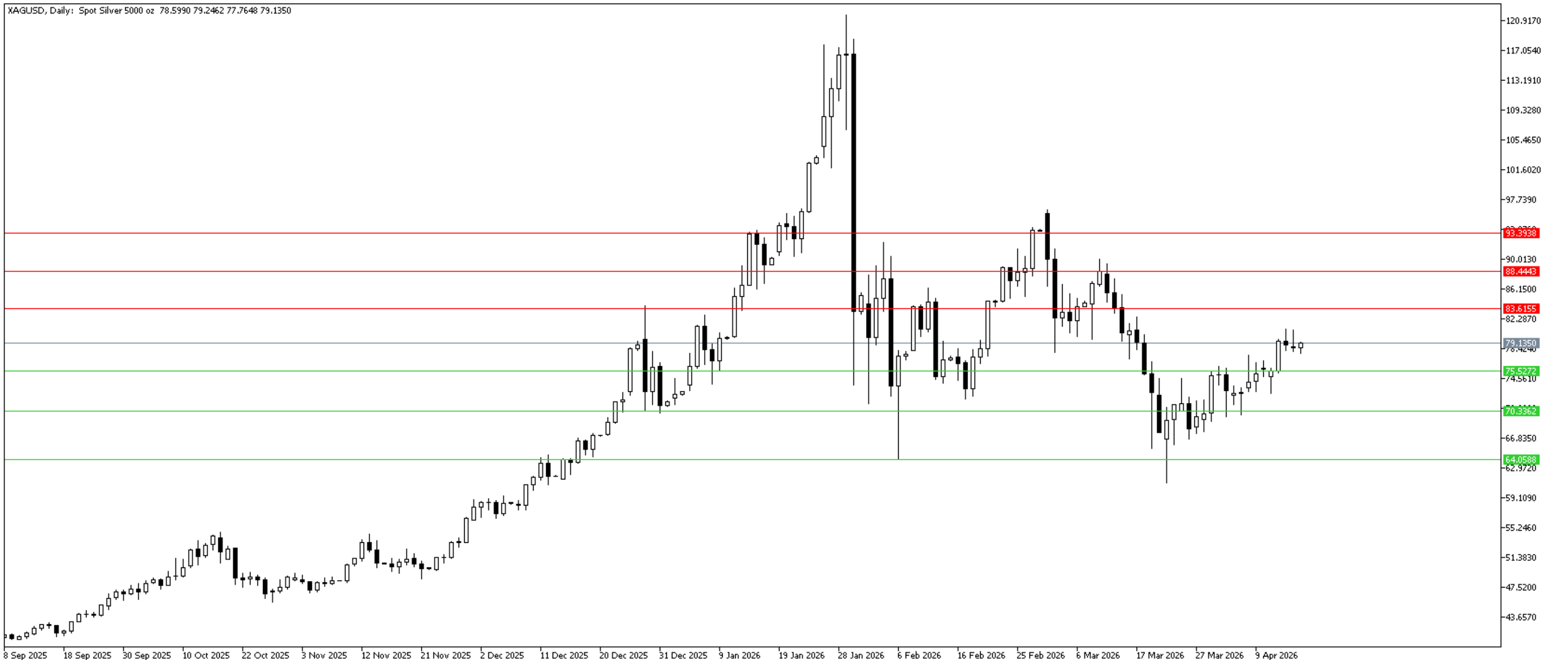


XAGUSD Teknik Analizi

Gümüş fiyatı da altın ile benzer bir fiyatlama ile yeni güne hafif alıcılı bir başlangıç yaptı. Direnç olarak 83,61, 88,44 ve 93,39 seviyeleri önemli olabilir. Destek olarak 75,52, 70,33 ve 64,05 seviyeleri takip edilebilir.

Dirençler: 83,61 / 88,44 / 93,39

Destekler: 75,52 / 70,33 / 64,05

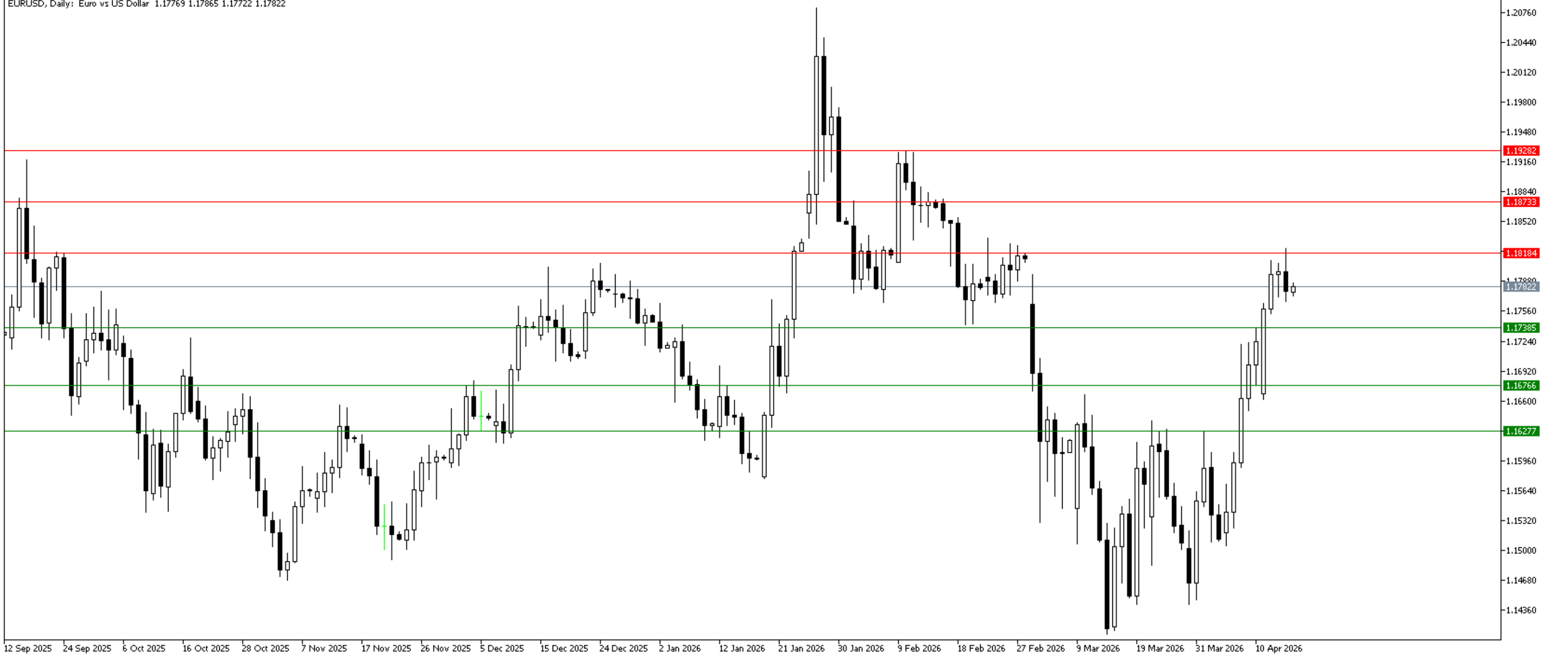


EUR/USD Teknik Analizi

EUR/USD paritesi geçtiğimiz gün belirttiğimiz direnç seviyesinden itibaren satıcı bir eğilim gösterdi. Fiyat, gün içi minör bir destek seviyesini test ediyor. Destek olarak 1,1738, 1,1676 ve 1,1627 seviyeleri önemli olabilir. Direnç olarak ise 1,1818, 1,1873 ve 1,1928 seviyeleri takip edilebilir.

Dirençler: 1,1818 / 1,1873 / 1,1928

Destekler: 1,1738 / 1,1676 / 1,1627

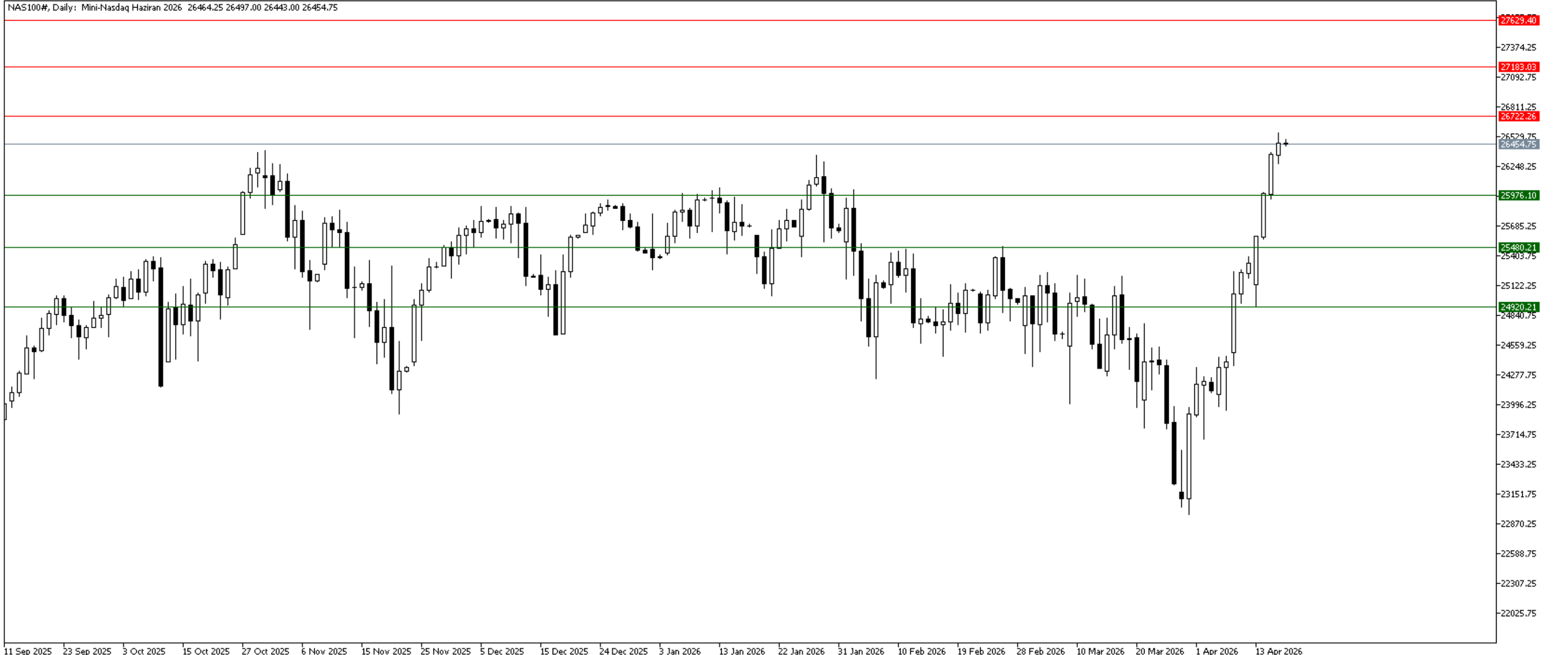


NAS100 Teknik Analizi

Savaş sahasındaki pozitif gelişmelerin ardından tarihi zirvesini yenileyen Nasdaq, istatistiksel olarak önemli direnç seviyesini test ediyor. Direnç olarak 26722, 27183 ve 27629 seviyeleri takip edilebilir. Destek olarak ise 25976, 25480 ve 24920 seviyeleri önemli olabilir.

Dirençler: 26722 / 27183 / 27629

Destekler: 25976 / 25480 / 24920



UKOIL Teknik Analizi

Tam anlamıyla petrol krizinin çözülmesi için mutlak bir ateşkes yapılması gerekiyor. Bugün yapılması beklenen müzakerelerden çıkan sonuçlar, fiyatlamayı doğrudan belirleyecektir. Bu süreçte gelecek manipülatif açıklamalar, fiyatlama riskini artıracaktır. Bu sebeple destek ve direnç belirlemeyi riskli buluyoruz.

Dirençler: --

Destekler: --



T +90 (212) 370 0370

F +90 (212) 370 0371

arastirma@pusulayatirim.com.tr

Fulya Mah. Büyükdere Cad.
Torun Center No:74A/53
34394 Şişli / İstanbul

YASAL UYARI—Burada yer alan her türlü bilgi, değerlendirme, yorum ve istatistiki şekil ve değerler hazırlandığı tarih itibariyle mevcut piyasa koşulları ve güvenilirliğine inanılan kaynaklardan elde edilerek derlenmiştir. PUSULA Yatırım Menkul Değerler A.Ş. tarafından, karşılığında herhangi bir maddi menfaat temin edilmeksizin, genel anlamda bilgi vermek amacıyla hazırlanmış olup, hiçbir şekilde yönlendirici nitelikte olmayan bilgiler yatırımcılar tarafından danışmanlık faaliyeti olarak kabul edilmemeli ve yatırım kararlarına esas olarak alınmamalıdır. Bu bilgiler, belli bir getirinin sağlanmasına yönelik olarak verilmemekte ve bu yönde herhangi bir şekilde taahhüt veya garantimiz bulunmamaktadır. Bu itibarla bu sayfalarda yer alan ve hiç bir şekilde yönlendirici nitelikte olmayan hususlar hakkında herhangi bir sorumluluğumuz bulunmamaktadır. Gerek bu yayındaki, gerekse bu yayında kullanılan kaynaklardaki hata ve eksikliklerden ve bu yayındaki bilgilerin kullanılması sonucunda yatırımcıların ve/veya ilgili kişilerin uğrayabilecekleri doğrudan ve/veya dolaylı zararlardan, kâr yoksunluğundan manevi zararlardan her ne şekilde ve surette olursa olsun üçüncü kişilerin uğrayabileceği her türlü zararlardan dolayı PUSULA Yatırım Menkul Değerler A.Ş. sorumlu tutulamaz. Burada yer alan yatırım bilgi, yorum ve tavsiyeleri yatırım danışmanlığı kapsamında değildir. Yatırım danışmanlığı hizmeti, yetkili kuruluşlar tarafından kişilerin risk ve getiri tercihleri dikkate alınarak kişiye özel sunulmaktadır. Burada yer alan yorum ve tavsiyeler ise genel niteliktedir. Bu tavsiyeler mali durumunuz ile risk ve getiri tercihlerinize uygun olmayabilir. Bu nedenle, sadece burada yer alan bilgilere dayanılarak yatırım kararı verilmesi beklentilerinize uygun sonuçlar doğurmayabilir.

ÇEKİNCE—Bu rapor tarafımızca doğruluğu kabul edilmiş kaynaklar kullanılarak hazırlanmış olup yatırımcılara kendi oluşturacakları yatırım kararlarında yardımcı olmayı hedeflemekte ve herhangi bir yatırım aracını alma veya satma yönünde yatırımcıların kararlarını etkilemeyi amaçlamamaktadır. Yatırımcıların verecekleri yatırım kararları ile bu raporda bulunan görüş, bilgi ve veriler arasında bir bağlantı kurulamayacağı gibi, söz konusu kararların neticesinde oluşabilecek yanlışlık ve zararlardan kurum çalışanları ile PUSULA Yatırım Menkul Değerler A.Ş.'nin herhangi bir sorumluluğu bulunmamaktadır. Bu rapordaki her türlü iç ce dış piyasa tablo grafikler, bu konularda resmi hizmet veren yetkili üçüncü kişi kurumlardan elde edilmiş olup, PUSULA Yatırım Menkul Değerler A.Ş. tarafından herhangi bir maddi menfaat beklentisi olmaksızın genel anlamda bilgilendirmek amacıyla hazırlanmıştır. Bu raporda bulunan bilgiler belli bir gelirin sağlanmasına yönelik olarak verilmemektedir.

Zarar Olasılığınız:

2026 Yılı 1. Çeyrek Kardaki Hesapların Oransal Dağılımı %21,64 – Zarardaki Hesapların Oransal Dağılımı %78,36