

20 NİSAN 2026, PAZARTESİ | YURT DIŐI PİYASALAR GÜNLÜK BÜLTEN

Savaşın Enflasyon Etkileri

Fed Yetkilileri Çekimsiz Kalmaya Devam Ediyor

Dünya Endeksleri	Son	Günlük F. %
FTSE ALL WORLD INDEX	708,16	0,01%
FTSE ALL WORLD INDEX - EMERGING	799,51	0,46%

Küresel Endeksler	Son	Günlük F. %
NASDAQ 100 INDEX	26.672,43	1,29%
S&P 500 INDEX	7.126,40	1,21%
DOW JONES INDEX	49.447,43	1,79%
DAX INDEX	24.702,24	2,27%
FTSE100 INDEX	10.667,63	0,73%
ÇİN SHANGHAI COMPOZIT INDEX	4.078,20	0,66%
HANG SENG (HONG KONG) INDEX	26.355,40	0,75%
TOKYO NIKKEI225 INDEX	58.921,26	0,76%

Küresel Vadeli Endeksler	Son	Günlük F. %
NASDAQ100 FUTURE	26.676,50	-0,56%
S&P500 FUTURE	7.120,25	-0,58%
DOW JONES FUTURE	49.299,00	-0,69%
DAX FUTURE	24.579,00	-1,16%

Pariteler	Son	Günlük F. %
USDTRY	44,87	0,03%
EURTRY	52,79	0,03%
EURUSD	1,1757	-0,08%
GBPUSD	1,3500	-0,15%
USDGBP	0,7407	0,15%
USDCAD	1,3695	0,01%
USDJPY	158,9510	0,10%
USDRUB	76,0109	-0,47%

Emtialar	Son	Günlük F. %
XAUUSD - ONS ALTIN	4.785,58	-0,96%
XAGUSD - ONS GÜMÜŐ	79,71	-1,58%
GLDGR - GRAM ALTIN	6.904,10	-0,93%
XAGGR - GRAM GÜMÜŐ	115,01	-1,55%
BRENT PETROL	91,45	3,66%
BUĐDAY	608,50	1,54%
ÇELİK	3.041,73	2,56%
ŐEKER	13,50	-2,17%

Endeks ve Oranlar	Son	Günlük F. %
DXY	98,30	0,20%
TÜRK LİRASI GECELİK FAİZ ORANI	39,81	0,00%
VOLATILITY INDEX	20,83	0,00%
TÜRKİYE 5 YILLIK CDS	--	0,00%

Tahviller	Son	Günlük F. %
TÜRKİYE 2 YILLIK TAHVİL FAİZİ	39,015	-1,50%
TÜRKİYE 5 YILLIK TAHVİL FAİZİ	33,2287	-2,18%
TÜRKİYE 10 YILLIK TAHVİL FAİZİ	26,4913	0,42%
ABD 2 YILLIK TAHVİL FAİZİ	3,712	0,00%
ABD 5 YILLIK TAHVİL FAİZİ	3,841	0,00%
ABD 10 YILLIK TAHVİL FAİZİ	4,251	0,00%

Hafta genelinde Hürmüz Boğazı'ndaki jeopolitik gerilimler gündemi meşgul etse de makroekonomik veriler, özellikle beklentilerin altında kalan Üretici Fiyat Endeksi (ÜFE) ile enflasyonun seyri açısından kritik mesajlar verdi. Manşet ÜFE'deki düşük artış ve çekirdek verideki durgunluk stagflasyon endişelerini hafifletse de bu tablonun arkasında, jet yakıtı maliyetlerindeki artışla yükselen ulaşım hizmetlerinin, toptancıların kendi kâr marjlarından feragat etmesiyle dengelendiği kırılğan bir yapı bulunuyor. Üretim sürecindeki işletmeler arası fiyat hareketlerini izleyen "boru hattı" verileri, mart ayında işlenmiş mal endeksindeki %2,6'lık sıçrayışla Mayıs 2022'den bu yana en sert yükselişini kaydederek gelecekteki tüketici enflasyonu için ciddi bir erken uyarı sinyali vermiştir. Bu artışın temel sürücüsü olan enerji maliyetleri, özellikle dizel yakıt fiyatları üzerinden lojistikten tarıma kadar tüm üretim aşamalarını baskı altına alırken, toptancı marjlarındaki daralma ve doğal gazdaki düşüş bu yükü hafifletmeye yetmemiştir. Sonuç olarak, enerji şokunun yarattığı maliyetlerin üretim zincirinin her halkasına yerleştiği ve bu birikmiş yükün henüz nihai tüketici fiyatlarına tam olarak yansımadağı göz önüne alındığında, önümüzdeki aylarda enflasyonist baskının artarak devam etmesi beklenebilir.

Fed yetkilileri Waller ve Williams'ın son açıklamaları, ABD ekonomisindeki yapısal değişimler ve jeopolitik riskler nedeniyle temkinli bir duruş sergilendiğini ortaya koyuyor. Waller, göçün durması ve emeklilik dalgasıyla işgücü arzı büyümesinin sınıra yakınsadığını, istihdamdaki dalgalanmaların bir çöküşten ziyade bu yeni demografik gerçeğe uyum olduğunu vurgularken; Williams, işe alımların azaldığı ancak işten çıkarmaların da düşük kaldığı durağan bir piyasa tablosu çiziyor. Her iki yetkili de Hürmüz Boğazı'ndaki gerilimin enerji fiyatları üzerinden yaratacağı stagflasyon riskine ve enflasyondaki katılığına dikkat çekerek, somut veriler ve jeopolitik netlik oluşmadan faiz indirimi konusunda aceleci davranılmayacağı mesajını veriyor.

Umman Denizi'nde gerginlik tırmanırken, ABD Donanması'na ait bir muhrip, uyarıları dikkate almayan İran bandıralı bir kargo gemisini motor odasından vurarak etkisiz hale getirdi ve ardından kontrolü ele geçirdi. Donald Trump tarafından duyurulan bu operasyon, ABD'nin İran limanlarına uyguladığı deniz ablukasının bir parçası olarak gerçekleşirken, geminin daha önce yasa dışı faaliyetler nedeniyle yaptırım listesinde olduğu belirtildi. Bölgedeki bu askeri hareketlilik, İran'ın ticari gemilere ateş açması ve planlanan barış görüşmelerini reddetmesiyle eş zamanlı olarak yaşanırken, ABD yönetimi taleplerinin karşılanmaması durumunda İran'ın kritik altyapı tesislerine yönelik daha sert adımlar atılabileceği uyarısında bulundu.

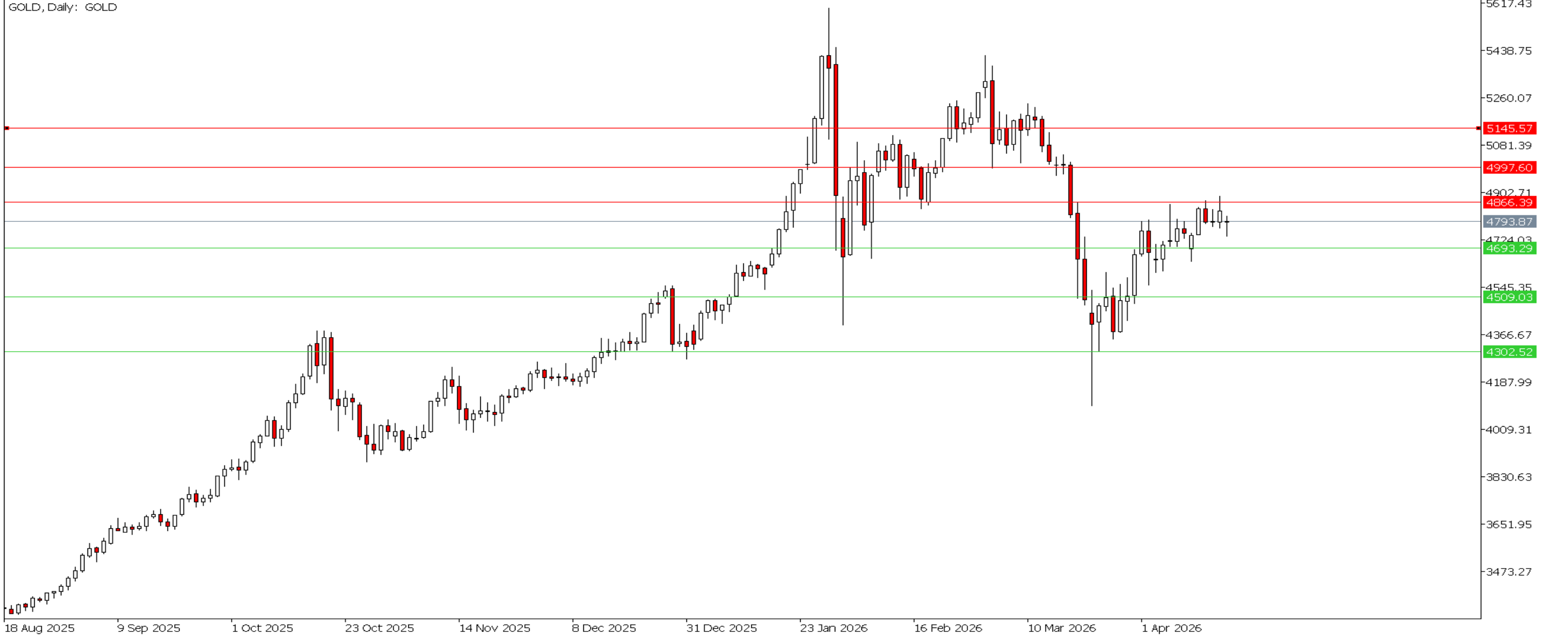
Saat	Öne Çıkan Ekonomik Gelişmeler	Beklenen	Önceki
10:00	Almanya GFK Tüketici Güven Endeksi (Nis)	--	-24,70
15:20	ABD İşsizlik Haklarından Yararlanma Başvuruları	--	--
15:30	ABD Devam Eden İşsizlik Sigortası Başvuruları	--	--

XAUUSD - Altın Teknik Analizi

Savaş sahasındaki belirsizlikler fiyatlamalar etki etmeye devam ediyor. Altın fiyatı yeni haftaya satıcı bir başlangıç yaptı. Direnç olarak 4866, 4997 ve 5145 seviyeleri önemli olabilir. Destek olarak ise 4693, 4509 ve 4302 seviyeleri takip edilebilir.

Dirençler: 4866 / 4997 / 5145

Destekler: 4693 / 4509 / 4302



XAGUSD Teknik Analizi

Gümüş fiyatı için de altın ile benzer bir hikaye söz konusu. Direnç olarak 84,08, 90,23 ve 96,60 seviyeleri önemli olabilir. Destek olarak 75,52, 69,37 ve 60,99 seviyeleri takip edilebilir.

Dirençler: 84,08 / 90,23 / 96,60

Destekler: 75,52 / 69,37 / 60,99

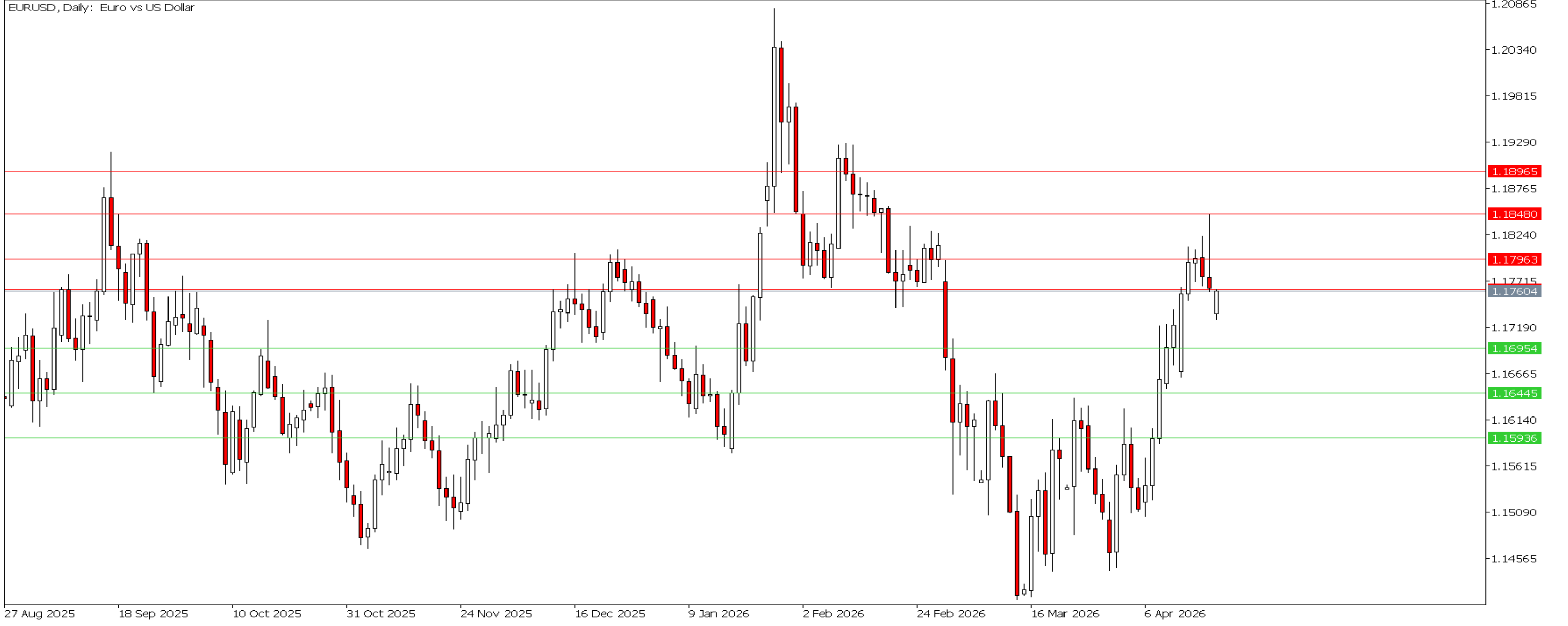


EUR/USD Teknik Analizi

EUR/USD paritesi yeni haftaya satıcı başladı, devamında ise kısa süreli alıcılı bir fiyatlama gözlemleniyor. Destek olarak 1,1695, 1,1645 ve 1,1593 seviyeleri önemli olabilir. Direnç olarak ise 1,1763, 1,1848 ve 1,1896 seviyeleri takip edilebilir.

Dirençler: 1,1763 / 1,1848 / 1,1896

Destekler: 1,1695 / 1,1645 / 1,1593

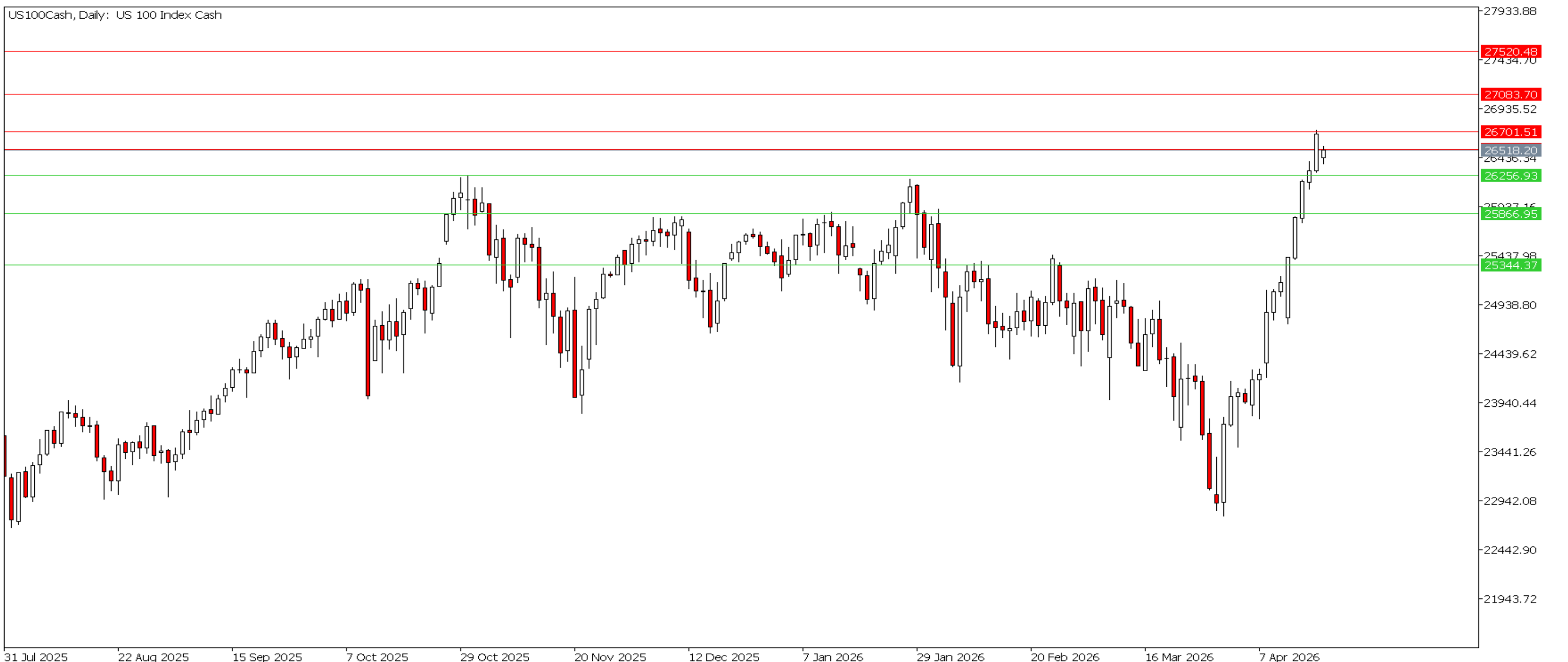


NAS100 Teknik Analizi

Nasdaq fiyatında yüksek momentumlu yükseliş devam ederken yeni hafta satıcı karşılandı. Fiyat istatistiksel olarak önemli direnç seviyelerine gelmiş durumda. Direnç olarak 26701, 27083 ve 27520 seviyeleri takip edilebilir. Destek olarak ise 26256, 25866 ve 25344 seviyeleri önemli olabilir.

Dirençler: 26701 / 27083 / 27520

Destekler: 26256 / 26886 / 25344



UKOIL Teknik Analizi

Tam anlamıyla petrol krizinin çözülmesi için mutlak bir ateşkes yapılması gerekiyor. Haftanın son saatlerinde gelen bari açıklamaları petrol fiyatını aşağı çekse de hafta sonu gelişmeleriyle yeniden yükseliş söz konusu. Bu süreçte gelecek manipülatif açıklamalar, fiyatlama riskini artıracaktır. Bu sebeple destek ve direnç belirlemeyi riskli buluyoruz.

Dirençler: --

Destekler: --



T +90 (212) 370 0370

F +90 (212) 370 0371

arastirma@pusulayatirim.com.tr

Fulya Mah. Büyükdere Cad.
Torun Center No:74A/53
34394 Şişli / İstanbul

YASAL UYARI—Burada yer alan her türlü bilgi, değerlendirme, yorum ve istatistiki şekil ve değerler hazırlandığı tarih itibariyle mevcut piyasa koşulları ve güvenilirliğine inanılan kaynaklardan elde edilerek derlenmiştir. PUSULA Yatırım Menkul Değerler A.Ş. tarafından, karşılığında herhangi bir maddi menfaat temin edilmeksizin, genel anlamda bilgi vermek amacıyla hazırlanmış olup, hiçbir şekilde yönlendirici nitelikte olmayan bilgiler yatırımcılar tarafından danışmanlık faaliyeti olarak kabul edilmemeli ve yatırım kararlarına esas olarak alınmamalıdır. Bu bilgiler, belli bir getirinin sağlanmasına yönelik olarak verilmemekte ve bu yönde herhangi bir şekilde taahhüt veya garantimiz bulunmamaktadır. Bu itibarla bu sayfalarda yer alan ve hiç bir şekilde yönlendirici nitelikte olmayan hususlar hakkında herhangi bir sorumluluğumuz bulunmamaktadır. Gerek bu yayındaki, gerekse bu yayında kullanılan kaynaklardaki hata ve eksikliklerden ve bu yayındaki bilgilerin kullanılması sonucunda yatırımcıların ve/veya ilgili kişilerin uğrayabilecekleri doğrudan ve/veya dolaylı zararlardan, kâr yoksunluğundan manevi zararlardan her ne şekilde ve surette olursa olsun üçüncü kişilerin uğrayabileceği her türlü zararlardan dolayı PUSULA Yatırım Menkul Değerler A.Ş. sorumlu tutulamaz. Burada yer alan yatırım bilgi, yorum ve tavsiyeleri yatırım danışmanlığı kapsamında değildir. Yatırım danışmanlığı hizmeti, yetkili kuruluşlar tarafından kişilerin risk ve getiri tercihleri dikkate alınarak kişiye özel sunulmaktadır. Burada yer alan yorum ve tavsiyeler ise genel niteliktedir. Bu tavsiyeler mali durumunuz ile risk ve getiri tercihlerinize uygun olmayabilir. Bu nedenle, sadece burada yer alan bilgilere dayanarak yatırım kararı verilmesi beklentilerinize uygun sonuçlar doğurmayabilir.

ÇEKİNCE—Bu rapor tarafımızca doğruluğu kabul edilmiş kaynaklar kullanılarak hazırlanmış olup yatırımcılara kendi oluşturacakları yatırım kararlarında yardımcı olmayı hedeflemekte ve herhangi bir yatırım aracını alma veya satma yönünde yatırımcıların kararlarını etkilemeyi amaçlamamaktadır. Yatırımcıların verecekleri yatırım kararları ile bu raporda bulunan görüş, bilgi ve veriler arasında bir bağlantı kurulamayacağı gibi, söz konusu kararların neticesinde oluşabilecek yanlışlık ve zararlardan kurum çalışanları ile PUSULA Yatırım Menkul Değerler A.Ş.'nin herhangi bir sorumluluğu bulunmamaktadır. Bu rapordaki her türlü iç ce dış piyasa tablo grafikler, bu konularda resmi hizmet veren yetkili üçüncü kişi kurumlardan elde edilmiş olup, PUSULA Yatırım Menkul Değerler A.Ş. tarafından herhangi bir maddi menfaat beklentisi olmaksızın genel anlamda bilgilendirmek amacıyla hazırlanmıştır. Bu raporda bulunan bilgiler belli bir gelirin sağlanmasına yönelik olarak verilmemektedir.

Zarar Olasılığınız:

2026 Yılı 1. Çeyrek Kardaki Hesapların Oransal Dağılımı %21,64 – Zarardaki Hesapların Oransal Dağılımı %78,36