

24 NİSAN 2026, CUMA | YURT DIŐI PİYASALAR GÜNLÜK BÜLTEN

Anlaşma Yok, Ateşkes Var

Orta Doęu'da Ateşkes Uzatıldı

Dünya Endeksleri	Son	Günlük F. %
FTSE ALL WORLD INDEX	702,89	-0,01%
FTSE ALL WORLD INDEX - EMERGING	775,69	-0,59%

Küresel Endeksler	Son	Günlük F. %
NASDAQ 100 INDEX	26.782,63	-0,57%
S&P 500 INDEX	7.119,09	0,15%
DOW JONES INDEX	49.310,32	-0,36%
DAX INDEX	24.155,45	-0,16%
FTSE100 INDEX	10.457,01	-0,19%
ÇİN SHANGHAI COMPOZIT INDEX	4.074,23	-0,46%
HANG SENG (HONG KONG) INDEX	25.904,38	-0,04%
TOKYO NIKKEI225 INDEX	59.661,23	0,88%

Küresel Vadeli Endeksler	Son	Günlük F. %
NASDAQ100 FUTURE	27.072,75	0,52%
S&P500 FUTURE	7.149,00	0,08%
DOW JONES FUTURE	49.417,00	-0,15%
DAX FUTURE	24.324,00	0,01%

Pariteler	Son	Günlük F. %
USDTRY	45,03	0,09%
EURTRY	52,63	0,17%
EURUSD	1,1682	-0,02%
GBPUSD	1,3466	0,00%
USDGBP	0,7426	0,00%
USDCAD	1,3707	0,05%
USDJPY	159,7720	0,02%
USDRUB	75,8760	0,00%

Emtialar	Son	Günlük F. %
XAUUSD - ONS ALTIN	4.680,46	-0,30%
XAGUSD - ONS GÜMÜŐ	74,95	-0,58%
GLDGR - GRAM ALTIN	6.775,49	-0,21%
XAGGR - GRAM GÜMÜŐ	108,50	-0,49%
BRENT PETROL	99,33	-1,81%
BUĐDAY	618,25	-0,32%
ÇELİK	3.056,48	-1,38%
ŐEKER	13,90	0,65%

Endeks ve Oranlar	Son	Günlük F. %
DX	98,84	0,03%
TÜRK LİRASI GECELİK FAİZ ORANI	39,94	0,00%
VOLATILITY INDEX	19,30	0,00%
TÜRKİYE 5 YILLIK CDS	--	0,00%

Tahviller	Son	Günlük F. %
TÜRKİYE 2 YILLIK TAHVİL FAİZİ	39,7876	-0,61%
TÜRKİYE 5 YILLIK TAHVİL FAİZİ	34,5627	1,01%
TÜRKİYE 10 YILLIK TAHVİL FAİZİ	27,0576	2,00%
ABD 2 YILLIK TAHVİL FAİZİ	3,825	0,50%
ABD 5 YILLIK TAHVİL FAİZİ	3,91	1,22%
ABD 10 YILLIK TAHVİL FAİZİ	4,327	0,46%

ABD Başkanı Donald Trump, Beyaz Saray'da gerçekleştirilen üst düzey bir görüşmenin ardından İsrail ve Lübnan'ın mevcut ateşkes süresini üç hafta daha uzatma kararı aldığını duyurmuş ve bu gelişmenin diplomatik çabaların devamı için kritik bir alan sağladığını belirtmiştir. Oval Ofis'te Başkan Yardımcısı JD Vance, Dışişleri Bakanı Marco Rubio ve bölge büyükelçilerinin de katılımıyla düzenlenen toplantıda sağlanan bu mutabakatın ardından Trump, Lübnan'ın Hizbullah'a karşı kendini koruyabilmesi için Amerika Birleşik Devletleri'nin destek vermeye devam edeceğini ifade etmiştir. Geçtiğimiz hafta varılan 10 günlük ilk ateşkesin süresinin dolmasına kısa bir süre kala ilan edilen bu yeni anlaşma, bölgedeki geçici barış halinin korunması ve kalıcı bir çözüm için yürütülen müzakerelerin derinleştirilmesi adına önemli bir adım olarak değerlendirilmektedir.

Nisan 2026 öncü verilerine göre Almanya özel sektör ekonomisi, Orta Doęu'daki savaşın yarattığı belirsizlik ve artan maliyet baskılarıyla son on aydır sürdürdüğü büyüme eğilimini sonlandırarak daralma bölgesine geçmiş, bileşik PMI endeksi mart ayındaki 51,9 seviyesinden 48,3'e gerileyerek son 16 ayın en düşük noktasına inmiştir. Özellikle hizmet sektörü faaliyetlerinin 46,9 puan ile son 41 ayın en sert düşüşünü yaşadığı, imalat üretiminin ise 51,7 puana gerileyerek ivme kaybettiği bu dönemde enerji ve nakliye kalemlerindeki artışlar girdi maliyetlerini son üç buçuk yılın zirvesine taşıırken, işletmelerin maliyet yükünü müşterilerine yansıtmasıyla mal ve hizmet fiyatları son üç yılın en hızlı artışını kaydetmiştir. Geleceğe yönelik iş beklentilerinin iki buçuk yıl aradan sonra ikinci kez negatife döndüğü, sipariş defterlerinin zayıfladığı ve tedarik sürelerinin lojistik aksamalar nedeniyle 2022 ortasından bu yana en belirgin şekilde uzadığı bu tablo, Alman ekonomisinin toparlanma sürecinin jeopolitik riskler ve enflasyonist baskılarla sekteye uğradığını ortaya koymaktadır.

Birleşik Krallık özel sektör ekonomisi, mart ayındaki duraklamanın ardından Nisan 2026'da yeniden ivme kazanmış ve Bileşik PMI endeksi 52,0 seviyesine yükselerek son iki ayın en yüksek büyüme oranına ulaşmıştır. İmalat sektörünün 53,6 puan ile son 47 ayın zirvesine çıktığı ve üretim ile hizmet faaliyetlerinde ılımlı artışların yaşandığı bu dönemde Orta Doęu'daki savaş kaynaklı yakıt ve ham madde fiyatlarındaki sıçrama, girdi maliyetlerini Kasım 2022'den bu yana en yüksek seviyeye taşıırken hizmet sektöründeki maliyet artış hızı anketin başladığı 1996 yılından bu yana en büyük aylık ivmelenmeyi kaydetmiştir. Tedarik zincirindeki aksamalar nedeniyle teslimat sürelerinin pandemi dışındaki en yüksek seviyeye ulaştığı ve firmaların maliyet yükünü müşterilerine yansıtmasıyla satış fiyatları son iki yılın en yüksek oranında arttı. Jeopolitik riskler ve enflasyonist baskılar iş dünyası iyimserliğinin son yılların en düşük seviyelerine gerilemesine yol açarak İngiltere Merkez Bankası üzerindeki faiz artırımını baskısını artırmıştır.

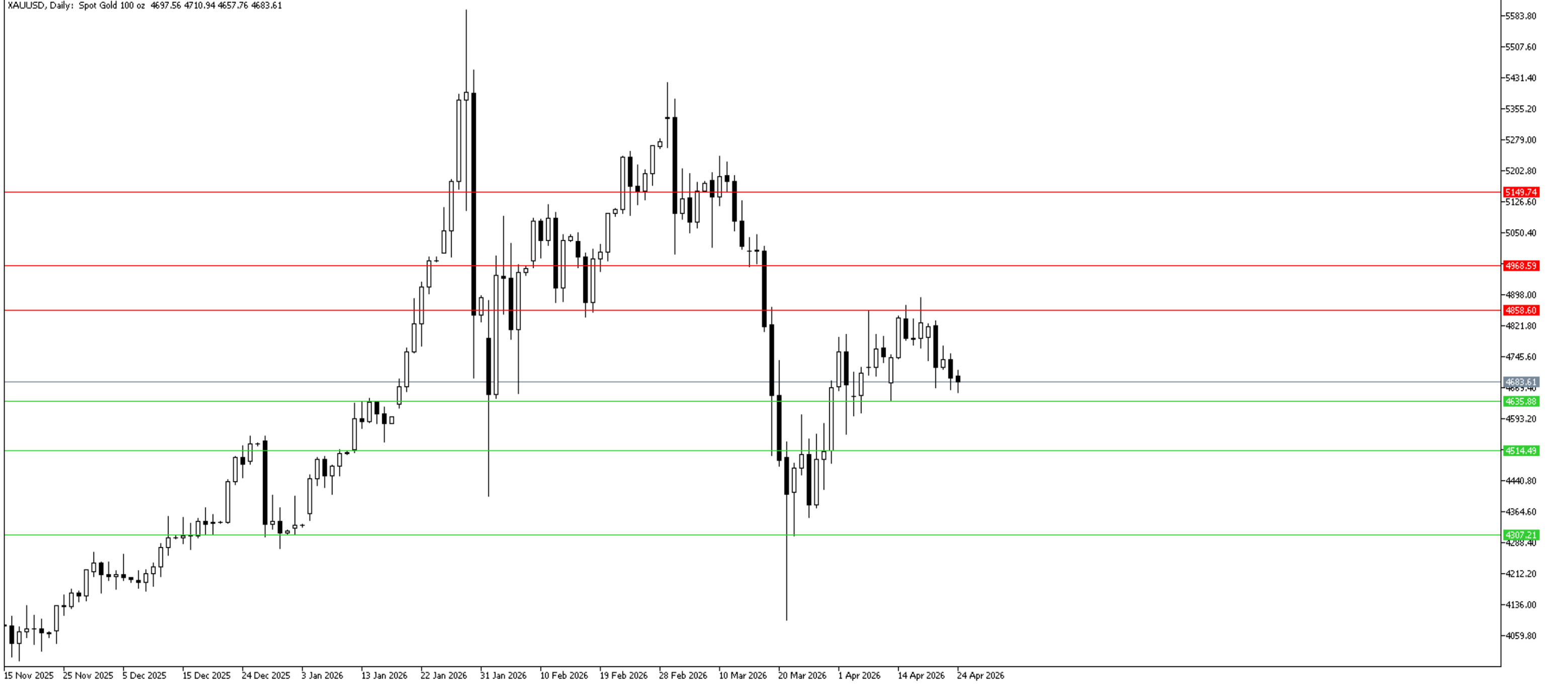
Saat	Öne Çıkan Ekonomik Gelişmeler	Beklenen	Önceki
02:30	Japonya Ulusal TÜFE (Yıllık) (Mar)	1,40%	1,30%
02:30	Japonya Ulusal Çekirdek TÜFE (Yıllık) (Mar)	1,70%	1,60%
11:00	Almanya Mevcut Deęerlendirme (Nis)	86,2	86,7
17:00	ABD Michigan Enflasyon Beklentisi (Nis)	4,80%	4,80%

XAUUSD - Altın Teknik Analizi

Altın fiyatında hafta genelinde zayıflık devam ediyor. Fiyat minör bir destek seviyesini test etmekte. Direnç olarak 4858, 4968 ve 5149 seviyeleri önemli olabilir. Destek olarak ise 4635, 4514 ve 4307 seviyeleri takip edilebilir.

Dirençler: 4868 / 4968 / 5149

Destekler: 4635 / 4514 / 4307

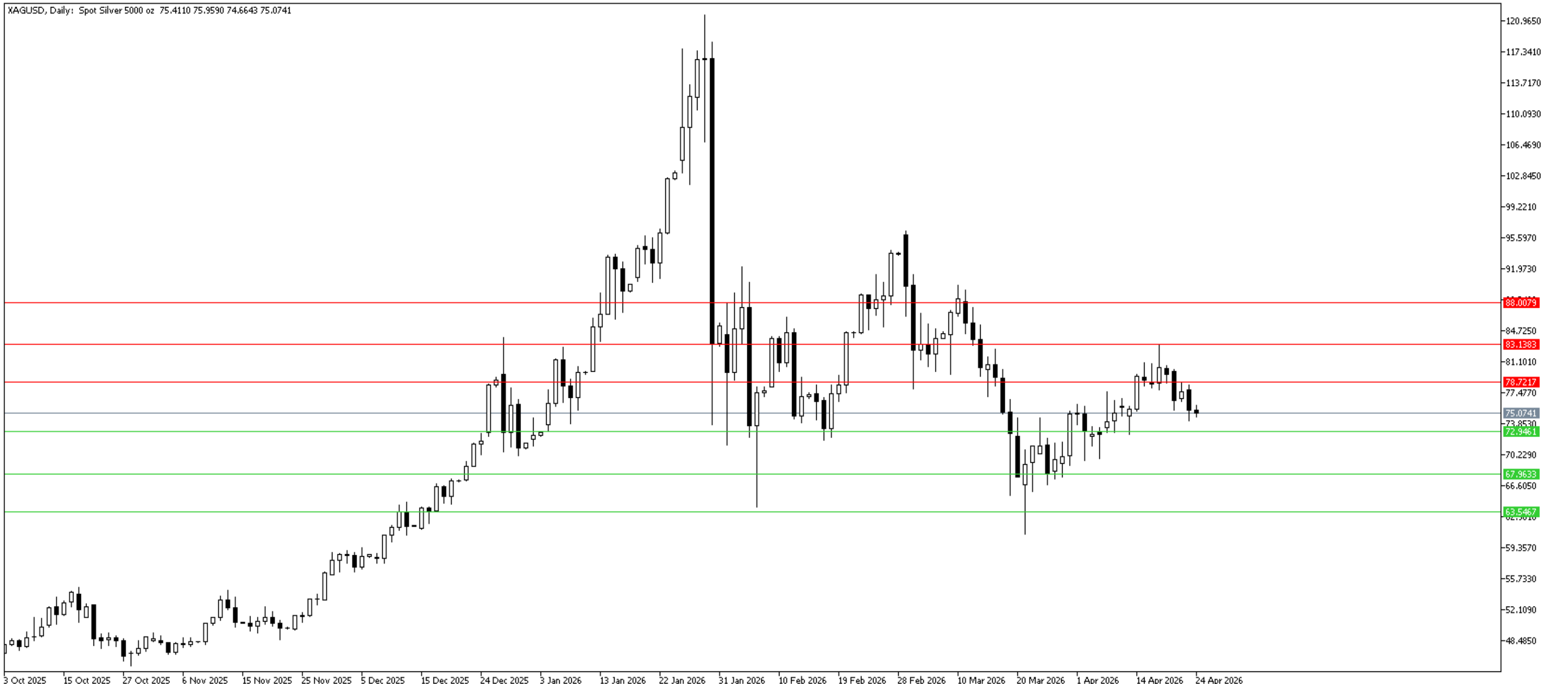


XAGUSD Teknik Analizi

Gümüş fiyatı da altınla benzer şekilde satıcı bir eğilim gösterdi ve minör destek seviyesine geri çekildi. Direnç olarak 78,72, 83,13 ve 88,00 seviyeleri önemli olabilir. Destek olarak 72,94, 67,96 ve 63,54 seviyeleri takip edilebilir.

Dirençler: 78,72 / 83,13 / 88,00

Destekler: 72,94 / 67,96 / 63,54

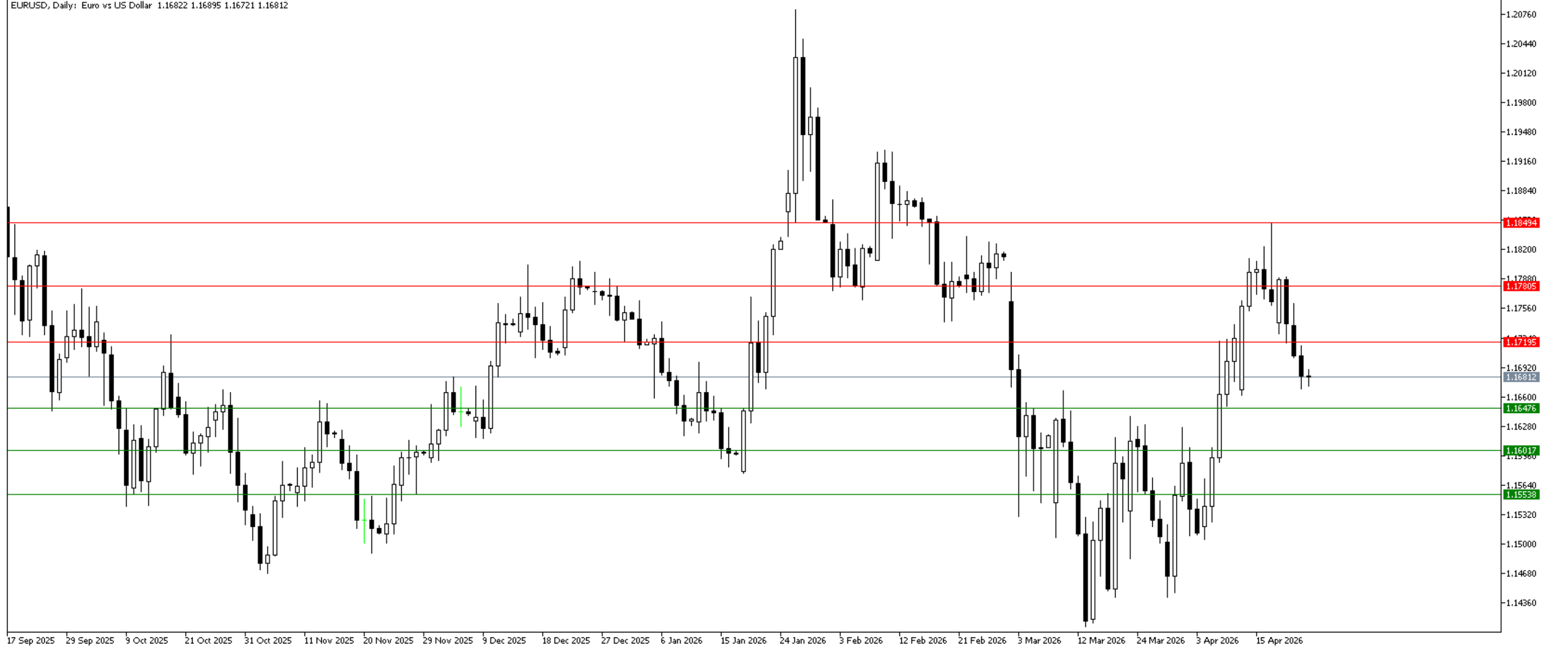


EUR/USD Teknik Analizi

EUR/USD paritesi geri çekilmeye devam ediyor. Fiyat destek seviyelerine hafif hafif yaklaşmaya başladı. Destek olarak 1,1647, 1,1601 ve 1,1553 seviyeleri önemli olabilir. Direnç olarak ise 1,1719, 1,1780 ve 1,1849 seviyeleri takip edilebilir.

Dirençler: 1,1719 / 1,1780 / 1,1849

Destekler: 1,1647 / 1,1601 / 1,1553

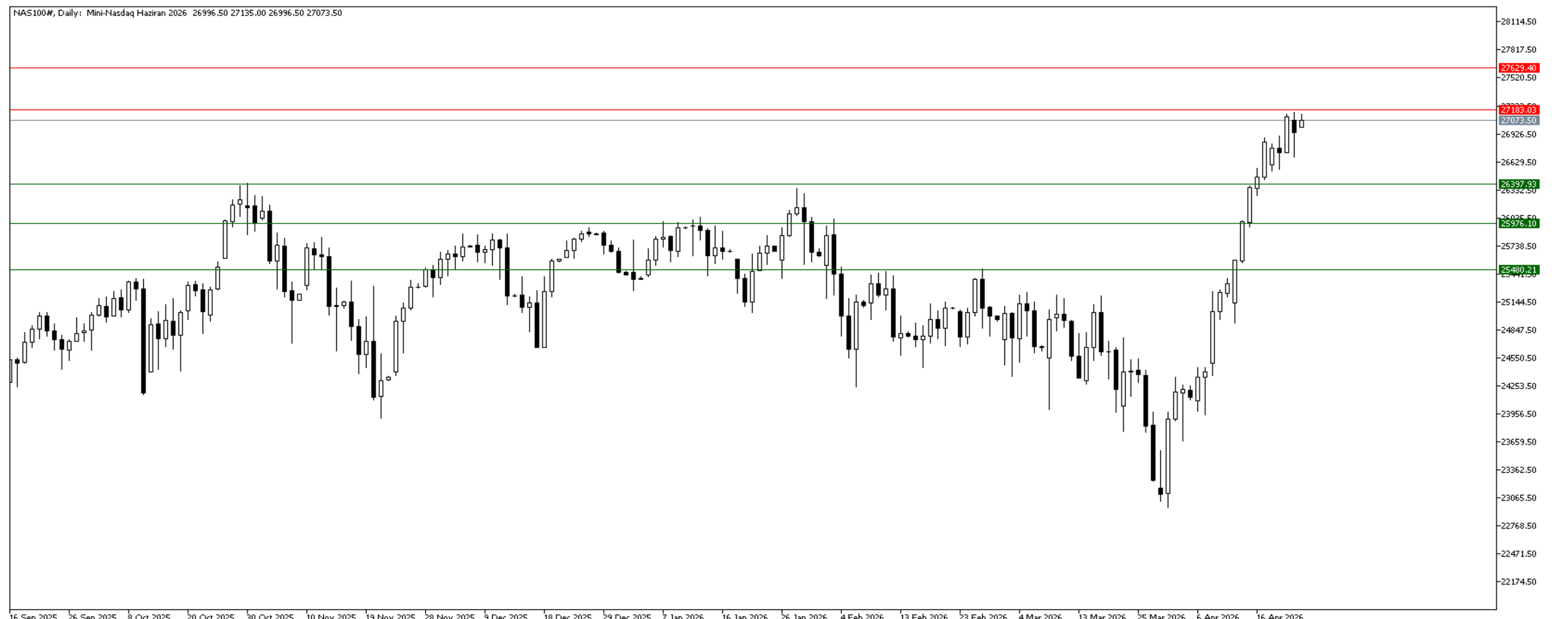


NAS100 Teknik Analizi

Nasdaq, ivmeli yükselişini yavaş yavaş kaybedip daha sakin bir fiyatlama bürünse de savaş sahasından gelecek her türlü gelişme, volatilité üretebilir. Bu noktada istatistiksel olarak önemli direnç seviyelerinde hareket edildiğini hatırlatmakta fayda var. Direnç olarak 27183 ve 27629 seviyeleri takip edilebilir. Destek olarak ise 26397, 25976 ve 25480 seviyeleri önemli olabilir.

Dirençler: 27183 / 27629

Destekler: 26397/ 25976 / 25480



UKOIL Teknik Analizi

Tam anlamıyla petrol krizinin çözülmesi için mutlak bir ateşkes yapılması gerekiyor. Yapılan müzakerelerin sonuçları ve açıklamalar doğrudan fiyatlamayı etkilemeye devam ediyor. Bu sebeple destek ve direnç belirlemeyi riskli buluyoruz.

Dirençler: --

Destekler:



T +90 (212) 370 0370

F +90 (212) 370 0371

arastirma@pusulayatirim.com.tr

Fulya Mah. Büyükdere Cad.
Torun Center No:74A/53
34394 Şişli / İstanbul

YASAL UYARI—Burada yer alan her türlü bilgi, değerlendirme, yorum ve istatistiki şekil ve değerler hazırlandığı tarih itibariyle mevcut piyasa koşulları ve güvenilirliğine inanılan kaynaklardan elde edilerek derlenmiştir. PUSULA Yatırım Menkul Değerler A.Ş. tarafından, karşılığında herhangi bir maddi menfaat temin edilmeksizin, genel anlamda bilgi vermek amacıyla hazırlanmış olup, hiçbir şekilde yönlendirici nitelikte olmayan bilgiler yatırımcılar tarafından danışmanlık faaliyeti olarak kabul edilmemeli ve yatırım kararlarına esas olarak alınmamalıdır. Bu bilgiler, belli bir getirinin sağlanmasına yönelik olarak verilmemekte ve bu yönde herhangi bir şekilde taahhüt veya garantimiz bulunmamaktadır. Bu itibarla bu sayfalarda yer alan ve hiç bir şekilde yönlendirici nitelikte olmayan hususlar hakkında herhangi bir sorumluluğumuz bulunmamaktadır. Gerek bu yayındaki, gerekse bu yayında kullanılan kaynaklardaki hata ve eksikliklerden ve bu yayındaki bilgilerin kullanılması sonucunda yatırımcıların ve/veya ilgili kişilerin uğrayabilecekleri doğrudan ve/veya dolaylı zararlardan, kâr yoksunluğundan manevi zararlardan her ne şekilde ve surette olursa olsun üçüncü kişilerin uğrayabileceği her türlü zararlardan dolayı PUSULA Yatırım Menkul Değerler A.Ş. sorumlu tutulamaz. Burada yer alan yatırım bilgi, yorum ve tavsiyeleri yatırım danışmanlığı kapsamında değildir. Yatırım danışmanlığı hizmeti, yetkili kuruluşlar tarafından kişilerin risk ve getiri tercihleri dikkate alınarak kişiye özel sunulmaktadır. Burada yer alan yorum ve tavsiyeler ise genel niteliktedir. Bu tavsiyeler mali durumunuz ile risk ve getiri tercihlerinize uygun olmayabilir. Bu nedenle, sadece burada yer alan bilgilere dayanılarak yatırım kararı verilmesi beklentilerinize uygun sonuçlar doğurmayabilir.

ÇEKİNCE—Bu rapor tarafımızca doğruluğu kabul edilmiş kaynaklar kullanılarak hazırlanmış olup yatırımcılara kendi oluşturacakları yatırım kararlarında yardımcı olmayı hedeflemekte ve herhangi bir yatırım aracını alma veya satma yönünde yatırımcıların kararlarını etkilemeyi amaçlamamaktadır. Yatırımcıların verecekleri yatırım kararları ile bu raporda bulunan görüş, bilgi ve veriler arasında bir bağlantı kurulamayacağı gibi, söz konusu kararların neticesinde oluşabilecek yanlışlık ve zararlardan kurum çalışanları ile PUSULA Yatırım Menkul Değerler A.Ş.'nin herhangi bir sorumluluğu bulunmamaktadır. Bu rapordaki her türlü iç ce dış piyasa tablo grafikler, bu konularda resmi hizmet veren yetkili üçüncü kişi kurumlardan elde edilmiş olup, PUSULA Yatırım Menkul Değerler A.Ş. tarafından herhangi bir maddi menfaat beklentisi olmaksızın genel anlamda bilgilendirmek amacıyla hazırlanmıştır. Bu raporda bulunan bilgiler belli bir gelirin sağlanmasına yönelik olarak verilmemektedir.

Zarar Olasılığınız:

2026 Yılı 1. Çeyrek Kardaki Hesapların Oransal Dağılımı %21,64 – Zarardaki Hesapların Oransal Dağılımı %78,36