

30 NİSAN 2026, PERŞEMBE | YURT DIŐI PİYASALAR GÜNLÜK BÜLTEN

ABD'de Faizler Sabit Kaldı

Bekle ve Gör Stratejisi Şimdilik Devam Ediyor

Dünya Endeksleri	Son	Günlük F. %
FTSE ALL WORLD INDEX	701,34	-0,29%
FTSE ALL WORLD INDEX - EMERGING	767,45	-1,44%

Küresel Endeksler	Son	Günlük F. %
NASDAQ 100 INDEX	27.186,98	0,58%
S&P 500 INDEX	7.135,58	-0,05%
DOW JONES INDEX	48.861,81	-0,57%
DAX INDEX	23.954,56	-0,27%
FTSE100 INDEX	10.213,11	-1,16%
ÇİN SHANGHAI COMPOZIT INDEX	4.102,48	-0,12%
HANG SENG (HONG KONG) INDEX	25.745,18	-1,40%
TOKYO NIKKEI225 INDEX	59.264,05	-1,09%

Küresel Vadeli Endeksler	Son	Günlük F. %
NASDAQ100 FUTURE	27.274,75	-0,18%
S&P500 FUTURE	7.154,00	-0,20%
DOW JONES FUTURE	48.719,00	-0,60%
DAX FUTURE	23.831,00	-0,92%

Pariteler	Son	Günlük F. %
USDTRY	45,18	0,19%
EURTRY	52,73	0,09%
EURUSD	1,1661	-0,13%
GBPUSD	1,3464	-0,09%
USDGBP	0,7428	0,10%
USDCAD	1,3683	-0,02%
USDJPY	160,5515	0,07%
USDRUB	74,7504	-0,01%

Emtialar	Son	Günlük F. %
XAUUSD - ONS ALTIN	4.556,30	0,28%
XAGUSD - ONS GÜMÜŞ	71,95	0,91%
GLDGR - GRAM ALTIN	6.619,06	0,47%
XAGGR - GRAM GÜMÜŞ	104,53	1,17%
BRENT PETROL	112,44	1,23%
BUĞDAY	655,00	0,31%
ÇELİK	3.058,08	-2,24%
ŞEKER	14,75	3,65%

Endeks ve Oranlar	Son	Günlük F. %
DX	99,04	0,22%
TÜRK LİRASI GECELİK FAİZ ORANI	39,99	0,00%
VOLATILITY INDEX	18,80	0,00%
TÜRKİYE 5 YILLIK CDS	--	0,00%

Tahviller	Son	Günlük F. %
TÜRKİYE 2 YILLIK TAHVİL FAİZİ	40,5231	2,07%
TÜRKİYE 5 YILLIK TAHVİL FAİZİ	34,6653	-0,59%
TÜRKİYE 10 YILLIK TAHVİL FAİZİ	28,5007	0,26%
ABD 2 YILLIK TAHVİL FAİZİ	3,889	1,01%
ABD 5 YILLIK TAHVİL FAİZİ	4,024	0,93%
ABD 10 YILLIK TAHVİL FAİZİ	4,387	0,78%

Federal Rezerv (Fed), Nisan 2026 toplantısında faiz oranlarını piyasa beklentileri doğrultusunda %3,5-3,75 aralığında sabit tutarken; Jerome Powell, başkanlık koltuğundaki veda niteliğindeki basın toplantısında merkez bankasının bağımsızlığını koruma kararlılığını vurgulamış ve yasal saldırılar sona erene kadar yönetim kurulunda kalmaya devam edeceğini açıklamıştır. Karar metninde yapılan değişiklikler sınırlı kalsa da üç şahin üyenin mevcut gevşeme eğiliminin kaldırılması yönünde oy kullanması, mayıs ayında görevi devralması beklenen yeni başkan Kevin Warsh öncesinde Fed içerisindeki şahin duruşun güçlendiğini ortaya koymuştur. Powell, gümrük tarifeleri ve Orta Doğu kaynaklı enerji şoklarının enflasyonist etkilerini yakından izlediklerini, ABD ekonomisinin enerji bağımsızlığı sayesinde Avrupa ve Asya'ya kıyasla daha dirençli olduğunu belirtirken piyasaların yıl sonuna kadar herhangi bir faiz indirimi fiyatlamadığı bu süreçte, bankanın tarafsız bir duruştan gerekirse faiz artırımı eğilimine geçebilecek bir esnekliğe sahip olduğu mesajı verilmiştir.

Çin'de imalat sektörü faaliyetleri Nisan 2026'da beklentileri aşarak resmi satın alma yöneticileri endeksinde 50,3 seviyesine ulaşırken, RatingDog ve S&P Global tarafından yayımlanan özel endeks ise 52,2 ile Aralık 2020'den bu yana en güçlü performansı sergilemiştir. Yeni ihracat siparişlerinin son iki yılda ilk kez 50,3 puanla genişleme bölgesine geçtiği bu dönemde Orta Doğu'daki gerilimlerin etkisiyle girdi maliyetlerinin yükselmesi ve imalat dışı PMI verisinin 49,4 puana gerileyerek inşaat ile hizmet sektörlerinde daralmaya işaret etmesi iç talepteki zayıflığı ortaya koymuştur. ABD Başkanı Donald Trump ile Çin Devlet Başkanı Xi Jinping arasında mayıs ayında gerçekleşecek kritik zirve öncesinde Çin ekonomisi sanayi üretimiyle direncini korurken Pekin yönetimi nadir toprak elementlerine yönelik ihracat kısıtlamalarını askıya aldığı ticaret ateşkesi ortamında ABD'nin gümrük vergisi tehditlerine karşı netlik arayışını sürdürmektedir.

ABD ekonomisi, Mart 2026'da mal siparişleri ve konut başlangıçlarındaki güçlü toparlanmayla dirençli bir performans sergilerken dayanıklı tüketim malı siparişlerinin beklentileri aşarak %0,9 artması ve uçak hariç savunma dışı mal siparişlerinin %3,3 ile son altı yılın en keskin yükselişini kaydetmesi, yapay zeka odaklı yatırımların sürdüğüne işaret etmektedir. İnşaat izinlerinin %10,8 oranında gerilemesi yüksek seyreden konut fiyatları ve mortgage faizlerinin piyasayı baskılamaya devam ettiği görülmektedir. Dış ticaret açığının otomobil ithalatı öncülüğünde 87,9 milyar dolara yükselmesi, verilerdeki tek zayıf taraf olarak kaydedilmiştir. Bugün açıklanacak GSYİH verisi öncesinde işletme ekipmanı harcamalarındaki bu artışın ekonomide yıllıklandırılmış %2,3'lük sağlam bir büyümeye zemin hazırladığı düşünülmektedir.

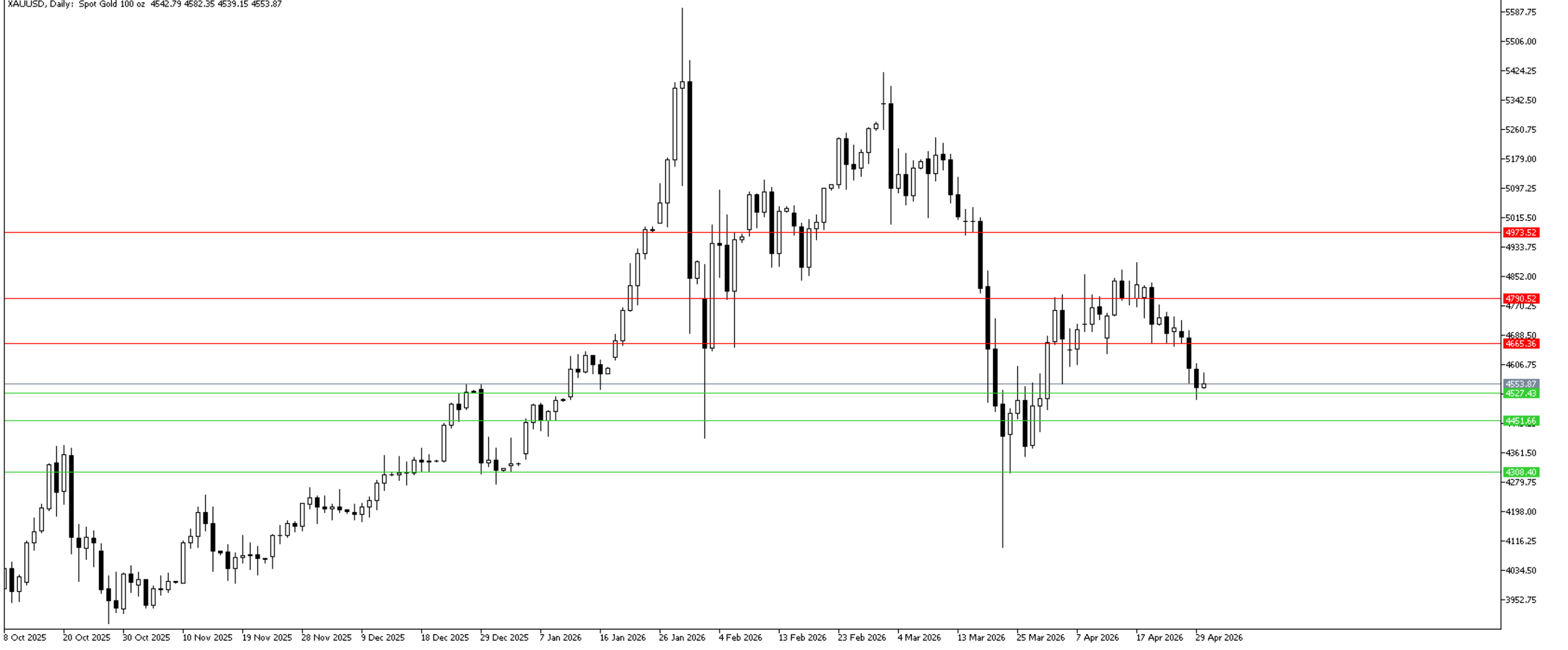
Saat	Öne Çıkan Ekonomik Gelişmeler	Beklenen	Önceki
04:30	Çin Bileşik PMI (Nis)	--	50,5
11:00	Almanya Öncü Gayri Safi Yurtiçi Hasıla (GSYİH) (çeyreklik) (1	0,10%	0,30%
12:00	Euro Bölgesi Öncü Tüketici Fiyat Endeksi (TÜFE) (Aylık) (Nis)	1,00%	1,30%
14:00	İngiltere Faiz Oranı Kararı (Nis)	3,75%	3,75%
15:15	Euro Bölgesi Faiz Oranı Kararı (Nis)	2,15%	2,15%
15:30	ABD Öncü Gayri Safi Yurtiçi Hasıla (GSYİH) Fiyat Endeksi (çey	--	3,70%
15:30	ABD Kişisel Tüketim harcamaları Fiyat Endeksi (Aylık) (Mar)	0,70%	0,40%

XAUUSD - Altın Teknik Analizi

Altın fiyatında zayıflık devam ediyor. Destek seviyeleri henüz güçlü bir alım getirmese de güncel olarak tepki alabileceği seviyelerde olduğunu hatırlatmakta fayda var. Direnç olarak 4665, 4790 ve 4973 seviyeleri önemli olabilir. Destek olarak ise 4527, 4451 ve 4308 seviyeleri takip edilebilir.

Dirençler: 4665 / 4790 / 4973

Destekler: 4527 / 4451 / 4308

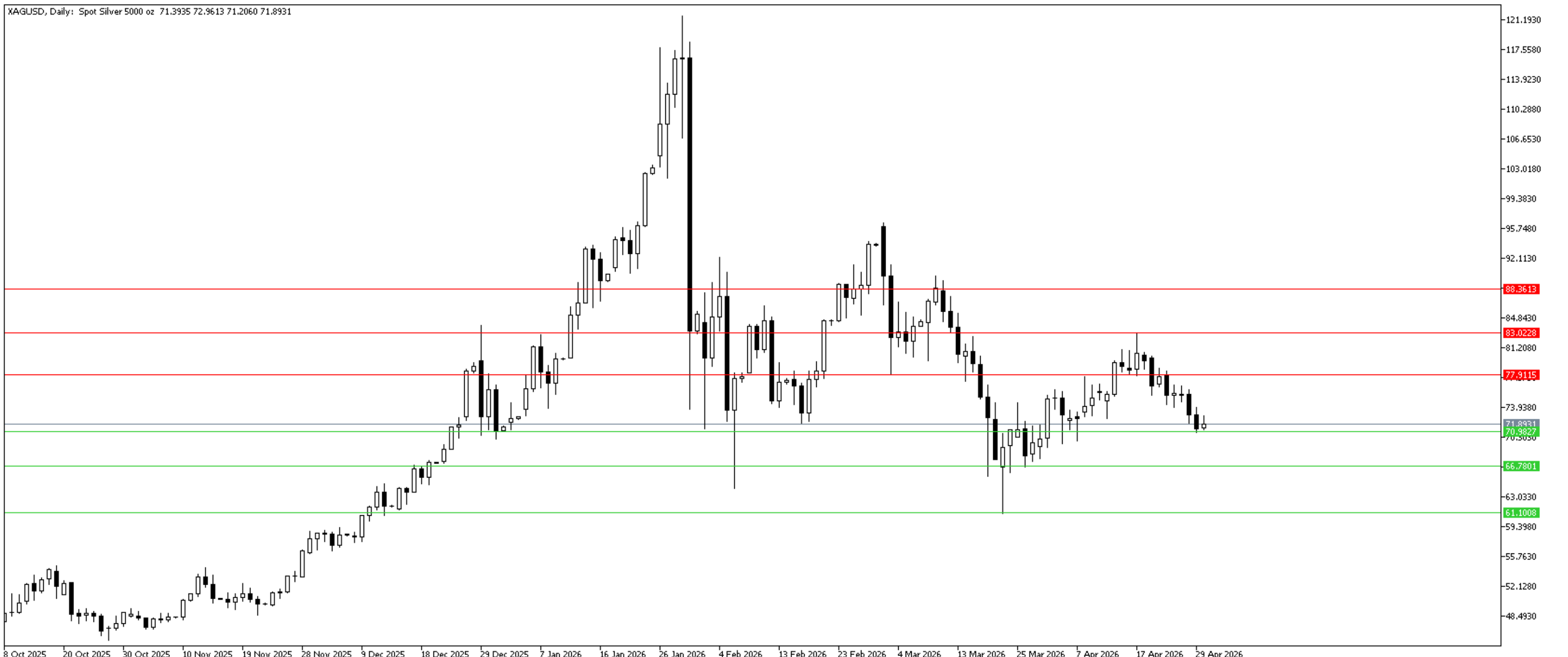


XAGUSD Teknik Analizi

Gümüş fiyatı da altına benzer şekilde destek seviyesini test ediyor. Henüz güçlü bir alım olmasa da fiyatlamının yavaşlayabileceği bir alanda bulunuluyor. Direnç olarak 77,91, 83,02 ve 88,36 seviyeleri önemli olabilir. Destek olarak 70,98, 66,78 ve 61,10 seviyeleri takip edilebilir.

Dirençler: 77,91 / 83,02 / 88,36

Destekler: 70,98 / 66,78 / 61,10

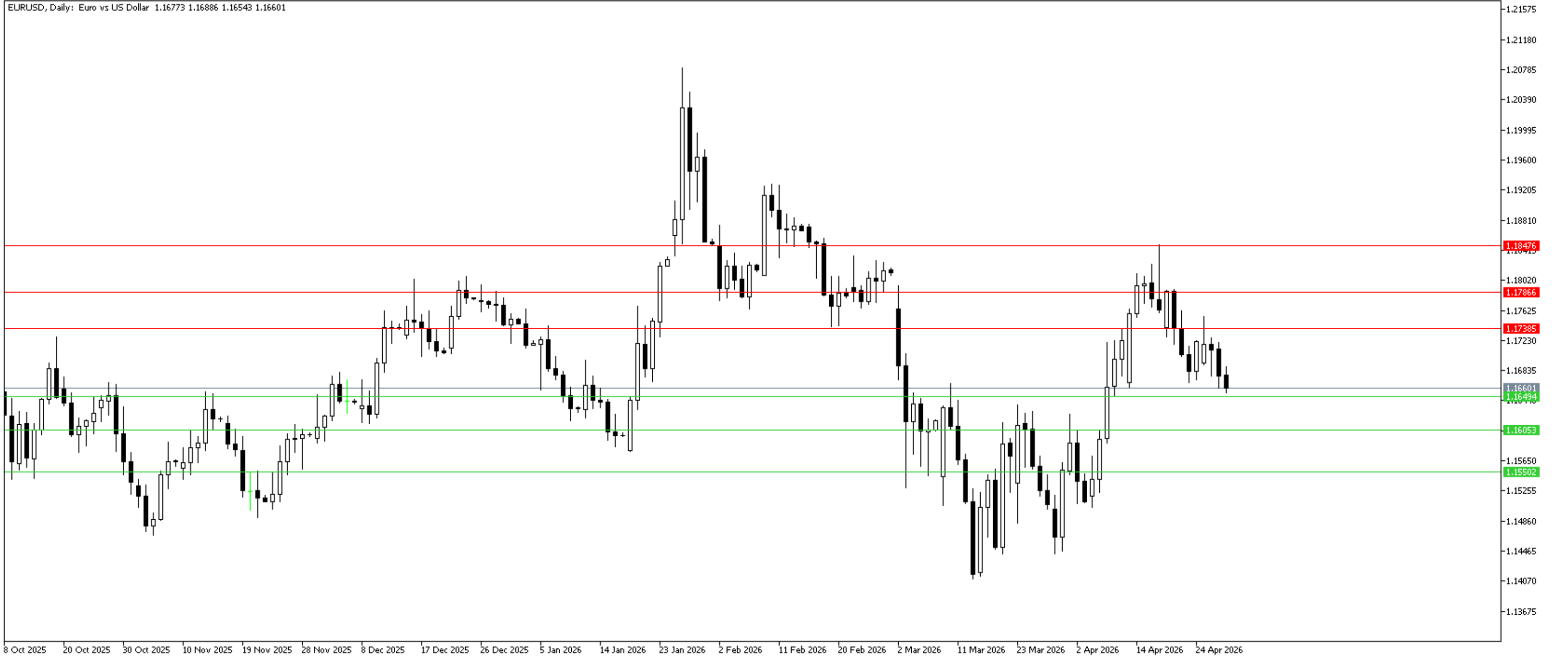


EUR/USD Teknik Analizi

EUR/USD paritesinde destek seviyesine doğru yaklaşıyor. Fiyatlamaya haftanın ikinci gününden itibaren satıcılı devam etti. Destek olarak 1,1649, 1,1605 ve 1,1550 seviyeleri önemli olabilir. Direnç olarak ise 1,1738, 1,1786 ve 1,1847 seviyeleri takip edilebilir.

Dirençler: 1,1738 / 1,1786 / 1,1847

Destekler: 1,1649 / 1,1605 / 1,1550

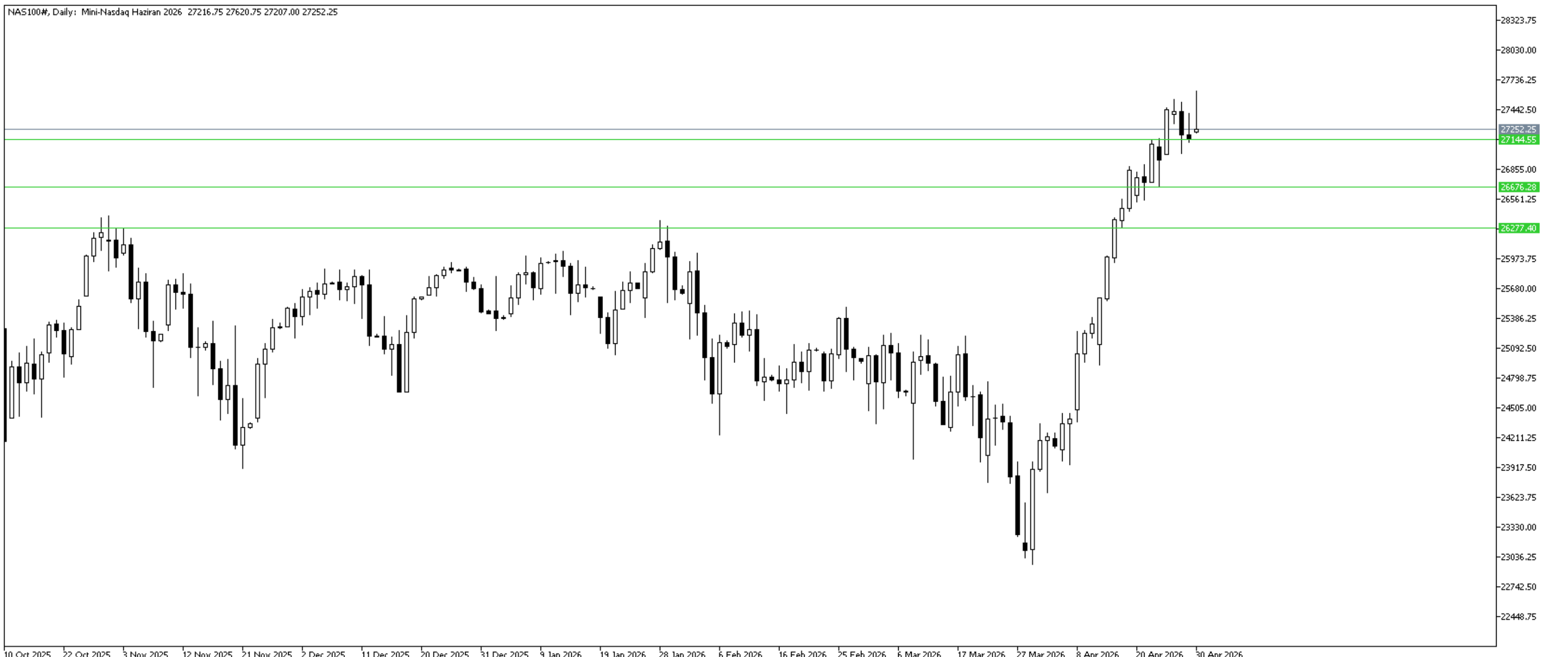


NAS100 Teknik Analizi

Nasdaq tarafında günün ilk saatlerinde gelen fiyatlamaya, ilk satış sinyali olabilecek bir nitelik taşımakta. Fiyatlamının destek seviyesini altına sarkması, kısa vadeli düşüş yönlü geri çekilmeyi destekleyebilir. Destek olarak ise 27152, 26539 ve 25976 seviyeleri önemli olabilir.

Dirençler: --

Destekler: 27144 / 26676 / 26277

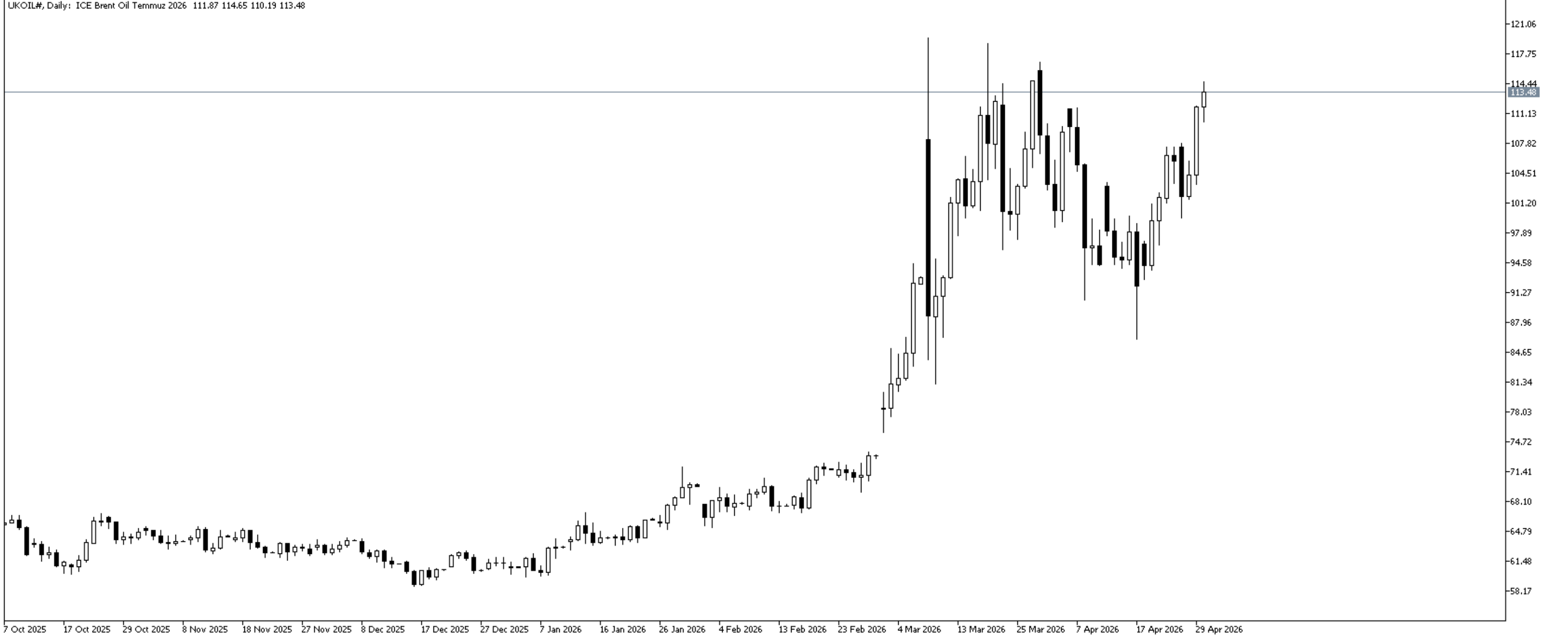


UKOIL Teknik Analizi

Tam anlamıyla petrol krizinin çözülmesi için mutlak bir ateşkes yapılması gerekiyor. Yapılan müzakerelerin sonuçları ve açıklamalar doğrudan fiyatlamayı etkilemeye devam ediyor. Bu sebeple destek ve direnç belirlemeyi riskli buluyoruz. Fiyatlamaya yeniden riskli savaş dönemini anımsatacak seviyelerde.

Dirençler: --

Destekler: --



T +90 (212) 370 0370

F +90 (212) 370 0371

arastirma@pusulayatirim.com.tr

Fulya Mah. Büyükdere Cad.
Torun Center No:74A/53
34394 Şişli / İstanbul

YASAL UYARI—Burada yer alan her türlü bilgi, değerlendirme, yorum ve istatistiki şekil ve değerler hazırlandığı tarih itibariyle mevcut piyasa koşulları ve güvenilirliğine inanılan kaynaklardan elde edilerek derlenmiştir. PUSULA Yatırım Menkul Değerler A.Ş. tarafından, karşılığında herhangi bir maddi menfaat temin edilmeksizin, genel anlamda bilgi vermek amacıyla hazırlanmış olup, hiçbir şekilde yönlendirici nitelikte olmayan bilgiler yatırımcılar tarafından danışmanlık faaliyeti olarak kabul edilmemeli ve yatırım kararlarına esas olarak alınmamalıdır. Bu bilgiler, belli bir getirinin sağlanmasına yönelik olarak verilmemekte ve bu yönde herhangi bir şekilde taahhüt veya garantimiz bulunmamaktadır. Bu itibarla bu sayfalarda yer alan ve hiç bir şekilde yönlendirici nitelikte olmayan hususlar hakkında herhangi bir sorumluluğumuz bulunmamaktadır. Gerek bu yayındaki, gerekse bu yayında kullanılan kaynaklardaki hata ve eksikliklerden ve bu yayındaki bilgilerin kullanılması sonucunda yatırımcıların ve/veya ilgili kişilerin uğrayabilecekleri doğrudan ve/veya dolaylı zararlardan, kâr yoksunluğundan manevi zararlardan her ne şekilde ve surette olursa olsun üçüncü kişilerin uğrayabileceği her türlü zararlardan dolayı PUSULA Yatırım Menkul Değerler A.Ş. sorumlu tutulamaz. Burada yer alan yatırım bilgi, yorum ve tavsiyeleri yatırım danışmanlığı kapsamında değildir. Yatırım danışmanlığı hizmeti, yetkili kuruluşlar tarafından kişilerin risk ve getiri tercihleri dikkate alınarak kişiye özel sunulmaktadır. Burada yer alan yorum ve tavsiyeler ise genel niteliktedir. Bu tavsiyeler mali durumunuz ile risk ve getiri tercihlerinize uygun olmayabilir. Bu nedenle, sadece burada yer alan bilgilere dayanarak yatırım kararı verilmesi beklentilerinize uygun sonuçlar doğurmayabilir.

ÇEKİNCE—Bu rapor tarafımızca doğruluğu kabul edilmiş kaynaklar kullanılarak hazırlanmış olup yatırımcılara kendi oluşturacakları yatırım kararlarında yardımcı olmayı hedeflemekte ve herhangi bir yatırım aracını alma veya satma yönünde yatırımcıların kararlarını etkilemeyi amaçlamamaktadır. Yatırımcıların verecekleri yatırım kararları ile bu raporda bulunan görüş, bilgi ve veriler arasında bir bağlantı kurulamayacağı gibi, söz konusu kararların neticesinde oluşabilecek yanlışlık ve zararlardan kurum çalışanları ile PUSULA Yatırım Menkul Değerler A.Ş.'nin herhangi bir sorumluluğu bulunmamaktadır. Bu rapordaki her türlü iç ce dış piyasa tablo grafikler, bu konularda resmi hizmet veren yetkili üçüncü kişi kurumlardan elde edilmiş olup, PUSULA Yatırım Menkul Değerler A.Ş. tarafından herhangi bir maddi menfaat beklentisi olmaksızın genel anlamda bilgilendirmek amacıyla hazırlanmıştır. Bu raporda bulunan bilgiler belli bir gelirin sağlanmasına yönelik olarak verilmemektedir.

Zarar Olasılığınız:

2026 Yılı 1. Çeyrek Kardaki Hesapların Oransal Dağılımı %21,64 – Zarardaki Hesapların Oransal Dağılımı %78,36