

XAUUSD - Altın Teknik Analizi

Altın geçtiğimiz gün destek seviyesinden aldığı tepki ile yükseliş gösterdi. Kalıcı bir yükseliş için trendin yukarı yönlü kırılmasını takip edeceğiz. Direnç olarak 4682, 4775 ve 4891 seviyeleri önemli olabilir. Destek olarak ise 4559, 4462 ve 4347 seviyeleri takip edilebilir.

Dirençler: 4682 / 4775 / 4891

Destekler: 4559 / 4462 / 4347



XAGUSD Teknik Analizi

Gümüş için de altınla benzer bir görüntü hakim. İlk direnç seviyesinin aşılması, kısa vadede pozitif görünümü tetikleyebilir. Destek olarak 71,07, 66,49 ve 61,21 seviyeleri takip edilebilir. Direnç olarak ise 76,84, 82,91 ve 90,18 seviyeleri önemli olabilir.

Dirençler: 76,84 / 82,91 / 90,18

Destekler: 71,07 / 66,49 / 61,21

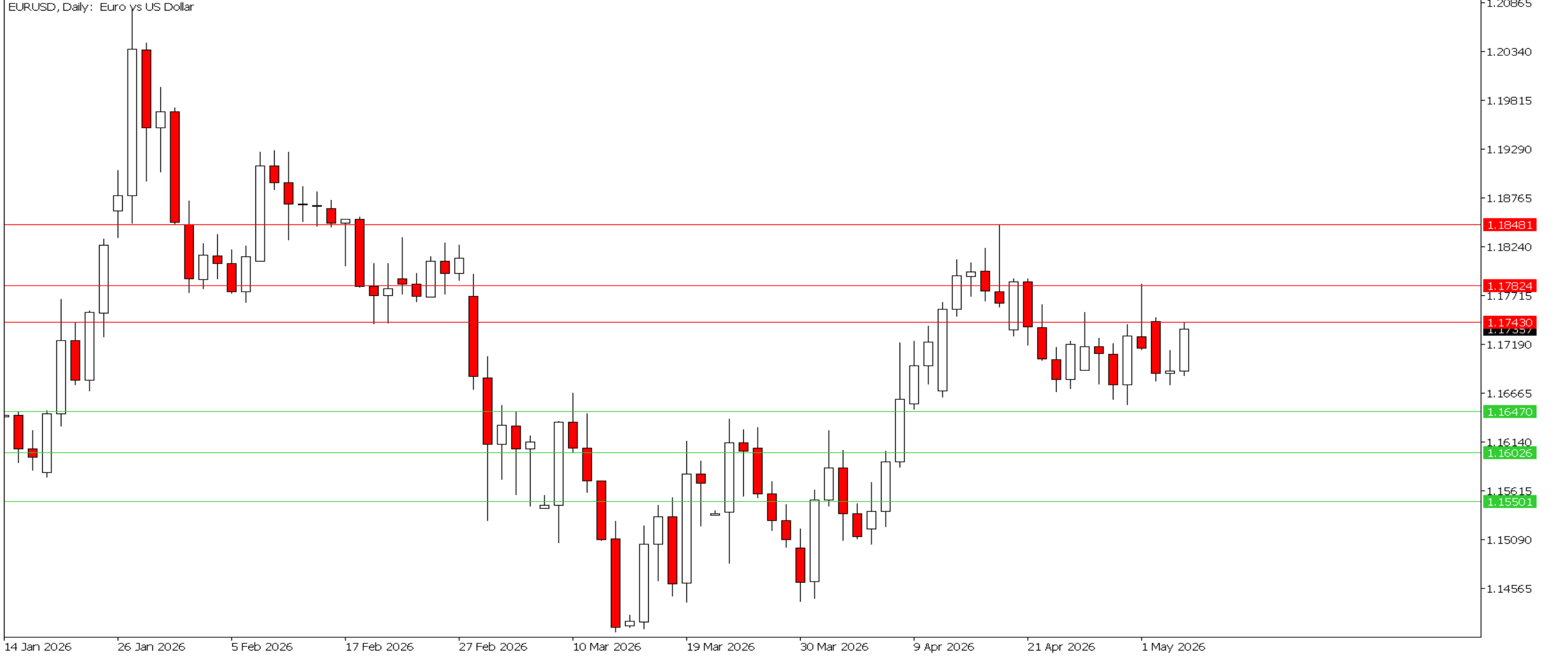


EUR/USD Teknik Analizi

EUR/USD güncel olarak direnç seviyesini test ediyor. Bu seviyenin aşılması orta vadeli trendi değiştirebilir. Destek olarak 1,1647, 1,1602 ve 1,1550 seviyeleri önemli olabilir. Direnç olarak ise 1,1743, 1,1782 ve 1,1848 seviyeleri takip edilebilir.

Dirençler: 1,1717 / 1,1782 / 1,1848

Destekler: 1,1647 / 1,1602 / 1,1550



NAS100 Teknik Analizi

Savaş sahasından gelen olumlu gelişmelerle Nasdaq trendi devam ediyor. Bu trendde direnç belirlemek risk taşımakta. Fiyatta henüz zayıflık emaresi bulunmuyor. Destek olarak ise 27846, 27405, 27053 seviyeleri önemli olabilir.

Dirençler: --

Destekler: 27846 / 27405 / 27053



UKOIL Teknik Analizi

Tam anlamıyla petrol krizinin çözülmesi için mutlak bir ateşkes yapılması gerekiyor. Yapılan müzakerelerin sonuçları ve açıklamalar doğrudan fiyatlamayı etkilemeye devam ediyor. Bu sebeple destek ve direnç belirlemeyi riskli buluyoruz. Fiyatlamaya yeniden riskli savaş dönemini anımsatacak seviyelerde. Özgürlük projesinin durdurulması, barış operasyonu için önemli bir gelişme.

Dirençler: --

Destekler: --



T +90 (212) 370 0370

F +90 (212) 370 0371

arastirma@pusulayatirim.com.tr

Fulya Mah. Büyükdere Cad.
Torun Center No:74A/53
34394 Şişli / İstanbul

YASAL UYARI—Burada yer alan her türlü bilgi, değerlendirme, yorum ve istatistiki şekil ve değerler hazırlandığı tarih itibariyle mevcut piyasa koşulları ve güvenilirliğine inanılan kaynaklardan elde edilerek derlenmiştir. PUSULA Yatırım Menkul Değerler A.Ş. tarafından, karşılığında herhangi bir maddi menfaat temin edilmeksizin, genel anlamda bilgi vermek amacıyla hazırlanmış olup, hiçbir şekilde yönlendirici nitelikte olmayan bilgiler yatırımcılar tarafından danışmanlık faaliyeti olarak kabul edilmemeli ve yatırım kararlarına esas olarak alınmamalıdır. Bu bilgiler, belli bir getirinin sağlanmasına yönelik olarak verilmemekte ve bu yönde herhangi bir şekilde taahhüt veya garantimiz bulunmamaktadır. Bu itibarla bu sayfalarda yer alan ve hiç bir şekilde yönlendirici nitelikte olmayan hususlar hakkında herhangi bir sorumluluğumuz bulunmamaktadır. Gerek bu yayındaki, gerekse bu yayında kullanılan kaynaklardaki hata ve eksikliklerden ve bu yayındaki bilgilerin kullanılması sonucunda yatırımcıların ve/veya ilgili kişilerin uğrayabilecekleri doğrudan ve/veya dolaylı zararlardan, kâr yoksunluğundan manevi zararlardan her ne şekilde ve surette olursa olsun üçüncü kişilerin uğrayabileceği her türlü zararlardan dolayı PUSULA Yatırım Menkul Değerler A.Ş. sorumlu tutulamaz. Burada yer alan yatırım bilgi, yorum ve tavsiyeleri yatırım danışmanlığı kapsamında değildir. Yatırım danışmanlığı hizmeti, yetkili kuruluşlar tarafından kişilerin risk ve getiri tercihleri dikkate alınarak kişiye özel sunulmaktadır. Burada yer alan yorum ve tavsiyeler ise genel niteliktedir. Bu tavsiyeler mali durumunuz ile risk ve getiri tercihlerinize uygun olmayabilir. Bu nedenle, sadece burada yer alan bilgilere dayanarak yatırım kararı verilmesi beklentilerinize uygun sonuçlar doğurmayabilir.

ÇEKİNCE—Bu rapor tarafımızca doğruluğu kabul edilmiş kaynaklar kullanılarak hazırlanmış olup yatırımcılara kendi oluşturacakları yatırım kararlarında yardımcı olmayı hedeflemekte ve herhangi bir yatırım aracını alma veya satma yönünde yatırımcıların kararlarını etkilemeyi amaçlamamaktadır. Yatırımcıların verecekleri yatırım kararları ile bu raporda bulunan görüş, bilgi ve veriler arasında bir bağlantı kurulamayacağı gibi, söz konusu kararların neticesinde oluşabilecek yanlışlık ve zararlardan kurum çalışanları ile PUSULA Yatırım Menkul Değerler A.Ş.'nin herhangi bir sorumluluğu bulunmamaktadır. Bu rapordaki her türlü iç ce dış piyasa tablo grafikler, bu konularda resmi hizmet veren yetkili üçüncü kişi kurumlardan elde edilmiş olup, PUSULA Yatırım Menkul Değerler A.Ş. tarafından herhangi bir maddi menfaat beklentisi olmaksızın genel anlamda bilgilendirmek amacıyla hazırlanmıştır. Bu raporda bulunan bilgiler belli bir gelirin sağlanmasına yönelik olarak verilmemektedir.

Zarar Olasılığınız:

2026 Yılı 1. Çeyrek Kardaki Hesapların Oransal Dağılımı %21,64 – Zarardaki Hesapların Oransal Dağılımı %78,36