

## 18 MAYIS 2026, PAZARTESİ | YURT DIŐI PİYASALAR GÜNLÜK BÜLTEN

## ABD ve Çin Anlaşmasının Teknolojik Etkisi

## Nasdaq İçin Kritik Bir Süreç

Dünya Endeksleri	Son	Günlük F. %
FTSE ALL WORLD INDEX	722,72	-0,18%
FTSE ALL WORLD INDEX - EMERGING	756,73	-1,09%

Küresel Endeksler	Son	Günlük F. %
NASDAQ 100 INDEX	29.125,20	-1,54%
S&P 500 INDEX	7.371,10	-0,50%
DOW JONES INDEX	49.526,17	-1,07%
DAX INDEX	23.950,57	-2,07%
FTSE100 INDEX	10.195,37	-1,71%
ÇİN SHANGHAI COMPOZIT INDEX	4.133,45	-0,05%
HANG SENG (HONG KONG) INDEX	25.644,41	-1,23%
TOKYO NIKKEI225 INDEX	60.975,20	-0,71%

Küresel Vadeli Endeksler	Son	Günlük F. %
NASDAQ100 FUTURE	29.082,50	-0,51%
S&P500 FUTURE	7.391,75	-0,54%
DOW JONES FUTURE	49.270,00	-0,70%
DAX FUTURE	23.797,00	-0,80%

Pariteler	Son	Günlük F. %
USDTRY	45,58	0,18%
EURTRY	52,97	0,09%
EURUSD	1,1621	-0,04%
GBPUSD	1,3324	-0,01%
USDGBP	0,7506	0,01%
USDCAD	1,3753	0,03%
USDJPY	158,9475	0,09%
USDRUB	72,8447	0,00%

Emtialar	Son	Günlük F. %
XAUUSD - ONS ALTIN	4.539,31	-0,03%
XAGUSD - ONS GÜMÜŐ	75,23	-0,89%
GLDGR - GRAM ALTIN	6.652,54	0,17%
XAGGR - GRAM GÜMÜŐ	110,27	-0,69%
BRENT PETROL	107,50	1,25%
BUĞDAY	651,25	2,44%
ÇELİK	3.124,56	-3,63%
ŐEKER	14,78	-1,40%

Endeks ve Oranlar	Son	Günlük F. %
DXY	99,30	0,02%
TÜRK LİRASI GECELİK FAİZ ORANI	39,99	0,00%
VOLATILITY INDEX	18,42	0,00%
TÜRKİYE 5 YILLIK CDS	--	0,00%

Tahviller	Son	Günlük F. %
TÜRKİYE 2 YILLIK TAHVİL FAİZİ	41,5842	-0,95%
TÜRKİYE 5 YILLIK TAHVİL FAİZİ	36,9524	1,52%
TÜRKİYE 10 YILLIK TAHVİL FAİZİ	29,5754	0,40%
ABD 2 YILLIK TAHVİL FAİZİ	4,075	0,00%
ABD 5 YILLIK TAHVİL FAİZİ	4,264	0,00%
ABD 10 YILLIK TAHVİL FAİZİ	4,596	0,00%

Japonya'da nisan ayında kurumsal mal fiyat endeksi İran savaşı nedeniyle tırmanan petrol ve kimyasal ürün maliyetlerinin etkisiyle yıllık %4,9 ve aylık %2,3 artarak son üç yılın en hızlı yükselişini kaydetmiş; piyasadaki %3,0'lık büyüme beklentilerini de açık ara geride bırakmıştır. Hüzmüz Boğazı'nın fiilen kapanmasıyla birlikte yen bazlı ithalat fiyat endeksinin yıllık %17,5 arttığı, nafta fiyatlarının %79,4 ve metal ürünlerinin %37,9 yükseldiği bu dönemde artan enflasyonist baskılar karşısında Japonya Merkez Bankası'nın haziran ayındaki toplantıda faiz artırımına gideceğine yönelik piyasa beklentileri %70 seviyesine ulaşmıştır. Hükümetin genişlemeci bir mali teşvik paketi hazırlığına girişmesiyle birlikte ekonomi politikalarında yaşanabilecek olası bir çatışma ve BOJ'un enflasyonla mücadelede geride kaldığı endişeleri ise tahvil piyasasında sert bir satışı tetikleyerek 10 yıllık gösterge tahvil faizini %2,665 ile son 29 yılın en yüksek seviyesine taşımıştır.

Çin ekonomisi, nisan ayında perakende satışların yıllık bazda yalnızca %0,2 artarak son 40 ayın en düşük seviyesine gerilemesi ve sanayi üretiminin %4,1 ile beklentilerin altında kalmasıyla birlikte ivme kaybı yaşamıştır. İran savaşı kaynaklı enerji maliyetlerindeki artış ve emtia fiyatlarındaki dalgalanmaların iç talebi baskıladığı bu dönemde, kentsel sabit sermaye yatırımları gayrimenkul sektöründeki %13,7'lik sert daralmanın etkisiyle %1,6 küçülürken artan yurt dışı talebi ve stoklama eğilimi sayesinde %14,1 büyüyen ihracat rakamları ekonomideki zayıflığı kısmen dengelemiştir. ABD ile varılan yeni ticaret anlaşmaları çerçevesinde tarım ürünleri ve Boeing uçak alımlarıyla dış ticarete bir istikrar arayışı sürse de nisan ayında üretici fiyatlarının üç yılın zirvesine çıkarak deflasyon sürecini kırması ve gayrimenkul sektöründeki krizin hanehalkı bilançolarını sarsmaya devam etmesi, Pekin yönetiminin yılın geri kalanında iç tüketimi canlandırmak adına daha fazla teşvik uygulaması gerekebileceğine işaret etmektedir.

ABD ve Çin görüşmeleri kapsamında varılan ticaret anlaşmalarının yanı sıra artan küresel riskleri göz ardı etmemek gerekiyor. ABD'nin emtia ihracatçısı rolü ve Çin'in teknolojik işbirlikleri, orta vadede riskli varlıklar için ABD'den Çin'e doğru bir rotasyona sebep olabilir. Bu noktada makro verilerin de ışığında Nasdaq için zorlu bir süreç gözlemlenebilir.

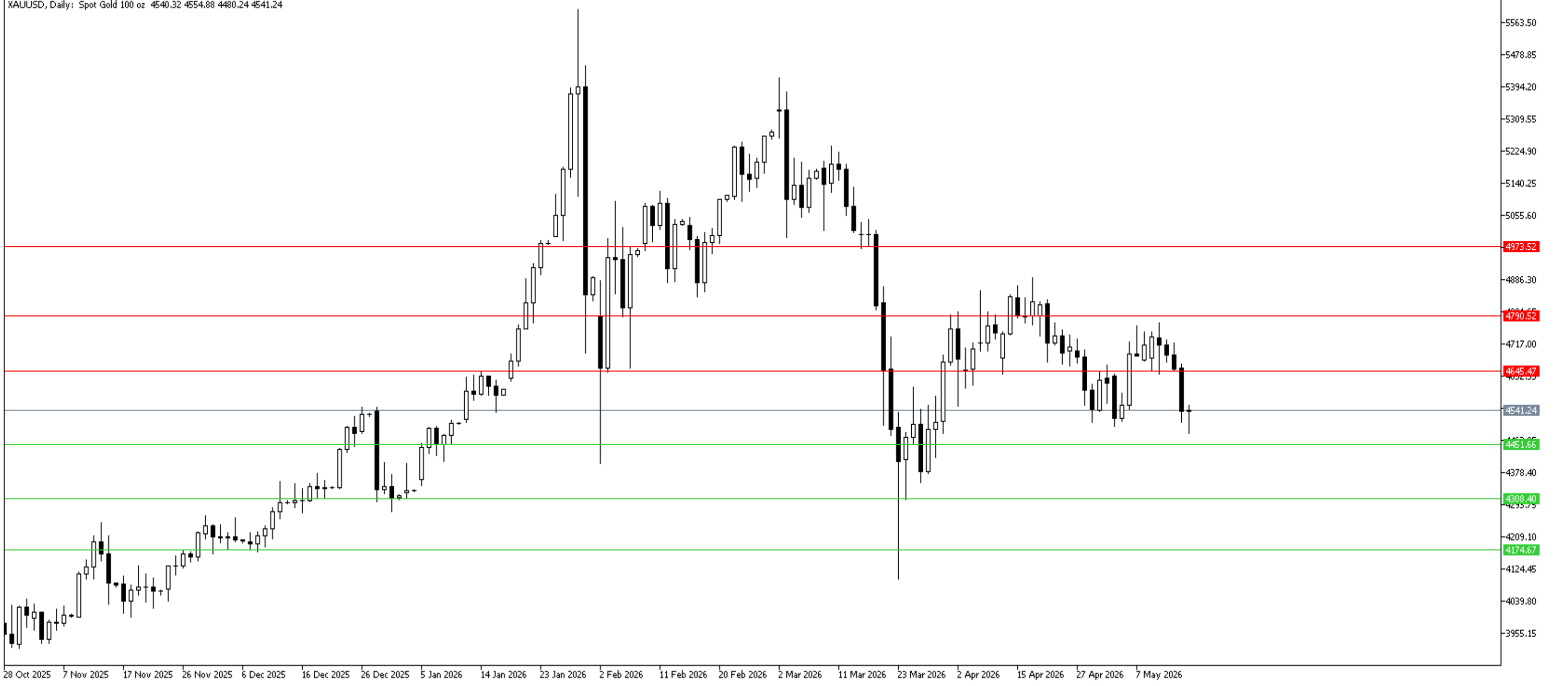
Saat	Öne Çıkan Ekonomik Gelişmeler	Beklenen	Önceki
05:00	Çin Sanayi Üretimi (Yıllık - Yıl Başından Beri)	--	6,10%

## XAUUSD - Altın Teknik Analizi

Altın fiyatında minör bir destek seviyesi test ediliyor. Direnç olarak 4645, 4790, 4973 seviyeleri önemli olabilir. Destek olarak ise 4451, 4308, 4174 seviyeleri takip edilebilir.

**Dirençler: 4645 / 4790 / 4973**

**Destekler: 4451 / 4308 / 4174**



## XAGUSD Teknik Analizi

Gümüş fiyatı bir süredir altından pozitif ayrışsa son iki gündür satıcı geçiyor. Direnç olarak 83,06, 91,27, 96,31 seviyeleri önemli olabilir. Destek olarak 74,23, 70,98, 64,00 seviyeleri takip edilebilir.

**Dirençler: 83,06 / 91,27 / 96,31**

**Destekler: 74,23 / 70,98 / 64,00**

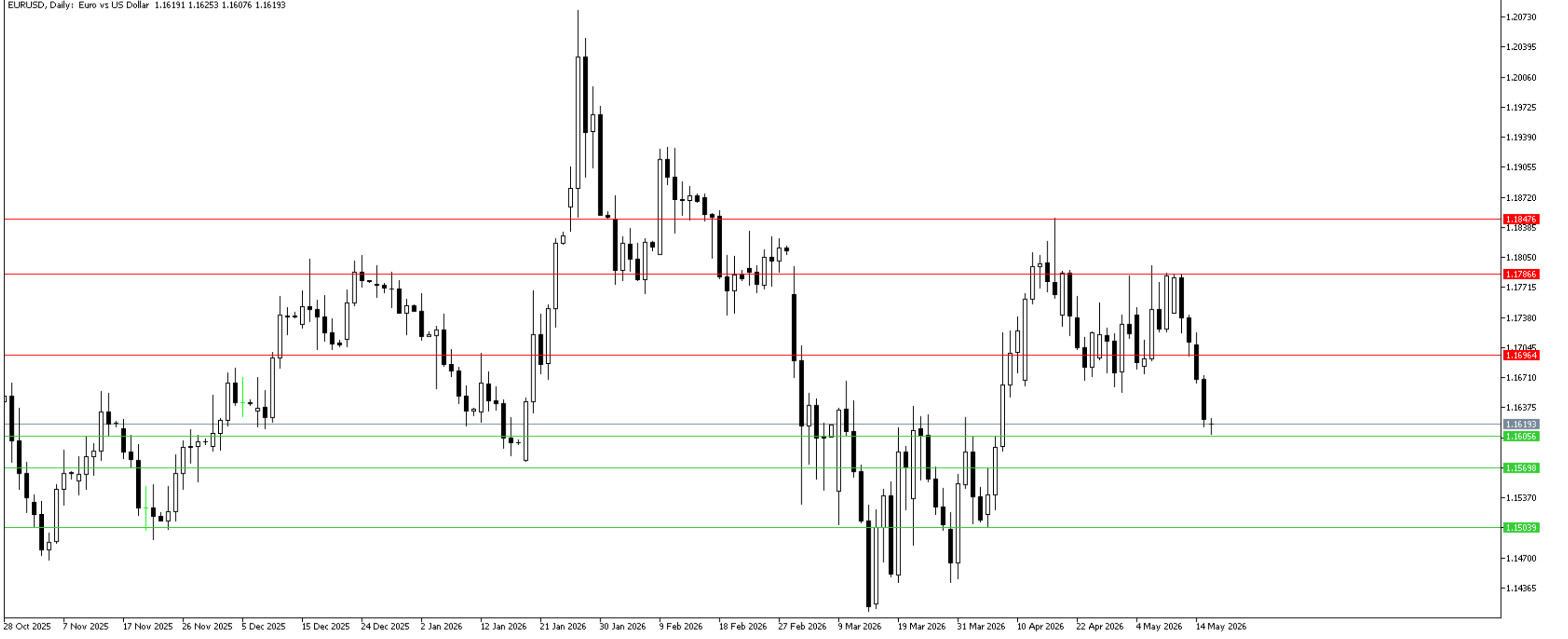


## EUR/USD Teknik Analizi

EUR/USD paritesi minör destek seviyesinden alıcı bulamayıp alt seviyeleri test etmeye başlamıştır. Fiyat güncel olarak ana destek seviyelerine yakın seyretmektedir. Destek olarak 1,1605, 1,1569 ve 1,1503 seviyeleri önemli olabilir. Direnç olarak ise 1,1696, 1,1786 ve 1,1847 seviyeleri takip edilebilir.

**Dirençler: 1,1696 / 1,1786 / 1,1847**

**Destekler: 1,1606 / 1,1569 / 1,1503**



## NAS100 Teknik Analizi

Nasdaq tarafında çok kritik bir süreç bizleri bekliyor. Fiyat için belirlediğimiz destek seviyesinin kaybı, orta vadeli geri çekilmeye sebep olacaktır. Bu seviyelerden yükseliş beklentisi oluşturulabilir ancak ilgili seviyelerin kaybı ile sıkı bir stop disiplini oluşturulmalıdır. Destek olarak 29364 ve 28722 seviyeleri önemli olabilir.

**Dirençler: --**

**Destekler: 28722**



## UKOIL Teknik Analizi

Tam anlamıyla petrol krizinin çözülmesi için mutlak bir ateşkes yapılması gerekiyor. Yapılan müzakerelerin sonuçları ve açıklamalar doğrudan fiyatlamayı etkilemeye devam ediyor. Bu sebeple destek ve direnç belirlemeyi riskli buluyoruz. Fiyatlamaya riskli savaş dönemini anımsatacak seviyelerde.

**Dirençler: --**

**Destekler: --**



T +90 (212) 370 0370

F +90 (212) 370 0371

[arastirma@pusulayatirim.com.tr](mailto:arastirma@pusulayatirim.com.tr)

Fulya Mah. Büyükdere Cad.  
Torun Center No:74A/53  
34394 Şişli / İstanbul

**YASAL UYARI**—Burada yer alan her türlü bilgi, değerlendirme, yorum ve istatistiki şekil ve değerler hazırlandığı tarih itibariyle mevcut piyasa koşulları ve güvenilirliğine inanılan kaynaklardan elde edilerek derlenmiştir. PUSULA Yatırım Menkul Değerler A.Ş. tarafından, karşılığında herhangi bir maddi menfaat temin edilmeksizin, genel anlamda bilgi vermek amacıyla hazırlanmış olup, hiçbir şekilde yönlendirici nitelikte olmayan bilgiler yatırımcılar tarafından danışmanlık faaliyeti olarak kabul edilmemeli ve yatırım kararlarına esas olarak alınmamalıdır. Bu bilgiler, belli bir getirinin sağlanmasına yönelik olarak verilmemekte ve bu yönde herhangi bir şekilde taahhüt veya garantimiz bulunmamaktadır. Bu itibarla bu sayfalarda yer alan ve hiç bir şekilde yönlendirici nitelikte olmayan hususlar hakkında herhangi bir sorumluluğumuz bulunmamaktadır. Gerek bu yayındaki, gerekse bu yayında kullanılan kaynaklardaki hata ve eksikliklerden ve bu yayındaki bilgilerin kullanılması sonucunda yatırımcıların ve/veya ilgili kişilerin uğrayabilecekleri doğrudan ve/veya dolaylı zararlardan, kâr yoksunluğundan manevi zararlardan her ne şekilde ve surette olursa olsun üçüncü kişilerin uğrayabileceği her türlü zararlardan dolayı PUSULA Yatırım Menkul Değerler A.Ş. sorumlu tutulamaz. Burada yer alan yatırım bilgi, yorum ve tavsiyeleri yatırım danışmanlığı kapsamında değildir. Yatırım danışmanlığı hizmeti, yetkili kuruluşlar tarafından kişilerin risk ve getiri tercihleri dikkate alınarak kişiye özel sunulmaktadır. Burada yer alan yorum ve tavsiyeler ise genel niteliktedir. Bu tavsiyeler mali durumunuz ile risk ve getiri tercihlerinize uygun olmayabilir. Bu nedenle, sadece burada yer alan bilgilere dayanılarak yatırım kararı verilmesi beklentilerinize uygun sonuçlar doğurmayabilir.

**ÇEKİNCE**—Bu rapor tarafımızca doğruluğu kabul edilmiş kaynaklar kullanılarak hazırlanmış olup yatırımcılara kendi oluşturacakları yatırım kararlarında yardımcı olmayı hedeflemekte ve herhangi bir yatırım aracını alma veya satma yönünde yatırımcıların kararlarını etkilemeyi amaçlamamaktadır. Yatırımcıların verecekleri yatırım kararları ile bu raporda bulunan görüş, bilgi ve veriler arasında bir bağlantı kurulamayacağı gibi, söz konusu kararların neticesinde oluşabilecek yanlışlık ve zararlardan kurum çalışanları ile PUSULA Yatırım Menkul Değerler A.Ş.'nin herhangi bir sorumluluğu bulunmamaktadır. Bu rapordaki her türlü iç ce dış piyasa tablo grafikler, bu konularda resmi hizmet veren yetkili üçüncü kişi kurumlardan elde edilmiş olup, PUSULA Yatırım Menkul Değerler A.Ş. tarafından herhangi bir maddi menfaat beklentisi olmaksızın genel anlamda bilgilendirmek amacıyla hazırlanmıştır. Bu raporda bulunan bilgiler belli bir gelirin sağlanmasına yönelik olarak verilmemektedir.

**Zarar Olasılığınız:**

**2026 Yılı 1. Çeyrek Kardaki Hesapların Oransal Dağılımı %21,64 – Zarardaki Hesapların Oransal Dağılımı %78,36**