

20 MAYIS 2026, ÇARŞAMBA | YURT DIŐI PİYASALAR GÜNLÜK BÜLTEN

Enerji Riski Sebebiyle Yeni Yollar Aranıyor

Hem Rusya Hem de Çin, Bağımlılıklarını Azaltmaya Çalışıyor

Dünya Endeksleri	Son	Günlük F. %
FTSE ALL WORLD INDEX	717,77	-0,20%
FTSE ALL WORLD INDEX - EMERGING	755,97	-0,57%

Küresel Endeksler	Son	Günlük F. %
NASDAQ 100 INDEX	28.818,84	-0,61%
S&P 500 INDEX	7.359,91	0,09%
DOW JONES INDEX	49.363,88	-0,65%
DAX INDEX	24.400,65	0,38%
FTSE100 INDEX	10.330,55	0,07%
ÇİN SHANGHAI COMPOZIT INDEX	4.155,26	-0,34%
HANG SENG (HONG KONG) INDEX	25.625,19	-0,67%
TOKYO NIKKEI225 INDEX	59.524,22	-1,70%

Küresel Vadeli Endeksler	Son	Günlük F. %
NASDAQ100 FUTURE	28.908,75	-0,05%
S&P500 FUTURE	7.370,25	-0,11%
DOW JONES FUTURE	49.388,00	-0,14%
DAX FUTURE	24.324,00	-0,65%

Pariteler	Son	Günlük F. %
USDTRY	45,59	0,01%
EURTRY	52,92	0,02%
EURUSD	1,1598	-0,06%
GBPUSD	1,3395	-0,01%
USDGBP	0,7465	0,00%
USDCAD	1,3757	0,08%
USDJPY	158,9390	-0,10%
USDRUB	71,1979	0,00%

Emtialar	Son	Günlük F. %
XAUUSD - ONS ALTIN	4.477,57	-0,10%
XAGUSD - ONS GÜMÜŐ	74,45	1,08%
GLDGR - GRAM ALTIN	6.563,67	-0,07%
XAGGR - GRAM GÜMÜŐ	109,13	1,10%
BRENT PETROL	106,95	-0,58%
BUĞDAY	666,00	-0,19%
ÇELİK	3.045,96	-2,31%
ŐEKER	15,04	2,10%

Endeks ve Oranlar	Son	Günlük F. %
DX	99,37	0,04%
TÜRK LİRASI GECELİK FAİZ ORANI	39,99	0,00%
VOLATILITY INDEX	18,05	0,00%
TÜRKİYE 5 YILLIK CDS	--	0,00%

Tahviller	Son	Günlük F. %
TÜRKİYE 2 YILLIK TAHVİL FAİZİ	42,5001	-0,75%
TÜRKİYE 5 YILLIK TAHVİL FAİZİ	37,2935	0,92%
TÜRKİYE 10 YILLIK TAHVİL FAİZİ	29,3549	2,20%
ABD 2 YILLIK TAHVİL FAİZİ	4,071	-0,10%
ABD 5 YILLIK TAHVİL FAİZİ	4,254	-0,23%
ABD 10 YILLIK TAHVİL FAİZİ	4,597	0,02%

Rusya Devlet Başkanı Vladimir Putin ile Çin Lideri Xi Jinping'in Pekin'deki görüşmesinde, şubat ayında başlayan ABD-İran savaşı nedeniyle Hürmüz Boğazı'nın kapanması ve Çin'in petrol ithalatının yarısı ile sınırlanmış doğalgaz arzının üçte birinin kesintiye uğraması üzerine, uzun süredir masada bekleyen Sibirya'nın Gücü 2 doğalgaz boru hattı projesi yeniden en önemli gündem maddesi haline gelmiştir. Rusya'nın Yamal sahalarından Moğolistan üzerinden Çin'e yıllık 50 milyar metreküp gaz taşıması planlanan 2.600 kilometrelik bu hat için Eylül 2025'te bağlayıcı bir memorandum imzalanmış olsa da Çin'in bin metreküp başına 120-130 dolar civarındaki yerel fiyat tarifesinde direktmesi, Moskova'nın ise bu rakamı ikiye katlayan Sibirya'nın Gücü 1 şartlarına yakın bir fiyat talep etmesi nedeniyle finansman ve teslimat takvimi henüz netleşmemiştir. Ukrayna işgali sonrası Avrupa'ya gaz ihracatı %44 gerileyen Gazprom için tek bir alıcıya bağımlılık riski, deniz yolu risklerinden kaçınmak isteyen Çin için ise Rusya'ya bağımlılık riski barındıran bu proje, 2025 yılında Çin'e 38 milyar metreküp gaz taşıyan mevcut ilk hattı tamamlayıcı nitelik taşıırken; Çin'in elindeki 92 günlük ham petrol stoku, yılın ilk dört ayında %2,7 artan yerel gaz üretimi ve Orta Asya hatları Pekin'in pazarlık masasındaki elini güçlü tutmaya devam etmektedir.

Avustralya Merkez Bankası'nın (RBA) nisan ayı kurul toplantısı tutanakları, dokuz üyeden sekizinin politika faizini %4,10'dan %4,35 seviyesine yükseltme yönünde oy kullandığını ve böylece 2025 yılındaki gevşeme adımlarının tamamen geri alındığını ortaya koymuştur. Körfez bölgesindeki çatışmaların tetiklediği arz yönlü şoklar ve Brent petrolün varil başına 110 dolar civarında seyretmesi nedeniyle çekirdek enflasyonun uzun süre hedef üzerinde kalacağı öngörülürken; kurul çoğunluğu, hanehalkı ve işletmelerin uzun vadeli fiyat beklentilerinin bozulma riskini faiz artışının temel gerekçesi olarak göstermiştir. Karara karşı çıkan tek üye, uzayan savaşın enflasyondan ziyade iç talebi vurabileceğini ve ek sıkılaştırmanın ekonomiyi gereksiz yere yavaşlatacağını savunsa da piyasalar bankanın hamlesini haklı bularak ağustos ayında yeni bir faiz artışı olasılığını %75 olarak fiyatlamaya başlamış ve tavan faiz beklentisini %4,60 ile %4,85 aralığına taşımıştır.

Kanada'da nisan ayı yıllık tüketici fiyat endeksinin (TÜFE) %3,1'lik piyasa beklentisinin altında kalarak %2,8 seviyesinde gerçekleşmesi, şubat ayındaki %1,8'lik orandan bu yana devam eden yükselişe rağmen enflasyonun kontrol dışına çıkmadığını ve Kanada Merkez Bankası'nın %3,00 civarındaki hedef üst sınırının altında kaldığını göstermiştir. Bu verinin ardından, son toplantısında faiz oranını %2,25 seviyesinde sabit tutan ve nötr duruşunu koruyan Kanada Merkez Bankası'nın sıkılaştırma baskısı hafiflerken; Fed gösterge faizinin %3,75 seviyesinde bulunması ve yıl sonuna doğru yeni bir faiz artışı olasılığının gündeme gelmesi iki ülke arasındaki faiz makasını genişletmektedir. Bu ayrışma tahvil piyasasında da kendisini hissettirmiş, ABD 10 yıllık tahvil getirileri %4,7 yakınlarına ulaşırken, Kanada 10 yıllık tahvilleri %3,7 seviyelerinde kalmıştır. Bu durum, daha yüksek getiri sunan ABD doları varlıklarına olan talebi artırarak kısa vadede Kanada doları üzerinde değer kaybı baskısı yaratmaktadır.

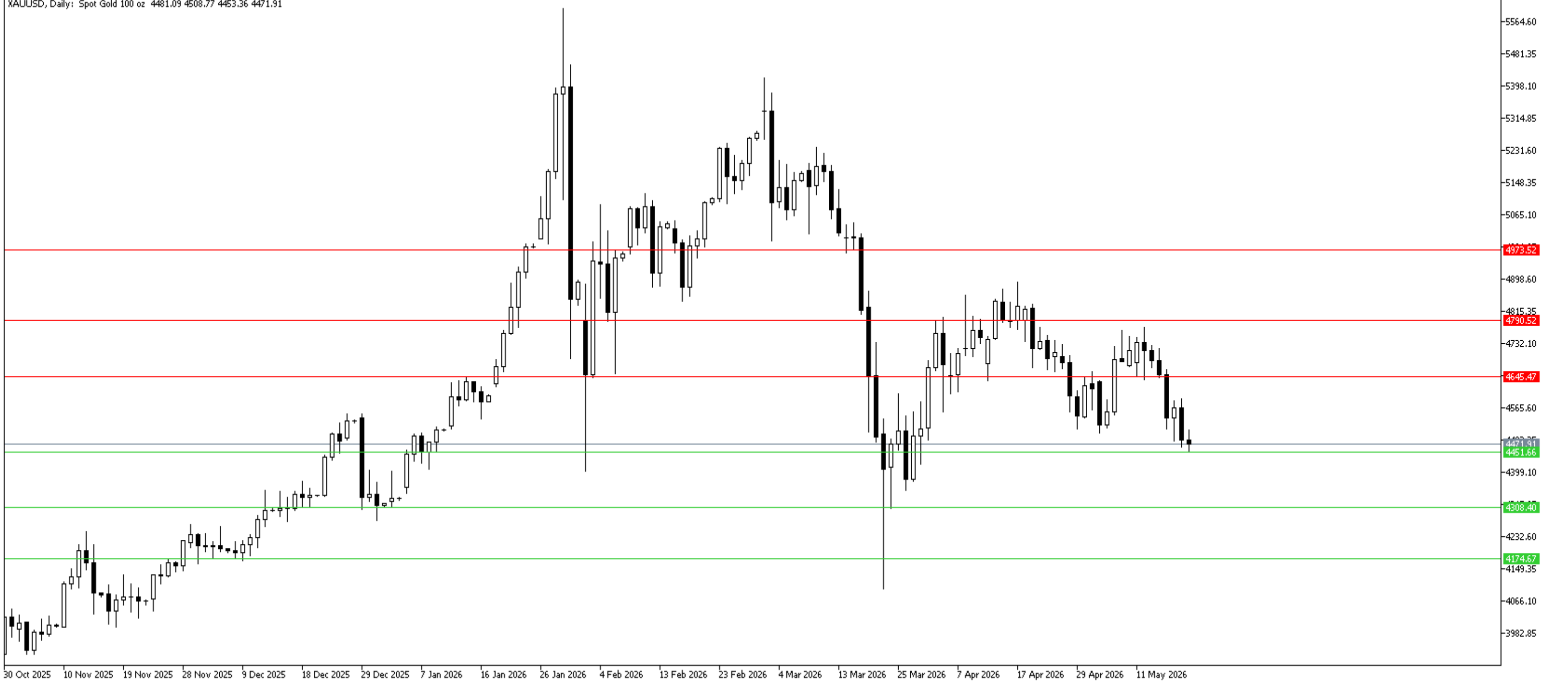
Saat	Öne Çıkan Ekonomik Gelişmeler	Beklenen	Önceki
04:00	Çin PBOC En Düşük Kredi Faiz Oranı (Mayıs)	--	3,50%
09:00	İngiltere Tüketici Fiyat Endeksi (TÜFE) (Aylık) (Nisan)	0,80%	0,70%
09:00	Almanya Üretici Fiyat Endeksi (ÜFE) (Aylık) (Nis)	--	2,50%
10:00	Avrupa Merkez Bankası Politika Toplantısı	--	--
12:00	Euro Bölgesi Tüketici Fiyat Endeksi (TÜFE) (Aylık) (Nisan)	1,00%	1,00%
21:00	FOMC Toplantı Tutanakları	--	--

XAUUSD - Altın Teknik Analizi

Altın fiyatında destek seviyesi test edilse de henüz fiyatlama kuvvetlenmiş durumda değil. Direnç olarak 4645, 4790, 4973 seviyeleri önemli olabilir. Destek olarak ise 4451, 4308, 4174 seviyeleri takip edilebilir.

Dirençler: 4645 / 4790 / 4973

Destekler: 4451 / 4308 / 4174

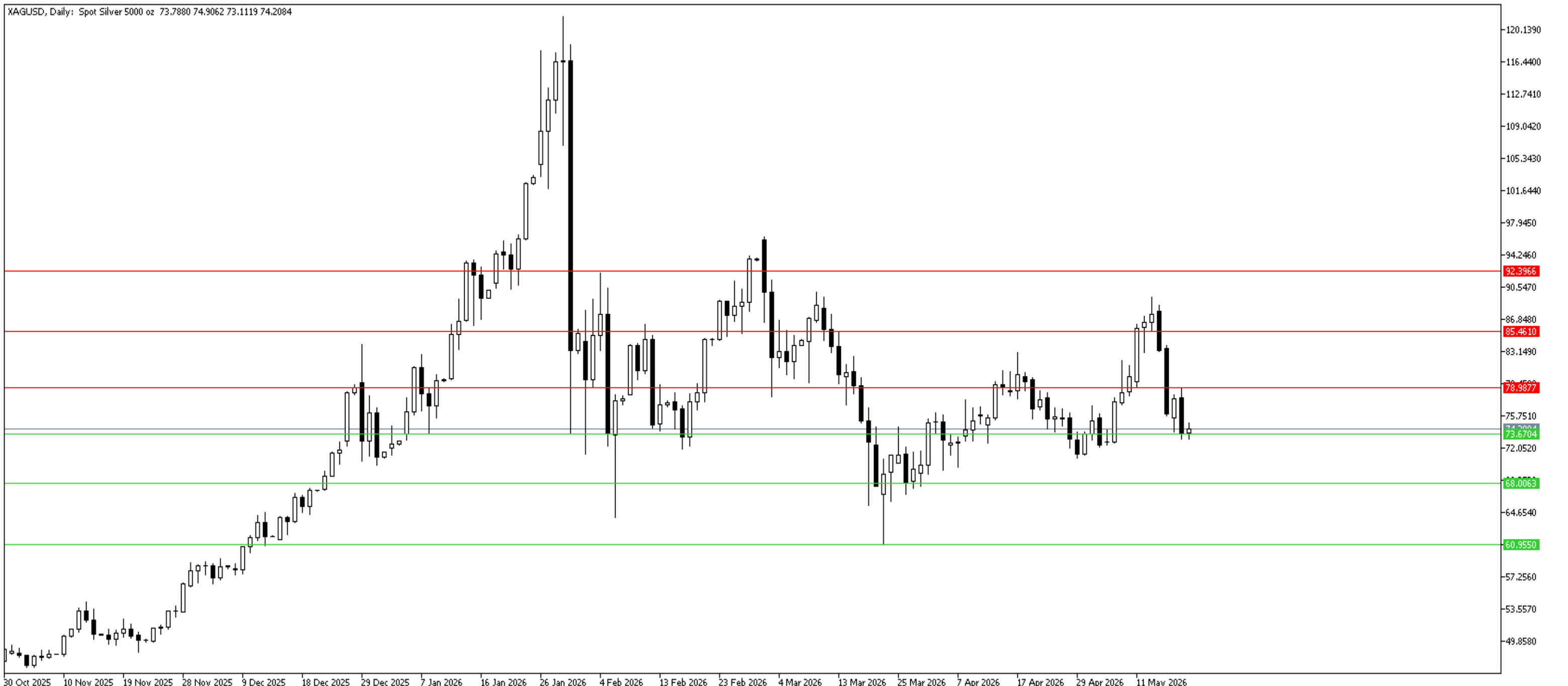


XAGUSD Teknik Analizi

Gümüş fiyatı da destek seviyesine kadar çekilmiş olsa da henüz güçlü bir tepki görünmüyor. Direnç olarak 78,98, 85,49, 92,36 seviyeleri önemli olabilir. Destek olarak 73,67, 68,00, 60,95 seviyeleri takip edilebilir.

Dirençler: 78,98 / 85,49 / 92,36

Destekler: 73,67 / 68,00 / 60,95

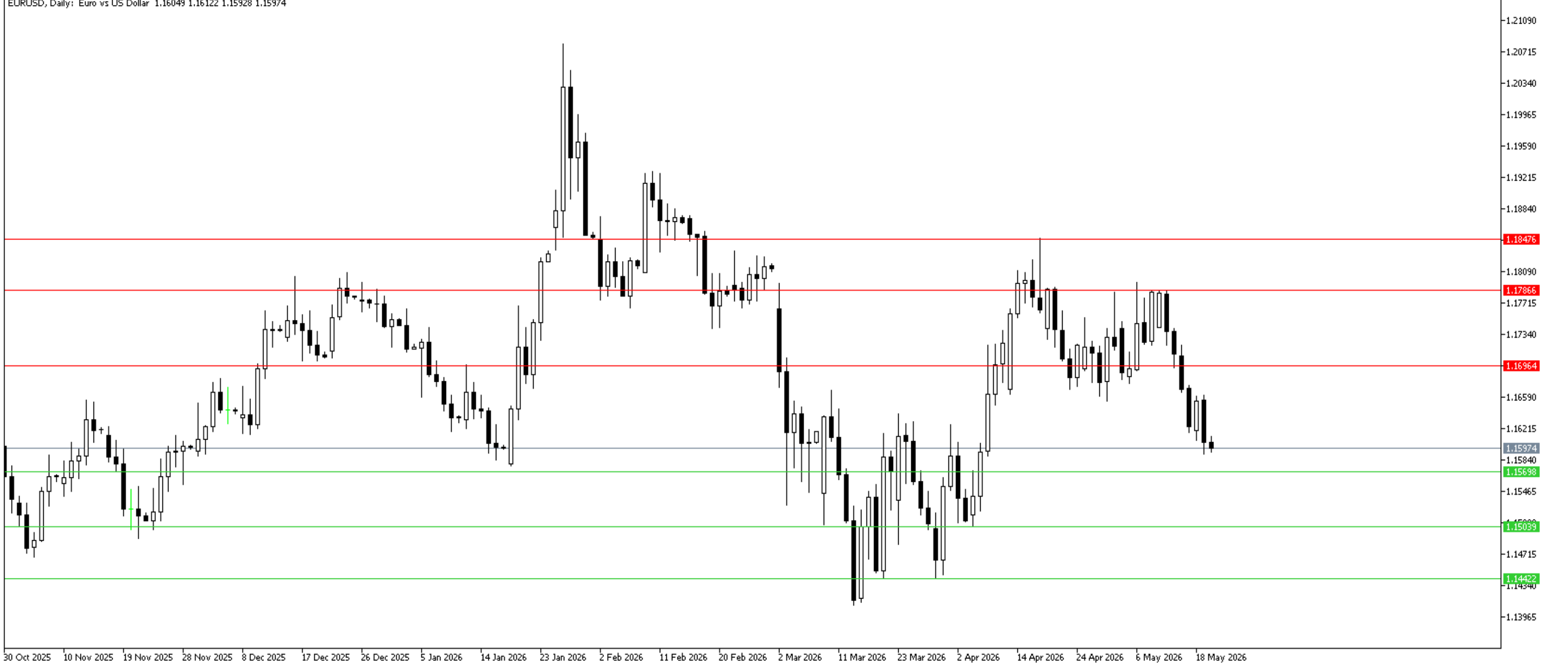


EUR/USD Teknik Analizi

EUR/USD paritesi destek seviyelerine yakın bir fiyatlama göstermektedir. Destek olarak 1,1569, 1,1503, 1,1442 seviyeleri önemli olabilir. Direnç olarak ise 1,1696, 1,1786 ve 1,1847 seviyeleri takip edilebilir.

Dirençler: 1,1696 / 1,1786 / 1,1847

Destekler: 1,1569 / 1,1503 / 1,1442



NAS100 Teknik Analizi

Nasdaq için belirlediğimiz destek seviyesinin kaybı, orta vadeli geri çekilmeye sebep olacaktır. Bu seviyelerden yükseliş beklentisi oluşturulabilir ancak ilgili seviyelerin kaybı ile sıkı bir stop disiplini oluşturulmalıdır. Destek olarak 29364 ve 28722 seviyeleri önemli olabilir.

Dirençler: --

Destekler: 28722



UKOIL Teknik Analizi

Tam anlamıyla petrol krizinin çözülmesi için mutlak bir ateşkes yapılması gerekiyor. Yapılan müzakerelerin sonuçları ve açıklamalar doğrudan fiyatlamayı etkilemeye devam ediyor. Bu sebeple destek ve direnç belirlemeyi riskli buluyoruz. Fiyatlamaya riskli savaş dönemini anımsatacak seviyelerde.

Dirençler: --

Destekler: --



T +90 (212) 370 0370

F +90 (212) 370 0371

arastirma@pusulayatirim.com.tr

Fulya Mah. Büyükdere Cad.
Torun Center No:74A/53
34394 Şişli / İstanbul

YASAL UYARI—Burada yer alan her türlü bilgi, değerlendirme, yorum ve istatistiki şekil ve değerler hazırlandığı tarih itibariyle mevcut piyasa koşulları ve güvenilirliğine inanılan kaynaklardan elde edilerek derlenmiştir. PUSULA Yatırım Menkul Değerler A.Ş. tarafından, karşılığında herhangi bir maddi menfaat temin edilmeksizin, genel anlamda bilgi vermek amacıyla hazırlanmış olup, hiçbir şekilde yönlendirici nitelikte olmayan bilgiler yatırımcılar tarafından danışmanlık faaliyeti olarak kabul edilmemeli ve yatırım kararlarına esas olarak alınmamalıdır. Bu bilgiler, belli bir getirinin sağlanmasına yönelik olarak verilmemekte ve bu yönde herhangi bir şekilde taahhüt veya garantimiz bulunmamaktadır. Bu itibarla bu sayfalarda yer alan ve hiç bir şekilde yönlendirici nitelikte olmayan hususlar hakkında herhangi bir sorumluluğumuz bulunmamaktadır. Gerek bu yayındaki, gerekse bu yayında kullanılan kaynaklardaki hata ve eksikliklerden ve bu yayındaki bilgilerin kullanılması sonucunda yatırımcıların ve/veya ilgili kişilerin uğrayabilecekleri doğrudan ve/veya dolaylı zararlardan, kâr yoksunluğundan manevi zararlardan her ne şekilde ve surette olursa olsun üçüncü kişilerin uğrayabileceği her türlü zararlardan dolayı PUSULA Yatırım Menkul Değerler A.Ş. sorumlu tutulamaz. Burada yer alan yatırım bilgi, yorum ve tavsiyeleri yatırım danışmanlığı kapsamında değildir. Yatırım danışmanlığı hizmeti, yetkili kuruluşlar tarafından kişilerin risk ve getiri tercihleri dikkate alınarak kişiye özel sunulmaktadır. Burada yer alan yorum ve tavsiyeler ise genel niteliktedir. Bu tavsiyeler mali durumunuz ile risk ve getiri tercihlerinize uygun olmayabilir. Bu nedenle, sadece burada yer alan bilgilere dayanılarak yatırım kararı verilmesi beklentilerinize uygun sonuçlar doğurmayabilir.

ÇEKİNCE—Bu rapor tarafımızca doğruluğu kabul edilmiş kaynaklar kullanılarak hazırlanmış olup yatırımcılara kendi oluşturacakları yatırım kararlarında yardımcı olmayı hedeflemekte ve herhangi bir yatırım aracını alma veya satma yönünde yatırımcıların kararlarını etkilemeyi amaçlamamaktadır. Yatırımcıların verecekleri yatırım kararları ile bu raporda bulunan görüş, bilgi ve veriler arasında bir bağlantı kurulamayacağı gibi, söz konusu kararların neticesinde oluşabilecek yanlışlık ve zararlardan kurum çalışanları ile PUSULA Yatırım Menkul Değerler A.Ş.'nin herhangi bir sorumluluğu bulunmamaktadır. Bu rapordaki her türlü iç ce dış piyasa tablo grafikler, bu konularda resmi hizmet veren yetkili üçüncü kişi kurumlardan elde edilmiş olup, PUSULA Yatırım Menkul Değerler A.Ş. tarafından herhangi bir maddi menfaat beklentisi olmaksızın genel anlamda bilgilendirmek amacıyla hazırlanmıştır. Bu raporda bulunan bilgiler belli bir gelirin sağlanmasına yönelik olarak verilmemektedir.

Zarar Olasılığınız:

2026 Yılı 1. Çeyrek Kardaki Hesapların Oransal Dağılımı %21,64 – Zarardaki Hesapların Oransal Dağılımı %78,36