

## 1 HAZİRAN 2026, PAZARTESİ | YURT DIŞI PİYASALAR GÜNLÜK BÜLTEN

## Küresel Enflasyon Verileri

## Enflasyon Verilerinde Normalleşme Görülüyor

Dünya Endeksleri	Son	Günlük F. %
FTSE ALL WORLD INDEX	746,13	0,15%
FTSE ALL WORLD INDEX - EMERGING	755,46	0,55%

Küresel Endeksler	Son	Günlük F. %
NASDAQ 100 INDEX	30.333,18	0,36%
S&P 500 INDEX	7.582,37	0,21%
DOW JONES INDEX	51.032,46	0,72%
DAX INDEX	25.104,70	0,05%
FTSE100 INDEX	10.409,28	-0,16%
ÇİN SHANGHAI COMPOZIT INDEX	4.072,77	0,10%
HANG SENG (HONG KONG) INDEX	25.399,54	0,86%
TOKYO NIKKEI225 INDEX	66.928,81	0,90%

Küresel Vadeli Endeksler	Son	Günlük F. %
NASDAQ100 FUTURE	30.568,25	0,54%
S&P500 FUTURE	7.616,25	0,27%
DOW JONES FUTURE	51.127,00	0,10%
DAX FUTURE	25.154,00	-0,10%

Pariteler	Son	Günlük F. %
USDTRY	45,92	0,15%
EURTRY	53,55	0,17%
EURUSD	1,1652	-0,07%
GBPUSD	1,3464	0,01%
USDGBP	0,7428	-0,05%
USDCAD	1,3808	0,07%
USDJPY	159,4445	0,05%
USDRUB	71,2122	0,28%

Emtialar	Son	Günlük F. %
XAUUSD - ONS ALTIN	4.522,26	-0,40%
XAGUSD - ONS GÜMÜŞ	75,82	0,68%
GLDGR - GRAM ALTIN	6.676,10	-0,25%
XAGGR - GRAM GÜMÜŞ	111,93	0,81%
BRENT PETROL	92,76	1,47%
BUĞDAY	613,50	0,49%
ÇELİK	3.364,09	-0,54%
ŞEKER	14,07	1,01%

Endeks ve Oranlar	Son	Günlük F. %
DXY	99,01	0,06%
TÜRK LİRASI GECELİK FAİZ ORANI	40,00	0,00%
VOLATILITY INDEX	15,31	0,00%
TÜRKİYE 5 YILLIK CDS	--	0,00%

Tahviller	Son	Günlük F. %
TÜRKİYE 2 YILLIK TAHVİL FAİZİ	41,5832	0,02%
TÜRKİYE 5 YILLIK TAHVİL FAİZİ	36,5761	-0,08%
TÜRKİYE 10 YILLIK TAHVİL FAİZİ	31,91	-0,31%
ABD 2 YILLIK TAHVİL FAİZİ	4,04	0,02%
ABD 5 YILLIK TAHVİL FAİZİ	4,18	0,02%
ABD 10 YILLIK TAHVİL FAİZİ	4,47	0,02%

Fed en çok dikkate aldığı enflasyon göstergesi olan Kişisel Tüketim Harcamaları Endeksi, nisan ayında Ortadoğu'daki çatışmaların petrol fiyatlarını tırmandırmasıyla beklentilere paralel olarak %3,5'ten üç yılın zirvesi olan %3,8'e yükselirken gıda ve enerji hariç çekirdek PCE ise %3,2'den %3,3'e çıkarak son iki buçuk yılın en yüksek seviyesine ulaşmıştır. Fiyat baskılarının genele yayılmasıyla birlikte hanehalkı tasarruf oranının nisan ayında %3,2'den %2,6'ya gerilemesi tüketicilerin harcamalarını karşılamak için birikimlerine başvurduğunu gösterirken, tahvil piyasasında Fed'in faiz politikasına duyarlı olan 2 yıllık tahvil getirileri merkez bankasının %3,5 ile %3,75 aralığındaki hedef üst sınırının 25 baz puan üzerinde, %4 civarında seyretmektedir. Enflasyonun yıl sonunda %4'e, çekirdek göstergelerin ise %3'ün üzerine çıkabileceğini öngören New York Fed Başkanı John Williams mevcut faiz seviyesinin korunmasını savunurken; kurulun Lisa Cook ve görüşü güvercinden şahine evrilen Chris Waller gibi üyelerinin enflasyonun düşmemesi halinde faiz artırımına hazır olduklarını belirtmesi ve Susan Collins, Lorie Logan, Neel Kashkari ile Beth Hammack dahil toplam beş üyenin karar metninde sonraki adımın bir faiz indirimi veya artırımını olabileceğine yönelik çift yönlü bir dil kullanılmasını istemesi, piyasalarda bu yıl içinde yeni bir faiz artışı olasılığına dair endişeleri artırmaktadır. Endişeler devam etse de bekle gör stratejisinin devam ettiğini hatırlatmakta fayda olacaktır.

Almanya'da mayıs ayına ilişkin öncü veriler, yıllık enflasyon oranının nisan ayındaki %2,9 seviyesinden %2,6'ya gerilediğini, tüketici fiyat endeksinin (TÜFE) ise bir önceki aya kıyasla %0,2 düştüğünü göstermektedir. Gıda ve enerji fiyatlarının dahil edilmediği çekirdek enflasyonun yıllık bazda %2,5 olarak gerçekleştiği bu dönemde; nisan ayında %10,1 artış gösteren enerji fiyatlarındaki yıllık yükselişin mayısta %6,6 seviyesine gerilemesi enflasyondaki yavaşlamanın ana sürücüsü olmuş, gıda fiyatlarındaki artış ise yıllık %0,4 ile sınırlı kalmıştır. Hizmet sektörü fiyat artışlarının yıllık %3,1 seviyesinde seyrettiği mayıs ayında, Euro Bölgesi ile uyumlu Avrupa para politikası çerçevesinde hesaplanan harmonize tüketici fiyat endeksi ise bir önceki yılın aynı dönemine göre %2,7 artış kaydederken, aylık bazda %0,1 oranında bir azalış sergilemiştir.

Avustralya'da nisan ayında aylık tüketici fiyat endeksi (TÜFE), hükümetin akaryakıt vergisini yarıya indirmesiyle akaryakıt fiyatlarının %7 düşmesinin etkisiyle %0,4 artmış; yıllık manşet enflasyon ise %4,6'dan %4,2'ye gerileyerek sırasıyla %0,6 ve %4,4 olan piyasa beklentilerinin altında kalmıştır. Buna karşılık, Hürmüz Boğazı'ndaki tıkanıklık ve yüksek petrol maliyetlerinin geniş ekonomiye yansımalarıyla lojistik maliyetleri artmış, posta hizmetleri %12,4 ve yeni konut inşaatları %4,7 yükselirken, çekirdek enflasyon göstergesi aylık %0,3 artışla yıllık bazda %3,4'e ulaşarak 2024 sonundan bu yana en yüksek seviyesine çıkmış ve Merkez Bankası'nın %2-3 olan hedef bandının üzerinde kalmaya devam etmiştir. Beklentilerin altındaki manşet verilerin ardından nisan ayında işsizlik oranının beklenmedik şekilde son 4,5 yılın zirvesi olan %4,5'e tırmanmasıyla birlikte piyasalar, bu yıl faizleri üç kez artırarak %4,35'e çıkararak RBA'nın ağustos ayında yeni bir faiz artırımına gitme olasılığını %51'den %40'a düşürmüştür.

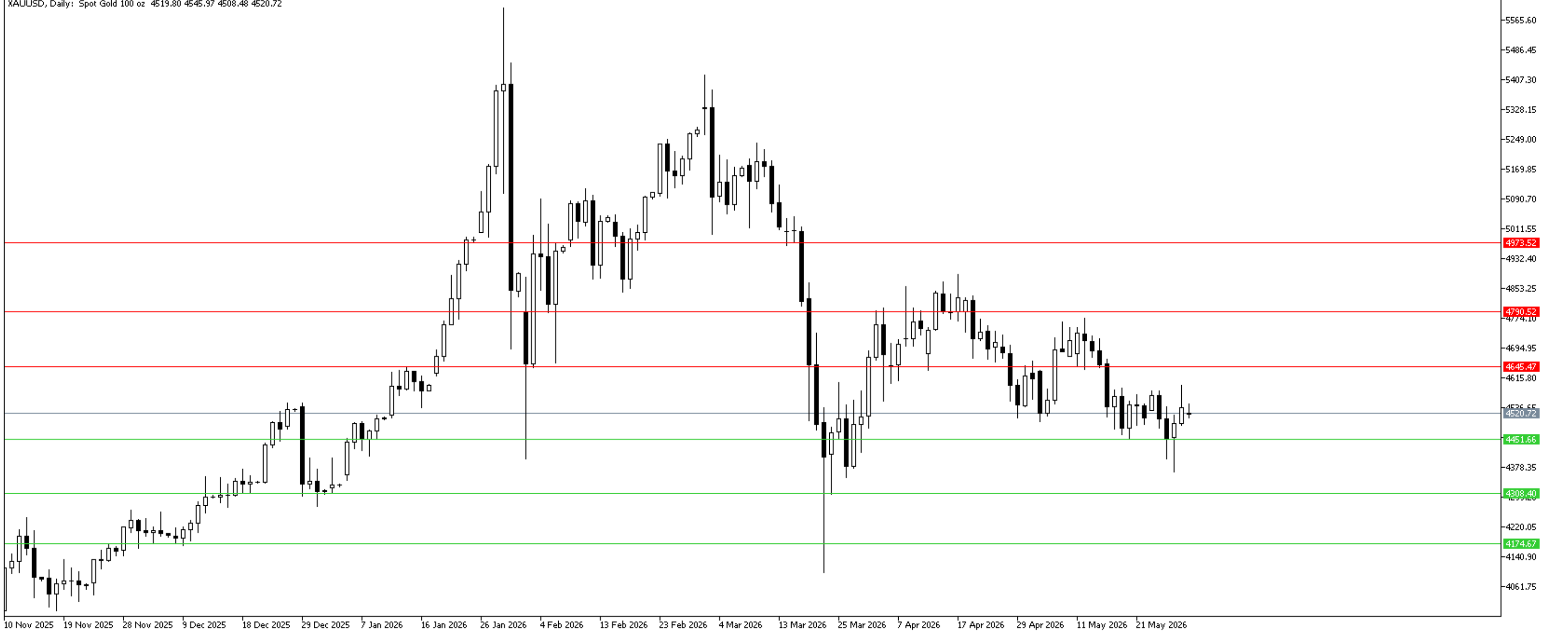
Saat	Öne Çıkan Ekonomik Gelişmeler	Beklenen	Önceki
03:30	Japonya İmalat Satın Alma Müdürleri Endeksi (PMI) (May)	--	54,5
04:45	Çin Caixin İmalat Satın Alma Müdürleri Endeksi (PMI) (Aylık)	--	52,2
10:55	Almanya İmalat Satın Alma Müdürleri Endeksi (PMI) (May)	--	49,9
11:00	Euro Bölgesi İmalat Satın Alma Müdürleri Endeksi (PMI) (M)	--	51,4
11:30	İngiltere İmalat Satın Alma Müdürleri Endeksi (PMI) (May)	--	53,7
17:00	ABD ISM İmalat Satın Alma Müdürleri Endeksi (PMI) (May)	--	52,7

## XAUUSD - Altın Teknik Analizi

Altın fiyatında destek seviyesi test edilse de henüz fiyatlama kuvvetlenmiş durumda değil. Geçtiğimiz haftanın zirvesi aşılana denk trend oluşumunda söz etmek doğru olmayacaktır. Direnç olarak 4645, 4790, 4973 seviyeleri önemli olabilir. Destek olarak ise 4451, 4308, 4174 seviyeleri takip edilebilir.

**Dirençler: 4645 / 4790 / 4973**

**Destekler: 4451 / 4308 / 4174**

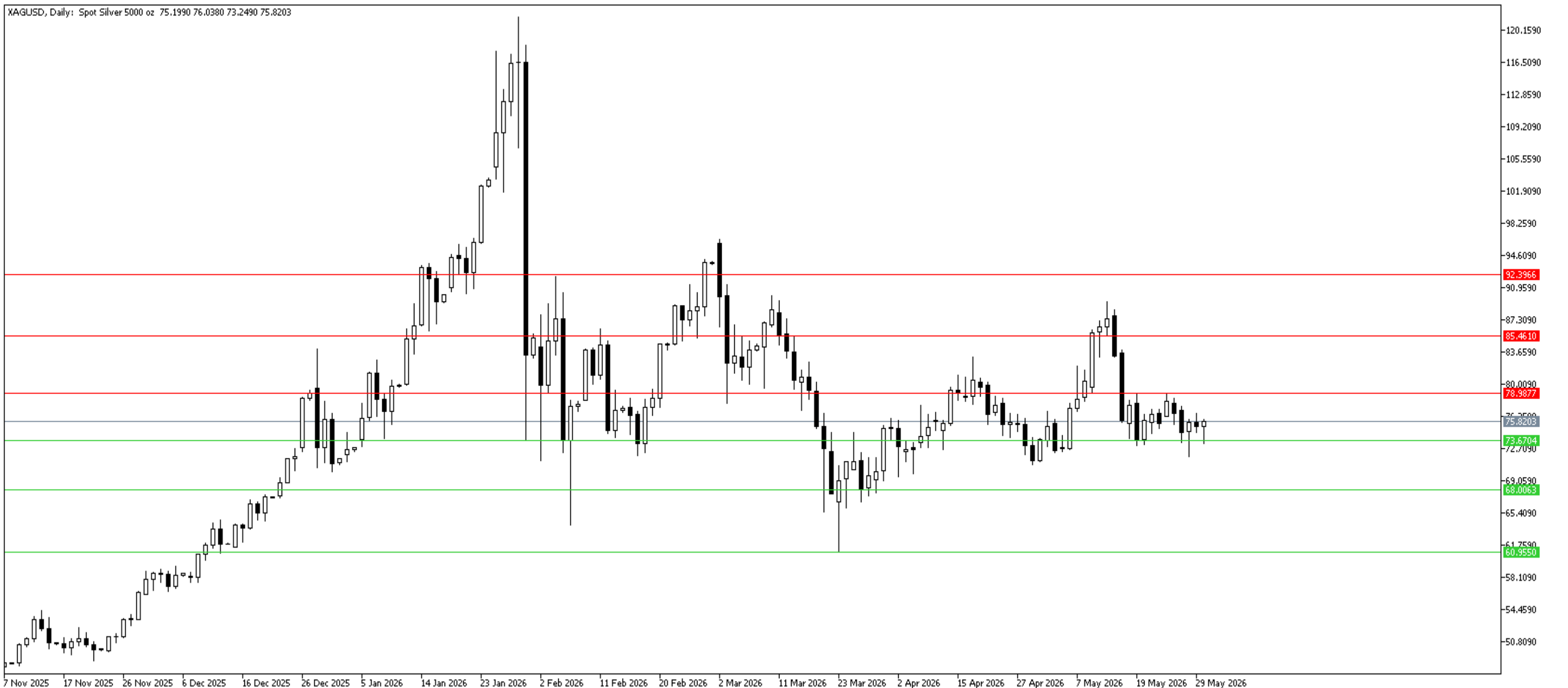


## XAGUSD Teknik Analizi

Gümüş fiyatı da destek seviyesine kadar çekilmiş ve hafif bir toparlanma göstermiştir. Direnç olarak 78,98, 85,49, 92,36 seviyeleri önemli olabilir. Destek olarak 73,67, 68,00, 60,95 seviyeleri takip edilebilir.

**Dirençler: 78,98 / 85,49 / 92,36**

**Destekler: 73,67 / 68,00 / 60,95**

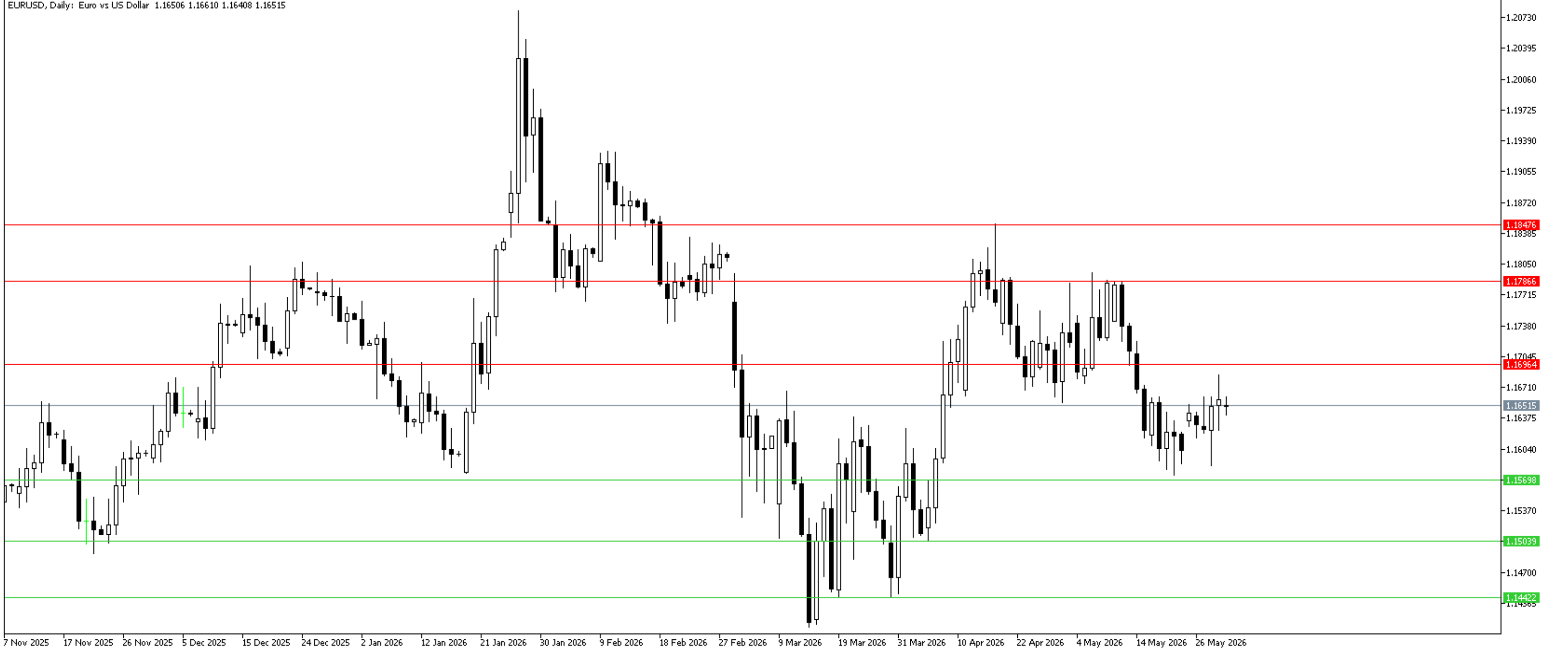


## EUR/USD Teknik Analizi

EUR/USD paritesi destek seviyesinden güç alarak hızlı bir toparlanma gösterse de henüz direnç seviyesini aşabilmiş değildir.. Destek olarak 1,1569, 1,1503, 1,1442 seviyeleri önemli olabilir. Direnç olarak ise 1,1696, 1,1786 ve 1,1847 seviyeleri takip edilebilir.

**Dirençler: 1,1696 / 1,1786 / 1,1847**

**Destekler: 1,1569 / 1,1503 / 1,1442**

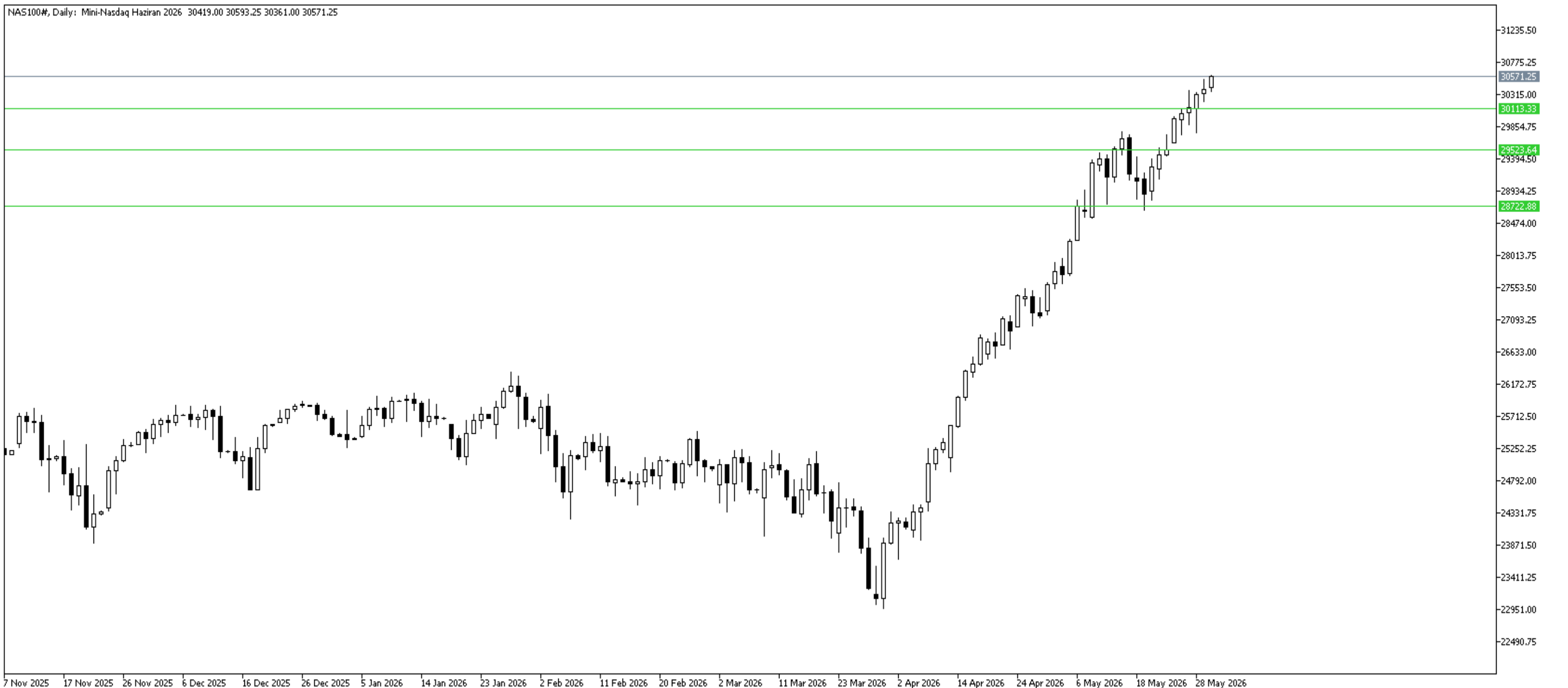


## NAS100 Teknik Analizi

Nasdaq trendi devam ediyor. Fiyatlamının yeni bacağına henüz bir zayıflık emaresi gözlemlenmiyor. Destek olarak 30113, 29523, 28722 seviyeleri takip edilebilir.

**Dirençler: --**

**Destekler: 30113 / 29523 / 28722**



## UKOIL Teknik Analizi

Tam anlamıyla petrol krizinin çözülmesi için mutlak bir ateşkes yapılması gerekiyor. Yapılan müzakerelerin sonuçları ve açıklamalar doğrudan fiyatlamayı etkilemeye devam ediyor. Bu sebeple destek ve direnç belirlemeyi riskli buluyoruz. Fiyatlamaya, savaşın geneline kıyasla ılımlı bölgelerde seyrediyor.

**Dirençler: --**

**Destekler: --**



T +90 (212) 370 0370

F +90 (212) 370 0371

[arastirma@pusulayatirim.com.tr](mailto:arastirma@pusulayatirim.com.tr)

Fulya Mah. Büyükdere Cad.  
Torun Center No:74A/53  
34394 Şişli / İstanbul

**YASAL UYARI**—Burada yer alan her türlü bilgi, değerlendirme, yorum ve istatistiki şekil ve değerler hazırlandığı tarih itibarıyla mevcut piyasa koşulları ve güvenilirliğine inanılan kaynaklardan elde edilerek derlenmiştir. PUSULA Yatırım Menkul Değerler A.Ş. tarafından, karşılığında herhangi bir maddi menfaat temin edilmeksizin, genel anlamda bilgi vermek amacıyla hazırlanmış olup, hiçbir şekilde yönlendirici nitelikte olmayan bilgiler yatırımcılar tarafından danışmanlık faaliyeti olarak kabul edilmemeli ve yatırım kararlarına esas olarak alınmamalıdır. Bu bilgiler, belli bir getirinin sağlanmasına yönelik olarak verilmemekte ve bu yönde herhangi bir şekilde taahhüt veya garantimiz bulunmamaktadır. Bu itibarla bu sayfalarda yer alan ve hiç bir şekilde yönlendirici nitelikte olmayan hususlar hakkında herhangi bir sorumluluğumuz bulunmamaktadır. Gerek bu yayındaki, gerekse bu yayında kullanılan kaynaklardaki hata ve eksikliklerden ve bu yayındaki bilgilerin kullanılması sonucunda yatırımcıların ve/veya ilgili kişilerin uğrayabilecekleri doğrudan ve/veya dolaylı zararlardan, kâr yoksunluğundan manevi zararlardan her ne şekilde ve surette olursa olsun üçüncü kişilerin uğrayabileceği her türlü zararlardan dolayı PUSULA Yatırım Menkul Değerler A.Ş. sorumlu tutulamaz. Burada yer alan yatırım bilgi, yorum ve tavsiyeleri yatırım danışmanlığı kapsamında değildir. Yatırım danışmanlığı hizmeti, yetkili kuruluşlar tarafından kişilerin risk ve getiri tercihleri dikkate alınarak kişiye özel sunulmaktadır. Burada yer alan yorum ve tavsiyeler ise genel niteliktedir. Bu tavsiyeler mali durumunuz ile risk ve getiri tercihlerinize uygun olmayabilir. Bu nedenle, sadece burada yer alan bilgilere dayanarak yatırım kararı verilmesi beklentilerinize uygun sonuçlar doğurmayabilir.

**ÇEKİNCE**—Bu rapor tarafımızca doğruluğu kabul edilmiş kaynaklar kullanılarak hazırlanmış olup yatırımcılara kendi oluşturacakları yatırım kararlarında yardımcı olmayı hedeflemekte ve herhangi bir yatırım aracını alma veya satma yönünde yatırımcıların kararlarını etkilemeyi amaçlamamaktadır. Yatırımcıların verecekleri yatırım kararları ile bu raporda bulunan görüş, bilgi ve veriler arasında bir bağlantı kurulamayacağı gibi, söz konusu kararların neticesinde oluşabilecek yanlışlık ve zararlardan kurum çalışanları ile PUSULA Yatırım Menkul Değerler A.Ş.'nin herhangi bir sorumluluğu bulunmamaktadır. Bu rapordaki her türlü iç ce dış piyasa tablo grafikler, bu konularda resmi hizmet veren yetkili üçüncü kişi kurumlardan elde edilmiş olup, PUSULA Yatırım Menkul Değerler A.Ş. tarafından herhangi bir maddi menfaat beklentisi olmaksızın genel anlamda bilgilendirmek amacıyla hazırlanmıştır. Bu raporda bulunan bilgiler belli bir gelirin sağlanmasına yönelik olarak verilmemektedir.

**Zarar Olasılığınız:**

**2026 Yılı 1. Çeyrek Kardaki Hesapların Oransal Dağılımı %21,64 – Zarardaki Hesapların Oransal Dağılımı %78,36**