

2 HAZİRAN 2026, SALI | YURT DIŐI PİYASALAR GÜNLÜK BÜLTEN

ABD PMI Verileri Beklenti Üzeri

Genişleme Olsa Da Piyasalar Temkinli

Dünya Endeksleri	Son	Günlük F. %
FTSE ALL WORLD INDEX	745,97	0,03%
FTSE ALL WORLD INDEX - EMERGING	759,85	1,10%

Küresel Endeksler	Son	Günlük F. %
NASDAQ 100 INDEX	30.513,86	0,60%
S&P 500 INDEX	7.601,46	0,28%
DOW JONES INDEX	51.078,88	0,09%
DAX INDEX	25.003,04	-0,40%
FTSE100 INDEX	10.338,95	-0,68%
ÇİN SHANGHAI COMPOZIT INDEX	4.077,34	0,48%
HANG SENG (HONG KONG) INDEX	25.852,29	1,79%
TOKYO NIKKEI225 INDEX	66.409,38	-0,78%

Küresel Vadeli Endeksler	Son	Günlük F. %
NASDAQ100 FUTURE	30.461,00	-0,34%
S&P500 FUTURE	7.592,50	-0,27%
DOW JONES FUTURE	50.951,00	-0,36%
DAX FUTURE	25.148,00	0,49%

Pariteler	Son	Günlük F. %
USDTRY	45,93	0,07%
EURTRY	53,50	0,22%
EURUSD	1,1638	0,05%
GBPUSD	1,3465	-0,01%
USDGBP	0,7427	-0,08%
USDCAD	1,3843	0,02%
USDJPY	159,7275	0,04%
USDRUB	72,0043	0,01%

Emtialar	Son	Günlük F. %
XAUUSD - ONS ALTIN	4.520,68	0,80%
XAGUSD - ONS GÜMÜŐ	76,07	1,66%
GLDGR - GRAM ALTIN	6.675,84	0,87%
XAGGR - GRAM GÜMÜŐ	112,33	1,74%
BRENT PETROL	93,66	-1,36%
BUĞDAY	603,25	-0,90%
ÇELİK	3.400,70	1,09%
ŐEKER	14,42	2,56%

Endeks ve Oranlar	Son	Günlük F. %
DX	99,15	-0,06%
TÜRK LİRASI GECELİK FAİZ ORANI	40,00	0,00%
VOLATILITY INDEX	16,06	0,00%
TÜRKİYE 5 YILLIK CDS	--	0,00%

Tahviller	Son	Günlük F. %
TÜRKİYE 2 YILLIK TAHVİL FAİZİ	42,8697	-5,20%
TÜRKİYE 5 YILLIK TAHVİL FAİZİ	37,3055	1,99%
TÜRKİYE 10 YILLIK TAHVİL FAİZİ	30,2516	3,09%
ABD 2 YILLIK TAHVİL FAİZİ	4,03	0,00%
ABD 5 YILLIK TAHVİL FAİZİ	4,15	0,00%
ABD 10 YILLIK TAHVİL FAİZİ	4,44	-0,02%

Amerika Birleşik Devletleri'nde imalat sanayisi mayıs ayında üst üste beşinci ayda da büyüme kaydederek son dört yılın en uzun süreli yükseliş serisine imza atmış ve ISM tarafından açıklanan imalat endeksi nisan ayındaki 52,7 seviyesinden Mayıs 2022'den bu yana en yüksek nokta olan 54,0'e tırmanmıştır. Sektördeki yaklaşık 13 milyon çalışanı yakından ilgilendiren bu olumlu büyümeye rağmen, ABD borsalarının rekor seviyelerine yakın seyrettiği bu dönemde iş dünyası liderleri; Trump yönetiminin gümrük tarifeleri, İran savaşı nedeniyle Hürmüz Boğazı'nın kapanması, yükselen petrol fiyatları, artan enflasyonist baskılar ve tedarik zincirindeki kesintiler sebebiyle geleceğe yönelik derin bir belirsizlik ve endişe taşımaktadır.

Çin'de mayıs ayına ilişkin resmi imalat sanayi satın alma yöneticileri endeksi (PMI), nisan ayındaki 50,3 seviyesinden 3 ayın en düşük noktası olan 50,0 nötr eşğine gerilerken; yeni siparişlerin 49,9'a ve yeni ihracat siparişlerinin 48,6'ya düşerek daralma bölgesine geçmesi iç talepteki zayıflığı, ihracat odaklı firmaları ölçen RatingDog PMI verisinin ise beklentileri aşarak 51,8 seviyesinde gerçekleşmesi dış talebin daha güçlü kalmaya devam ettiğini göstermektedir. İmalat tarafında hammadde satın alma fiyatlarının 60,5 ve fabrika çıkış fiyatlarının %51,9 ile yüksek seyrederek reflasyon eğilimini sürdürdüğü bu dönemde; resmi dış imalat (hizmet) PMI verisi nisan ayındaki 49,4 seviyesinden beklenmedik şekilde 50,1'e yükselerek yeniden genişleme bölgesine adım atmıştır. Hizmet sektöründe iş beklentilerinin 54,8, girdi fiyatlarının 52,2 seviyesinde olduğu mayıs ayında; yeni siparişlerin 45,0 ve yeni ihracat siparişlerinin 48,1 ile daralma alanında kalmaya devam etmesi ve satış fiyatlarının 48,8 değerini alarak üst üste 32. ayda da 50 eşğinin altında seyretmesi, artan maliyetlerin tüketicilere yansıtılmadığı kırılğan bir ekonomik görünüme işaret etmektedir.

Eski ABD Merkez Bankası Başkanı Jerome Powell, 31 Mayıs 2026'da Boston'daki John F. Kennedy Cesaret Ödülü töreninde yaptığı konuşmada, Başkan Donald Trump'ın kurumsal bağımsızlığa yönelik ısrarlı saldırılarına karşı para politikasının siyasallaştırılmaması gerektiği uyarısında bulunarak Fed'in mevcut dönemde ciddi bir stres testinden geçtiğini belirtmiştir. Geçtiğimiz ay başkanlık görevinden ayrılmasına rağmen Fed Yönetim Kurulu'nun yedi üyesinden biri olarak kalmaya devam eden Powell, Kongre'nin merkez bankasını siyasi baskılardan koruma kararının kamu yararına hizmet ettiğini vurgularken; Trump yönetiminin faizlerin daha sert düşürülmesi talebiyle kendisine yönelik görevden alma tehditleri, Fed binalarının yenilenmesine dair kongre ifadeleri üzerinden açılan kısa ömürlü ceza soruşturması ve Vali Lisa Cook'un asılsız iddialarla görevden alınmaya çalışılması gibi adımların Fed'in onlarca yılda inşa edilen güvenilirliğini yok edebileceğine dikkat çekmiştir.

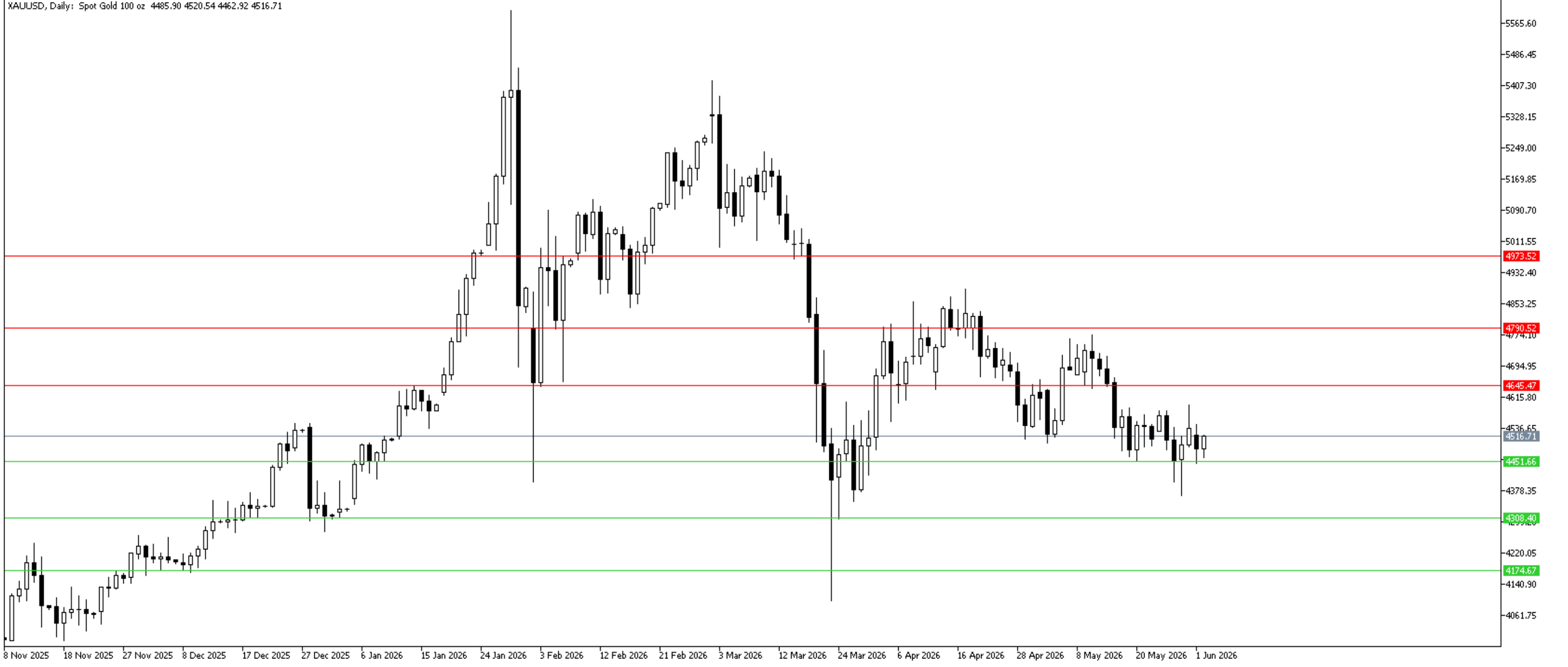
Saat	Öne Çıkan Ekonomik Gelişmeler	Beklenen	Önceki
12:00	Euro Bölgesi Öncü Tüketici Fiyat Endeksi (TÜFE) (Yıllık) (May)	--	3,00%
14:00	22 Mayıs ile biten haftanın banka istatistikleri	--	--
17:00	ABD İş İmkanları ve Personel Değişim Oranı (JOLTS) (Nis)	--	6,866k

XAUUSD - Altın Teknik Analizi

Altın fiyatında destek seviyesi test edilse de henüz fiyatlama kuvvetlenmiş durumda değil. Geçtiğimiz haftanın zirvesi aşılana denk trend oluşumunda söz etmek doğru olmayacaktır. Direnç olarak 4645, 4790, 4973 seviyeleri önemli olabilir. Destek olarak ise 4451, 4308, 4174 seviyeleri takip edilebilir.

Dirençler: 4645 / 4790 / 4973

Destekler: 4451 / 4308 / 4174

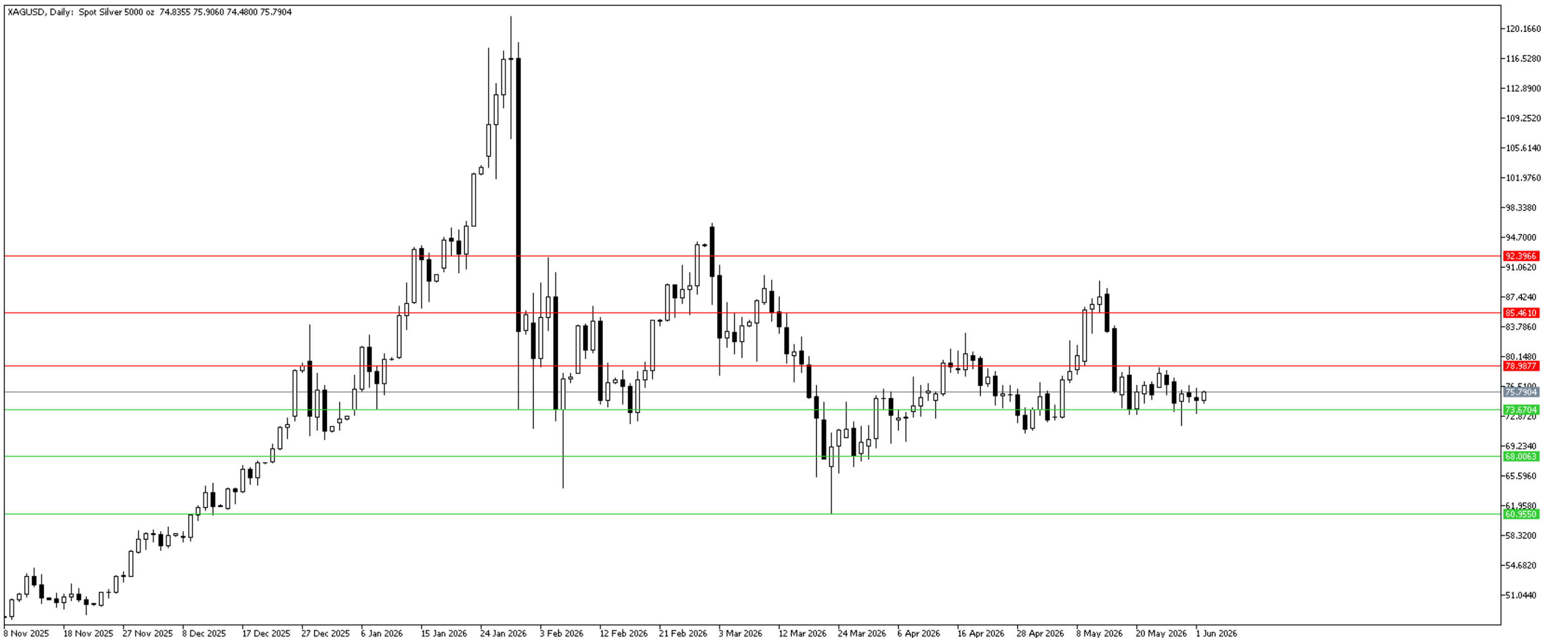


XAGUSD Teknik Analizi

Gümüş fiyatı da destek seviyesine kadar çekilmiş ve hafif bir toparlanma göstermiştir. Direnç olarak 78,98, 85,49, 92,36 seviyeleri önemli olabilir. Destek olarak 73,67, 68,00, 60,95 seviyeleri takip edilebilir.

Dirençler: 78,98 / 85,49 / 92,36

Destekler: 73,67 / 68,00 / 60,95

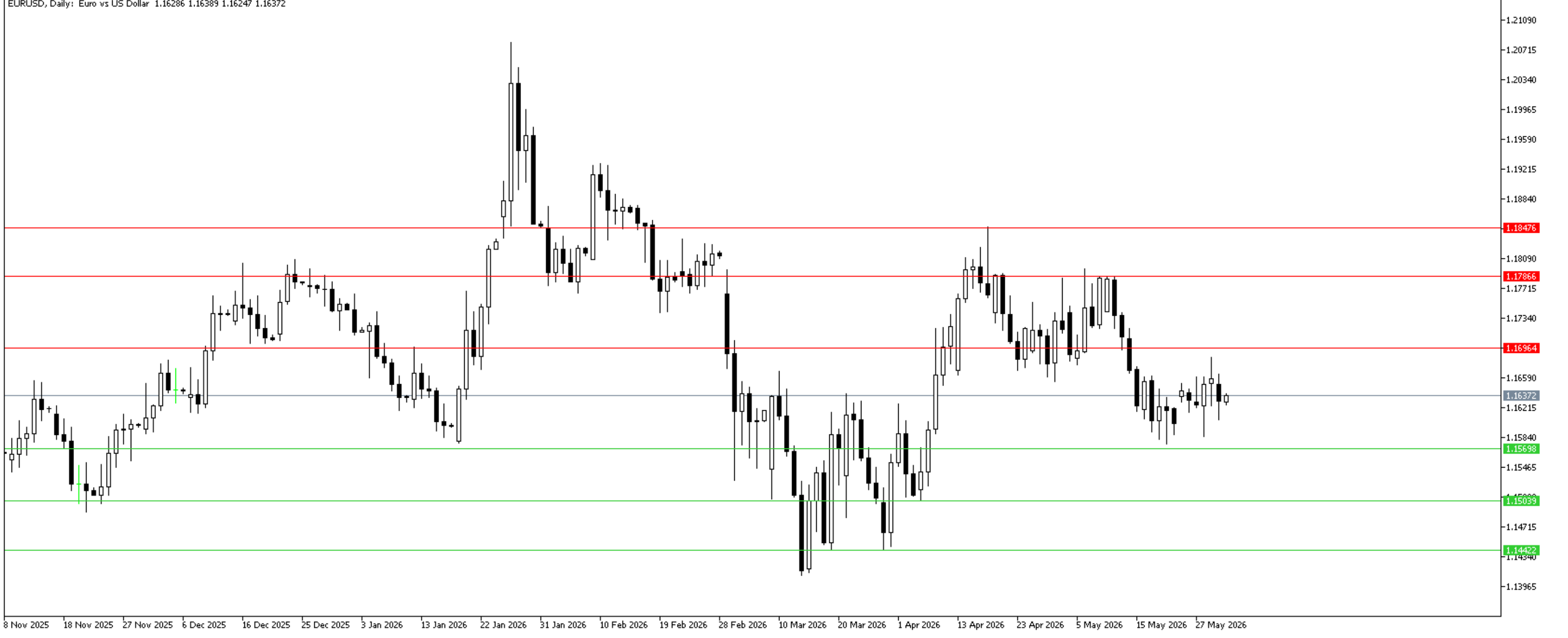


EUR/USD Teknik Analizi

EUR/USD paritesi destek seviyesinden güç alarak hızlı bir toparlanma gösterse de henüz direnç seviyesini aşabilmiş değildir. Destek olarak 1,1569, 1,1503, 1,1442 seviyeleri önemli olabilir. Direnç olarak ise 1,1696, 1,1786 ve 1,1847 seviyeleri takip edilebilir.

Dirençler: 1,1696 / 1,1786 / 1,1847

Destekler: 1,1569 / 1,1503 / 1,1442

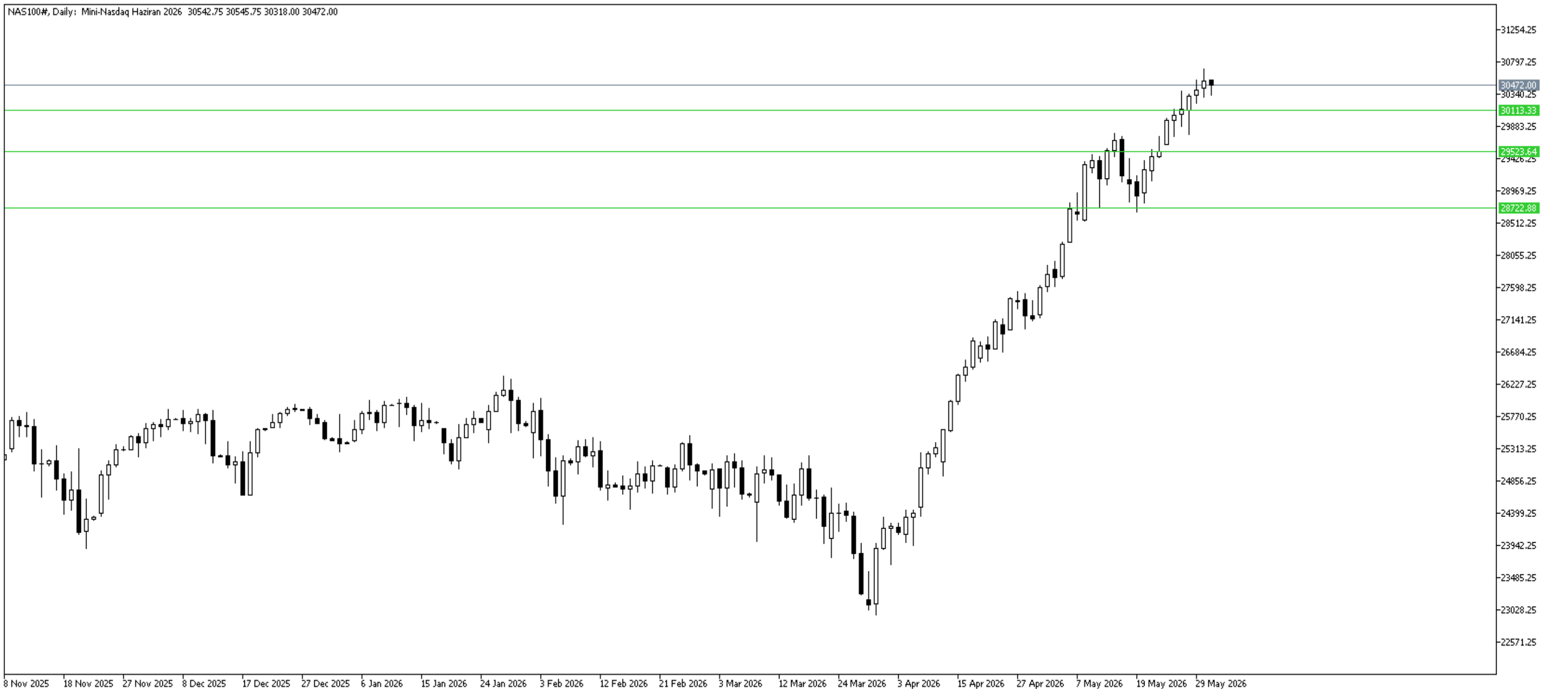


NAS100 Teknik Analizi

Nasdaq trendi devam ediyor. Fiyatlamının yeni bacağına henüz bir zayıflık emaresi gözlemlenmiyor. Destek olarak 30113, 29523, 28722 seviyeleri takip edilebilir.

Dirençler: --

Destekler: 30113 / 29523 / 28722



UKOIL Teknik Analizi

Tam anlamıyla petrol krizinin çözülmesi için mutlak bir ateşkes yapılması gerekiyor. Yapılan müzakerelerin sonuçları ve açıklamalar doğrudan fiyatlamayı etkilemeye devam ediyor. Bu sebeple destek ve direnç belirlemeyi riskli buluyoruz. Fiyatlamaya, savaşın geneline kıyasla ılımlı bölgelerde seyrediyor.

Dirençler: --

Destekler: --



T +90 (212) 370 0370

F +90 (212) 370 0371

arastirma@pusulayatirim.com.tr

Kısıklı Mah. Seher Yeli Sokak
Dış Kapı No: 4 İç Kapı No: 2
Üsküdar / İstanbul

YASAL UYARI—Burada yer alan her türlü bilgi, değerlendirme, yorum ve istatistiki şekil ve değerler hazırlandığı tarih itibarıyla mevcut piyasa koşulları ve güvenilirliğine inanılan kaynaklardan elde edilerek derlenmiştir. PUSULA Yatırım Menkul Değerler A.Ş. tarafından, karşılığında herhangi bir maddi menfaat temin edilmeksizin, genel anlamda bilgi vermek amacıyla hazırlanmış olup, hiçbir şekilde yönlendirici nitelikte olmayan bilgiler yatırımcılar tarafından danışmanlık faaliyeti olarak kabul edilmemeli ve yatırım kararlarına esas olarak alınmamalıdır. Bu bilgiler, belli bir getirinin sağlanmasına yönelik olarak verilmemekte ve bu yönde herhangi bir şekilde taahhüt veya garantimiz bulunmamaktadır. Bu itibarla bu sayfalarda yer alan ve hiç bir şekilde yönlendirici nitelikte olmayan hususlar hakkında herhangi bir sorumluluğumuz bulunmamaktadır. Gerek bu yayındaki, gerekse bu yayında kullanılan kaynaklardaki hata ve eksikliklerden ve bu yayındaki bilgilerin kullanılması sonucunda yatırımcıların ve/veya ilgili kişilerin uğrayabilecekleri doğrudan ve/veya dolaylı zararlardan, kâr yoksunluğundan manevi zararlardan her ne şekilde ve surette olursa olsun üçüncü kişilerin uğrayabileceği her türlü zararlardan dolayı PUSULA Yatırım Menkul Değerler A.Ş. sorumlu tutulamaz. Burada yer alan yatırım bilgi, yorum ve tavsiyeleri yatırım danışmanlığı kapsamında değildir. Yatırım danışmanlığı hizmeti, yetkili kuruluşlar tarafından kişilerin risk ve getiri tercihleri dikkate alınarak kişiye özel sunulmaktadır. Burada yer alan yorum ve tavsiyeler ise genel niteliktedir. Bu tavsiyeler mali durumunuz ile risk ve getiri tercihlerinize uygun olmayabilir. Bu nedenle, sadece burada yer alan bilgilere dayanarak yatırım kararı verilmesi beklentilerinize uygun sonuçlar doğurmayabilir.

ÇEKİNCE—Bu rapor tarafımızca doğruluğu kabul edilmiş kaynaklar kullanılarak hazırlanmış olup yatırımcılara kendi oluşturacakları yatırım kararlarında yardımcı olmayı hedeflemekte ve herhangi bir yatırım aracını alma veya satma yönünde yatırımcıların kararlarını etkilemeyi amaçlamamaktadır. Yatırımcıların verecekleri yatırım kararları ile bu raporda bulunan görüş, bilgi ve veriler arasında bir bağlantı kurulamayacağı gibi, söz konusu kararların neticesinde oluşabilecek yanlışlık ve zararlardan kurum çalışanları ile PUSULA Yatırım Menkul Değerler A.Ş.'nin herhangi bir sorumluluğu bulunmamaktadır. Bu rapordaki her türlü iç ve dış piyasa tablo grafikler, bu konularda resmi hizmet veren yetkili üçüncü kişi kurumlardan elde edilmiş olup, PUSULA Yatırım Menkul Değerler A.Ş. tarafından herhangi bir maddi menfaat beklentisi olmaksızın genel anlamda bilgilendirmek amacıyla hazırlanmıştır. Bu raporda bulunan bilgiler belli bir gelirin sağlanmasına yönelik olarak verilmemektedir.

Zarar Olasılığınız:

2026 Yılı 1. Çeyrek Kardaki Hesapların Oransal Dağılımı %21,64 – Zarardaki Hesapların Oransal Dağılımı %78,36