

## 4 HAZİRAN 2026, PERŞEMBE | YURT DIŐI PİYASALAR GÜNLÜK BÜLTEN

## ABD Özel Sektör İstihdamı Kuvvetli

## İstihdam Artışı Kuvvetli Gelirken Gözler Cuma Gününe Çevrildi

Dünya Endeksleri	Son	Günlük F. %
FTSE ALL WORLD INDEX	742,33	-0,28%
FTSE ALL WORLD INDEX - EMERGING	748,58	-0,64%

Küresel Endeksler	Son	Günlük F. %
NASDAQ 100 INDEX	30.571,24	-0,29%
S&P 500 INDEX	7.561,33	-0,64%
DOW JONES INDEX	50.687,07	-1,21%
DAX INDEX	24.795,94	-1,31%
FTSE100 INDEX	10.332,30	-0,40%
ÇİN SHANGHAI COMPOZIT INDEX	4.060,76	-0,35%
HANG SENG (HONG KONG) INDEX	25.272,41	-1,41%
TOKYO NIKKEI225 INDEX	67.445,93	-1,40%

Küresel Vadeli Endeksler	Son	Günlük F. %
NASDAQ100 FUTURE	30.479,00	-0,50%
S&P500 FUTURE	7.543,25	-0,38%
DOW JONES FUTURE	50.796,00	-0,01%
DAX FUTURE	24.756,00	-0,33%

Pariteler	Son	Günlük F. %
USDTRY	45,98	0,02%
EURTRY	53,49	0,35%
EURUSD	1,1606	0,07%
GBPUSD	1,3423	0,04%
USDGBP	0,7450	-0,04%
USDCAD	1,3909	0,08%
USDJPY	159,9305	-0,10%
USDRUB	73,7497	0,01%

Emtialar	Son	Günlük F. %
XAUUSD - ONS ALTIN	4.472,03	0,85%
XAGUSD - ONS GÜMÜŐ	73,45	1,03%
GLDGR - GRAM ALTIN	6.610,24	0,87%
XAGGR - GRAM GÜMÜŐ	108,58	1,06%
BRENT PETROL	96,44	-0,87%
BUĐDAY	583,00	-0,72%
ÇELİK	3.436,28	-1,90%
ŐEKER	14,22	-1,11%

Endeks ve Oranlar	Son	Günlük F. %
DXY	99,45	-0,02%
TÜRK LİRASI GECELİK FAİZ ORANI	39,99	0,00%
VOLATILITY INDEX	16,05	0,00%
TÜRKİYE 5 YILLIK CDS	--	0,00%

Tahviller	Son	Günlük F. %
TÜRKİYE 2 YILLIK TAHVİL FAİZİ	42,5344	-3,44%
TÜRKİYE 5 YILLIK TAHVİL FAİZİ	37,0558	0,60%
TÜRKİYE 10 YILLIK TAHVİL FAİZİ	29,4414	-0,39%
ABD 2 YILLIK TAHVİL FAİZİ	4,08	0,00%
ABD 5 YILLIK TAHVİL FAİZİ	4,21	0,00%
ABD 10 YILLIK TAHVİL FAİZİ	4,49	0,00%

Amerika Birleşik Devletleri'nde özel sektör istihdamı, mayıs ayında nisan ayındaki 105 binlik seviyeden 122.000'e yükselerek 110 binlik piyasa beklentisini aşmış ve Ocak 2025'ten bu yana en güçlü aylık performansını sergilemiştir. İstihdam artışının sadece sağlıklı sınırlı kalmayıp genele yayıldığı bu dönemde eğitim ve sağlık hizmetleri 57 bin, ticaret, taşımacılık ve kamu hizmetleri 36 bin, profesyonel ve iş hizmetleri 11 bin, inşaat ile eğlence ve konaklama sektörleri ise 8'er bin yeni iş sağlarken, yapay zekanın etkisiyle bilgi hizmetleri 9 bin, doğal kaynaklar ve madencilik sektörü ise 3 bin istihdam kaybetmiştir. Ölçek bazında 50'den az çalışanı olan küçük işletmelerin 67 bin yeni işe alımla büyüme kulvarına liderlik ettiği, mevcut işini koruyanların yıllık maaş artışının %4,4'te sabit kaldığı, iş değiştirenlerin ücret artışının ise %6,5'e hafif gerilediği bu süreçte Fed'in 16-17 haziran tarihlerindeki kritik faiz toplantısı öncesinde piyasalar, cuma günü açıklanacak resmi tarım dışı istihdam verisinde 85 bin artış ve işsizlik oranının %4,3 seviyesinde sabit kalmasını beklerken, politika faizinin de %3,5 ile %3,75 aralığında korunacağına kesin gözüyle bakmaktadır.

Amerika Birleşik Devletleri'nde imalat dışı ekonomik aktivitenin en önemli göstergesi olan ISM Hizmet PMI verisi, mayıs ayında nisan ayına kıyasla 0,9 puan artarak 54,5 seviyesine yükselmiş ve büyüme bölgesindeki artış trendini neredeyse ikinci yılına taşımıştır. İş faaliyetleri endeksinin üst üste ikinci ayda da yükselerek güçlü talep ve üretime işaret eden 57,7 değerini aldığı, yeni siparişlerin ise gelecekteki aktivitenin sağlıklı kalacağını teyit ederek 57,3'e tırmandığı bu dönemde; istihdam endeksi 47,9'a gerileyerek üst üste üçüncü ayda da daralmasını sürdürmüş ve şirketlerin güçlü talebe rağmen yeni personel istihdam etmekteki isteksizliğini ortaya koymuştur. Hizmet sektöründe zayıf talepten ziyade maliyet baskıları, gümrük tarifeleri ve İran savaşına bağlı olarak Basra Körfezi'nde yaşanan jeopolitik riskler ile tedarik kısıtlarının yön belirleyici olduğu bu konjonktürde; tedarikçilerin yakıt ek ücretlerini ve girdi maliyetlerini fiyatlara yansıtmasıyla fiyatlar endeksi Ağustos 2022'den bu yana en yüksek seviye olan 71,3'e fırlayarak enflasyonist baskıların şiddetlendiğini göstermiş ve bu durumun, ekonominin en büyük parçasının büyümeye devam etmesi nedeniyle Federal Rezerv yetkililerini bir süre daha bekle-gör modunda tutacağı öngörülmüştür.

İsrail Başbakanı Benjamin Netanyahu, ABD ile İran arasında yürütülen barış müzakerelerine rağmen İsrail'in Lübnan'da Hizbullah'a karşı askeri operasyonlarını sürdürmesi nedeniyle ABD Başkanı Donald Trump ile aralarında telefon görüşmesinde gerginlik yaşandığına dair iddiaların ardından, Trump ile bazı taktiksel fikir ayrılıkları yaşasalar da genel anlamda mutabık olduklarını ve her iki ülke için de varoluşsal bir tehdit oluşturan İran'ın nükleer silah geliştirmesinin engellenmesi gerektiği konusunda tamamen aynı fikirde olduklarını belirtmiştir.

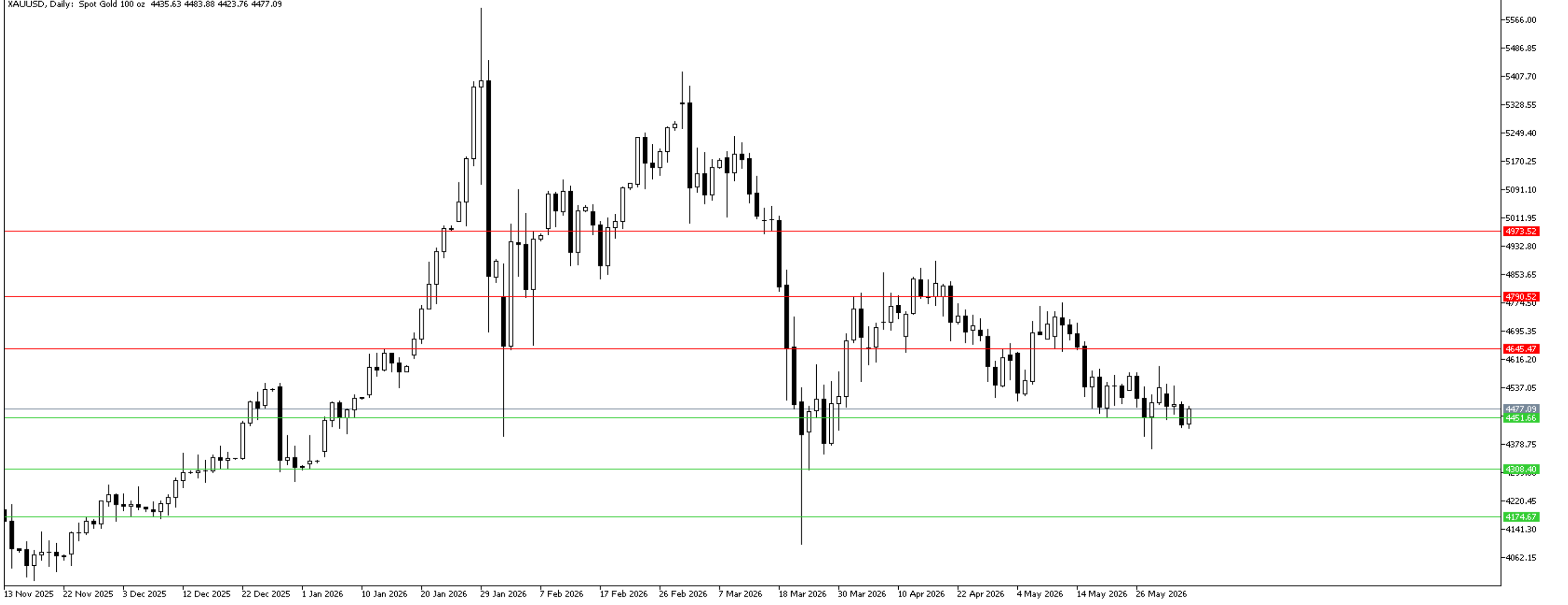
Saat	Öne Çıkan Ekonomik Gelişmeler	Beklenen	Önceki
12:00	Euro Bölgesi Perakende Satışlar (Aylık) (Nis)	--	-0,10%

## XAUUSD - Altın Teknik Analizi

Altın fiyatında destek seviyesi test edilse de henüz fiyatlama kuvvetlenmiş durumda değil. Geçtiğimiz haftanın zirvesi aşılana denk trend oluşumunda söz etmek doğru olmayacaktır. Kısa vadeli tepki yükselişlerinin gelebileceği bir alanda fiyatlama mevcuttur. Direnç olarak 4645, 4790, 4973 seviyeleri önemli olabilir. Destek olarak ise 4451, 4308, 4174 seviyeleri takip edilebilir.

**Dirençler: 4645 / 4790 / 4973**

**Destekler: 4451 / 4308 / 4174**

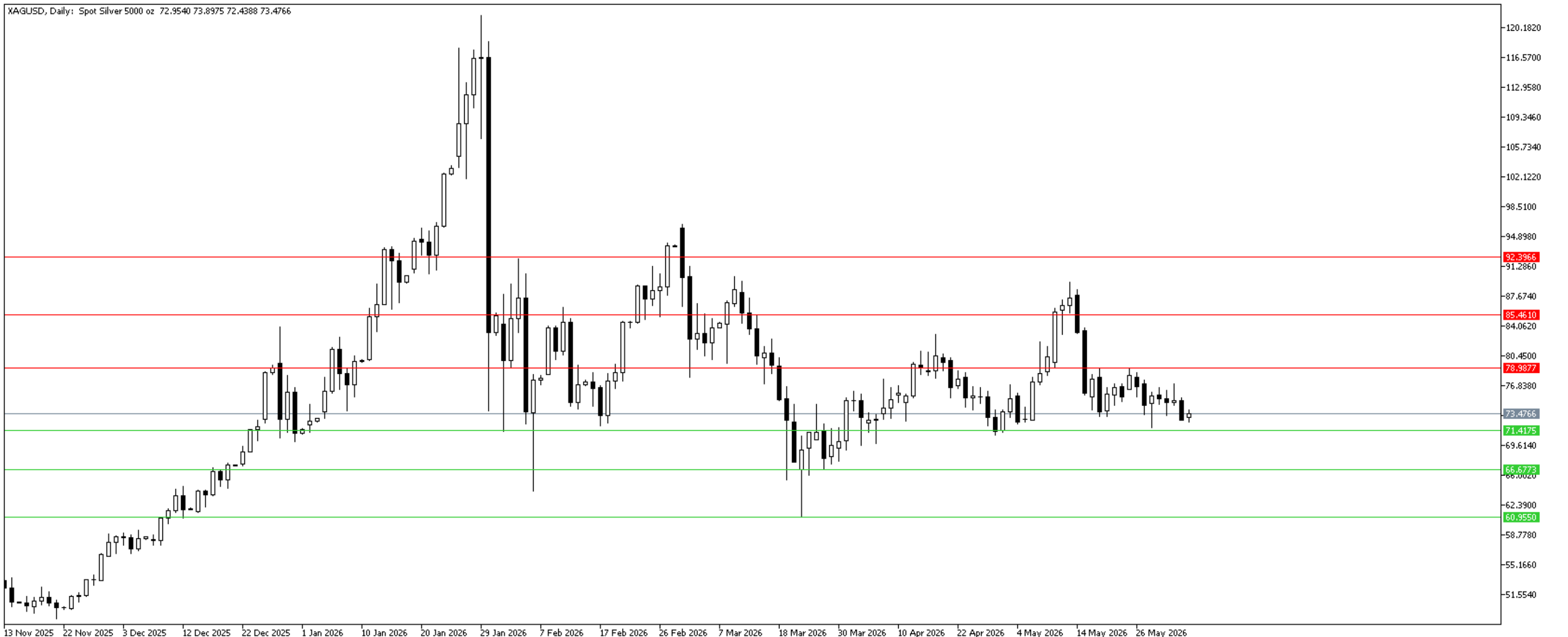


## XAGUSD Teknik Analizi

Gümüş fiyatı da destek seviyesine kadar çekilmiştir. Henüz fiyatta kuvvetlenme mevcut olmasa da destek seviyelerine yakın bir hareket mevcut. Direnç olarak 78,98, 85,49, 92,36 seviyeleri önemli olabilir. Destek olarak 73,67, 68,00, 60,95 seviyeleri takip edilebilir.

**Dirençler: 78,98 / 85,49 / 92,36**

**Destekler: 71,41 / 66,67 / 60,95**

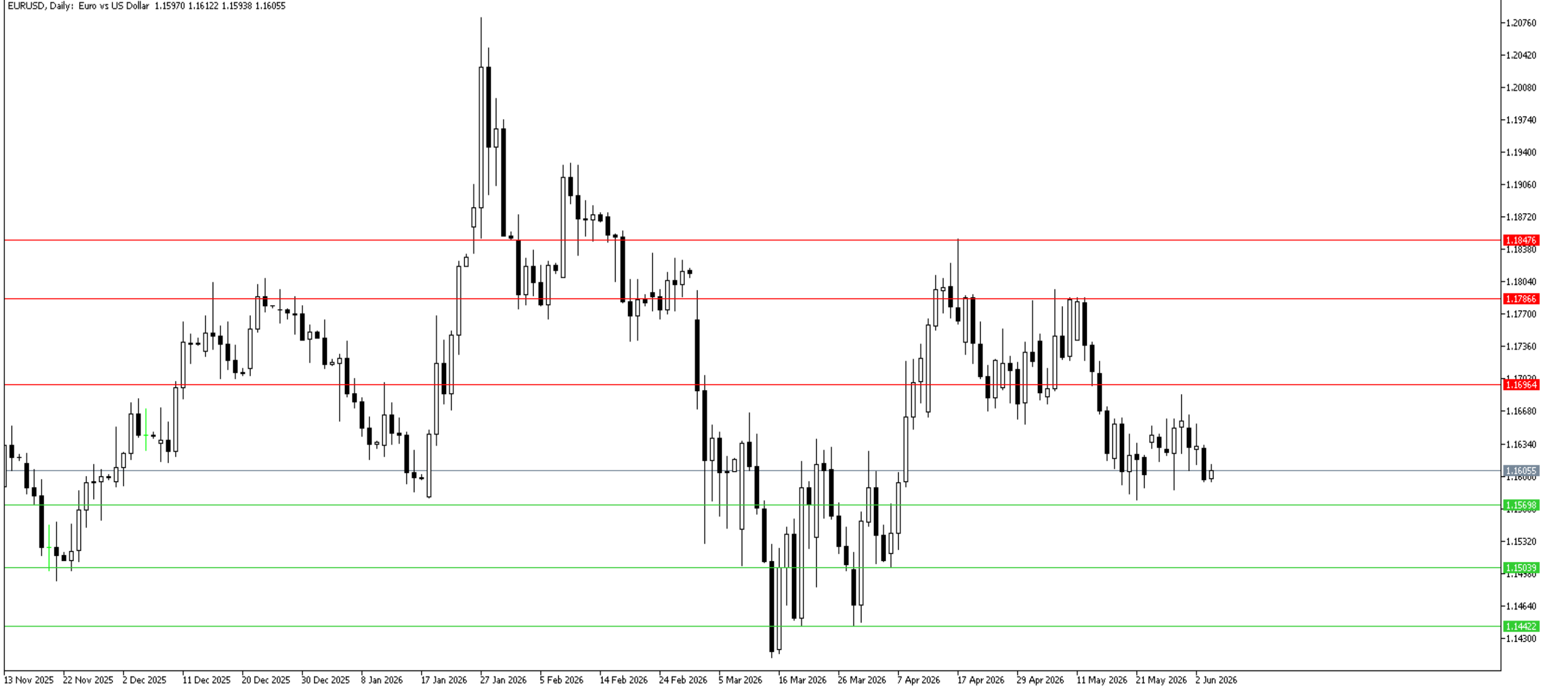


## EUR/USD Teknik Analizi

EUR/USD paritesinde hafta başından beri satış baskısı devam ediyor. Destek olarak 1,1569, 1,1503, 1,1442 seviyeleri önemli olabilir. Direnç olarak ise 1,1696, 1,1786 ve 1,1847 seviyeleri takip edilebilir.

**Dirençler: 1,1696 / 1,1786 / 1,1847**

**Destekler: 1,1569 / 1,1503 / 1,1442**

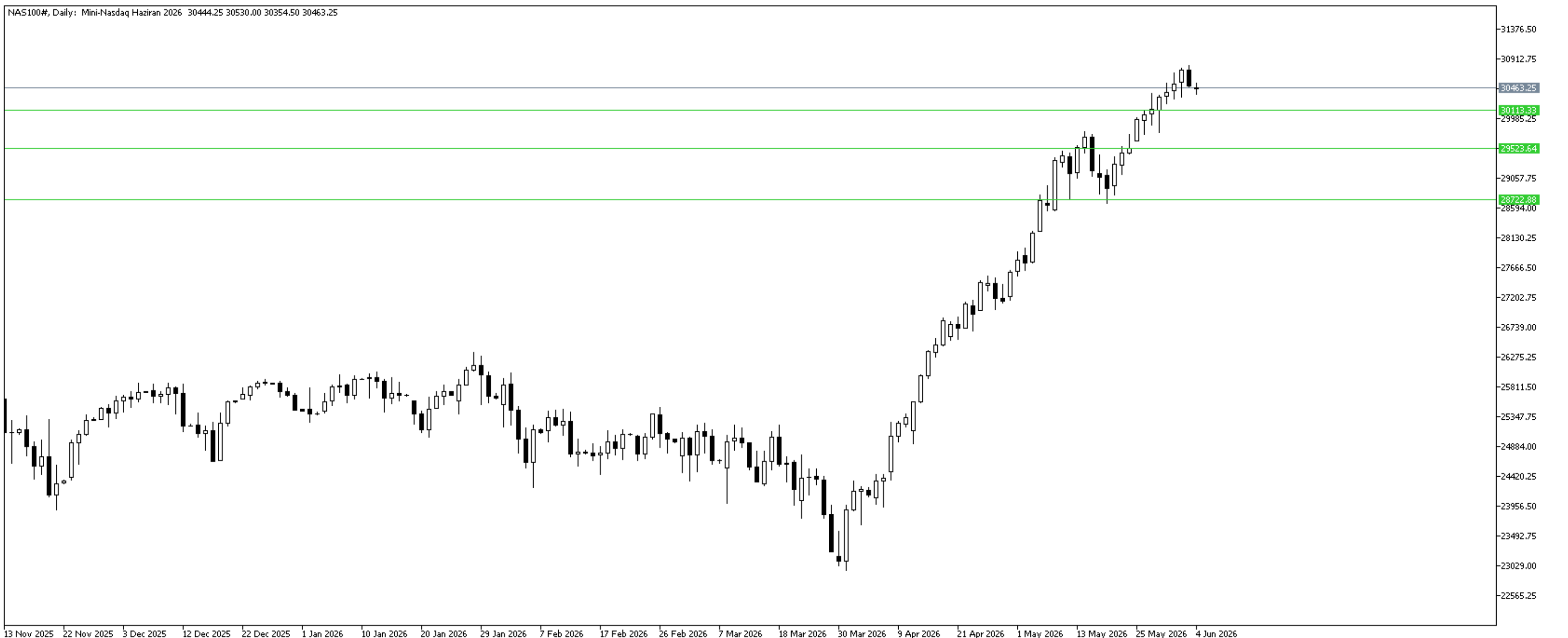


## NAS100 Teknik Analizi

Nasdaq trendi devam ediyor. Fiyatlamının yeni bacağına henüz bir zayıflık emaresi gözlemlenmese de dün hafif bir satış gerçekleşti. Destek olarak 30113, 29523, 28722 seviyeleri takip edilebilir.

**Dirençler: --**

**Destekler: 30113 / 29523 / 28722**

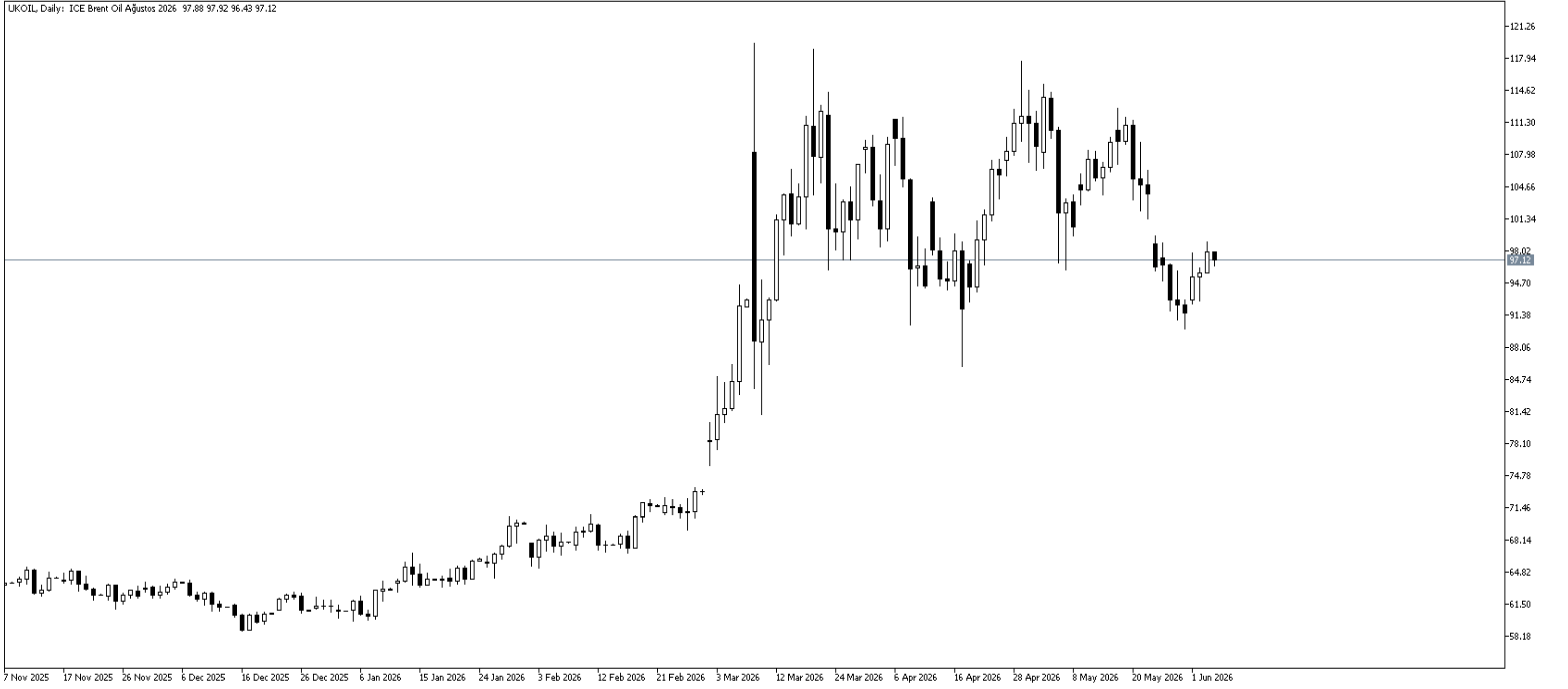


## UKOIL Teknik Analizi

Tam anlamıyla petrol krizinin çözülmesi için mutlak bir ateşkes yapılması gerekiyor. Yapılan müzakerelerin sonuçları ve açıklamalar doğrudan fiyatlamayı etkilemeye devam ediyor. Bu sebeple destek ve direnç belirlemeyi riskli buluyoruz. Fiyatlamaya, savaşın geneline kıyasla ılımlı bölgelerde seyrediyor.

**Dirençler: --**

**Destekler: --**



T +90 (212) 370 0370

F +90 (212) 370 0371

[arastirma@pusulayatirim.com.tr](mailto:arastirma@pusulayatirim.com.tr)

Kısıklı Mah. Seher Yeli Sokak  
Dış Kapı No: 4 İç Kapı No: 2  
Üsküdar / İstanbul

**YASAL UYARI**—Burada yer alan her türlü bilgi, değerlendirme, yorum ve istatistiki şekil ve değerler hazırlandığı tarih itibarıyla mevcut piyasa koşulları ve güvenilirliğine inanılan kaynaklardan elde edilerek derlenmiştir. PUSULA Yatırım Menkul Değerler A.Ş. tarafından, karşılığında herhangi bir maddi menfaat temin edilmeksizin, genel anlamda bilgi vermek amacıyla hazırlanmış olup, hiçbir şekilde yönlendirici nitelikte olmayan bilgiler yatırımcılar tarafından danışmanlık faaliyeti olarak kabul edilmemeli ve yatırım kararlarına esas olarak alınmamalıdır. Bu bilgiler, belli bir getirinin sağlanmasına yönelik olarak verilmemekte ve bu yönde herhangi bir şekilde taahhüt veya garantimiz bulunmamaktadır. Bu itibarla bu sayfalarda yer alan ve hiç bir şekilde yönlendirici nitelikte olmayan hususlar hakkında herhangi bir sorumluluğumuz bulunmamaktadır. Gerek bu yayındaki, gerekse bu yayında kullanılan kaynaklardaki hata ve eksikliklerden ve bu yayındaki bilgilerin kullanılması sonucunda yatırımcıların ve/veya ilgili kişilerin uğrayabilecekleri doğrudan ve/veya dolaylı zararlardan, kâr yoksunluğundan manevi zararlardan her ne şekilde ve surette olursa olsun üçüncü kişilerin uğrayabileceği her türlü zararlardan dolayı PUSULA Yatırım Menkul Değerler A.Ş. sorumlu tutulamaz. Burada yer alan yatırım bilgi, yorum ve tavsiyeleri yatırım danışmanlığı kapsamında değildir. Yatırım danışmanlığı hizmeti, yetkili kuruluşlar tarafından kişilerin risk ve getiri tercihleri dikkate alınarak kişiye özel sunulmaktadır. Burada yer alan yorum ve tavsiyeler ise genel niteliktedir. Bu tavsiyeler mali durumunuz ile risk ve getiri tercihlerinize uygun olmayabilir. Bu nedenle, sadece burada yer alan bilgilere dayanarak yatırım kararı verilmesi beklentilerinize uygun sonuçlar doğurmayabilir.

**ÇEKİNCE**—Bu rapor tarafımızca doğruluğu kabul edilmiş kaynaklar kullanılarak hazırlanmış olup yatırımcılara kendi oluşturacakları yatırım kararlarında yardımcı olmayı hedeflemekte ve herhangi bir yatırım aracını alma veya satma yönünde yatırımcıların kararlarını etkilemeyi amaçlamamaktadır. Yatırımcıların verecekleri yatırım kararları ile bu raporda bulunan görüş, bilgi ve veriler arasında bir bağlantı kurulamayacağı gibi, söz konusu kararların neticesinde oluşabilecek yanlışlık ve zararlardan kurum çalışanları ile PUSULA Yatırım Menkul Değerler A.Ş.'nin herhangi bir sorumluluğu bulunmamaktadır. Bu rapordaki her türlü iç ce dış piyasa tablo grafikler, bu konularda resmi hizmet veren yetkili üçüncü kişi kurumlardan elde edilmiş olup, PUSULA Yatırım Menkul Değerler A.Ş. tarafından herhangi bir maddi menfaat beklentisi olmaksızın genel anlamda bilgilendirmek amacıyla hazırlanmıştır. Bu raporda bulunan bilgiler belli bir gelirin sağlanmasına yönelik olarak verilmemektedir.

**Zarar Olasılığınız:**

**2026 Yılı 1. Çeyrek Kardaki Hesapların Oransal Dağılımı %21,64 – Zarardaki Hesapların Oransal Dağılımı %78,36**