

9 HAZİRAN 2026, SALI | YURT DIŐI PİYASALAR GÜNLÜK BÜLTEN

Piyasalarda Barış Arayışı Devam Ediyor

Petrol Fiyatları Normalleşiyor

Dünya Endeksleri	Son	Günlük F. %
FTSE ALL WORLD INDEX	728,35	0,44%
FTSE ALL WORLD INDEX - EMERGING	735,25	0,51%

Küresel Endeksler	Son	Günlük F. %
NASDAQ 100 INDEX	29.414,26	1,58%
S&P 500 INDEX	7.407,23	0,32%
DOW JONES INDEX	50.786,01	-0,16%
DAX INDEX	24.616,22	-0,58%
FTSE100 INDEX	10.373,20	0,05%
ÇİN SHANGHAI COMPOZIT INDEX	3.979,68	0,51%
HANG SENG (HONG KONG) INDEX	24.620,43	-0,15%
TOKYO NIKKEI225 INDEX	65.397,20	2,14%

Küresel Vadeli Endeksler	Son	Günlük F. %
NASDAQ100 FUTURE	29.608,75	0,52%
S&P500 FUTURE	7.434,00	0,24%
DOW JONES FUTURE	50.913,00	0,11%
DAX FUTURE	24.636,00	-0,14%

Pariteler	Son	Günlük F. %
USDTRY	46,11	0,02%
EURTRY	53,27	0,17%
EURUSD	1,1542	0,08%
GBPUSD	1,3359	0,14%
USDGBP	0,7486	-0,15%
USDCAD	1,3943	-0,07%
USDJPY	160,1575	-0,01%
USDRUB	72,9759	0,00%

Emtialar	Son	Günlük F. %
XAUUSD - ONS ALTIN	4.332,46	0,06%
XAGUSD - ONS GÜMÜŐ	67,91	-0,36%
GLDGR - GRAM ALTIN	6.425,19	0,11%
XAGGR - GRAM GÜMÜŐ	100,77	-0,28%
BRENT PETROL	92,48	-1,01%
BUĞDAY	584,25	0,17%
ÇELİK	3.291,88	-0,21%
ŐEKER	14,16	0,14%

Endeks ve Oranlar	Son	Günlük F. %
DXY	99,92	-0,11%
TÜRK LİRASI GECELİK FAİZ ORANI	40,00	0,00%
VOLATILITY INDEX	18,93	0,00%
TÜRKİYE 5 YILLIK CDS	--	0,00%

Tahviller	Son	Günlük F. %
TÜRKİYE 2 YILLIK TAHVİL FAİZİ	42,4748	1,24%
TÜRKİYE 5 YILLIK TAHVİL FAİZİ	37,7509	0,50%
TÜRKİYE 10 YILLIK TAHVİL FAİZİ	28,4422	0,23%
ABD 2 YILLIK TAHVİL FAİZİ	4,16	0,00%
ABD 5 YILLIK TAHVİL FAİZİ	4,29	0,00%
ABD 10 YILLIK TAHVİL FAİZİ	4,56	0,00%

İran Dışışleri Bakanlığı'nın, İsrail Savunma Kuvvetleri'nin Lübnan'a yönelik operasyonlarını sürdürmesi halinde çatışmaları yeniden başlatacaklarını belirterek füze saldırılarını durdurduğunu açıklamasının ardından; İsrail Başbakanı Benjamin Netanyahu, İran ve Lübnan merkezli vekili Hizbullah'ın her zamankinden daha zayıf olduğunu ancak onlara karşı yürütülen savaşın henüz sona ermediğini duyurmuştur. Nisan ortasındaki kırılğan ateşkesin ardından pazar gecesi Beyrut banliyölerine yapılan saldırılar ve karşılıklı füze misillemeleriyle alevlenen gerilime rağmen, ABD Başkanı Donald Trump iki tarafın da acil bir ateşkes arayışında olduğunu ve nihai barış müzakerelerinin sürdüğünü iddia ederek Umman Körfezi'ndeki liman ablukasının kalıcı bir anlaşmaya varılana kadar kalkmayacağını belirtmiştir. Trump'ın başlangıçta dört ila altı hafta süreceğini öngördüğü ancak pazar günü itibarıyla 100 günlük eşiği geride bırakan savaşta ipleri tamamen elinde tuttuğunu ve İsrail'in ABD destekli bir anlaşmayı kabul etmekten başka çaresi olmadığını savunmasına karşılık, İranlı yetkililerin Trump yönetimiyle bir uzlaşının artık mümkün olmadığını ifade etmesiyle birlikte, petrol fiyatları da seans içindeki %5'lik yükselişinin ardından hafif bir geri çekilme kaydetmiştir.

Almanya'da imalat sanayiinde reel yeni siparişler, mart ayındaki yukarı yönlü revize edilen %4,5'lik güçlü artışın ardından, nisan ayında bir önceki aya göre mevsim ve takvim etkilerinden arındırılmış olarak -3,8% oranında sert bir düşüş kaydetmiş; takvim etkisinden arındırılmış yıllık bazda ise +1,6% seviyesinde artış göstermiştir. Sektör genelindeki bu gerilemede elektrikli teçhizat imalatındaki -16,3%, makine imalatındaki -7,4% ve otomotiv sanayiindeki -5,3%'lük belirgin sipariş kayıpları ana sürücü olurken; mal grupları bazında tüketim malları siparişleri -6,7%, ara mallar -4,4% ve sermaye malları %2,9 azalış sergilemiştir. Yurt içi siparişlerin -2,9% düştüğü nisan döneminde, dış talebin euro bölgesi dışından gelen +0,8%'lik sınırlı artışa rağmen euro bölgesinden gelen siparişlerin -11,1% düşmesiyle küresel bazda -4,2% daraldığı görülürken; imalat sanayii reel cirosu ise nisan ayında bir önceki aya kıyasla +0,1%, nisan 2025'e göre ise takvim etkisinden arındırılmış olarak +0,6% oranında oldukça yatay ve sınırlı bir büyüme performansı ortaya koymuştur.

Çin'in ABD doları bazındaki toplam ihracatı mayıs ayında yıllık %19,4 artarak nisan ayındaki %14,1'lik yükselişin ve %15'lik piyasa beklentisinin üzerine çıkarken, ABD'ye yapılan sevkiyatlar gümrük tarifelerine rağmen son 5 yılın en güçlü artışını kaydederek yıllık %35,4 tırmanmıştır. İran savaşının yarattığı küresel belirsizliğe meydan okuyan yapay zeka, yarı iletken ve temiz enerji teknolojilerine yönelik güçlü dış talebin yanı sıra, ithalat büyümesi de nisan ayındaki %25,3'ten mayısta %27,4'e ivmelenerek beklentileri aşmış ve ülkenin aylık dış ticaret fazlasını 105,4 milyar dolara taşımıştır. İthalattaki bu sert yükselişin hammadde maliyetleri ile çip ve altın stoklamasından kaynaklanması iç talepte gerçek bir dengelenmeye işaret etmezken; nisan ayındaki %0,2'lik üç yılın en düşük seviyesinden sonra mayısta sıfıra gerilemesi beklenen perakende satışlar ve otomasyon nedeniyle daralmaya devam eden imalat istihdamı, ekonomideki kırılğanlığın sürdüğünü göstermektedir.

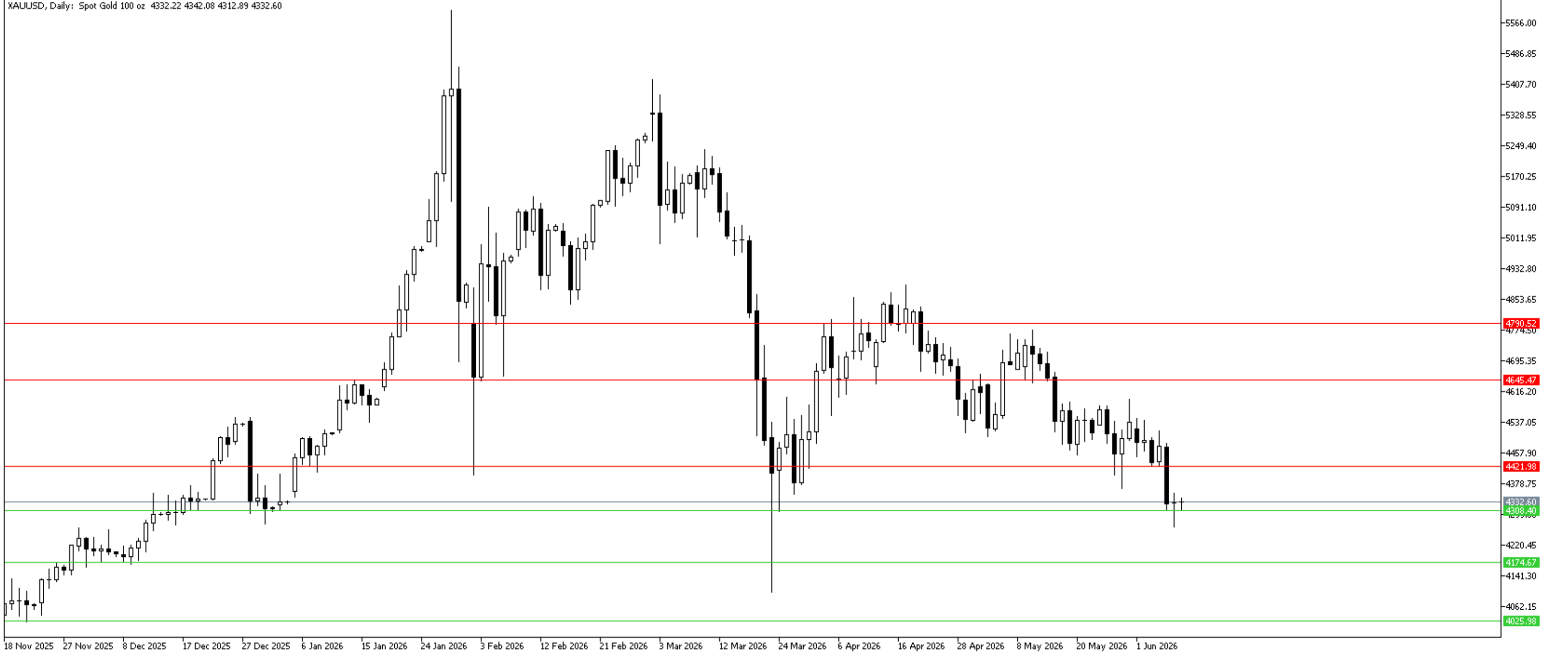
Saat	Öne Çıkan Ekonomik Gelişmeler	Beklenen	Önceki
06:00	Çin Ticaret Dengesi (USD) (May)	88,70B	84,80B
09:00	Almanya Ticaret Dengesi (Nis)	16.5b	14.3b
09:00	Almanya Sanayi Üretimi (Aylık) (Nis)	0,10%	-0,70%
15:30	ABD Ticaret Dengesi (Nis)	-\$55.5b	-\$60.3b
17:00	ABD İkinci El Konut Satışları (May)	4,08M	4,02M
19:00	EIA Kısa Vadeli Enerji Görünümü	--	--

XAUUSD - Altın Teknik Analizi

Altın fiyatları sert satışın ardından toparlanma eğiliminde. Fiyat, geçtiğimiz günün dip seviyesini ihlal etmediği sürece destek seviyesinden güç toplayabilir. Direnç olarak 4421, 4645, 4790 seviyeleri önemli olabilir. Destek olarak ise 4308, 4174, 4025 seviyeleri takip edilebilir.

Dirençler: 4421 / 4645 / 4790

Destekler: 4308 / 4174 / 4025

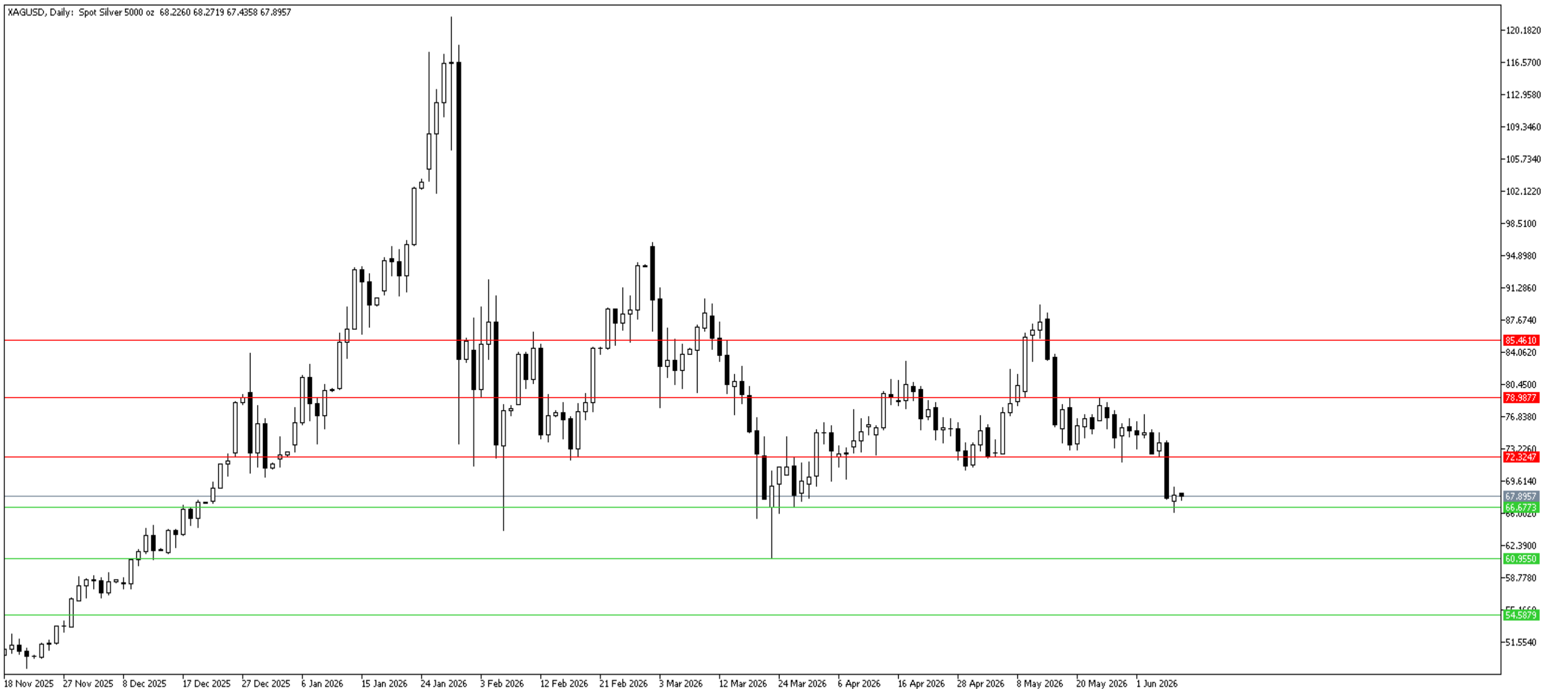


XAGUSD Teknik Analizi

Gümüş fiyatı için de altın ile benzer bir durum mevcuttur. Direnç olarak 72,32, 78,98, 85,46 seviyeleri önemli olabilir. Destek olarak 66,67, 60,95, 54,58 seviyeleri takip edilebilir.

Dirençler: 72,32 / 78,98 / 85,46

Destekler: 66,67 / 60,95 / 54,58

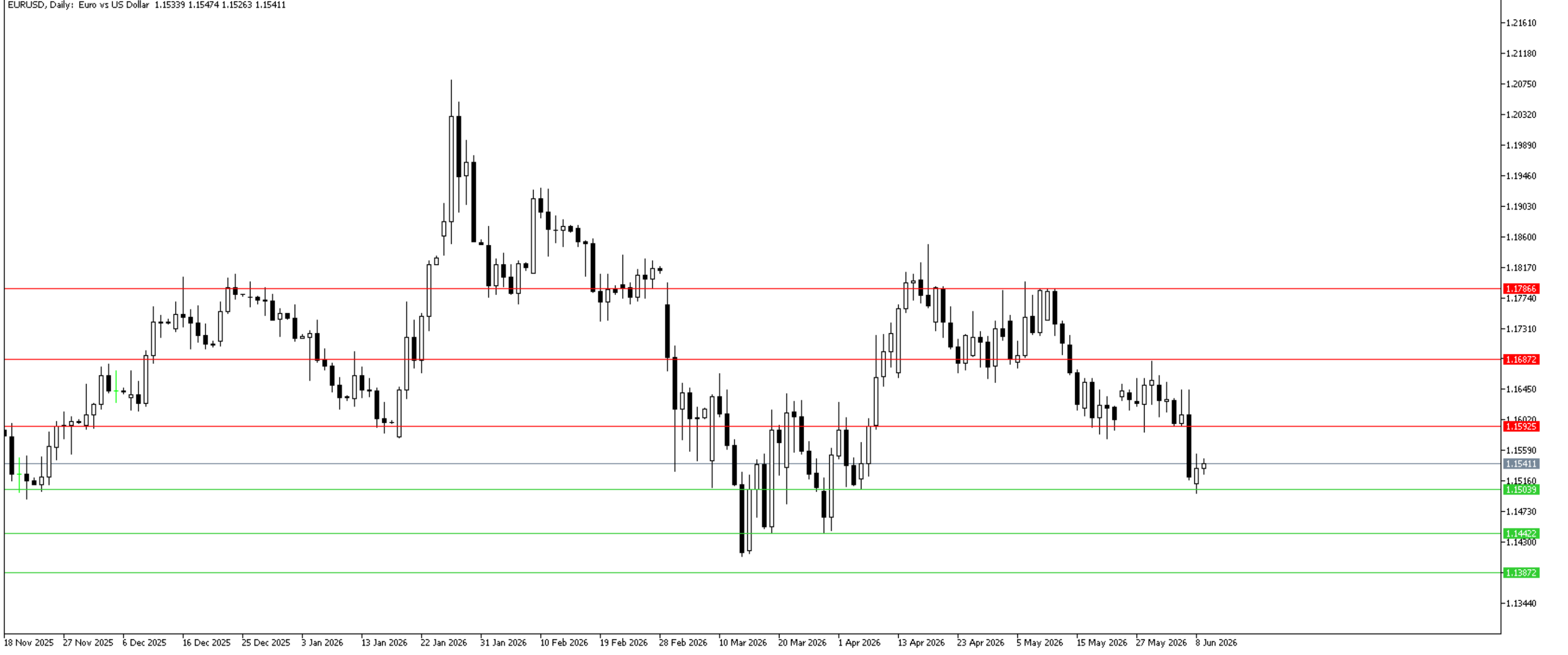


EUR/USD Teknik Analizi

ABD istihdam verileriyle beraber düşüşe geçen EUR/USD paritesinde destek seviyeleri test ediliyor. Fiyat, güncel olarak destek seviyesinden güç bulmuş durumda. Destek olarak, 1,1503, 1,1442, 1,1387 seviyeleri önemli olabilir. Direnç olarak ise 1,1595, 1,1687, 1,1786 seviyeleri takip edilebilir.

Dirençler: 1,1595 / 1,1687 / 1,1786

Destekler: 1,1503 / 1,1442 / 1,1387

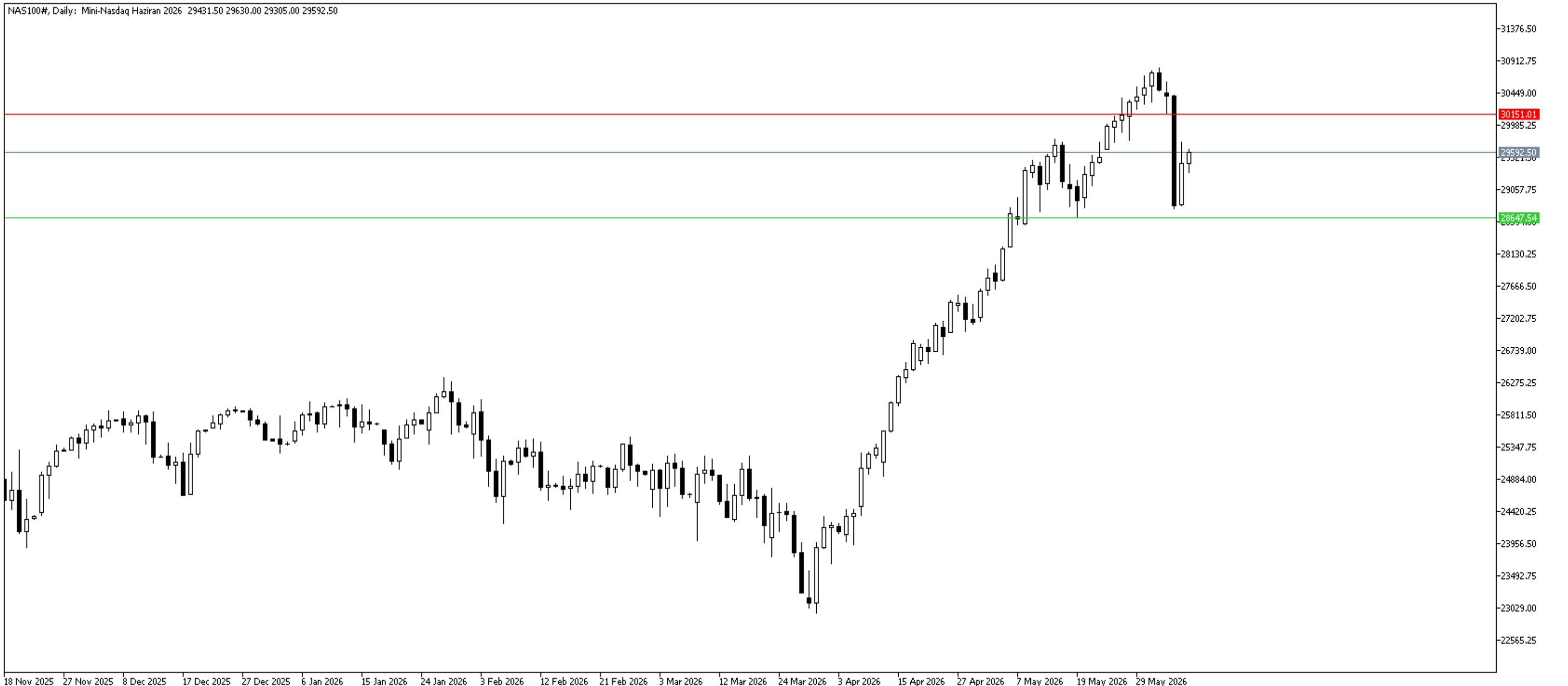


NAS100 Teknik Analizi

Nasdaq tarafında satış şiddetli görüldü. Fiyat önemli destek seviyelerine kadar çekildi. Aktif olarak son destek seviyesi olan 28647 bölgesi ihlal edilirse orta vadede satış baskısı devam edebilir. Direnç olarak ise 30151 seviyesi takip edilebilir.

Dirençler: 30151

Destekler: 28647



UKOIL Teknik Analizi

Tam anlamıyla petrol krizinin çözülmesi için mutlak bir ateşkes yapılması gerekiyor. Yapılan müzakerelerin sonuçları ve açıklamalar doğrudan fiyatlamayı etkilemeye devam ediyor. Bu sebeple destek ve direnç belirlemeyi riskli buluyoruz.

Dirençler: --

Destekler: --



T +90 (212) 370 0370

F +90 (212) 370 0371

arastirma@pusulayatirim.com.tr

Kısıklı Mah. Seher Yeli Sokak
Dış Kapı No: 4 İç Kapı No: 2
Üsküdar / İstanbul

YASAL UYARI—Burada yer alan her türlü bilgi, değerlendirme, yorum ve istatistiki şekil ve değerler hazırlandığı tarih itibarıyla mevcut piyasa koşulları ve güvenilirliğine inanılan kaynaklardan elde edilerek derlenmiştir. PUSULA Yatırım Menkul Değerler A.Ş. tarafından, karşılığında herhangi bir maddi menfaat temin edilmeksizin, genel anlamda bilgi vermek amacıyla hazırlanmış olup, hiçbir şekilde yönlendirici nitelikte olmayan bilgiler yatırımcılar tarafından danışmanlık faaliyeti olarak kabul edilmemeli ve yatırım kararlarına esas olarak alınmamalıdır. Bu bilgiler, belli bir getirinin sağlanmasına yönelik olarak verilmemekte ve bu yönde herhangi bir şekilde taahhüt veya garantimiz bulunmamaktadır. Bu itibarla bu sayfalarda yer alan ve hiç bir şekilde yönlendirici nitelikte olmayan hususlar hakkında herhangi bir sorumluluğumuz bulunmamaktadır. Gerek bu yayındaki, gerekse bu yayında kullanılan kaynaklardaki hata ve eksikliklerden ve bu yayındaki bilgilerin kullanılması sonucunda yatırımcıların ve/veya ilgili kişilerin uğrayabilecekleri doğrudan ve/veya dolaylı zararlardan, kâr yoksunluğundan manevi zararlardan her ne şekilde ve surette olursa olsun üçüncü kişilerin uğrayabileceği her türlü zararlardan dolayı PUSULA Yatırım Menkul Değerler A.Ş. sorumlu tutulamaz. Burada yer alan yatırım bilgi, yorum ve tavsiyeleri yatırım danışmanlığı kapsamında değildir. Yatırım danışmanlığı hizmeti, yetkili kuruluşlar tarafından kişilerin risk ve getiri tercihleri dikkate alınarak kişiye özel sunulmaktadır. Burada yer alan yorum ve tavsiyeler ise genel niteliktedir. Bu tavsiyeler mali durumunuz ile risk ve getiri tercihlerinize uygun olmayabilir. Bu nedenle, sadece burada yer alan bilgilere dayanarak yatırım kararı verilmesi beklentilerinize uygun sonuçlar doğurmayabilir.

ÇEKİNCE—Bu rapor tarafımızca doğruluğu kabul edilmiş kaynaklar kullanılarak hazırlanmış olup yatırımcılara kendi oluşturacakları yatırım kararlarında yardımcı olmayı hedeflemekte ve herhangi bir yatırım aracını alma veya satma yönünde yatırımcıların kararlarını etkilemeyi amaçlamamaktadır. Yatırımcıların verecekleri yatırım kararları ile bu raporda bulunan görüş, bilgi ve veriler arasında bir bağlantı kurulamayacağı gibi, söz konusu kararların neticesinde oluşabilecek yanlışlık ve zararlardan kurum çalışanları ile PUSULA Yatırım Menkul Değerler A.Ş.'nin herhangi bir sorumluluğu bulunmamaktadır. Bu rapordaki her türlü iç ve dış piyasa tablo grafikler, bu konularda resmi hizmet veren yetkili üçüncü kişi kurumlardan elde edilmiş olup, PUSULA Yatırım Menkul Değerler A.Ş. tarafından herhangi bir maddi menfaat beklentisi olmaksızın genel anlamda bilgilendirmek amacıyla hazırlanmıştır. Bu raporda bulunan bilgiler belli bir gelirin sağlanmasına yönelik olarak verilmemektedir.

Zarar Olasılığınız:

2026 Yılı 1. Çeyrek Kardaki Hesapların Oransal Dağılımı %21,64 – Zarardaki Hesapların Oransal Dağılımı %78,36