

10 HAZİRAN 2026, ÇARŞAMBA | YURT DIŞI PİYASALAR GÜNLÜK BÜLTEN

Savaş Devam Ediyor, Petrol Duyarsızlaşıyor

Ateşkes Sürecinde Çatışmalar Sürerken Petrol Fiyatında Nispeten Duyarsızlaşma Söz Konusu

Dünya Endeksleri	Son	Günlük F. %
FTSE ALL WORLD INDEX	723,28	-0,49%
FTSE ALL WORLD INDEX - EMERGING	735,59	-0,39%

Küresel Endeksler	Son	Günlük F. %
NASDAQ 100 INDEX	29.084,50	-1,12%
S&P 500 INDEX	7.357,31	-0,34%
DOW JONES INDEX	50.872,11	0,17%
DAX INDEX	24.433,06	-0,74%
FTSE100 INDEX	10.227,33	-1,41%
ÇİN SHANGHAI COMPOZIT INDEX	3.975,14	-0,87%
HANG SENG (HONG KONG) INDEX	24.231,42	-1,36%
TOKYO NIKKEI225 INDEX	63.763,16	-2,53%

Küresel Vadeli Endeksler	Son	Günlük F. %
NASDAQ100 FUTURE	28.923,00	-0,67%
S&P500 FUTURE	7.365,00	-0,38%
DOW JONES FUTURE	50.799,00	-0,22%
DAX FUTURE	24.434,00	-0,07%

Pariteler	Son	Günlük F. %
USDTRY	46,13	0,02%
EURTRY	53,35	0,20%
EURUSD	1,1555	0,11%
GBPUSD	1,3392	0,10%
USDGBP	0,7467	-0,10%
USDCAD	1,3942	-0,04%
USDJPY	160,3480	-0,01%
USDRUB	71,9756	-0,01%

Emtialar	Son	Günlük F. %
XAUUSD - ONS ALTIN	4.196,93	-1,47%
XAGUSD - ONS GÜMÜŞ	64,25	-1,69%
GLDGR - GRAM ALTIN	6.223,94	-1,46%
XAGGR - GRAM GÜMÜŞ	95,30	-1,67%
BRENT PETROL	90,51	-0,68%
BUĞDAY	588,25	0,51%
ÇELİK	3.319,28	0,83%
ŞEKER	14,58	3,26%

Endeks ve Oranlar	Son	Günlük F. %
DX	99,91	-0,08%
TÜRK LİRASI GECELİK FAİZ ORANI	40,00	0,00%
VOLATILITY INDEX	19,88	0,00%
TÜRKİYE 5 YILLIK CDS	--	0,00%

Tahviller	Son	Günlük F. %
TÜRKİYE 2 YILLIK TAHVİL FAİZİ	42,1626	1,07%
TÜRKİYE 5 YILLIK TAHVİL FAİZİ	36,249	-3,98%
TÜRKİYE 10 YILLIK TAHVİL FAİZİ	28,7469	-0,74%
ABD 2 YILLIK TAHVİL FAİZİ	4,15	0,00%
ABD 5 YILLIK TAHVİL FAİZİ	4,27	0,02%
ABD 10 YILLIK TAHVİL FAİZİ	4,54	0,02%

ABD piyasalarında teknoloji hisselerindeki toparlanmanın zayıflaması ve Donald Trump'ın, İran'ın Hürmüz Boğazı'nda devriye gezen bir Amerikan helikopterini düşürdüğünü sosyal medyada açıklayarak misilleme sözü vermesi, Ortadoğu'da barış umutlarını gölgeleyerek borsalarda yeni bir satış dalgası yaratmış. Bu gerilimle VIX 7 Nisan'dan bu yana en yüksek seviyesine ulaştı. Tüm bunlara rağmen yarı iletken endeksinin yıl başından bu yana halen %78,7 artıda seyrettiği görülmektedir. Cuma günü açıklanan güçlü istihdam verisinin Fed'in bu yıl faiz artıracığı yönündeki beklentileri güçlendirdiği bu süreçte yatırımcılar, bugün açıklanacak ve enerji maliyetlerinin etkisini gösterecek mayıs ayı tüketici fiyat verileri öncesinde temkinli bekleşimini sürdürüyor. Cuma günü gerçekleşecek, 1,75 trilyon dolar değerlendirme hedefi ve 75 milyar dolar fon toplama gayesiyle tarihin en büyük halka arzı olmaya hazırlanan SpaceX'in piyasaya çıkışı, piyasa hacminin 20 günlük ortalama olan 20 milyar lotu aşarak 24,77 milyar hisseye ulaştığı ABD piyasalarında yüksek oynaklık riskini beraberinde getirmektedir.

Amerika Birleşik Devletleri'nin dış ticaret açığı, nisan ayında bir önceki aya göre %1,2 oranında daralarak 55,9 milyar dolara gerilemiş ve anketlerdeki 56,1 milyar dolarlık medyan beklentinin altında kalmıştır. İran savaşı ve Hürmüz Boğazı'nın fiilen kapanmasıyla tırmanan petrol fiyatları karşısında ABD'li üreticilerin arz açığını kapatma hamlesiyle ham petrol ihracatı bir önceki aya göre %60 artarak tarihi rekor seviyeye ulaşmış, bu sayede nisan ayında toplam ihracat %2,6 değer kazanmıştır. İhracatta yaşanan bu artış, veri merkezlerinin kuruluşu için yoğun şekilde tedarik edilen bilgisayar, telekomünikasyon ekipmanları ve yarı iletken ithalatının yıllık %83 fırlamasıyla toplam ithalatta yaşanan %2,0'lik büyümeyi dengelerken; Donald Trump yönetiminin 2025 yılı boyunca getirdiği gümrük tarifelerinin şubat ayında Anayasa Mahkemesi tarafından iptal edilmesinin ardından, 60 ticari ortağa yönelik en az %10 oranında yeni vergi tekliflerinin sunulması ve savaş kaynaklı fiyat artışları beklentisi, ABD'li şirketlerin geleceğe yönelik yoğun bir mal stoklama eğilimine girmesine yol açmıştır.

Çin'de nisan ayındaki %2,8 seviyesinden mayısta beklentiler doğrultusunda %3,9'a ivmelenen Üretici Fiyat Endeksi ve yıllık %1,2'de sabit kalarak son sekiz aydır pozitif bölgede seyreden Tüketici Fiyat Endeksi verileri, ülke ekonomisinin deflasyondan düşük enflasyon ortamına geçişini ve reflasyon trendinin kemikleştiğini teyit etmiştir. İran savaşı kaynaklı yüksek petrol fiyatlarının etkisiyle ulaştırma yakıtlarının yıllık %21,1 artması ve ham madde maliyetlerinin %9,2'ye ulaşarak çift hanelere göz kırpması üretici fiyatlarını yukarı taşıırken; bu enflasyonist baskı, yıllık -1,7%'ye gerileyen gıda fiyatları ve gayrimenkul sektöründeki dip arayışı nedeniyle yıllık -0,6% düşen kira endeksiyle dengelenmiştir. Üretim maliyetlerindeki artışın, düşük kar marjıyla çalışan üreticiler tarafından tüketiciye yansıtılma eğilimi bulunmasına karşılık yüksek genç işsizliği ve yapay zeka alanındaki gelişmelerin tetiklediği istihdam kaygıları sebebiyle işçilerin ücret pazarlığı gücünün zayıf kalması, bir ücret-fiyat sarmalının oluşma ihtimalini bu yıl için sınırlamaktadır.

Saat	Öne Çıkan Ekonomik Gelişmeler	Beklenen	Önceki
04:30	Çin Tüketici Fiyat Endeksi (TÜFE) (Yıllık) (May)	1,30%	1,20%
04:30	Çin Üretici Fiyat Endeksi (ÜFE) (Yıllık) (May)	3,80%	2,80%
15:30	ABD Tüketici Fiyat Endeksi (TÜFE) (Aylık) (May)	0,50%	0,60%
15:30	ABD Çekirdek Tüketici Fiyat Endeksi (TÜFE) (Aylık) (May)	0,30%	0,40%
15:30	ABD Tüketici Fiyat Endeksi (TÜFE) (Yıllık) (May)	4,20%	3,80%
15:30	ABD Çekirdek Tüketici Fiyat Endeksi (TÜFE) (Yıllık) (May)	2,90%	2,80%

XAUUSD - Altın Teknik Analizi

Altın fiyatlarında sert satış devam ediyor. Direnç olarak 4270, 4413, 4589 seviyeleri önemli olabilir. Destek olarak ise 4034, 3789, 3503 seviyeleri takip edilebilir.

Dirençler: 4270 / 4413 / 4589

Destekler: 4034 / 3789 / 3503

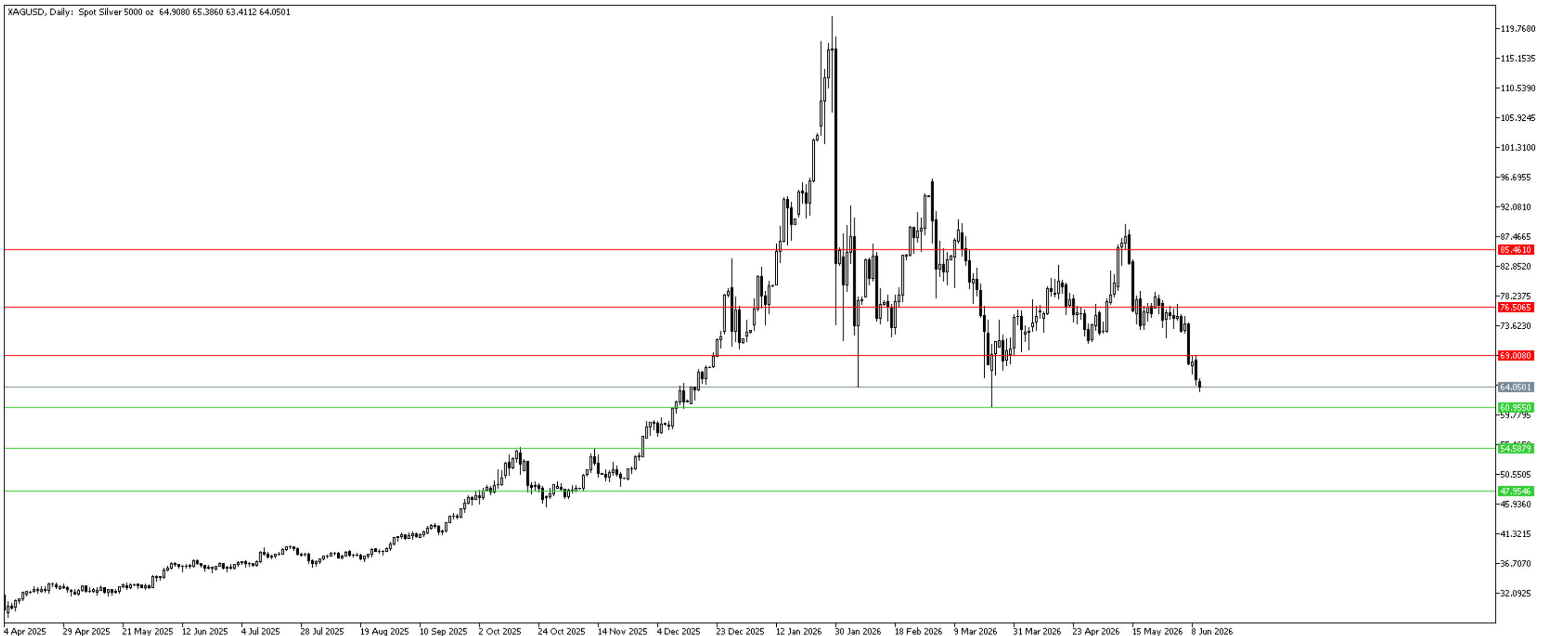


XAGUSD Teknik Analizi

Gümüş fiyatı için de altın ile benzer bir durum mevcuttur. Direnç olarak 69,00, 76,50, 85,46 seviyeleri önemli olabilir. Destek olarak 60,95, 54,58, 47,95 seviyeleri takip edilebilir.

Dirençler: 69,00 / 76,50 / 85,46

Destekler: 60,95 / 54,58 / 47,95

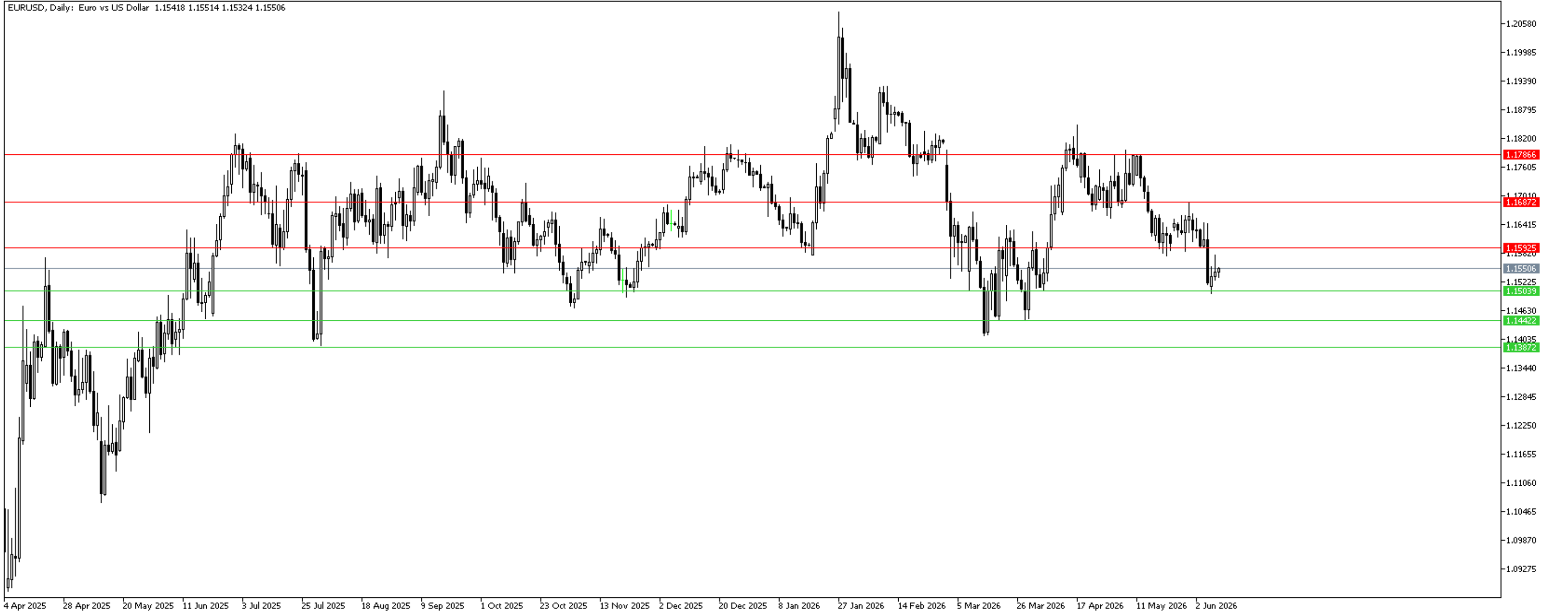


EUR/USD Teknik Analizi

ABD istihdam verileriyle beraber düşüşe geçen EUR/USD paritesinde destek seviyeleri test ediliyor. Fiyat, güncel olarak destek seviyesinden güç bulmuş durumda. Bugün gelecek olan ABD enflasyon verileri, fiyatlama riskini artırmaktadır. Destek olarak, 1,1503, 1,1442, 1,1387 seviyeleri önemli olabilir. Direnç olarak ise 1,1595, 1,1687, 1,1786 seviyeleri takip edilebilir.

Dirençler: 1,1595 / 1,1687 / 1,1786

Destekler: 1,1503 / 1,1442 / 1,1387

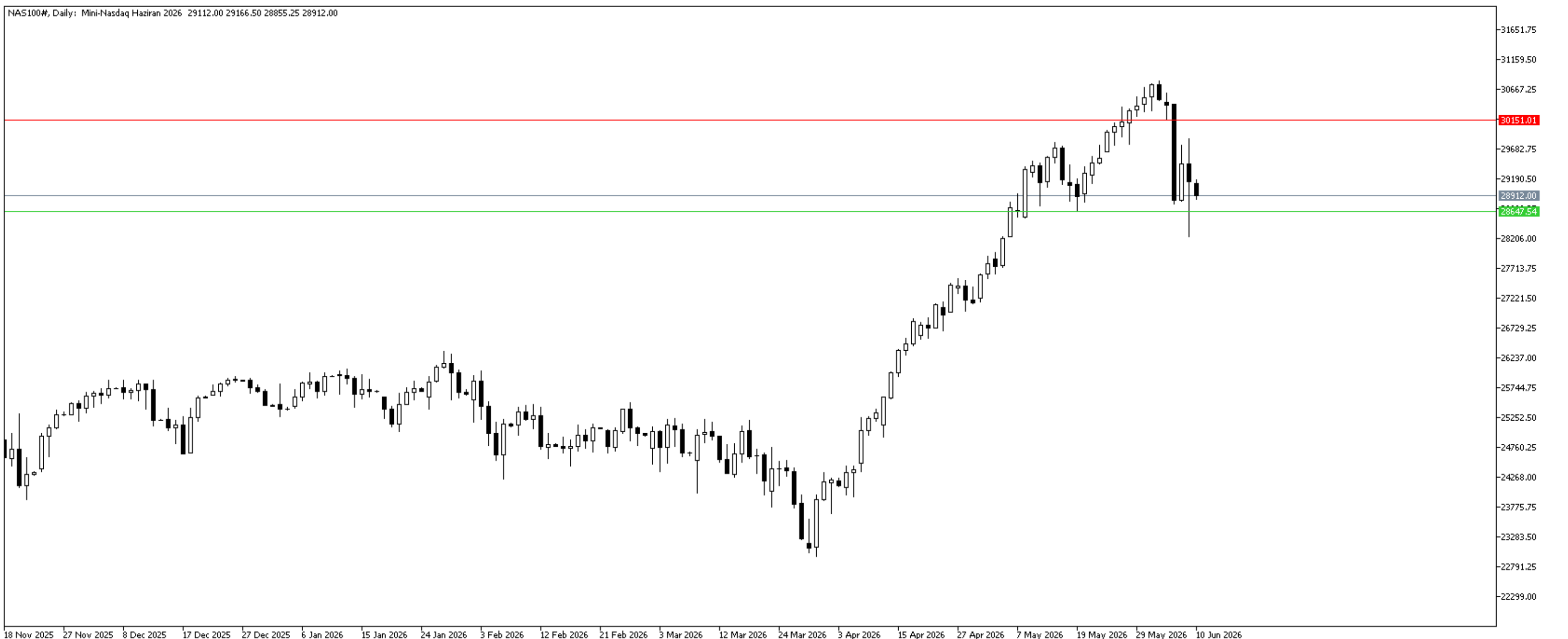


NAS100 Teknik Analizi

Nasdaq'da destek seviyesinden itibaren kuvvetlenme gözlemlense de henüz trend dönüşü olduğunu söylemek için erken. Aktif olarak son destek seviyesi olan 28647 bölgesi ihlal edilirse orta vadede satış baskısı devam edebilir. Direnç olarak ise 30151 seviyesi takip edilebilir.

Dirençler: 30151

Destekler: 28647



UKOIL Teknik Analizi

Tam anlamıyla petrol krizinin çözülmesi için mutlak bir ateşkes yapılması gerekiyor. Yapılan müzakerelerin sonuçları ve açıklamalar doğrudan fiyatlamayı etkilemeye devam ediyor. Bu sebeple destek ve direnç belirlemeyi riskli buluyoruz. Tüm bunların dışında petrol fiyatlarının savaş sahasına daha az duyarlı olduğu birkaç günden geçtiğimizi ve bu sürecin piyasanın etkin işlemesi adına önemli bir detay olduğunu hatırlatmak isteriz.

Dirençler: --

Destekler: --



T +90 (212) 370 0370

F +90 (212) 370 0371

arastirma@pusulayatirim.com.tr

Kısıklı Mah. Seher Yeli Sokak
Dış Kapı No: 4 İç Kapı No: 2
Üsküdar / İstanbul

YASAL UYARI—Burada yer alan her türlü bilgi, değerlendirme, yorum ve istatistiki şekil ve değerler hazırlandığı tarih itibarıyla mevcut piyasa koşulları ve güvenilirliğine inanılan kaynaklardan elde edilerek derlenmiştir. PUSULA Yatırım Menkul Değerler A.Ş. tarafından, karşılığında herhangi bir maddi menfaat temin edilmeksizin, genel anlamda bilgi vermek amacıyla hazırlanmış olup, hiçbir şekilde yönlendirici nitelikte olmayan bilgiler yatırımcılar tarafından danışmanlık faaliyeti olarak kabul edilmemeli ve yatırım kararlarına esas olarak alınmamalıdır. Bu bilgiler, belli bir getirinin sağlanmasına yönelik olarak verilmemekte ve bu yönde herhangi bir şekilde taahhüt veya garantimiz bulunmamaktadır. Bu itibarla bu sayfalarda yer alan ve hiç bir şekilde yönlendirici nitelikte olmayan hususlar hakkında herhangi bir sorumluluğumuz bulunmamaktadır. Gerek bu yayındaki, gerekse bu yayında kullanılan kaynaklardaki hata ve eksikliklerden ve bu yayındaki bilgilerin kullanılması sonucunda yatırımcıların ve/veya ilgili kişilerin uğrayabilecekleri doğrudan ve/veya dolaylı zararlardan, kâr yoksunluğundan manevi zararlardan her ne şekilde ve surette olursa olsun üçüncü kişilerin uğrayabileceği her türlü zararlardan dolayı PUSULA Yatırım Menkul Değerler A.Ş. sorumlu tutulamaz. Burada yer alan yatırım bilgi, yorum ve tavsiyeleri yatırım danışmanlığı kapsamında değildir. Yatırım danışmanlığı hizmeti, yetkili kuruluşlar tarafından kişilerin risk ve getiri tercihleri dikkate alınarak kişiye özel sunulmaktadır. Burada yer alan yorum ve tavsiyeler ise genel niteliktedir. Bu tavsiyeler mali durumunuz ile risk ve getiri tercihlerinize uygun olmayabilir. Bu nedenle, sadece burada yer alan bilgilere dayanarak yatırım kararı verilmesi beklentilerinize uygun sonuçlar doğurmayabilir.

ÇEKİNCE—Bu rapor tarafımızca doğruluğu kabul edilmiş kaynaklar kullanılarak hazırlanmış olup yatırımcılara kendi oluşturacakları yatırım kararlarında yardımcı olmayı hedeflemekte ve herhangi bir yatırım aracını alma veya satma yönünde yatırımcıların kararlarını etkilemeyi amaçlamamaktadır. Yatırımcıların verecekleri yatırım kararları ile bu raporda bulunan görüş, bilgi ve veriler arasında bir bağlantı kurulamayacağı gibi, söz konusu kararların neticesinde oluşabilecek yanlışlık ve zararlardan kurum çalışanları ile PUSULA Yatırım Menkul Değerler A.Ş.'nin herhangi bir sorumluluğu bulunmamaktadır. Bu rapordaki her türlü iç ce dış piyasa tablo grafikler, bu konularda resmi hizmet veren yetkili üçüncü kişi kurumlardan elde edilmiş olup, PUSULA Yatırım Menkul Değerler A.Ş. tarafından herhangi bir maddi menfaat beklentisi olmaksızın genel anlamda bilgilendirmek amacıyla hazırlanmıştır. Bu raporda bulunan bilgiler belli bir gelirin sağlanmasına yönelik olarak verilmemektedir.

Zarar Olasılığınız:

2026 Yılı 1. Çeyrek Kardaki Hesapların Oransal Dağılımı %21,64 – Zarardaki Hesapların Oransal Dağılımı %78,36