

## 23 HAZİRAN 2026, SALI | YURT DIŐI PİYASALAR GÜNLÜK BÜLTEN

## 60 Günlük Kalıcı Barış Süreci Devam Ediyor

## Nükleer Konusunda Henüz Anlaşma Yok

Dünya Endeksleri	Son	Günlük F. %
FTSE ALL WORLD INDEX	737,90	-0,47%
FTSE ALL WORLD INDEX - EMERGING	735,65	-1,03%

Küresel Endeksler	Son	Günlük F. %
NASDAQ 100 INDEX	30.347,08	-0,19%
S&P 500 INDEX	7.472,98	-0,37%
DOW JONES INDEX	51.712,71	0,29%
DAX INDEX	25.139,69	0,62%
FTSE100 INDEX	10.437,85	0,72%
ÇİN SHANGHAI COMPOZIT INDEX	4.147,55	1,40%
HANG SENG (HONG KONG) INDEX	23.428,51	-1,43%
TOKYO NIKKEI225 INDEX	70.931,30	-1,97%

Küresel Vadeli Endeksler	Son	Günlük F. %
NASDAQ100 FUTURE	30.227,25	-1,39%
S&P500 FUTURE	7.482,25	-0,78%
DOW JONES FUTURE	51.988,00	-0,25%
DAX FUTURE	25.111,00	-0,83%

Pariteler	Son	Günlük F. %
USDTRY	46,48	0,02%
EURTRY	53,13	0,06%
EURUSD	1,1424	-0,04%
GBPUSD	1,3236	-0,10%
USDGBP	0,7555	0,10%
USDCAD	1,4175	0,10%
USDJPY	161,6045	0,01%
USDRUB	74,2539	0,00%

Emtialar	Son	Günlük F. %
XAUUSD - ONS ALTIN	4.126,75	-1,55%
XAGUSD - ONS GÜMÜŐ	62,73	-3,64%
GLDGR - GRAM ALTIN	6.166,12	-1,53%
XAGGR - GRAM GÜMÜŐ	93,72	-3,62%
BRENT PETROL	77,18	-0,72%
BUĐDAY	606,00	-0,25%
ÇELİK	3.250,33	-0,05%
ŐEKER	13,86	-1,91%

Endeks ve Oranlar	Son	Günlük F. %
DXY	101,06	0,02%
TÜRK LİRASI GECELİK FAİZ ORANI	39,99	0,00%
VOLATILITY INDEX	17,29	0,00%
TÜRKİYE 5 YILLIK CDS	--	0,00%

Tahviller	Son	Günlük F. %
TÜRKİYE 2 YILLIK TAHVİL FAİZİ	40,3763	5,55%
TÜRKİYE 5 YILLIK TAHVİL FAİZİ	36,0429	-0,30%
TÜRKİYE 10 YILLIK TAHVİL FAİZİ	29,5189	-0,14%
ABD 2 YILLIK TAHVİL FAİZİ	4,22	-0,02%
ABD 5 YILLIK TAHVİL FAİZİ	4,28	-0,02%
ABD 10 YILLIK TAHVİL FAİZİ	4,5	-0,02%

Amerika Birleşik Devletleri, pazartesi gününden itibaren geçerli olmak üzere İran'a yönelik yaptırımları 60 gün süreyle askıya almış ve ABD Hazine Bakanlığı, Tahran'ın petrol ile petrokimya ürünleri satarak ödeme alabilmesine olanak tanıyan muafiyeti 21 Ağustos tarihine kadar uzatırken ABD Başkanı Donald Trump, İran'ın anlaşma şartlarına uymaması halinde gereken adımları atacağını vurgulamıştır. ABD Başkan Yardımcısı JD Vance liderliğindeki heyet ile gerçekleştirilen ve 60 gün içinde kalıcı bir barış anlaşmasına varmayı hedefleyen yol haritasının onaylandığı zirvede, taraflar Hürmüz Boğazı'nda ticari gemilerin güvenli geçişini sağlamak üzere bir iletişim hattı açmış ve Umman da boğazda ücretsiz güvenli geçiş taahhüdünü teyit etmiştir. İran Dışişleri Bakanlığı henüz nükleer konularda yeni bir taahhüt verilmediğini açıklamıştır.

Avrupa Merkez Bankası Başkanı Christine Lagarde, Brüksel'deki bir etkinlikte yaptığı açıklamada, küresel ekonomiyi tehdit eden makroekonomik dengesizliklerin önemli bir boyutu olarak Çin para biriminin değerinin altında seyretmesi konusunu küresel liderlerin masaya yatırması gerektiğini vurgulayarak IMF araştırmalarının, nominal döviz kuru uluslararası enflasyon farklarına göre uyarlandığında Çin yuanının yüzde 15 ila 16 oranında gerçek değerinin altında kaldığına işaret ettiğini belirtmiştir. Çin'in ticari avantaj sağlamak amacıyla para birimine müdahale ettiği yönündeki iddiaları sürekli olarak reddetmesine karşılık, ülkenin hızla artan dış ticaret fazlasının, kronik ABD açıkları ve Avrupa'nın yetersiz yatırımlarıyla birlikte Fransa'daki G7 liderler zirvesinde endişe yaratan temel uyumsuzlıklardan biri olduğunu ifade eden Lagarde, Çin mallarının ucuzluğu nedeniyle Avrupa'nın eskiden hakim olduğu üst segment otomotiv gibi sektörlerde rekabet etmekte zorlandığının altını çizmiştir.

Çin'de 13 Mayıs - 18 Haziran tarihleri arasında düzenlenen geleneksel "618" çevrimiçi alışveriş festivalindeki toplam satışlar, perakende veri şirketi Syntun'un verilerine göre geçen yılki %15,2'lik büyüme hızından keskin bir düşüşle yıllık bazda yalnızca %4 artarak 137,86 milyar dolar seviyesinde kalmış ve ülkede tüketici harcamalarındaki durgunluğun sürdüğünü ortaya koymuştur. İhracat ve teknoloji sektörlerindeki güçlü seyre rağmen hanehalkı harcamalarındaki zayıflık dikkat çekerken perakende satışların Mayıs ayında yıllık %0,6 gerileyerek 2022 yılındaki pandemi kısıtlamalarının kaldırılmasından bu yana ilk kez düşüş kaydetmesi üzerine Goldman Sachs, Çin'in ikinci çeyrek reel GSYİH büyüme tahminini %4,7'den %4,5'e çekmiş ancak tam yıl beklentisini %4,7'de sabit tutmuştur. Geçen yılki devlet destekli beyaz eşya değişim programlarının yarattığı %400'lük büyümenin aksine bu yıl harcamaların ev temizlik hizmetleri, moda, güzellik ve sağlık takviyelerine kaydığı gözlemlenirken; yapay zeka destekli donanımlara yönelik talep artışı ile alışveriş platformlarının yapay zeka araçlarını kullanması markaların kâr marjlarını desteklese de bu teknolojinin yaratabileceği istihdam kayıplarının makroekonomik olumsuzlukları büyütürken gayrimenkul piyasası ve tüketimdeki toparlanmayı geciktirebileceği öngörülmektedir.

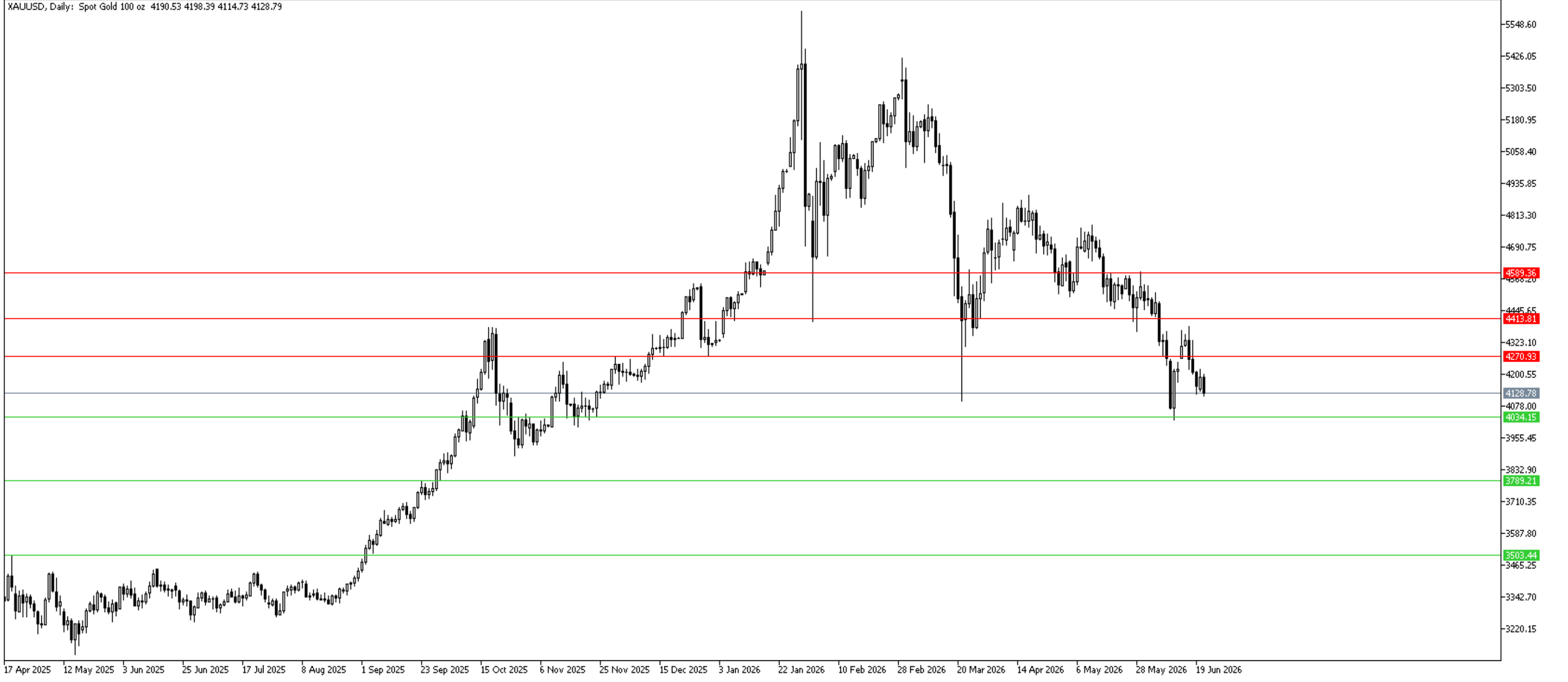
Saat	Öne Çıkan Ekonomik Gelişmeler	Beklenen	Önceki
08:00	Japonya Merkez Bankası Çekirdek TÜFE (Yıllık)	--	2,80%
10:30	Almanya Öncü İmalat Satın Alma Müdürleri Endeksi (PMI)	50,5	50,1
10:30	Almanya Öncü Hizmet Satın Alma Müdürleri Endeksi (PMI)	49	48,1
11:00	Euro Bölgesi Öncü S&P Global Bileşik Satın Alma Müdürleri	--	48,5
16:45	ABD Öncü Üretim Satın Alma Müdürleri Endeksi (PMI) (Haz)	54,6	55,1
16:45	ABD Öncü Hizmet Satın Alma Müdürleri Endeksi (PMI) (Haz)	51	50,7

## XAUUSD - Altın Teknik Analizi

Altın fiyatında düşük volatilité devam ederken fiyatlama zayıflığını sürdürüyor. Direnç olarak 4270, 4413, 4589 seviyeleri önemli olabilir. Destek olarak ise 4034, 3789, 3503 seviyeleri takip edilebilir.

**Dirençler: 4270 / 4413 / 4589**

**Destekler: 4034 / 3789 / 3503**



## XAGUSD Teknik Analizi

Gümüş fiyatı da altınla benzer şekilde zayıflığını sürdürüyor. İlk direnç seviyesi, kısa vadeli trendi belirleyecek bir bölge olarak karşımıza çıkıyor. Henüz yükseliş trendi söz konusu değil. Direnç olarak 69,00, 76,50, 85,46 seviyeleri önemli olabilir. Destek olarak 60,95, 54,58, 47,95 seviyeleri takip edilebilir.

**Dirençler: 69,00 / 76,50 / 85,46**

**Destekler: 60,95 / 54,58 / 47,95**



## EUR/USD Teknik Analizi

Yeni günün ilk saatlerinde EUR/USD paritesinde minör destek seviyeleri test ediliyor. Destek olarak 1,1387, 1,1290, 1,1207 seviyeleri önemli olabilir. Direnç olarak ise 1,1498, 1,1572, 1,1687 seviyeleri takip edilebilir.

**Dirençler: 1,1498 / 1,1572 / 1,1687**

**Destekler: 1,1387 / 1,1290 / 1,1207**

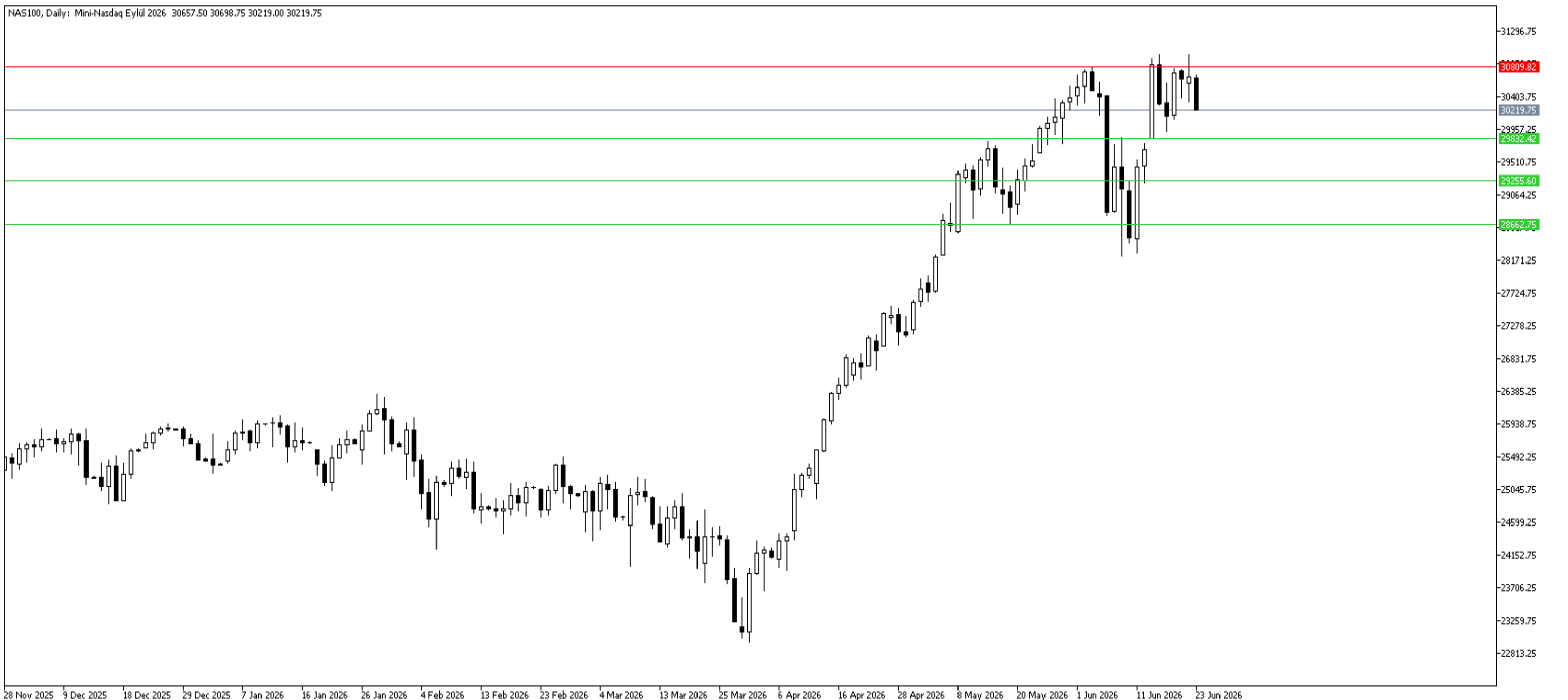


## NAS100 Teknik Analizi

Nasdaq fiyatında geçtiğimiz gün direnç seviyesi test edildi ve satış tarafında yoğunluk gözlemleniyor. Direnç olarak 30809 seviyesi dikkat çekiyor. Destek olarak 29832, 29255, 28662 seviyeleri önemli olabilir.

**Dirençler: 30809**

**Destekler: 29832 / 29255 / 28662**



## UKOIL Teknik Analizi

Petrol fiyatları, yapılan barış sonrası düşüş göstermeye devam ediyor. Fiyatlamının geniş bir aralıkta kalması ancak bu aralıkta sıkışması, gelecek dönemde beklenen fiyatlamaya olabilir. Doğrudan destek ve direnç belirlemeyi riskli buluyoruz.

**Dirençler: --**

**Destekler: --**



T +90 (212) 370 0370

F +90 (212) 370 0371

[arastirma@pusulayatirim.com.tr](mailto:arastirma@pusulayatirim.com.tr)

Kısıklı Mah. Seher Yeli Sokak  
Dış Kapı No: 4 İç Kapı No: 2  
Üsküdar / İstanbul

**YASAL UYARI**—Burada yer alan her türlü bilgi, değerlendirme, yorum ve istatistiki şekil ve değerler hazırlandığı tarih itibarıyla mevcut piyasa koşulları ve güvenilirliğine inanılan kaynaklardan elde edilerek derlenmiştir. PUSULA Yatırım Menkul Değerler A.Ş. tarafından, karşılığında herhangi bir maddi menfaat temin edilmeksizin, genel anlamda bilgi vermek amacıyla hazırlanmış olup, hiçbir şekilde yönlendirici nitelikte olmayan bilgiler yatırımcılar tarafından danışmanlık faaliyeti olarak kabul edilmemeli ve yatırım kararlarına esas olarak alınmamalıdır. Bu bilgiler, belli bir getirinin sağlanmasına yönelik olarak verilmemekte ve bu yönde herhangi bir şekilde taahhüt veya garantimiz bulunmamaktadır. Bu itibarla bu sayfalarda yer alan ve hiç bir şekilde yönlendirici nitelikte olmayan hususlar hakkında herhangi bir sorumluluğumuz bulunmamaktadır. Gerek bu yayındaki, gerekse bu yayında kullanılan kaynaklardaki hata ve eksikliklerden ve bu yayındaki bilgilerin kullanılması sonucunda yatırımcıların ve/veya ilgili kişilerin uğrayabilecekleri doğrudan ve/veya dolaylı zararlardan, kâr yoksunluğundan manevi zararlardan her ne şekilde ve surette olursa olsun üçüncü kişilerin uğrayabileceği her türlü zararlardan dolayı PUSULA Yatırım Menkul Değerler A.Ş. sorumlu tutulamaz. Burada yer alan yatırım bilgi, yorum ve tavsiyeleri yatırım danışmanlığı kapsamında değildir. Yatırım danışmanlığı hizmeti, yetkili kuruluşlar tarafından kişilerin risk ve getiri tercihleri dikkate alınarak kişiye özel sunulmaktadır. Burada yer alan yorum ve tavsiyeler ise genel niteliktedir. Bu tavsiyeler mali durumunuz ile risk ve getiri tercihlerinize uygun olmayabilir. Bu nedenle, sadece burada yer alan bilgilere dayanarak yatırım kararı verilmesi beklentilerinize uygun sonuçlar doğurmayabilir.

**ÇEKİNCE**—Bu rapor tarafımızca doğruluğu kabul edilmiş kaynaklar kullanılarak hazırlanmış olup yatırımcılara kendi oluşturacakları yatırım kararlarında yardımcı olmayı hedeflemekte ve herhangi bir yatırım aracını alma veya satma yönünde yatırımcıların kararlarını etkilemeyi amaçlamamaktadır. Yatırımcıların verecekleri yatırım kararları ile bu raporda bulunan görüş, bilgi ve veriler arasında bir bağlantı kurulamayacağı gibi, söz konusu kararların neticesinde oluşabilecek yanlışlık ve zararlardan kurum çalışanları ile PUSULA Yatırım Menkul Değerler A.Ş.'nin herhangi bir sorumluluğu bulunmamaktadır. Bu rapordaki her türlü iç ce dış piyasa tablo grafikler, bu konularda resmi hizmet veren yetkili üçüncü kişi kurumlardan elde edilmiş olup, PUSULA Yatırım Menkul Değerler A.Ş. tarafından herhangi bir maddi menfaat beklentisi olmaksızın genel anlamda bilgilendirmek amacıyla hazırlanmıştır. Bu raporda bulunan bilgiler belli bir gelirin sağlanmasına yönelik olarak verilmemektedir.

**Zarar Olasılığınız:**

**2026 Yılı 1. Çeyrek Kardaki Hesapların Oransal Dağılımı %21,64 – Zarardaki Hesapların Oransal Dağılımı %78,36**