

26 HAZİRAN 2026, CUMA | YURT DIŐI PİYASALAR GÜNLÜK BÜLTEN

ABD Enflasyonu Dirençli Kalmaya Devam Ediyor

Kişisel Tüketim Harcamaları Beklentilere Paralel Artış Gösterdi

Dünya Endeksleri	Son	Günlük F. %
FTSE ALL WORLD INDEX	725,58	-0,61%
FTSE ALL WORLD INDEX - EMERGING	716,79	-1,30%

Küresel Endeksler	Son	Günlük F. %
NASDAQ 100 INDEX	29.440,32	0,75%
S&P 500 INDEX	7.353,65	-0,06%
DOW JONES INDEX	51.920,62	0,14%
DAX INDEX	24.994,83	1,03%
FTSE100 INDEX	10.529,89	0,65%
ÇİN SHANGHAI COMPOZIT INDEX	4.032,30	-1,91%
HANG SENG (HONG KONG) INDEX	22.644,49	-1,87%
TOKYO NIKKEI225 INDEX	68.933,65	-4,74%

Küresel Vadeli Endeksler	Son	Günlük F. %
NASDAQ100 FUTURE	29.259,75	-1,56%
S&P500 FUTURE	7.366,50	-0,76%
DOW JONES FUTURE	52.222,00	-0,22%
DAX FUTURE	24.929,00	-0,95%

Pariteler	Son	Günlük F. %
USDTRY	46,61	0,10%
EURTRY	53,07	-0,04%
EURUSD	1,1376	0,06%
GBPUSD	1,3200	0,06%
USDGBP	0,7576	-0,07%
USDCAD	1,4192	-0,07%
USDJPY	161,6385	-0,09%
USDRUB	75,1964	-0,66%

Emtialar	Son	Günlük F. %
XAUUSD - ONS ALTIN	4.010,61	-0,40%
XAGUSD - ONS GÜMÜŐ	56,40	-2,43%
GLDGR - GRAM ALTIN	6.010,95	-0,29%
XAGGR - GRAM GÜMÜŐ	84,51	-2,30%
BRENT PETROL	74,05	-1,22%
BUĞDAY	596,25	-0,87%
ÇELİK	3.178,41	1,19%
ŐEKER	14,12	0,71%

Endeks ve Oranlar	Son	Günlük F. %
DXY	101,39	-0,10%
TÜRK LİRASI GECELİK FAİZ ORANI	40,00	0,00%
VOLATILITY INDEX	19,30	0,00%
TÜRKİYE 5 YILLIK CDS	225,00	0,00%

Tahviller	Son	Günlük F. %
TÜRKİYE 2 YILLIK TAHVİL FAİZİ	39,9606	-0,58%
TÜRKİYE 5 YILLIK TAHVİL FAİZİ	35,7375	-0,51%
TÜRKİYE 10 YILLIK TAHVİL FAİZİ	27,7719	-3,58%
ABD 2 YILLIK TAHVİL FAİZİ	4,1	-0,05%
ABD 5 YILLIK TAHVİL FAİZİ	4,14	-0,05%
ABD 10 YILLIK TAHVİL FAİZİ	4,37	-0,02%

ABD Kişisel Tüketim Harcamaları (PCE) endeksinin mayıs ayında son üç yılın en yüksek seviyesine ulaşması, merkez bankasının faiz oranlarını sabit tutarken önümüzdeki süreçte olası faiz artışlarını masada bırakmaya devam edeceğine işaret ediyor. Enerji fiyatlarındaki artışın yanı sıra gıda ve enerji hariç çekirdek verilerin de yükselmesi fiyat baskılarının genele yayıldığını gösterirken; Orta Doğu'daki gelişmelerin yatışması ve petrol fiyatlarındaki sert düşüşle birlikte enflasyonun tepe noktasını görmüş olabileceği değerlendiriliyor. Ancak gümrük tarifelerinin kalıcı etkileri, yapay zeka altyapı yatırımları ve hizmet sektöründeki katılık gibi unsurlar nedeniyle çekirdek enflasyondaki düşüşün yavaş olması bekleniyor; bu durum da piyasalarda Fed'in ekonomik aktivitedeki gücü gözetenek Eylül ayından itibaren faiz artırımı döngüsüne yeniden başlayabileceğine yönelik beklentileri canlı tutuyor.

Federal Rezerv yetkilileri, enflasyon göstergelerinin yüksek seyretmesine rağmen fiyat baskılarının gelecekte hafifleyeceğine dair temkinli bir iyimserlik sergilerken, faiz oranlarının mevcut seviyesinde kalmaya devam edeceğinin sinyalini veriyor. Chicago Fed Başkanı Austan Goolsbee, son verilerde hizmet sektöründe az da olsa iyileşme görülse de enflasyonun hâlâ istenmeyen bir yönde seyrettiğini ve odak noktalarının istihdamdan ziyade fiyat istikrarı olduğunu belirtirken; New York Fed Başkanı John Williams ise gümrük tarifelerinin azalan etkisi, enerji fiyatlarındaki düşüş beklentisi ve konut enflasyonundaki yavaşlama sayesinde oranların yıl sonuna doğru gerileyeceğini öngörüyor. Yeni Fed Başkanı Kevin Warsh dönemiyle birlikte geleceğe yönelik net faiz taahhütleri vermekten kaçınan merkez bankasının Temmuz ayındaki toplantıda faizleri sabit tutması beklenirken, piyasalar Eylül ayında gerçekleşebilecek olası bir faiz artışı ihtimalini fiyatlamaya devam ediyor.

Uluslararası Denizcilik Örgütü (IMO), Umman açıklarında Evergreen şirketine ait Singapur bayraklı bir konteyner gemisinin kimliği belirsiz bir mühimmatla vurulmasının ardından, Orta Doğu Körfezi'nde mahsur kalan gemi ve denizcileri tahliye etme planını güvenlik gerekçesiyle geçici olarak durdurdu. ABD ile İran arasında sağlanan 60 günlük geçici barış anlaşmasının ardından bölgedeki gemi trafiğinde kısmi bir toparlanma görülse de bu son saldırının arkasında İran'ın olduğu iddia edilirken, Tahran yönetimi de kendi onayı dışındaki alternatif güney rotalarını kullanan gemileri açıkça tehdit ederek bölgedeki askeri kontrolünü sıkılaştırmaya çalışıyor. Yaşanan bu güvenlik krizi ve İran'ın uyarıları nedeniyle bazı ticari gemiler rotalarından geri dönmek zorunda kalırken, ABD yönetimi ise Hürmüz Boğazı'ndaki serbest ticaret akışının engellenmesine izin verilmeyeceğini vurgulayarak bölgedeki gerilimi yakından takip ediyor.

Saat	Veri	Beklenti	Önceki
17:00	ABD Michigan Enflasyon Beklentisi (Haz)	4,60%	4,60%
17:00	ABD Michigan Tüketici Beklentileri (Haz)	49,3	49,3
17:00	ABD Michigan Tüketici Hissiyatı	48,9	48,9
17:00	ABD Michigan 5Y Enflasyon Beklentisi	3,40%	3,40%
17:00	ABD Mevcut Koşullar	48,4	48,4

XAUUSD - Altın Teknik Analizi

Fed tarafından gelebilecek potansiyel bir faiz artışının etkileri, altın fiyatında negatif etki etmeye devam ediyor. Direnç olarak 4135, 4269, 4417 seviyeleri önemli olabilir. Destek olarak ise 3888, 3704, 3517 seviyeleri takip edilebilir.

Dirençler: 4135 / 4269 / 4417

Destekler: 3888 / 3704 / 3517



XAGUSD Teknik Analizi

Gümüş fiyatı da altınla benzer şekilde zayıf fiyatlanıyor. Destek olarak 55,11, 48,72, 41,43 seviyeleri takip edilebilir. Direnç olarak ise 61,26, 68,21, 72,53 seviyeleri önemli olabilir.

Dirençler: 61,26 / 68,21 / 72,53

Destekler: 55,11 / 48,72 / 41,43

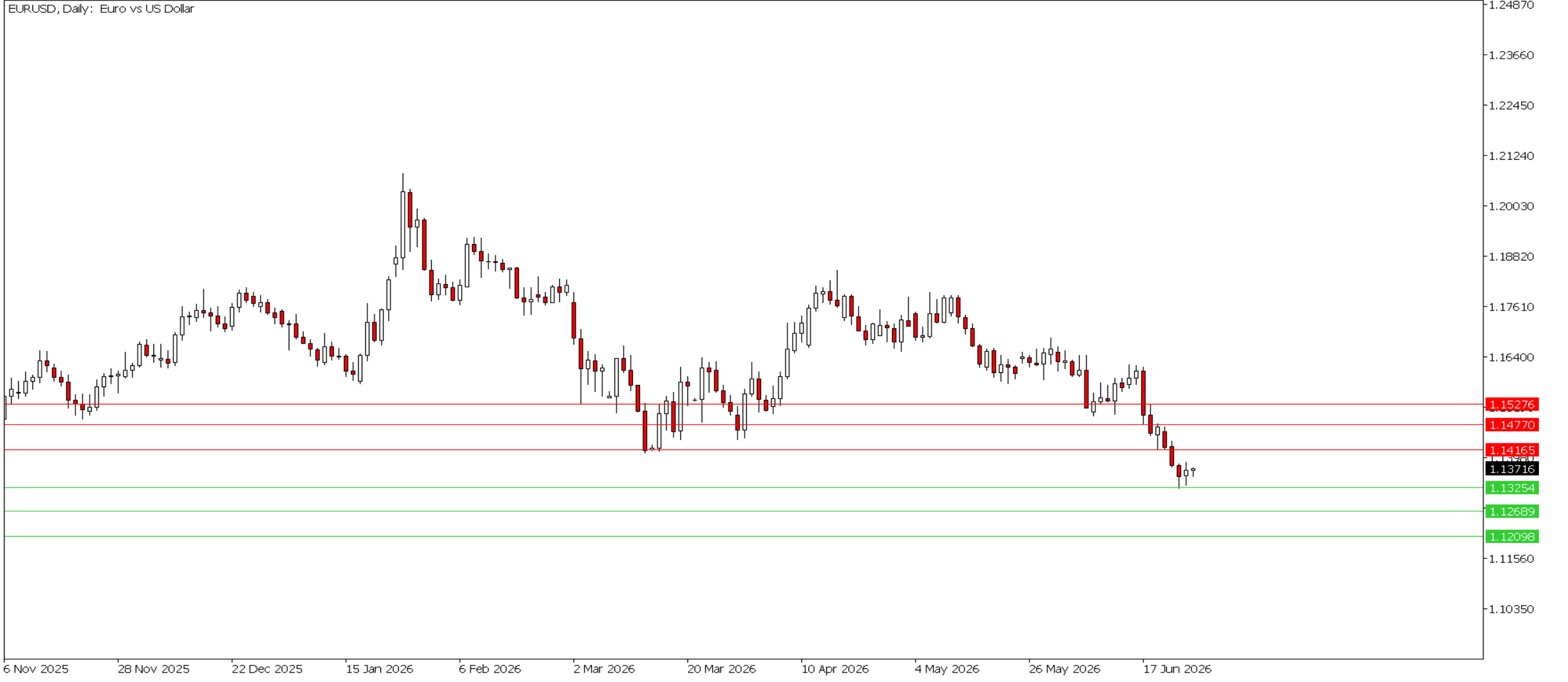


EUR/USD Teknik Analizi

Hafta başından beri zayıflayan EUR/USD paritesi, haftanın son günlerinde doğru güç kazanıyor. Destek olarak 1,1325, 1,1268, 1,1209 seviyeleri önemli olabilir. Direnç olarak ise 1,1416, 1,1477, 1,1527 seviyeleri takip edilebilir.

Dirençler: 1,1416 / 1,1477 / 1,1527

Destekler: 1,1325 / 1,1267 / 1,1209

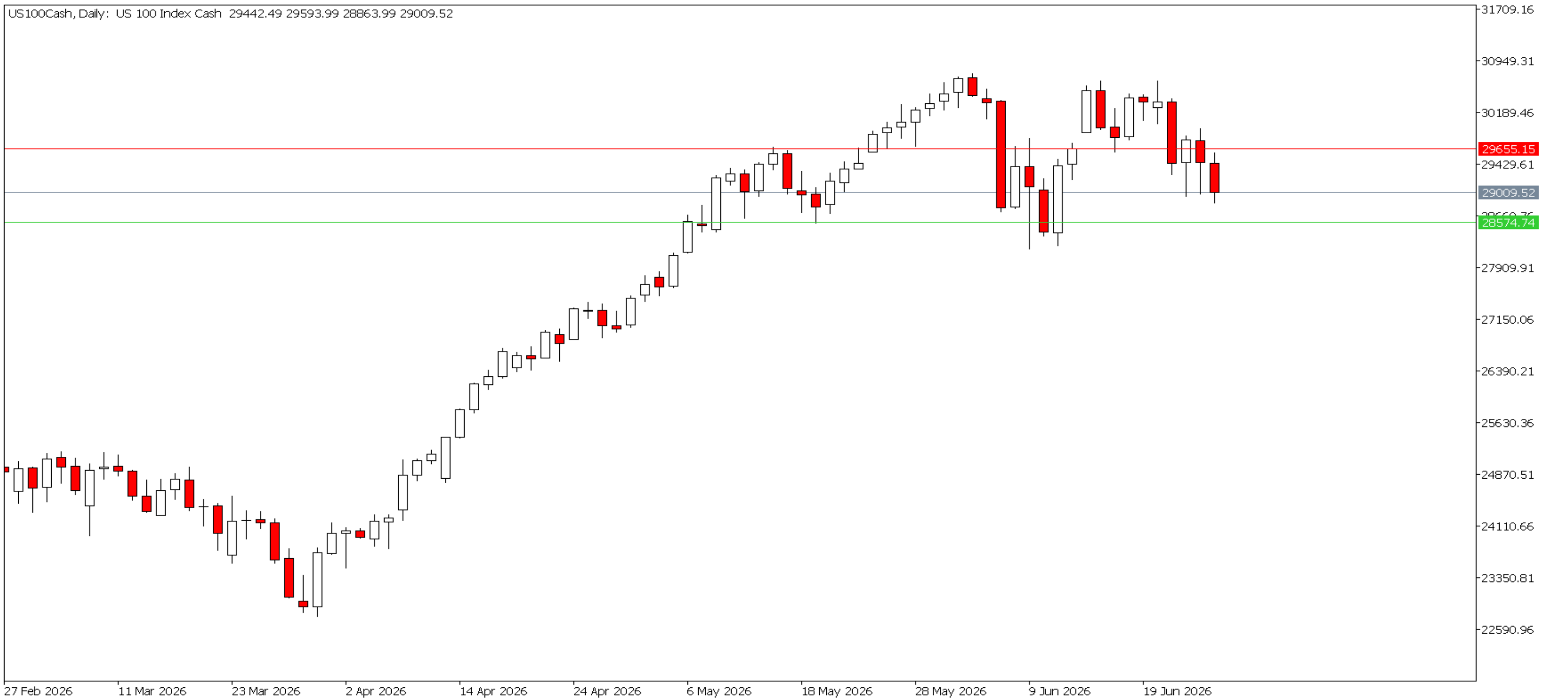


NAS100 Teknik Analizi

Nasdaq trendi zayıflık göstermeye devam ediyor. Fiyatın karşılaşılabileceği en büyük direnç olarak 29655 seviyesi dikkat çekiyor. Destek olarak ise 28574 bölgesi tepki verebilir.

Dirençler: 29655

Destekler: 28574



UKOIL Teknik Analizi

Brent petrolde savaş öncesi fiyatlama ya yaklaşmış durumda. Barış görüşmeleri petrol fiyatına etki etmeye devam ederken destek ve direnç belirlemeyi riskli buluyoruz. Fiyatın geniş bir aralıkta yatay seyretmesini bekliyoruz.

Dirençler: --

Destekler: --



T +90 (212) 370 0370

F +90 (212) 370 0371

arastirma@pusulayatirim.com.tr

Kısıklı Mah. Seher Yeli Sokak
Dış Kapı No: 4 İç Kapı No: 2
Üsküdar / İstanbul

YASAL UYARI—Burada yer alan her türlü bilgi, değerlendirme, yorum ve istatistiki şekil ve değerler hazırlandığı tarih itibariyle mevcut piyasa koşulları ve güvenilirliğine inanılan kaynaklardan elde edilerek derlenmiştir. PUSULA Yatırım Menkul Değerler A.Ş. tarafından, karşılığında herhangi bir maddi menfaat temin edilmeksizin, genel anlamda bilgi vermek amacıyla hazırlanmış olup, hiçbir şekilde yönlendirici nitelikte olmayan bilgiler yatırımcılar tarafından danışmanlık faaliyeti olarak kabul edilmemeli ve yatırım kararlarına esas olarak alınmamalıdır. Bu bilgiler, belli bir getirinin sağlanmasına yönelik olarak verilmemekte ve bu yönde herhangi bir şekilde taahhüt veya garantimiz bulunmamaktadır. Bu itibarla bu sayfalarda yer alan ve hiç bir şekilde yönlendirici nitelikte olmayan hususlar hakkında herhangi bir sorumluluğumuz bulunmamaktadır. Gerek bu yayındaki, gerekse bu yayında kullanılan kaynaklardaki hata ve eksikliklerden ve bu yayındaki bilgilerin kullanılması sonucunda yatırımcıların ve/veya ilgili kişilerin uğrayabilecekleri doğrudan ve/veya dolaylı zararlardan, kâr yoksunluğundan manevi zararlardan her ne şekilde ve surette olursa olsun üçüncü kişilerin uğrayabileceği her türlü zararlardan dolayı PUSULA Yatırım Menkul Değerler A.Ş. sorumlu tutulamaz. Burada yer alan yatırım bilgi, yorum ve tavsiyeleri yatırım danışmanlığı kapsamında değildir. Yatırım danışmanlığı hizmeti, yetkili kuruluşlar tarafından kişilerin risk ve getiri tercihleri dikkate alınarak kişiye özel sunulmaktadır. Burada yer alan yorum ve tavsiyeler ise genel niteliktedir. Bu tavsiyeler mali durumunuz ile risk ve getiri tercihlerinize uygun olmayabilir. Bu nedenle, sadece burada yer alan bilgilere dayanarak yatırım kararı verilmesi beklentilerinize uygun sonuçlar doğurmayabilir.

ÇEKİNCE—Bu rapor tarafımızca doğruluğu kabul edilmiş kaynaklar kullanılarak hazırlanmış olup yatırımcılara kendi oluşturacakları yatırım kararlarında yardımcı olmayı hedeflemekte ve herhangi bir yatırım aracını alma veya satma yönünde yatırımcıların kararlarını etkilemeyi amaçlamamaktadır. Yatırımcıların verecekleri yatırım kararları ile bu raporda bulunan görüş, bilgi ve veriler arasında bir bağlantı kurulamayacağı gibi, söz konusu kararların neticesinde oluşabilecek yanlışlık ve zararlardan kurum çalışanları ile PUSULA Yatırım Menkul Değerler A.Ş.'nin herhangi bir sorumluluğu bulunmamaktadır. Bu rapordaki her türlü iç ce dış piyasa tablo grafikler, bu konularda resmi hizmet veren yetkili üçüncü kişi kurumlardan elde edilmiş olup, PUSULA Yatırım Menkul Değerler A.Ş. tarafından herhangi bir maddi menfaat beklentisi olmaksızın genel anlamda bilgilendirmek amacıyla hazırlanmıştır. Bu raporda bulunan bilgiler belli bir gelirin sağlanmasına yönelik olarak verilmemektedir.

Zarar Olasılığınız:

2026 Yılı 1. Çeyrek Kardaki Hesapların Oransal Dağılımı %21,64 – Zarardaki Hesapların Oransal Dağılımı %78,36