

29 HAZİRAN 2026, PAZARTESİ | YURT DIŞI PİYASALAR GÜNLÜK BÜLTEN

Asya'da Ticaret Gerilimi Devam Ediyor

Çin'in Japonya'ya Karşı Tutumu Sert

Dünya Endeksleri	Son	Günlük F. %
FTSE ALL WORLD INDEX	725,58	-0,06%
FTSE ALL WORLD INDEX - EMERGING	725,41	1,11%

Küresel Endeksler	Son	Günlük F. %
NASDAQ 100 INDEX	29.118,24	-1,09%
S&P 500 INDEX	7.353,66	-0,05%
DOW JONES INDEX	51.876,11	-0,09%
DAX INDEX	24.671,22	-1,29%
FTSE100 INDEX	10.508,02	-0,21%
ÇİN SHANGHAI COMPOZIT INDEX	4.012,07	-0,38%
HANG SENG (HONG KONG) INDEX	23.153,89	2,13%
TOKYO NIKKEI225 INDEX	68.694,84	-0,96%

Küresel Vadeli Endeksler	Son	Günlük F. %
NASDAQ100 FUTURE	29.522,50	0,53%
S&P500 FUTURE	7.442,25	0,55%
DOW JONES FUTURE	52.368,00	0,30%
DAX FUTURE	24.900,00	0,25%

Pariteler	Son	Günlük F. %
USDTRY	46,64	0,04%
EURTRY	53,14	0,14%
EURUSD	1,1386	0,02%
GBPUSD	1,3203	0,04%
USDGBP	0,7574	-0,02%
USDCAD	1,4191	-0,03%
USDJPY	161,7915	0,03%
USDRUB	78,7018	-0,21%

Emtialar	Son	Günlük F. %
XAUUSD - ONS ALTIN	4.056,14	-0,39%
XAGUSD - ONS GÜMÜŞ	58,29	-0,89%
GLDGR - GRAM ALTIN	6.082,25	-0,58%
XAGGR - GRAM GÜMÜŞ	87,39	-0,87%
BRENT PETROL	73,06	-0,67%
BUĞDAY	587,50	-0,38%
ÇELİK	3.110,86	-2,13%
ŞEKER	14,55	3,19%

Endeks ve Oranlar	Son	Günlük F. %
DXY	101,35	-0,01%
TÜRK LİRASI GECELİK FAİZ ORANI	39,99	0,00%
VOLATILITY INDEX	18,40	0,00%
TÜRKİYE 5 YILLIK CDS	--	0,00%

Tahviller	Son	Günlük F. %
TÜRKİYE 2 YILLIK TAHVİL FAİZİ	39,8015	0,26%
TÜRKİYE 5 YILLIK TAHVİL FAİZİ	35,7876	0,14%
TÜRKİYE 10 YILLIK TAHVİL FAİZİ	27,8434	-0,40%
ABD 2 YILLIK TAHVİL FAİZİ	4,11	0,02%
ABD 5 YILLIK TAHVİL FAİZİ	4,15	0,02%
ABD 10 YILLIK TAHVİL FAİZİ	4,38	0,02%

Tokyo'da taze gıda fiyatlarını dışarıda bırakan yıllık çekirdek tüketici fiyat endeksi (TÜFE), haziran ayında piyasa beklentilerine paralel olarak %1,6'ya (mayıs ayındaki %1,3 seviyesinden) yükselerek Merkez Bankası'nın (BOJ) daha fazla faiz artırımını gündeme almasını destekleyecek şekilde fiyat baskılarının genele yayıldığına işaret etmiştir. Taze gıda ve yakıt fiyatlarının hariç tutulduğu ve BOJ tarafından ana enflasyon eğilimini ölçmek için yakından takip edilen endeks ise mayıstaki %1,6'lık artışın ardından haziranda %1,9'a tırmanırken, şubat ayı civarında yükselmeye başlayan ham petrol fiyatlarının elektrik ve gaz maliyetlerine yansımalarıyla fiyat baskılarının enerji dışındaki gıda gibi kalemlere de sıçradığı gözlemlenmiştir. ABD ile İran arasındaki barış anlaşması küresel enflasyonist endişeleri hafifletse de Japonya'da toptan enflasyonun mayıs ayında şirketlerin maliyet artışlarını yansıtmasıyla son üç yılın zirvesi olan %6,3'e fırlamış olması, BOJ'un bu ay faizleri son 31 yılın en yüksek seviyesine çıkarmasındaki temel etken olmuştur. Petrol ithalatına bağımlı olan ülke ekonomisini baskılayan enerji şokunun yarattığı riskler karşısında bazı ekonomistler merkez bankasının enflasyon konusunda gereğinden fazla temkinli olduğunu ve çekirdek enflasyonun bankanın beklediği gibi %3 seviyesine ulaşamayabileceğini savunsa da haziran ayı verileri, BOJ'un gelecek ayki politika toplantısında büyüme ve fiyat tahminlerini gözden geçirirken inceleyeceği en kritik göstergelerden biri olacaktır.

Çin Ticaret Bakanlığı, Tokyo yönetiminin çift kullanım amaçlı mallara ve nadir toprak elementleri gibi kritik minerallere erişimini kısıtlamaya yönelik ocak ayından bu yana sürdürdüğü baskı politikasını tırmandırarak Ulusal Savunma Çalışmaları Enstitüsü ile kara, deniz ve hava sistemleri araştırma merkezlerinin de dahil olduğu 4 askeri savunma araştırma enstitüsünü kara listeye almış, Mitsubishi Electric, Mitsubishi Heavy Industries ve bazı savunma sanayisi iştiraklerinin aralarında bulunduğu toplam 20 kuruluşu ihracat kontrol listesine eklemiştir. Eş zamanlı olarak Mitsui E&S, Terra Drone, nükleer yakıt işleyicileri ve OKI Electric'e ait birimlerin yer aldığı 20 şirketi de lisans incelemelerinin sıkılaştırılacağı izleme listesine alan Pekin yönetimi, Japonya Başbakanı Sanae Takaichi'nin kasım ayındaki Tayvan açıklamalarından bu yana artan gerilim ve şubat ayındaki benzer kısıtlamalara rağmen Tokyo'nun askeri gücünü artırma eğilimini gerekçe göstererek askeri son kullanıma yönelik hiçbir ihracata onay verilmeyeceğini duyurmuştur.

ABD ve İran, çatışmaları sona erdirmeyi amaçlayan kalıcı barış müzakerelerini rayından çıkarma noktasına getiren askeri gerilimin ardından, düşmanlıkları durdurma ve ticari gemilerin Hürmüz Boğazı'ndan serbestçe geçişine izin verme konusunda pazar günü yeniden mutabık kalmıştır. Hafta sonu Panama bayraklı ve iki milyon varilden fazla ham petrol taşıyan M/T Kiku adlı tankere düzenlenen insansız hava aracı saldırısına misilleme olarak ABD Merkez Komutanlığı'nın boğaz çevresindeki 10 İran askeri hedefini vurması ve buna karşılık İran'ın Kuveyt ile Bahreyn'deki Amerikan üslerine balistik füze ve İHA'larla saldırması üzerine ABD Başkanı Donald Trump, sosyal medyada ateşkesin ihlal edildiğini belirterek Tahran yönetimi için yok olma tehdidini yinelemiştir.

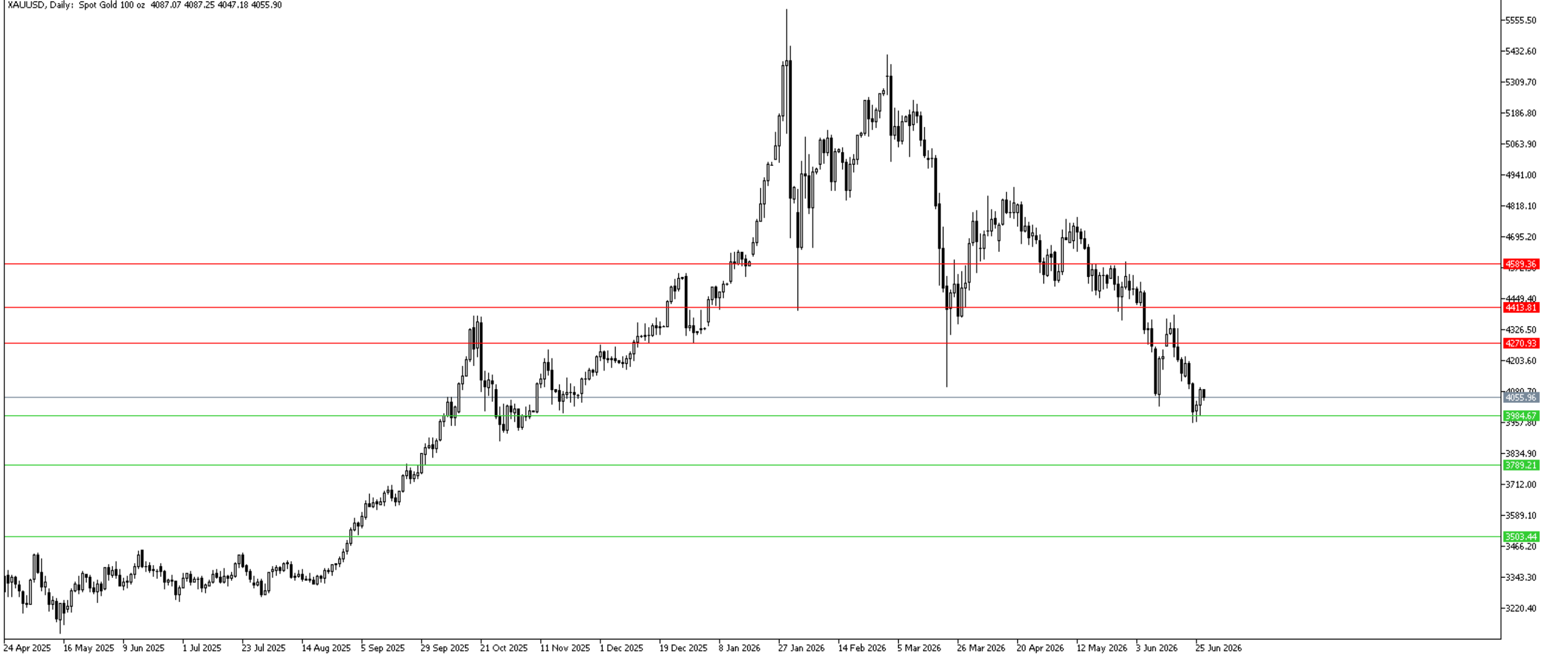
Saat	Öne Çıkan Ekonomik Gelişmeler	Beklenen	Önceki
20:30	AMB Başkanı Lagarde'ın Konuşması	--	--

XAUUSD - Altın Teknik Analizi

Altın fiyatında düşük volatilité devam ederken fiyatlama zayıflığını sürdürüyor. Direnç olarak 4270, 4413, 4589 seviyeleri önemli olabilir. Destek olarak ise 3984, 3789, 3503 seviyeleri takip edilebilir.

Dirençler: 4270 / 4413 / 4589

Destekler: 3984 / 3789 / 3503



XAGUSD Teknik Analizi

Gümüş fiyatı da altınla benzer şekilde zayıflığını sürdürüyor. İlk destek seviyesi test edilse de henüz kuvvetli bir fiyatlama geldiği söylenemez. Direnç olarak 63,45, 69,00, 76,50, seviyeleri önemli olabilir. Destek olarak 54,58, 47,95, 41,96 seviyeleri takip edilebilir.

Dirençler: 63,45/ 69,00 / 76,50

Destekler: 54,58 / 47,95 / 41,96

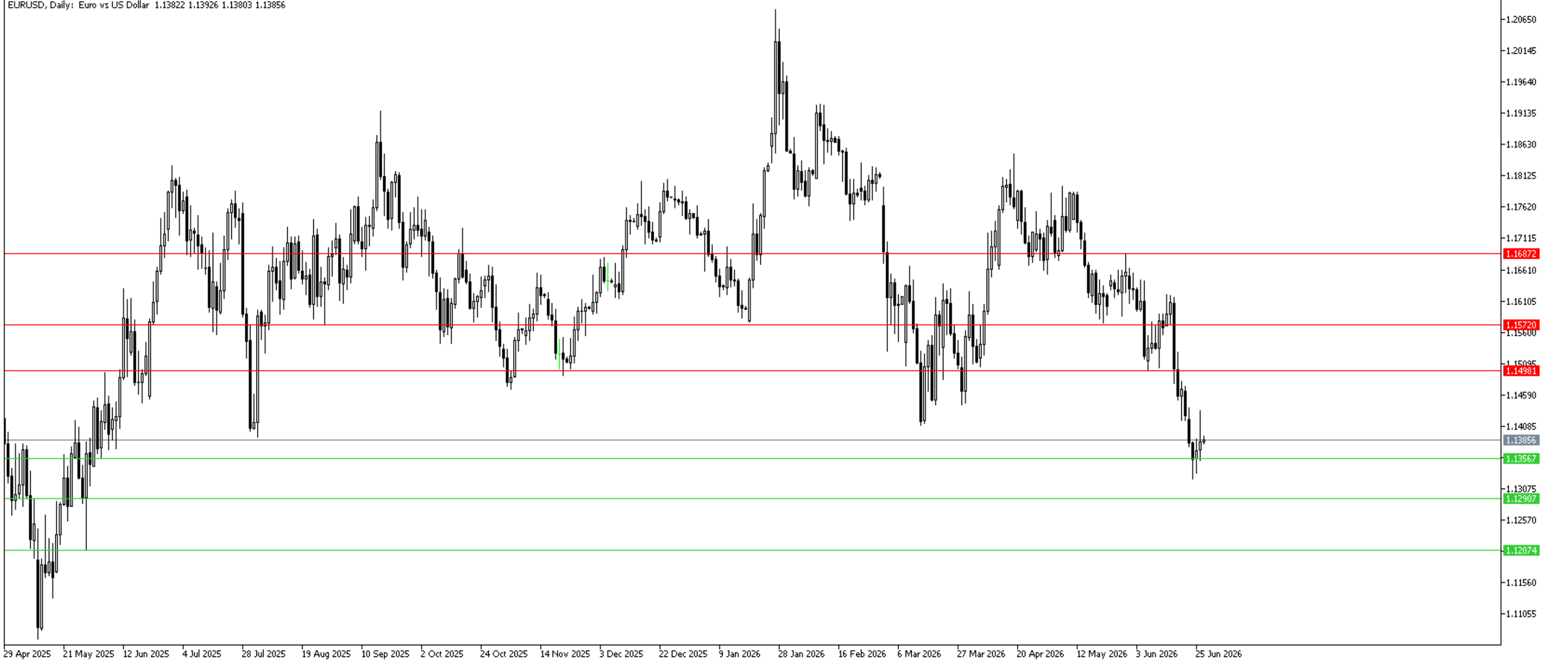


EUR/USD Teknik Analizi

EUR/USD paritesi önemli bir destek seviyesini test ediyor. Destek olarak 1,1356, 1,1290, 1,1207 seviyeleri önemli olabilir. Direnç olarak ise 1,1498, 1,1572, 1,1687 seviyeleri takip edilebilir.

Dirençler: 1,1498 / 1,1572 / 1,1687

Destekler: 1,1356 / 1,1290 / 1,1207

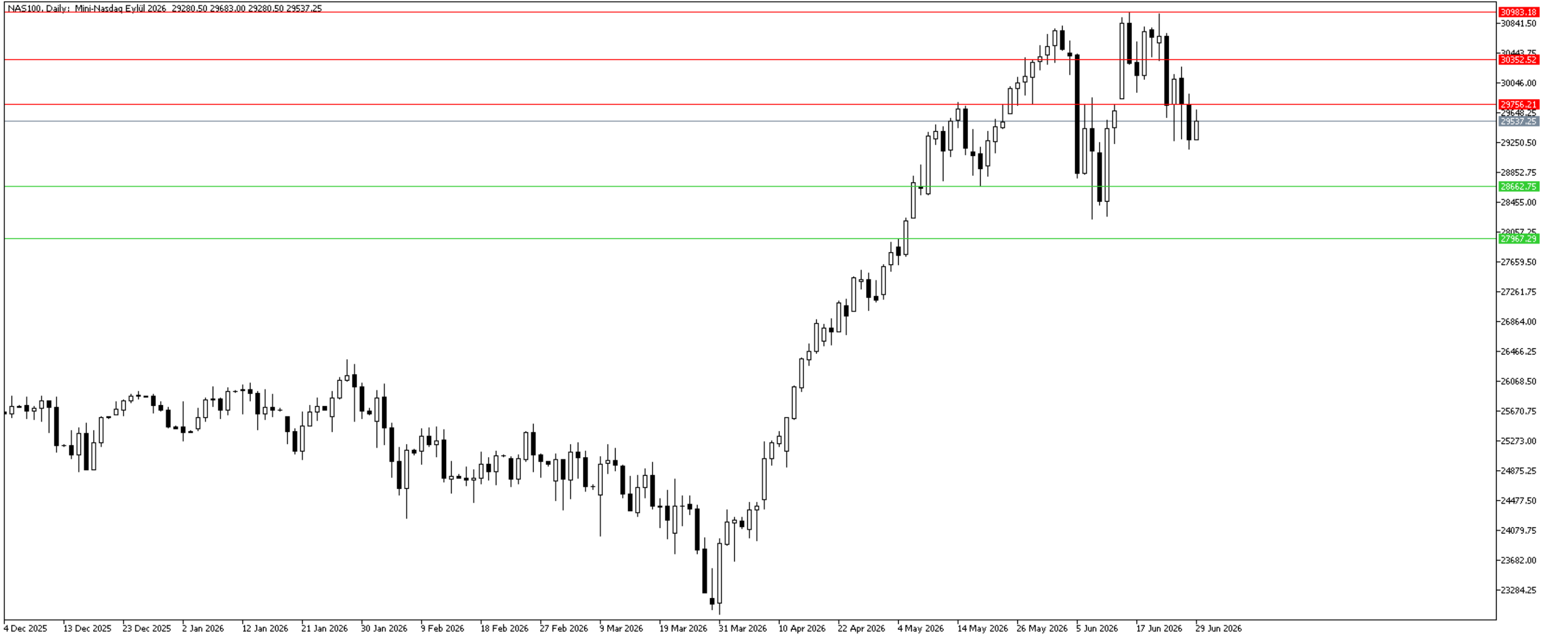


NAS100 Teknik Analizi

Nasdaq fiyatında düşeye yatkın yatay fiyat hareketi devam ediyor. Henüz güçlü bir trend oluşumu söz konusu değil. Geçtiğimiz hafta destek seviyeleri test edildi. Direnç olarak 29756, 30352, 30983 seviyeleri dikkat çekiyor. Destek olarak 28662, 27967 seviyeleri önemli olabilir.

Dirençler: 29756 / 30352 / 30983

Destekler: 28662 / 27967



UKOIL Teknik Analizi

Petrol fiyatları, yapılan barış sonrası düşüş göstermeye devam ediyor. Fiyatlamının geniş bir aralıkta kalması ancak bu aralıkta sıkışması, gelecek dönemde beklenen fiyatlamaya olabilir. Sıkışılacak seviye olarak ise 70 ila 80 dolarlık dikkat çekiyor. Doğrudan destek ve direnç belirlemeyi riskli buluyoruz.

Dirençler: --

Destekler: --



T +90 (212) 370 0370

F +90 (212) 370 0371

arastirma@pusulayatirim.com.tr

Kısıklı Mah. Seher Yeli Sokak
Dış Kapı No: 4 İç Kapı No: 2
Üsküdar / İstanbul

YASAL UYARI—Burada yer alan her türlü bilgi, değerlendirme, yorum ve istatistiki şekil ve değerler hazırlandığı tarih itibarıyla mevcut piyasa koşulları ve güvenilirliğine inanılan kaynaklardan elde edilerek derlenmiştir. PUSULA Yatırım Menkul Değerler A.Ş. tarafından, karşılığında herhangi bir maddi menfaat temin edilmeksizin, genel anlamda bilgi vermek amacıyla hazırlanmış olup, hiçbir şekilde yönlendirici nitelikte olmayan bilgiler yatırımcılar tarafından danışmanlık faaliyeti olarak kabul edilmemeli ve yatırım kararlarına esas olarak alınmamalıdır. Bu bilgiler, belli bir getirinin sağlanmasına yönelik olarak verilmemekte ve bu yönde herhangi bir şekilde taahhüt veya garantimiz bulunmamaktadır. Bu itibarla bu sayfalarda yer alan ve hiç bir şekilde yönlendirici nitelikte olmayan hususlar hakkında herhangi bir sorumluluğumuz bulunmamaktadır. Gerek bu yayındaki, gerekse bu yayında kullanılan kaynaklardaki hata ve eksikliklerden ve bu yayındaki bilgilerin kullanılması sonucunda yatırımcıların ve/veya ilgili kişilerin uğrayabilecekleri doğrudan ve/veya dolaylı zararlardan, kâr yoksunluğundan manevi zararlardan her ne şekilde ve surette olursa olsun üçüncü kişilerin uğrayabileceği her türlü zararlardan dolayı PUSULA Yatırım Menkul Değerler A.Ş. sorumlu tutulamaz. Burada yer alan yatırım bilgi, yorum ve tavsiyeleri yatırım danışmanlığı kapsamında değildir. Yatırım danışmanlığı hizmeti, yetkili kuruluşlar tarafından kişilerin risk ve getiri tercihleri dikkate alınarak kişiye özel sunulmaktadır. Burada yer alan yorum ve tavsiyeler ise genel niteliktedir. Bu tavsiyeler mali durumunuz ile risk ve getiri tercihlerinize uygun olmayabilir. Bu nedenle, sadece burada yer alan bilgilere dayanarak yatırım kararı verilmesi beklentilerinize uygun sonuçlar doğurmayabilir.

ÇEKİNCE—Bu rapor tarafımızca doğruluğu kabul edilmiş kaynaklar kullanılarak hazırlanmış olup yatırımcılara kendi oluşturacakları yatırım kararlarında yardımcı olmayı hedeflemekte ve herhangi bir yatırım aracını alma veya satma yönünde yatırımcıların kararlarını etkilemeyi amaçlamamaktadır. Yatırımcıların verecekleri yatırım kararları ile bu raporda bulunan görüş, bilgi ve veriler arasında bir bağlantı kurulamayacağı gibi, söz konusu kararların neticesinde oluşabilecek yanlışlık ve zararlardan kurum çalışanları ile PUSULA Yatırım Menkul Değerler A.Ş.'nin herhangi bir sorumluluğu bulunmamaktadır. Bu rapordaki her türlü iç ve dış piyasa tablo grafikler, bu konularda resmi hizmet veren yetkili üçüncü kişi kurumlardan elde edilmiş olup, PUSULA Yatırım Menkul Değerler A.Ş. tarafından herhangi bir maddi menfaat beklentisi olmaksızın genel anlamda bilgilendirmek amacıyla hazırlanmıştır. Bu raporda bulunan bilgiler belli bir gelirin sağlanmasına yönelik olarak verilmemektedir.

Zarar Olasılığınız:

2026 Yılı 1. Çeyrek Kardaki Hesapların Oransal Dağılımı %21,64 – Zarardaki Hesapların Oransal Dağılımı %78,36