

2 TEMMUZ 2026, PERŞEMBE | YURT DIŐI PİYASALAR GÜNLÜK BÜLTEN

Warsh'un Hedefi Enflasyon

%2 Enflasyon Hedefi Geçerliliğini Koruyor

Dünya Endeksleri	Son	Günlük F. %
FTSE ALL WORLD INDEX	734,97	-0,13%
FTSE ALL WORLD INDEX - EMERGING	726,36	0,65%

Küresel Endeksler	Son	Günlük F. %
NASDAQ 100 INDEX	29.809,13	-1,54%
S&P 500 INDEX	7.486,69	-0,17%
DOW JONES INDEX	52.305,24	-0,03%
DAX INDEX	25.040,28	0,18%
FTSE100 INDEX	10.478,34	-0,18%
ÇİN SHANGHAI COMPOZIT INDEX	4.075,31	-0,47%
HANG SENG (HONG KONG) INDEX	23.154,41	1,19%
TOKYO NIKKEI225 INDEX	69.142,62	-1,89%

Küresel Vadeli Endeksler	Son	Günlük F. %
NASDAQ100 FUTURE	30.120,75	0,09%
S&P500 FUTURE	7.549,00	0,07%
DOW JONES FUTURE	52.679,00	0,02%
DAX FUTURE	25.220,00	0,06%

Pariteler	Son	Günlük F. %
USDTRY	46,69	0,12%
EURTRY	53,27	0,35%
EURUSD	1,1387	0,07%
GBPUSD	1,3289	0,11%
USDGBP	0,7525	-0,11%
USDCAD	1,4216	0,00%
USDJPY	162,3960	-0,12%
USDRUB	77,5028	-0,01%

Emtialar	Son	Günlük F. %
XAUUSD - ONS ALTIN	4.055,67	0,61%
XAGUSD - ONS GÜMÜŐ	59,85	1,25%
GLDGR - GRAM ALTIN	6.088,36	0,72%
XAGGR - GRAM GÜMÜŐ	89,85	1,32%
BRENT PETROL	70,98	-0,38%
BUĐDAY	600,50	0,08%
ÇELİK	2.970,99	-1,84%
ŐEKER	14,96	0,94%

Endeks ve Oranlar	Son	Günlük F. %
DXV	101,32	-0,05%
TÜRK LİRASI GECELİK FAİZ ORANI	39,99	0,00%
VOLATILITY INDEX	17,66	0,00%
TÜRKİYE 5 YILLIK CDS	--	0,00%

Tahviller	Son	Günlük F. %
TÜRKİYE 2 YILLIK TAHVİL FAİZİ	39,6122	5,89%
TÜRKİYE 5 YILLIK TAHVİL FAİZİ	35,9123	-0,48%
TÜRKİYE 10 YILLIK TAHVİL FAİZİ	29,4949	-1,33%
ABD 2 YILLIK TAHVİL FAİZİ	4,19	0,00%
ABD 5 YILLIK TAHVİL FAİZİ	4,25	0,00%
ABD 10 YILLIK TAHVİL FAİZİ	4,49	0,00%

Yeni Fed Başkanı Kevin Warsh, Portekiz'in Sintra kentinde düzenlenen merkez bankacılığı konferansında yaptığı açıklamalarda, kurumun siyasi bağımsızlığını koruyacağını ve temel odak noktasının enflasyonu %2'lik hedefe düşürmek olduğunu vurgulayarak ABD Başkanı Donald Trump'ın talep ettiği faiz indirimlerinin önünü büyük ölçüde kapatmıştır. Geçen yıl bu göreve adaylık sürecinde faiz indirimlerini savunmasına rağmen, 22 Mayıs'ta Jerome Powell'in yerine geçtikten sonra daha sıkı bir para politikası duruşuna geçen Warsh, geleceğe yönelik politika adımlarının önceden sinyallendiği sözlü yönlendirme uygulamasına karşı olduğu için taktiksel detay vermektten kaçınırken; Wall Street yatırımcıları, mayıs ayında İran savaşının yakıt fiyatları üzerindeki etkisiyle üç yılın zirvesi olan %4,2'ye tırmanan enflasyon karşısında Fed'in eylül ayında politika faizini mevcut %3,6 seviyesinden yaklaşık %3,9'a yükseltebileceğini öngörmektedir. Bankanın 16-17 Haziran tarihlerindeki son toplantısında 19 politika yapıcının neredeyse yarısının bu yıl faiz artışını, sekizinin sabit tutulmasını ve sadece birinin indirilmesini desteklediği, Warsh'un ise tahmin sunmadığı bu dönemde; Orta Doğu'da sağlanan barış anlaşmasıyla düşüşe geçen gaz fiyatları ve gerileyen enflasyon beklentileri, Fed'e eylül öncesinde enflasyonun pre-war (savaş öncesi) seviyelerine çekilip çekilmeyeceğini gözlemlene alanı tanımaktadır. İstihdam piyasasının güçlü kalmayı sürdürdüğü ve bugün açıklanacak verilerde işsizlik oranının %4,3 gibi düşük bir seviyede kalmasının beklendiği bu süreçte Warsh, yapay zekanın uzun vadede üretkenliği artırarak enflasyonist baskıları azaltacağını öngörse de ekonomistlerin kısa vadedeki yoğun yapay zeka altyapı yatırımlarının yarı iletken ve bilgi işlem ekipmanı fiyatlarını fırlatarak enflasyonu körüklediği yönündeki uyarıları karşısında, bu konuyu ve verimlilik üzerindeki etkilerini incelemek üzere Fed bünyesinde beş ayrı görev gücü oluşturduğunu belirtmektedir.

ADP tarafından çarşamba günü açıklanan verilere göre, ABD'deki özel sektör istihdamı haziran ayında 98.000 kişi artarak ankete katılan ekonomistlerin 120.000lik artış beklentisinin altında kalmış ve mayıs ayındaki büyüme performansının gerisinde kalmıştır. Haziran ayındaki istihdam artışının yaklaşık yarısının eğitim ve sağlık hizmetleri sektöründe yoğunlaştığı, finansal faaliyetler sektörünün ise 14.000 yeni pozisyon kazandığı bu dönemde; ADP başekonomisti Nela Richardson, iş bulma sürelerinin uzadığını ve belirli sektörlerdeki iş gücü arzı kısıtlarının da etkisiyle genel olarak istihdam yaratma hızında bir yavaşlama yaşandığını ifade etmiştir. Bu hafta açıklanan diğer verilerde işten çıkarma duyurularının haziranda gerilemesi ve bir önceki aya ait açık iş sayısının tahminlerden güçlü gelmesi gibi olumlu sinyaller alınsa da işe alımların genel olarak zayıf seyrettiği piyasada; perşembe günü federal hükümet tarafından yayımlanacak resmi istihdam raporunun, mayıs ayındaki olağanüstü artışın ardından bir miktar hız keserek 115.000 kişilik bir genişlemeye işaret etmesi ancak işsizliğin yükselmesini önleyecek başabaş noktasının üzerinde kalmayı sürdürmesi beklenmektedir. İstihdam tarafındaki kırılğan göstergeler, Warsh'un açıklamaları ile denge bularak gün içi volatilitte artırıp orta vadeli fiyatlamayı etkilememe potansiyeli taşımaktadır.

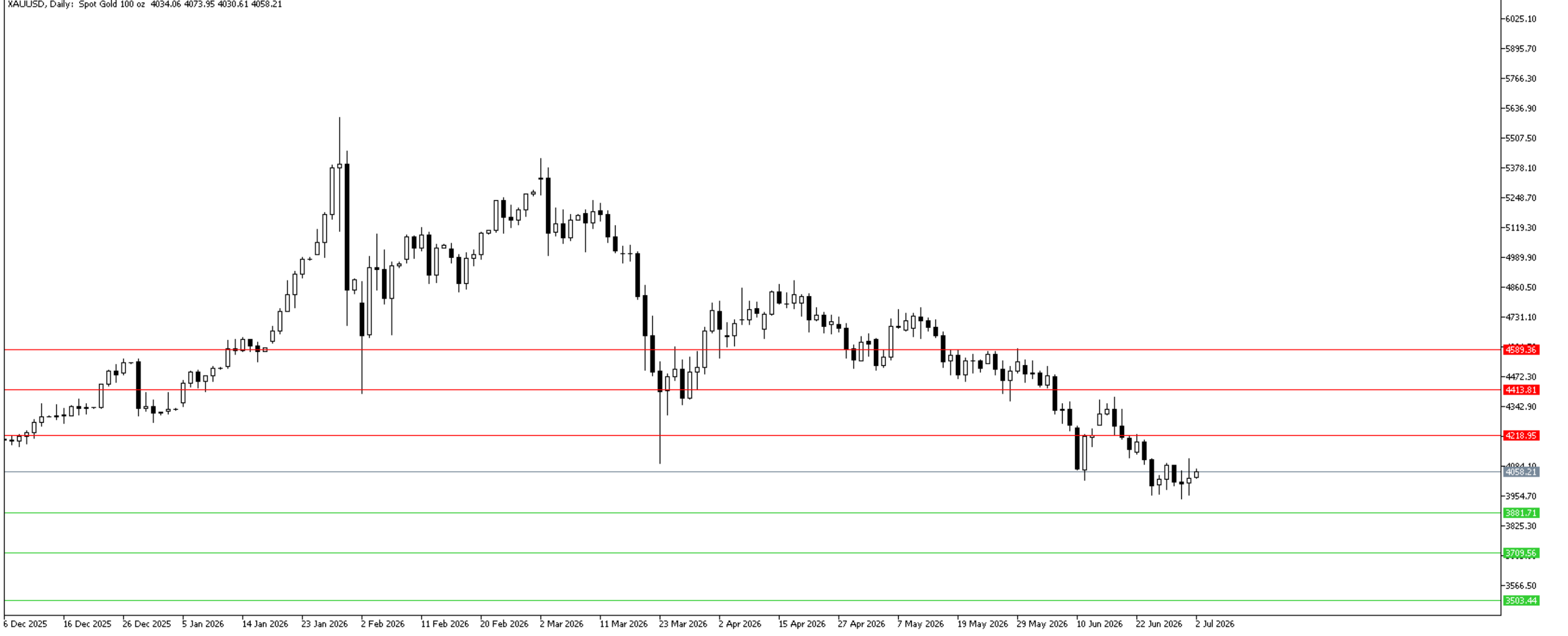
Saat	Öne Çıkan Ekonomik Gelişmeler	Beklenen	Önceki
12:00	Euro Bölgesi İşsizlik Oranı (May)	6,30%	6,30%
15:30	ABD Tarım Dışı İstihdam (Haz)	115k	172k
15:30	ABD İşsizlik Oranı (Haz)	4,30%	4,30%
15:30	ABD İşsizlik Haklarından Yararlanma Başvuruları	220k	215k

XAUUSD - Altın Teknik Analizi

Altın fiyatında düşük volatilité devam ederken fiyatlama zayıflığını sürdürüyor. Trend dönüşü için önemli bir işaret gözlemlenmiyor. Direnç olarak 4218, 4413, 4589 seviyeleri önemli olabilir. Destek olarak ise 3881, 3709, 3503 seviyeleri takip edilebilir.

Dirençler: 4218 / 4413 / 4589

Destekler: 3881 / 3709 / 3503



XAGUSD Teknik Analizi

Gümüş fiyatı da altınla benzer şekilde zayıflığını sürdürüyor. İlk destek seviyesi test edilse de henüz kuvvetli bir fiyatlama geldiği söylenemez. Direnç olarak 63,45, 69,00, 76,50, seviyeleri önemli olabilir. Destek olarak 54,58, 47,95, 41,96 seviyeleri takip edilebilir.

Dirençler: 63,45/ 69,00 / 76,50

Destekler: 54,58 / 47,95 / 41,96

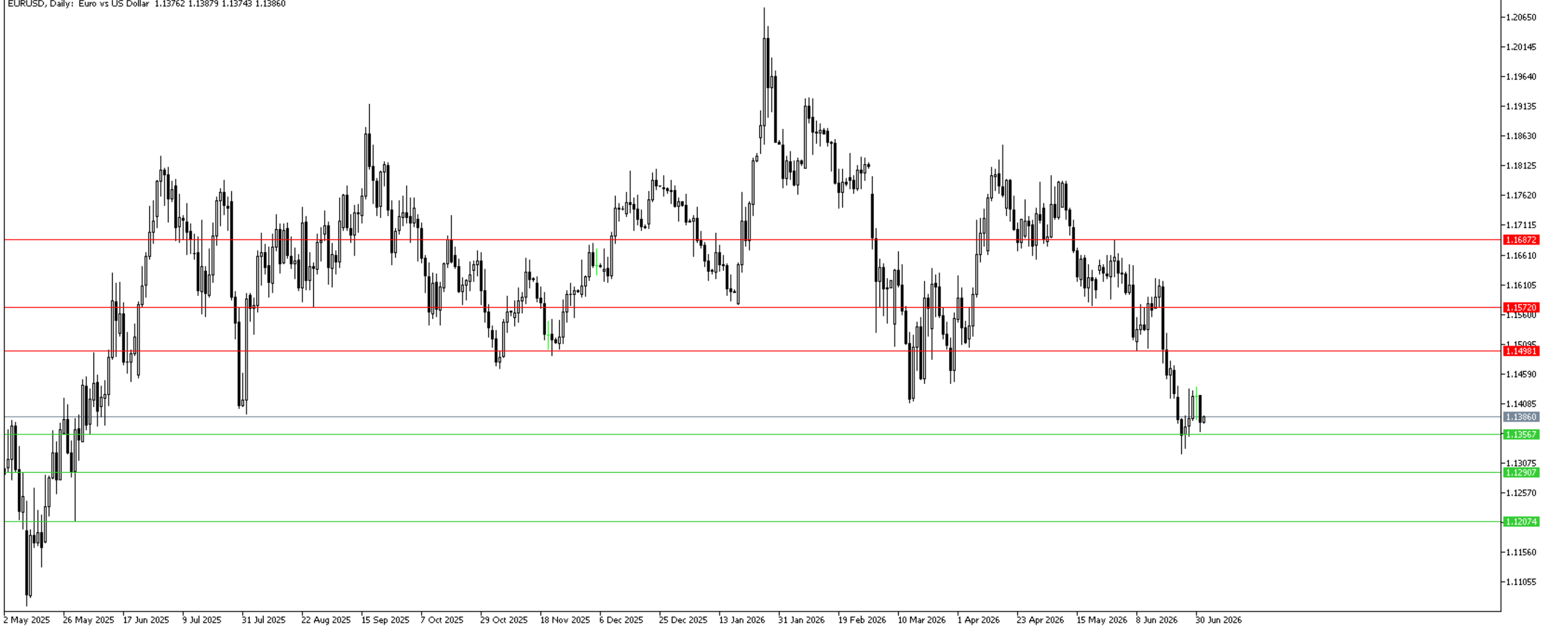


EUR/USD Teknik Analizi

EUR/USD paritesi destek seviyesinden sonra yeniden minör dirençlere kadar çekildi ve ardından satış baskısı gözlemlendi. Destek olarak 1,1356, 1,1290, 1,1207 seviyeleri önemli olabilir. Direnç olarak ise 1,1498, 1,1572, 1,1687 seviyeleri takip edilebilir.

Dirençler: 1,1498 / 1,1572 / 1,1687

Destekler: 1,1356 / 1,1290 / 1,1207

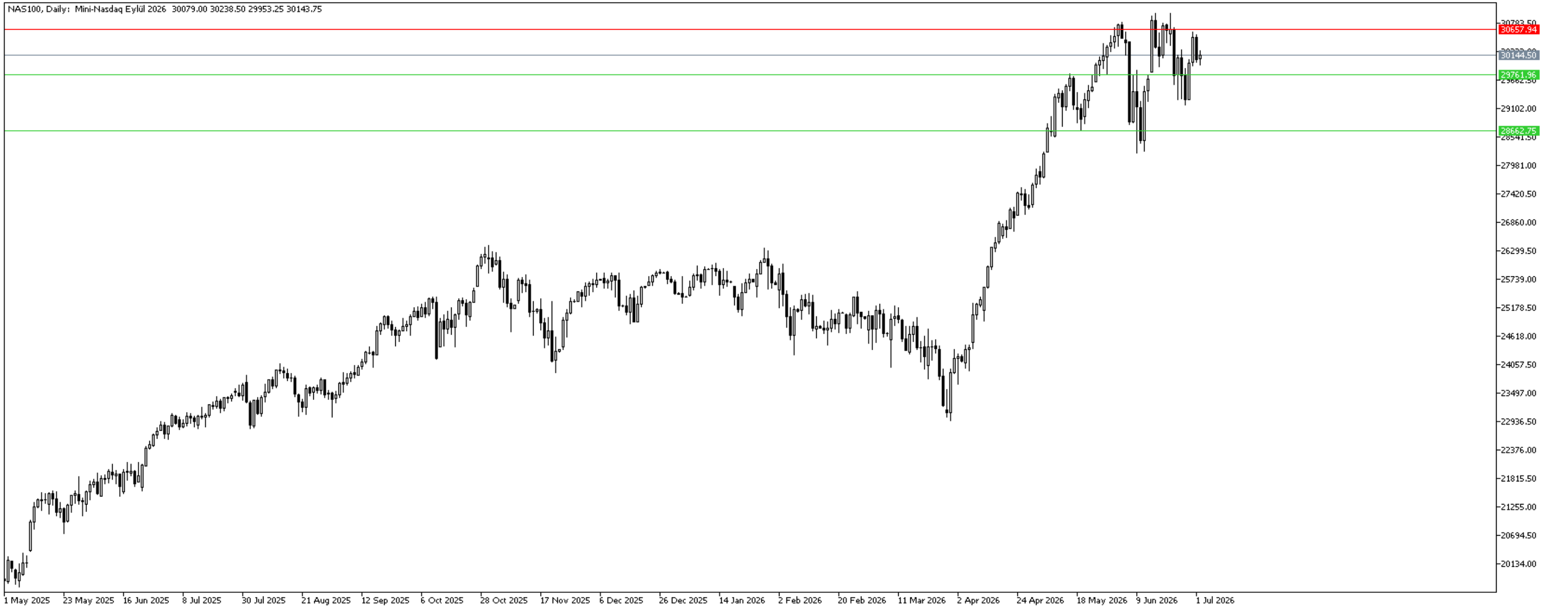


NAS100 Teknik Analizi

Nasdaq fiyatında henüz güçlü bir trend oluşumu söz konusu olmasa da fiyat direnç seviyelerine kadar yükseldi ve satıcı ile karşılaştı. Makroekonomik veriye duyarlılık artarken bugün gelecek tarım dışı istihdam verileri, volatilité artırabilir. Direnç olarak 30657, 31570 seviyeleri dikkat çekiyor. Destek olarak 29761, 28662 seviyeleri önemli olabilir.

Dirençler: 30657 / 31570

Destekler: 29761 / 28662



UKOIL Teknik Analizi

Petrol fiyatları, yapılan barış sonrası düşüş göstermeye devam ediyor. Fiyatlamının geniş bir aralıkta kalması ancak bu aralıkta sıkışması, gelecek dönemde beklenen fiyatlamaya olabilir. Sıkışılacak seviye olarak ise 70 ila 80 dolarlık dikkat çekiyor. Doğrudan destek ve direnç belirlemeyi riskli buluyoruz.

Dirençler: --

Destekler: --



T +90 (212) 370 0370

F +90 (212) 370 0371

arastirma@pusulayatirim.com.tr

Kısıklı Mah. Seher Yeli Sokak
Dış Kapı No: 4 İç Kapı No: 2
Üsküdar / İstanbul

YASAL UYARI—Burada yer alan her türlü bilgi, değerlendirme, yorum ve istatistiki şekil ve değerler hazırlandığı tarih itibariyle mevcut piyasa koşulları ve güvenilirliğine inanılan kaynaklardan elde edilerek derlenmiştir. PUSULA Yatırım Menkul Değerler A.Ş. tarafından, karşılığında herhangi bir maddi menfaat temin edilmeksizin, genel anlamda bilgi vermek amacıyla hazırlanmış olup, hiçbir şekilde yönlendirici nitelikte olmayan bilgiler yatırımcılar tarafından danışmanlık faaliyeti olarak kabul edilmemeli ve yatırım kararlarına esas olarak alınmamalıdır. Bu bilgiler, belli bir getirinin sağlanmasına yönelik olarak verilmemekte ve bu yönde herhangi bir şekilde taahhüt veya garantimiz bulunmamaktadır. Bu itibarla bu sayfalarda yer alan ve hiç bir şekilde yönlendirici nitelikte olmayan hususlar hakkında herhangi bir sorumluluğumuz bulunmamaktadır. Gerek bu yayındaki, gerekse bu yayında kullanılan kaynaklardaki hata ve eksikliklerden ve bu yayındaki bilgilerin kullanılması sonucunda yatırımcıların ve/veya ilgili kişilerin uğrayabilecekleri doğrudan ve/veya dolaylı zararlardan, kâr yoksunluğundan manevi zararlardan her ne şekilde ve surette olursa olsun üçüncü kişilerin uğrayabileceği her türlü zararlardan dolayı PUSULA Yatırım Menkul Değerler A.Ş. sorumlu tutulamaz. Burada yer alan yatırım bilgi, yorum ve tavsiyeleri yatırım danışmanlığı kapsamında değildir. Yatırım danışmanlığı hizmeti, yetkili kuruluşlar tarafından kişilerin risk ve getiri tercihleri dikkate alınarak kişiye özel sunulmaktadır. Burada yer alan yorum ve tavsiyeler ise genel niteliktedir. Bu tavsiyeler mali durumunuz ile risk ve getiri tercihlerinize uygun olmayabilir. Bu nedenle, sadece burada yer alan bilgilere dayanarak yatırım kararı verilmesi beklentilerinize uygun sonuçlar doğurmayabilir.

ÇEKİNCE—Bu rapor tarafımızca doğruluğu kabul edilmiş kaynaklar kullanılarak hazırlanmış olup yatırımcılara kendi oluşturacakları yatırım kararlarında yardımcı olmayı hedeflemekte ve herhangi bir yatırım aracını alma veya satma yönünde yatırımcıların kararlarını etkilemeyi amaçlamamaktadır. Yatırımcıların verecekleri yatırım kararları ile bu raporda bulunan görüş, bilgi ve veriler arasında bir bağlantı kurulamayacağı gibi, söz konusu kararların neticesinde oluşabilecek yanlışlık ve zararlardan kurum çalışanları ile PUSULA Yatırım Menkul Değerler A.Ş.'nin herhangi bir sorumluluğu bulunmamaktadır. Bu rapordaki her türlü iç ce dış piyasa tablo grafikler, bu konularda resmi hizmet veren yetkili üçüncü kişi kurumlardan elde edilmiş olup, PUSULA Yatırım Menkul Değerler A.Ş. tarafından herhangi bir maddi menfaat beklentisi olmaksızın genel anlamda bilgilendirmek amacıyla hazırlanmıştır. Bu raporda bulunan bilgiler belli bir gelirin sağlanmasına yönelik olarak verilmemektedir.

Zarar Olasılığınız:

2026 Yılı 1. Çeyrek Kardaki Hesapların Oransal Dağılımı %21,64 – Zarardaki Hesapların Oransal Dağılımı %78,36