

## 3 TEMMUZ 2026, CUMA | YURT DIŐI PİYASALAR GÜNLÜK BÜLTEN

## ABD İstihdamında Derin Bir Boşluk

## Zayıf İstihdam, Faiz İndirimlerinin Önünü Kapatıyor

Dünya Endeksleri	Son	Günlük F. %
FTSE ALL WORLD INDEX	738,97	0,35%
FTSE ALL WORLD INDEX - EMERGING	729,36	1,00%

Küresel Endeksler	Son	Günlük F. %
NASDAQ 100 INDEX	29.329,21	-1,61%
S&P 500 INDEX	7.476,08	-0,10%
DOW JONES INDEX	52.900,07	1,14%
DAX INDEX	25.580,88	2,16%
FTSE100 INDEX	10.652,87	1,67%
ÇİN SHANGHAI COMPOZIT INDEX	4.056,78	-1,35%
HANG SENG (HONG KONG) INDEX	23.416,78	1,57%
TOKYO NIKKEI225 INDEX	69.579,48	1,23%

Küresel Vadeli Endeksler	Son	Günlük F. %
NASDAQ100 FUTURE	29.826,75	0,92%
S&P500 FUTURE	7.553,25	0,33%
DOW JONES FUTURE	53.278,00	0,18%
DAX FUTURE	25.835,00	0,50%

Pariteler	Son	Günlük F. %
USDTRY	46,80	0,16%
EURTRY	53,63	0,33%
EURUSD	1,1451	0,17%
GBPUSD	1,3371	0,18%
USDGBP	0,7479	-0,18%
USDCAD	1,4164	-0,13%
USDJPY	161,0820	-0,02%
USDRUB	77,5001	0,00%

Emtialar	Son	Günlük F. %
XAUUSD - ONS ALTIN	4.173,58	1,20%
XAGUSD - ONS GÜMÜŐ	62,24	2,24%
GLDGR - GRAM ALTIN	6.279,26	1,36%
XAGGR - GRAM GÜMÜŐ	93,64	2,46%
BRENT PETROL	72,35	0,96%
BUĞDAY	600,25	0,04%
ÇELİK	2.994,59	0,79%
ŐEKER	14,81	-1,20%

Endeks ve Oranlar	Son	Günlük F. %
DX	100,71	-0,28%
TÜRK LİRASI GECELİK FAİZ ORANI	39,99	0,00%
VOLATILITY INDEX	17,66	0,00%
TÜRKİYE 5 YILLIK CDS	--	0,00%

Tahviller	Son	Günlük F. %
TÜRKİYE 2 YILLIK TAHVİL FAİZİ	40,1614	-4,78%
TÜRKİYE 5 YILLIK TAHVİL FAİZİ	35,7264	-0,52%
TÜRKİYE 10 YILLIK TAHVİL FAİZİ	28,0854	1,39%
ABD 2 YILLIK TAHVİL FAİZİ	4,18	0,00%
ABD 5 YILLIK TAHVİL FAİZİ	4,25	0,00%
ABD 10 YILLIK TAHVİL FAİZİ	4,49	0,00%

Amerika Birleşik Devletleri'nde haziran ayı tarım dışı istihdam verisi 57.000 kişilik artışla 113.000 olan piyasa beklentisinin altında kalırken, önceki iki aya ait verilere de 74.000 kişilik aşağı yönlü bir revizyon uygulanmıştır. İşsizlik oranı %4,3'ten %4,2'ye gerilemiş olsa da bu düşüş istihdam artışından ziyade iş gücüne katılım oranının %61,8'den %61,5'e gerilemesi ve 700.000'den fazla kişinin (özellikle 25-54 yaş arası çalışanların katılım oranının %83,9'dan %83,3'e düşmesiyle) iş gücü piyasasından çekilmesinden kaynaklanmıştır. Özel sektör istihdamının sadece 49.000 arttığı, aylık ücret artışının ise %0,3 (yıllık %3,5) seviyesinde dengelendiği bu dönemde; Aralık 2022'den bu yana ABD'deki toplam istihdam artışının %70'ini tek başına sırtlayan eğitim ve sağlık hizmetleri sektörü hazırında 69.000 yeni pozisyon yaratırken, devam eden Dünya Kupası'na rağmen eğlence ve konaklama sektöründe istihdamın 61.000 kişi azalması sürpriz bir daralmaya işaret etmiştir. Ocak 2025 ile Şubat 2026 arasında aylık ortalama sadece 8.571 olan, Mart-Mayıs döneminde ise 164.000'e yükselen tarım dışı istihdam artışının hazırında yeniden hız kesmesi, Fed'in yakın zamanda faiz artıracığına yönelik beklentileri zayıflatmış ve aralık ayına kadar öngörülen kümülatif faiz artışı fiyatlamasını 37 baz puandan 31 baz puana çekmiştir. Fed Başkanı Kevin Warsh'un ana odağının enflasyon olduğunu belirtmesi nedeniyle piyasa tepkisinin ilk etapta sınırlı kaldığı bu süreçte, 14 Temmuz'da açıklanacak tüketici fiyat endeksi verilerinin akaryakıt fiyatlarındaki sert düşüşün etkisiyle gerilemesi ve merkez bankasının 2026 yılında yeni bir faiz artışına gitmek yerine politika faizini uzun bir süre mevcut seviyesinde sabit tutması beklenmektedir.

New Orleans merkezli 5. ABD Gevrekse Temyiz Mahkemesi'nin 2-1 oy çokluğuyla aldığı perşembe günü karara göre, Göçmenlik ve Gümrük Muhafaza Birimi, Trump yönetiminin kitlesel gözetli politikası kapsamında göçmenleri kefalet duruşması hakkı tanımadan 90 günden fazla gözetim altında tutamayacaktır. Temyiz mahkemesinin federal göçmenlik kanununun geniş yorumlanmasına yönelik anayasal Beşinci Değişiklik hakları çerçevesinde şekillenen bu kararı, Texas ve Louisiana gibi eyaletlerde gözetim altında bulunan binlerce kişiyi doğrudan etkileyebilecek nitelikteyken; Eylül ayında Adalet Bakanlığı bünyesindeki Göçmenlik Temyiz Kurulunun onayıyla yaygınlaşan ve sınır dışından gelenlerin yanı sıra ülkede yerleşik olarak yaşayan yabancı uyrukluları da kefaletsiz zorunlu gözetim kapsamına alan yasal yoruma karşı Amerikan Anayasa Mahkemesi'ne yapılan başvuru süreci de devam etmektedir. Mahkeme çoğunluk görüşünde, 2001 tarihli Yüksek Mahkeme kararına atıfta bulunularak davaya konu iki Meksika ve bir Honduras vatandaşının da dahil olduğu sınır içi tüm bireylerin kişisel özgürlükleri kısıtlandığında dinlenilme hakkına sahip olduğu vurgulanırken; muhalif hakim ise bu kararın Kongre'nin göçmenlik meselelerindeki mutlak yetkisini sınırladığını savunmuş ve ilgili karar hakkında İç Güvenlik Bakanlığı henüz resmi bir açıklamada bulunmamıştır.

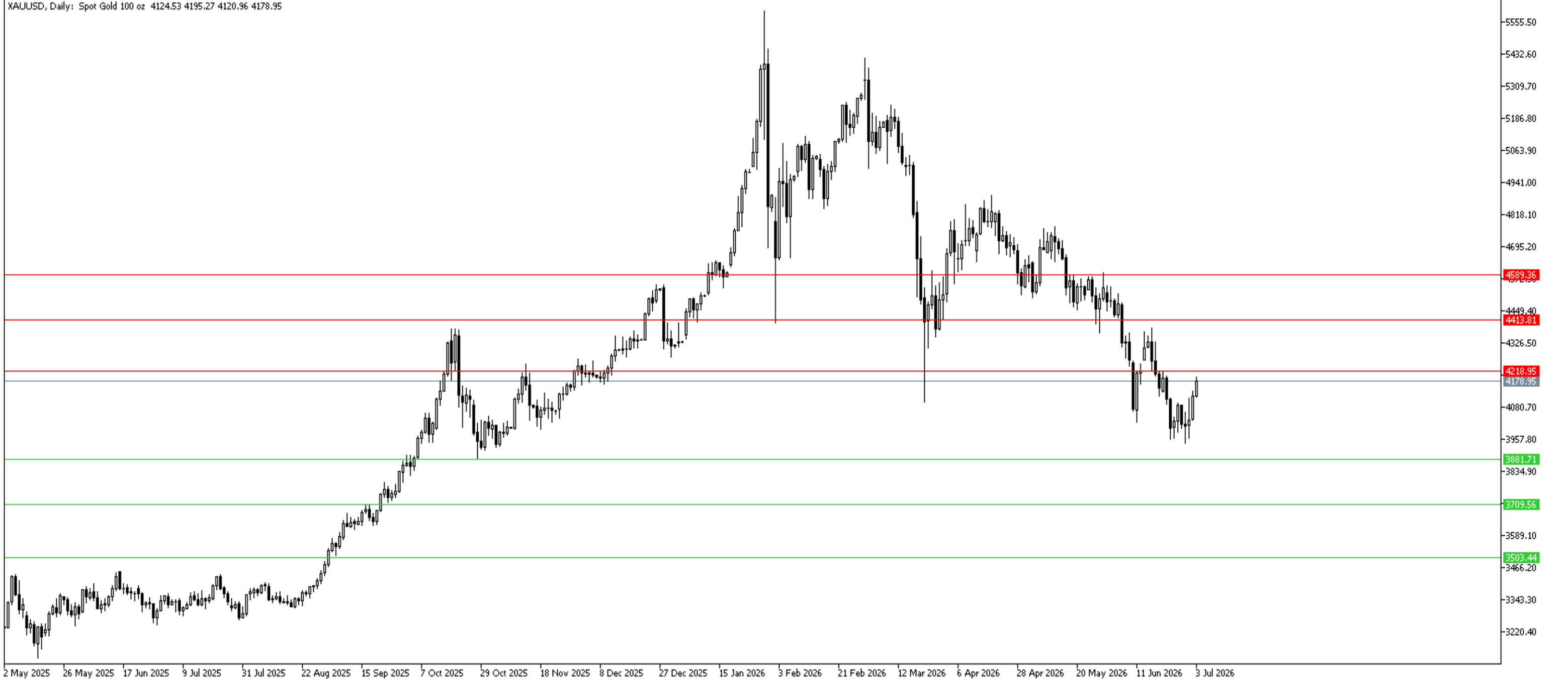
Saat	Öne Çıkan Ekonomik Gelişmeler	Beklenen	Önceki
Tüm Gün	ABD - Kurtuluş Günü	--	--
03:30	Japonya Hizmet PMI (Haz)	--	51,8
10:55	Almanya Hizmet Satın Alma Müdürleri Endeksi (PMI) (Haz)	46,8	46,8
11:00	Euro Bölgesi Hizmet Satın Alma Müdürleri Endeksi (PMI) (H)	48,9	48,9
11:30	İngiltere Bileşik PMI (Haz)	49,4	49,4

## XAUUSD - Altın Teknik Analizi

Altın fiyatları, tarım dışı istihdam verisini zayıf gelmesi sonucu yükseliş göstererek direnç bölgelerine kadar geri çekildi. Direnç olarak 4218, 4413, 4589 seviyeleri önemli olabilir. Destek olarak ise 3881, 3709, 3503 seviyeleri takip edilebilir.

**Dirençler: 4218 / 4413 / 4589**

**Destekler: 3881 / 3709 / 3503**



## XAGUSD Teknik Analizi

Gümüş fiyatı da altınla benzer şekilde istihdam verisinden kaynaklı bir yükseliş gösteriyor. Fiyatlama dirence kadar yaklaştı. Direnç olarak 63,45, 69,00, 76,50, seviyeleri önemli olabilir. Destek olarak 54,58, 47,95, 41,96 seviyeleri takip edilebilir.

**Dirençler: 63,45/ 69,00 / 76,50**

**Destekler: 54,58 / 47,95 / 41,96**

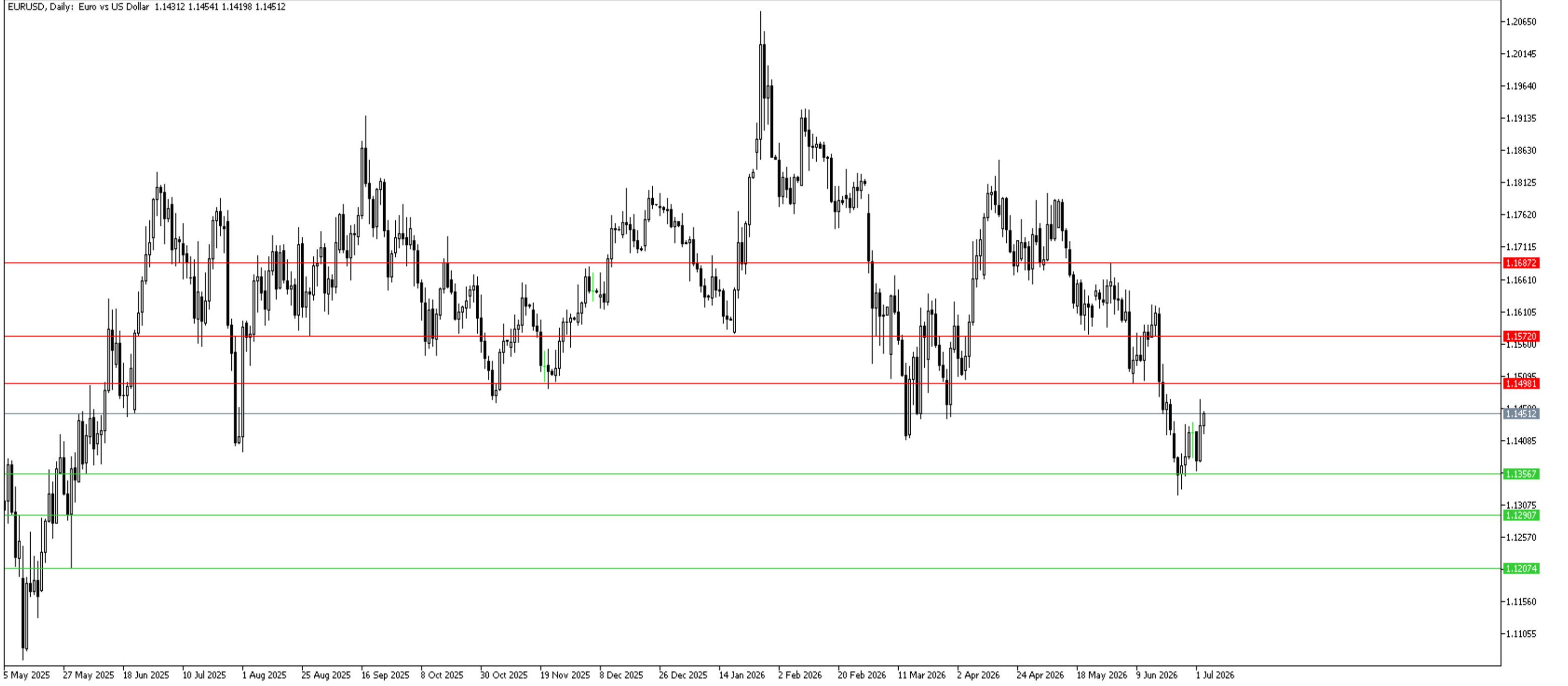


## EUR/USD Teknik Analizi

EUR/USD paritesi destekten aldığı güç ile yükselişini sürdürürken arka planda doların zayıflığı etkili oldu. Destek olarak 1,1356, 1,1290, 1,1207 seviyeleri önemli olabilir. Direnç olarak ise 1,1498, 1,1572, 1,1687 seviyeleri takip edilebilir.

**Dirençler: 1,1498 / 1,1572 / 1,1687**

**Destekler: 1,1356 / 1,1290 / 1,1207**



## NAS100 Teknik Analizi

Nasdaq fiyatında henüz güçlü bir trend oluşumu söz konusu değil. Fiyatlamada belirli bir alanda sıkışmaya devam ediyor. Yarı iletken öncülüğünde gelen satış, destek seviyelerine kadar geri çekilmeye olanak sağladı. Direnç olarak 30657, 31570 seviyeleri dikkat çekiyor. Destek olarak 29545, 28662 seviyeleri önemli olabilir.

**Dirençler: 30657 / 31570**

**Destekler: 29545 / 28662**



## UKOIL Teknik Analizi

Petrol fiyatları, yapılan barış sonrası düşüş göstermeye devam ediyor. Fiyatlamının geniş bir aralıkta kalması ancak bu aralıkta sıkışması, gelecek dönemde beklenen fiyatlamaya olabilir. Sıkışılacak seviye olarak ise 70 ila 80 dolarlık dikkat çekiyor. Doğrudan destek ve direnç belirlemeyi riskli buluyoruz.

**Dirençler: --**

**Destekler: --**



T +90 (212) 370 0370

F +90 (212) 370 0371

[arastirma@pusulayatirim.com.tr](mailto:arastirma@pusulayatirim.com.tr)

Kısıklı Mah. Seher Yeli Sokak  
Dış Kapı No: 4 İç Kapı No: 2  
Üsküdar / İstanbul

**YASAL UYARI**—Burada yer alan her türlü bilgi, değerlendirme, yorum ve istatistiki şekil ve değerler hazırlandığı tarih itibariyle mevcut piyasa koşulları ve güvenilirliğine inanılan kaynaklardan elde edilerek derlenmiştir. PUSULA Yatırım Menkul Değerler A.Ş. tarafından, karşılığında herhangi bir maddi menfaat temin edilmeksizin, genel anlamda bilgi vermek amacıyla hazırlanmış olup, hiçbir şekilde yönlendirici nitelikte olmayan bilgiler yatırımcılar tarafından danışmanlık faaliyeti olarak kabul edilmemeli ve yatırım kararlarına esas olarak alınmamalıdır. Bu bilgiler, belli bir getirinin sağlanmasına yönelik olarak verilmemekte ve bu yönde herhangi bir şekilde taahhüt veya garantimiz bulunmamaktadır. Bu itibarla bu sayfalarda yer alan ve hiç bir şekilde yönlendirici nitelikte olmayan hususlar hakkında herhangi bir sorumluluğumuz bulunmamaktadır. Gerek bu yayındaki, gerekse bu yayında kullanılan kaynaklardaki hata ve eksikliklerden ve bu yayındaki bilgilerin kullanılması sonucunda yatırımcıların ve/veya ilgili kişilerin uğrayabilecekleri doğrudan ve/veya dolaylı zararlardan, kâr yoksunluğundan manevi zararlardan her ne şekilde ve surette olursa olsun üçüncü kişilerin uğrayabileceği her türlü zararlardan dolayı PUSULA Yatırım Menkul Değerler A.Ş. sorumlu tutulamaz. Burada yer alan yatırım bilgi, yorum ve tavsiyeleri yatırım danışmanlığı kapsamında değildir. Yatırım danışmanlığı hizmeti, yetkili kuruluşlar tarafından kişilerin risk ve getiri tercihleri dikkate alınarak kişiye özel sunulmaktadır. Burada yer alan yorum ve tavsiyeler ise genel niteliktedir. Bu tavsiyeler mali durumunuz ile risk ve getiri tercihlerinize uygun olmayabilir. Bu nedenle, sadece burada yer alan bilgilere dayanılarak yatırım kararı verilmesi beklentilerinize uygun sonuçlar doğurmayabilir.

**ÇEKİNCE**—Bu rapor tarafımızca doğruluğu kabul edilmiş kaynaklar kullanılarak hazırlanmış olup yatırımcılara kendi oluşturacakları yatırım kararlarında yardımcı olmayı hedeflemekte ve herhangi bir yatırım aracını alma veya satma yönünde yatırımcıların kararlarını etkilemeyi amaçlamamaktadır. Yatırımcıların verecekleri yatırım kararları ile bu raporda bulunan görüş, bilgi ve veriler arasında bir bağlantı kurulamayacağı gibi, söz konusu kararların neticesinde oluşabilecek yanlışlık ve zararlardan kurum çalışanları ile PUSULA Yatırım Menkul Değerler A.Ş.'nin herhangi bir sorumluluğu bulunmamaktadır. Bu rapordaki her türlü iç ce dış piyasa tablo grafikler, bu konularda resmi hizmet veren yetkili üçüncü kişi kurumlardan elde edilmiş olup, PUSULA Yatırım Menkul Değerler A.Ş. tarafından herhangi bir maddi menfaat beklentisi olmaksızın genel anlamda bilgilendirmek amacıyla hazırlanmıştır. Bu raporda bulunan bilgiler belli bir gelirin sağlanmasına yönelik olarak verilmemektedir.

**Zarar Olasılığınız:**

**2026 Yılı 2. Çeyrek Kardaki Hesapların Oransal Dağılımı %18,75 – Zarardaki Hesapların Oransal Dağılımı %81,25**