

6 TEMMUZ 2026, PAZARTESİ | YURT DIŐI PİYASALAR GÜNLÜK BÜLTEN

Zayıf Haftanın Önemli Verisi Bugün Geliyor

ABD ISM Hizmet PMI'ı Beklentileri Karşılayamayabilir

Dünya Endeksleri	Son	Günlük F. %
FTSE ALL WORLD INDEX	739,90	-0,01%
FTSE ALL WORLD INDEX - EMERGING	732,39	0,60%

Küresel Endeksler	Son	Günlük F. %
NASDAQ 100 INDEX	29.329,21	-1,61%
S&P 500 INDEX	7.506,29	0,31%
DOW JONES INDEX	52.900,07	1,14%
DAX INDEX	25.779,31	0,78%
FTSE100 INDEX	10.679,03	0,25%
ÇİN SHANGHAI COMPOZIT INDEX	4.056,32	0,31%
HANG SENG (HONG KONG) INDEX	23.542,97	0,83%
TOKYO NIKKEI225 INDEX	69.338,05	-0,58%

Küresel Vadeli Endeksler	Son	Günlük F. %
NASDAQ100 FUTURE	29.811,75	0,87%
S&P500 FUTURE	7.549,00	0,28%
DOW JONES FUTURE	53.172,00	-0,02%
DAX FUTURE	25.970,00	0,09%

Pariteler	Son	Günlük F. %
USDTRY	46,82	0,03%
EURTRY	53,57	0,09%
EURUSD	1,1433	-0,02%
GBPUSD	1,3343	-0,06%
USDGBP	0,7495	0,06%
USDCAD	1,4208	0,03%
USDJPY	161,9415	0,36%
USDRUB	76,8918	-0,79%

Emtialar	Son	Günlük F. %
XAUUSD - ONS ALTIN	4.160,65	-0,34%
XAGUSD - ONS GÜMÜŐ	61,81	-0,76%
GLDGR - GRAM ALTIN	6.262,68	-0,33%
XAGGR - GRAM GÜMÜŐ	93,04	-0,73%
BRENT PETROL	71,99	-0,03%
BUĞDAY	605,00	0,88%
ÇELİK	2.994,59	0,79%
ŐEKER	14,81	-1,20%

Endeks ve Oranlar	Son	Günlük F. %
DXY	100,94	0,09%
TÜRK LİRASI GECELİK FAİZ ORANI	0,00	0,00%
VOLATILITY INDEX	17,70	0,00%
TÜRKİYE 5 YILLIK CDS	222,00	0,00%

Tahviller	Son	Günlük F. %
TÜRKİYE 2 YILLIK TAHVİL FAİZİ	39,7451	-1,10%
TÜRKİYE 5 YILLIK TAHVİL FAİZİ	36,1466	1,18%
TÜRKİYE 10 YILLIK TAHVİL FAİZİ	27,777	-1,04%
ABD 2 YILLIK TAHVİL FAİZİ	4,13	-0,05%
ABD 5 YILLIK TAHVİL FAİZİ	4,21	-0,05%
ABD 10 YILLIK TAHVİL FAİZİ	4,47	-0,02%

Hafta genelinde yüksek volatilitte üretebilecek bir veri akışı bulunmuyor. Küresel tarafta bugün ABD ISM hizmet PMI verisi ile karşılaşacağız. Dünya Kupası'na rağmen istihdamın hizmet tarafında istenen kadar büyümüyor olması, hizmet PMI için de bir risk olarak karşımıza çıkıyor.

Avrupa Merkez Bankası Başkanı Christine Lagarde, Fransa'da yaklaşan 2027 cumhurbaşkanlığı seçimleri öncesinde ülkenin Avrupa'daki konumunu korumak ve aşırı sağın yükselişle gündeme gelen AB karşıtı politikalara karşı güçlü bir Avrupa sesini duyurmak amacıyla görev süresi dolmadan bankadan ayrılacağını açıkladı. Fransa'nın bütçe açığı ve kamu borçları nedeniyle zorlu ekonomik reformlarla karşı karşıya kaldığı bir dönemde, cumhurbaşkanı adaylarıyla ülkenin geleceği hakkında açık görüşmeler yapabileceğini ve seçim kampanyalarına bir aday olarak ya da bir adayı desteklemek üzere kişisel olarak katılabileceğini belirten Lagarde, kısa vadede fiyat istikrarını sağlama misyonuna sadık kalacağını vurgulasa da Fransa siyasetine dahil olmak adına erken bir istifanın ihtimaller dahilinde olduğunu ifade ediyor.

Haziran 2026 dönemine ait endeks verilerine göre, Çin'in hizmet sektörü aktivitesi Mayıs ayındaki zirvesinden hafif bir gerilemeyle 54,1 seviyesine düşse de güçlü büyüme trendini korumuş ve son bir yılın ortalamasını aşmayı başarmıştır. Yurt içi talebin desteğiyle yeni iş hacmi büyümesini üst üste 42. ayına taşıırken, yurt dışı siparişlerdeki ivmelenmeyle birlikte ihracat kaleminde bu yılın en hızlı artışı kaydedilmiştir. Maliyet tarafında girdi fiyatlarındaki yükseliş hızı yavaşlayarak firmaların üzerindeki baskıyı hafifletirken, talepteki canlılık sayesinde hizmet sağlayıcılarının satış fiyatlarını aylar sonra yeniden artırması kârlılık ve fiyatlama gücünün arttığına işaret etmiştir. Sektördeki bu canlılık ve geleceğe yönelik olumlu beklentiler istihdam piyasasına da olumlu yansımış, işe alımlar son iki yılın en yüksek hızına ulaşmıştır. Benzer şekilde imalat ve hizmet sektörlerinin birleşik performansını gösteren bileşik endeks de hafif bir ivme kaybına rağmen eşik değer üzerinde kalarak genel ekonomik faaliyetlerdeki istikrarlı genişlemenin sürdüğünü ortaya koymuştur.

Küresel petrol fiyatları, OPEC+ ittifakının ağustos ayından itibaren üretim hedeflerini günlük 188 bin varil daha artırma kararı alması ve Hürmüz Boğazı üzerinden yapılan sevkiyatların kademeli olarak toparlanmasıyla haftaya yatay bir seyirle başladı. ABD ile İran arasındaki gerilim ve daha önce bölgedeki çatışmalar nedeniyle kapanan sevkiyat rotalarının yeniden açılması, Suudi Arabistan, Kuveyt ve Irak gibi büyük üreticilerin ihracatını canlandırırken, haziran ayında Körfez bölgesi petrol arzında sert bir yükseliş yaşandı. Birleşik Arap Emirlikleri'nin üyelikten ayrılması ve kota sınırlamalarına rağmen üretimin artmaya devam etmesi piyasalardaki arz endişelerini hafifletirken, Ukrayna'nın İHA saldırıları nedeniyle rafinerileri hasar gören Rusya'nın da ham petrol ihracatını rekor seviyelere çıkarması küresel piyasalardaki aşağı yönlü baskıyı destekleyen bir diğer önemli unsur oldu.

Saat	Veri	Beklenti	Önceki
09:00	Almanya Fabrika Siparişleri (Aylık) (May)	0,00%	-3,80%
16:45	ABD Hizmet Satın Alma Müdürleri Endeksi (PMI) (Haz)	51,3	51,3
16:45	ABD S&P Global Bileşik Satın Alma Müdürleri Endeksi (Haz)	52,2	52,2
17:00	ABD ISM İmalat Dışı Satın Alma Müdürleri Endeksi (PMI) (Haz)	54,1	54,5

XAUUSD - Altın Teknik Analizi

Altın fiyatlarında trend oluşumu mevcut olmasa da istihdam verileri sonrası direnç seviyelerine kadar yükseliş gözlemlendi. Direnç olarak 4269, 4417 ve 4514 seviyeleri önemli olabilir. Destek olarak ise 4068, 3891 ve 3704 seviyeleri takip edilebilir.

Dirençler: 4269 / 4417 / 4514

Destekler: 4068 / 3891 / 3704



XAGUSD Teknik Analizi

Gümüş fiyatı da altınla benzer şekilde yükseliş yönlü geri çekilme yaşıyor. Destek olarak 55,11, 48,72, 41,43 seviyeleri takip edilebilir. Direnç olarak ise 63,88, 68,21, 72,53 seviyeleri önemli olabilir.

Dirençler: 63,88 / 68,21 / 72,53

Destekler: 55,11 / 48,72 / 41,43

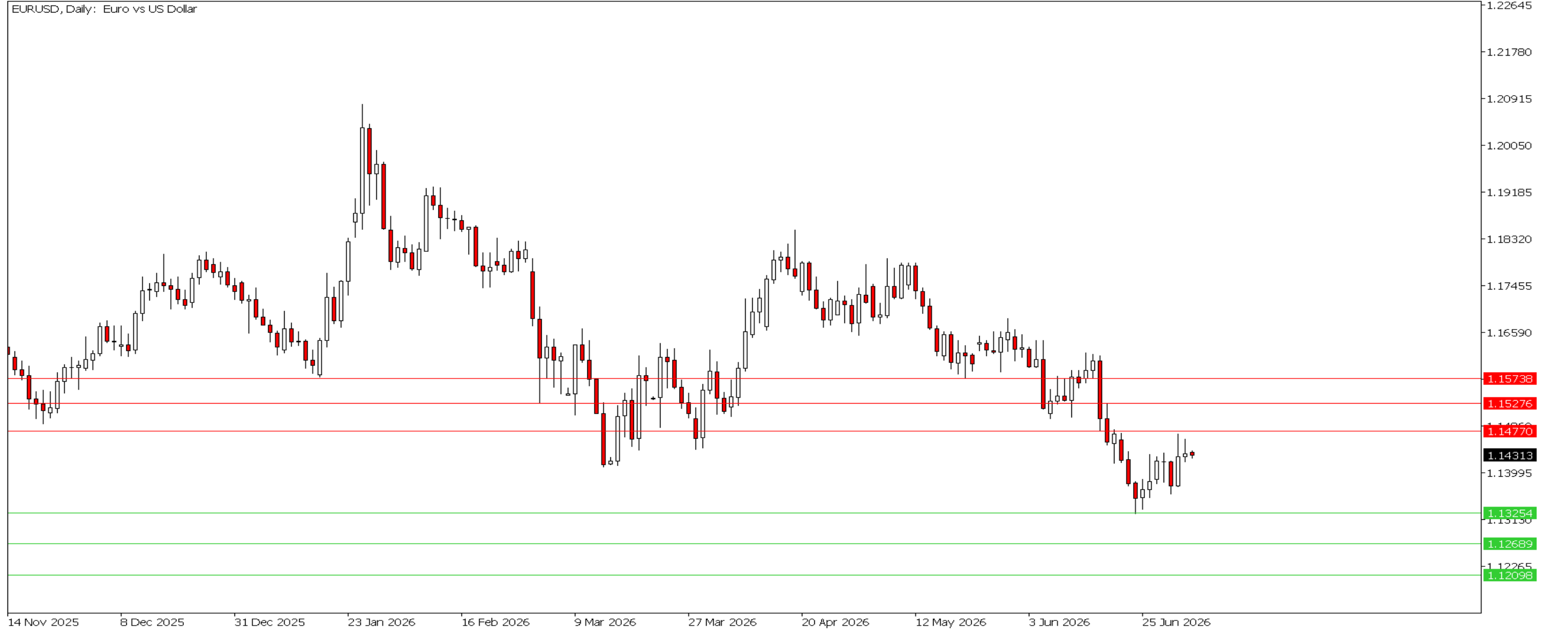


EUR/USD Teknik Analizi

ABD'de faiz oranlarına dair beklentilerin deđiřtiđi sreçte EUR/USD paritesi hafif bir toparlanma gsteriyor. Destek olarak 1,1325, 1,1268, 1,1209 seviyeleri nemli olabilir. Direnç olarak ise 1,1477, 1,1527 ve 1,1573 seviyeleri takip edilebilir.

Dirençler: 1,1477 / 1,1527 / 1,1573

Destekler: 1,1325 / 1,1267 / 1,1209

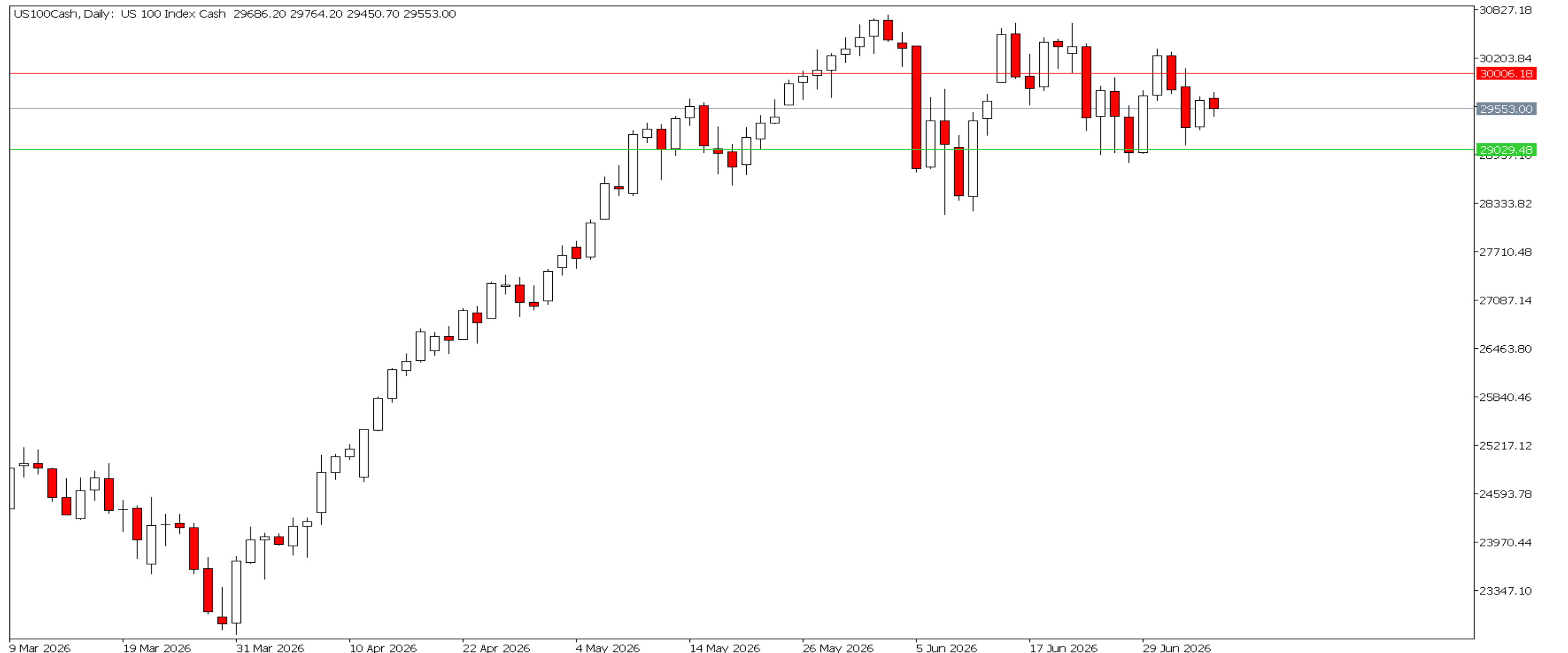


NAS100 Teknik Analizi

Nasdaq tarafında belirsiz fiyatlama devam ederken kısa vadeli destek olan 29029 seviyesi ile direnç olan 30006 seviyesi arasında sıkışan bir görünüm izliyoruz. Bu alanlardan biri aşılanana dek trend görünümü olduğunu söylemek mümkün olmayacak.

Dirençler: 30006

Destekler: 29029



UKOIL Teknik Analizi

Brent petrolde savaş öncesi fiyatlama ya yaklaşmış durumda. Fiyatın 70 ila 80 dolar gibi bir aralıkta hareket etmesini bekliyoruz. Bu noktada destek ve direnç belirlemeyi riskli buluyoruz.

Dirençler: --

Destekler: --



T +90 (212) 370 0370

F +90 (212) 370 0371

arastirma@pusulayatirim.com.tr

Kısıklı Mah. Seher Yeli Sokak
Dış Kapı No: 4 İç Kapı No: 2
Üsküdar / İstanbul

YASAL UYARI—Burada yer alan her türlü bilgi, değerlendirme, yorum ve istatistiki şekil ve değerler hazırlandığı tarih itibariyle mevcut piyasa koşulları ve güvenilirliğine inanılan kaynaklardan elde edilerek derlenmiştir. PUSULA Yatırım Menkul Değerler A.Ş. tarafından, karşılığında herhangi bir maddi menfaat temin edilmeksizin, genel anlamda bilgi vermek amacıyla hazırlanmış olup, hiçbir şekilde yönlendirici nitelikte olmayan bilgiler yatırımcılar tarafından danışmanlık faaliyeti olarak kabul edilmemeli ve yatırım kararlarına esas olarak alınmamalıdır. Bu bilgiler, belli bir getirinin sağlanmasına yönelik olarak verilmemekte ve bu yönde herhangi bir şekilde taahhüt veya garantimiz bulunmamaktadır. Bu itibarla bu sayfalarda yer alan ve hiç bir şekilde yönlendirici nitelikte olmayan hususlar hakkında herhangi bir sorumluluğumuz bulunmamaktadır. Gerek bu yayındaki, gerekse bu yayında kullanılan kaynaklardaki hata ve eksikliklerden ve bu yayındaki bilgilerin kullanılması sonucunda yatırımcıların ve/veya ilgili kişilerin uğrayabilecekleri doğrudan ve/veya dolaylı zararlardan, kâr yoksunluğundan manevi zararlardan her ne şekilde ve surette olursa olsun üçüncü kişilerin uğrayabileceği her türlü zararlardan dolayı PUSULA Yatırım Menkul Değerler A.Ş. sorumlu tutulamaz. Burada yer alan yatırım bilgi, yorum ve tavsiyeleri yatırım danışmanlığı kapsamında değildir. Yatırım danışmanlığı hizmeti, yetkili kuruluşlar tarafından kişilerin risk ve getiri tercihleri dikkate alınarak kişiye özel sunulmaktadır. Burada yer alan yorum ve tavsiyeler ise genel niteliktedir. Bu tavsiyeler mali durumunuz ile risk ve getiri tercihlerinize uygun olmayabilir. Bu nedenle, sadece burada yer alan bilgilere dayanarak yatırım kararı verilmesi beklentilerinize uygun sonuçlar doğurmayabilir.

ÇEKİNCE—Bu rapor tarafımızca doğruluğu kabul edilmiş kaynaklar kullanılarak hazırlanmış olup yatırımcılara kendi oluşturacakları yatırım kararlarında yardımcı olmayı hedeflemekte ve herhangi bir yatırım aracını alma veya satma yönünde yatırımcıların kararlarını etkilemeyi amaçlamamaktadır. Yatırımcıların verecekleri yatırım kararları ile bu raporda bulunan görüş, bilgi ve veriler arasında bir bağlantı kurulamayacağı gibi, söz konusu kararların neticesinde oluşabilecek yanlışlık ve zararlardan kurum çalışanları ile PUSULA Yatırım Menkul Değerler A.Ş.'nin herhangi bir sorumluluğu bulunmamaktadır. Bu rapordaki her türlü iç ce dış piyasa tablo grafikler, bu konularda resmi hizmet veren yetkili üçüncü kişi kurumlardan elde edilmiş olup, PUSULA Yatırım Menkul Değerler A.Ş. tarafından herhangi bir maddi menfaat beklentisi olmaksızın genel anlamda bilgilendirmek amacıyla hazırlanmıştır. Bu raporda bulunan bilgiler belli bir gelirin sağlanmasına yönelik olarak verilmemektedir.

Zarar Olasılığınız:

2026 Yılı 1. Çeyrek Kardaki Hesapların Oransal Dağılımı %21,64 – Zarardaki Hesapların Oransal Dağılımı %78,36