

8 TEMMUZ 2026, ÇARŞAMBA | YURT DIŐI PİYASALAR GÜNLÜK BÜLTEN

Petrol Riski Yeniden Gündem Oldu

Hürmüz Boğazının Isınması, Petrol ve Enflasyon Riskini Doğuruyor

Dünya Endeksleri	Son	Günlük F. %
FTSE ALL WORLD INDEX	737,45	-0,09%
FTSE ALL WORLD INDEX - EMERGING	739,15	1,02%

Küresel Endeksler	Son	Günlük F. %
NASDAQ 100 INDEX	29.173,02	-1,77%
S&P 500 INDEX	7.501,15	-0,48%
DOW JONES INDEX	52.925,15	-0,25%
DAX INDEX	25.465,25	-1,37%
FTSE100 INDEX	10.665,88	0,13%
ÇİN SHANGHAI COMPOZIT INDEX	4.011,05	-0,75%
HANG SENG (HONG KONG) INDEX	24.058,68	2,39%
TOKYO NIKKEI225 INDEX	67.687,81	-0,83%

Küresel Vadeli Endeksler	Son	Günlük F. %
NASDAQ100 FUTURE	29.425,25	0,11%
S&P500 FUTURE	7.552,25	0,01%
DOW JONES FUTURE	53.147,00	-0,09%
DAX FUTURE	25.598,00	-0,10%

Pariteler	Son	Günlük F. %
USDTRY	46,86	0,04%
EURTRY	53,51	0,11%
EURUSD	1,1413	0,01%
GBPUSD	1,3352	-0,06%
USDGBP	0,7489	0,05%
USDCAD	1,4189	-0,08%
USDJPY	162,3560	0,16%
USDRUB	76,5000	0,66%

Emtialar	Son	Günlük F. %
XAUUSD - ONS ALTIN	4.125,20	0,46%
XAGUSD - ONS GÜMÜŐ	60,48	0,86%
GLDGR - GRAM ALTIN	6.213,93	0,50%
XAGGR - GRAM GÜMÜŐ	91,11	0,91%
BRENT PETROL	76,52	0,89%
BUĐDAY	620,75	0,36%
ÇELİK	2.993,60	-1,59%
ŐEKER	15,10	-0,79%

Endeks ve Oranlar	Son	Günlük F. %
DXY	101,08	-0,08%
TÜRK LİRASI GECELİK FAİZ ORANI	39,99	0,00%
VOLATILITY INDEX	16,14	0,00%
TÜRKİYE 5 YILLIK CDS	--	0,00%

Tahviller	Son	Günlük F. %
TÜRKİYE 2 YILLIK TAHVİL FAİZİ	39,9819	0,21%
TÜRKİYE 5 YILLIK TAHVİL FAİZİ	36,4192	0,55%
TÜRKİYE 10 YILLIK TAHVİL FAİZİ	27,8794	0,19%
ABD 2 YILLIK TAHVİL FAİZİ	4,19	0,00%
ABD 5 YILLIK TAHVİL FAİZİ	4,29	0,00%
ABD 10 YILLIK TAHVİL FAİZİ	4,56	0,00%

Hürmüz Boğazı'ndan geçiş yapan üç ticari geminin salı günü saldırıya uğramasının ardından ABD ordusunun İran'a yönelik başlattığı güçlü misilleme saldırıları, bölgede geçen ay sağlanan ve stratejik su yolunu yeniden ulaşım açan kırılğan ateşkesi tehlikeye atarak petrol fiyatlarında sert bir yükselişe neden olmuştur. Yaşanan bu gerilim üzerine ABD Hazine Bakanlığı, İran'ın petrol satışına izin veren muafiyeti salı günü iptal ederken, Ortak Deniz Bilgi Merkezi de boğazdan geçen gemiler için tehdit değerlendirmesini "ciddi" seviyesine yükseltmiş ve İran'ın yeni saldırılar düzenleme olasılığının yüksek olduğu konusunda uyarıda bulunmuştur. Ortadoğu'daki çatışma kaynaklı enflasyonun, kasım ayındaki ABD ara seçimleri yaklaşırken Trump yönetimi üzerindeki siyasi baskıyı artırabileceği, petrol fiyatları ile tahvil getirilerindeki bu yükselişin de Fed'i enflasyon karşısında daha şahin bir duruş sergilemeye zorlayabileceği öngörülmektedir.

ABD'nin dış ticaret açığı, mayıs ayında ithalatın %3,3 oranında güçlü bir artış göstermesi ve ihracatın beş ay sonra ilk kez %3,2 oranında gerilemesiyle bir önceki ayın revize edilmiş 54,6 milyar dolarlık seviyesinden 77,6 milyar dolara yükselerek son bir yılı aşkın sürenin en yüksek noktasına ulaşmıştır. Gümrük vergisi beklentileriyle önden yüklemeli alımların yapılması, güçlü iç talep ve doların değer kazanması ithalattaki bu yükselişi desteklerken; ihracattaki düşüş ise sinai malzemeler, sermaye ve tüketim malları genelinde yaşanmış, buna rağmen yıllık bazda hem ithalat hem de ihracat %13'lük bir artış trendini korumuştur. Ticaret açığının yeniden 2024 sonlarındaki seviyelere dönmesi dış ticaret açığını kapatma konusundaki ilerlemenin sınırlı kaldığına işaret ederken, bu belirgin genişleme ülkenin ikinci çeyreğe ait %2,1'lik yıllıklandırılmış reel GSYİH büyüme tahmini üzerinde aşağı yönlü bir risk oluşturmaktadır. Bölgesel bazda ise yapay zekaya bağlı bilgisayar ve çip talebinin etkisiyle Vietnam ve Tayvan ile olan açıklar rekor veya rekora yakın seviyelere ulaşırken, Meksika ile kırılan ticaret açığı rekorunun USMCA (ABD-Meksika-Kanada Anlaşması) müzakerelerini zorlaştırabileceği öngörülmektedir.

Almanya'da üretim sektöründeki reel üretim, 2026 yılı Mayıs ayında bir önceki aya göre mevsim ve takvim etkilerinden arındırılmış olarak %0,9 oranında artarken, geçen yılın aynı ayına göre değişim göstermeyerek sabit kalmıştır; ayrıca Nisan ayına ait aylık artış verisi de %0,2 olarak yukarı yönlü revize edilmiştir. Dönemsel dalgalanmaları dışarıda bırakan üç aylık karşılaştırmada (Mart-Mayıs 2026) üretim bir önceki üç aylık döneme göre %0,1 artış kaydederken, Mayıs ayındaki bu aylık canlanmada otomotiv sektöründeki %3,6'lık ve inşaat sektöründeki %0,9'luk büyüme belirleyici rol oynamıştır. Enerji ve inşaat hariç sanayi üretimi aylık bazda %0,8 artış (sermaye mallarında %1,3, tüketim mallarında %1,2 artış, ara mallarında %0,4 düşüş) gösterse de geçen yılın aynı dönemine göre %1,0 gerilemiştir. Enerji üretimi aylık %0,8 yükselirken; toplam endüstriyel enerji tüketiminin %77'sini oluşturan, 2021 bazlı endeks verilerine göre yaklaşık 930 bin kişinin istihdam edildiği enerji yoğun sanayi kollarında üretim aylık %0,2, üç aylık mukayesede %3,2 ve yıllık bazda %2,9 artış kaydetmiştir.

Saat	Öne Çıkan Ekonomik Gelişmeler	Beklenen	Önceki
02:50	Japonya Mevsimsellikten Arındırılmış Cari Hesap (May)	3,19T	4,21T
17:30	ABD Enerji Bilgisi İdaresi Ham Petrol Stokları	--	-3,775M
21:00	FOMC Toplantı Tutanakları	--	--

XAUUSD - Altın Teknik Analizi

Geçtiğimiz günlerde direnç seviyesine kadar geri çekilen altın fiyatları satıcı bir seyir gösterdi. Yeni günün ilk saatlerinde ise hafif bir yükseliş gözlemleniyor. Direnç olarak 4218, 4413, 4589 seviyeleri önemli olabilir. Destek olarak ise 3881, 3709, 3503 seviyeleri takip edilebilir.

Dirençler: 4218 / 4413 / 4589

Destekler: 3881 / 3709 / 3503



XAGUSD Teknik Analizi

Gümüş fiyatı da altına benzer şekilde zayıflık gösterirken yeni günün ilk saatlerinde hafif bir alıcılı seyir gözlemleniyor. Direnç olarak 63,45, 69,00, 76,50, seviyeleri önemli olabilir. Destek olarak 54,58, 47,95, 41,96 seviyeleri takip edilebilir.

Dirençler: 63,45/ 69,00 / 76,50

Destekler: 54,58 / 47,95 / 41,96

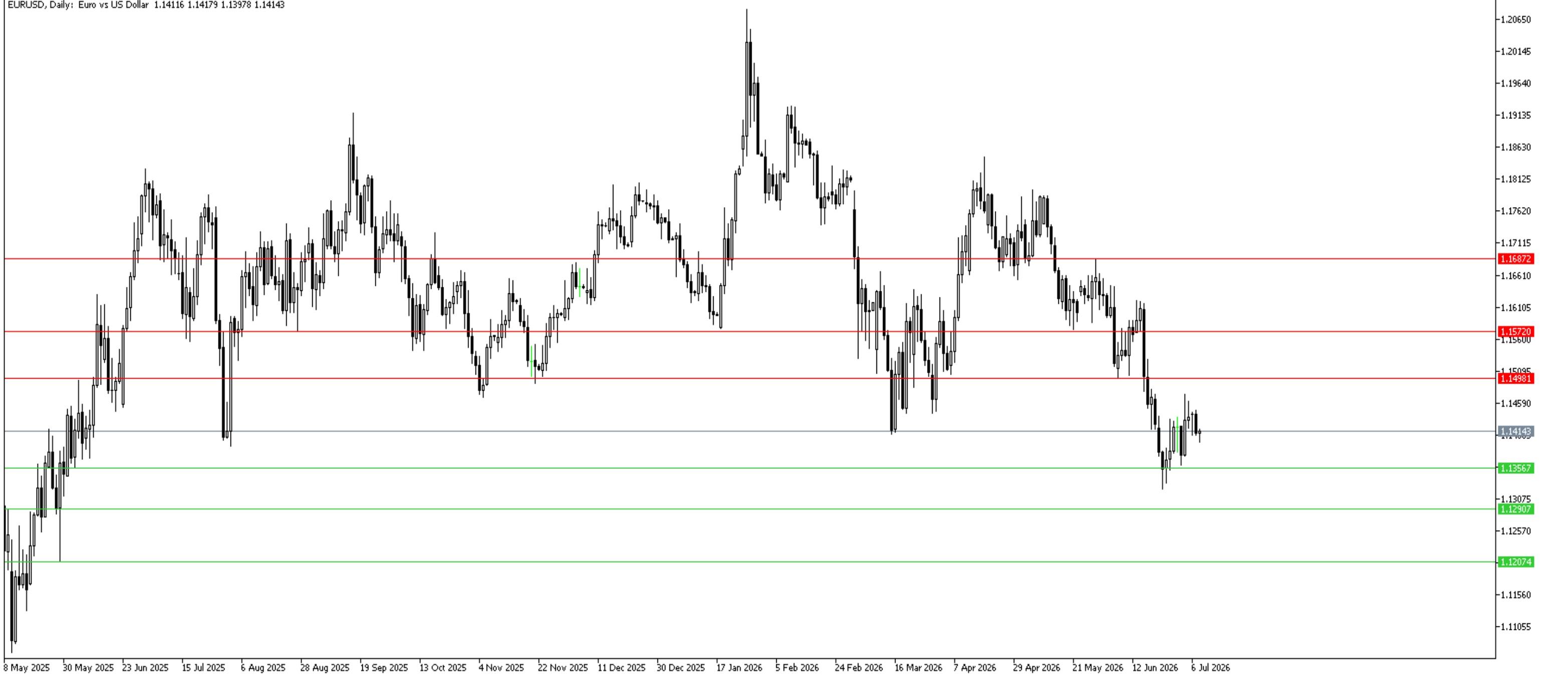


EUR/USD Teknik Analizi

EUR/USD paritesi makroekonomik veri yoksunluğunda yatay seyrine devam ediyor. Destek olarak 1,1356, 1,1290, 1,1207 seviyeleri önemli olabilir. Direnç olarak ise 1,1498, 1,1572, 1,1687 seviyeleri takip edilebilir.

Dirençler: 1,1498 / 1,1572 / 1,1687

Destekler: 1,1356 / 1,1290 / 1,1207

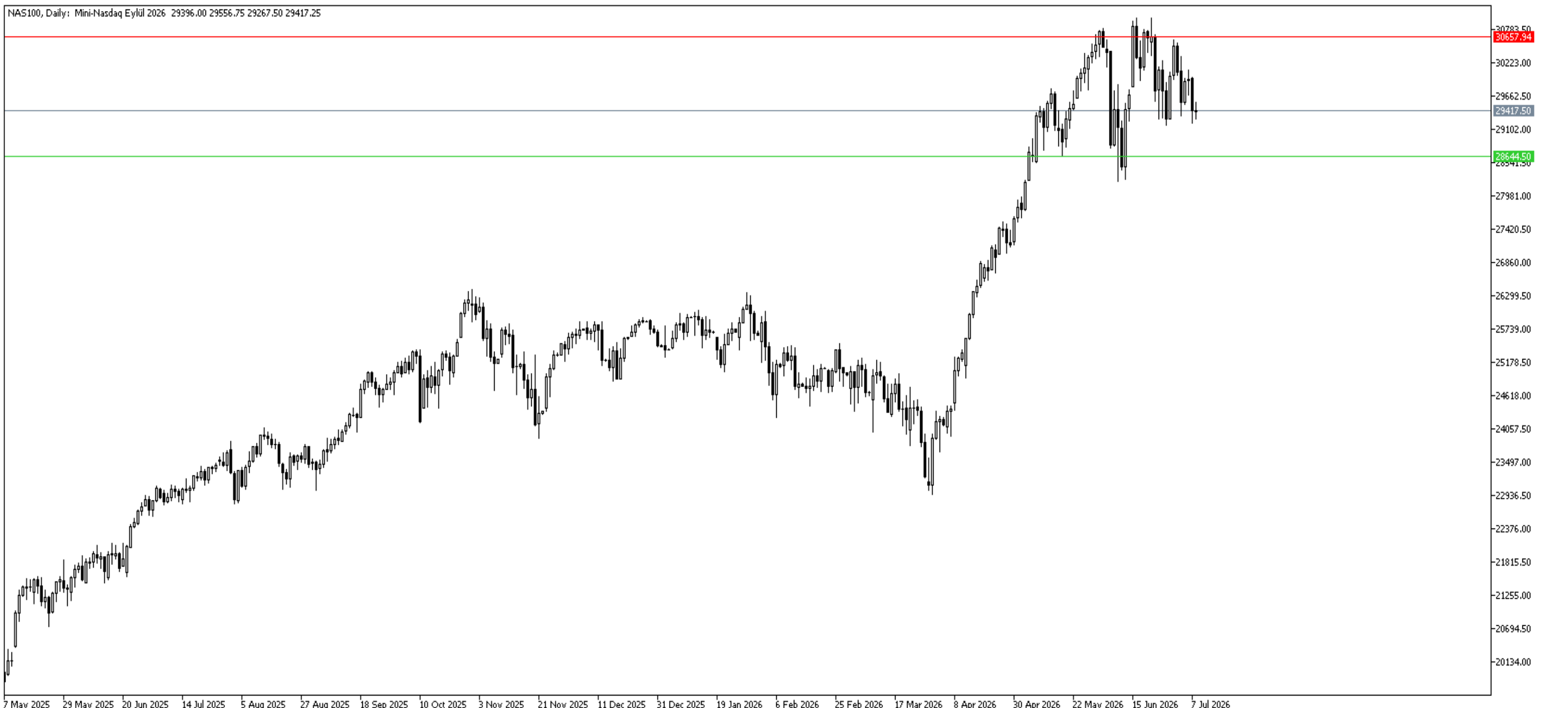


NAS100 Teknik Analizi

Nasdaq fiyatında henüz güçlü bir trend oluşumu söz konusu değil. Fiyatlamada belirli bir alanda sıkışmaya devam ediyor. Direnç olarak 30657, 31570 seviyeleri dikkat çekiyor. Destek olarak 29545, 28662 seviyeleri önemli olabilir.

Dirençler: 30657

Destekler: 28644



UKOIL Teknik Analizi

Petrol fiyatları, Hürmüz Boğazı'nda yeniden sıcak gelişmelerin olmasıyla hareketleniyor. Fiyatın kısa vadede sıkışmasını olası buluyoruz. Sıkışılacak seviye olarak ise 70 ila 80 dolarlık dikkat çekiyor. Doğrudan destek ve direnç belirlemeyi riskli buluyoruz.

Dirençler: --

Destekler: --



T +90 (212) 370 0370

F +90 (212) 370 0371

arastirma@pusulayatirim.com.tr

Kısıklı Mah. Seher Yeli Sokak
Dış Kapı No: 4 İç Kapı No: 2
Üsküdar / İstanbul

YASAL UYARI—Burada yer alan her türlü bilgi, değerlendirme, yorum ve istatistiki şekil ve değerler hazırlandığı tarih itibarıyla mevcut piyasa koşulları ve güvenilirliğine inanılan kaynaklardan elde edilerek derlenmiştir. PUSULA Yatırım Menkul Değerler A.Ş. tarafından, karşılığında herhangi bir maddi menfaat temin edilmeksizin, genel anlamda bilgi vermek amacıyla hazırlanmış olup, hiçbir şekilde yönlendirici nitelikte olmayan bilgiler yatırımcılar tarafından danışmanlık faaliyeti olarak kabul edilmemeli ve yatırım kararlarına esas olarak alınmamalıdır. Bu bilgiler, belli bir getirinin sağlanmasına yönelik olarak verilmemekte ve bu yönde herhangi bir şekilde taahhüt veya garantimiz bulunmamaktadır. Bu itibarla bu sayfalarda yer alan ve hiç bir şekilde yönlendirici nitelikte olmayan hususlar hakkında herhangi bir sorumluluğumuz bulunmamaktadır. Gerek bu yayındaki, gerekse bu yayında kullanılan kaynaklardaki hata ve eksikliklerden ve bu yayındaki bilgilerin kullanılması sonucunda yatırımcıların ve/veya ilgili kişilerin uğrayabilecekleri doğrudan ve/veya dolaylı zararlardan, kâr yoksunluğundan manevi zararlardan her ne şekilde ve surette olursa olsun üçüncü kişilerin uğrayabileceği her türlü zararlardan dolayı PUSULA Yatırım Menkul Değerler A.Ş. sorumlu tutulamaz. Burada yer alan yatırım bilgi, yorum ve tavsiyeleri yatırım danışmanlığı kapsamında değildir. Yatırım danışmanlığı hizmeti, yetkili kuruluşlar tarafından kişilerin risk ve getiri tercihleri dikkate alınarak kişiye özel sunulmaktadır. Burada yer alan yorum ve tavsiyeler ise genel niteliktedir. Bu tavsiyeler mali durumunuz ile risk ve getiri tercihlerinize uygun olmayabilir. Bu nedenle, sadece burada yer alan bilgilere dayanarak yatırım kararı verilmesi beklentilerinize uygun sonuçlar doğurmayabilir.

ÇEKİNCE—Bu rapor tarafımızca doğruluğu kabul edilmiş kaynaklar kullanılarak hazırlanmış olup yatırımcılara kendi oluşturacakları yatırım kararlarında yardımcı olmayı hedeflemekte ve herhangi bir yatırım aracını alma veya satma yönünde yatırımcıların kararlarını etkilemeyi amaçlamamaktadır. Yatırımcıların verecekleri yatırım kararları ile bu raporda bulunan görüş, bilgi ve veriler arasında bir bağlantı kurulamayacağı gibi, söz konusu kararların neticesinde oluşabilecek yanlışlık ve zararlardan kurum çalışanları ile PUSULA Yatırım Menkul Değerler A.Ş.'nin herhangi bir sorumluluğu bulunmamaktadır. Bu rapordaki her türlü iç ce dış piyasa tablo grafikler, bu konularda resmi hizmet veren yetkili üçüncü kişi kurumlardan elde edilmiş olup, PUSULA Yatırım Menkul Değerler A.Ş. tarafından herhangi bir maddi menfaat beklentisi olmaksızın genel anlamda bilgilendirmek amacıyla hazırlanmıştır. Bu raporda bulunan bilgiler belli bir gelirin sağlanmasına yönelik olarak verilmemektedir.

Zarar Olasılığınız:

2026 Yılı 2. Çeyrek Kardaki Hesapların Oransal Dağılımı %18,75 – Zarardaki Hesapların Oransal Dağılımı %81,25