

## 9 TEMMUZ 2026, PERŞEMBE | YURT DIŐI PİYASALAR GÜNLÜK BÜLTEN

### FOMC Tutanaklarında Şahin Duruş

#### Piyasalar Faiz Artışını Fiyatlıyor

Dünya Endeksleri	Son	Günlük F. %
FTSE ALL WORLD INDEX	733,54	0,04%
FTSE ALL WORLD INDEX - EMERGING	733,15	-0,19%

Küresel Endeksler	Son	Günlük F. %
NASDAQ 100 INDEX	29.252,56	0,27%
S&P 500 INDEX	7.482,87	-0,28%
DOW JONES INDEX	52.348,39	-1,09%
DAX INDEX	24.897,45	-2,23%
FTSE100 INDEX	10.489,04	-1,66%
ÇİN SHANGHAI COMPOZIT INDEX	3.972,15	0,03%
HANG SENG (HONG KONG) INDEX	24.011,03	-0,78%
TOKYO NIKKEI225 INDEX	67.941,15	1,68%

Küresel Vadeli Endeksler	Son	Günlük F. %
NASDAQ100 FUTURE	29.481,50	0,04%
S&P500 FUTURE	7.537,25	0,11%
DOW JONES FUTURE	52.695,00	0,13%
DAX FUTURE	25.183,00	0,78%

Pariteler	Son	Günlük F. %
USDTRY	46,87	0,05%
EURTRY	53,68	0,36%
EURUSD	1,1426	0,09%
GBPUSD	1,3397	0,07%
USDGBP	0,7464	-0,07%
USDCAD	1,4166	-0,05%
USDJPY	162,4355	-0,12%
USDRUB	76,8000	0,00%

Emtialar	Son	Günlük F. %
XAUUSD - ONS ALTIN	4.062,98	-0,36%
XAGUSD - ONS GÜMÜŐ	57,91	-0,67%
GLDGR - GRAM ALTIN	6.122,29	-0,31%
XAGGR - GRAM GÜMÜŐ	87,26	-0,67%
BRENT PETROL	78,67	-0,42%
BUĐDAY	604,25	-0,58%
ÇELİK	2.976,69	-0,56%
ŐEKER	15,12	-0,13%

Endeks ve Oranlar	Son	Günlük F. %
DX	100,98	0,00%
TÜRK LİRASI GECELİK FAİZ ORANI	39,99	0,00%
VOLATILITY INDEX	16,89	0,00%
TÜRKİYE 5 YILLIK CDS	--	0,00%

Tahviller	Son	Günlük F. %
TÜRKİYE 2 YILLIK TAHVİL FAİZİ	40,3689	-0,14%
TÜRKİYE 5 YILLIK TAHVİL FAİZİ	36,7661	0,95%
TÜRKİYE 10 YILLIK TAHVİL FAİZİ	27,8408	0,97%
ABD 2 YILLIK TAHVİL FAİZİ	4,22	0,00%
ABD 5 YILLIK TAHVİL FAİZİ	4,33	0,00%
ABD 10 YILLIK TAHVİL FAİZİ	4,58	0,00%

Kevin Warsh yönetiminde gerçekleşen Fed toplantısına ait yayımlanan tutanaklar, 19 Fed yetkilisinin enflasyonun geleceğine dair fikir ayrılığı yaşadığını ortaya koymuştur. Politika yapıcıların yarısı İran'la olan savaşın yatışması, gaz fiyatlarının gerilemesi ve gümrük vergilerinin etkisinin azalmasıyla %4,2'lik üç yıllık zirvesinden düşmesini bekledikleri enflasyon karşısında gösterge faiz oranının yıl sonunda mevcut %3,6 seviyesinde kalmasını veya bunun altına inmesini savunurken; diğer yarısı ise yapay zeka altyapısına yönelik devasa yatırımların yarı iletken, bilgisayar ve elektrik fiyatları üzerindeki yukarı yönlü baskıyı sürdüreceği endişesiyle yıl sonuna kadar faiz artışına gidilmesi gerektiğini belirtmiştir. Donald Trump tarafından Jerome Powell'in yerine atanan Warsh'un, ekonominin yön değiştirmesi ihtimaline karşı kendisini belli bir yaklaşıma kilitlememek adına faiz projeksiyonu sunmadığı bu dönemde, haziran ayındaki sabit bırakma kararı oy birliğiyle alınmış olsa da bazı yetkililerin bu toplantıda bile faiz artırımı yönünde görüş bildirdiği kayıtlara geçmiştir. Fed'in %2'lik enflasyon hedefine bağlılığını vurgulayan Warsh'un açıklamaları piyasalarda olası bir faiz artış sinyali olarak yorumlanırken; New York Fed'in tüketicilerin bir yıllık enflasyon beklentisinin %3,7 ile son üç yılın, üç yıllık beklentisinin ise %3,3 ile son dört yılın en yüksek seviyesine çıktığını açıklaması, beklentilerin kalıcı hale gelerek fiyat artışlarını tetikleme riskini artırmakta ve yetkililerin karar alma sürecini zorlaştırmaktadır. Tutumdaki bu şahin duruş, piyasalarda etkisini göstermektedir.

Çin'de Haziran ayında tüketici fiyat endeksi (TÜFE), yüksek enerji maliyetlerinin iç talebi baskılamasıyla %1,1'lik beklentinin ve mayıs ayındaki %1,2'lik seviyenin altında kalarak yıllık %1 oranında büyüme kaydetmiştir. Değişken gıda ve enerji fiyatlarını hariç tutan çekirdek enflasyon yıllık %1'e gerilerken, gıda fiyatlarındaki düşüş %1,6 olarak gerçekleşmiş; buna karşın üretici fiyat endeksi, savaş kaynaklı arz kesintileri, yükselen emtia maliyetleri ve yapay zeka bilgi işlem gücüne yönelik çip ile teknoloji ekipmanı talebinin etkisiyle yıllık %4,1 artarak Temmuz 2022'den bu yana en güçlü yükselişini sergilemiştir. Üretici fiyatlarındaki yıllık artışa rağmen aylık bazda %0,3'lük bir düşüş yaşanması ve fabrikaların maliyet artışlarını nihai tüketiciye tam olarak yansıtamaması iç talepteki kalıcı zayıflığı ortaya koyarken, Çin ekonomisinde güçlü ihracat ve imalat faaliyetine karşılık zayıf tüketim ve konut krizinin yarattığı durgunluk dikkat çekmektedir. Uluslararası Para Fonu (IMF), yüksek teknoloji üretimi ve kamu altyapı yatırımlarının desteğiyle Çin'in bu yılki büyüme tahminini %4,4'ten %4,6'ya yükseltip ülkenin %4,5-%5'lik resmi hedefiyle uyumlu bir görünüm çizerken, Pekin yönetiminin Temmuz sonundaki Politbüro toplantısına kadar tüketici talebini canlandıracak büyük bir yeni teşvik paketi açıklamaktan kaçınacağı öngörülmektedir.

Saat	Öne Çıkan Ekonomik Gelişmeler	Beklenen	Önceki
04:30	Çin Tüketici Fiyat Endeksi (TÜFE) (Aylık) (Haz)	--	-0,10%
09:00	Almanya Ticaret Dengesi (May)	--	14,5B
14:30	Avrupa Merkez Bankası Para Politikası Toplantı Tutanakları	--	--
15:30	ABD İşsizlik Haklarından Yararlanma Başvuruları	218K	215K
15:30	ABD Devam Eden İşsizlik Sigortası Başvuruları	1815K	1,814K
16:00	FOMC Üyesi Williams'ın Konuşması	--	--
17:00	ABD İkinci El Konut Satışları (Haz)	4,20M	4,17M

## XAUUSD - Altın Teknik Analizi

Altın fiyatlarında satıcılı seyir devam ediyor. Direnç olarak 4218, 4413, 4589 seviyeleri önemli olabilir. Destek olarak ise 3881, 3709, 3503 seviyeleri takip edilebilir.

**Dirençler: 4218 / 4413 / 4589**

**Destekler: 3881 / 3709 / 3503**



## XAGUSD Teknik Analizi

Gümüş fiyatı da altına benzer şekilde zayıflık gözlemleniyor. Direnç olarak 63,45, 69,00, 76,50, seviyeleri önemli olabilir. Destek olarak 54,58, 47,95, 41,96 seviyeleri takip edilebilir.

**Dirençler: 63,45/ 69,00 / 76,50**

**Destekler: 54,58 / 47,95 / 41,96**



## EUR/USD Teknik Analizi

EUR/USD paritesi geçtiğimiz gün gelen satışın ardından günü pozitif tamamladı. Gün içi yükseliş trendi gözlemlenebilir. Destek olarak 1,1356, 1,1290, 1,1207 seviyeleri önemli olabilir. Direnç olarak ise 1,1498, 1,1572, 1,1687 seviyeleri takip edilebilir.

**Dirençler: 1,1498 / 1,1572 / 1,1687**

**Destekler: 1,1356 / 1,1290 / 1,1207**

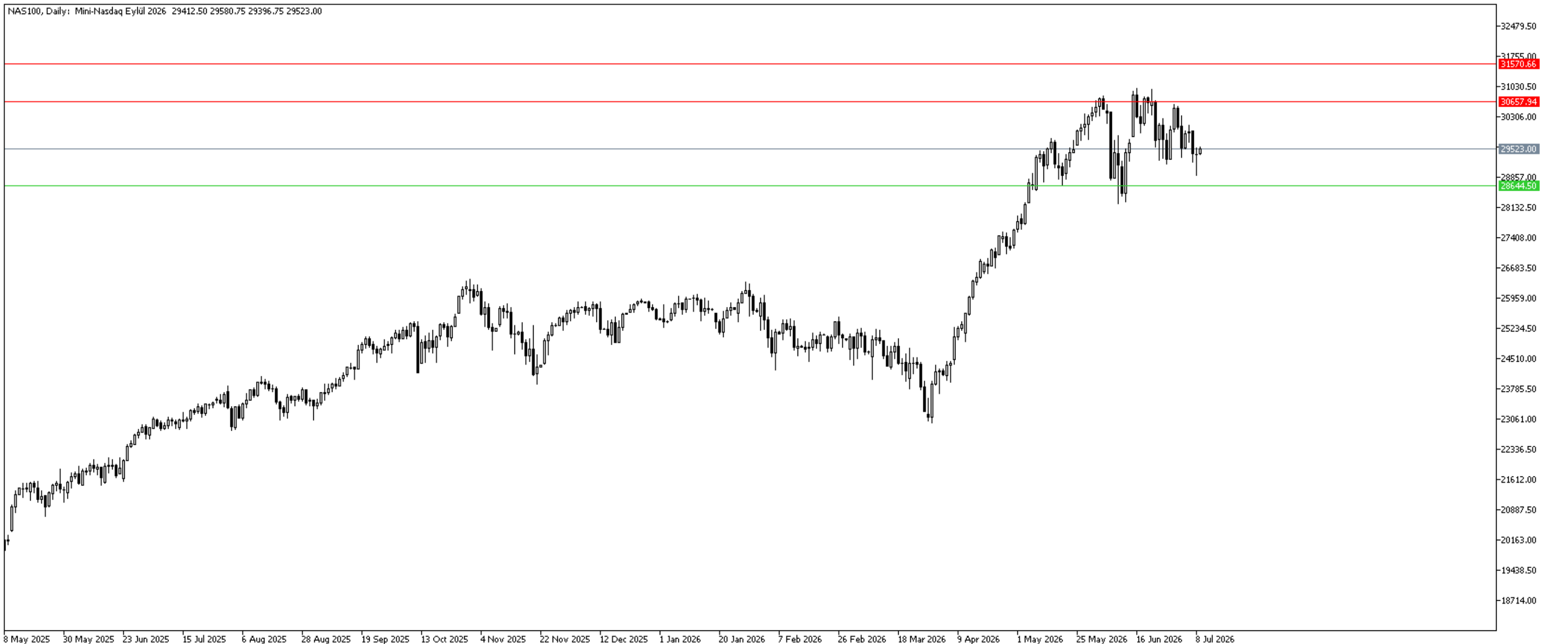


## NAS100 Teknik Analizi

Nasdaq fiyatında henüz güçlü bir trend oluşumu söz konusu değil. Fiyatlamaya belirli bir alanda sıkışmaya devam ediyor. Dün gelen fiyatlamaya göre gün içi kısa yükselişler gözlemlenebilir. Direnç olarak 30657, 31570 seviyeleri dikkat çekiyor. Destek olarak 29545, 28662 seviyeleri önemli olabilir.

**Dirençler: 30657**

**Destekler: 28644**



## UKOIL Teknik Analizi

Petrol fiyatları, Hürmüz Boğazı'nda yeniden sıcak gelişmelerin olmasıyla hareketleniyor. Fiyatın kısa vadede sıkışmasını olası buluyoruz. Sıkışılacak seviye olarak ise 70 ila 80 dolarlık dikkat çekiyor. Doğrudan destek ve direnç belirlemeyi riskli buluyoruz.

**Dirençler: --**

**Destekler: --**



T +90 (212) 370 0370

F +90 (212) 370 0371

[arastirma@pusulayatirim.com.tr](mailto:arastirma@pusulayatirim.com.tr)

Kısıklı Mah. Seher Yeli Sokak  
Dış Kapı No: 4 İç Kapı No: 2  
Üsküdar / İstanbul

**YASAL UYARI**—Burada yer alan her türlü bilgi, değerlendirme, yorum ve istatistiki şekil ve değerler hazırlandığı tarih itibarıyla mevcut piyasa koşulları ve güvenilirliğine inanılan kaynaklardan elde edilerek derlenmiştir. PUSULA Yatırım Menkul Değerler A.Ş. tarafından, karşılığında herhangi bir maddi menfaat temin edilmeksizin, genel anlamda bilgi vermek amacıyla hazırlanmış olup, hiçbir şekilde yönlendirici nitelikte olmayan bilgiler yatırımcılar tarafından danışmanlık faaliyeti olarak kabul edilmemeli ve yatırım kararlarına esas olarak alınmamalıdır. Bu bilgiler, belli bir getirinin sağlanmasına yönelik olarak verilmemekte ve bu yönde herhangi bir şekilde taahhüt veya garantimiz bulunmamaktadır. Bu itibarla bu sayfalarda yer alan ve hiç bir şekilde yönlendirici nitelikte olmayan hususlar hakkında herhangi bir sorumluluğumuz bulunmamaktadır. Gerek bu yayındaki, gerekse bu yayında kullanılan kaynaklardaki hata ve eksikliklerden ve bu yayındaki bilgilerin kullanılması sonucunda yatırımcıların ve/veya ilgili kişilerin uğrayabilecekleri doğrudan ve/veya dolaylı zararlardan, kâr yoksunluğundan manevi zararlardan her ne şekilde ve surette olursa olsun üçüncü kişilerin uğrayabileceği her türlü zararlardan dolayı PUSULA Yatırım Menkul Değerler A.Ş. sorumlu tutulamaz. Burada yer alan yatırım bilgi, yorum ve tavsiyeleri yatırım danışmanlığı kapsamında değildir. Yatırım danışmanlığı hizmeti, yetkili kuruluşlar tarafından kişilerin risk ve getiri tercihleri dikkate alınarak kişiye özel sunulmaktadır. Burada yer alan yorum ve tavsiyeler ise genel niteliktedir. Bu tavsiyeler mali durumunuz ile risk ve getiri tercihlerinize uygun olmayabilir. Bu nedenle, sadece burada yer alan bilgilere dayanarak yatırım kararı verilmesi beklentilerinize uygun sonuçlar doğurmayabilir.

**ÇEKİNCE**—Bu rapor tarafımızca doğruluğu kabul edilmiş kaynaklar kullanılarak hazırlanmış olup yatırımcılara kendi oluşturacakları yatırım kararlarında yardımcı olmayı hedeflemekte ve herhangi bir yatırım aracını alma veya satma yönünde yatırımcıların kararlarını etkilemeyi amaçlamamaktadır. Yatırımcıların verecekleri yatırım kararları ile bu raporda bulunan görüş, bilgi ve veriler arasında bir bağlantı kurulamayacağı gibi, söz konusu kararların neticesinde oluşabilecek yanlışlık ve zararlardan kurum çalışanları ile PUSULA Yatırım Menkul Değerler A.Ş.'nin herhangi bir sorumluluğu bulunmamaktadır. Bu rapordaki her türlü iç ce dış piyasa tablo grafikler, bu konularda resmi hizmet veren yetkili üçüncü kişi kurumlardan elde edilmiş olup, PUSULA Yatırım Menkul Değerler A.Ş. tarafından herhangi bir maddi menfaat beklentisi olmaksızın genel anlamda bilgilendirmek amacıyla hazırlanmıştır. Bu raporda bulunan bilgiler belli bir gelirin sağlanmasına yönelik olarak verilmemektedir.

**Zarar Olasılığınız:**

**2026 Yılı 2. Çeyrek Kardaki Hesapların Oransal Dağılımı %18,75 – Zarardaki Hesapların Oransal Dağılımı %81,25**