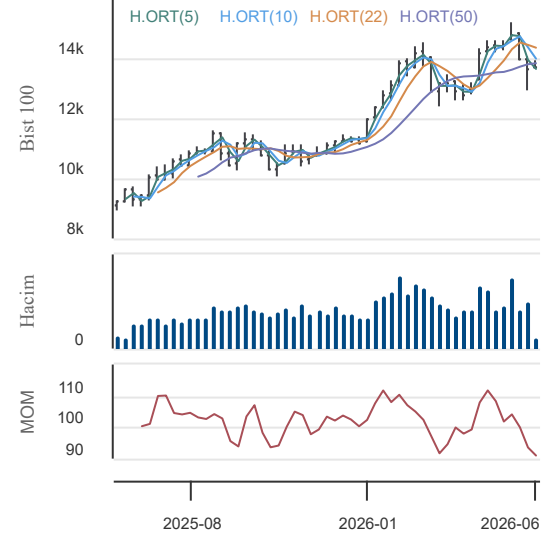


02.06.2026

BIST 100 Teknik Analiz

Düş.	Yük.	Aort.	Kap.	Gün (%)	Haf. (%)	Aylık (%)	Yb (%)
13.675,98	13.922,45	13.703,96	13.703,96	0,30	-1,35	-5,11	21,69
İşlem Hacmi (mn TL)				Hareketli Ortalamalar (HO)			
Son	5 Gün Ort.			5	10	22	50
204.216,53	173.642,09			13.645,94	13.988,20	14.353,06	13.837,19
Destek Seviyeleri		Pivot		Direnç Seviyeleri			
13.612,48	13.520,99	13.366,01	13.767,46	13.858,95	14.013,93	14.105,42	

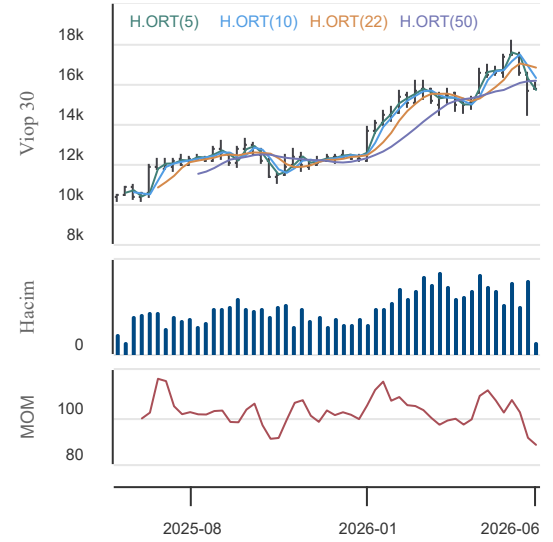
Gün içinde en düşük 13.675,98 en yüksek 13.922,45 seviyesini gören BIST 100 endeksinin günü %0,30 kazançla tamamladığı gözlenmektedir. Pivot seviye 13.767,46 seviyesinden geçmekte olup, aşağı yönlü hareketlerde birinci destek 13.612,48, ikinci destek ise 13.520,99 seviyesinden geçmektedir. Dirençler ise sırasıyla 13.858,95, 14.013,93 seviyelerinden geçmektedir. Bu aşamada endeksin 5 günlük HO seviyesinin %0,43 üzerinde, Son gün işlem hacmi ise bu aşamada 5 günlük ortalama işlem hacminin % 17,61 üzerinde gerçekleşmiştir.



VIOP30 Teknik Analiz

Düş.	Yük.	Aort.	Kap.	Gün (%)	Haf. (%)	Aylık (%)	Yb (%)
15.701,00	16.139,00	15.899,26	15.837,00	1,04	-1,80	-4,52	29,60
İşlem Hacmi (mn TL)				Hareketli Ortalamalar (HO)			
Son	5 Gün Ort.			5	10	22	50
49.801,25	52.447,90			15.691,60	16.291,50	16.809,59	16.154,28
Destek Seviyeleri		Pivot		Direnç Seviyeleri			
15.645,67	15.454,33	15.207,67	15.892,33	16.083,67	16.330,33	16.521,67	

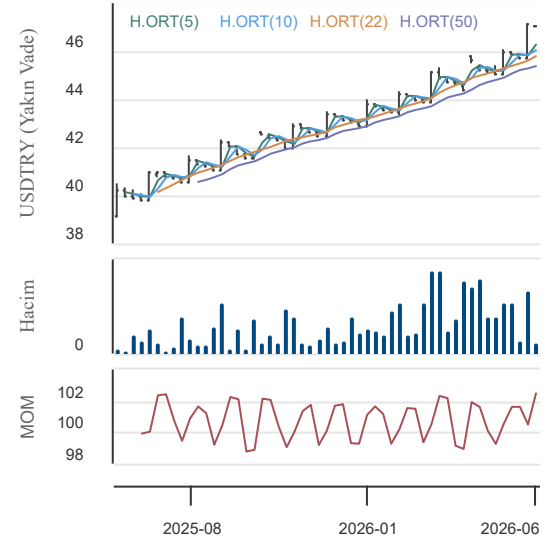
Gün içinde en düşük 15.701,00 en yüksek 16.139,00 seviyesini gören BIST 30 Yakın Vade endeks kontratının günü %1,04 kazançla tamamladığı gözlenmektedir. Pivot seviye 15.892,33 seviyesinden geçmekte olup, aşağı yönlü hareketlerde birinci destek 15.645,67, ikinci destek ise 15.454,33 seviyesinden geçmektedir. Dirençler ise sırasıyla 16.083,67, 16.330,33 seviyelerinden geçmektedir. Bu aşamada 5 günlük HO seviyesinin %0,93 üzerinde, Son gün işlem hacmi ise bu aşamada 5 günlük ortalama işlem hacminin % 5,05 altında gerçekleşmiştir.



USDTRY (Yakın Vade) Teknik Analiz

Düş.	Yük.	Aort.	Kap.	Gün (%)	Haf. (%)	Aylık (%)	Yb (%)
47,07	47,12	47,10	47,08	-0,17	3,09	4,60	9,78
İşlem Hacmi (mn TL)				Hareketli Ortalamalar (HO)			
Son	5 Gün Ort.			5	10	22	50
14.501,55	16.605,61			46,28	46,05	45,80	45,38
Destek Seviyeleri		Pivot		Direnç Seviyeleri			
47,06	47,04	47,01	47,09	47,11	47,14	47,16	

Gün içinde en düşük 47,07 en yüksek 47,12 seviyesini gören USD/TL Yakın Vade kontratının günü %0,17 kayıpla tamamladığı gözlenmektedir. Pivot seviye 47,09 seviyesinden geçmekte olup, aşağı yönlü hareketlerde birinci destek 47,06, ikinci destek ise 47,04 seviyesinden geçmektedir. Dirençler ise sırasıyla 47,11, 47,14 seviyelerinden geçmektedir. Bu aşamada endeksin 5 günlük HO seviyesinin %1,73 üzerinde, 22 günlük HO seviyesinin ise %2,80 üzerinde hareket ettiği dikkat çekmektedir. Son gün işlem hacmi ise bu aşamada 5 günlük ortalama işlem hacminin % 12,67 altında gerçekleşmiştir.



02.06.2026

BİST En Çok Yükselenler (İlk 5)

Hisse Adı	Kapanış	Günlük D. (%)	Hacim (Mn TL)
ATATP	242,00	10,00	783,6
BIGTK	237,60	10,00	127,2
SEGMN	59,40	10,00	49,0
EMPAE	81,45	9,99	1.261,0
SANEL	44,70	9,99	35,9

BİST En Çok Düşenler (İlk 5)

Hisse Adı	Kapanış	Günlük D. (%)	Hacim (Mn TL)
ICBCT	23,40	-10,00	348,5
APYVC	7.290,00	-10,00	0,0
RALYH	225,00	-10,00	479,8
HPART	7,09	-9,91	0,9
ALKLC	321,25	-9,19	440,3

Hacmi En Yüksek Hisseler (İlk 5)

Hisse Adı	Kapanış	Günlük D. (%)	Hacim (Mn TL)
AKBNK	63,70	-0,47	13.320,7
THYAO	291,50	-1,77	12.928,1
ASTOR	330,50	5,68	11.837,2
ASELS	384,00	0,99	11.123,5
KTLEV	129,80	2,85	10.413,2

BİST-100 Para Girişi Gözlenen (İlk 5)

Hisse Adı	Kapanış	Günlük D. (%)	Hacim (Mn TL)
ASTOR	330,50	5,68	11.837,2
ASELS	384,00	0,99	11.123,5
KTLEV	129,80	2,85	10.413,2
EREGL	40,00	2,09	9.405,0
TUPRS	244,90	3,68	7.429,1

BİST-100 Para Çıkışı Gözlenen (İlk 5)

Hisse Adı	Kapanış	Günlük D. (%)	Hacim (Mn TL)
AKBNK	63,70	-0,47	13.320,7
THYAO	291,50	-1,77	12.928,1
ISCTR	13,10	-0,30	7.301,7
SAHOL	89,00	-3,26	4.951,2
TRALT	43,30	-0,55	4.665,3

Yurt İçi Piyasalar

Hisse Adı	Son	Gün %	Hafta (%)	Ay (%)
BİST-100	13.704	0,30	-1,35	-5,1
BİST-30	15.512	0,12	-1,94	-6,6
BİST BANKA	15.516	0,10	-1,32	-8,5
BİST HİZMET	12.752	0,14	-0,41	-0,7
BİST SANAYİ	18.402	1,75	0,34	1,1

Yurt İçi Ekonomi Gündemi

*BİST100 endeksi dün %0,30 artışla 13.703 puandan kapandı. Endeks gün içinde 13.922 seviyesini test etse de global haber akışından gelen haberlerle kazançlarının önemli kısmını geri verdi.

*Günün makro verileri karışık ama önceki aya göre daha dengeli bir tablo sundu. Türkiye ekonomisi 2026'nın ilk çeyreğinde yıllık %2,5 büyüdü. İmalat PMI mayısta 45,7'den 49,8'e yükselerek Mart 2024'ten bu yana en yüksek seviyesine çıktı; veri hâlâ 50 eşik değerinin altında kalsa da imalat tarafında daralmanın belirgin şekilde yavaşladığını gösterdi.

*Enflasyon tarafında İstanbul verisi takip edildi. Mayıs ayında İstanbul'da perakende fiyatlar aylık %1,53, yıllık %36,77 arttı. Bu veri, 3 Haziran'da açıklanacak ülke geneli enflasyon öncesinde öncü gösterge olarak izleniyor.

*Yeni güne girerken endekste ana odak, enflasyon verisi öncesi dengelenme çabasının korunup korunamayacağı olacak. Son işlem gününde yükseliş sınırlı kalırken, hisse bazı ayrışmaların netleşmesi piyasanın genele yayılan bir alım iştahından çok seçici fiyatlamayla hareket ettiğini gösterdi. Küresel haber akışına duyarlılığın sürdüğü bu ortamda kısa vadeli işlemlerde temkinli ve kontrollü duruşun korunmasını öneriyor.

Yurt Dışı Ekonomi Gündemi

*Küresel piyasalarda ana gündem, ABD-İran geriliminin yeniden tırmanmasıyla petrol fiyatlarında görülen güçlü yükseliş oldu.

*Hürmüz Boğazı'ndan geçişlere yönelik endişeler enerji arz güvenliği riskini artırırken, petrol fiyatlarındaki yükseliş enflasyon baskılarının yeniden güçlenebileceği mesajını verdi. Buna rağmen ABD borsalarında teknoloji ve AI teması güçlü kalmaya devam etti.

*Nvidia'nın yeni çip duyurusu ve Anthropic halka arz haberi Nasdaq'ı destekledi.

*Altın ise jeopolitik risklere rağmen güçlü dolar ve faiz beklentileri nedeniyle baskı altında kalırken, piyasalar genel olarak petrol kaynaklı riskler ile AI iyimserliği arasında denge aradı.

*ABD vadeli endeksleri yeni işlem gününe satıcı bir görünümle başlarken, yatırımcıların temkinli pozisyonlanmasıyla dolar endeksinde sınırlı yükseliş eğilimi sürüyor.

Global Piyasalar

Hisse Adı	Kapanış	Gün (%)	Hafta (%)	Ay (%)
S&P 500 End.	7.599,96	0,26	1,69	5,1
Nasdaq End.	27.086,81	0,42	2,82	7,9
Dow Jones End.	51.078,88	0,09	0,99	3,2
DAX30	25.003,04	-0,40	-1,52	2,9
NIKKEI	66.934,33	0,91	2,73	12,5

Döviz Piyasası

Hisse Adı	Kapanış	Gün (%)	Hafta (%)	Ay (%)
USDTRY	45,90	0,11	0,46	1,6
EURTRY	53,39	-0,14	0,35	0,7
GBPTRY	61,82	-0,06	-0,34	0,7
EURUSD	1,16	-0,25	-0,10	-0,8
GBPUSD	1,35	0,02	-0,30	-1,0

Emtia Piyasası

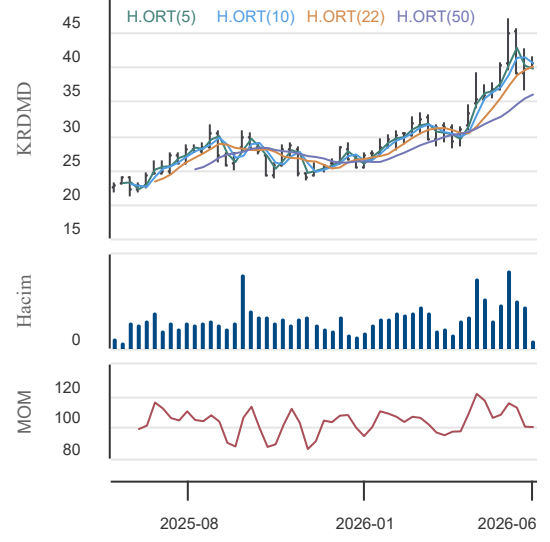
Hisse Adı	Kapanış	Gün (%)	Hafta (%)	Ay (%)
Gram Altın TL	6.616,82	-1,12	-1,44	-1,3
Ons Altın \$	4.479,00	-1,82	-1,82	-2,3
CRUDE Petrol	94,95	3,87	1,61	-11,8
Ons Gümüş \$	75,10	-2,02	-2,02	3,0
Bakır	6,54	2,70	1,59	10,6

02.06.2026

Kardemir (D)

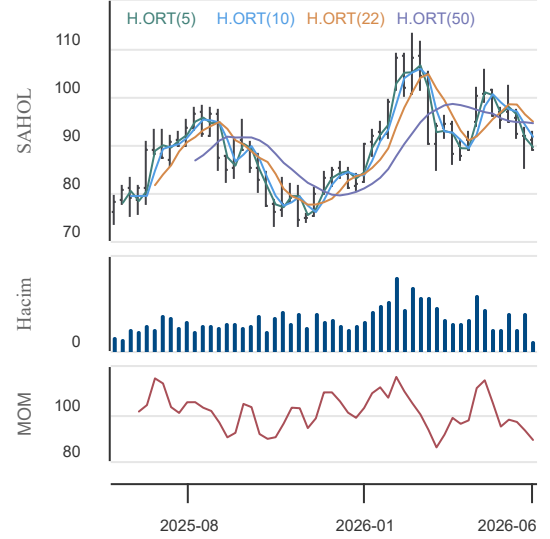
Düş.	Yük.	Aort.	Kap.	Gün (%)	Haf. (%)	Aylık (%)	Yb (%)
39,72	41,42	40,67	40,58	2,11	1,40	5,35	60,65
İşlem Hacmi (mn TL)				Hareketli Ortalamalar (HO)			
Son		5 Gün Ort.		5	10	22	50
2.328,36		2.216,34		39,74	40,56	40,05	35,97
Destek Seviyeleri			Pivot		Direnç Seviyeleri		
39,73	38,87	38,03	40,57	41,43	42,27	43,13	

Gün içinde en düşük 39,72 en yüksek 41,42 seviyesini gören Kardemir (D) hissesinin günü %2,11 kazançla tamamladığı gözlenmektedir. Pivot seviye 40,57 seviyesinden geçmekte olup, aşağı yönlü hareketlerde birinci destek 39,73, ikinci destek ise 38,87 seviyesinden geçmektedir. Dirençler ise sırasıyla 41,43, 42,27 seviyelerinden geçmektedir. Bu aşamada 5 günlük HO seviyesinin %2,11 üzerinde, 22 günlük HO seviyesinin ise %1,32 üzerinde hareket ettiği dikkat çekmektedir. Son gün işlem hacmi ise bu aşamada 5 günlük ortalama işlem hacminin % 5,05 üzerinde gerçekleşmiştir.


Sabancı Holding

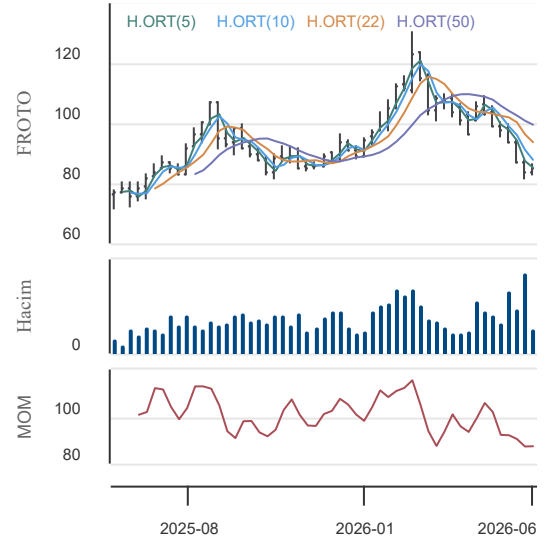
Düş.	Yük.	Aort.	Kap.	Gün (%)	Haf. (%)	Aylık (%)	Yb (%)
88,80	93,00	90,69	89,00	-3,26	-1,44	-6,95	7,34
İşlem Hacmi (mn TL)				Hareketli Ortalamalar (HO)			
Son		5 Gün Ort.		5	10	22	50
4.951,21		3.876,56		89,54	91,68	94,83	94,51
Destek Seviyeleri			Pivot		Direnç Seviyeleri		
87,53	86,07	83,33	90,27	91,73	94,47	95,93	

Gün içinde en düşük 88,80 en yüksek 93,00 seviyesini gören Sabancı Holding hissesinin günü %3,26 kayıpla tamamladığı gözlenmektedir. Pivot seviye 90,27 seviyesinden geçmekte olup, aşağı yönlü hareketlerde birinci destek 87,53, ikinci destek ise 86,07 seviyesinden geçmektedir. Dirençler ise sırasıyla 91,73, 94,47 seviyelerinden geçmektedir. Bu aşamada 5 günlük HO seviyesinin %0,60 altında, 22 günlük HO seviyesinin ise %6,15 altında hareket ettiği dikkat çekmektedir. Son gün işlem hacmi ise bu aşamada 5 günlük ortalama işlem hacminin % 27,72 üzerinde gerçekleşmiştir.


Ford Otosan

Düş.	Yük.	Aort.	Kap.	Gün (%)	Haf. (%)	Aylık (%)	Yb (%)
82,40	86,85	85,07	85,20	1,25	-2,74	-13,06	-4,88
İşlem Hacmi (mn TL)				Hareketli Ortalamalar (HO)			
Son		5 Gün Ort.		5	10	22	50
5.731,37		3.893,11		85,23	87,85	93,70	99,54
Destek Seviyeleri			Pivot		Direnç Seviyeleri		
82,78	80,37	78,33	84,82	87,23	89,27	91,68	

Gün içinde en düşük 82,40 en yüksek 86,85 seviyesini gören Ford Otosan hissesinin günü %1,25 kazançla tamamladığı gözlenmektedir. Pivot seviye 84,82 seviyesinden geçmekte olup, aşağı yönlü hareketlerde birinci destek 82,78, ikinci destek ise 80,37 seviyesinden geçmektedir. Dirençler ise sırasıyla 87,23, 89,27 seviyelerinden geçmektedir. Bu aşamada 5 günlük HO seviyesinin %0,04 altında, 22 günlük HO seviyesinin ise %9,07 altında hareket ettiği dikkat çekmektedir. Son gün işlem hacmi ise bu aşamada 5 günlük ortalama işlem hacminin % 47,22 üzerinde gerçekleşmiştir.



02.06.2026

KAP Haberleri**Şirket Haberleri:**

DOHOL: Şirketimiz Yönetim Kurulu, diğer hususların yanı sıra, özette;Şirketimiz doğrudan bağlı ortaklığı Öncü Girişim Sermayesi Yatırım Ortaklığı A.Ş. (Öncü GSYO)'nin; Karel Elektronik Sanayi ve Ticaret A.Ş. (Karel Elektronik)'nin toplam satış tutarı 2.250.000.000 TL olan tahsisli sermaye artırımına katılım tutarının 1.438.774.980 TL olarak belirlenmesine ve toplam 2.250.000.000 TL satış tutarına ulaşılabilmesi halinde, bakiye tutarın satın alınacağına yönelik ilave bir taahhütte bulunulmamasına karar vermiştir.

ECOGR: Şirketimiz, operasyonel faaliyetlerin kolaylaştırılması, elektrik üretim maliyetlerinin düşürülmesi, santral bakım ve işletme giderlerinin azaltılması ve santral yönetimlerinin tek bir idari yapı altında daha etkin şekilde yürütülmesi amacıyla yeniden yapılanma sürecine girmiştir.Bu kapsamda, %100 bağlı ortaklığımız Megaron Enerji Grup A.Ş.'nin, tüm aktif ve pasifleriyle birlikte kül halinde, yine %100 bağlı ortaklığımız olan Ecogreen Elektrik Enerji Üretim A.Ş. ile birleşmesine ve birleşme sonrası faaliyetlerin Ecogreen Elektrik Enerji Üretim A.Ş. bünyesinde devam etmesine karar verilmiştir. Söz konusu işlemler 01.06.2026 tarihinde tamamlanmış olup 01.06.2026 tarih ve 11591 numaralı Ticaret Sicil Gazetesinde ilan edilmiştir.Bahsi geçen işlem, şirketimizin bağlı ortaklıklarının tamamının ortak kontrolümüz altında bulunması nedeniyle, konsolide finansal tablolarımız üzerinde herhangi bir etkide bulunmayacaktır.

EBEBK: 30 Nisan 2026 tarihi itibarıyla 282 tanesi standart, 24 tanesi ise mini mağaza konseptinde olmak üzere Türkiye'de toplam 306 mağazaya sahip olan şirketimizin mağaza sayısı 31 Mayıs 2026 tarihi itibarıyla 282 tanesi standart, 27 tanesi mini olmak üzere 309'a ulaşmıştır. 1 Mayıs – 31 Mayıs 2026 tarihleri arasında; Antalya'da 1 ve İzmir'de 2 mağaza olmak üzere toplam 3 mağaza açılmıştır. Şirketimiz 31 Mayıs 2026 tarihi itibarıyla Birleşik Krallık'ta 3 ve Kuzey Irak'ta 1 mağazaya sahiptir.

EKGYO: Şirketimiz projelerinden İstanbul Hoşdere Emlak Konut Vadi Evleri 1. Etap Konut ve Ticaret ile Altyapı ve Çevre Düzenleme İkmal İnşaatı İş'i'nin kesin kabulü yapılmış olup Kesin Kabul Tutanağı 01.06.2026 tarihinde onaylanmıştır.

EKGYO: Bağlı ortaklığımız Emlak Konut Varlık Kiralama A.Ş. tarafından ihraç edilen nominal değeri 650.000.000 milyon ABD Doları,vadesi 5 yıl, itfa tarihi 01.06.2031, kupon oranı %7,75 ve satış fiyatı ise nominal değeri olan Kira Sertifikası (Sukuk)'nin yurt dışında satışı 01.06.2026 tarihinde tamamlanmış olup söz konusu kira sertifikası Londra Borsası (London Stock Exchange plc)'nda kote edilmiştir. Kira sertifikası satışına ilişkin tutarlar Şirketimiz hesaplarına aktarılmıştır.Kira Sertifikası'na ilişkin tertip ihraç belgesi Sermaye Piyasası Kurulu tarafından onaylanmıştır.

Pay Alım-Satım Notları:

AHGAZ: 01.06.2026 tarihinde Borsa İstanbul A.Ş. nezdinde pay başına 32,40 TL – 33,00 TL fiyat aralığından (ağırlıklı ortalama 32,784 TL) toplam 320.000 adet pay geri alınmıştır.Şirketimizin 27.12.2023, 14.02.2025, 20.03.2025 ve 29.08.2025 tarihli Yönetim Kurulu kararları ile geri alınan paylarla birlikte sahip olduğu AHGAZ payları toplamı 69.755.024 adede ulaşmıştır. (Şirket sermayesine oranı %2,6829)

MIATK: Şirketimize ait 500.000 adet pay senedinin 01.06.2026 tarihinde pay başına ortalama 53,94 TL fiyat ile satış işlemi gerçekleştirilmiştir. Anılan işlemle birlikte Şirketimizin 17.12.2025 tarihli pay geri alım programı dahilinde alınan MIA Teknoloji A.Ş. payları 2.500.000 adede (şirket sermayesine oranı %0,5061) gerilemiştir.

LIDER: 01.06.2026 tarihinde 113,50 TL fiyat ile 23.148 adet pay geri alınmış ve Şirketimizin sahip olduğu LIDER payları 10.973.148 adede ulaşmıştır.Geri alınan payların Şirket sermayesine oranı % 1,3301'dir.

BOBET: 01.06.2026 tarihinde (bugün) 18,80 TL fiyatından 163.720 adet pay geri alınmıştır. Şirketimizin sahip olduğu BOBET payları 9.195.701 adede ulaşmıştır. Geri alınan payların Şirket sermayesine oranı %2,4199213158'dir.

Genel Kurul Haberleri:

ALFAS, ATAKP, TABGD, IZFAS, GLRMK,YATAS, MOBTL, VRGYO

Not: Bu rapor, 1 Haziran saat 18:10 itibaren, 2 Haziran saat 08:00 kadar KAP içerisinde yayımlanan haberler içerisinde derlenmiştir.Kaynaklar: KAP, Finnet, Matriks ve Şirket Açıklamaları.

02.06.2026

BIST-30 Hisseleri

Hisse Adı	Kapanış	Destekler		Pivot	Dirençler		Hareketli Ortalamalar			Performans			
		Destek 2	Destek 1		Direnç 1	Direnç 2	5 HO	20 HO	50 HO	Gün. (%)	Haf. (%)	Aylık (%)	Yıllık (%)
AEFES	19,41	18,94	19,18	19,46	19,70	19,98	19,22	19,60	18,49	0,6%	-0,7%	3,1%	40,5%
AKBNK	63,70	61,67	62,68	64,42	65,43	67,17	63,78	70,49	72,22	-0,5%	-2,6%	-13,0%	29,0%
ASELS	384,00	373,17	378,58	388,42	393,83	403,67	390,75	412,66	383,15	1,0%	-4,4%	-8,6%	196,7%
ASTOR	330,50	301,67	316,08	325,92	340,33	350,17	328,75	315,95	247,50	5,7%	-3,3%	16,4%	258,1%
BIMAS	371,25	363,92	367,58	373,42	377,08	382,92	378,45	384,81	368,38	-0,5%	-2,0%	0,1%	59,9%
DSTKF	1.950,00	1.824,67	1.887,33	1.993,67	2.056,33	2.162,67	1.995,40	2.319,60	2.154,11	-7,4%	-6,0%	-28,6%	562,1%
EKGYO	19,21	18,73	18,97	19,35	19,59	19,97	19,12	20,26	20,37	0,6%	-1,9%	-6,7%	41,1%
ENKAI	98,50	95,17	96,83	99,32	100,98	103,47	98,44	102,94	99,39	-2,0%	-0,5%	-5,8%	71,8%
EREGL	40,00	38,79	39,39	39,79	40,39	40,79	38,50	38,14	33,19	2,1%	1,3%	13,9%	72,3%
FROTO	85,20	80,37	82,78	84,82	87,23	89,27	85,23	92,71	99,54	1,2%	-2,7%	-13,1%	17,2%
GARAN	123,10	119,43	121,27	123,93	125,77	128,43	122,70	130,54	131,51	0,2%	-1,7%	-8,0%	20,9%
GUBRF	539,00	516,00	527,50	546,50	558,00	577,00	546,50	566,90	525,53	-2,0%	-5,7%	1,6%	126,4%
ISCTR	13,10	12,79	12,94	13,24	13,39	13,69	13,08	13,91	13,81	-0,3%	-1,3%	-8,6%	27,1%
KCHOL	186,00	180,80	183,40	188,60	191,20	196,40	187,90	199,78	197,80	-1,6%	-2,6%	-8,0%	36,2%
KRDMD	40,58	38,87	39,73	40,57	41,43	42,27	39,74	40,37	35,97	2,1%	1,4%	5,3%	84,1%
MGROS	664,00	648,67	656,33	664,67	672,33	680,67	669,60	667,71	637,72	0,8%	-2,3%	4,2%	41,2%
PETKM	23,06	21,81	22,43	22,79	23,41	23,77	22,70	24,45	22,42	4,3%	3,0%	-3,5%	41,5%
PGSUS	168,40	165,27	166,83	169,67	171,23	174,07	168,44	177,02	180,29	-1,0%	-2,5%	-6,8%	-30,2%
SAHOL	89,00	86,07	87,53	90,27	91,73	94,47	89,54	94,46	94,51	-3,3%	-1,4%	-7,0%	17,0%
SASA	2,69	2,61	2,65	2,70	2,74	2,79	2,64	2,99	2,77	1,9%	-0,4%	-14,3%	-18,0%
SISE	45,50	44,27	44,89	45,73	46,35	47,19	44,77	47,12	46,02	0,6%	-1,3%	-3,7%	39,7%
TAVHL	257,00	248,33	252,67	258,08	262,42	267,83	252,91	268,47	293,94	2,1%	-0,8%	-7,7%	17,9%
TCELL	102,60	99,93	101,27	103,33	104,67	106,73	104,44	111,65	111,29	1,6%	-3,3%	-8,5%	12,5%
THYAO	291,50	284,83	288,17	294,33	297,67	303,83	289,55	301,74	304,34	-1,8%	-2,0%	-5,4%	9,2%
TOASO	296,00	284,50	290,25	298,25	304,00	312,00	295,90	301,35	290,01	0,0%	-2,4%	0,5%	78,8%
TRALT	43,30	41,37	42,33	43,89	44,85	46,41	43,36	43,88	44,94	-0,6%	-5,0%	4,6%	87,0%
TTKOM	61,00	59,80	60,40	61,35	61,95	62,90	59,91	62,66	61,62	-0,4%	1,0%	-1,9%	10,6%
TUPRS	244,90	232,50	238,70	242,00	248,20	251,50	240,00	256,39	256,32	3,7%	4,6%	-9,6%	113,8%
VAKBN	31,08	30,04	30,56	31,30	31,82	32,56	30,63	31,32	32,14	0,8%	-1,3%	-1,8%	37,9%
YKBNK	33,42	32,58	33,00	33,62	34,04	34,66	32,98	36,25	36,05	0,8%	0,2%	-9,8%	31,3%

02.06.2026

BİST-100 Hisseleri Teknik Göstergeler

Hisse Kod	MOMENTUM		RSI		STOCHASTIC		CCI		MACD
	Sinyal	AA/AS	Sinyal	AA/AS	Sinyal	AA/AS	Sinyal	AA/AS	Sinyal
AEFES									
AGHOL									
AKBNK							Alış		
AKSA									
AKSEN									
ALARK						Aşırı Alım			
ALTNY									
ANSGR							Alış		
ARCLK									
ASELS					Satış			Aşırı Satım	
ASTOR									
BALSU									
BIMAS					Satış	Aşırı Satım		Aşırı Satım	
BRSAN	Alış					Aşırı Alım			
BRYAT	Alış								
BSOKE						Aşırı Alım			
BTCIM	Alış					Aşırı Alım			
CANTE									
CCOLA									
CIMSA									
CVKMD			Satış			Aşırı Alım		Aşırı Alım	
CWENE	Alış					Aşırı Alım		Aşırı Alım	Alış
DAPGM									Alış
DOAS									
DOHOL									
DSTKF									
ECILC						Aşırı Alım			
EFOR									
EKGYO									
ENERY	Alış					Aşırı Alım			
ENJSA					Satış		Alış		
ENKAI									
EREGL									
EUPWR		Aşırı Alım					Satış		
EUREN									
FENER		Aşırı Alım						Aşırı Alım	
FROTO									
GARAN									
GENIL						Aşırı Alım			
GESAN		Aşırı Alım	Satış					Aşırı Alım	

02.06.2026

BİST-100 Hisseleri Teknik Göstergeler

Hisse Kod	MOMENTUM		RSI		STOCHASTIC		CCI		MACD
	Sinyal	AA/AS	Sinyal	AA/AS	Sinyal	AA/AS	Sinyal	AA/AS	Sinyal
GLRMK									
GRSEL	Alış					Aşırı Alım			
GRTHO							Alış		
GSRAY									
GUBRF									
HALKB						Aşırı Alım		Aşırı Alım	
HEKTS									
ISCTR									
ISMEN									
IZENR	Satış								Satış
KCHOL									
KLRHO							Alış		
KONTR						Aşırı Satım			
KRDMD									
KTLEV				Aşırı Alım					
KUYAS							Alış		
MAGEN									
MAVI									
MGROS								Aşırı Satım	
MIATK		Aşırı Alım				Aşırı Alım		Aşırı Alım	
MPARK									
OBAMS						Aşırı Satım		Aşırı Satım	
ODAS									
OTKAR									
OYAKC									
PAHOL	Alış								
PASEU	Alış						Satış		
PATEK	Alış					Aşırı Alım			
PETKM							Alış		
PGSUS									
PSGYO									
QUAGR	Alış					Aşırı Alım			
RALYH		Aşırı Satım							
REEDR									
SAHOL									
SARKY	Satış								
SASA									
SISE									
SKBNK					Satış			Aşırı Satım	
SOKM							Alış		

02.06.2026

BİST-100 Hisseleri Teknik Göstergeler

Hisse Kod	MOMENTUM		RSI		STOCHASTIC		CCI		MACD
	Sinyal	AA/AS	Sinyal	AA/AS	Sinyal	AA/AS	Sinyal	AA/AS	Sinyal
TABGD									
TAVHL									
TCELL					Satış		Alış		
THYAO						Aşırı Alım			
TKFEN	Alış					Aşırı Alım			
TOASO									
TRALT									Satış
TRENJ							Alış		
TRMET									
TSKB							Alış		
TTKOM									
TUKAS									
TUPRS							Alış		
TUREX									
TURSG		Aşırı Satım						Aşırı Satım	
ULKER									
VAKBN									Alış
VESTL									
YKBNK							Alış		
ZOREN									

Teknik Analiz İndikatörlerine İlişkin Açıklamalar

Teknik göstergeler tablolarında yer alan ifadeler, teknik analiz programlarındaki bazı indikatörlerin ürettiği sinyalleri göstermektedir. Bu sinyaller, İkon Menkul Değerler A. Ş. 'nin alım ya da satım tavsiyesi olarak düşünülmemelidir.

MOMENTUM : Göstergede 100 referans noktasını gösterir. Göstergenin referans çizgisinin altına inmesi "SAT", referans çizgisinin üzerine çıkması "AL" sinyali olarak değerlendirilir. Momentumun aşırı satış bölgesinden dönüş eğiliminde olması kısa vadede düşüşün tamamlandığını, momentumun belirli bir tepe yapıp aşağı doğru dönmesi, fiyatlardaki artış hızının yavaşladığını ve fiyatların bir süre sonra gerilemeye başlayacağını gösterir. Gösterge 115 çizgisinin üzerindeyken aşırı alım bölgesinde, 85 çizgisinin altındayken aşırı satım bölgesinde olarak yorumlanır.

MACD : Orta vadeli ve hareketli ortalamalardan oluştuğu için trend takip edici bir göstergedir. Göstergede 0 değeri referans çizgisini belirtir. MACD çizgisi kesikli sinyal çizgisini yukarıdan aşağıya doğru kestiğinde "SAT", aşağıdan yukarıya doğru kestiğinde ise "AL" sinyali olarak yorumlanır.

RSI : RSI eğrisi "0" ile "100" sayıları arasında değer alır. RSI genellikle 70 çizgisi üzerinde tepe ve 30 çizgisinin de altında dip yapar. Gösterge 70 seviyesinin üzerinde aşırı alım bölgesini, 30 seviyesinin altında ise aşırı satım bölgesini gösterir. RSI'ın 30 çizgisinin altına düşüp tekrar yükselmeye başlaması durumunda "AL" sinyali, 70 çizgisinin üzerine çıkıp bir tepe yaptıktan sonra tekrar aşağı dönmesi durumunda "SAT" sinyali olarak yorumlanır.

STOCHASTIC : Stochastic eğrisi "0" ile "100" arasında dalgalanır. Genellikle 80' in üzeri aşırı alım yapılmış bir piyasayı (sat sinyali), 20' nin altı da aşırı satış yapılmış bir piyasayı (al sinyali) gösterir. Ayrıca; yavaşlatılmış %K çizgisi aşağıdan yukarıya doğru %D çizgisini keserse "AL", %K çizgisi %D çizgisini yukarıdan aşağıya doğru keserse "SAT" sinyali olarak değerlendirilir.

CCI : CCI eğrisi +100 ile -100 arasında bir değer alır. Göstergede +100 seviyesinin üzeri aşırı alım yapıldığını, -100 seviyesinin altı ise aşırı satım yapıldığını ifade eder. CCI'ın -100 çizgisinin altına düşüp tekrar yükselmeye başlaması durumunda "AL" sinyali, +100 çizgisinin üzerine çıkıp bir tepe yaptıktan sonra tekrar aşağı dönmesi durumunda "SAT" sinyali olarak yorumlanır.

02.06.2026

Ekonomik Takvim

01.06.2026 - 05.06.2026

01 Haziran 2026, Pazartesi

Saat	Ülke	Başlık	Dönem	Beklenti	Önceki
03:30	Japonya	İmalat PMI Endeksi	Mayıs	54,5	55,1
04:45	Çin	Caixin İmalat PMI Endeksi	Mayıs	51,4	52,2
10:00	Türkiye	GSYİH	2026/1. çeyrek	2,70%	3,40%
10:00	Türkiye	İmalat PMI Endeksi	Mayıs		45,7
10:00	İsviçre	GSYİH	2026/1. çeyrek	0,60%	0,10%
10:55	Almanya	İmalat PMI Endeksi	Mayıs	49,9	49,9
11:00	Euro Bölgesi	İmalat PMI Endeksi	Mayıs	51,4	51,4
16:45	ABD	S&P Global İmalat PMI Endeksi	Mayıs	55,3	54,5
17:00	ABD	ISM İmalat PMI Endeksi	Mayıs	53,3	52,7

02 Haziran 2026, Salı

Saat	Ülke	Başlık	Dönem	Beklenti	Önceki
11:00	Türkiye	Ticaret Dengesi	Mayıs (öncü)		
12:00	Euro Bölgesi	TÜFE	2026/Yıllık/öncü	3%	3%
12:00	Euro Bölgesi	TÜFE	2026/Aylık/öncü		1%
12:00	Euro Bölgesi	Çekirdek TÜFE	2026/Yıllık/öncü	2%	2%
12:00	Euro Bölgesi	Çekirdek TÜFE	2026/Aylık/öncü		0,9%

03 Haziran 2026, Çarşamba

Saat	Ülke	Başlık	Dönem	Beklenti	Önceki
04:45	Çin	Caixin Hizmet PMI Endeksi	Mayıs	52,3	52,6
10:55	Almanya	Hizmet PMI Endeksi	Mayıs	47,8	47,8
11:00	Euro Bölgesi	Hizmet PMI Endeksi	Mayıs	46,4	46,4
16:45	ABD	S&P Global Hizmet PMI Endeksi	Mayıs	50,9	51
17:00	ABD	ISM Hizmet PMI Endeksi	Mayıs	53,6	53,6

04 Haziran 2026, Perşembe

Saat	Ülke	Başlık	Dönem	Beklenti	Önceki
09:30	İsviçre	TÜFE	2026-Mayıs/yıllık		0,60%
10:00	Türkiye	İşsizlik Oranı	Nisan		8,10%
15:30	ABD	Haftalık İşsizlik Maaşı Başvuruları			215.000

05 Haziran 2026, Cuma

Saat	Ülke	Başlık	Dönem	Beklenti	Önceki
10:00	Türkiye	TÜFE	Mayıs - Aylık		4,18%
10:00	Türkiye	TÜFE	Mayıs - Yıllık		32,37%
10:00	Türkiye	ÜFE	Mayıs - Aylık		3,50%
10:00	Türkiye	ÜFE	Mayıs - Yıllık		29,80%
12:00	Euro Bölgesi	GSYİH	2026/Q1(yıllık)	0,80%	1,20%
12:00	Euro Bölgesi	GSYİH	2026/Q1(çeyreklik)	0,10%	0,20%
15:30	ABD	Tarım Dışı İstihdam Değişimi	Mayıs	95000	115000
15:30	ABD	İşsizlik Oranı	Mayıs	4,30%	4,30%
15:30	ABD	Ortalama Saatlik Kazançlar	Mayıs	0,30%	0,20%

Araştırma Birimi
arastirma@ikonmenkul.com.tr

Yasal Uyarı

Burada yer alan yatırım bilgi, yorum ve tavsiyeleri yatırım danışmanlığı kapsamında değildir. Yatırım danışmanlığı hizmeti, kişilerin risk ve getiri tercihleri dikkate alınarak kişiye özel sunulmaktadır. Burada yer alan ve hiçbir şekilde yönlendirici nitelikte olmayan içerik, yorum ve tavsiyeler genel bilgilendirme amacıyla hazırlanmıştır. Bu tavsiyeler mali durumunuz ile risk ve getiri tercihlerinize uygun olmayabilir. Bu nedenle, sadece burada yer alan bilgilere dayanarak yatırım kararı verilmesi beklentilerinize uygun sonuçlar doğurmayabilir. Özellikle kaldıraçlı işlemlerinizi yatırdığınız para kadar kaybetme ihtimaliniz vardır. Kaldıraçlı işlemlerde yatırım danışmanlığı hizmeti de verilmemektedir. Burada yer alan yorum ve tavsiyeler, yorum ve tavsiyede bulunanların kişisel görüşlerine dayanmakta olup, herhangi bir yatırım aracının alım satım tavsiyesi veya getiri vaadi olarak yorumlanmamalıdır. Hiçbir şekilde yönlendirici nitelikte olmayan bu içerik genel anlamda bilgi vermeyi amaçlamakta olup; bu içeriğin, müşterilerin ve diğer yatırımcıların alım satım kararlarını destekleyebilecek yeterli bilgileri kapsamayabileceği dikkate alınmalıdır. Yatırım yapmadan önce piyasaların içerdiği riskleri tam olarak anladığınızdan emin olunuz. Web sitemizde yer alan bilgi ve görüşlere dayanarak yapılacak yatırımlar ve ticari işlemlerin sonuçlarından veya ortaya çıkabilecek tüm zararlardan IKON Menkul Değerler A.Ş. sorumlu tutulamaz.