

## BDDK aylık data

## Mayıs 2026

Mücahid Yıldırım

Analist

[myildirim@sekeryatirim.com.tr](mailto:myildirim@sekeryatirim.com.tr)

+90 (212) 334 3333 (150)

## Mayıs'ta bankacılık sektörünün net karı 16 ay sonra ilk kez yıllık bazda daraldı

Aylık BDDK verilerine göre, Türk bankacılık sektörünün net karı Mayıs ayında aylık %21,9, yıllık %6,6 gerileyerek 58,5 milyar TL seviyesinde gerçekleşti. Sektörün aylık bazda net karı, en son Aralık 2024'te yıllık bazda daralma kaydetmişti. Aylık bazdaki zayıflamada, ticari zarar kalemindeki artış ve diğer faaliyet gelirlerindeki gerileme etkili oldu. Ayrıca net faiz gelirleri Nisan ayındaki sert gerilemenin ardından sınırlı toparlanma gösterirken, net ücret ve komisyon gelirlerindeki düşüş sınırlı olarak devam etti.

Nisan ayının aksine net faiz gelirleri aylık bazda %2 artış kaydederek 206 milyar TL'ye yükselirken, net ücret ve komisyon gelirleri %3 düşüş gösterdi. Ticari zarar %20 artışla 53,6 milyar TL'ye yükselirken, faaliyet giderleri ise %6,3 gerileyerek 143,7 milyar TL'ye geriledi. Bu gelişmeler doğrultusunda sektörün aylık özsermaye karlılığı %22,6'dan %17'ye geriledi.

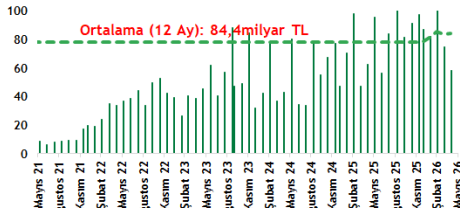
Aylık bazda net kar sektör genelinde gerilerken, yabancı mevduat bankaları yalnızca %11,1'lik düşüşle ve tek pozitif yıllık performansla (+%7,3) olumlu ayrıştı. Katılım ve yerli özel mevduat bankalarında ise zayıflama daha belirgin oldu.

Yılın ilk beş ayına ilişkin kümülatif sonuçlarda, sektörün 5A26 net dönem karı yıllık bazda %29,1 artışla 422 milyar TL seviyesine yükseldi. Net faiz ve ücret-komisyon gelirlerindeki güçlü büyüme kümülatif karlılığı desteklerken, faaliyet giderleri ve beklenen zarar karşılıklarındaki artış karlılık görünümünü sınırlayan başlıca unsurlar oldu.

Bu dönemde net faiz gelirleri yıllık bazda %89,6 artışla 1,026 trilyon TL'ye, net ücret-komisyon gelirleri ise %35 artışla 472 milyar TL'ye ulaştı. Buna karşılık faaliyet giderleri %51 artışla 713 milyar TL'ye yükselirken, beklenen zarar karşılıkları %36,7 artışla 369 milyar TL seviyesine yükseldi. Bu doğrultuda sektörün kümüle özsermaye karlılığı %25,0 seviyesinde gerçekleşti.

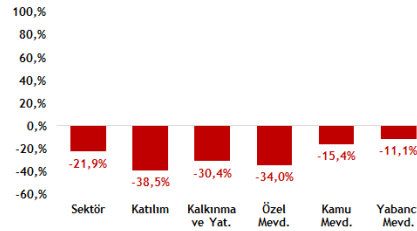
Sektörün takipteki kredi oranı Mayıs'ta %2,72'ye yükselerek aylık bazda 4 bps, yıllık bazda 22 bps sınırlı arttı. Sermaye yeterlilik oranı Mayıs ayında %16,3 seviyesinde gerçekleşirken, Nisan ayına kıyasla yatay bir görünüm sergiledi.

Sektör Net Kar (Aylık-Milyar TL)



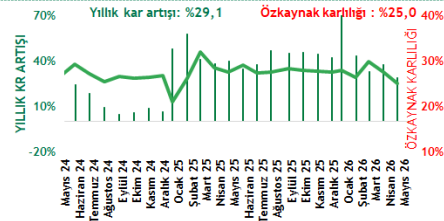
Kaynak: BDDK, Şeker Yatırım Araştırma

Segment Bazında Aylık Net Kar (%)



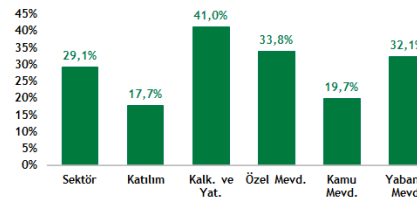
Kaynak: BDDK, Şeker Yatırım Araştırma

Sektör Yıllık Kar Artışı ve Özkaynak Karlılığı (%)



Kaynak: BDDK, Şeker Yatırım Araştırma

Segment Bazında Yıllık Net Kar (%)



Kaynak: BDDK, Şeker Yatırım Araştırma

**Yerli özel mevduat bankalarında net kar Mayıs ayında aylık bazda %34 düşüşle 7,1 milyar TL'ye geriledi (Yıllık bazda 39 düşüş).** Aylık zayıflamada net faiz gelirlerindeki %4,8 ve net ücret komisyon gelirlerindeki sınırlı (%0,8) daralma ile 22, milyar TL'lik ticari zarar etkili oldu. Faaliyet giderlerindeki %7'lik düşüş net kardaki gerilemeyi kısmen sınırladı. Yılın ilk 5 ayında grubun net karı yıllık bazda %33,8 artışla 88 milyar TL'ye ulaştı. Beklenen zarar karşılıklarının %42,8 artışla 109 milyar TL'ye yükselmesi karlılığı sınırladı. Grubun kümüle özsermaye karlılığı %19,4 seviyesinde gerçekleşti.

**Yabancı mevduat bankaların grubunun net karı Mayıs ayında aylık bazda %11 düşüşle 23,2 milyar TL seviyesinde gerçekleşerek sektör geneline kıyasla pozitif ayrıştı.** Grup yıllık bazda da %7,3 artış ile yıllık bazda artış gösteren tek segment oldu. Bu ayrışmada ticari zarardaki daha sınırlı artış (+%6,8) ve diğer faaliyet gelirlerindeki daha sınırlı düşüş (-%15) etkili oldu. Net faiz gelirleri %1, komisyon geliri %0,7 yükseliş kaydetti. Grubun yıllık kümülatif bazda net karı %32 artışla 133,6 milyar TL'ye ulaştı. Aynı dönemde net faiz gelirleri %70,8, ücret-komisyon gelirleri %36,8 arttı. Kümüle özsermaye karlılığı %33 seviyesinde gerçekleşti.

**Kamu mevduat bankaları tarafında net kar Mayıs ayında aylık bazda %15,4 düşüşle 12,9 milyar TL'ye geriledi (Yıllık %10,5 düşüş).** Grubun net faiz gelirleri sektöre kıyasla %12 artarak pozitif ayrışırken, net ücret-komisyon gelirleri %10,5 daraldı. Faaliyet giderlerindeki %11,6'lık azalış net kardaki düşüşü sınırlarken, Ticari zarar %40 artışla net kardaki düşüşün belirleyicisi oldu. Kümülatif bazda grubun net karı %19,7 artışla 96,4 milyar TL'ye, net faiz gelirleri %107 artışla 310 milyar TL'ye ve komisyon gelirleri %34 artışla 116,6 milyar TL'ye ulaştı. Beklenen zarar karşılıkları %19,5, faaliyet giderleri %54,5 arttı. Grubun kümüle özsermaye karlılığı %18,6 olarak gerçekleşti.

**Katılım bankaları grubunun net karı Mayıs ayında aylık bazda %38,5 düşüşle 4,6 milyar TL'ye geriledi (yıllık %2,4 düşüş).** Net kardaki sert düşüşte net faiz gelirlerindeki %10,4'lük ve ücret-komisyon gelirlerindeki %3,3'lük daralma etkili oldu. Grup, ticari işlemlerde 2,9 milyar TL kar elde ederken, faaliyet giderlerinde %2,7 daralma kaydetti. Yıllık kümülatif bazda grubun net karı %17,7 artışla 41,3 milyar TL'ye yükseldi ancak sektör ortalamasının gerisinde kaldı. Net faiz gelirleri %102,8, ücret-komisyon gelirleri %52,5 büyürken, beklenen zarar karşılıklarındaki %71,8'lik sert artış yıllık kar büyümesini sınırlayan temel unsur oldu. Grubun kümüle özsermaye karlılığı %33,2 seviyesine geriledi.

Aylık Karşılaştırma	Sektör			Mevduat			Katılım		
	Nisan 26	Mayıs 26	Aylık	Nisan 26	Mayıs 26	Aylık	Nisan 26	Mayıs 26	Aylık
<b>Kar Zarar Tablosu</b>									
<b>Net faiz geliri</b>	202.175	206.146	2,0%	166.196	171.316	3,1%	16.143	14.460	-10,4%
<b>Net ücret ve komisyon gelirleri</b>	97.842	94.872	-3,0%	89.942	87.360	-2,9%	5.725	5.536	-3,3%
<b>Çekirdek gelirler</b>	300.017	301.018	0,3%	256.138	258.675	1,0%	21.867	19.996	-8,6%
Temettü gelirleri	4.794	2.566	-46,5%	4.374	2.004	-54,2%	9	33	-
Ticari kar/zarar	-44.662	-53.629	20,1%	-49.057	-53.101	8,2%	4.138	2.894	-30,1%
Diğer faaliyet gelirleri	48.158	33.650	-30,1%	43.832	30.953	-29,4%	2.943	2.119	-28,0%
<b>Brüt faaliyet gelirleri</b>	<b>308.307</b>	<b>283.605</b>	<b>-8,0%</b>	<b>255.287</b>	<b>238.532</b>	<b>-6,6%</b>	<b>28.957</b>	<b>25.041</b>	<b>-13,5%</b>
<b>Beklenen zarar karşılıkları</b>	<b>63.669</b>	<b>64.519</b>	<b>1,3%</b>	<b>55.196</b>	<b>55.679</b>	<b>0,9%</b>	<b>6.752</b>	<b>7.422</b>	<b>9,9%</b>
Faaliyet giderleri	153.347	143.735	-6,3%	137.096	126.165	-8,0%	12.002	11.683	-2,7%
Net faaliyet karı	91.291	75.351	-17,5%	62.995	56.688	-10,0%	10.203	5.936	-41,8%
Vergi karşılığı	16.393	16.943	3,4%	10.917	13.481	23,5%	2.667	1.299	-51,3%
<b>Net kar</b>	<b>74.894</b>	<b>58.476</b>	<b>-21,9%</b>	<b>52.072</b>	<b>43.200</b>	<b>-17,0%</b>	<b>7.535</b>	<b>4.637</b>	<b>-38,5%</b>

Kaynak: BDDK, Şeker Yatırım Araştırma

Aylık Karşılaştırma	Özel Mevduat			Kamu Mevduat			Yabancı Mevduat		
	Nisan 26	Mayıs 26	Aylık	Nisan 26	Mayıs 26	Aylık	Nisan 26	Mayıs 26	Aylık
<b>Kar Zarar Tablosu</b>									
<b>Net faiz geliri</b>	53.882	51.280	-4,8%	59.354	66.542	12,1%	52.960	53.493	1,0%
<b>Net ücret ve komisyon gelirleri</b>	37.924	37.616	-0,8%	23.704	21.227	-10,5%	28.314	28.517	0,7%
<b>Çekirdek gelirler</b>	91.806	88.896	-3,2%	83.058	87.769	5,7%	81.274	82.011	0,9%
Temettü gelirleri	3.816	1.922	-49,7%	517	82	-	41	0	-99,0%
Ticari kar/zarar	-23.903	-22.256	-6,9%	-11.881	-16.672	40,3%	-13.274	-14.173	6,8%
Diğer faaliyet gelirleri	9.975	6.713	-32,7%	16.674	9.661	-42,1%	17.183	14.580	-15,2%
<b>Brüt faaliyet gelirleri</b>	<b>81.694</b>	<b>75.275</b>	<b>-7,9%</b>	<b>88.368</b>	<b>80.839</b>	<b>-8,5%</b>	<b>85.225</b>	<b>82.418</b>	<b>-3,3%</b>
<b>Beklenen zarar karşılıkları</b>	<b>19.381</b>	<b>20.362</b>	<b>5,1%</b>	<b>17.978</b>	<b>17.123</b>	<b>-4,8%</b>	<b>17.837</b>	<b>18.194</b>	<b>2,0%</b>
Faaliyet giderleri	50.523	46.982	-7,0%	50.925	45.023	-11,6%	35.648	34.161	-4,2%
Net faaliyet karı	11.790	7.931	-32,7%	19.465	18.693	-4,0%	31.740	30.063	-5,3%
Vergi karşılığı	1.073	855	-20,3%	4.203	5.779	37,5%	5.641	6.848	21,4%
<b>Net kar</b>	<b>10.717</b>	<b>7.076</b>	<b>-34,0%</b>	<b>15.262</b>	<b>12.915</b>	<b>-15,4%</b>	<b>26.093</b>	<b>23.209</b>	<b>-11,1%</b>

Kaynak: BDDK, Şeker Yatırım Araştırma

Çeyreksel Karşılaştırma Kar Zarar Tablosu	Sektör			Mevduat			Katılım		
	Şubat 26	Mayıs 26	Çeyrek	Şubat 26	Mayıs 26	Çeyrek	Şubat 26	Mayıs 26	Çeyrek
Net faiz geliri	188.748	206.146	9,2%	160.064	171.316	7,0%	13.445	14.460	7,5%
Net ücret ve komisyon gelirleri	86.086	94.872	10,2%	79.230	87.360	10,3%	4.812	5.536	15,0%
Çekirdek gelirler	274.834	301.018	9,5%	239.294	258.675	8,1%	18.257	19.996	9,5%
Temettü gelirleri	2.634	2.566	-2,6%	2.634	2.004	-23,9%	0	33	-
Ticari kar/zarar	-20.493	-53.629	161,7%	-30.025	-53.101	76,9%	6.856	2.894	-57,8%
Diğer faaliyet gelirleri	51.651	33.650	-34,9%	46.259	30.953	-33,1%	4.402	2.119	-51,9%
<b>Brüt faaliyet gelirleri</b>	<b>308.627</b>	<b>283.605</b>	<b>-8,1%</b>	<b>258.162</b>	<b>238.532</b>	<b>-7,6%</b>	<b>29.515</b>	<b>25.041</b>	<b>-15,2%</b>
Beklenen zarar karşılıkları	65.034	64.519	-0,8%	57.280	55.679	-2,8%	5.973	7.422	24,3%
Faaliyet giderleri	136.658	143.735	5,2%	119.429	126.165	5,6%	13.061	11.683	-10,6%
Net faaliyet karı	106.935	75.351	-29,5%	81.453	56.688	-30,4%	10.481	5.936	-43,4%
Vergi karşılığı	24.777	16.943	-31,6%	21.373	13.481	-36,9%	1.308	1.299	-0,7%
<b>Net kar</b>	<b>82.152</b>	<b>58.476</b>	<b>-28,8%</b>	<b>60.075</b>	<b>43.200</b>	<b>-28,1%</b>	<b>9.172</b>	<b>4.637</b>	<b>-49,4%</b>

Kaynak: BDDK, Şeker Yatırım Araştırma

Çeyreksel Karşılaştırma Kar Zarar Tablosu	Özel Mevduat			Kamu Mevduat			Yabancı Mevduat		
	Şubat 26	Mayıs 26	Çeyrek	Şubat 26	Mayıs 26	Çeyrek	Şubat 26	Mayıs 26	Çeyrek
Net faiz geliri	52.253	51.280	-1,9%	58.898	66.542	13,0%	48.914	53.493	9,4%
Net ücret ve komisyon gelirleri	33.423	37.616	12,5%	21.045	21.227	0,9%	24.762	28.517	15,2%
Çekirdek gelirler	85.676	88.896	3,8%	79.943	87.769	9,8%	73.675	82.011	11,3%
Temettü gelirleri	2.634	1.922	-27,0%	0	82	-	0	0	n.m.
Ticari kar/zarar	-13.227	-22.256	68,3%	-8.274	-16.672	101,5%	-8.524	-14.173	66,3%
Diğer faaliyet gelirleri	12.842	6.713	-47,7%	14.274	9.661	-32,3%	19.143	14.580	-23,8%
<b>Brüt faaliyet gelirleri</b>	<b>87.925</b>	<b>75.275</b>	<b>-14,4%</b>	<b>85.944</b>	<b>80.839</b>	<b>-5,9%</b>	<b>84.293</b>	<b>82.418</b>	<b>-2,2%</b>
Beklenen zarar karşılıkları	20.519	20.362	-0,8%	20.257	17.123	-15,5%	16.505	18.194	10,2%
Faaliyet giderleri	49.007	46.982	-4,1%	36.346	45.023	23,9%	34.076	34.161	0,3%
Net faaliyet karı	18.399	7.931	-56,9%	29.341	18.693	-36,3%	33.713	30.063	-10,8%
Vergi karşılığı	3.935	855	-78,3%	9.157	5.779	-36,9%	8.281	6.848	-17,3%
<b>Net kar</b>	<b>14.465</b>	<b>7.076</b>	<b>-51,1%</b>	<b>20.184</b>	<b>12.915</b>	<b>-36,0%</b>	<b>25.426</b>	<b>23.209</b>	<b>-8,7%</b>

Kaynak: BDDK, Şeker Yatırım Araştırma

Kümülatif Karşılaştırma	Sektör			Mevduat			Katılım		
	5A25	5A26	Yıllık	5A25	5A26	Yıllık	5A25	5A26	Yıllık
<b>Kar Zarar Tablosu</b>									
<b>Net faiz geliri</b>	541.365	1.026.663	89,6%	439.519	852.929	94,1%	40.418	81.976	102,8%
<b>Net ücret ve komisyon gelirleri</b>	349.628	472.441	35,1%	324.866	434.411	33,7%	17.914	27.326	52,5%
<b>Çekirdek gelirler</b>	890.994	1.499.104	68,3%	764.385	1.287.340	68,4%	58.332	109.302	87,4%
Temettü gelirleri	18.685	21.793	16,6%	18.113	20.287	12,0%	7	43	0,0%
Ticari kar/zarar	5.776	-145.240	-2614,7%	-23.430	-175.257	648,0%	26.758	30.860	15,3%
Diğer faaliyet gelirleri	228.591	256.152	12,1%	198.608	230.937	16,3%	25.472	19.845	-22,1%
<b>Brüt faaliyet gelirleri</b>	<b>1.144.045</b>	<b>1.631.808</b>	<b>42,6%</b>	<b>957.676</b>	<b>1.363.307</b>	<b>42,4%</b>	<b>110.570</b>	<b>160.050</b>	<b>44,7%</b>
<b>Beklenen zarar karşılıkları</b>	<b>270.119</b>	<b>369.166</b>	<b>36,7%</b>	<b>240.160</b>	<b>320.188</b>	<b>33,3%</b>	<b>22.816</b>	<b>39.204</b>	<b>71,8%</b>
Faaliyet giderleri	471.555	713.397	51,3%	414.242	626.065	51,1%	43.192	64.573	49,5%
Net faaliyet karı	402.344	549.294	36,5%	303.247	417.024	37,5%	44.562	56.273	26,3%
Vergi karşılığı	75.561	127.505	68,7%	55.813	98.947	77,3%	9.501	15.007	57,9%
<b>Net kar</b>	<b>326.783</b>	<b>421.789</b>	<b>29,1%</b>	<b>247.434</b>	<b>318.077</b>	<b>28,6%</b>	<b>35.061</b>	<b>41.266</b>	<b>17,7%</b>

Kaynak: BDDK, Şeker Yatırım Araştırma

Kümülatif Karşılaştırma	Özel Mevduat			Kamu Mevduat			Yabancı Mevduat		
	5A25	5A26	Yıllık	5A25	5A26	Yıllık	5A25	5A26	Yıllık
<b>Kar Zarar Tablosu</b>									
<b>Net faiz geliri</b>	131.045	271.787	107,4%	149.851	310.233	107,0%	158.623	270.909	70,8%
<b>Net ücret ve komisyon gelirleri</b>	139.571	183.424	31,4%	87.017	116.564	34,0%	98.277	134.424	36,8%
<b>Çekirdek gelirler</b>	270.616	455.211	68,2%	236.868	426.797	80,2%	256.901	405.332	57,8%
Temettü gelirleri	14.733	18.282	24,1%	3.102	1.196	-	278	809	190,4%
Ticari kar/zarar	-17.780	-76.755	331,7%	-2.823	-53.303	1788,0%	-2.827	-45.199	1499,0%
Diğer faaliyet gelirleri	42.786	58.746	37,3%	87.500	78.119	-10,7%	68.322	94.072	37,7%
<b>Brüt faaliyet gelirleri</b>	<b>310.356</b>	<b>455.484</b>	<b>46,8%</b>	<b>324.646</b>	<b>452.809</b>	<b>39,5%</b>	<b>322.674</b>	<b>455.014</b>	<b>41,0%</b>
<b>Beklenen zarar karşılıkları</b>	<b>76.617</b>	<b>109.377</b>	<b>42,8%</b>	<b>87.747</b>	<b>104.847</b>	<b>19,5%</b>	<b>75.796</b>	<b>105.964</b>	<b>39,8%</b>
Faaliyet giderleri	157.438	236.751	50,4%	137.841	213.026	54,5%	118.963	176.287	48,2%
Net faaliyet karı	76.300	109.356	43,3%	99.058	134.936	36,2%	127.889	172.732	35,1%
Vergi karşılığı	10.439	21.212	103,2%	18.578	38.584	107,7%	26.796	39.151	46,1%
<b>Net kar</b>	<b>65.861</b>	<b>88.144</b>	<b>33,8%</b>	<b>80.481</b>	<b>96.352</b>	<b>19,7%</b>	<b>101.092</b>	<b>133.581</b>	<b>32,1%</b>

Kaynak: BDDK, Şeker Yatırım Araştırma

Tablo 1: Segment bazında Kar/Zarar kalemleri

						Kümülatif			Çeyrekssel		
	Mayıs 25	Nisan 26	Mayıs 26	Aylık	Yıllık	Mayıs 25	Mayıs 26	Yıllık	1Ç26	2Ç26 (*)	Çeyrekssel
<b>Net faiz geliri</b>											
Sektör	107.941	202.175	206.146	2,0%	91,0%	541.365	1.026.663	89,6%	618.342	612.481	-0,9%
Özel Mevduat	25.140	53.882	51.280	-4,8%	104,0%	131.045	271.787	107,4%	166.625	157.743	-5,3%
Kamu Mevduat	29.431	59.354	66.542	12,1%	126,1%	149.851	310.233	107,0%	184.336	188.845	2,4%
Yabancı Mevduat	31.205	52.960	53.493	1,0%	71,4%	158.623	270.909	70,8%	164.455	159.680	-2,9%
Katılım	8.502	16.143	14.460	-10,4%	70,1%	40.418	81.976	102,8%	51.374	45.903	-10,6%
<b>Net ücret ve komisyon gelirleri</b>											
Sektör	76.387	97.842	94.872	-3,0%	24,2%	349.628	472.441	35,1%	279.727	289.071	3,3%
Özel Mevduat	31.134	37.924	37.616	-0,8%	20,8%	139.571	183.424	31,4%	107.884	113.309	5,0%
Kamu Mevduat	17.795	23.704	21.227	-10,5%	19,3%	87.017	116.564	34,0%	71.633	67.396	-5,9%
Yabancı Mevduat	22.012	28.314	28.517	0,7%	29,6%	98.277	134.424	36,8%	77.592	85.247	9,9%
Katılım	4.105	5.725	5.536	-3,3%	34,8%	17.914	27.326	52,5%	16.065	16.891	5,1%
<b>Kambiyo karı/zararı</b>											
Sektör	13.686	-11.518	-42.310	267,4%	-409,1%	979	73.942	7456,4%	127.770	-80.742	-163,2%
Özel Mevduat	6.400	-6.394	-21.631	238,3%	-438,0%	-28.113	-5.213	-81,5%	22.811	-42.037	-284,3%
Kamu Mevduat	2.099	354	786	121,9%	-62,6%	4.940	7.380	49,4%	6.240	1.710	-72,6%
Yabancı Mevduat	185	1.349	-2.595	-292,3%	-1504,7%	-9.454	599	-106,3%	1.844	-1.868	-201,3%
Katılım	5.153	-9.651	-16.405	70,0%	-418,4%	20.625	74.467	261,1%	100.523	-39.084	-138,9%
<b>Sermaye piyasası işlem karı/zararı</b>											
Sektör	-25.028	-33.144	-11.318	-65,9%	-54,8%	4.797	-219.182	-4669,1%	-174.720	-66.694	-61,8%
Özel Mevduat	-14.146	-17.509	-625	-96,4%	-95,6%	10.334	-71.542	-792,3%	-53.408	-27.200	-49,1%
Kamu Mevduat	-8.880	-12.235	-17.458	42,7%	96,6%	-7.764	-60.683	681,6%	-30.990	-44.540	43,7%
Yabancı Mevduat	-1.503	-14.623	-11.579	-20,8%	670,5%	6.628	-45.798	-791,0%	-19.596	-39.302	100,6%
Katılım	-1.212	13.789	19.299	40,0%	-1692,6%	6.134	-43.607	-811,0%	-76.695	49.632	-164,7%
<b>Ticari kar/zarar</b>											
Sektör	-11.342	-44.662	-53.629	20,1%	372,8%	5.776	-145.240	-2614,7%	-46.950	-147.436	214,0%
Özel Mevduat	-7.746	-23.903	-22.256	-6,9%	187,3%	-17.780	-76.755	331,7%	-30.597	-69.237	126,3%
Kamu Mevduat	-6.780	-11.881	-16.672	40,3%	145,9%	-2.823	-53.303	1788,0%	-24.750	-42.830	73,1%
Yabancı Mevduat	-1.318	-13.274	-14.173	6,8%	975,3%	-2.827	-45.199	1499,0%	-17.752	-41.170	131,9%
Katılım	3.941	4.138	2.894	-30,1%	-26,6%	26.758	30.860	15,3%	23.282	10.548	-55,7%
<b>Faaliyet giderleri</b>											
Sektör	97.117	153.347	143.735	-6,3%	48,0%	471.555	713.397	51,3%	416.314	445.623	7,0%
Özel Mevduat	33.051	50.523	46.982	-7,0%	42,1%	157.438	236.751	50,4%	139.246	146.257	5,0%
Kamu Mevduat	28.737	50.925	45.023	-11,6%	56,7%	137.841	213.026	54,5%	117.078	143.922	22,9%
Yabancı Mevduat	24.052	35.648	34.161	-4,2%	42,0%	118.963	176.287	48,2%	106.479	104.713	-1,7%
Katılım	7.888	12.002	11.683	-2,7%	48,1%	43.192	64.573	49,5%	40.888	35.527	-13,1%
<b>Kredi karşılıkları öncesi faaliyet karı</b>											
Sektör	128.376	154.960	139.870	-9,7%	9,0%	672.490	918.411	36,6%	623.581	442.245	-29,1%
Özel Mevduat	27.459	31.171	28.293	-9,2%	3,0%	152.917	218.733	43,0%	159.269	89.196	-44,0%
Kamu Mevduat	36.949	37.443	35.816	-4,3%	-3,1%	186.805	239.783	28,4%	166.524	109.889	-34,0%
Yabancı Mevduat	39.916	49.577	48.257	-2,7%	20,9%	203.712	278.726	36,8%	180.892	146.751	-18,9%
Katılım	10.358	16.955	13.358	-21,2%	29,0%	67.378	95.477	41,7%	65.163	45.470	-30,2%
<b>Özel karşılıklar (3. Aşama)</b>											
Sektör	28.448	36.765	44.441	20,9%	56,2%	128.690	204.160	58,6%	122.955	121.809	-0,9%
Özel Mevduat	8.760	12.603	14.433	14,5%	64,8%	47.037	72.899	55,0%	45.863	40.554	-11,6%
Kamu Mevduat	7.316	10.441	9.931	-4,9%	35,8%	32.659	53.811	64,8%	33.439	30.558	-8,6%
Yabancı Mevduat	10.315	9.376	14.773	57,6%	43,2%	38.521	54.094	40,4%	29.945	36.223	21,0%
Katılım	1.904	4.107	5.422	32,0%	184,7%	9.784	21.308	117,8%	11.780	14.292	21,3%
<b>Genel karşılıklar (1. ve 2. Aşama)</b>											
Sektör	19.487	19.061	13.958	-26,8%	-28,4%	106.984	112.705	5,3%	79.686	49.529	-37,8%
Özel Mevduat	5.489	4.795	3.631	-24,3%	-33,8%	22.375	25.826	15,4%	17.401	12.638	-27,4%
Kamu Mevduat	9.553	6.204	4.517	-27,2%	-52,7%	48.579	42.689	-12,1%	31.969	16.081	-49,7%
Yabancı Mevduat	3.515	6.012	5.072	-15,6%	44,3%	27.446	35.894	30,8%	24.811	16.625	-33,0%
Katılım	638	1.742	421	-75,9%	-34,0%	6.913	6.781	-1,9%	4.619	3.244	-29,8%
<b>Beklenen zarar karşılıkları</b>											
Sektör	52.614	63.669	64.519	1,3%	22,6%	270.119	369.166	36,7%	240.978	192.282	-20,2%
Özel Mevduat	15.416	19.381	20.362	5,1%	32,1%	76.617	109.377	42,8%	69.634	59.614	-14,4%
Kamu Mevduat	18.275	17.978	17.123	-4,8%	-6,3%	87.747	104.847	19,5%	69.746	52.651	-24,5%
Yabancı Mevduat	13.399	17.837	18.194	2,0%	35,8%	75.796	105.964	39,8%	69.933	54.046	-22,7%
Katılım	4.182	6.752	7.422	9,9%	77,5%	22.816	39.204	71,8%	25.030	21.262	-15,1%
<b>Net kar</b>											
Sektör	62.581	74.894	58.476	-21,9%	-6,6%	326.783	421.789	29,1%	288.419	200.054	-30,6%
Özel Mevduat	11.623	10.717	7.076	-34,0%	-39,1%	65.861	88.144	33,8%	70.351	26.690	-62,1%
Kamu Mevduat	14.430	15.262	12.915	-15,4%	-10,5%	80.481	96.352	19,7%	68.175	42.265	-38,0%
Yabancı Mevduat	21.638	26.093	23.209	-11,1%	7,3%	101.092	133.581	32,1%	84.279	73.953	-12,3%
Katılım	4.750	7.535	4.637	-38,5%	-2,4%	35.061	41.266	17,7%	29.094	18.259	-37,2%

Kaynak: BDDK, Şeker Yatırım Araştırma (\*) Çeyrekleştirilmiş rakamlar

Tablo 2: Segment bazında karlılık rasyoları

Ortalama aktif getirisi						Kümülatif			Çeyrekssel		
	Mayıs 25	Nisan 26	Mayıs 26	Aylık	Yıllık	Mayıs 25	Mayıs 26	Yıllık	1Ç26	2Ç26 (*)	Çeyrekssel
<b>Sektör</b>	2,0%	1,8%	1,4%	-0,43%	-0,63%	2,2%	2,1%	-0,17%	2,4%	1,6%	-0,76%
Özel Mevduat	1,3%	1,0%	0,6%	-0,34%	-0,72%	1,6%	1,6%	-0,01%	2,2%	0,8%	-1,36%
Kamu Mevduat	1,2%	1,0%	0,8%	-0,17%	-0,41%	1,4%	1,2%	-0,21%	1,5%	0,9%	-0,58%
Yabancı Mevduat	3,5%	3,2%	2,8%	-0,45%	-0,72%	3,4%	3,3%	-0,12%	3,5%	3,0%	-0,51%
Katılım	1,8%	1,9%	1,2%	-0,75%	-0,61%	2,9%	2,2%	-0,72%	2,5%	1,6%	-0,98%
<b>Ortalama özkaynak getirisi</b>	<b>Mayıs 25</b>	<b>Nisan 26</b>	<b>Mayıs 26</b>	<b>Aylık</b>	<b>Yıllık</b>	<b>Mayıs 25</b>	<b>Mayıs 26</b>	<b>Yıllık</b>	<b>1Ç26</b>	<b>2Ç26 (*)</b>	<b>Çeyrekssel</b>
<b>Sektör</b>	26,6%	22,6%	17,0%	-5,64%	-9,57%	27,6%	25,0%	-2,56%	26,8%	19,5%	-7,33%
Özel Mevduat	16,8%	11,8%	7,5%	-4,23%	-9,30%	19,1%	19,4%	0,24%	24,5%	9,6%	-14,90%
Kamu Mevduat	20,6%	14,8%	12,2%	-2,61%	-8,33%	23,1%	18,6%	-4,51%	20,9%	13,4%	-7,52%
Yabancı Mevduat	38,1%	33,7%	28,8%	-4,87%	-9,35%	34,5%	33,0%	-1,50%	32,0%	30,4%	-1,58%
Katılım	27,1%	30,4%	17,6%	-12,82%	-9,52%	41,1%	33,2%	-7,93%	36,1%	23,4%	-12,72%
<b>Net faiz marjı</b>	<b>Mayıs 25</b>	<b>Nisan 26</b>	<b>Mayıs 26</b>	<b>Aylık</b>	<b>Yıllık</b>	<b>Mayıs 25</b>	<b>Mayıs 26</b>	<b>Yıllık</b>	<b>1Ç26</b>	<b>2Ç26 (*)</b>	<b>Çeyrekssel</b>
<b>Sektör</b>	5,1%	7,2%	7,2%	0,02%	2,19%	5,39%	7,41%	2,02%	7,37%	7,18%	-0,20%
Özel Mevduat	3,5%	5,9%	5,5%	-0,37%	2,06%	3,82%	5,98%	2,15%	6,03%	5,66%	-0,36%
Kamu Mevduat	2,9%	4,5%	5,0%	0,48%	2,12%	3,11%	4,73%	1,62%	4,66%	4,74%	0,09%
Yabancı Mevduat	5,9%	7,7%	7,5%	-0,16%	1,66%	6,28%	7,90%	1,62%	7,87%	7,56%	-0,30%
Katılım	3,8%	4,9%	4,4%	-0,49%	0,64%	3,89%	5,14%	1,24%	5,28%	4,66%	-0,62%
<b>Kredi getirisi (TL)</b>	<b>Mayıs 25</b>	<b>Nisan 26</b>	<b>Mayıs 26</b>	<b>Aylık</b>	<b>Yıllık</b>	<b>Mayıs 25</b>	<b>Mayıs 26</b>	<b>Yıllık</b>	<b>1Ç26</b>	<b>2Ç26 (*)</b>	<b>Çeyrekssel</b>
<b>Sektör</b>	49,0%	42,5%	43,9%	1,35%	-5,16%	44,1%	40,3%	-3,80%	35,8%	41,8%	5,99%
Özel Mevduat	47,2%	40,7%	41,9%	1,23%	-5,29%	42,5%	38,4%	-4,12%	34,2%	40,0%	5,81%
Kamu Mevduat	50,7%	44,6%	46,0%	1,44%	-4,69%	45,3%	42,2%	-3,07%	37,5%	43,7%	6,24%
Yabancı Mevduat	50,0%	42,7%	44,0%	1,31%	-6,04%	45,0%	40,0%	-5,03%	35,2%	41,9%	6,63%
Katılım	50,0%	43,3%	44,4%	1,05%	-5,65%	45,3%	42,4%	-2,87%	38,4%	42,4%	3,95%
<b>Mevduat maliyeti (TL)</b>	<b>Mayıs 25</b>	<b>Nisan 26</b>	<b>Mayıs 26</b>	<b>Aylık</b>	<b>Yıllık</b>	<b>Mayıs 25</b>	<b>Mayıs 26</b>	<b>Yıllık</b>	<b>1Ç26</b>	<b>2Ç26 (*)</b>	<b>Çeyrekssel</b>
<b>Sektör</b>	45,6%	37,4%	39,4%	1,99%	-6,25%	40,3%	34,8%	-5,46%	31,2%	29,2%	-2,03%
Özel Mevduat	45,6%	37,4%	39,2%	1,83%	-6,35%	39,6%	34,6%	-5,08%	30,8%	29,0%	-1,81%
Kamu Mevduat	45,1%	37,2%	39,0%	1,74%	-6,07%	40,3%	34,4%	-5,81%	30,9%	29,0%	-1,89%
Yabancı Mevduat	47,0%	37,7%	40,0%	2,26%	-7,00%	41,2%	35,6%	-5,66%	31,9%	29,5%	-2,40%
Katılım	45,5%	37,5%	40,7%	3,22%	-4,76%	40,3%	36,2%	-4,12%	32,2%	29,5%	-2,67%
<b>Kredi-mevduat makası (TL)</b>	<b>Mayıs 25</b>	<b>Nisan 26</b>	<b>Mayıs 26</b>	<b>Aylık</b>	<b>Yıllık</b>	<b>Mayıs 25</b>	<b>Mayıs 26</b>	<b>Yıllık</b>	<b>1Ç26</b>	<b>2Ç26 (*)</b>	<b>Çeyrekssel</b>
<b>Sektör</b>	2,3%	3,7%	3,2%	-0,51%	0,88%	2,7%	4,0%	1,34%	4,6%	9,7%	5,18%
Özel Mevduat	1,2%	2,4%	2,0%	-0,46%	0,82%	2,0%	2,8%	0,78%	3,3%	8,5%	5,16%
Kamu Mevduat	3,9%	5,3%	5,0%	-0,29%	1,16%	3,6%	5,8%	2,20%	6,5%	11,4%	4,83%
Yabancı Mevduat	2,1%	3,6%	2,9%	-0,74%	0,79%	2,7%	3,3%	0,58%	3,4%	9,6%	6,20%
Katılım	3,1%	4,2%	2,6%	-1,64%	-0,53%	3,6%	4,6%	1,03%	6,2%	9,9%	3,69%
<b>Kredi getirisi (YP)</b>	<b>Mayıs 25</b>	<b>Nisan 26</b>	<b>Mayıs 26</b>	<b>Aylık</b>	<b>Yıllık</b>	<b>Mayıs 25</b>	<b>Mayıs 26</b>	<b>Yıllık</b>	<b>1Ç26</b>	<b>2Ç26 (*)</b>	<b>Çeyrekssel</b>
<b>Sektör</b>	7,7%	7,3%	7,4%	0,07%	-0,31%	7,9%	7,1%	-0,80%	6,8%	7,3%	0,54%
Özel Mevduat	8,0%	7,5%	7,5%	-0,03%	-0,56%	8,0%	7,2%	-0,77%	6,9%	7,4%	0,56%
Kamu Mevduat	7,5%	7,3%	7,4%	0,06%	-0,18%	7,9%	7,1%	-0,82%	6,8%	7,3%	0,53%
Yabancı Mevduat	7,7%	6,9%	7,3%	0,33%	-0,43%	8,0%	6,9%	-1,09%	6,6%	7,1%	0,44%
Katılım	8,2%	8,7%	8,6%	-0,13%	0,33%	8,2%	8,3%	0,10%	7,9%	8,6%	0,72%
<b>Mevduat maliyeti (YP)</b>	<b>Mayıs 25</b>	<b>Nisan 26</b>	<b>Mayıs 26</b>	<b>Aylık</b>	<b>Yıllık</b>	<b>Mayıs 25</b>	<b>Mayıs 26</b>	<b>Yıllık</b>	<b>1Ç26</b>	<b>2Ç26 (*)</b>	<b>Çeyrekssel</b>
<b>Sektör</b>	0,8%	0,6%	0,6%	0,04%	-0,17%	0,8%	0,5%	-0,21%	0,5%	0,6%	0,10%
Özel Mevduat	0,4%	0,3%	0,3%	0,01%	-0,08%	0,4%	0,3%	-0,08%	0,3%	0,3%	0,04%
Kamu Mevduat	0,8%	0,5%	0,5%	0,05%	-0,29%	0,8%	0,5%	-0,35%	0,4%	0,5%	0,12%
Yabancı Mevduat	0,4%	0,4%	0,4%	0,02%	-0,04%	0,4%	0,3%	-0,06%	0,3%	0,4%	0,06%
Katılım	2,0%	1,6%	1,7%	0,11%	-0,31%	2,0%	1,6%	-0,41%	1,5%	1,7%	0,21%
<b>Kredi-mevduat makası (YP)</b>	<b>Mayıs 25</b>	<b>Nisan 26</b>	<b>Mayıs 26</b>	<b>Aylık</b>	<b>Yıllık</b>	<b>Mayıs 25</b>	<b>Mayıs 26</b>	<b>Yıllık</b>	<b>1Ç26</b>	<b>2Ç26 (*)</b>	<b>Çeyrekssel</b>
<b>Sektör</b>	6,8%	6,7%	6,7%	0,02%	-0,13%	7,1%	6,5%	-0,58%	6,3%	6,7%	0,40%
Özel Mevduat	7,6%	7,2%	7,1%	-0,04%	-0,47%	7,6%	6,9%	-0,68%	6,6%	7,1%	0,50%
Kamu Mevduat	6,6%	6,8%	6,8%	0,01%	0,13%	7,0%	6,6%	-0,45%	6,4%	6,7%	0,38%
Yabancı Mevduat	7,2%	6,5%	6,8%	0,31%	-0,39%	7,6%	6,5%	-1,03%	6,3%	6,7%	0,35%
Katılım	6,1%	7,0%	6,7%	-0,24%	0,64%	6,1%	6,6%	0,52%	6,4%	6,8%	0,40%
<b>Kredi getirisi (TL+YP)</b>	<b>Mayıs 25</b>	<b>Nisan 26</b>	<b>Mayıs 26</b>	<b>Aylık</b>	<b>Yıllık</b>	<b>Mayıs 25</b>	<b>Mayıs 26</b>	<b>Yıllık</b>	<b>1Ç26</b>	<b>2Ç26 (*)</b>	<b>Çeyrekssel</b>
<b>Sektör</b>	31,6%	28,6%	29,4%	0,82%	-2,18%	29,6%	27,5%	-2,19%	25,0%	28,4%	3,33%
Özel Mevduat	32,6%	29,2%	30,0%	0,81%	-2,63%	30,3%	27,8%	-2,54%	25,3%	28,9%	3,59%
Kamu Mevduat	33,3%	30,0%	30,8%	0,82%	-2,46%	31,2%	28,9%	-2,26%	26,4%	29,7%	3,31%
Yabancı Mevduat	33,6%	30,2%	31,2%	1,02%	-2,40%	31,5%	28,6%	-2,84%	25,8%	30,0%	4,13%
Katılım	29,7%	27,9%	28,4%	0,55%	-1,31%	27,8%	27,4%	-0,42%	25,5%	27,5%	2,06%
<b>Mevduat maliyeti (TL+YP)</b>	<b>Mayıs 25</b>	<b>Nisan 26</b>	<b>Mayıs 26</b>	<b>Aylık</b>	<b>Yıllık</b>	<b>Mayıs 25</b>	<b>Mayıs 26</b>	<b>Yıllık</b>	<b>1Ç26</b>	<b>2Ç26 (*)</b>	<b>Çeyrekssel</b>
<b>Sektör</b>	26,3%	21,3%	22,6%	1,27%	-3,79%	24,8%	20,3%	-4,49%	18,5%	18,6%	0,05%
Özel Mevduat	25,8%	20,7%	21,7%	1,08%	-4,07%	23,6%	19,5%	-4,11%	17,8%	18,0%	0,22%
Kamu Mevduat	27,2%	22,7%	24,0%	1,22%	-3,21%	26,0%	21,5%	-4,45%	19,8%	19,6%	-0,17%
Yabancı Mevduat	28,4%	21,9%	23,6%	1,64%	-4,87%	26,4%	21,0%	-5,40%	19,1%	19,2%	0,08%
Katılım	20,4%	16,3%	17,5%	1,16%	-2,92%	19,2%	15,8%	-3,42%	14,5%	14,8%	0,32%

Kaynak: BDDK, Şeker Yatırım Araştırma (\*) Çeyrekleştirilmiş rakamlar

Tablo 3: Segment bazında karlılık rasyoları

						Kümülatif			Çeyreksel		
	Mayıs 25	Nisan 26	Mayıs 26	Aylık	Yıllık	Mayıs 25	Mayıs 26	Yıllık	1Ç26	2Ç26 (*)	Çeyreksel
<b>Kredi-mevduat makası (TL+YP)</b>											
Sektör	4,2%	6,0%	5,6%	-0,43%	1,44%	3,9%	6,0%	2,06%	6,5%	8,3%	1,74%
Özel Mevduat	5,4%	7,0%	6,8%	-0,28%	1,36%	5,4%	6,9%	1,50%	7,5%	9,2%	1,72%
Kamu Mevduat	4,8%	5,9%	5,5%	-0,38%	0,73%	4,1%	6,1%	1,95%	6,6%	8,5%	1,82%
Yabancı Mevduat	4,0%	6,8%	6,2%	-0,59%	2,16%	4,0%	6,3%	2,29%	6,7%	9,0%	2,31%
Katılım	7,8%	10,0%	9,3%	-0,62%	1,56%	7,2%	10,0%	2,80%	11,0%	11,1%	0,09%
<b>Menkul kıymet getirisi (TL)</b>											
Sektör	51,2%	45,8%	53,3%	7,43%	2,10%	45,4%	43,3%	-2,13%	37,3%	47,6%	10,31%
Özel Mevduat	52,8%	48,6%	49,4%	0,75%	-3,43%	45,4%	42,7%	-2,75%	37,1%	47,1%	9,94%
Kamu Mevduat	56,3%	49,1%	64,5%	15,47%	8,27%	49,7%	47,7%	-2,02%	39,9%	54,2%	14,27%
Yabancı Mevduat	44,8%	39,8%	44,9%	5,14%	0,13%	41,2%	39,5%	-1,70%	36,1%	40,9%	4,81%
Katılım	33,8%	36,7%	34,4%	-2,22%	0,63%	32,0%	33,2%	1,22%	29,7%	34,6%	4,91%
<b>Menkul kıymet getirisi (YP)</b>											
Sektör	6,1%	5,5%	5,8%	0,31%	-0,34%	6,1%	5,5%	-0,51%	5,3%	5,5%	0,22%
Özel Mevduat	5,8%	5,7%	5,9%	0,21%	0,07%	5,9%	5,7%	-0,24%	5,4%	5,7%	0,25%
Kamu Mevduat	5,7%	5,3%	5,4%	0,08%	-0,32%	5,7%	5,2%	-0,51%	5,0%	5,3%	0,31%
Yabancı Mevduat	7,9%	5,3%	6,9%	1,56%	-1,04%	7,1%	6,3%	-0,75%	5,9%	5,8%	-0,10%
Katılım	6,1%	5,4%	6,0%	0,59%	-0,15%	6,4%	5,8%	-0,61%	5,6%	5,6%	0,03%
<b>Menkul kıymet getirisi (TL+YP)</b>											
Sektör	42,5%	38,3%	44,9%	6,62%	2,45%	37,1%	35,7%	-1,35%	24,3%	39,9%	15,53%
Özel Mevduat	44,4%	40,7%	41,1%	0,43%	-3,33%	37,3%	35,0%	-2,29%	25,1%	39,1%	14,06%
Kamu Mevduat	47,8%	41,6%	56,1%	14,57%	8,30%	41,7%	40,4%	-1,24%	24,6%	46,4%	21,79%
Yabancı Mevduat	34,2%	32,7%	35,6%	2,87%	1,43%	31,9%	31,3%	-0,66%	25,9%	33,2%	7,35%
Katılım	26,1%	29,7%	26,8%	-2,82%	0,77%	24,0%	25,9%	1,88%	20,5%	27,4%	6,92%
<b>Faaliyet giderleri/Gelir</b>											
Sektör	43,1%	49,7%	50,7%	0,94%	7,61%	41,2%	43,7%	2,50%	40,0%	50,2%	10,16%
Özel Mevduat	54,6%	61,8%	62,4%	0,57%	7,79%	50,7%	52,0%	1,25%	46,6%	62,1%	15,47%
Kamu Mevduat	43,7%	57,6%	55,7%	-1,93%	11,95%	42,5%	47,0%	4,59%	41,3%	56,7%	15,42%
Yabancı Mevduat	37,6%	41,8%	41,4%	-0,38%	3,85%	36,9%	38,7%	1,88%	37,1%	41,6%	4,59%
Katılım	43,2%	41,4%	46,7%	5,21%	3,42%	39,1%	40,3%	1,28%	38,6%	43,9%	5,31%
<b>Faaliyet giderleri/Krediler</b>											
Sektör	6,1%	7,1%	6,5%	-0,57%	0,42%	5,9%	6,4%	0,58%	6,5%	6,7%	0,15%
Özel Mevduat	7,6%	8,6%	7,8%	-0,73%	0,26%	7,2%	7,9%	0,70%	8,0%	8,1%	0,08%
Kamu Mevduat	4,9%	6,4%	5,5%	-0,84%	0,64%	4,6%	5,2%	0,59%	5,0%	5,9%	0,85%
Yabancı Mevduat	7,2%	7,9%	7,4%	-0,51%	0,23%	7,1%	7,6%	0,56%	8,1%	7,5%	-0,54%
Katılım	6,3%	7,0%	6,7%	-0,33%	0,40%	6,8%	7,4%	0,52%	8,1%	6,7%	-1,33%
<b>Faaliyet giderleri/Aktifler</b>											
Sektör	3,0%	3,6%	3,3%	-0,29%	0,28%	2,9%	3,3%	0,33%	3,3%	3,4%	0,09%
Özel Mevduat	3,7%	4,4%	4,1%	-0,37%	0,33%	3,6%	4,1%	0,50%	4,1%	4,2%	0,06%
Kamu Mevduat	2,4%	3,2%	2,8%	-0,42%	0,39%	2,3%	2,6%	0,34%	2,5%	2,9%	0,44%
Yabancı Mevduat	3,8%	4,2%	4,0%	-0,29%	0,20%	3,7%	4,0%	0,35%	4,3%	4,0%	-0,31%
Katılım	2,9%	3,0%	2,9%	-0,07%	0,01%	3,2%	3,3%	0,07%	3,4%	3,0%	-0,43%
<b>Ücret ve komisyon gelirleri (net)/Aktifler</b>											
Sektör	2,5%	2,4%	2,3%	-0,12%	-0,21%	2,2%	2,2%	-0,01%	2,3%	2,3%	-0,02%
Özel Mevduat	3,7%	3,5%	3,4%	-0,09%	-0,27%	3,2%	3,2%	-0,01%	3,3%	3,3%	0,05%
Kamu Mevduat	1,5%	1,5%	1,3%	-0,19%	-0,17%	1,4%	1,4%	-0,01%	1,5%	1,4%	-0,15%
Yabancı Mevduat	3,6%	3,5%	3,4%	-0,08%	-0,14%	3,1%	3,2%	0,04%	3,2%	3,3%	0,11%
Katılım	1,6%	1,5%	1,4%	-0,05%	-0,13%	1,3%	1,4%	0,06%	1,4%	1,4%	0,08%
<b>Ücret ve komisyon gelirleri (net)/Faaliyet giderleri</b>											
Sektör	78,7%	63,8%	66,0%	2,20%	-12,65%	74,1%	66,2%	-7,92%	67,2%	64,9%	-2,32%
Özel Mevduat	94,2%	75,1%	80,1%	5,00%	-14,14%	88,7%	77,5%	-11,18%	77,5%	77,5%	0,00%
Kamu Mevduat	61,9%	46,5%	47,1%	0,60%	-14,78%	63,1%	54,7%	-8,41%	61,2%	46,8%	-14,36%
Yabancı Mevduat	91,5%	79,4%	83,5%	4,05%	-8,04%	82,6%	76,3%	-6,36%	72,9%	81,4%	8,54%
Katılım	52,0%	47,7%	47,4%	-0,31%	-4,66%	41,5%	42,3%	0,84%	39,3%	47,5%	8,25%

Kaynak: BDDK, Şeker Yatırım Araştırma (\*) Çeyrekleştirilmiş rakamlar

Tablo 4: Segment bazında bilanço rasyoları

Krediler	Mayıs 25	Nisan 26	Mayıs 26	Aylık	Yıl Başı	Mayıs 25	Mayıs 26	Yıllık	1Ç26	2Ç26 (*)	Çeyreksel
Sektör	18.944	25.564	26.053	1,91%	12,65%	18.944	26.053	37,53%	24.908	26.053	4,60%
Özel Mevduat	5.130	6.869	7.016	2,13%	11,45%	5.130	7.016	36,76%	6.746	7.016	4,00%
Kamu Mevduat	7.021	9.467	9.619	1,60%	12,44%	7.021	9.619	37,00%	9.192	9.619	4,65%
Yabancı Mevduat	3.950	5.282	5.413	2,48%	14,13%	3.950	5.413	37,04%	5.128	5.413	5,57%
Katılım	1.484	2.019	2.059	1,96%	12,32%	1.484	2.059	38,77%	1.967	2.059	4,67%
<b>TL Krediler</b>	<b>Mayıs 25</b>	<b>Nisan 26</b>	<b>Mayıs 26</b>	<b>Aylık</b>	<b>Yıl Başı</b>	<b>Mayıs 25</b>	<b>Mayıs 26</b>	<b>Yıllık</b>	<b>1Ç26</b>	<b>2Ç26 (*)</b>	<b>Çeyreksel</b>
Sektör	11.651	16.233	16.587	2,18%	13,92%	11.651	16.587	42,37%	15.841	16.587	4,71%
Özel Mevduat	3.392	4.670	4.781	2,37%	12,17%	3.392	4.781	40,93%	4.579	4.781	4,40%
Kamu Mevduat	4.440	6.057	6.162	1,74%	12,77%	4.440	6.162	38,78%	5.906	6.162	4,32%
Yabancı Mevduat	2.561	3.591	3.698	2,99%	16,92%	2.561	3.698	44,40%	3.484	3.698	6,16%
Katılım	818	1.180	1.211	2,63%	15,49%	818	1.211	48,03%	1.150	1.211	5,29%
<b>YP Krediler</b>	<b>Mayıs 25</b>	<b>Nisan 26</b>	<b>Mayıs 26</b>	<b>Aylık</b>	<b>Yıl Başı</b>	<b>Mayıs 25</b>	<b>Mayıs 26</b>	<b>Yıllık</b>	<b>1Ç26</b>	<b>2Ç26 (*)</b>	<b>Çeyreksel</b>
Sektör	7.293	9.330	9.466	1,45%	10,48%	7.293	9.466	29,79%	9.066	9.466	4,40%
Özel Mevduat	1.738	2.199	2.235	1,61%	9,94%	1.738	2.235	28,61%	2.167	2.235	3,13%
Kamu Mevduat	2.581	3.411	3.457	1,37%	11,86%	2.581	3.457	33,94%	3.285	3.457	5,23%
Yabancı Mevduat	1.389	1.691	1.715	1,40%	8,56%	1.389	1.715	23,48%	1.644	1.715	4,31%
Katılım	666	840	848	1,03%	8,07%	666	848	27,39%	817	848	3,78%
<b>Mevduat</b>	<b>Mayıs 25</b>	<b>Nisan 26</b>	<b>Mayıs 26</b>	<b>Aylık</b>	<b>Yıl Başı</b>	<b>Mayıs 25</b>	<b>Mayıs 26</b>	<b>Yıllık</b>	<b>1Ç26</b>	<b>2Ç26 (*)</b>	<b>Çeyreksel</b>
Sektör	22.100	29.167	29.651	1,66%	8,91%	22.100	29.651	34,17%	28.261	29.651	4,92%
Özel Mevduat	6.278	8.059	8.308	3,09%	10,08%	6.278	8.308	32,33%	7.947	8.308	4,54%
Kamu Mevduat	9.220	12.082	12.224	1,18%	5,80%	9.220	12.224	32,59%	11.545	12.224	5,88%
Yabancı Mevduat	4.414	5.902	5.997	1,60%	13,50%	4.414	5.997	35,86%	5.669	5.997	5,78%
Katılım	2.189	3.124	3.123	-0,06%	9,85%	2.189	3.123	42,67%	3.100	3.123	0,73%
<b>TL Mevduat</b>	<b>Mayıs 25</b>	<b>Nisan 26</b>	<b>Mayıs 26</b>	<b>Aylık</b>	<b>Yıl Başı</b>	<b>Mayıs 25</b>	<b>Mayıs 26</b>	<b>Yıllık</b>	<b>1Ç26</b>	<b>2Ç26 (*)</b>	<b>Çeyreksel</b>
Sektör	13.559	17.568	17.832	1,51%	7,51%	13.559	17.832	31,52%	16.716	17.832	6,68%
Özel Mevduat	3.818	4.743	4.872	2,72%	7,57%	3.818	4.872	27,63%	4.612	4.872	5,65%
Kamu Mevduat	5.840	7.780	7.858	1,00%	4,75%	5.840	7.858	34,55%	7.306	7.858	7,56%
Yabancı Mevduat	2.880	3.665	3.736	1,95%	13,80%	2.880	3.736	29,73%	3.423	3.736	9,16%
Katılım	1.021	1.379	1.365	-0,96%	7,29%	1.021	1.365	33,76%	1.376	1.365	-0,74%
<b>YP Mevduat</b>	<b>Mayıs 25</b>	<b>Nisan 26</b>	<b>Mayıs 26</b>	<b>Aylık</b>	<b>Yıl Başı</b>	<b>Mayıs 25</b>	<b>Mayıs 26</b>	<b>Yıllık</b>	<b>1Ç26</b>	<b>2Ç26 (*)</b>	<b>Çeyreksel</b>
Sektör	8.542	11.600	11.819	1,89%	11,09%	8.542	11.819	38,37%	11.546	11.819	2,37%
Özel Mevduat	2.460	3.315	3.435	3,61%	13,86%	2.460	3.435	39,62%	3.335	3.435	2,99%
Kamu Mevduat	3.380	4.301	4.366	1,50%	7,75%	3.380	4.366	29,19%	4.240	4.366	2,98%
Yabancı Mevduat	1.533	2.237	2.260	1,04%	13,01%	1.533	2.260	47,40%	2.246	2.260	0,61%
Katılım	1.168	1.746	1.757	0,65%	11,93%	1.168	1.757	50,44%	1.724	1.757	1,91%
<b>Kredi/Mevduat rasyosu</b>	<b>Mayıs 25</b>	<b>Nisan 26</b>	<b>Mayıs 26</b>	<b>Aylık</b>	<b>Yıl Başı</b>	<b>Mayıs 25</b>	<b>Mayıs 26</b>	<b>Yıllık</b>	<b>1Ç26</b>	<b>2Ç26 (*)</b>	<b>Çeyreksel</b>
Sektör	85,7%	87,6%	87,9%	0,2%	2,9%	85,7%	87,9%	2,15%	88,1%	87,9%	-0,27%
Özel Mevduat	81,7%	85,2%	84,4%	-0,8%	1,0%	81,7%	84,4%	2,73%	84,9%	84,4%	-0,44%
Kamu Mevduat	76,2%	78,4%	78,7%	0,3%	4,6%	76,2%	78,7%	2,54%	79,6%	78,7%	-0,93%
Yabancı Mevduat	89,5%	89,5%	90,3%	0,8%	0,5%	89,5%	90,3%	0,78%	90,5%	90,3%	-0,18%
Katılım	67,8%	64,6%	65,9%	1,3%	1,4%	67,8%	65,9%	-1,85%	63,5%	65,9%	2,48%
<b>Kredi/Mevduat rasyosu (TL)</b>	<b>Mayıs 25</b>	<b>Nisan 26</b>	<b>Mayıs 26</b>	<b>Aylık</b>	<b>Yıl Başı</b>	<b>Mayıs 25</b>	<b>Mayıs 26</b>	<b>Yıllık</b>	<b>1Ç26</b>	<b>2Ç26 (*)</b>	<b>Çeyreksel</b>
Sektör	85,9%	92,4%	93,0%	0,6%	5,2%	85,9%	93,0%	7,09%	94,8%	93,0%	-1,75%
Özel Mevduat	88,9%	98,5%	98,1%	-0,3%	4,0%	88,9%	98,1%	9,26%	99,3%	98,1%	-1,17%
Kamu Mevduat	76,0%	77,8%	78,4%	0,6%	5,6%	76,0%	78,4%	2,39%	80,8%	78,4%	-2,43%
Yabancı Mevduat	88,9%	98,0%	99,0%	1,0%	2,6%	88,9%	99,0%	10,06%	101,8%	99,0%	-2,80%
Katılım	80,1%	85,6%	88,7%	3,1%	6,3%	80,1%	88,7%	8,55%	83,6%	88,7%	5,08%
<b>Kredi/Mevduat rasyosu (YP)</b>	<b>Mayıs 25</b>	<b>Nisan 26</b>	<b>Mayıs 26</b>	<b>Aylık</b>	<b>Yıl Başı</b>	<b>Mayıs 25</b>	<b>Mayıs 26</b>	<b>Yıllık</b>	<b>1Ç26</b>	<b>2Ç26 (*)</b>	<b>Çeyreksel</b>
Sektör	85,4%	80,4%	80,1%	-0,3%	-0,4%	85,4%	80,1%	-5,29%	78,5%	80,1%	1,56%
Özel Mevduat	70,6%	66,3%	65,1%	-1,3%	-2,3%	70,6%	65,1%	-5,57%	65,0%	65,1%	0,09%
Kamu Mevduat	76,4%	79,3%	79,2%	-0,1%	2,9%	76,4%	79,2%	2,81%	77,5%	79,2%	1,69%
Yabancı Mevduat	90,6%	75,6%	75,9%	0,3%	-3,1%	90,6%	75,9%	-14,70%	73,2%	75,9%	2,69%
Katılım	57,0%	48,1%	48,3%	0,2%	-1,7%	57,0%	48,3%	-8,74%	47,4%	48,3%	0,87%
<b>Takipteki krediler rasyosu (%)</b>	<b>Mayıs 25</b>	<b>Nisan 26</b>	<b>Mayıs 26</b>	<b>Aylık</b>	<b>Yıl Başı</b>	<b>Mayıs 25</b>	<b>Mayıs 26</b>	<b>Yıllık</b>	<b>1Ç26</b>	<b>2Ç26 (*)</b>	<b>Çeyreksel</b>
Sektör	2,1%	2,68%	2,72%	0,0%	0,2%	2,1%	2,7%	0,61%	2,7%	2,72%	0,07%
Özel Mevduat	2,6%	3,18%	3,25%	0,1%	0,3%	2,6%	3,3%	0,67%	3,1%	3,3%	0,16%
Kamu Mevduat	1,8%	2,33%	2,34%	0,0%	0,1%	1,8%	2,3%	0,55%	2,3%	2,3%	0,02%
Yabancı Mevduat	2,7%	3,37%	3,37%	0,0%	0,1%	2,7%	3,4%	0,64%	3,4%	3,4%	-0,01%
Katılım	1,8%	2,73%	2,91%	0,2%	0,6%	1,8%	2,9%	1,16%	2,6%	2,9%	0,27%
<b>Temerrüt karşılıkları (Üçüncü aşama)</b>	<b>Mayıs 25</b>	<b>Nisan 26</b>	<b>Mayıs 26</b>	<b>Aylık</b>	<b>Yıl Başı</b>	<b>Mayıs 25</b>	<b>Mayıs 26</b>	<b>Yıllık</b>	<b>1Ç26</b>	<b>2Ç26 (*)</b>	<b>Çeyreksel</b>
Sektör	75,1%	76,3%	77,1%	0,7%	2,3%	75,1%	77,1%	1,94%	75,8%	77,1%	1,31%
Özel Mevduat	77,9%	76,4%	76,7%	0,3%	1,3%	77,9%	76,7%	-1,16%	76,0%	76,7%	0,69%
Kamu Mevduat	67,0%	71,8%	73,5%	1,7%	3,0%	67,0%	73,5%	6,52%	71,4%	73,5%	2,05%
Yabancı Mevduat	79,5%	80,8%	80,5%	-0,3%	1,4%	79,5%	80,5%	1,02%	80,0%	80,5%	0,53%
Katılım	81,0%	81,2%	82,7%	1,5%	7,1%	81,0%	82,7%	1,67%	79,8%	82,7%	2,95%
<b>Kredi karşılıkları / K.K öncesi faaliyet karı (Küm.)</b>	<b>Mayıs 25</b>	<b>Nisan 26</b>	<b>Mayıs 26</b>	<b>Aylık</b>	<b>Yıl Başı</b>	<b>Mayıs 25</b>	<b>Mayıs 26</b>	<b>Yıllık</b>	<b>1Ç26</b>	<b>2Ç26 (*)</b>	<b>Çeyreksel</b>
Sektör	35,0%	33,2%	34,5%	1,3%	4,7%	35,0%	34,5%	-0,54%	32,5%	38,7%	6,25%
Özel Mevduat	45,4%	42,4%	45,1%	2,8%	6,8%	45,4%	45,1%	-0,26%	39,7%	59,6%	19,91%
Kamu Mevduat	43,5%	40,2%	40,2%	0,0%	7,8%	43,5%	40,2%	-3,24%	39,3%	42,4%	3,16%
Yabancı Mevduat	32,4%	30,4%	32,3%	1,9%	2,4%	32,4%	43,9%	11,56%	30,3%	36,0%	5,74%
Katılım	24,8%	27,1%	29,4%	2,3%	4,6%	24,8%	29,4%	4,64%	25,2%	38,6%	13,40%
<b>Özel kredi riski maliyeti (Kümülatif)</b>	<b>Mayıs 25</b>	<b>Nisan 26</b>	<b>Mayıs 26</b>	<b>Aylık</b>	<b>Yıl Başı</b>	<b>Mayıs 25</b>	<b>Mayıs 26</b>	<b>Yıllık</b>	<b>1Ç26</b>	<b>2Ç26 (*)</b>	<b>Çeyreksel</b>
Sektör	1,7%	2,27%	2,29%	0,0%	0,5%	1,7%	2,3%	0,6%	2,4%	2,3%	-0,07%
Özel Mevduat	2,3%	3,06%	3,01%	0,0%	0,4%	2,3%	3,0%	0,7%	3,2%	3,0%	-0,22%
Kamu Mevduat	1,2%	1,69%	1,64%	-0,1%	0,1%	1,2%	1,6%	0,4%	1,7%	1,6%	-0,11%
Yabancı Mevduat	2,5%	2,70%	2,93%	0,2%	0,1%	2,5%	2,9%	0,4%	2,8%	2,9%	0,15%
Katılım	1,7%	2,88%	3,05%	0,2%	0,8%	1,7%	3,0%	1,4%	2,9%	3,0%	0,16%

Kaynak: BDDK, Şeker Yatırım Araştırma

Tablo 5: Segment bazında bilanço rasyoları

	Mayıs 25	Nisan 26	Mayıs 26	Aylık	Yıl Başı	Mayıs 25	Mayıs 26	Yıllık	1Ç26	2Ç26 (*)	Çeyreksel
<b>Özel kredi riski maliyeti (Aylık)</b>											
Sektör	1,8%	1,7%	2,0%	0,3%	-0,2%	1,8%	2,0%	0,2%	1,8%	2,0%	0,3%
Özel Mevduat	2,1%	2,2%	2,5%	0,3%	-0,2%	2,1%	2,5%	0,4%	2,1%	2,5%	0,3%
Kamu Mevduat	1,3%	1,3%	1,2%	-0,1%	-0,5%	1,3%	1,2%	0,0%	1,6%	1,2%	-0,4%
Yabancı Mevduat	3,1%	2,1%	3,3%	1,1%	0,6%	3,1%	3,3%	0,1%	2,0%	3,3%	1,3%
Katılım	1,5%	2,4%	3,1%	0,7%	1,1%	1,5%	3,1%	1,6%	1,2%	3,1%	2,0%
<b>Toplam kredi riski maliyeti (Kümülatif)</b>											
Sektör	3,2%	3,7%	3,5%	-0,1%	0,8%	3,2%	3,5%	0,37%	3,9%	3,5%	-0,33%
Özel Mevduat	3,4%	4,2%	4,1%	-0,1%	0,4%	3,4%	4,1%	0,63%	4,4%	4,1%	-0,38%
Kamu Mevduat	3,0%	3,1%	2,9%	-0,2%	0,1%	3,0%	2,9%	-0,03%	3,4%	2,9%	-0,46%
Yabancı Mevduat	4,2%	4,8%	4,8%	0,1%	0,5%	4,2%	4,8%	0,59%	5,0%	4,8%	-0,19%
Katılım	2,8%	4,0%	4,0%	0,0%	0,8%	2,8%	4,0%	1,16%	4,0%	4,0%	0,00%
<b>Toplam kredi riski maliyeti (Aylık)</b>											
Sektör	3,0%	2,6%	2,7%	0,1%	-0,3%	3,0%	2,7%	-0,36%	2,6%	2,7%	0,08%
Özel Mevduat	3,3%	3,0%	3,1%	0,1%	0,1%	3,3%	3,1%	-0,25%	2,6%	3,1%	0,43%
Kamu Mevduat	2,9%	2,1%	1,8%	-0,3%	-1,4%	2,9%	1,8%	-1,09%	2,8%	1,8%	-0,97%
Yabancı Mevduat	4,2%	3,5%	4,4%	0,9%	1,4%	4,2%	4,4%	0,18%	3,2%	4,4%	1,15%
Katılım	2,1%	3,5%	3,4%	-0,1%	1,4%	2,1%	3,4%	1,33%	1,8%	3,4%	1,54%
<b>Çekirdek sermaye yeterliliği oranı</b>											
Sektör	13,5%	12,3%	12,2%	-0,07%	-3,31%	13,5%	12,3%	-1,27%	12,4%	12,3%	-0,09%
Özel Mevduat	13,8%	11,3%	11,3%	-0,06%	-4,31%	13,8%	11,3%	-2,46%	11,4%	11,3%	-0,08%
Kamu Mevduat	11,2%	10,4%	10,3%	-0,10%	-2,49%	11,2%	10,5%	-0,71%	10,5%	10,5%	-0,03%
Yabancı Mevduat	15,3%	13,9%	13,9%	-0,03%	-3,47%	15,3%	13,9%	-1,36%	14,1%	13,9%	-0,19%
Katılım	14,3%	12,3%	12,1%	-0,03%	-10,71%	14,3%	12,3%	-2,01%	12,3%	12,3%	-0,06%
<b>Sermaye yeterliliği oranı</b>											
Sektör	17,4%	16,4%	16,3%	-1,05%	-3,35%	17,4%	16,4%	-1,05%	16,5%	16,4%	-0,15%
Özel Mevduat	16,1%	16,0%	16,2%	-0,16%	-3,95%	17,9%	16,0%	-1,98%	16,1%	16,0%	-0,16%
Kamu Mevduat	14,6%	14,5%	14,3%	-0,10%	-2,62%	15,0%	14,5%	-0,47%	14,6%	14,5%	-0,06%
Yabancı Mevduat	18,1%	17,9%	17,8%	-0,25%	-3,74%	19,1%	17,9%	-1,19%	18,1%	17,9%	-0,25%
Katılım	17,9%	17,8%	17,6%	-0,10%	-7,00%	19,4%	17,8%	-1,62%	17,9%	17,8%	-0,03%

Kaynak: BDDK, Şeker Yatırım Araştırma

## Şeker Yatırım

### UYARI NOTU:

Burada yer alan yatırım bilgi, yorum ve tavsiyeleri yatırım danışmanlığı kapsamında değildir. Yatırım danışmanlığı hizmeti, yetkili kuruluşlar tarafından kişilerin risk ve getiri tercihleri dikkate alınarak kişiye özel sunulmaktadır. Burada yer alan yorum ve tavsiyeler ise genel niteliktedir. Bu tavsiyeler mali durumunuz ile risk ve getiri tercihlerinize uygun olmayabilir. Bu nedenle, sadece burada yer alan bilgilere dayanılarak yatırım kararı verilmesi beklentilerinize uygun sonuçlar doğurmayabilir.

Bu rapordaki veri, grafik ve tablolar güvenilirliğine inandığımız sağlam kaynaklardan derlenmiş olup, burada yer alan yorum ve tavsiyeler, yorum ve tavsiyede bulunanların kişisel görüşlerine dayanmaktadır.

Bu bilgiler ışığında yapılan ve yapılacak olan ileriye dönük yatırımların sonuçlarından ŞEKER YATIRIM MENKUL DEĞERLER A.Ş. hiçbir şekilde sorumlu tutulamaz. Ayrıca, Şeker Yatırım Menkul Değerler A.Ş.'nin yazılı izni olmadıkça bu raporların içeriği kısmen ya da tamamen üçüncü kişilerce hiç bir şekil ve ortamda yayınlanamaz, iktisap edilemez, alıntı yapılamaz, kullanılamaz.

Şeker Yatırım Menkul Değerler A.Ş.- Büyükdere Cad. No:171 Metrocity A Blok Kat 4-5  
ŞİŞLİ /İSTANBUL Tel: 0212 334 33 33, Pbx Fax: 0212 334 33 34, [arastirma@sekeryatirim.com](mailto:arastirma@sekeryatirim.com)