

Beyaz Eşya Sektörü Mart 2026 Verileri

Beyaz eşyada çift taraflı baskı...

Başak KAMBER

Analist

bkamber@sekeryatirim.com

Türk Beyaz Eşya Sanayicileri Derneği (TURKBESD) verilerine göre 6 ana ürün grubunda (Buzdolabı, Çamaşır Mak., Bulaşık Mak., Fırın, Derin Dondurucu, Kurutucu) geçen yıla kıyasla Mart ayında 6 ana üründe iç satışlarda yıllık bazda daralma %3 ile görece sınırlı kalırken, ihracat tarafında kaydedilen %29'luk sert düşüş sektörün genel performansı üzerinde belirleyici olmuştur. Dış talepteki bu zayıflamaya paralel olarak üretim hacminde de %21 oranında gerileme yaşanması, talep daralmasının arz tarafına güçlü şekilde yansıtılmıştır. Toplam satışların 2,2 milyon adet seviyesinde gerçekleşmesi, sektör ölçeğinde yıllık bazda anlamlı bir küçülmeye işaret etmektedir.

2026 yılının ilk çeyreği itibarıyla daha geniş bir perspektiften bakıldığında ise, yüksek enflasyon ve sıkışan finansal koşulların etkisiyle iç pazarda %10 oranında daralma yaşanırken, ihracat tarafındaki %23'lük düşüş dikkat çekmektedir. Bu gelişmeler sonucunda toplam satış hacmi yıllık bazda %19 azalarak 6,3 milyon adede gerilemiştir. İhracatın toplam performans üzerindeki yüksek ağırlığı dikkate alındığında, dış pazarlardaki zayıf talep görünümünün sektör genelindeki daralmanın temel sürükleyicisi olduğunu düşünüyoruz.

Alt ürün grupları bazında değerlendirildiğinde, yurt içi satışlarda kurutucu segmenti pozitif ayrılarak en güçlü performansı sergileyen ürün grubu olurken, en belirgin daralma %27 ile derin dondurucu segmentinde kaydedilmiştir. İhracat tarafında ise çamaşır makinesi segmenti %44'lük düşüşle en zayıf performansı göstermiştir. Üretim cephesinde fırın segmenti sınırlı bir artışla görece dirençli bir görünüm sergilerken, kurutucu segmentinde %24'lük gerileme dikkat çekmektedir.

Genel olarak değerlendirildiğinde, Mart ayı ve ilk çeyrek verileri sektör genelinde talep koşullarındaki zayıflığın geçici olmaktan ziyade daha kalıcı bir eğilime işaret ettiğini ortaya koymaktadır. Özellikle ihracat pazarlarındaki daralma ve artan rekabet baskısı, sektörün kısa vadeli toparlanma görünümü üzerinde aşağı yönlü risk oluşturmaya devam etmektedir.

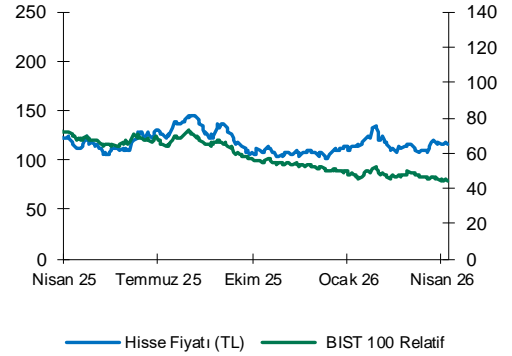
Toplam Beyaz Eşya 6 Ana Ürün (Buzdolabı, Çamaşır Mak., Bulaşık Mak., Fırın, Derin Dondurucu, Kurutucu)

| (adet) | Mart 2025 | Mart 2026 | Değişim |
|-------------|-----------|-----------|---------|
| Üretim | 2.850.821 | 2.464.764 | -14% |
| İç Satışlar | 909.206 | 878.107 | -3% |
| İhracat | 1.907.782 | 1.352.262 | -29% |
| İthalat | 98.700 | 94.114 | -5% |

| Adet | Mart 25 | Mart 26 | Değişim (Yıllık) |
|-------------------------|---------|---------|------------------|
| Buzdolabı | | | |
| İç Satış | 204.125 | 188.612 | -8% |
| Üretim | 582.701 | 520.526 | -11% |
| İhracat | 380.618 | 255.224 | -33% |
| Çamaşır Makinesi | | | |
| İç Satış | 217.328 | 210.663 | -3% |
| Üretim | 614.833 | 475.797 | -23% |
| İhracat | 376.600 | 210.126 | -44% |
| Bulaşık Makinesi | | | |
| İç Satış | 147.287 | 163.151 | 11% |
| Üretim | 556.415 | 489.485 | -12% |
| İhracat | 376.330 | 279.237 | -26% |
| Fırın | | | |
| İç Satış | 91.025 | 87.456 | -4% |
| Üretim | 488.347 | 507.745 | 4% |
| İhracat | 425.393 | 390.568 | -8% |
| Derin Dondurucu | | | |
| İç Satış | 156.401 | 113.720 | -27% |
| Üretim | 240.847 | 192.131 | -20% |
| İhracat | 85.014 | 55.679 | -35% |
| Kurutucu | | | |
| İç Satış | 93.040 | 114.505 | 23% |
| Üretim | 367.678 | 279.080 | -24% |
| İhracat | 263.827 | 161.428 | -39% |

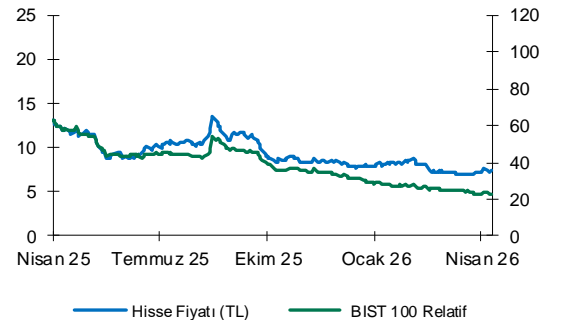
ARÇELİK (ARCLK)

| | TL | US\$ |
|-------------------------|---------------------|------|
| Son Kapanış Fiyatı | 116,50 | 2,59 |
| Hedef Fiyat | 149,50 | 3,32 |
| Getiri Potansiyeli | 28% | |
| Tavsiye | AL | |
| 52 Hafta Yüksek: | 145,80 | 3,57 |
| 52 Hafta Düşük: | 101,00 | 2,36 |
| Bloomberg/Reuters Kodu: | ARCLK.TI / ARCLK.IS | |

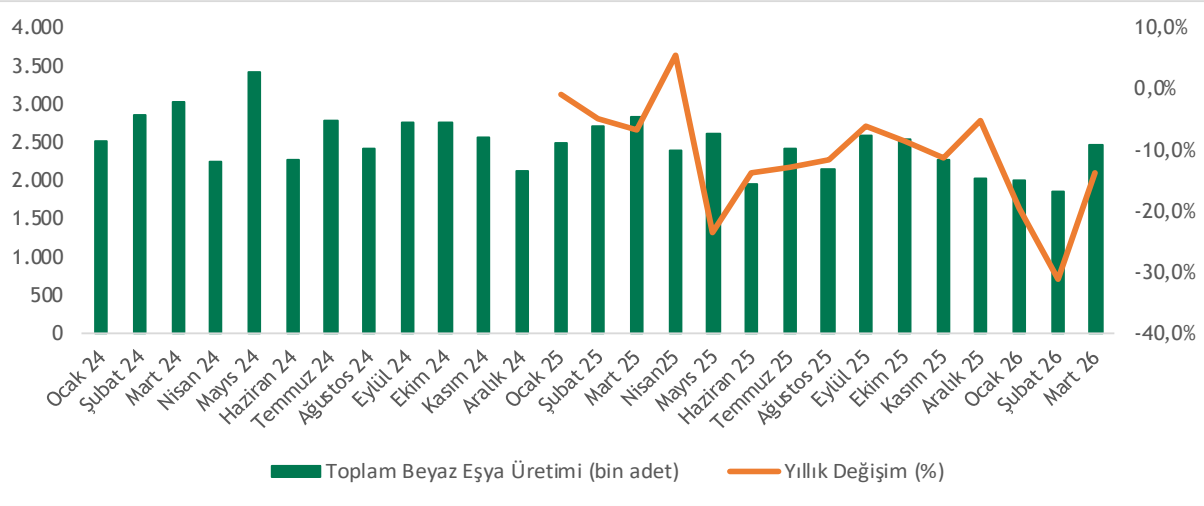


VESTEL BEYAZ EŞYA (VESBE)

| | TL | US\$ |
|-------------------------|---------------------|------|
| Fiyat | 7,45 | 0,17 |
| Hedef Fiyat | 11,50 | 0,26 |
| Getiri Potansiyeli | 54% | |
| Tavsiye | TUT | |
| 52 Hafta Yüksek: | 13,42 | 0,30 |
| 52 Hafta Düşük: | 6,88 | 0,15 |
| Bloomberg/Reuters Kodu: | VESBE.TI / VESBE.IS | |

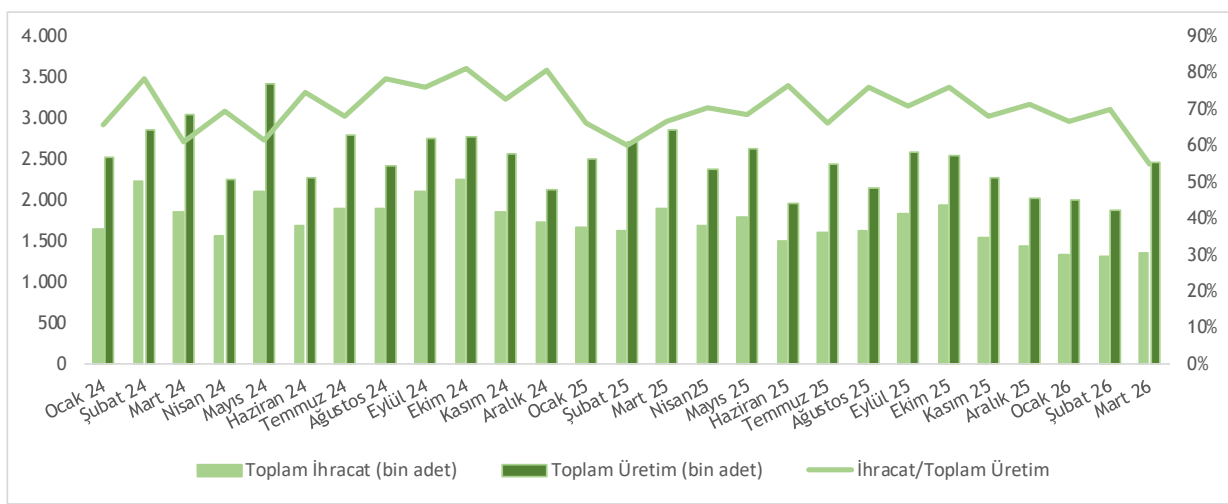


Toplam Beyaz Eşya Üretimi (bin adet)



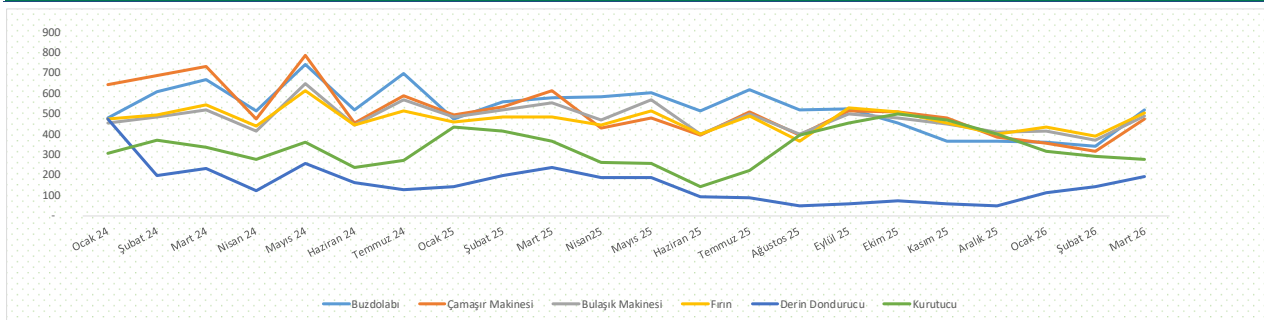
Kaynak: TURKBESD (Türk Beyaz Eşya Sanayicileri Derneği)

Toplam Beyaz Eşya İhracatı (bin adet)



Kaynak: TURKBESD (Türk Beyaz Eşya Sanayicileri Derneği)

Ürün Bazında Üretim (bin adet)



Kaynak: TURKBESD (Türk Beyaz Eşya Sanayicileri Derneği)

Ürün Bazında Rakamlar (kümülatif)

| Adet | Ocak-Mart 25 | Ocak-Mart 26 | Değişim (Yıllık) | Şubat 26 | Mart 26 | Değişim (Aylık) |
|-------------------------|--------------|--------------|------------------|----------|---------|-----------------|
| Buzdolabı | | | | | | |
| İç Satış | 528.301 | 504.742 | -4% | 165.946 | 188.612 | 14% |
| Üretim | 1.621.413 | 1.230.246 | -24% | 344.747 | 520.526 | 51% |
| İhracat | 981.091 | 669.507 | -32% | 212.271 | 255.224 | 20% |
| Çamaşır Makinesi | | | | | | |
| İç Satış | 585.640 | 517.083 | -12% | 160.151 | 210.663 | 32% |
| Üretim | 1.645.599 | 1.154.484 | -30% | 319.860 | 475.797 | 49% |
| İhracat | 961.613 | 626.438 | -35% | 206.788 | 210.126 | 2% |
| Bulaşık Makinesi | | | | | | |
| İç Satış | 408.258 | 415.909 | 2% | 136.705 | 163.151 | 19% |
| Üretim | 1.565.787 | 1.280.261 | -18% | 373.272 | 489.485 | 31% |
| İhracat | 1.068.731 | 837.282 | -22% | 283.252 | 279.237 | -1% |
| Fırın | | | | | | |
| İç Satış | 238.046 | 213.493 | -10% | 72.939 | 87.456 | 20% |
| Üretim | 1.436.557 | 1.340.416 | -7% | 393.832 | 507.745 | 29% |
| İhracat | 1.144.848 | 1.100.560 | -4% | 354.212 | 390.568 | 10% |
| Derin Dondurucu | | | | | | |
| İç Satış | 375.225 | 292.954 | -22% | 110.056 | 113.720 | 3% |
| Üretim | 581.562 | 453.622 | -22% | 145.653 | 192.131 | 32% |
| İhracat | 214.045 | 154.395 | -28% | 47.169 | 55.679 | 18% |
| Kurutucu | | | | | | |
| İç Satış | 403.514 | 338.362 | -16% | 123.164 | 114.505 | -7% |
| Üretim | 1.221.211 | 890.539 | -27% | 293.944 | 279.080 | -5% |
| İhracat | 829.019 | 618.092 | -25% | 209.650 | 161.428 | -23% |

Kaynak: TURKBESD (Türk Beyaz Eşya Sanayicileri Derneği)

Şeker Yatırım

UYARI NOTU:

Burada yer alan yatırım bilgi, yorum ve tavsiyeleri yatırım danışmanlığı kapsamında değildir. Yatırım danışmanlığı hizmeti, yetkili kuruluşlar tarafından kişilerin risk ve getiri tercihleri dikkate alınarak kişiye özel sunulmaktadır. Burada yer alan yorum ve tavsiyeler ise genel niteliktedir. Bu tavsiyeler mali durumunuz ile risk ve getiri tercihlerinize uygun olmayabilir. Bu nedenle, sadece burada yer alan bilgilere dayanılarak yatırım kararı verilmesi beklentilerinize uygun sonuçlar doğurmayabilir.

Bu rapordaki veri, grafik ve tablolar güvenilirliğine inandığımız sağlam kaynaklardan derlenmiş olup, burada yer alan yorum ve tavsiyeler, yorum ve tavsiyede bulunanların kişisel görüşlerine dayanmaktadır. Bu bilgiler ışığında yapılan ve yapılacak olan ileriye dönük yatırımların sonuçlarından ŞEKER YATIRIM MENKUL DEĞERLER A.Ş. hiçbir şekilde sorumlu tutulamaz. Ayrıca, Şeker Yatırım Menkul Değerler A.Ş.'nin yazılı izni olmadıkça bu raporların içeriği kısmen ya da tamamen üçüncü kişilerce hiç bir şekil ve ortamda yayınlanamaz, iktisap edilemez, alıntı yapılamaz, kullanılamaz.

Şeker Yatırım Menkul Değerler A.Ş. - Büyükdere Cad. No:171 Metrocity A Blok Kat 4-5 34330 Şişli / İSTANBUL
Tel: 0212 334 33 33, Pbx Fax: 0212 334 33 34, arastirma@sekeryatirim.com