

## Beyaz Eşya Sektörü Nisan 2026 Verileri

## Beyaz eşya üretimi nisan ayında toparlandı

## Başak KAMBER

Analist

bkamber@sekeryatirim.com

Türk Beyaz Eşya Sanayicileri Derneği (TURKBESD) verilerine göre 6 ana ürün grubunda (Buzdolabı, Çamaşır Mak., Bulaşık Mak., Fırın, Derin Dondurucu, Kurutucu) geçen yıla kıyasla Nisan ayında 6 ana üründe iç satışlarda %1, ihracatta %2 ve toplam satışlarda %1 oranında sınırlı gerileme yaşanırken, üretim tarafında kaydedilen %12'lik artış dikkat çekmektedir. Üretimde gözlenen bu güçlü seyir, şirketlerin kapasite kullanımındaki toparlanmaya ve üretim faaliyetlerindeki canlılığa işaret etmesi açısından olumlu değerlendiriyoruz. Bununla birlikte, satış hacimlerindeki sınırlı daralma, nihai talep tarafındaki toparlanmanın henüz istenilen seviyeye ulaşmadığını ve sektör genelinde temkinli görünümün sürdüğünü göstermektedir. Ocak-Nisan dönemine ilişkin kümüle veriler ise 2025 yılının aynı dönemine kıyasla sektör genelindeki zayıf görünümün sürdüğüne işaret etmektedir. Bu dönemde iç satışlar yıllık bazda %8, ihracat %18, üretim %14 ve toplam satışlar %14 oranında gerilemiştir.

Alt ürün grupları bazında değerlendirildiğinde, yurt içi satış tarafında çamaşır makinesi segmenti pozitif ayrılarak en güçlü performansı sergileyen ürün grubu olmuştur. Buna karşılık, en belirgin daralma %31 ile kurutucu segmentinde kaydedilmiş ve söz konusu segment iç talepteki zayıflıktan en fazla etkilenen ürün grupları arasında yer almıştır. İhracat tarafında ise çamaşır makinesi segmenti %13'lük daralma sergilerken, buzdolabı ve kurutucu segmentleri en zayıf performansı gösteren ürün grupları olmuştur. Buna karşın, fırın segmenti %16'lık büyüme ile ihracat tarafında en güçlü performansı kaydederek olumlu ayrılmıştır. Üretim cephesinde de fırın ve çamaşır makinesi segmentleri %22'lik artışla sektör genelinden pozitif ayrılarak dirençli bir görünüm ortaya koymuştur. Buna karşılık, kurutucu ve buzdolabı segmentlerinde üretim hacmi yıllık bazda %1 oranında sınırlı gerilemiştir.

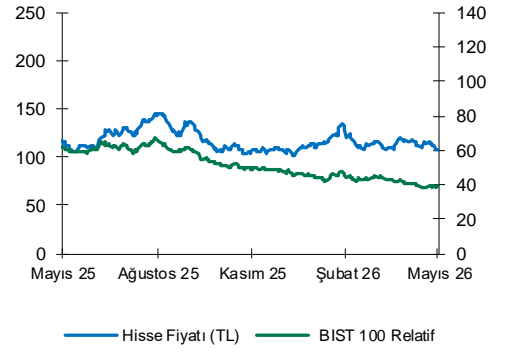
## Toplam Beyaz Eşya 6 Ana Ürün (Buzdolabı, Çamaşır Mak., Bulaşık Mak., Fırın, Derin Dondurucu, Kurutucu)

(adet)	Nisan 2025	Nisan 2026	Değişim
Üretim	2.388.821	2.670.872	12%
İç Satışlar	929.357	919.312	-1%
İhracat	1.684.392	1.655.683	-2%
İthalat	120.636	90.818	-25%

Adet	Nisan 25	Nisan 26	Değişim (Yıllık)
<b>Buzdolabı</b>			
İç Satış	224.025	201.946	-10%
Üretim	586.108	583.004	-1%
İhracat	374.235	325.762	-13%
<b>Çamaşır Makinesi</b>			
İç Satış	201.660	259.319	29%
Üretim	432.917	530.080	22%
İhracat	310.135	292.614	-6%
<b>Bulaşık Makinesi</b>			
İç Satış	159.129	172.618	8%
Üretim	471.024	545.936	16%
İhracat	360.453	357.267	-1%
<b>Fırın</b>			
İç Satış	62.726	73.653	17%
Üretim	445.726	545.584	22%
İhracat	377.843	439.587	16%
<b>Derin Dondurucu</b>			
İç Satış	130.059	106.987	-18%
Üretim	190.601	205.242	8%
İhracat	75.079	77.901	4%
<b>Kurutucu</b>			
İç Satış	151.758	104.789	-31%
Üretim	262.445	261.026	-1%
İhracat	186.647	162.552	-13%

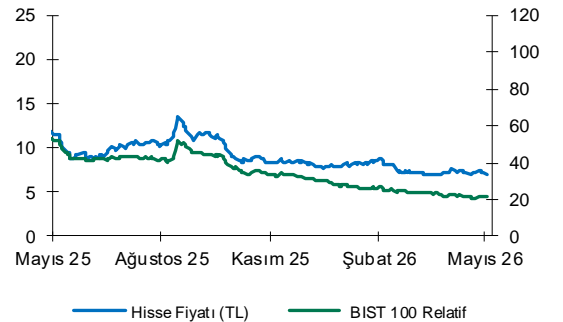
## ARÇELİK (ARCLK)

	TL	US\$
Son Kapanış Fiyatı	107,70	2,37
Hedef Fiyat	149,50	3,28
Getiri Potansiyeli	39%	
Tavsiye	AL	
52 Hafta Yüksek:	145,80	3,57
52 Hafta Düşük:	101,00	2,36
Bloomberg/Reuters Kodu:	ARCLK.TI / ARCLK.IS	

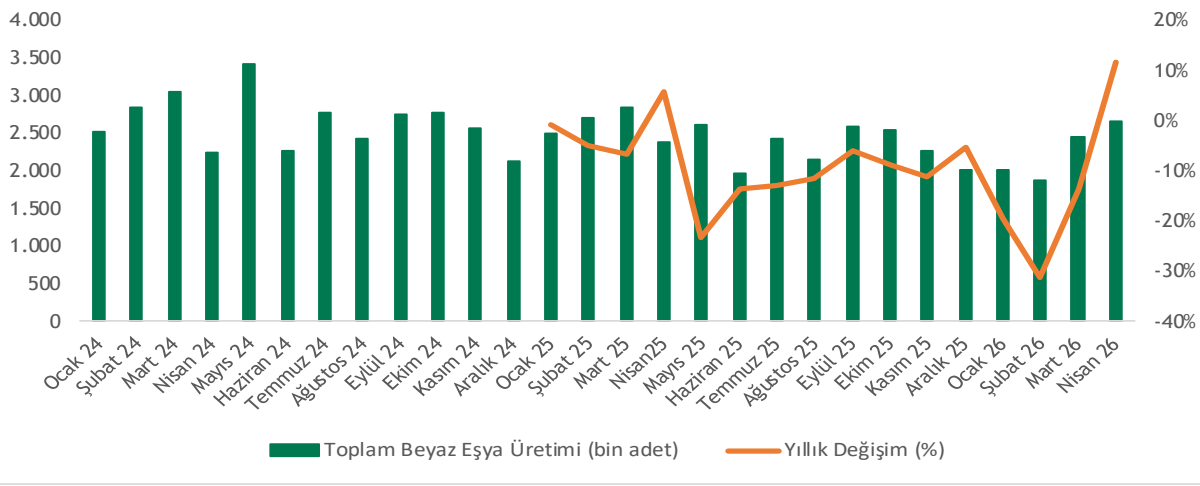


## VESTEL BEYAZ EŞYA (VESBE)

	TL	US\$
Fiyat	6,91	0,15
Hedef Fiyat	11,50	0,25
Getiri Potansiyeli	66%	
Tavsiye	TUT	
52 Hafta Yüksek:	13,42	0,29
52 Hafta Düşük:	6,88	0,15
Bloomberg/Reuters Kodu:	VESBE.TI / VESBE.IS	

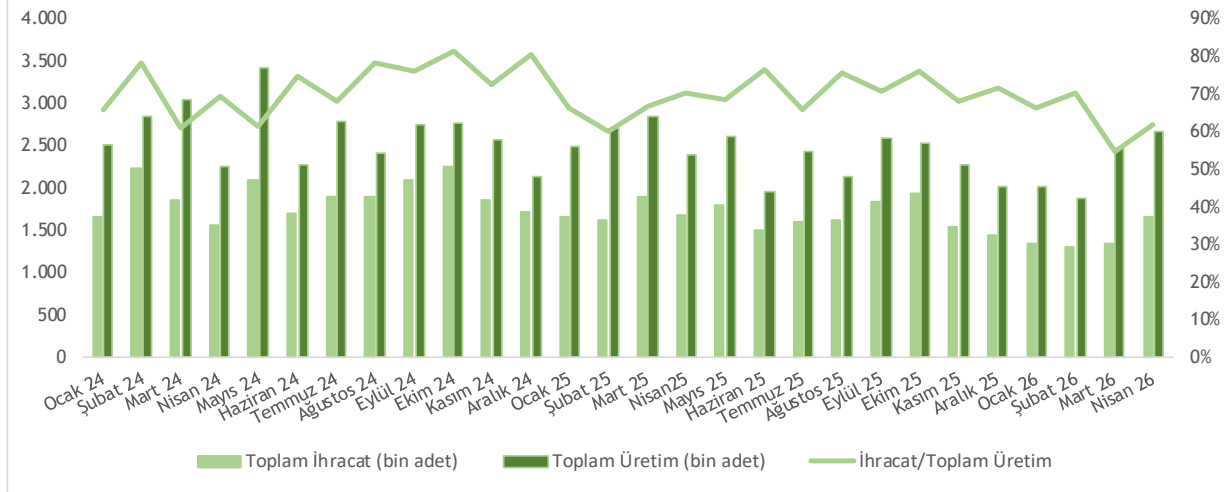


## Toplam Beyaz Eşya Üretimi (bin adet)



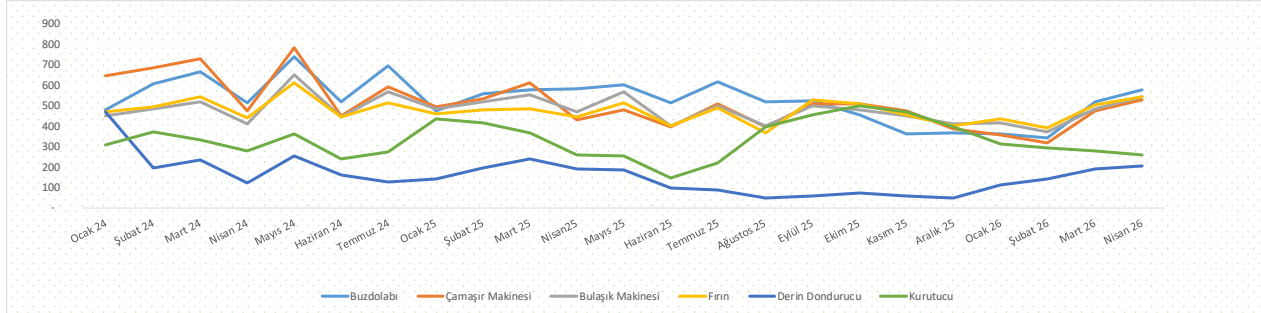
Kaynak: TURKBESD (Türk Beyaz Eşya Sanayicileri Derneği)

## Toplam Beyaz Eşya İhracatı (bin adet)



Kaynak: TURKBESD (Türk Beyaz Eşya Sanayicileri Derneği)

## Ürün Bazında Üretim (bin adet)



Kaynak: TURKBESD (Türk Beyaz Eşya Sanayicileri Derneği)

## Ürün Bazında Rakamlar (kümülatif)

Adet	Ocak-Nisan 25	Ocak-Nisan 26	Değişim (Yıllık)
<b>Buzdolabı</b>			
İç Satış	752.326	706.688	-6%
Üretim	2.207.521	1.813.250	-18%
İhracat	1.355.326	995.269	-27%
<b>Çamaşır Makinesi</b>			
İç Satış	787.300	776.402	-1%
Üretim	2.078.516	1.684.564	-19%
İhracat	1.271.748	919.052	-28%
<b>Bulaşık Makinesi</b>			
İç Satış	567.387	588.527	4%
Üretim	2.036.811	1.826.197	-10%
İhracat	1.429.184	1.194.549	-16%
<b>Fırın</b>			
İç Satış	300.772	287.146	-5%
Üretim	1.882.283	1.886.000	0%
İhracat	1.522.691	1.540.147	1%
<b>Derin Dondurucu</b>			
İç Satış	505.284	399.941	-21%
Üretim	772.163	658.864	-15%
İhracat	289.124	232.296	-20%
<b>Kurutucu</b>			
İç Satış	555.272	443.151	-20%
Üretim	1.483.656	1.151.565	-22%
İhracat	1.015.666	780.644	-23%

Kaynak: TURKBESD (Türk Beyaz Eşya Sanayicileri Derneği)

# Şeker Yatırım

## UYARI NOTU:

Burada yer alan yatırım bilgi, yorum ve tavsiyeleri yatırım danışmanlığı kapsamında değildir. Yatırım danışmanlığı hizmeti, yetkili kuruluşlar tarafından kişilerin risk ve getiri tercihleri dikkate alınarak kişiye özel sunulmaktadır. Burada yer alan yorum ve tavsiyeler ise genel niteliktedir. Bu tavsiyeler mali durumunuz ile risk ve getiri tercihlerinize uygun olmayabilir. Bu nedenle, sadece burada yer alan bilgilere dayanılarak yatırım kararı verilmesi beklentilerinize uygun sonuçlar doğurmayabilir.

Bu rapordaki veri, grafik ve tablolar güvenilirliğine inandığımız sağlam kaynaklardan derlenmiş olup, burada yer alan yorum ve tavsiyeler, yorum ve tavsiyede bulunanların kişisel görüşlerine dayanmaktadır. Bu bilgiler ışığında yapılan ve yapılacak olan ileriye dönük yatırımların sonuçlarından ŞEKER YATIRIM MENKUL DEĞERLER A.Ş. hiçbir şekilde sorumlu tutulamaz. Ayrıca, Şeker Yatırım Menkul Değerler A.Ş.'nin yazılı izni olmadıkça bu raporların içeriği kısmen ya da tamamen üçüncü kişilerce hiç bir şekil ve ortamda yayınlanamaz, iktisap edilemez, alıntı yapılamaz, kullanılamaz.

Şeker Yatırım Menkul Değerler A.Ş.- Büyükdere Cad. No:171 Metrocity A Blok Kat 4-5 34330 Şişli / İSTANBUL  
Tel: 0212 334 33 33, Pbx Fax: 0212 334 33 34, [arastirma@sekeryatirim.com](mailto:arastirma@sekeryatirim.com)