

BDDK aylık data

Nisan 2024

Sevgi Onur

Analist

sonur@sekeryatirim.com.tr

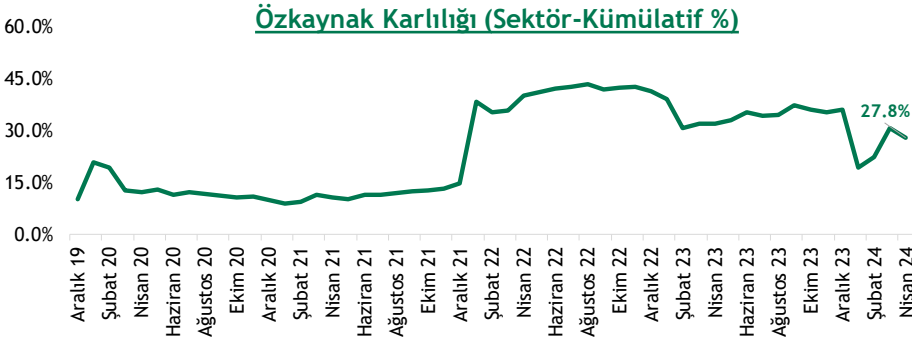
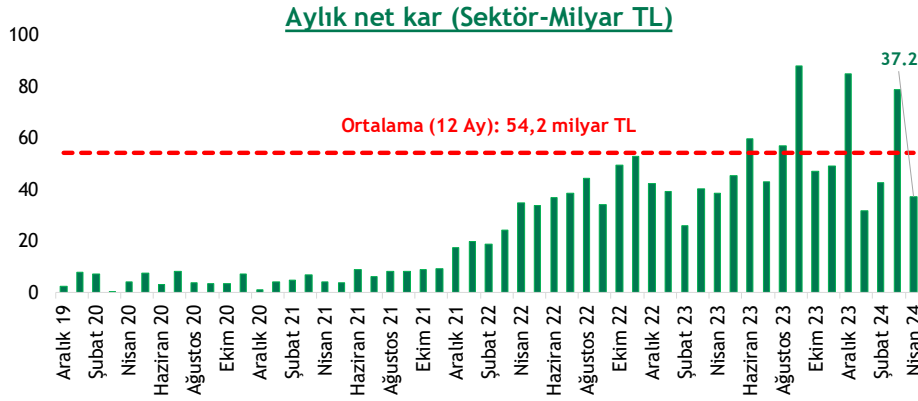
+90 (212) 334 3333 (150)

Nisan ayında aylık bazda %52,8 kar daralmasına rağmen 2Ç24'de çeyreksele %16,3 kar artışı

Aylık olarak yayınlanan BDDK datasına göre, Türk bankacılık sektörü net karı Nisan ayında çekirdek bankacılık gelirlerindeki sert gerileme ve rekor yüksek sermaye piyasası işlem zararlarının etkisiyle aylık bazda %52,8 oranında sert azalarak 37,2 milyar TL seviyesine gerilemiştir.

Yıllık bazda kümülatif kar artışı Mart ayındaki %44,7 seviyesinden zayıflayarak Nisan ayında %31,8 seviyesine gerilemiştir. Nisan ayında 4 aylık kar 190,7 milyar TL seviyesine ulaşmıştır. Sektörün öz kaynak karlılığı da aylık bazda 292 baz puan zayıflayarak %27,8 seviyesine gerilemiştir. Sermaye yeterliliği oranı 16 puan iyileşerek %17,2 seviyesine yükselmiş, çekirdek sermaye yeterliliği oranı ise %13,3 seviyesinde sabit seyretmiştir.

Olumlu tarafta, bankacılık sektörü karı 2Ç24 ilk ayında (Nisan) 1Ç24'ün ilk ayına göre (Ocak) çeyreksele bazda %16,3 oranında artmıştır.

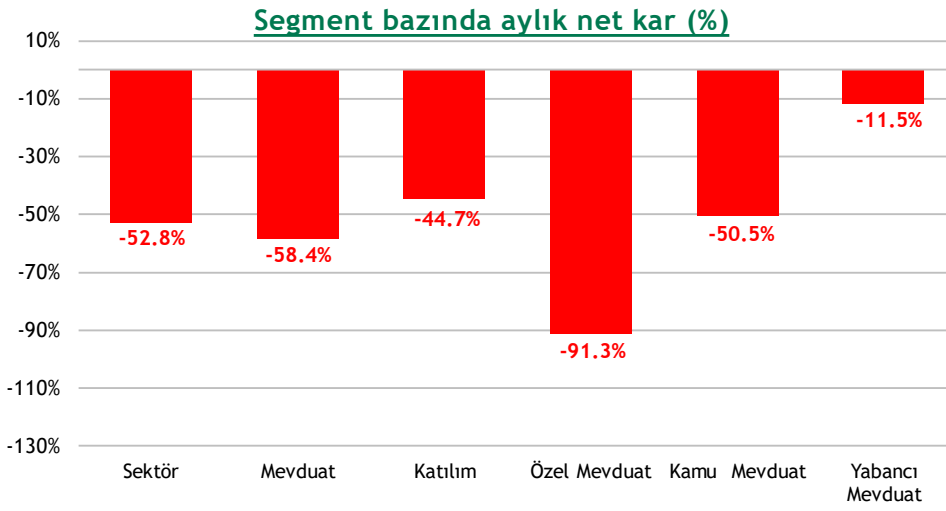


Kaynak: BDDK, Şeker Yatırım Araştırma

Nisan ayında çekirdek bankacılık gelirlerindeki zayıflama ve rekor yüksek ticari zarar karlılığı önemli ölçüde baskılamıştır... Net faiz gelirleri aylık bazda %12 oranında gerilemiştir. Kredi-mevduat makası, aylık bazda 93 baz puan zayıflayarak %4,8 seviyesine gerilemiştir. TL tarafta spreadler eksi bölgede kalmaya devam etmektedir. Net faiz marjı da aylık bazda 93 baz puan zayıflayarak %5,5 seviyesine gerilemiştir. Net ücret ve komisyon gelirleri Mart ayındaki %19 seviyesindeki güçlü artışı takiben %9,1 azalmıştır. Kredi karşılıklarındaki ve faaliyet giderlerindeki aylık bazda %51 ve %2,3 düşüş olumlu faktörlerdir.

Ticari zarar Mart ayındaki 4,9 milyar TL tutarındaki seviyeden Nisan ayında rekor yüksek 36,7 milyar TL seviyesine yükselmiştir. Efektif vergi oranı da Mart ayındaki %11 seviyesinden %14 seviyesine yükselmiştir.

Aylık bazda karşılaştırmada özel mevduat bankaları net faiz gelirlerindeki sert düşüş ve yüksek ticari zararın etkisiyle %91,3 kar daralması ile en zayıf performansı göstermiştir... Kamu ve yabancı mevduat bankalarında %50,5 ve %11,5 kar düşüşü gerçekleşmiştir.



Kaynak: BDDK, Şeker Yatırım Araştırma

Özel mevduat bankaları Nisan ayında, aylık bazda %91,3 kar düşüşü ile en zayıf performansa sahiptir. Net faiz gelirlerinde aylık düşüş %27,6 seviyesinde ve sektör ortalamasına göre yüksek seviyededir. 16 milyar TL ticari zarar ve diğer bankacılık gelirlerindeki sert düşüş karlılığı önemli ölçüde baskılamıştır. Kredi karşılıklarındaki aylık sınırlı %28,2 gerileme olumludur ancak görece sınırlıdır. Faaliyet giderleri sektörde görülen trendin aksine aylık %1,8 artmıştır. Vergi öncesi kar 166 milyon TL olup oldukça düşük seviyededir. 2,4 milyar TL ertelenmiş vergi karşılığı karlılığı olumlu etkilemiştir.

Kamu mevduat bankaları Nisan ayında, aylık bazda %50,5 kar daralması ile ikinci en zayıf performansa sahiptir. Ticari zarar, Mart ayındaki 8,2 milyar TL seviyesinden 13,2 milyar TL seviyesine yükselmiştir. Net faiz gelirleri %30,5 oranında azalmış ve en sert düşüş bu segmentte gerçekleşmiştir. Kredi karşılıklarındaki aylık sert %85,1 gerileme olumludur. Efektif vergi oranı Mart ayındaki -%23 seviyesinden %13 seviyesine yükselmiştir.

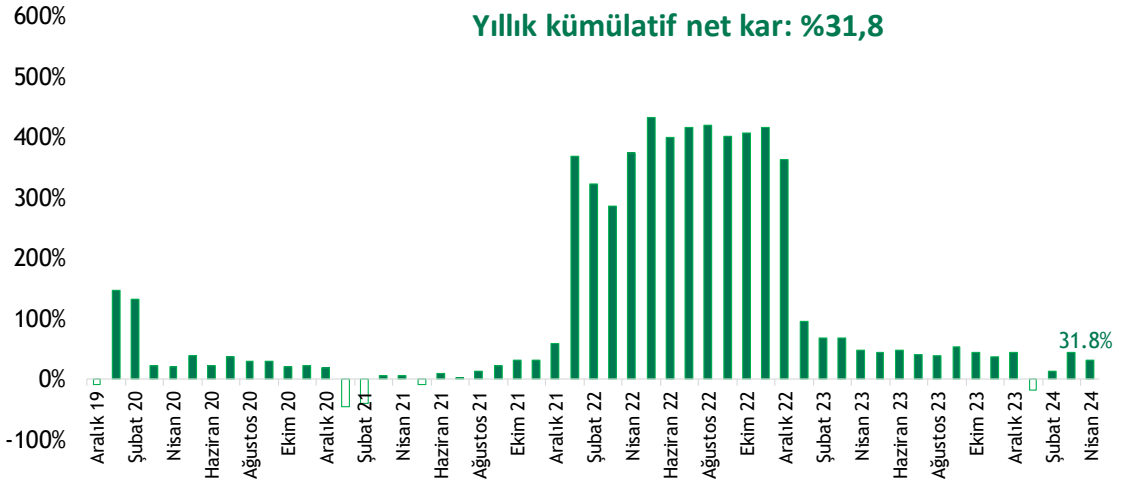
Yabancı mevduat bankalarında aylık bazda sınırlı %11,5 kar daralması. Net faiz gelirleri özel bankalarda görülen trendin aksine %12,9 artmıştır. Mart ayındaki 1,8 milyar TL ticari kara karşılık Nisan ayında 6,9 milyar TL ticari zarar bulunmaktadır.

Katılım bankalarında zayıf ücret ve komisyon gelirlerine paralel aylık bazda %45 kar daralması gerçekleşmiştir. 600 milyon TL ticari kar ve net faiz gelirlerindeki kuvvetli artış pozitif faktörleridir.

Yıllık bazda sektörün kar artışı Mart ayındaki %44,7 seviyesinden %31,8 seviyesine gerilemiştir. Ücret ve komisyon gelirlerinde yıllık artış %178 seviyesinden %168 seviyesine gerilemiştir ancak hala faaliyet giderlerindeki %79,5 artışın üzerindedir. Ancak 69,6 milyar TL ticari zarar karlılığı önemli ölçüde baskılamıştır. Hatırlanacağı gibi Nisan 2023'de bankalar 59milyar TL ticari kar elde etmişti.

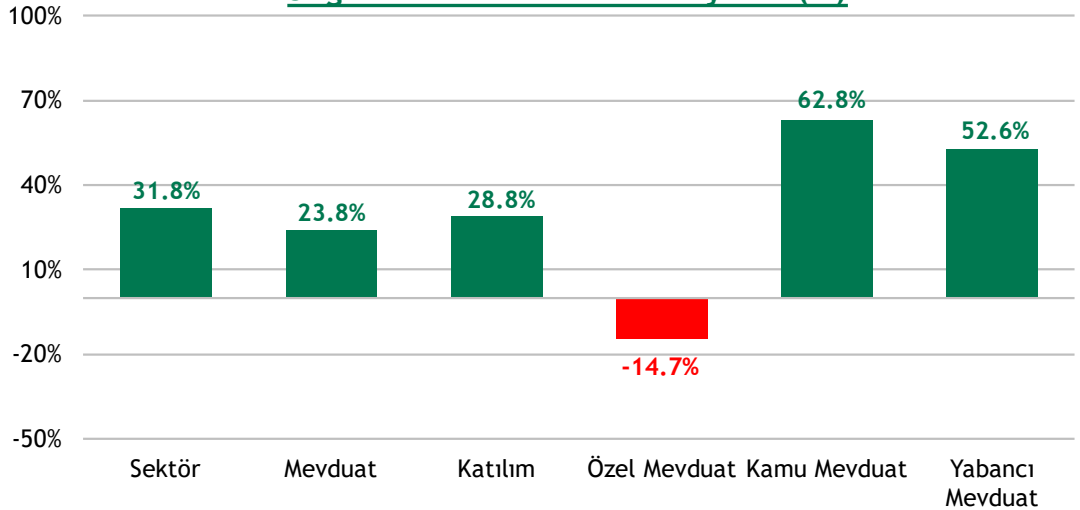
Kamu mevduat bankaları yıllık bazda %62,8 kar artışı ile en iyi performansa sahiptir. Yabancı mevduat bankalarında yıllık bazda %52,6 kar artışı, özel mevduat bankalarında ise ve %14,7 kar daralması gerçekleşmiştir.

Sektör net kar (Yıllık Değişim %)



Kaynal

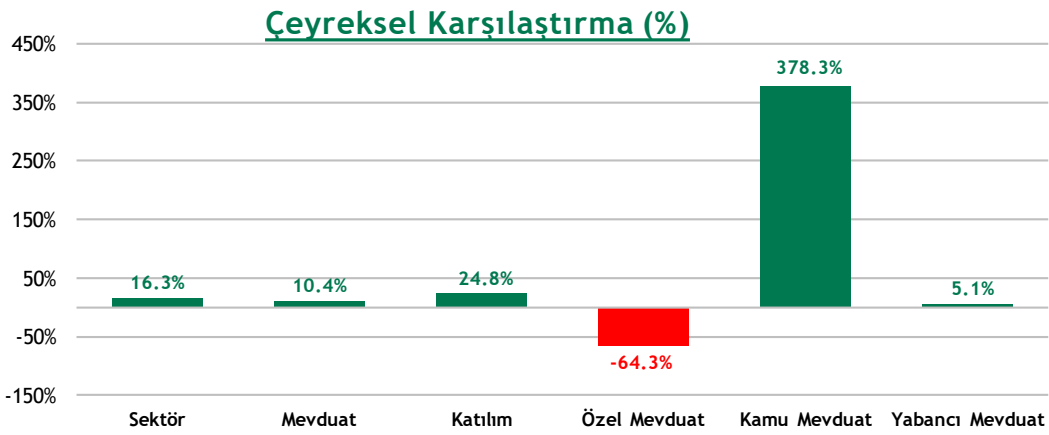
Segment bazında net kar yıllık (%)



Olumlu tarafta, bankacılık sektörü karı 2Ç24 ilk ayında (Nisan) 1Ç24'ün ilk ayına göre (Ocak) çeyrek bazda %16,3 oranında artmıştır. Net faiz gelirleri, Tüfe endeksli kağıt gelirlerindeki ve spreadlerdeki toparlanmaya paralel kuvvetli %52,7 artmıştır. Ücret ve komisyon gelirlerinde artış ise yavaşlayarak 1Ç24'deki %19 seviyesinden %11,5 seviyesine gerilemiştir.

Olumsuz tarafta, Ocak ayındaki 11,7 milyar TL ticari zarara karşılık Nisan ayında 37 milyar ticari zarar karlılığı önemli ölçüde baskılamıştır. Diğer bankacılık gelirlerindeki %43 oranında sert gerileme olumsuz bir faktördür. Faaliyet giderlerindeki sınırlı %3 çeyrek artış ve kredi karşılıklarındaki sert %63 gerileme olumludur. Efektif vergi oranı Ocak ayındaki-%6 seviyesinden %14 seviyesine yükselmiştir.

Kamu mevduat bankaları düşük baz etkisi ile %378 çeyrek kar artışı ile en kuvvetli performansı göstermiştir ... Yabancı mevduat bankalarında %5,1 kar artışı gerçekleşmiştir. Özel mevduat bankalarında ise oldukça yüksek sermaye piyasası işlem zararlarının etkisiyle %64,3 seviyesinde sert kar daralması gerçekleşmiştir ve kar daralması olan tek segment olmuştur.



Kaynak: BDDK, Şeker Yatırım Araştırma

Kamu mevduat bankalarında çeyrek bazda %378,3 kar artışı ile en kuvvetli performans. Net faiz gelirlerinde çeyrek artış %64,9 oranında oldukça kuvvetlidir. Olumsuz tarafta ücret ve komisyon gelirlerinde artış %9,4 oranında sektör ortalamasının altındadır. 13,2 milyar TL seviyesinde oldukça yüksek ticari zarar karlılığı sert baskılamıştır. Net faiz marjı 1Ç24'ye göre sınırlı 36 baz puan toparlanmıştır. Kredi-mevduat makası 345 baz puan iyileşmiştir ve rakipleri arasındaki en kuvvetli iyileşme bu segmenttedir. Kredi karşılıklarındaki sert %87,7 düşüş karlılığı olumlu etkilemiştir.

Yabancı mevduat bankalarında çeyrek bazda %5,1 kar artışı. Çekirdek bankacılık gelirlerindeki artış %56,2 seviyesindedir ve en kuvvetli artış bu segmenttedir. Ücret ve komisyon gelirlerinde artış %15,4 oranında ve rakipleri arasındaki en yüksek seviyededir. Kredi karşılıklarındaki düşüş %58,3 seviyesinde ve piyasa ortalamasının üzerindedir. Net faiz marjı 1Ç24'e göre 213 baz puan toparlanmıştır ve en kuvvetli iyileşme bu segmentte gerçekleşmiştir. Kredi-mevduat makasında çeyrek iyileşme de 170 baz puan seviyesinde kuvvetlidir.

Özel mevduat bankaları çeyrek bazda %64,3 kar daralması ile en zayıf segment. Olumsuz tarafta 16,3 milyar TL ticari zarar ve faaliyet giderlerindeki sert artış karlılığı baskılamıştır. Net faiz marjı sektörde görülen trendin aksine çeyrek bazda 40 baz puan zayıflamıştır ve marjlarda tek zayıflama bu segmentte gerçekleşmiştir. Kredi-mevduat makası ise kredi getirilerindeki sınırlı iyileşme sebebiyle rakiplerindeki trendin aksine 14 baz puan zayıflamıştır.

Katılım bankalarında %24,8 çeyreklik kar artışı. Çekirdek bankacılık gelirlerindeki sert artış, faaliyet giderlerindeki sert düşüş karlılığı desteklemiştir. Marjlar ise 1Ç24'e göre kuvvetli 210 baz puan toparlanmıştır. 600 milyon TL ticari kar da karlılığı desteklemiştir.

Kredi-mevduat makasında 1Ç24'e göre hafif toparlanma. Sektörün net faiz marjı, menkul kıymet getirilerindeki kuvvetli toparlanmaya paralel 1Ç24'e göre 62 baz puan iyileşerek %5,5 seviyesine yükselmiştir. Aylık bazda ise fonlama maliyetlerindeki yüksek seyire paralel 93 baz puan zayıflayarak %5,5'e gerilemiştir. Kredi getirileri 1Ç24'e göre kuvvetli 227 baz puan toparlanırken mevduat maliyetlerinde artış 120 baz puan seviyesinde kalmıştır. Kredi-mevduat makası 82 baz puan toparlanmıştır.

Net ücret ve komisyon gelirleri artış hızında devam eden yavaşlama. NÜK gelirlerinde çeyreklik artış hızı yavaşlayarak 1Ç24'deki %19 seviyesinden %11,5 seviyesine gerilemiştir. Yıllık bazda artış ise Mart ayındaki %178,1 seviyesinden %167,6 seviyesine gerilemiştir. Kamu mevduat bankaları yıllık bazda %147,7 artış ile en zayıf performansa sahiptir. Yabancı mevduat bankaları ise %208,9 yıllık artış ile öne çıkmaktadır.

Toplam kredi riski maliyetinde çeyreklik artış. Sektörün TGA rasyosu, 1Ç24'e 2 baz puan artarak %1,53 seviyesine yükselmiştir. Özel mevduat bankalarında TGA rasyosu yıllık bazda 73 baz puan iyileşerek %1,98 seviyesine gerilemiş ve bu segment aktif kalitesi tarafında en iyi performansı göstermiştir. Toplam kredi riski maliyeti (brüt) 1Ç24'e göre 49 baz puan azalarak 252 baz puan seviyesine gerilemiştir. Kredi riski maliyetinde (brüt) çeyreklik bazda en sert düşüş yabancı mevduat bankalarında olup 58 baz puan seviyesindedir.

2024 beklentiler

Bankalar 2023 yılında, ücret ve komisyon gelirlerindeki tarihi yüksek seviyelerdeki artış ve özellikle yılın ilk yarısındaki yüksek volatilité ortamında oluşan benzeri görülmemiş seviyelerde yüksek kambiyo ve alım-satım karlarının desteği ile yıllık bazda %43,8 seviyesinde kar artışı elde ettiler.

2024 yılında görece düşük volatilité ve ılıman büyüme ortamında bu gelir kalemlerinin normalleşmesini ancak kârlılığı desteklemeye devam etmesini modelliyoruz. Net faiz gelirlerinde ise kredi-mevduat makasında iyileşmenin etkisiyle toparlanma bekliyoruz. 2024 ve 2025 yılında %36 ve %33 kar artışı modelliyoruz. Ortalama özkaynak karlılığının ise 2024 yıl sonunda %31,7 seviyesinde gerçekleşmesini öngörüyoruz.

TL kredi büyümesinin 2024 yılında %40 seviyesine gerilemesini, YP kredilerin hafif artmasını, TL mevduat büyümesinin TL kredi büyümesinin altında gerçekleşmesini bekliyoruz. Ücret ve komisyon gelirlerinde %90, faaliyet giderlerinde ise ortalama enflasyon seviyesinde artış modelliyoruz. Takip ettiğimiz özel bankaların kredi riski maliyetinde (net) 50 baz puan artış bekliyoruz.

Swap maliyetlerine göre düzeltilmiş net faiz marjında yıllık bazda hafif toparlanma bekliyoruz. Marjlarda toparlanmada TL mevduat fiyatlaması ve kredilerin yeniden fiyatlanmasındaki denge belirleyici olacaktır. Kredi-mevduat makasında 1Ç24'ün yılın en zayıf çeyreği olmasını ve büyümede görece yavaş seyir sebebiyle marjlarda toparlanmanın zamana yayılarak her çeyrekte devam etmesini öngörüyoruz.

Bankacılık endeksi son 1 ayda %12,7 değer kazanarak %4,3 değer kazanan BIST100 endeksinden pozitif ayrışmaktadır. Takip ettiğimiz bankalar 2024T 4,0x F/K ve 1,11x F/DD çarpanlarıyla işlem görmektedir. Banka endeksindeki olası geri çekilmelerin orta vadeli yatırımcılar için alım fırsatı olarak değerlendirilmesi gerektiğini düşünüyoruz. Ekonomi yönetiminin normalleşme adımlarındaki sürekliliğin hisse performansında belirleyici olabileceğini öngörüyoruz. **Akbank ve İş Bankası en beğendiğimiz bankalardır.**

Aylık Karşılaştırma	Sektör			Mevduat			Katılım		
	Mart 24	Nisan 24	Aylık	Mart 24	Nisan 24	Aylık	Mart 24	Nisan 24	Aylık
Kar Zarar Tablosu									
Net faiz geliri	93,539	82,392	-11.9%	76,946	64,277	-16.5%	7,454	8,807	18.1%
Net ücret ve komisyon gelirleri	51,275	46,616	-9.1%	47,529	43,969	-7.5%	2,489	1,488	-40.2%
Çekirdek gelirler	144,815	129,009	-10.9%	124,475	108,245	-13.0%	9,943	10,295	3.5%
Temettü gelirleri	3,619	1,743	-51.8%	3,443	1,656	-51.9%	1	0	-
Ticari kar/zarar	-4,913	-36,978	652.7%	-8,415	-36,415	332.7%	3,033	600	-80.2%
Diğer faaliyet gelirleri	40,345	26,367	-34.6%	35,581	24,052	-32.4%	4,306	1,505	-65.0%
Brüt faaliyet gelirleri	183,866	120,141	-34.7%	155,084	97,539	-37.1%	17,283	12,400	-28.3%
Beklenen zarar karşılıkları	33,828	16,489	-51.3%	30,907	14,042	-54.6%	2,202	1,934	-12.2%
Faaliyet giderleri	61,633	60,195	-2.3%	54,810	53,529	-2.3%	4,729	4,803	1.6%
Net faaliyet karı	88,405	43,457	-50.8%	69,366	29,967	-56.8%	10,351	5,663	-45.3%
Vergi karşılığı	9,614	6,258	-34.9%	5,305	3,313	-37.5%	2,605	1,379	-47.1%
Net kar	78,790	37,197	-52.8%	64,059	26,652	-58.4%	7,747	4,284	-44.7%

Kaynak: BDDK, Şeker Yatırım Araştırma

Aylık Karşılaştırma	Özel Mevduat			Kamu Mevduat			Yabancı Mevduat		
	Mart 24	Nisan 24	Aylık	Mart 24	Nisan 24	Aylık	Mart 24	Nisan 24	Aylık
Kar Zarar Tablosu									
Net faiz geliri	28,918	20,935	-27.6%	25,053	17,415	-30.5%	22,974	25,927	12.9%
Net ücret ve komisyon gelirleri	20,028	18,258	-8.8%	14,307	12,844	-10.2%	13,194	12,867	-2.5%
Çekirdek gelirler	48,947	39,193	-19.9%	39,360	30,259	-23.1%	36,169	38,794	7.3%
Temettü gelirleri	2,533	1,639	-35.3%	851	0	-	59	17	-70.8%
Ticari kar/zarar	-1,996	-16,250	714.3%	-8,247	-13,223	60.3%	1,828	-6,943	-479.9%
Diğer faaliyet gelirleri	15,784	5,333	-66.2%	10,217	10,065	-1.5%	9,580	8,654	-9.7%
Brüt faaliyet gelirleri	65,268	29,915	-54.2%	42,181	27,101	-35.8%	47,635	40,522	-14.9%
Beklenen zarar karşılıkları	9,717	6,976	-28.2%	11,530	1,722	-85.1%	9,660	5,344	-44.7%
Faaliyet giderleri	22,372	22,772	1.8%	17,465	16,070	-8.0%	14,973	14,687	-1.9%
Net faaliyet karı	33,179	166	-99.5%	13,185	9,309	-29.4%	23,002	20,492	-10.9%
Vergi karşılığı	3,497	-2,410	-168.9%	-3,091	1,251	-140.5%	4,899	4,473	-8.7%
Net kar	29,682	2,576	-91.3%	16,276	8,058	-50.5%	18,101	16,017	-11.5%

Kaynak: BDDK, Şeker Yatırım Araştırma

Çeyreksel Karşılaştırma	Sektör			Mevduat			Katılım		
	Ocak 24	Nisan 24	Çeyrek	Ocak 24	Nisan 24	Çeyrek	Ocak 24	Nisan 24	Çeyrek
Kar Zarar Tablosu									
Net faiz geliri	53,944	82,392	52.7%	41,805	64,277	53.8%	4,623	8,807	90.5%
Net ücret ve komisyon gelirleri	41,797	46,616	11.5%	38,823	43,969	13.3%	2,014	1,488	-26.1%
Çekirdek gelirler	95,741	129,009	34.7%	80,628	108,245	34.3%	6,637	10,295	55.1%
Temettü gelirleri	2,858	1,743	-39.0%	2,858	1,656	-42.0%	0	0	-
Ticari kar/zarar	-11,728	-36,978	215.3%	-13,178	-36,415	176.3%	2,083	600	-71.2%
Diğer faaliyet gelirleri	46,435	26,367	-43.2%	41,136	24,052	-41.5%	4,749	1,505	-68.3%
Brüt faaliyet gelirleri	133,307	120,141	-9.9%	111,444	97,539	-12.5%	13,469	12,400	-7.9%
Beklenen zarar karşılıkları	44,569	16,489	-63.0%	39,763	14,042	-64.7%	3,638	1,934	-46.9%
Faaliyet giderleri	58,465	60,195	3.0%	51,173	53,529	4.6%	5,551	4,803	-13.5%
Net faaliyet karı	30,272	43,457	43.6%	20,508	29,967	46.1%	4,280	5,663	32.3%
Vergi karşılığı	-1,715	6,258	-464.9%	-3,636	3,313	-191.1%	847	1,379	62.7%
Net kar	31,987	37,197	16.3%	24,145	26,652	10.4%	3,433	4,284	24.8%

Kaynak: BDDK, Şeker Yatırım Araştırma

Çeyreksel Karşılaştırma	Özel Mevduat			Kamu Mevduat			Yabancı Mevduat		
	Ocak 24	Nisan 24	Çeyrek	Ocak 24	Nisan 24	Çeyrek	Ocak 24	Nisan 24	Çeyrek
Kar Zarar Tablosu									
Net faiz geliri	17,556	20,935	19.2%	10,562	17,415	64.9%	13,686	25,927	89.4%
Net ücret ve komisyon gelirleri	15,926	18,258	14.6%	11,746	12,844	9.4%	11,151	12,867	15.4%
Çekirdek gelirler	33,483	39,193	17.1%	22,308	30,259	35.6%	24,837	38,794	56.2%
Temettü gelirleri	2,788	1,639	-41.2%	0	0	-	70	17	-75.6%
Ticari kar/zarar	-6,374	-16,250	154.9%	-7,475	-13,223	76.9%	671	-6,943	-1134.8%
Diğer faaliyet gelirleri	10,420	5,333	-48.8%	12,111	10,065	-16.9%	18,605	8,654	-53.5%
Brüt faaliyet gelirleri	40,316	29,915	-25.8%	26,944	27,101	0.6%	44,183	40,522	-8.3%
Beklenen zarar karşılıkları	12,943	6,976	-46.1%	14,004	1,722	-87.7%	12,816	5,344	-58.3%
Faaliyet giderleri	19,170	22,772	18.8%	17,406	16,070	-7.7%	14,597	14,687	0.6%
Net faaliyet karı	8,203	166	-98.0%	-4,465	9,309	-308.5%	16,771	20,492	22.2%
Vergi karşılığı	984	-2,410	-345.0%	-6,150	1,251	-120.3%	1,530	4,473	192.3%
Net kar	7,219	2,576	-64.3%	1,685	8,058	378.3%	15,241	16,017	5.1%

Kaynak: BDDK, Şeker Yatırım Araştırma

Kümülatif Karşılaştırma	Sektör			Mevduat			Katılım		
	Nisan 23	Nisan 24	Yıllık	Nisan 23	Nisan 24	Yıllık	Nisan 23	Nisan 24	Yıllık
Kar Zarar Tablosu									
Net faiz geliri	189,684	297,062	56.6%	157,889	238,166	50.8%	20,727	25,334	22.2%
Net ücret ve komisyon gelirleri	68,296	182,781	167.6%	61,444	170,394	177.3%	4,554	7,975	75.1%
Çekirdek gelirler	257,980	479,843	86.0%	219,333	408,560	86.3%	25,281	33,309	31.8%
Temettü gelirleri	3,720	10,973	195.0%	3,660	10,711	192.7%	0	1	0.0%
Ticari kar/zarar	58,877	-69,551	-218.1%	48,901	-74,757	-252.9%	8,156	6,931	-15.0%
Diğer faaliyet gelirleri	114,512	152,962	33.6%	106,001	136,493	28.8%	7,082	14,283	101.7%
Brüt faaliyet gelirleri	435,089	574,228	32.0%	377,895	481,008	27.3%	40,520	54,525	34.6%
Beklenen zarar karşılıkları	87,445	125,670	43.7%	75,599	111,497	47.5%	10,815	11,061	2.3%
Faaliyet giderleri	134,183	240,918	79.5%	119,583	213,340	78.4%	11,394	20,156	76.9%
Net faaliyet karı	170,422	207,636	21.8%	141,694	156,165	10.2%	18,311	23,308	27.3%
Vergi karşılığı	25,723	16,914	-34.2%	20,496	6,111	-70.2%	3,346	5,341	59.6%
Net kar	144,699	190,721	31.8%	121,199	150,054	23.8%	13,950	17,967	28.8%

Kaynak: BDDK, Şeker Yatırım Araştırma

Kümülatif Karşılaştırma	Özel Mevduat			Kamu Mevduat			Yabancı Mevduat		
	Nisan 23	Nisan 24	Yıllık	Nisan 23	Nisan 24	Yıllık	Nisan 23	Nisan 24	Yıllık
Kar Zarar Tablosu									
Net faiz geliri	66,404	87,164	31.3%	49,578	71,777	44.8%	41,907	79,224	89.0%
Net ücret ve komisyon gelirleri	25,172	70,940	181.8%	20,560	50,926	147.7%	15,712	48,527	208.9%
Çekirdek gelirler	91,576	158,104	72.6%	70,138	122,704	74.9%	57,619	127,752	121.7%
Temettü gelirleri	3,239	9,714	199.9%	23	851	3636.1%	398	146	-63.3%
Ticari kar/zarar	25,365	-32,495	-228.1%	5,397	-36,901	-783.7%	18,140	-5,360	-129.5%
Diğer faaliyet gelirleri	22,343	43,380	94.2%	52,876	41,520	-21.5%	30,782	51,594	67.6%
Brüt faaliyet gelirleri	142,522	178,702	25.4%	128,434	128,174	-0.2%	106,938	174,132	62.8%
Beklenen zarar karşılıkları	24,530	42,276	72.3%	23,865	33,113	38.7%	27,204	36,108	32.7%
Faaliyet giderleri	48,642	87,629	80.2%	40,331	66,971	66.1%	30,610	58,739	91.9%
Net faaliyet karı	67,846	48,796	-28.1%	25,075	28,090	12.0%	48,774	79,278	62.5%
Vergi karşılığı	12,678	1,717	-86.5%	3,458	-7,096	-305.2%	4,359	11,490	163.6%
Net kar	55,167	47,080	-14.7%	21,616	35,186	62.8%	44,415	67,789	52.6%

Kaynak: BDDK, Şeker Yatırım Araştırma

Tablo 1: Segment bazında Kar/Zarar kalemleri

						Kümülatif			Çeyreksel		
	Mart 23	Mart 24	Nisan 24	Aylık	Yıllık	Nisan 23	Nisan 24	Yıllık	1Ç24	2Ç24 (*)	Çeyreksel
Net faiz geliri											
Sektör	52,251	93,539	82,392	-11.9%	95.1%	189,684	297,062	56.6%	214,670	247,177	15.1%
Özel Mevduat	19,741	28,918	20,935	-27.6%	51.6%	66,404	87,164	31.3%	66,229	62,805	-5.2%
Kamu Mevduat	13,625	25,053	17,415	-30.5%	73.3%	49,578	71,777	44.8%	43,800	52,245	19.3%
Yabancı Mevduat	8,783	22,974	25,927	12.9%	157.6%	41,907	79,224	89.0%	53,298	77,780	45.9%
Katılım	7,188	7,454	8,807	18.1%	71.7%	20,727	25,334	22.2%	16,527	26,420	59.9%
Net ücret ve komisyon gelirleri											
Sektör	19,043	51,275	46,616	-9.1%	141.1%	68,296	182,781	167.6%	136,165	139,849	2.7%
Özel Mevduat	6,712	20,028	18,258	-8.8%	149.2%	25,172	70,940	181.8%	52,682	54,774	4.0%
Kamu Mevduat	5,756	14,307	12,844	-10.2%	130.9%	20,560	50,926	147.7%	26,337	38,532	46.3%
Yabancı Mevduat	4,529	13,194	12,867	-2.5%	194.5%	15,712	48,527	208.9%	35,660	38,601	8.2%
Katılım	1,346	2,489	1,888	-40.2%	5.9%	4,554	7,975	75.1%	6,487	4,463	-31.2%
Kambiyo kar/zararı											
Sektör	-1,434	-14,849	45,319	-405.2%	147.3%	33,940	32,608	-3.9%	-12,711	135,957	-1169.6%
Özel Mevduat	-2,947	-13,218	30,691	-332.2%	489.9%	9,586	16,269	69.7%	-14,422	92,072	-738.4%
Kamu Mevduat	-2,004	22	3,713	17074.7%	99.4%	1,360	7,082	420.6%	1,955	11,139	469.7%
Yabancı Mevduat	2,667	1,072	8,038	649.7%	1.7%	14,839	12,238	-17.5%	4,201	24,113	474.0%
Katılım	127	-1,720	3,503	-303.6%	31.2%	6,624	1,207	-81.8%	-2,296	10,508	-557.7%
Sermaye piyasası işlem kar/zararı											
Sektör	13,705	9,936	-82,297	-928.2%	-1587.3%	24,937	-102,159	-509.7%	-19,862	-246,890	-1143.0%
Özel Mevduat	7,582	11,223	-46,941	-518.3%	-835.2%	15,778	-48,764	-409.1%	-1,823	-140,822	-7624.6%
Kamu Mevduat	4,068	-8,269	-16,936	-104.8%	-1053.5%	4,037	-43,984	-1189.6%	-18,159	-50,807	-179.8%
Yabancı Mevduat	792	755	-14,980	-2082.9%	341.7%	3,301	-17,598	-633.1%	-2,618	-44,940	-1616.5%
Katılım	1,580	4,753	-2,903	-161.1%	-687.6%	1,532	5,724	273.5%	8,627	-8,709	-200.9%
Ticari kar/zarar											
Sektör	12,271	-4,913	-36,978	652.7%	-255.0%	58,877	-69,551	-218.1%	-32,573	-110,933	240.6%
Özel Mevduat	4,635	-1,996	-16,250	714.3%	-240.2%	25,365	-32,495	-228.1%	-16,245	-48,751	200.1%
Kamu Mevduat	2,064	-8,247	-13,223	60.3%	-463.4%	5,397	-36,901	-783.7%	-16,204	-39,668	144.8%
Yabancı Mevduat	3,459	1,828	-6,943	-479.9%	-253.9%	18,140	-5,360	-129.5%	1,583	-20,828	-1416.1%
Katılım	1,707	3,033	600	-80.2%	-81.1%	8,156	6,931	-15.0%	6,332	1,799	-71.6%
Faaliyet giderleri											
Sektör	33,090	61,633	60,195	-2.3%	82.9%	134,183	240,918	79.5%	180,723	180,585	-0.1%
Özel Mevduat	11,457	22,372	22,772	1.8%	73.5%	48,642	87,629	80.2%	64,857	68,317	5.3%
Kamu Mevduat	8,575	17,465	16,070	-8.0%	60.1%	40,331	66,971	66.1%	33,495	48,210	43.9%
Yabancı Mevduat	8,607	14,973	14,687	-1.9%	104.1%	30,610	58,739	91.9%	44,052	44,061	0.0%
Katılım	4,315	4,729	4,803	1.6%	184.9%	11,394	20,156	76.9%	15,353	14,410	-6.1%
Kredi karşılıkları öncesi faaliyet karı											
Sektör	104,244	122,233	59,946	-51.0%	-11.1%	300,907	333,310	10.8%	273,364	179,838	-34.2%
Özel Mevduat	30,177	42,896	7,143	-83.3%	-70.5%	93,880	91,073	-3.0%	83,930	21,429	-74.5%
Kamu Mevduat	44,779	24,715	11,031	-55.4%	-19.8%	88,104	61,203	-30.5%	40,633	33,093	-18.6%
Yabancı Mevduat	17,751	32,662	25,835	-20.9%	58.2%	76,328	115,392	51.2%	89,557	77,506	-13.5%
Katılım	7,430	12,554	7,596	-39.5%	-15.6%	29,126	34,369	18.0%	26,772	22,789	-14.9%
Özel karşılıklar (3. Aşama)											
Sektör	3,468	10,506	7,632	-27.4%	-12.0%	18,658	37,212	99.4%	29,580	22,896	-22.6%
Özel Mevduat	1,558	3,892	3,300	-15.2%	-24.3%	8,981	16,602	84.9%	13,302	9,901	-25.6%
Kamu Mevduat	929	1,994	1,372	-31.2%	-26.7%	4,264	6,521	52.9%	3,259	4,115	26.2%
Yabancı Mevduat	579	3,770	2,308	-38.8%	61.7%	3,197	9,997	212.7%	7,689	6,923	-10.0%
Katılım	376	771	632	-18.1%	-37.6%	2,130	3,716	74.4%	3,084	1,896	-38.5%
Genel karşılıklar (1. ve 2. Aşama)											
Sektör	14,225	17,877	4,590	-74.3%	-21.8%	53,853	67,914	26.1%	63,324	13,770	-78.3%
Özel Mevduat	6,656	4,160	2,345	-43.6%	1634.3%	10,293	18,866	83.3%	16,521	7,035	-57.4%
Kamu Mevduat	-1,298	8,265	-384	-104.6%	-114.4%	17,009	22,727	33.6%	12,356	-1,152	-109.3%
Yabancı Mevduat	6,827	4,634	2,281	-50.8%	-1.5%	19,635	21,815	11.1%	19,535	6,842	-65.0%
Katılım	2,011	601	219	-63.6%	-69.0%	6,694	3,575	-46.6%	3,356	657	-80.4%
Beklenen zarar karşılıkları											
Sektör	23,306	33,828	16,489	-51.3%	-3.0%	87,445	125,670	43.7%	109,181	49,467	-54.7%
Özel Mevduat	10,701	9,717	6,976	-28.2%	50.2%	24,530	42,276	72.3%	35,300	20,929	-40.7%
Kamu Mevduat	-96	11,530	1,722	-85.1%	-67.4%	23,865	33,113	38.7%	17,387	5,166	-70.3%
Yabancı Mevduat	9,799	9,660	5,344	-44.7%	30.9%	27,204	36,108	32.7%	30,764	16,031	-47.9%
Katılım	2,790	2,202	1,934	-12.2%	-24.8%	10,815	11,061	2.3%	9,127	5,801	-36.4%
Net kar											
Sektör	40,531	78,790	37,197	-52.8%	-3.6%	144,699	190,721	31.8%	153,524	111,592	-27.3%
Özel Mevduat	17,450	29,682	2,576	-91.3%	-81.4%	55,167	47,080	-14.7%	44,503	7,729	-82.6%
Kamu Mevduat	6,664	16,276	8,058	-50.5%	28.3%	21,616	35,186	62.8%	25,443	24,175	-5.0%
Yabancı Mevduat	10,763	18,101	16,017	-11.5%	55.2%	44,415	67,789	52.6%	51,772	48,051	-7.2%
Katılım	3,377	7,747	4,284	-44.7%	-13.7%	13,950	17,967	28.8%	13,683	12,852	-6.1%

Kaynak: BDDK, Şeker Yatırım Araştırma (*) Çeyrekleştirilmiş rakamlar

Tablo 2: Segment bazında karlılık rasyoları

Ortalama aktif getirisi						Kümülatif			Çeyrekssel		
	Mart 23	Mart 24	Nisan 24	Aylık	Yıllık	Nisan 23	Nisan 24	Yıllık	1Ç24	2Ç24 (*)	Çeyrekssel
Sektör	3.2%	3.8%	1.7%	-2.08%	-1.19%	2.9%	2.3%	-0.55%	2.5%	1.8%	-0.74%
Özel Mevduat	4.9%	5.1%	0.4%	-4.66%	-3.37%	3.9%	2.0%	-1.89%	2.6%	0.4%	-2.14%
Kamu Mevduat	1.4%	2.1%	1.0%	-1.11%	-0.21%	1.1%	1.2%	0.03%	1.1%	1.0%	-0.09%
Yabancı Mevduat	4.3%	4.3%	3.7%	-0.62%	-0.28%	4.4%	4.1%	-0.38%	4.1%	3.7%	-0.41%
Katılım	3.2%	4.4%	2.4%	-2.01%	-2.15%	3.3%	2.6%	-0.76%	2.6%	2.4%	-0.20%
Ortalama özkaynak getirisi	Mart 23	Mart 24	Nisan 24	Aylık	Yıllık	Nisan 23	Nisan 24	Yıllık	1Ç24	2Ç24 (*)	Çeyrekssel
Sektör	36.5%	50.8%	21.2%	-29.64%	-12.44%	31.9%	27.8%	-4.10%	30.5%	21.0%	-9.42%
Özel Mevduat	46.8%	60.8%	4.3%	-56.56%	-32.51%	34.9%	20.6%	-14.28%	26.7%	4.3%	-22.39%
Kamu Mevduat	18.4%	34.3%	15.4%	-18.91%	-0.35%	15.2%	17.2%	1.98%	16.7%	15.4%	-1.29%
Yabancı Mevduat	45.2%	48.7%	41.3%	-7.39%	-1.64%	46.1%	43.6%	-2.53%	45.1%	40.3%	-4.78%
Katılım	53.5%	80.0%	38.2%	-41.78%	-41.46%	52.8%	40.0%	-12.80%	41.1%	37.5%	-3.63%
Net faiz marjı	Mart 23	Mart 24	Nisan 24	Aylık	Yıllık	Nisan 23	Nisan 24	Yıllık	1Ç24	2Ç24 (*)	Çeyrekssel
Sektör	5.6%	6.4%	5.5%	-0.93%	1.19%	5.09%	5.10%	0.01%	4.91%	5.53%	0.62%
Özel Mevduat	6.7%	5.9%	4.1%	-1.79%	-0.40%	5.62%	4.46%	-1.16%	4.54%	4.14%	-0.40%
Kamu Mevduat	3.1%	3.7%	2.5%	-1.22%	0.33%	2.87%	2.67%	-0.20%	2.18%	2.54%	0.36%
Yabancı Mevduat	4.0%	6.3%	6.9%	0.65%	2.58%	4.74%	5.46%	0.72%	4.88%	7.01%	2.13%
Katılım	7.8%	4.8%	5.7%	0.83%	0.37%	5.59%	4.13%	-1.46%	3.59%	5.68%	2.10%
Kredi getirisi (TL)	Mart 23	Mart 24	Nisan 24	Aylık	Yıllık	Nisan 23	Nisan 24	Yıllık	1Ç24	2Ç24 (*)	Çeyrekssel
Sektör	16.7%	42.4%	42.6%	0.19%	26.77%	16.0%	38.3%	22.37%	37.5%	41.7%	4.21%
Özel Mevduat	19.2%	41.9%	41.0%	-0.86%	23.35%	18.0%	37.9%	19.94%	37.1%	40.5%	3.40%
Kamu Mevduat	14.0%	42.0%	43.1%	1.02%	29.53%	13.6%	38.2%	24.63%	24.6%	42.0%	17.32%
Yabancı Mevduat	19.2%	44.7%	44.7%	0.05%	26.49%	18.1%	40.4%	22.31%	39.3%	44.1%	4.81%
Katılım	18.3%	44.3%	44.3%	0.01%	27.17%	17.9%	39.3%	21.39%	38.4%	42.9%	4.47%
Mevduat maliyeti (TL)	Mart 23	Mart 24	Nisan 24	Aylık	Yıllık	Nisan 23	Nisan 24	Yıllık	1Ç24	2Ç24 (*)	Çeyrekssel
Sektör	16.6%	43.1%	44.2%	1.17%	27.84%	15.3%	39.1%	23.85%	30.3%	32.4%	2.12%
Özel Mevduat	17.3%	41.2%	43.9%	2.70%	25.94%	16.2%	38.1%	21.91%	29.2%	32.6%	3.38%
Kamu Mevduat	16.1%	43.9%	45.1%	1.16%	29.14%	15.0%	40.0%	24.92%	21.4%	32.8%	11.39%
Yabancı Mevduat	18.0%	45.3%	44.2%	-1.11%	27.50%	15.6%	40.3%	24.69%	31.0%	32.2%	1.23%
Katılım	13.9%	39.4%	40.9%	1.55%	27.65%	13.3%	35.7%	22.37%	28.1%	30.1%	1.97%
Kredi-mevduat makası (TL)	Mart 23	Mart 24	Nisan 24	Aylık	Yıllık	Nisan 23	Nisan 24	Yıllık	1Ç24	2Ç24 (*)	Çeyrekssel
Sektör	0.1%	-0.5%	-1.2%	-0.67%	-0.65%	0.6%	-0.6%	-1.16%	5.6%	7.1%	1.49%
Özel Mevduat	1.5%	0.4%	-2.0%	-2.48%	-1.75%	1.5%	-0.1%	-1.67%	6.1%	6.0%	-0.14%
Kamu Mevduat	-1.9%	-1.3%	-1.4%	-0.09%	0.69%	-1.3%	-1.3%	0.03%	2.7%	6.9%	4.23%
Yabancı Mevduat	1.0%	-0.4%	0.4%	0.80%	-0.96%	2.2%	0.1%	-2.08%	6.3%	9.0%	2.64%
Katılım	3.9%	3.6%	2.4%	-1.13%	-1.01%	4.1%	2.7%	-1.39%	8.0%	9.8%	1.79%
Kredi getirisi (YP)	Mart 23	Mart 24	Nisan 24	Aylık	Yıllık	Nisan 23	Nisan 24	Yıllık	1Ç24	2Ç24 (*)	Çeyrekssel
Sektör	8.2%	9.8%	8.3%	-1.50%	0.06%	7.7%	8.9%	1.25%	9.0%	8.5%	-0.51%
Özel Mevduat	8.9%	10.3%	8.4%	-1.83%	0.23%	8.0%	9.2%	1.25%	9.4%	8.6%	-0.81%
Kamu Mevduat	8.0%	9.7%	8.2%	-1.51%	-0.33%	7.7%	8.8%	1.06%	6.1%	8.4%	2.32%
Yabancı Mevduat	8.9%	10.0%	8.4%	-1.57%	-0.56%	8.2%	9.0%	0.79%	9.0%	8.5%	-0.50%
Katılım	6.7%	8.7%	7.9%	-0.75%	1.23%	6.3%	8.1%	1.83%	8.1%	8.2%	0.10%
Mevduat maliyeti (YP)	Mart 23	Mart 24	Nisan 24	Aylık	Yıllık	Nisan 23	Nisan 24	Yıllık	1Ç24	2Ç24 (*)	Çeyrekssel
Sektör	1.2%	1.1%	0.7%	-0.35%	-0.63%	1.2%	1.1%	-0.14%	1.1%	0.8%	-0.37%
Özel Mevduat	1.2%	1.3%	0.4%	-0.85%	-1.00%	1.0%	1.1%	0.06%	1.2%	0.5%	-0.78%
Kamu Mevduat	1.7%	1.1%	1.0%	-0.16%	-0.94%	1.8%	1.2%	-0.57%	0.7%	1.0%	0.22%
Yabancı Mevduat	0.4%	0.4%	0.3%	-0.07%	0.02%	0.4%	0.4%	0.00%	0.4%	0.3%	-0.09%
Katılım	1.2%	1.6%	1.4%	-0.21%	0.26%	1.1%	1.6%	0.50%	1.6%	1.4%	-0.19%
Kredi-mevduat makası (YP)	Mart 23	Mart 24	Nisan 24	Aylık	Yıllık	Nisan 23	Nisan 24	Yıllık	1Ç24	2Ç24 (*)	Çeyrekssel
Sektör	6.9%	8.6%	7.5%	-1.11%	0.73%	6.4%	7.8%	1.38%	7.8%	7.7%	-0.11%
Özel Mevduat	7.7%	8.8%	7.9%	-0.90%	1.29%	6.9%	8.1%	1.17%	8.1%	8.1%	0.04%
Kamu Mevduat	6.2%	8.5%	7.2%	-1.32%	0.66%	5.9%	7.5%	1.64%	5.3%	7.4%	2.07%
Yabancı Mevduat	8.5%	9.6%	8.1%	-1.50%	-0.58%	7.7%	8.5%	0.79%	8.6%	8.2%	-0.40%
Katılım	5.5%	7.0%	6.4%	-0.52%	0.94%	5.1%	6.4%	1.28%	6.3%	6.6%	0.30%
Kredi getirisi (TL+YP)	Mart 23	Mart 24	Nisan 24	Aylık	Yıllık	Nisan 23	Nisan 24	Yıllık	1Ç24	2Ç24 (*)	Çeyrekssel
Sektör	14.1%	30.7%	29.9%	-0.73%	16.39%	13.4%	28.0%	14.64%	27.5%	29.8%	2.27%
Özel Mevduat	16.1%	31.7%	30.4%	-1.36%	15.49%	14.9%	28.9%	13.97%	28.4%	30.3%	1.90%
Kamu Mevduat	12.5%	31.6%	31.3%	-0.32%	18.98%	12.1%	29.0%	16.94%	19.0%	31.1%	12.09%
Yabancı Mevduat	15.7%	31.9%	31.3%	-0.59%	16.08%	14.8%	29.1%	14.31%	28.4%	31.2%	2.77%
Katılım	14.7%	30.6%	29.8%	-0.85%	15.73%	14.2%	27.7%	13.46%	27.1%	29.5%	2.34%
Mevduat maliyeti (TL+YP)	Mart 23	Mart 24	Nisan 24	Aylık	Yıllık	Nisan 23	Nisan 24	Yıllık	1Ç24	2Ç24 (*)	Çeyrekssel
Sektör	10.0%	23.6%	24.0%	0.40%	13.91%	9.1%	22.4%	13.26%	18.9%	20.2%	1.20%
Özel Mevduat	9.7%	22.2%	23.2%	0.99%	12.88%	9.0%	21.2%	12.26%	17.9%	19.8%	1.90%
Kamu Mevduat	10.3%	24.9%	25.5%	0.60%	15.06%	9.5%	23.7%	14.16%	13.6%	21.1%	7.55%
Yabancı Mevduat	10.6%	25.3%	24.5%	-0.77%	14.40%	9.1%	23.5%	14.38%	19.8%	20.5%	0.67%
Katılım	8.0%	18.8%	19.0%	0.17%	11.17%	7.5%	17.7%	10.21%	15.5%	16.4%	0.89%

Kaynak: BDDK, Şeker Yatırım Araştırma (*) Çeyreksselleştirilmiş rakamlar

Tablo 3: Segment bazında karlılık rasyoları

						Kümülatif			Çeyreksel		
	Mart 23	Mart 24	Nisan 24	Aylık	Yıllık	Nisan 23	Nisan 24	Yıllık	1Ç24	2Ç24 (*)	Çeyreksel
Kredi-mevduat makası (TL+YP)											
Sektör	3.7%	5.7%	4.8%	-0.93%	1.65%	3.9%	4.6%	0.70%	7.2%	8.0%	0.82%
Özel Mevduat	5.8%	7.8%	5.8%	-1.97%	1.70%	5.5%	6.3%	0.86%	8.9%	8.8%	-0.14%
Kamu Mevduat	2.0%	5.4%	4.7%	-0.76%	2.91%	2.3%	4.3%	1.98%	4.8%	8.2%	3.45%
Yabancı Mevduat	4.6%	5.3%	5.5%	0.18%	0.81%	5.2%	4.5%	-0.66%	7.1%	8.8%	1.70%
Katılım	6.2%	9.9%	9.1%	-0.87%	3.29%	6.2%	8.4%	2.22%	10.0%	11.2%	1.17%
Menkul kıymet getirisi (TL)											
Sektör	43.5%	57.8%	54.4%	-3.47%	20.90%	35.0%	49.1%	14.14%	48.1%	53.1%	4.98%
Özel Mevduat	52.1%	65.9%	56.7%	-9.12%	15.45%	40.5%	53.0%	12.52%	52.1%	55.7%	3.64%
Kamu Mevduat	38.6%	57.0%	57.7%	0.63%	29.35%	32.4%	50.8%	18.42%	32.5%	55.8%	23.32%
Yabancı Mevduat	33.6%	49.7%	50.4%	0.71%	18.14%	31.6%	45.6%	13.99%	43.8%	49.4%	5.59%
Katılım	63.2%	47.0%	38.3%	-8.72%	3.63%	35.5%	33.8%	-1.76%	33.9%	37.3%	3.41%
Menkul kıymet getirisi (YP)											
Sektör	6.0%	6.7%	6.0%	-0.68%	0.23%	5.6%	6.2%	0.63%	6.2%	6.0%	-0.16%
Özel Mevduat	6.2%	6.0%	6.1%	0.11%	0.02%	6.0%	6.0%	-0.02%	5.8%	6.2%	0.35%
Kamu Mevduat	5.8%	6.9%	5.9%	-0.98%	0.28%	5.2%	6.2%	0.99%	4.2%	5.9%	1.65%
Yabancı Mevduat	6.5%	6.8%	6.3%	-0.46%	-0.11%	6.3%	6.5%	0.19%	6.4%	6.3%	-0.16%
Katılım	5.2%	6.5%	5.4%	-1.12%	0.81%	4.8%	5.7%	0.89%	6.0%	5.3%	-0.61%
Menkul kıymet getirisi (TL+YP)											
Sektör	35.4%	48.0%	45.6%	-2.33%	19.45%	27.9%	40.4%	12.55%	39.5%	44.4%	4.90%
Özel Mevduat	43.2%	56.5%	47.7%	-8.75%	14.53%	32.6%	44.4%	11.84%	43.7%	46.7%	2.96%
Kamu Mevduat	30.9%	47.0%	48.9%	1.95%	27.40%	25.8%	42.0%	16.18%	27.1%	47.2%	20.05%
Yabancı Mevduat	25.4%	40.2%	41.5%	1.28%	17.19%	23.8%	36.7%	12.92%	35.1%	40.6%	5.47%
Katılım	55.2%	38.0%	31.2%	-6.81%	2.45%	29.4%	26.6%	-2.75%	26.4%	30.4%	3.97%
Faaliyet giderleri/Gelir											
Sektör	24.1%	33.5%	50.1%	16.58%	17.31%	30.8%	42.0%	11.11%	39.8%	50.1%	10.30%
Özel Mevduat	27.5%	34.3%	76.1%	41.85%	41.00%	34.1%	49.0%	14.91%	43.6%	76.1%	32.53%
Kamu Mevduat	16.1%	41.4%	59.3%	17.89%	17.11%	31.4%	52.3%	20.85%	45.2%	59.3%	14.11%
Yabancı Mevduat	32.7%	31.4%	36.2%	4.81%	5.65%	28.6%	33.7%	5.11%	33.0%	36.2%	3.27%
Katılım	36.7%	27.4%	38.7%	11.38%	22.96%	28.1%	37.0%	8.85%	36.4%	38.7%	2.29%
Faaliyet giderleri/Krediler											
Sektör	4.7%	5.7%	5.4%	-0.29%	0.96%	4.4%	5.4%	0.95%	5.5%	5.4%	-0.09%
Özel Mevduat	6.1%	7.6%	7.5%	-0.13%	0.71%	6.2%	7.2%	0.97%	7.2%	7.4%	0.23%
Kamu Mevduat	3.1%	4.3%	3.8%	-0.44%	0.45%	3.3%	4.0%	0.64%	2.7%	3.8%	1.09%
Yabancı Mevduat	6.2%	6.7%	6.4%	-0.31%	1.44%	5.2%	6.4%	1.25%	6.5%	6.4%	-0.06%
Katılım	7.5%	5.7%	5.7%	-0.02%	2.84%	4.8%	6.0%	1.28%	6.1%	5.8%	-0.34%
Faaliyet giderleri/Aktifler											
Sektör	2.5%	2.9%	2.7%	-0.15%	0.31%	2.4%	2.7%	0.29%	2.8%	2.7%	-0.04%
Özel Mevduat	3.1%	3.7%	3.6%	-0.06%	0.15%	3.2%	3.5%	0.28%	3.5%	3.6%	0.12%
Kamu Mevduat	1.7%	2.2%	2.0%	-0.24%	0.07%	1.9%	2.1%	0.17%	1.4%	2.0%	0.58%
Yabancı Mevduat	3.3%	3.4%	3.3%	-0.16%	0.59%	2.8%	3.3%	0.44%	3.3%	3.2%	-0.05%
Katılım	3.9%	2.6%	2.6%	0.00%	1.10%	2.5%	2.7%	0.25%	2.8%	2.6%	-0.17%
Ücret ve komisyon gelirleri (net)/Aktifler											
Sektör	1.5%	2.5%	2.2%	-0.29%	0.72%	1.3%	2.1%	0.85%	2.1%	2.1%	0.03%
Özel Mevduat	1.9%	3.4%	3.0%	-0.42%	1.00%	1.7%	2.9%	1.19%	2.9%	3.0%	0.06%
Kamu Mevduat	1.2%	1.9%	1.6%	-0.25%	0.54%	1.0%	1.6%	0.62%	1.1%	1.6%	0.50%
Yabancı Mevduat	1.8%	3.1%	2.9%	-0.17%	1.29%	1.5%	2.7%	1.28%	2.7%	2.9%	0.18%
Katılım	1.3%	1.4%	0.8%	-0.57%	-0.44%	1.0%	1.1%	0.09%	1.2%	0.8%	-0.37%
Ücret ve komisyon gelirleri (net)/Faaliyet giderleri											
Sektör	57.5%	83.2%	77.4%	-5.75%	18.69%	50.9%	75.9%	24.97%	75.3%	77.4%	2.10%
Özel Mevduat	58.6%	89.5%	80.2%	-9.35%	24.36%	51.8%	81.0%	29.20%	81.2%	80.2%	-1.05%
Kamu Mevduat	67.1%	81.9%	79.9%	-1.99%	24.51%	51.0%	76.0%	25.06%	78.6%	79.9%	1.30%
Yabancı Mevduat	52.6%	88.1%	87.6%	-0.51%	26.90%	51.3%	82.6%	31.29%	81.0%	87.6%	6.66%
Katılım	31.2%	52.6%	31.0%	-21.66%	-52.34%	40.0%	39.6%	-0.40%	42.3%	31.0%	-11.28%

Kaynak: BDDK, Şeker Yatırım Araştırma (*) Çeyrekleştirilmiş rakamlar

Tablo 4: Segment bazında bilanço rasyoları

	Mart 23	Mart 24	Nisan 24	Aylık	Yıl Başı	Nisan 23	Nisan 24	Yıllık	1Ç24	2Ç24 (*)	Çeyreksel
Krediler											
Sektör	8,517	12,930	13,147	1.68%	12.59%	8,911	13,147	47.54%	12,930	13,147	1.68%
Özel Mevduat	2,221	3,501	3,570	1.98%	16.33%	2,300	3,570	55.24%	3,501	3,570	1.98%
Kamu Mevduat	3,414	4,888	5,000	2.29%	10.12%	3,603	5,000	38.77%	4,888	5,000	2.29%
Yabancı Mevduat	1,655	2,655	2,680	0.92%	13.91%	1,742	2,680	53.86%	2,655	2,680	0.92%
Katılım	681	985	980	-0.51%	8.17%	706	980	38.73%	985	980	-0.51%
TL Krediler											
Sektör	5,995	8,592	8,617	0.29%	9.16%	6,353	8,617	35.65%	8,592	8,617	0.29%
Özel Mevduat	1,580	2,461	2,485	0.98%	14.56%	1,651	2,485	50.50%	2,461	2,485	0.98%
Kamu Mevduat	2,602	3,418	3,415	-0.10%	3.79%	2,781	3,415	22.78%	3,418	3,415	-0.10%
Yabancı Mevduat	1,122	1,752	1,770	1.05%	14.73%	1,195	1,770	48.14%	1,752	1,770	1.05%
Katılım	481	629	610	-2.95%	1.92%	503	610	21.32%	629	610	-2.95%
YP Krediler											
Sektör	2,522	4,339	4,530	4.41%	19.74%	2,559	4,530	77.05%	4,339	4,530	4.41%
Özel Mevduat	641	1,040	1,085	4.36%	20.61%	649	1,085	67.30%	1,040	1,085	4.36%
Kamu Mevduat	811	1,470	1,585	7.86%	26.79%	822	1,585	92.92%	1,470	1,585	7.86%
Yabancı Mevduat	534	903	910	0.68%	12.35%	547	910	66.35%	903	910	0.68%
Katılım	201	356	370	3.80%	20.37%	203	370	81.81%	356	370	3.80%
Mevduat											
Sektör	9,956	15,470	15,642	1.11%	5.32%	10,350	15,642	51.13%	15,470	15,642	1.11%
Özel Mevduat	2,797	4,451	4,481	0.68%	9.11%	2,931	4,481	52.87%	4,451	4,481	0.68%
Kamu Mevduat	4,162	6,372	6,540	2.63%	3.77%	4,287	6,540	52.56%	6,372	6,540	2.63%
Yabancı Mevduat	2,018	3,108	3,086	-0.72%	5.44%	2,114	3,086	45.98%	3,108	3,086	-0.72%
Katılım	980	1,539	1,536	-0.21%	1.30%	1,018	1,536	50.84%	1,539	1,536	-0.21%
TL Mevduat											
Sektör	5,900	8,714	9,166	5.19%	3.02%	6,177	9,166	48.40%	8,714	9,166	5.19%
Özel Mevduat	1,542	2,470	2,571	4.08%	7.21%	1,637	2,571	57.04%	2,470	2,571	4.08%
Kamu Mevduat	2,570	3,697	3,989	7.91%	2.25%	2,655	3,989	50.27%	3,697	3,989	7.91%
Yabancı Mevduat	1,240	1,813	1,855	2.32%	2.25%	1,308	1,855	41.87%	1,813	1,855	2.32%
Katılım	547	733	750	2.29%	-4.14%	577	750	30.00%	733	750	2.29%
YP Mevduat											
Sektör	4,057	6,756	6,477	-4.14%	8.76%	4,173	6,477	55.19%	6,756	6,477	-4.14%
Özel Mevduat	1,254	1,980	1,910	-3.56%	11.78%	1,294	1,910	47.60%	1,980	1,910	-3.56%
Kamu Mevduat	1,591	2,675	2,550	-4.66%	6.23%	1,632	2,550	56.27%	2,675	2,550	-4.66%
Yabancı Mevduat	778	1,295	1,230	-4.97%	10.65%	806	1,230	52.64%	1,295	1,230	-4.97%
Katılım	433	806	786	-2.49%	7.10%	442	786	78.06%	806	786	-2.49%
Kredi/Mevduat rasyosu											
Sektör	85.5%	83.6%	84.0%	0.5%	5.4%	86.1%	84.0%	-2.05%	83.6%	84.0%	0.46%
Özel Mevduat	79.4%	78.7%	79.7%	1.0%	4.9%	78.5%	79.7%	1.21%	78.7%	79.7%	1.02%
Kamu Mevduat	82.0%	76.7%	76.5%	-0.3%	4.4%	84.1%	76.5%	-7.59%	76.7%	76.5%	-0.26%
Yabancı Mevduat	82.0%	85.4%	86.8%	1.4%	6.5%	82.4%	86.8%	4.45%	85.4%	86.8%	1.41%
Katılım	69.5%	64.0%	63.8%	-0.2%	4.1%	69.3%	63.8%	-5.57%	64.0%	63.8%	-0.19%
Kredi/Mevduat rasyosu (TL)											
Sektör	101.6%	98.6%	94.0%	-4.6%	5.3%	102.8%	94.0%	-8.84%	98.6%	94.0%	-4.59%
Özel Mevduat	102.5%	99.6%	96.6%	-3.0%	6.2%	100.8%	96.6%	-4.20%	99.6%	96.6%	-2.97%
Kamu Mevduat	101.2%	92.5%	85.6%	-6.9%	1.3%	104.8%	85.6%	-19.17%	92.5%	85.6%	-6.87%
Yabancı Mevduat	90.5%	96.6%	95.4%	-1.2%	10.4%	91.4%	95.4%	4.04%	96.6%	95.4%	-1.20%
Katılım	87.9%	85.8%	81.4%	-4.4%	4.8%	87.2%	81.4%	-5.82%	85.8%	81.4%	-4.39%
Kredi/Mevduat rasyosu (YP)											
Sektör	62.2%	64.2%	69.9%	5.7%	6.4%	61.3%	69.9%	8.64%	64.2%	69.9%	5.73%
Özel Mevduat	51.1%	52.5%	56.8%	4.3%	4.2%	50.1%	56.8%	6.69%	52.5%	56.8%	4.31%
Kamu Mevduat	51.0%	54.9%	62.2%	7.2%	10.1%	50.3%	62.2%	11.81%	54.9%	62.2%	7.21%
Yabancı Mevduat	68.6%	69.8%	73.9%	4.1%	1.1%	67.8%	73.9%	6.10%	69.8%	73.9%	4.15%
Katılım	46.4%	44.2%	47.0%	2.8%	5.2%	46.0%	47.0%	0.97%	44.2%	47.0%	2.85%
Takipteki krediler rasyosu (%)											
Sektör	1.8%	1.5%	1.5%	0.0%	-0.1%	1.9%	1.5%	-0.34%	1.5%	1.5%	0.02%
Özel Mevduat	2.5%	1.9%	2.0%	0.0%	-0.2%	2.7%	2.0%	-0.73%	1.9%	2.0%	0.05%
Kamu Mevduat	1.3%	1.2%	1.2%	0.0%	0.0%	1.3%	1.2%	-0.16%	1.2%	1.2%	-0.01%
Yabancı Mevduat	2.5%	2.0%	2.0%	0.0%	-0.2%	2.4%	2.0%	-0.40%	2.0%	2.0%	0.05%
Katılım	1.3%	1.1%	1.1%	0.1%	0.1%	1.4%	1.1%	-0.23%	1.1%	1.1%	0.05%
Temerrüt karşılıkları (Üçüncü aşama)											
Sektör	87.8%	81.8%	81.0%	-0.8%	-1.0%	85.2%	81.0%	-4.20%	81.8%	81.0%	-0.78%
Özel Mevduat	87.1%	81.1%	79.3%	-1.8%	-1.3%	81.1%	79.3%	-1.81%	81.1%	79.3%	-1.83%
Kamu Mevduat	92.4%	85.2%	84.8%	-0.4%	-1.5%	90.5%	84.8%	-5.63%	85.2%	84.8%	-0.39%
Yabancı Mevduat	81.5%	76.2%	76.1%	-0.1%	-0.3%	81.8%	76.1%	-5.66%	76.2%	76.1%	-0.06%
Katılım	99.9%	96.8%	96.8%	0.0%	-2.9%	100.6%	96.8%	-3.73%	96.8%	96.8%	0.03%
Kredi karşılıkları / K.K öncesi faaliyet karı (Küm.)											
Sektör	24.8%	34.0%	31.5%	-2.4%	9.8%	24.1%	31.5%	7.44%	34.0%	20.4%	-13.60%
Özel Mevduat	21.2%	35.5%	38.9%	3.4%	21.4%	20.5%	38.9%	18.42%	35.5%	79.0%	43.50%
Kamu Mevduat	22.5%	56.3%	47.8%	-8.5%	15.8%	24.1%	47.8%	23.64%	56.3%	9.0%	-29.48%
Yabancı Mevduat	31.8%	30.4%	27.6%	-2.8%	5.4%	29.9%	45.5%	15.58%	30.4%	17.8%	-12.64%
Katılım	35.3%	24.1%	21.2%	-2.8%	3.0%	30.3%	21.2%	-9.08%	24.1%	11.2%	-12.85%
Özel kredi riski maliyeti (Kümülatif)											
Sektör	0.5%	1.0%	0.9%	-0.1%	0.1%	0.7%	0.9%	0.2%	1.0%	0.9%	-0.07%
Özel Mevduat	0.9%	1.6%	1.5%	-0.1%	0.3%	1.2%	1.5%	0.3%	1.6%	1.5%	-0.13%
Kamu Mevduat	0.3%	0.4%	0.4%	0.0%	-0.1%	0.4%	0.4%	0.0%	0.4%	0.4%	-0.03%
Yabancı Mevduat	0.4%	1.2%	1.2%	0.0%	0.3%	0.6%	1.2%	0.6%	1.2%	1.2%	-0.05%
Katılım	0.7%	1.3%	1.2%	-0.1%	0.4%	1.0%	1.2%	0.2%	1.3%	1.2%	-0.13%

Kaynak: BDDK, Şeker Yatırım Araştırma

Tablo 5: Segment bazında bilanço rasyoları

	Mart 23	Mart 24	Nisan 24	Aylık	Yıl Başı	Nisan 23	Nisan 24	Yıllık	1Ç24	2Ç24 (*)	Çeyreksel
Özel kredi riski maliyeti (Aylık)											
Sektör	0.5%	1.0%	0.7%	-0.3%	-1.4%	1.2%	0.7%	-0.5%	1.0%	0.7%	-0.3%
Özel Mevduat	0.9%	1.4%	1.1%	-0.2%	-1.2%	2.3%	1.1%	-1.2%	1.4%	1.1%	-0.2%
Kamu Mevduat	0.3%	0.5%	0.3%	-0.2%	-1.7%	0.6%	0.3%	-0.3%	0.5%	0.3%	-0.2%
Yabancı Mevduat	0.4%	1.7%	1.0%	-0.7%	-1.5%	1.0%	1.0%	0.0%	1.7%	1.0%	-0.7%
Katılım	0.7%	1.0%	0.8%	-0.2%	-0.2%	1.7%	0.8%	-1.0%	1.0%	0.8%	-0.2%
Toplam kredi riski maliyeti (Kümülatif)											
Sektör	2.9%	3.0%	2.5%	-0.5%	0.1%	2.6%	2.5%	-0.12%	3.0%	2.5%	-0.49%
Özel Mevduat	2.7%	3.6%	3.2%	-0.4%	0.6%	2.6%	3.2%	0.52%	3.6%	3.2%	-0.44%
Kamu Mevduat	2.1%	2.4%	1.8%	-0.6%	-0.3%	2.0%	1.8%	-0.12%	2.4%	1.8%	-0.55%
Yabancı Mevduat	4.7%	4.3%	3.7%	-0.6%	0.5%	4.2%	3.7%	-0.45%	4.3%	3.7%	-0.58%
Katılım	4.4%	2.7%	2.3%	-0.4%	-0.2%	4.0%	2.3%	-1.75%	2.7%	2.3%	-0.42%
Toplam kredi riski maliyeti (Aylık)											
Sektör	2.5%	2.7%	1.1%	-1.5%	-1.9%	2.0%	1.1%	-0.87%	2.7%	1.1%	-1.54%
Özel Mevduat	4.4%	2.8%	1.9%	-0.9%	-0.7%	2.4%	1.9%	-0.46%	2.8%	1.9%	-0.90%
Kamu Mevduat	-0.1%	2.5%	0.2%	-2.3%	-3.6%	1.5%	0.2%	-1.30%	2.5%	0.2%	-2.29%
Yabancı Mevduat	5.4%	3.8%	2.0%	-1.8%	-0.1%	2.6%	2.0%	-0.57%	3.8%	2.0%	-1.78%
Katılım	4.2%	1.7%	1.0%	-0.7%	-1.6%	2.9%	1.0%	-1.90%	1.7%	1.0%	-0.66%
Çekirdek sermaye yeterliliği oranı											
Sektör	14.2%	13.3%	13.3%	0.00%	-1.98%	13.6%	13.3%	-0.28%	13.3%	13.3%	0.00%
Özel Mevduat	16.0%	14.6%	14.5%	-0.03%	-2.81%	15.4%	14.5%	-0.81%	14.6%	14.5%	-0.03%
Kamu Mevduat	12.9%	11.1%	11.1%	-0.06%	-1.45%	11.9%	11.1%	-0.86%	11.1%	11.1%	-0.06%
Yabancı Mevduat	13.7%	13.6%	13.6%	-0.04%	-2.16%	13.2%	13.6%	0.37%	13.6%	13.6%	-0.04%
Katılım	13.1%	13.2%	13.4%	0.16%	-2.26%	13.8%	13.4%	-0.46%	13.2%	13.4%	0.16%
Sermaye yeterliliği oranı											
Sektör	17.7%	17.0%	17.2%	0.26%	-1.84%	17.0%	17.2%	0.25%	17.0%	17.2%	0.26%
Özel Mevduat	19.5%	18.5%	18.7%	0.24%	-2.31%	18.6%	18.7%	0.11%	18.5%	18.7%	0.24%
Kamu Mevduat	15.9%	14.3%	14.7%	0.44%	-1.23%	14.9%	14.7%	-0.23%	14.3%	14.7%	0.44%
Yabancı Mevduat	17.5%	17.5%	17.5%	-0.02%	-2.23%	17.0%	17.5%	0.53%	17.5%	17.5%	-0.02%
Katılım	18.2%	17.9%	18.2%	0.23%	-3.21%	18.8%	18.2%	-0.62%	17.9%	18.2%	0.23%

Kaynak: BDDK, Şeker Yatırım Araştırma

Şeker Yatırım

UYARI NOTU:

Burada yer alan yatırım bilgi, yorum ve tavsiyeleri yatırım danışmanlığı kapsamında değildir. Yatırım danışmanlığı hizmeti, yetkili kuruluşlar tarafından kişilerin risk ve getiri tercihleri dikkate alınarak kişiye özel sunulmaktadır. Burada yer alan yorum ve tavsiyeler ise genel niteliktedir. Bu tavsiyeler mali durumunuz ile risk ve getiri tercihlerinize uygun olmayabilir. Bu nedenle, sadece burada yer alan bilgilere dayanılarak yatırım kararı verilmesi beklentilerinize uygun sonuçlar doğurmayabilir.

Bu rapordaki veri, grafik ve tablolar güvenilirliğine inandığımız sağlam kaynaklardan derlenmiş olup, burada yer alan yorum ve tavsiyeler, yorum ve tavsiyede bulunanların kişisel görüşlerine dayanmaktadır.

Bu bilgiler ışığında yapılan ve yapılacak olan ileriye dönük yatırımların sonuçlarından ŞEKER YATIRIM MENKUL DEĞERLER A.Ş. hiçbir şekilde sorumlu tutulamaz. Ayrıca, Şeker Yatırım Menkul Değerler A.Ş.'nin yazılı izni olmadıkça bu raporların içeriği kısmen ya da tamamen üçüncü kişilerce hiç bir şekil ve ortamda yayınlanamaz, iktisap edilemez, alıntı yapılamaz, kullanılamaz.

Şeker Yatırım Menkul Değerler A.Ş.- Büyükdere Cad. No:171 Metrocity A Blok Kat 4-5
Şişli /İSTANBUL Tel: 0212 334 33 33, Pbx Fax: 0212 334 33 34, arastirma@sekeryatirim.com