

BDDK aylık data

Ağustos 2024

Sevgi Onur

Analist

sonur@sekeryatirim.com.tr

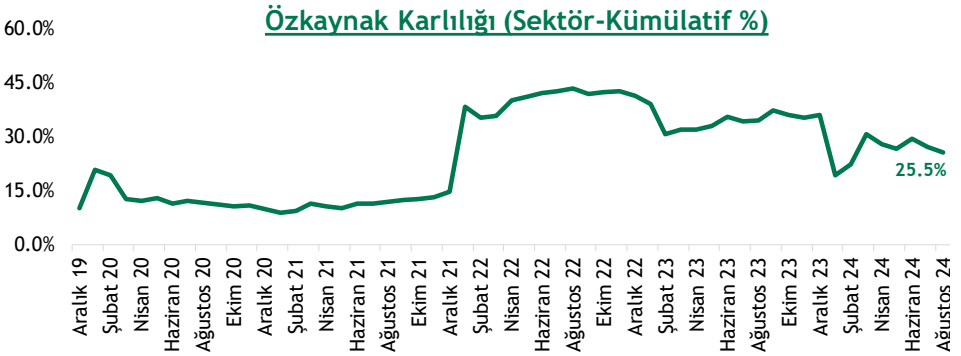
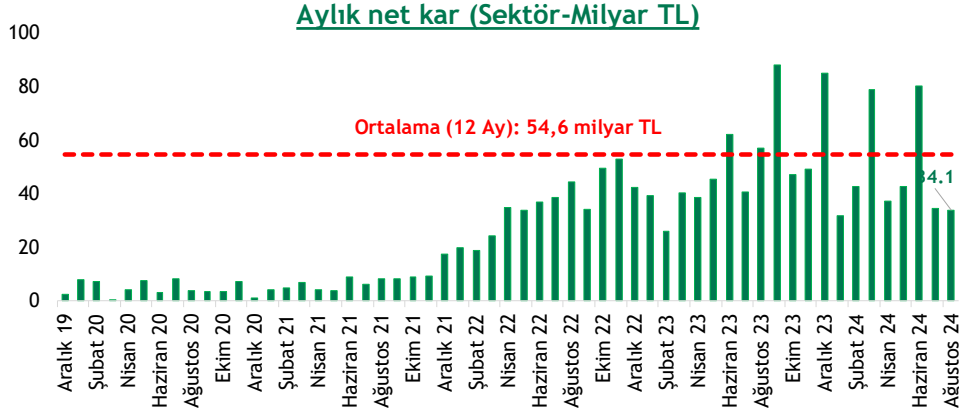
+90 (212) 334 3333 (150)

Ağustos ayında sınırlı %1,8 kar daralması, Eylül 2023'den beri ilk ticari kar.

Aylık BDDK datasına göre, Türk bankacılık sektörü net karı Ağustos ayında 1,3 milyar TL ticari karın da desteği ile (özel mevduat bankalar kaynaklı) aylık bazda sınırlı %1,8 azalarak 34,1 milyar TL seviyesine gerilemiştir. Bu Eylül 2023'den beri görülen ilk ticari kar rakamına işaret etmektedir.

Yıllık bazda kümülatif kar artışı Temmuz ayındaki %18,8 seviyesinden zayıflayarak Ağustos ayında %9,2 seviyesine gerilemiştir. 8 aylık kar 382,8 milyar TL seviyesindedir. Sektörün özkaynak karlılığı aylık bazda 168 baz puan zayıflayarak %25,5 seviyesine gerilemiştir. Sermaye yeterliliği oranı ve çekirdek sermaye yeterliliği oranı da 5 puan ve 9 puan azalarak %17 ve %13,3 seviyesine gerilemiştir.

Bankacılık sektörü karı 3Ç24 ilk iki ayında (Temmuz-Ağustos) 2Ç24'ün ilk iki ayına göre (Nisan-Mayıs) çeyrekse bazda %14,2 oranında azalmıştır.



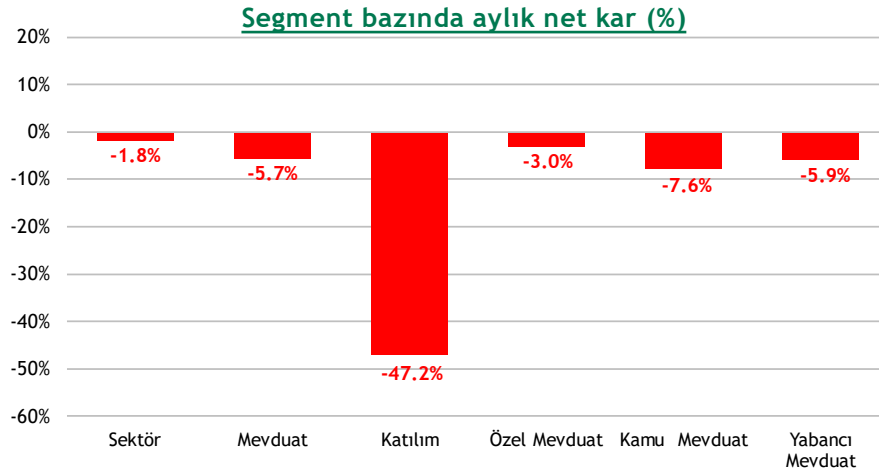
Kaynak: BDDK, Şeker Yatırım Araştırma

Ağustos ayında Eylül 2023'den beri görülen ilk ticari kar (Özel bankalar kaynaklı), menkul kıymet getirilerinde zayıflama... Çekirdek bankacılık gelirleri ve diğer bankacılık gelirlerindeki zayıflama temel negatif faktörlerdir. Olumlu tarafta, bankalar 1,3 milyar TL ticari kar açıklamıştır. (Temmuz: 4,3 milyar TL ticari zarar). Bu Eylül 2023'den beri görülen ilk ticari kara işaret etmektedir. Kredi karşılıklarındaki %27 düşüş, faaliyet giderleri artış hızında yavaşlama (Temmuz ayındaki %6,6 seviyesinden %4,9 seviyesine) ve iştirak gelirlerindeki aylık bazda kuvvetli %105 artış olumludur.

Net faiz gelirleri aylık bazda %12 azalmıştır. TL spreadler aylık bazda hafif 18 baz puan zayıflayarak %0,58 seviyesine gerilemiştir. Toplam kredi-mevduat makası ise 9 baz puan toplanarak %3,7 seviyesine yükselmiştir. Menkul kıymet getirileri aylık 380 baz puan azalarak %43,3 seviyesine gerilemiştir. Net faiz marjı da aylık 62 baz puan zayıflayarak %3,7 seviyesine gerilemiştir. Net ücret ve komisyon gelirlerindeki artış hızı Temmuz ayındaki %4,7'den %0,6 seviyesine gerilemiştir.

Temmuz ayındaki 4,3 milyar TL ticari zarara karşılık bankalar 1,3 milyar TL ticari kar açıklamıştır. Efektif vergi oranı Temmuz ayındaki %18 seviyesinden %19 seviyesine yükselmiştir.

Aylık bazda karşılaştırmada özel mevduat bankalarında %3 kar daralması ... Kamu ve yabancı mevduat bankalarında %7,6 ve %5,9 kar daralması gerçekleşmiştir.



Kaynak: BDDK, Şeker Yatırım Araştırma

Özel mevduat bankalarında Ağustos ayında, aylık bazda sınırlı %3,0 kar daralması. Net faiz gelirleri görece sınırlı %3,9 gerilemiştir. Ücret ve komisyon gelirleri ise %0,3 artmıştır. 1,1 milyar TL ticari kar, 2,5 milyar TL iştirak gelirleri ve kredi karşılıklarındaki %6 düşüş olumludur. Faaliyet giderleri ise %14,6 artmıştır ve en sert artış bu segmenttedir.

Kamu mevduat bankalarında, aylık bazda %7,6 kar daralması. Sektörde görülen trandin aksine ticari zarar, 1,8 milyar TL seviyesinden 2,8 milyar TL seviyesine yükselmiştir. Net faiz gelirleri ise menkul kıymet getirilerindeki sert düşüşe paralel %43 oranında azalmış ve en sert düşüş bu segmentte gerçekleşmiştir. Kredi karşılıklarındaki yüksek %72 oranındaki düşüş olumludur.

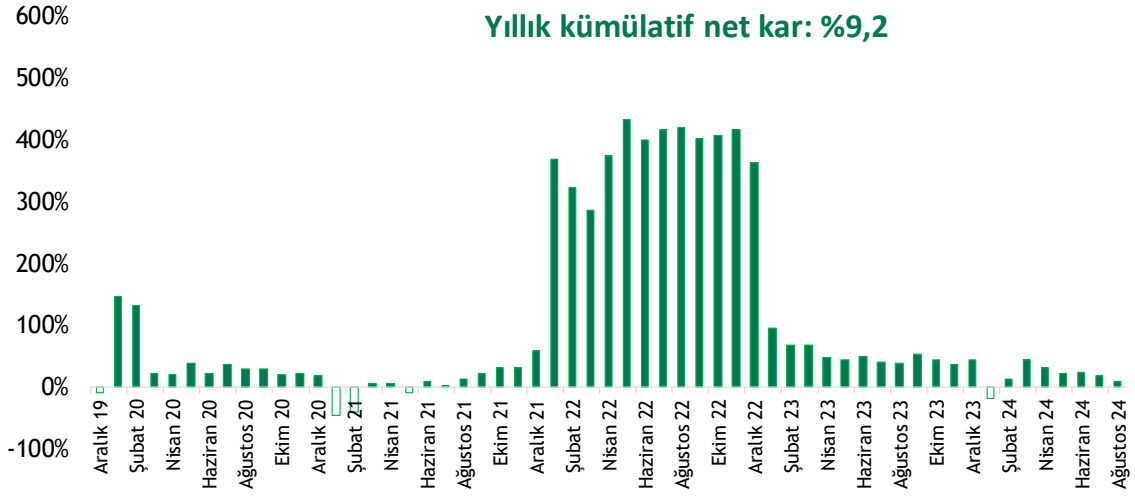
Yabancı mevduat bankalarında aylık bazda %5,9 kar daralması. Çekirdek bankacılık gelirleri %4 artmıştır ve tek artış bu segmenttedir. Temmuz ayındaki 12 milyon TL ticari kara karşılık 272 milyon TL ticari zarar gerçekleşmiştir. Kredi karşılıkları sabit seyredirken, faaliyet giderlerinde sınırlı %5,1 artmıştır.

Katılım bankalarında diğer bankacılık gelirlerindeki oldukça sert düşüşe paralel %47,2 kar daralması. Çekirdek bankacılık gelirlerinde zayıf seyir, 3,4 milyar TL ticari kar, kredi karşılıklarındaki sert artış diğer detaylardır.

Yıllık bazda kar artış oranı Temmuz ayındaki %18,8 seviyesinden %9,2 seviyesine gerilemiştir. Ücret ve komisyon gelirlerinde yıllık artış %147,1 seviyesinden %135,8 seviyesine gerilemiştir ancak faaliyet giderlerindeki %80,1 artışın üzerindedir. 98 milyar TL ticari zarar karlılığı önemli ölçüde baskılamıştır. Hatırlanacağı gibi Ağustos 2023’de bankalar 214,6 milyar TL ticari kar elde etmişti.

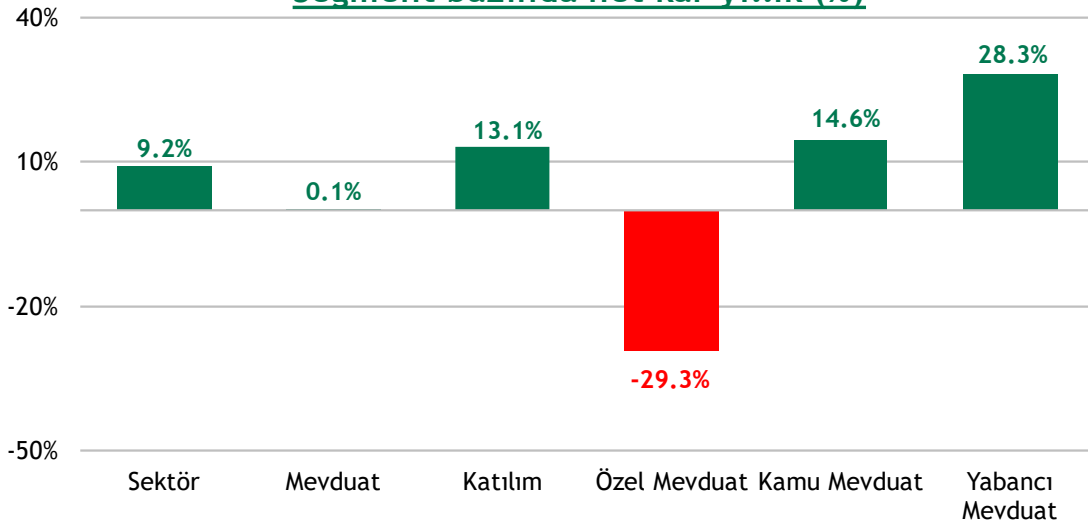
Yabancı mevduat bankaları yıllık bazda %28,3 kar artışı ile en iyi performansa sahiptir. Kamu mevduat bankalarında yıllık bazda %14,6 kar artışı, özel mevduat bankalarında ise %29,3 kar daralması...

Sektör net kar (Yıllık Değişim %)



Kaynak: BDDK, Şeker Yatırım Araştırma

Segment bazında net kar yıllık (%)

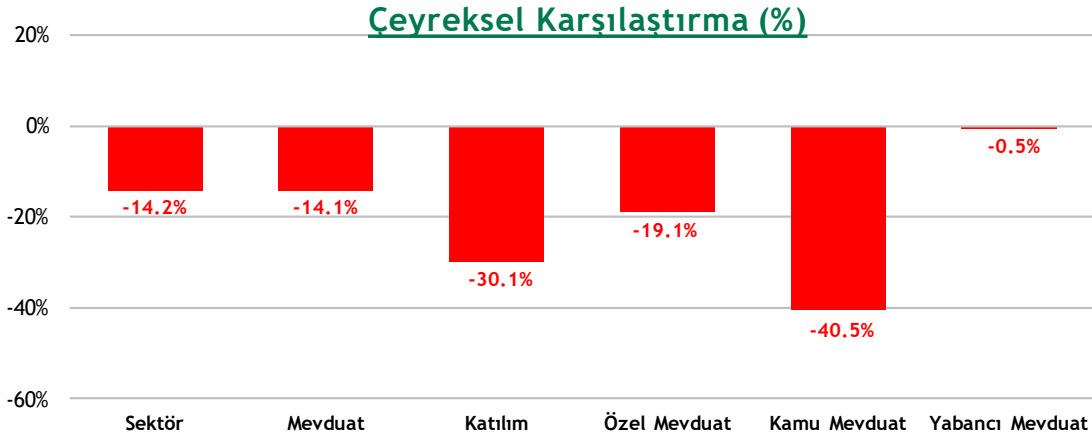


Kaynak: BDDK, Şeker Yatırım Araştırma

Çeyrek bazda karşılaştırmada sektörün karı 3Ç24 ilk iki ayında (Temmuz-Ağustos) 2Ç24'ün ilk iki ayına göre (Nisan-Mayıs) çeyrek bazda %14,2 oranında azalmıştır. Net faiz gelirlerindeki özel bankalar kaynaklı sert gerileme, kredi karşılıklarındaki ve faaliyet giderlerindeki yüksek artış karlılığı önemli ölçüde baskılamıştır. Olumlu tarafta kredi-mevduat makası 2Ç24'e göre 35 baz puan toparlanarak %7,5 seviyesine yükselmiştir. Ticari zarar %95 oranında sert azalarak Temmuz-Ağustos toplamında 3 milyar TL'ye gerilemiştir. Net faiz gelirleri menkul kıymet getirilerindeki gerilemeye paralel %18,6 azalmıştır. Ücret ve komisyon gelirlerinde artış ise 2Ç24'deki %12,4 seviyesinden %10,1 seviyesine gerilemiştir.

Olumsuz tarafta, kredi karşılıklarındaki ve faaliyet giderlerindeki %41 ve %14 oranındaki sert artış karlılığı baskılamıştır. Efektif vergi oranı da 2Ç24'deki %16 seviyesinden %19 seviyesine yükselmiştir.

Kamu mevduat bankaları %40,5 çeyrek bazda kar daralması ile en zayıf performansı göstermiştir ... Yabancı mevduat bankalarında sınırlı %0,5 oranında, özel mevduat bankalarında ise %19,1 oranında çeyrek bazda kar daralması gerçekleşmiştir...



Kaynak: BDDK, Şeker Yatırım Araştırma

Kamu mevduat bankalarında kredi karşılıklarındaki sert artışın etkisiyle çeyrek bazda %40,5 kar daralması ile en zayıf performans. Net faiz gelirleri çeyrek bazda görece sınırlı %15,7 azalmıştır. Ücret ve komisyon gelirlerinde artış 2Ç24'deki %8,7'den %2,1 seviyesine gerilemiştir ve sektör ortalamasının oldukça altındadır. Olumlu tarafta ticari zarar Nisan-Mayıs toplamındaki 21,7 milyar TL'den 4,6 milyar TL'ye gerilemiştir. Net faiz marjı 2Ç24'e göre 34 baz puan zayıflamıştır. Kredi-mevduat makası da 72 baz puan iyileşmiştir ve özel mevduat bankalarından sonra ikinci en kuvvetli iyileşme bu segmenttedir. Kredi karşılıklarındaki sert artış karlılığı baskılamıştır. Efektif vergi oranı 2Ç24 ilk iki ayındaki %17'den %36'ya yükselmiştir.

Yabancı mevduat bankaları çeyrek bazda sınırlı %0,5 kar daralması ile öne çıkıyor. Ücret ve komisyon gelirlerinde artış %13,4 oranında ve rakipleri arasındaki en yüksek seviyededir. Kredi karşılıklarındaki artış %1 olup rakiplerinin altındadır. Ticari zarar 2Ç24'deki 11,8 milyar TL'den 259 milyon TL seviyesine gerilemiş ve karlılığı desteklemiştir. Net faiz marjı 2Ç24'e göre 50 baz puan zayıflamıştır. Kredi-mevduat makası ise sektörde görülen trendin aksine 16 baz puan zayıflamıştır.

Özel mevduat bankaları çeyrek bazda %19,1 kar daralması ile en zayıf segment. Net faiz marjında menkul kıymet getirilerindeki zayıflamaya paralel çeyrek bazda sert 157 baz puan zayıflama ana negatiftir. Olumlu tarafta ticari zarar 2Ç24'deki 25,3 milyar TL'den 2,2 milyar TL seviyesine gerilemiştir. Kredi karşılıklarındaki ve faaliyet giderlerindeki görece yüksek %35,1 ve %16,8 artış karlılığı baskılamıştır. Kredi-mevduat makası ise 53 baz puan toparlanmıştır ve kamu bankalarından sonra en kuvvetli toparlanma bu segmenttedir.

Katılım bankalarında %30,1 çeyreksele kar daralması. Net faiz gelirlerindeki sektör ortalamasının üzerinde sert düşüş, kredi karşılıklarındaki sert artış ve 6,7 milyar TL ticari kar ana detaylardır. Marjlar ise 2Ç24'e göre sert 158 baz puan zayıflamıştır.

Kredi-mevduat makasında 2Ç24'e göre sınırlı iyileşme. TL tarafta spreadler aylık bazda 18 baz puan zayıflamıştır ancak hala pozitif seyretmektedir. Sektörün net faiz marjı 2Ç24'e göre 94 baz puan zayıflayarak %4,0 seviyesine gerilemiştir. Aylık bazda ise 62 baz puan zayıflayarak %3,7'ye gerilemiştir. Kredi getirileri 2Ç24'e göre 197 baz puan toparlanırken mevduat maliyetlerinde artış 143 baz puan seviyesindedir. Kredi-mevduat makası 2Ç24'e göre 35 baz puan iyileşmiştir.

Net ücret ve komisyon gelirleri artış hızında yavaşlama. NÜK gelirlerinde çeyreksele artış hızı yavaşlayarak 2Ç24'deki %12,4 seviyesinden %10,1 seviyesine gerilemiştir. Yıllık bazda artış da %147,1 seviyesinden %135,8 seviyesine gerilemiştir. Kamu mevduat bankaları yıllık bazda %122,7 artış ile en zayıf performansa sahiptir. Yabancı mevduat bankaları ise %182 yıllık artış ile öne çıkmaktadır.

TGA rasyosunda artış. Sektörün TGA rasyosu, 2Ç24'e göre 16 baz puan artarak %1,70 seviyesine yükselmiştir. Özel mevduat bankalarında 22 baz puan artarak %2,10 seviyesine yükselmiş ve aktif kalitesi tarafında en sert bozulma bu segmenttedir. Toplam kredi riski maliyeti (brüt) 2Ç24'e göre 3 baz puan azalarak 215 baz puan seviyesine gerilemiştir. Kredi riski maliyetinde (brüt) çeyreksele bazda en sert düşüş yabancı mevduat bankalarında olup 8 baz puan seviyesindedir.

2024 beklentiler

Bankalar 2023 yılında, ücret ve komisyon gelirlerindeki tarihi yüksek seviyelerdeki artış ve özellikle yılın ilk yarısındaki yüksek volatilité ortamında oluşan benzeri görülmemiş seviyelerde yüksek kambiyo ve alım-satım karlarının desteği ile yıllık bazda %43,8 seviyesinde kar artışı elde ettiler.

2024 yılında görece düşük volatilité ve ılıman büyüme ortamında bu gelir kalemlerinin normalleşmesini ancak kârlılığı desteklemeye devam etmesini modelliyoruz. Net faiz gelirlerinde ise yılın ikinci yarısında kredi-mevduat makasında iyileşmenin etkisiyle toparlanma bekliyoruz. 2024 ve 2025 yılında %42 ve %35 kar artışı modelliyoruz. Ortalama özkaynak karlılığının ise 2025 yıl sonunda %33 seviyesinde gerçekleşmesini öngörüyoruz.

TL kredi büyümesinin 2024 yılında %30 seviyesine gerilemesini, YP kredilerin orta %20 oranında artmasını, TL mevduat büyümesinin TL kredi büyümesinin hafif üzerinde gerçekleşmesini bekliyoruz. Ücret ve komisyon gelirlerinde %100, faaliyet giderlerinde ise ortalama enflasyon seviyesinde artış modelliyoruz. Takip ettiğimiz özel bankaların kredi riski maliyetinde (net) 50 baz puan artış bekliyoruz.

Swap maliyetlerine göre düzeltilmiş net faiz marjında yıllık bazda hafif toparlanma bekliyoruz. Marjlarda toparlanmada TL mevduat fiyatlaması ve kredilerin yeniden fiyatlanmasındaki denge belirleyici olacaktır. Kredi-mevduat makasında 2Ç24'ün yılın en zayıf çeyreği olmasını ve büyümede görece yavaş seyir sebebiyle marjlarda toparlanmanın zamana yayılarak her çeyrekte devam etmesini öngörüyoruz.

Bankacılık endeksi son 1 ayda %5,1 değer kazanarak %1,5 değer kaybeden BIST100 endeksinden pozitif ayrılmaktadır. Takip ettiğimiz bankalar 2025T 2,8x F/K ve 0,82x F/DD çarpanlarıyla işlem görmektedir. Banka endeksindeki olası geri çekilmelerin orta vadeli yatırımcılar için alım fırsatı olarak değerlendirilmesi gerektiğini düşünüyoruz. Orta vadede ekonomi yönetiminin normalleşme adımlarındaki sürekliliğin, olası faiz indirimlerine ilişkin izlenecek seyirin ve rating kuruluşları değerlendirmelerinin hisse performanslarında belirleyici olabileceğini öngörüyoruz. Akbank ve İş Bankası en beğendiğimiz bankalardır.

Aylık Karşılaştırma	Sektör			Mevduat			Katılım		
	Temmuz 24	Ağustos 24	Aylık	Temmuz 24	Ağustos 24	Aylık	Temmuz 24	Ağustos 24	Aylık
Kar Zarar Tablosu									
Net faiz geliri	69,636	61,159	-12.2%	53,424	45,280	-15.2%	5,646	5,113	-9.4%
Net ücret ve komisyon gelirleri	55,103	55,446	0.6%	51,493	51,586	0.2%	2,503	2,695	7.6%
Çekirdek gelirler	124,739	116,605	-6.5%	104,917	96,866	-7.7%	8,150	7,808	-4.2%
Temettü gelirleri	1,199	2,462	105.3%	1,180	2,456	108.2%	5	1	-
Ticari kar/zarar	-4,328	1,308	-130.2%	-5,121	-1,912	-62.7%	3,370	3,375	0.1%
Diğer faaliyet gelirleri	24,107	18,916	-21.5%	21,607	17,880	-17.2%	2,199	722	-67.2%
Brüt faaliyet gelirleri	145,717	139,291	-4.4%	122,583	115,290	-5.9%	13,724	11,906	-13.2%
Beklenen zarar karşılıkları	33,858	24,669	-27.1%	29,436	19,918	-32.3%	3,460	4,012	16.0%
Faaliyet giderleri	69,297	72,662	4.9%	62,067	65,382	5.3%	5,172	5,468	5.7%
Net faaliyet karı	42,562	41,959	-1.4%	31,080	29,990	-3.5%	5,092	2,425	-52.4%
Vergi karşılığı	7,872	7,903	0.4%	5,342	5,716	7.0%	1,056	292	-72.4%
Net kar	34,688	34,054	-1.8%	25,735	24,272	-5.7%	4,037	2,133	-47.2%

Kaynak: BDDK, Şeker Yatırım Araştırma

Aylık Karşılaştırma	Özel Mevduat			Kamu Mevduat			Yabancı Mevduat		
	Temmuz 24	Ağustos 24	Aylık	Temmuz 24	Ağustos 24	Aylık	Temmuz 24	Ağustos 24	Aylık
Kar Zarar Tablosu									
Net faiz geliri	10,369	9,968	-3.9%	20,817	11,875	-43.0%	22,239	23,437	5.4%
Net ücret ve komisyon gelirleri	21,996	22,058	0.3%	13,895	13,610	-2.0%	15,602	15,918	2.0%
Çekirdek gelirler	32,365	32,026	-1.0%	34,711	25,485	-26.6%	37,841	39,355	4.0%
Temettü gelirleri	1,124	2,452	118.1%	45	0	-	10	4	-56.8%
Ticari kar/zarar	-3,315	1,124	-133.9%	-1,818	-2,765	52.1%	12	-272	-2332.1%
Diğer faaliyet gelirleri	8,204	5,738	-30.1%	5,975	5,987	0.2%	7,428	6,155	-17.1%
Brüt faaliyet gelirleri	38,377	41,340	7.7%	38,914	28,707	-26.2%	45,292	45,242	-0.1%
Beklenen zarar karşılıkları	9,613	9,022	-6.1%	12,268	3,382	-72.4%	7,556	7,514	-0.5%
Faaliyet giderleri	25,262	28,942	14.6%	19,686	18,447	-6.3%	17,119	17,993	5.1%
Net faaliyet karı	3,502	3,376	-3.6%	6,960	6,878	-1.2%	20,618	19,735	-4.3%
Vergi karşılığı	-1,002	-993	-0.8%	2,387	2,654	11.2%	3,957	4,055	2.5%
Net kar	4,504	4,369	-3.0%	4,572	4,224	-7.6%	16,659	15,678	-5.9%

Kaynak: BDDK, Şeker Yatırım Araştırma

Çeyreksel Karşılaştırma	Sektör			Mevduat			Katılım		
	Nis-May	Tem-Aug	Çeyrek	Nis-May	Tem-Aug	Çeyrek	Nis-May	Tem-Aug	Çeyrek
Kar Zarar Tablosu									
Net faiz geliri	160,620	130,795	-18.6%	126,108	98,704	-21.7%	15,661	10,760	-31.3%
Net ücret ve komisyon gelirleri	100,367	110,549	10.1%	94,275	103,078	9.3%	3,559	5,198	46.1%
Çekirdek gelirler	260,986	241,344	-7.5%	220,382	201,783	-8.4%	19,219	15,958	-17.0%
Temettü gelirleri	4,616	3,661	-20.7%	4,529	3,636	-19.7%	0	7	-
Ticari kar/zarar	-57,065	-3,020	-94.7%	-58,794	-7,033	-88.0%	3,358	6,744	100.9%
Diğer faaliyet gelirleri	52,393	43,023	-17.9%	47,500	39,487	-16.9%	3,675	2,921	-20.5%
Brüt faaliyet gelirleri	260,930	285,008	9.2%	213,618	237,873	11.4%	26,252	25,630	-2.4%
Beklenen zarar karşılıkları	41,402	58,527	41.4%	36,270	49,355	36.1%	4,207	7,472	77.6%
Faaliyet giderleri	124,532	141,959	14.0%	109,732	127,449	16.1%	10,871	10,640	-2.1%
Net faaliyet karı	94,996	84,521	-11.0%	67,616	61,069	-9.7%	11,174	7,517	-32.7%
Vergi karşılığı	14,868	15,776	6.1%	9,367	11,058	18.1%	2,350	1,348	-42.7%
Net kar	80,125	68,742	-14.2%	58,246	50,007	-14.1%	8,824	6,170	-30.1%

Kaynak: BDDK, Şeker Yatırım Araştırma

Çeyreksel Karşılaştırma	Özel Mevduat			Kamu Mevduat			Yabancı Mevduat		
	Nis-May	Tem-Aug	Çeyrek	Nis-May	Tem-Aug	Çeyrek	Nis-May	Tem-Aug	Çeyrek
Kar Zarar Tablosu									
Net faiz geliri	37,202	20,337	-45.3%	38,791	32,691	-15.7%	50,115	45,677	-8.9%
Net ücret ve komisyon gelirleri	39,546	44,054	11.4%	26,935	27,505	2.1%	27,793	31,520	13.4%
Çekirdek gelirler	76,748	64,391	-16.1%	65,726	60,196	-8.4%	77,909	77,196	-0.9%
Temettü gelirleri	4,475	3,576	-20.1%	7	45	574.8%	47	15	-69.1%
Ticari kar/zarar	-25,268	-2,191	-91.3%	-21,711	-4,583	-78.9%	-11,815	-259	-97.8%
Diğer faaliyet gelirleri	12,703	13,942	9.7%	15,103	11,962	-20.8%	19,694	13,583	-31.0%
Brüt faaliyet gelirleri	68,658	79,718	16.1%	59,125	67,621	14.4%	85,835	90,534	5.5%
Beklenen zarar karşılıkları	13,793	18,635	35.1%	7,551	15,650	107.2%	14,926	15,070	1.0%
Faaliyet giderleri	46,407	54,204	16.8%	33,686	38,133	13.2%	29,638	35,112	18.5%
Net faaliyet karı	8,458	6,878	-18.7%	17,887	13,838	-22.6%	41,271	40,353	-2.2%
Vergi karşılığı	-2,504	-1,995	-20.3%	3,090	5,041	63.1%	8,780	8,012	-8.8%
Net kar	10,962	8,873	-19.1%	14,797	8,797	-40.5%	32,487	32,337	-0.5%

Kaynak: BDDK, Şeker Yatırım Araştırma

Kümülatif Karşılaştırma	Sektör			Mevduat			Katılım		
	Ağustos 23	Ağustos 24	Yıllık	Ağustos 23	Ağustos 24	Yıllık	Ağustos 23	Ağustos 24	Yıllık
Kar Zarar Tablosu									
Net faiz geliri	361,708	574,771	58.9%	295,666	450,204	52.3%	38,960	50,199	28.8%
Net ücret ve komisyon gelirleri	169,488	399,719	135.8%	150,179	372,665	148.1%	13,947	17,750	27.3%
Çekirdek gelirler	531,196	974,490	83.5%	445,846	822,869	84.6%	52,907	67,948	28.4%
Temettü gelirleri	19,282	27,483	42.5%	19,211	27,057	40.8%	1	10	0.0%
Ticari kar/zarar	214,644	-98,190	-145.7%	184,595	-113,469	-161.5%	22,331	18,133	-18.8%
Diğer faaliyet gelirleri	178,089	268,618	50.8%	166,384	243,319	46.2%	8,787	21,419	143.8%
Brüt faaliyet gelirleri	943,211	1,172,401	24.3%	816,036	979,776	20.1%	84,026	107,511	28.0%
Beklenen zarar karşılıkları	182,725	229,984	25.9%	159,573	202,732	27.0%	18,994	21,088	11.0%
Faaliyet giderleri	284,482	512,211	80.1%	255,930	456,152	78.2%	21,072	40,987	94.5%
Net faaliyet karı	432,248	430,195	-0.5%	358,829	320,877	-10.6%	43,959	45,436	3.4%
Vergi karşılığı	81,659	47,424	-41.9%	64,240	26,072	-59.4%	11,238	9,565	-14.9%
Net kar	350,589	382,771	9.2%	294,589	294,806	0.1%	31,702	35,871	13.1%

Kaynak: BDDK, Şeker Yatırım Araştırma

Kümülatif Karşılaştırma	Özel Mevduat			Kamu Mevduat			Yabancı Mevduat		
	Ağustos 23	Ağustos 24	Yıllık	Ağustos 23	Ağustos 24	Yıllık	Ağustos 23	Ağustos 24	Yıllık
Kar Zarar Tablosu									
Net faiz geliri	113,231	140,705	24.3%	93,881	140,602	49.8%	88,555	168,897	90.7%
Net ücret ve komisyon gelirleri	63,463	156,624	146.8%	48,043	106,997	122.7%	38,673	109,044	182.0%
Çekirdek gelirler	176,693	297,329	68.3%	141,924	247,599	74.5%	127,228	277,941	118.5%
Temettü gelirleri	18,565	24,527	32.1%	598	2,236	273.8%	48	294	511.3%
Ticari kar/zarar	83,819	-45,062	-153.8%	39,253	-54,740	-239.5%	61,523	-13,668	-122.2%
Diğer faaliyet gelirleri	41,403	79,850	92.9%	69,819	75,316	7.9%	55,162	88,152	59.8%
Brüt faaliyet gelirleri	320,480	356,645	11.3%	251,594	270,411	7.5%	243,962	352,720	44.6%
Beklenen zarar karşılıkları	53,902	74,556	38.3%	56,051	61,885	10.4%	49,620	66,291	33.6%
Faaliyet giderleri	103,101	188,309	82.6%	87,225	142,789	63.7%	65,604	125,054	90.6%
Net faaliyet karı	161,946	93,779	-42.1%	68,495	65,737	-4.0%	128,388	161,361	25.7%
Vergi karşılığı	31,509	1,580	-95.0%	10,080	-1,230	-112.2%	22,652	25,722	13.6%
Net kar	130,437	92,200	-29.3%	58,416	66,967	14.6%	105,736	135,639	28.3%

Kaynak: BDDK, Şeker Yatırım Araştırma

Tablo 1: Segment bazında Kar/Zarar kalemleri

						Kümülatif			Çeyrek		
	Ağustos 23	Temmuz 24	Ağustos 24	Aylık	Yıllık	Ağustos 23	Ağustos 24	Yıllık	2Ç24	3Ç24 (*)	Çeyrek
Net faiz geliri											
Sektör	65,785	69,636	61,159	-12.2%	-7.0%	361,708	574,771	58.9%	229,306	196,193	-14.4%
Özel Mevduat	17,216	10,369	9,968	-3.9%	-42.1%	113,231	140,705	24.3%	54,140	30,505	-43.7%
Kamu Mevduat	23,757	20,817	11,875	-43.0%	-50.0%	93,881	140,602	49.8%	53,548	49,037	-8.4%
Yabancı Mevduat	16,068	22,239	23,437	5.4%	45.9%	88,555	168,897	90.7%	69,923	68,515	-2.0%
Katılım	4,527	5,646	5,113	-9.4%	13.0%	38,960	50,199	28.8%	22,911	16,140	-29.6%
Net ücret ve komisyon gelirleri											
Sektör	30,149	55,103	55,446	0.6%	83.9%	169,488	399,719	135.8%	153,005	165,823	8.4%
Özel Mevduat	11,225	21,996	22,058	0.3%	96.5%	63,463	156,624	146.8%	59,887	66,081	10.3%
Kamu Mevduat	7,140	13,895	13,610	-2.0%	90.6%	48,043	106,997	122.7%	41,409	41,257	-0.4%
Yabancı Mevduat	7,193	15,602	15,918	2.0%	121.3%	38,673	109,044	182.0%	41,864	47,279	12.9%
Katılım	3,718	2,503	2,695	7.6%	-27.5%	13,947	17,750	27.3%	6,064	7,797	28.6%
Kambiyo karı/zararı											
Sektör	39,277	1,918	5,092	165.4%	-87.0%	105,577	55,569	-47.4%	61,270	10,516	-82.8%
Özel Mevduat	25,491	-4,147	-1,775	-57.2%	-107.0%	37,303	17,064	-54.3%	37,407	-8,882	-123.7%
Kamu Mevduat	5,771	2,564	1,839	-28.3%	-68.1%	4,125	18,329	344.3%	10,556	6,605	-37.4%
Yabancı Mevduat	9,161	1,549	3,231	108.6%	-64.7%	54,847	18,184	-66.8%	9,204	7,169	-22.1%
Katılım	-2,207	898	-197	-121.9%	-91.1%	10,024	3,800	-62.1%	5,394	1,052	-80.5%
Sermaye piyasası işlem karı/zararı											
Sektör	-19,143	-6,246	-3,784	-39.4%	-80.2%	109,068	-153,759	-241.0%	-123,867	-15,046	-87.9%
Özel Mevduat	-16,679	832	2,899	248.6%	-117.4%	46,516	-62,125	-233.6%	-64,033	5,596	-108.7%
Kamu Mevduat	-2,183	-4,382	-4,605	5.1%	110.9%	35,128	-73,069	-308.0%	-37,034	-13,479	-63.6%
Yabancı Mevduat	-3,656	-1,536	-3,502	127.9%	-4.2%	6,676	-31,852	-577.1%	-24,195	-7,558	-68.8%
Katılım	3,751	2,471	3,571	44.5%	-4.8%	12,307	14,333	16.5%	-337	9,064	-2792.9%
Ticari kar/zarar											
Sektör	20,134	-4,328	1,308	-130.2%	-93.5%	214,644	-98,190	-145.7%	-62,597	-4,530	-92.8%
Özel Mevduat	8,812	-3,315	1,124	-133.9%	-87.2%	83,819	-45,062	-153.8%	-26,626	-3,286	-87.7%
Kamu Mevduat	3,588	-1,818	-2,765	52.1%	-177.1%	39,253	-54,740	-239.5%	-26,478	-6,874	-74.0%
Yabancı Mevduat	5,505	12	-272	-2332.1%	-104.9%	61,523	-13,668	-122.2%	-14,991	-389	-97.4%
Katılım	1,543	3,370	3,375	0.1%	118.6%	22,331	18,133	-18.8%	5,058	10,116	100.0%
Faaliyet giderleri											
Sektör	40,444	69,297	72,662	4.9%	79.7%	284,482	512,211	80.1%	189,528	212,939	12.4%
Özel Mevduat	14,506	25,262	28,942	14.6%	99.5%	103,101	188,309	82.6%	69,248	81,306	17.4%
Kamu Mevduat	12,587	19,686	18,447	-6.3%	46.6%	87,225	142,789	63.7%	53,755	57,200	6.4%
Yabancı Mevduat	9,633	17,119	17,993	5.1%	86.8%	65,604	125,054	90.6%	45,890	52,667	14.8%
Katılım	2,597	5,172	5,468	5.7%	110.5%	21,072	40,987	94.5%	14,994	15,960	6.4%
Kredi karşılıklar öncesi faaliyet karı											
Sektör	91,451	76,420	66,628	-12.8%	-27.1%	658,729	660,190	0.2%	243,778	214,573	-12.0%
Özel Mevduat	28,771	13,115	12,398	-5.5%	-56.9%	217,379	168,336	-22.6%	58,893	38,270	-35.0%
Kamu Mevduat	26,212	19,228	10,260	-46.6%	-60.9%	164,369	127,622	-22.4%	47,963	44,231	-7.8%
Yabancı Mevduat	24,232	28,173	27,250	-3.3%	12.5%	178,358	227,666	27.6%	82,686	83,134	0.5%
Katılım	7,400	8,552	6,437	-24.7%	-13.0%	62,953	66,524	5.7%	24,762	22,484	-9.2%
Özel karşılıklar (3. Aşama)											
Sektör	4,899	19,955	13,843	-30.6%	182.5%	41,148	93,247	126.6%	29,868	50,697	69.7%
Özel Mevduat	1,418	8,017	4,892	-39.0%	245.0%	18,041	38,568	113.8%	12,356	19,365	56.7%
Kamu Mevduat	1,008	6,252	3,175	-49.2%	215.2%	10,593	21,187	100.0%	6,610	14,141	113.9%
Yabancı Mevduat	1,685	4,724	4,885	3.4%	190.0%	7,932	26,572	235.0%	9,274	14,413	55.4%
Katılım	694	745	854	14.6%	23.1%	4,334	6,076	40.2%	1,393	2,399	72.3%
Genel karşılıklar (1. ve 2. Aşama)											
Sektör	6,112	3,973	10,999	176.9%	79.9%	107,905	96,084	-11.0%	17,789	22,458	26.2%
Özel Mevduat	679	432	2,579	496.7%	279.8%	23,960	24,150	0.8%	4,618	4,516	-2.2%
Kamu Mevduat	3,878	-17	2,968	-17280.9%	-23.5%	36,526	29,160	-20.2%	3,099	4,426	42.8%
Yabancı Mevduat	2,217	2,253	3,273	45.3%	47.6%	35,658	33,411	-6.3%	8,351	8,288	-0.8%
Katılım	-759	1,088	1,837	68.8%	-341.8%	9,665	7,575	-21.6%	1,295	4,387	238.9%
Beklenen zarar karşılıkları											
Sektör	13,587	33,858	24,669	-27.1%	81.6%	182,725	229,984	25.9%	62,276	87,791	41.0%
Özel Mevduat	3,198	9,613	9,022	-6.1%	182.1%	53,902	74,556	38.3%	20,622	27,953	35.5%
Kamu Mevduat	6,545	12,268	3,382	-72.4%	-48.3%	56,051	61,885	10.4%	14,845	23,474	58.1%
Yabancı Mevduat	3,616	7,556	7,514	-0.5%	107.8%	49,620	66,291	33.6%	20,456	22,605	10.5%
Katılım	-195	3,460	4,012	16.0%	-2156.2%	18,994	21,088	11.0%	4,489	11,208	149.7%
Net kar											
Sektör	57,172	34,688	34,054	-1.8%	-40.4%	350,589	382,771	9.2%	160,504	103,113	-35.8%
Özel Mevduat	19,535	4,504	4,369	-3.0%	-77.6%	130,437	92,200	-29.3%	38,823	13,310	-65.7%
Kamu Mevduat	14,214	4,572	4,224	-7.6%	-70.3%	58,416	66,967	14.6%	31,043	13,195	-57.5%
Yabancı Mevduat	14,712	16,659	15,678	-5.9%	6.6%	105,736	135,639	28.3%	51,530	48,506	-5.9%
Katılım	5,524	4,037	2,133	-47.2%	-61.4%	31,702	35,871	13.1%	16,018	9,255	-42.2%

Kaynak: BDDK, Şeker Yatırım Araştırma (*) Çeyrekleştirilmiş rakamlar

Tablo 2: Segment bazında karlılık rasyoları

Ortalama aktif getirisi						Kümülatif			Çeyreksel		
	Ağustos 23	Temmuz 24	Ağustos 24	Aylık	Yıllık	Ağustos 23	Ağustos 24	Yıllık	2Ç24	3Ç24 (*)	Çeyreksel
Sektör	3.5%	1.5%	1.4%	-0.07%	-2.05%	3.1%	2.2%	-0.93%	2.4%	1.4%	-0.95%
Özel Mevduat	4.3%	0.7%	0.6%	-0.04%	-3.67%	4.2%	1.8%	-2.33%	2.0%	0.6%	-1.36%
Kamu Mevduat	2.3%	0.5%	0.5%	-0.05%	-1.78%	1.4%	1.0%	-0.33%	1.2%	0.5%	-0.75%
Yabancı Mevduat	4.4%	3.5%	3.2%	-0.33%	-1.17%	4.7%	3.8%	-0.88%	3.8%	3.3%	-0.45%
Katılım	3.9%	2.1%	1.1%	-1.04%	-2.80%	3.3%	2.5%	-0.89%	2.9%	1.6%	-1.31%
Ortalama özkaynak getirisi	Ağustos 23	Temmuz 24	Ağustos 24	Aylık	Yıllık	Ağustos 23	Ağustos 24	Yıllık	2Ç24	3Ç24 (*)	Çeyreksel
Sektör	44.7%	18.1%	17.4%	-0.66%	-27.27%	34.5%	25.5%	-9.05%	29.7%	17.5%	-12.23%
Özel Mevduat	46.1%	7.3%	7.0%	-0.29%	-39.12%	37.5%	19.1%	-18.41%	22.5%	7.1%	-15.41%
Kamu Mevduat	35.0%	8.0%	7.3%	-0.65%	-27.62%	18.6%	15.3%	-3.27%	19.3%	7.6%	-11.64%
Yabancı Mevduat	52.2%	37.9%	34.2%	-3.65%	-18.00%	47.7%	38.0%	-9.70%	40.5%	35.0%	-5.52%
Katılım	73.0%	31.1%	14.9%	-16.19%	-58.09%	50.2%	34.9%	-15.28%	45.0%	22.3%	-22.76%
Net faiz marjı	Ağustos 23	Temmuz 24	Ağustos 24	Aylık	Yıllık	Ağustos 23	Ağustos 24	Yıllık	2Ç24	3Ç24 (*)	Çeyreksel
Sektör	5.5%	4.3%	3.7%	-0.62%	-1.80%	4.34%	4.65%	0.31%	4.89%	3.95%	-0.94%
Özel Mevduat	4.5%	1.8%	1.7%	-0.12%	-2.80%	4.29%	3.33%	-0.97%	3.33%	1.75%	-1.57%
Kamu Mevduat	4.2%	2.7%	1.5%	-1.22%	-2.71%	2.44%	2.46%	0.03%	2.46%	2.12%	-0.34%
Yabancı Mevduat	5.5%	5.4%	5.5%	0.09%	0.05%	4.46%	5.44%	0.98%	5.96%	5.46%	-0.50%
Katılım	3.7%	3.5%	3.1%	-0.42%	-0.65%	4.71%	3.95%	-0.76%	4.83%	3.25%	-1.58%
Kredi getirisi (TL)	Ağustos 23	Temmuz 24	Ağustos 24	Aylık	Yıllık	Ağustos 23	Ağustos 24	Yıllık	2Ç24	3Ç24 (*)	Çeyreksel
Sektör	21.0%	48.6%	48.7%	0.09%	27.65%	16.4%	39.2%	22.79%	43.3%	46.7%	3.45%
Özel Mevduat	23.4%	45.6%	45.7%	0.11%	22.38%	18.3%	38.0%	19.65%	40.9%	44.0%	3.10%
Kamu Mevduat	19.1%	50.2%	50.3%	0.11%	31.21%	14.4%	39.6%	25.21%	44.4%	48.2%	3.78%
Yabancı Mevduat	24.1%	50.9%	50.8%	-0.19%	26.66%	18.6%	41.2%	22.61%	45.4%	48.7%	3.32%
Katılım	19.2%	52.1%	52.8%	0.65%	33.59%	17.2%	40.7%	23.50%	46.0%	50.3%	4.35%
Mevduat maliyeti (TL)	Ağustos 23	Temmuz 24	Ağustos 24	Aylık	Yıllık	Ağustos 23	Ağustos 24	Yıllık	2Ç24	3Ç24 (*)	Çeyreksel
Sektör	23.3%	47.5%	47.8%	0.35%	24.49%	18.0%	39.6%	21.62%	32.8%	34.2%	1.34%
Özel Mevduat	23.7%	46.4%	47.2%	0.81%	23.51%	18.8%	39.0%	20.14%	32.6%	33.7%	1.08%
Kamu Mevduat	24.6%	48.2%	47.8%	-0.42%	23.17%	18.3%	40.3%	21.91%	33.3%	34.3%	1.05%
Yabancı Mevduat	22.3%	48.2%	49.2%	0.92%	26.81%	17.9%	40.3%	22.45%	32.8%	34.7%	1.85%
Katılım	18.7%	45.3%	46.8%	1.46%	28.07%	14.5%	36.9%	22.37%	31.0%	33.4%	2.36%
Kredi-mevduat makası (TL)	Ağustos 23	Temmuz 24	Ağustos 24	Aylık	Yıllık	Ağustos 23	Ağustos 24	Yıllık	2Ç24	3Ç24 (*)	Çeyreksel
Sektör	-1.9%	0.8%	0.6%	-0.18%	2.45%	-1.3%	-0.3%	1.04%	7.9%	9.4%	1.50%
Özel Mevduat	-0.3%	-0.5%	-1.0%	-0.47%	-0.73%	-0.4%	-0.7%	-0.30%	6.2%	7.7%	1.46%
Kamu Mevduat	-4.4%	1.3%	1.7%	0.37%	6.14%	-3.4%	-0.5%	2.88%	8.4%	10.3%	1.97%
Yabancı Mevduat	1.4%	1.8%	1.1%	-0.75%	-0.36%	0.6%	0.6%	0.03%	9.5%	10.5%	0.96%
Katılım	0.4%	4.7%	4.1%	-0.60%	3.69%	2.3%	2.8%	0.44%	11.4%	12.7%	1.29%
Kredi getirisi (YP)	Ağustos 23	Temmuz 24	Ağustos 24	Aylık	Yıllık	Ağustos 23	Ağustos 24	Yıllık	2Ç24	3Ç24 (*)	Çeyreksel
Sektör	8.1%	8.8%	9.4%	0.64%	1.27%	9.0%	8.7%	-0.31%	8.2%	9.0%	0.82%
Özel Mevduat	8.4%	8.8%	9.7%	0.88%	1.27%	9.3%	8.9%	-0.37%	8.4%	9.1%	0.75%
Kamu Mevduat	8.2%	8.9%	9.4%	0.50%	1.19%	9.1%	8.6%	-0.47%	8.1%	9.0%	0.95%
Yabancı Mevduat	8.4%	8.9%	9.7%	0.75%	1.28%	9.5%	8.8%	-0.70%	8.4%	9.2%	0.82%
Katılım	7.1%	8.4%	8.6%	0.23%	1.47%	7.4%	8.0%	0.59%	7.6%	8.4%	0.82%
Mevduat maliyeti (YP)	Ağustos 23	Temmuz 24	Ağustos 24	Aylık	Yıllık	Ağustos 23	Ağustos 24	Yıllık	2Ç24	3Ç24 (*)	Çeyreksel
Sektör	1.3%	0.9%	0.9%	-0.02%	-0.45%	1.6%	1.0%	-0.63%	0.8%	0.9%	0.05%
Özel Mevduat	1.4%	0.6%	0.6%	-0.06%	-0.86%	1.5%	0.9%	-0.68%	0.6%	0.6%	-0.05%
Kamu Mevduat	1.7%	1.2%	1.0%	-0.11%	-0.70%	2.3%	1.1%	-1.15%	1.0%	1.1%	0.09%
Yabancı Mevduat	0.3%	0.3%	0.3%	0.02%	0.01%	0.4%	0.4%	-0.06%	0.3%	0.3%	0.00%
Katılım	1.4%	1.9%	1.9%	0.28%	0.48%	1.4%	1.6%	0.25%	1.6%	1.8%	0.20%
Kredi-mevduat makası (YP)	Ağustos 23	Temmuz 24	Ağustos 24	Aylık	Yıllık	Ağustos 23	Ağustos 24	Yıllık	2Ç24	3Ç24 (*)	Çeyreksel
Sektör	6.7%	7.8%	8.5%	0.66%	1.74%	7.3%	7.6%	0.36%	7.3%	8.1%	0.76%
Özel Mevduat	6.9%	8.1%	9.0%	0.94%	2.17%	7.6%	8.0%	0.37%	7.7%	8.5%	0.80%
Kamu Mevduat	6.3%	7.6%	8.2%	0.61%	1.91%	6.7%	7.4%	0.75%	7.0%	7.8%	0.85%
Yabancı Mevduat	8.1%	8.6%	9.3%	0.73%	1.27%	9.0%	8.4%	-0.63%	8.1%	8.9%	0.81%
Katılım	5.6%	6.6%	6.6%	-0.07%	0.94%	5.9%	6.2%	0.31%	6.0%	6.6%	0.59%
Kredi getirisi (TL+YP)	Ağustos 23	Temmuz 24	Ağustos 24	Aylık	Yıllık	Ağustos 23	Ağustos 24	Yıllık	2Ç24	3Ç24 (*)	Çeyreksel
Sektör	16.7%	33.0%	33.0%	0.03%	16.33%	14.1%	28.4%	14.27%	30.1%	32.1%	1.97%
Özel Mevduat	18.3%	32.8%	33.1%	0.25%	14.77%	15.5%	28.8%	13.25%	30.0%	32.1%	2.01%
Kamu Mevduat	16.2%	34.9%	34.9%	-0.06%	18.70%	13.0%	29.6%	16.51%	31.7%	33.9%	2.19%
Yabancı Mevduat	18.3%	35.0%	35.0%	0.00%	16.62%	15.5%	29.7%	14.26%	31.9%	33.9%	2.07%
Katılım	15.0%	32.6%	32.5%	-0.05%	17.53%	14.0%	27.9%	13.89%	29.9%	31.7%	1.80%
Mevduat maliyeti (TL+YP)	Ağustos 23	Temmuz 24	Ağustos 24	Aylık	Yıllık	Ağustos 23	Ağustos 24	Yıllık	2Ç24	3Ç24 (*)	Çeyreksel
Sektör	13.5%	28.3%	28.2%	-0.08%	14.76%	10.9%	23.8%	12.86%	21.4%	22.9%	1.43%
Özel Mevduat	13.1%	27.1%	27.3%	0.20%	14.19%	10.8%	22.8%	12.05%	20.9%	22.1%	1.26%
Kamu Mevduat	14.9%	29.7%	29.1%	-0.56%	14.24%	11.8%	25.0%	13.21%	22.4%	23.6%	1.20%
Yabancı Mevduat	12.8%	30.1%	30.4%	0.37%	17.67%	10.6%	25.0%	14.35%	22.0%	24.1%	2.10%
Katılım	10.1%	22.3%	22.4%	0.10%	12.24%	8.3%	18.9%	10.55%	17.4%	18.8%	1.37%

Kaynak: BDDK, Şeker Yatırım Araştırma (*) Çeyrekleştirilmiş rakamlar

Tablo 3: Segment bazında karlılık rasyoları

						Kümülatif			Çeyreksel		
	Ağustos 23	Temmuz 24	Ağustos 24	Aylık	Yıllık	Ağustos 23	Ağustos 24	Yıllık	2Ç24	3Ç24 (*)	Çeyreksel
Kredi-mevduat makası (TL+YP)											
Sektör	2.8%	3.6%	3.7%	0.09%	0.90%	2.9%	3.7%	0.84%	7.1%	7.5%	0.35%
Özel Mevduat	4.6%	4.5%	4.6%	0.03%	-0.05%	4.3%	4.8%	0.56%	7.6%	8.1%	0.53%
Kamu Mevduat	1.1%	4.0%	4.4%	0.40%	3.33%	1.1%	3.7%	2.52%	7.5%	8.3%	0.72%
Yabancı Mevduat	4.9%	3.8%	3.5%	-0.29%	-1.47%	4.4%	3.8%	-0.58%	8.0%	7.9%	-0.16%
Katılım	4.4%	8.4%	8.3%	-0.13%	3.89%	5.3%	7.6%	2.34%	10.6%	10.8%	0.24%
Menkul kıymet getirisi (TL)											
Sektör	47.0%	56.2%	52.6%	-3.60%	5.59%	35.0%	46.7%	11.63%	51.4%	52.1%	0.69%
Özel Mevduat	48.2%	55.3%	56.1%	0.80%	7.84%	38.5%	49.2%	10.71%	54.4%	53.2%	-1.18%
Kamu Mevduat	43.6%	64.8%	53.0%	-11.81%	9.39%	34.2%	49.0%	14.72%	54.6%	56.1%	1.46%
Yabancı Mevduat	59.8%	48.8%	58.3%	9.48%	-1.46%	34.5%	44.2%	9.77%	47.3%	51.3%	4.03%
Katılım	39.1%	35.3%	27.7%	-7.64%	-11.48%	28.4%	31.0%	2.56%	34.0%	30.8%	-3.24%
Menkul kıymet getirisi (YP)											
Sektör	5.5%	6.2%	6.5%	0.27%	0.96%	6.2%	6.2%	-0.02%	6.2%	6.3%	0.11%
Özel Mevduat	6.4%	5.9%	5.8%	-0.12%	-0.61%	5.8%	5.9%	0.11%	6.1%	5.8%	-0.25%
Kamu Mevduat	5.1%	6.2%	6.6%	0.41%	1.50%	6.2%	6.1%	-0.09%	6.2%	6.4%	0.20%
Yabancı Mevduat	6.0%	6.7%	6.7%	0.02%	0.66%	6.5%	6.4%	-0.07%	6.3%	6.7%	0.38%
Katılım	4.6%	6.0%	7.0%	0.92%	2.37%	5.6%	5.8%	0.26%	6.1%	6.5%	0.39%
Menkul kıymet getirisi (TL+YP)											
Sektör	39.3%	47.0%	43.3%	-3.76%	3.99%	27.2%	38.2%	10.98%	42.6%	43.1%	0.50%
Özel Mevduat	39.3%	46.6%	47.5%	0.92%	8.21%	30.9%	40.9%	9.98%	45.5%	44.8%	-0.77%
Kamu Mevduat	36.6%	55.1%	43.5%	-11.68%	6.89%	26.4%	40.3%	13.98%	45.7%	46.8%	1.11%
Yabancı Mevduat	50.7%	39.5%	48.4%	8.86%	-2.30%	26.2%	35.5%	9.27%	38.6%	41.9%	3.29%
Katılım	33.0%	27.6%	19.4%	-8.24%	-13.68%	21.7%	23.8%	2.12%	26.4%	22.9%	-3.51%
Faaliyet giderleri/Gelir											
Sektör	30.7%	47.6%	52.2%	4.61%	21.50%	30.2%	43.7%	13.53%	43.7%	49.8%	6.07%
Özel Mevduat	33.5%	65.8%	70.0%	4.18%	36.49%	32.2%	52.8%	20.63%	54.0%	68.0%	13.95%
Kamu Mevduat	32.4%	50.6%	64.3%	13.67%	31.82%	34.7%	52.8%	18.14%	52.8%	56.4%	3.55%
Yabancı Mevduat	28.4%	37.8%	39.8%	1.97%	11.32%	26.9%	35.5%	8.56%	35.7%	38.8%	3.09%
Katılım	26.0%	37.7%	45.9%	8.25%	19.95%	25.1%	38.1%	13.05%	37.7%	41.5%	3.80%
Faaliyet giderleri/Krediler											
Sektör	4.6%	5.8%	5.9%	0.11%	1.32%	4.1%	5.2%	1.15%	5.4%	5.7%	0.33%
Özel Mevduat	6.5%	7.5%	8.3%	0.85%	1.85%	5.8%	6.8%	1.03%	6.9%	7.7%	0.81%
Kamu Mevduat	3.5%	4.5%	4.1%	-0.38%	0.59%	3.1%	4.0%	0.90%	4.1%	4.2%	0.05%
Yabancı Mevduat	5.5%	6.9%	7.0%	0.13%	1.57%	4.7%	6.1%	1.44%	6.3%	6.8%	0.49%
Katılım	3.9%	5.9%	6.1%	0.18%	2.19%	4.0%	5.7%	1.72%	5.8%	5.9%	0.07%
Faaliyet giderleri/Aktifler											
Sektör	2.4%	2.9%	3.0%	0.05%	0.57%	2.1%	2.6%	0.49%	2.7%	2.8%	0.16%
Özel Mevduat	3.1%	3.7%	4.1%	0.40%	0.98%	2.8%	3.3%	0.53%	3.4%	3.8%	0.35%
Kamu Mevduat	2.0%	2.2%	2.0%	-0.19%	0.09%	1.7%	2.0%	0.27%	2.0%	2.1%	0.03%
Yabancı Mevduat	2.8%	3.5%	3.6%	0.05%	0.79%	2.4%	3.1%	0.71%	3.2%	3.4%	0.21%
Katılım	1.8%	2.7%	2.8%	0.08%	0.97%	1.8%	2.6%	0.76%	2.6%	2.6%	0.02%
Ücret ve komisyon gelirleri (net)/Aktifler											
Sektör	1.8%	2.4%	2.3%	-0.05%	0.50%	1.3%	2.0%	0.77%	2.2%	2.3%	0.05%
Özel Mevduat	2.4%	3.3%	3.2%	-0.09%	0.76%	1.7%	2.8%	1.05%	3.0%	3.1%	0.12%
Kamu Mevduat	1.1%	1.6%	1.5%	-0.07%	0.41%	0.9%	1.5%	0.54%	1.6%	1.5%	-0.08%
Yabancı Mevduat	2.1%	3.3%	3.2%	-0.05%	1.13%	1.4%	2.7%	1.30%	3.0%	3.1%	0.15%
Katılım	2.6%	1.3%	1.4%	0.06%	-1.22%	1.2%	1.1%	-0.08%	1.1%	1.3%	0.24%
Ücret ve komisyon gelirleri (net)/Faaliyet giderleri											
Sektör	74.5%	79.5%	76.3%	-3.21%	-1.76%	59.6%	78.0%	18.46%	80.7%	77.9%	-2.86%
Özel Mevduat	77.4%	87.1%	76.2%	-10.86%	-1.16%	61.6%	83.2%	21.62%	86.5%	81.3%	-5.21%
Kamu Mevduat	56.7%	70.6%	73.8%	3.20%	17.05%	55.1%	74.9%	19.85%	77.0%	72.1%	-4.91%
Yabancı Mevduat	74.7%	91.1%	88.5%	-2.67%	13.80%	58.9%	87.2%	28.25%	91.2%	89.8%	-1.46%
Katılım	143.2%	48.4%	49.3%	0.87%	-93.88%	66.2%	43.3%	-22.88%	40.4%	48.9%	8.41%

Kaynak: BDDK, Şeker Yatırım Araştırma (*) Çeyrekleştirilmiş rakamlar

Tablo 5: Segment bazında bilanço rasyoları

Özel kredi riski maliyeti (Aylık)											
	Ağustos 23	Temmuz 24	Ağustos 24	Aylık	Yıl Başı	Ağustos 23	Ağustos 24	Yıllık	2Ç24	3Ç24 (*)	Çeyreksel
Sektör	0.6%	1.7%	1.1%	-0.5%	-0.9%	0.6%	1.1%	0.6%	1.0%	1.1%	0.1%
Özel Mevduat	0.6%	2.4%	1.5%	-1.0%	-0.9%	0.6%	1.5%	0.8%	1.7%	1.5%	-0.2%
Kamu Mevduat	0.3%	1.4%	0.7%	-0.7%	-1.3%	0.3%	0.7%	0.4%	0.7%	0.7%	0.0%
Yabancı Mevduat	1.0%	2.0%	2.0%	0.0%	-0.6%	1.0%	2.0%	1.0%	1.3%	2.0%	0.7%
Katılım	1.1%	0.9%	1.0%	0.1%	0.0%	1.1%	1.0%	-0.1%	0.4%	1.0%	0.6%
Toplam kredi riski maliyeti (Kümülatif)	Ağustos 23	Temmuz 24	Ağustos 24	Aylık	Yıl Başı	Ağustos 23	Ağustos 24	Yıllık	2Ç24	3Ç24 (*)	Çeyreksel
Sektör	2.5%	2.2%	2.2%	0.0%	-0.3%	2.5%	2.2%	-0.32%	2.2%	2.2%	-0.03%
Özel Mevduat	2.7%	2.7%	2.6%	-0.1%	0.1%	2.7%	2.6%	-0.09%	2.7%	2.6%	-0.07%
Kamu Mevduat	2.0%	1.5%	1.5%	0.0%	-0.6%	2.0%	1.5%	-0.43%	1.6%	1.5%	-0.04%
Yabancı Mevduat	3.7%	3.3%	3.3%	0.0%	0.1%	3.7%	3.3%	-0.33%	3.4%	3.3%	-0.08%
Katılım	3.0%	1.9%	2.1%	0.2%	-0.4%	3.0%	2.1%	-0.91%	1.9%	2.1%	0.19%
Toplam kredi riski maliyeti (Aylık)	Ağustos 23	Temmuz 24	Ağustos 24	Aylık	Yıl Başı	Ağustos 23	Ağustos 24	Yıllık	2Ç24	3Ç24 (*)	Çeyreksel
Sektör	1.3%	2.0%	2.1%	0.0%	-0.9%	1.3%	2.1%	0.79%	1.4%	2.1%	0.61%
Özel Mevduat	1.0%	2.6%	2.2%	-0.3%	-0.4%	1.0%	2.2%	1.25%	1.8%	2.2%	0.40%
Kamu Mevduat	1.4%	1.4%	1.4%	-0.1%	-2.4%	1.4%	1.4%	0.01%	1.2%	1.4%	0.22%
Yabancı Mevduat	2.2%	2.9%	3.2%	0.4%	1.1%	2.2%	3.2%	1.00%	1.8%	3.2%	1.40%
Katılım	-0.1%	2.1%	3.0%	0.9%	0.4%	-0.1%	3.0%	3.14%	1.2%	3.0%	1.81%
Çekirdek sermaye yeterliliği oranı	Ağustos 23	Temmuz 24	Ağustos 24	Aylık	Yıl Başı	Ağustos 23	Ağustos 24	Yıllık	2Ç24	3Ç24 (*)	Çeyreksel
Sektör	14.7%	13.4%	13.3%	-0.09%	-2.02%	14.7%	13.3%	-1.40%	13.4%	13.3%	-0.19%
Özel Mevduat	17.2%	13.7%	0.0%	-13.66%	-17.36%	17.2%	0.0%	-17.19%	13.9%	0.0%	-13.92%
Kamu Mevduat	12.0%	11.2%	0.0%	-11.20%	-12.51%	12.0%	0.0%	-11.96%	11.4%	0.0%	-11.39%
Yabancı Mevduat	14.8%	14.1%	0.0%	-14.09%	-15.73%	14.8%	0.0%	-14.85%	14.0%	0.0%	-14.02%
Katılım	15.4%	13.9%	0.0%	-13.94%	-15.51%	15.4%	0.0%	-15.37%	13.8%	0.0%	-13.78%
Sermaye yeterliliği oranı	Ağustos 23	Temmuz 24	Ağustos 24	Aylık	Yıl Başı	Ağustos 23	Ağustos 24	Yıllık	2Ç24	3Ç24 (*)	Çeyreksel
Sektör	18.5%	17.0%	17.0%	-0.05%	-2.10%	18.5%	17.0%	-1.54%	17.1%	17.0%	-0.13%
Özel Mevduat	21.2%	17.2%	0.0%	-17.24%	-21.00%	21.2%	0.0%	-21.15%	17.7%	0.0%	-17.67%
Kamu Mevduat	15.2%	15.2%	0.0%	-15.20%	-15.94%	15.2%	0.0%	-15.21%	15.0%	0.0%	-15.03%
Yabancı Mevduat	19.1%	17.4%	0.0%	-17.43%	-19.73%	19.1%	0.0%	-19.05%	17.4%	0.0%	-17.39%
Katılım	21.4%	18.0%	0.0%	-18.01%	-21.35%	21.4%	0.0%	-21.44%	18.5%	0.0%	-18.55%

Kaynak: BDDK, Şeker Yatırım Araştırma

Şeker Yatırım

UYARI NOTU:

Burada yer alan yatırım bilgi, yorum ve tavsiyeleri yatırım danışmanlığı kapsamında değildir. Yatırım danışmanlığı hizmeti, yetkili kuruluşlar tarafından kişilerin risk ve getiri tercihleri dikkate alınarak kişiye özel sunulmaktadır. Burada yer alan yorum ve tavsiyeler ise genel niteliktedir. Bu tavsiyeler mali durumunuz ile risk ve getiri tercihlerinize uygun olmayabilir. Bu nedenle, sadece burada yer alan bilgilere dayanılarak yatırım kararı verilmesi beklentilerinize uygun sonuçlar doğurmayabilir.

Bu rapordaki veri, grafik ve tablolar güvenilirliğine inandığımız sağlam kaynaklardan derlenmiş olup, burada yer alan yorum ve tavsiyeler, yorum ve tavsiyede bulunanların kişisel görüşlerine dayanmaktadır.

Bu bilgiler ışığında yapılan ve yapılacak olan ileriye dönük yatırımların sonuçlarından ŞEKER YATIRIM MENKUL DEĞERLER A.Ş. hiçbir şekilde sorumlu tutulamaz. Ayrıca, Şeker Yatırım Menkul Değerler A.Ş.'nin yazılı izni olmadıkça bu raporların içeriği kısmen ya da tamamen üçüncü kişilerce hiç bir şekil ve ortamda yayınlanamaz, iktisap edilemez, alıntı yapılamaz, kullanılamaz.

Şeker Yatırım Menkul Değerler A.Ş.- Büyükdere Cad. No:171 Metrocity A Blok Kat 4-5
Şişli /İSTANBUL Tel: 0212 334 33 33, Pbx Fax: 0212 334 33 34, arastirma@sekeryatirim.com