

## BDDK aylık data

## Mayıs 2024

Sevgi Onur

Analist

sonur@sekeryatirim.com.tr

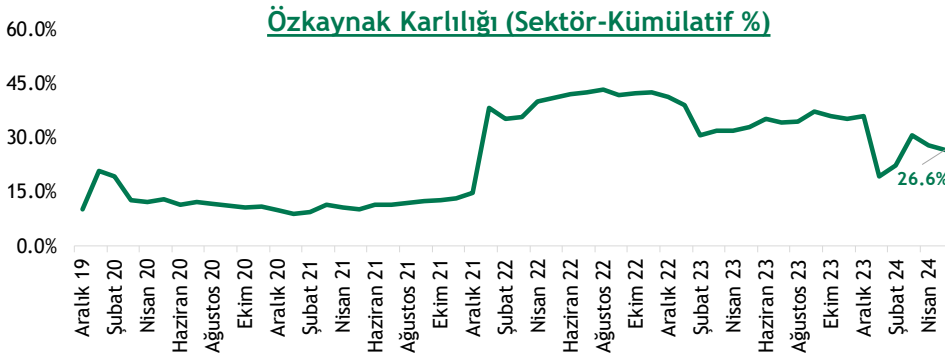
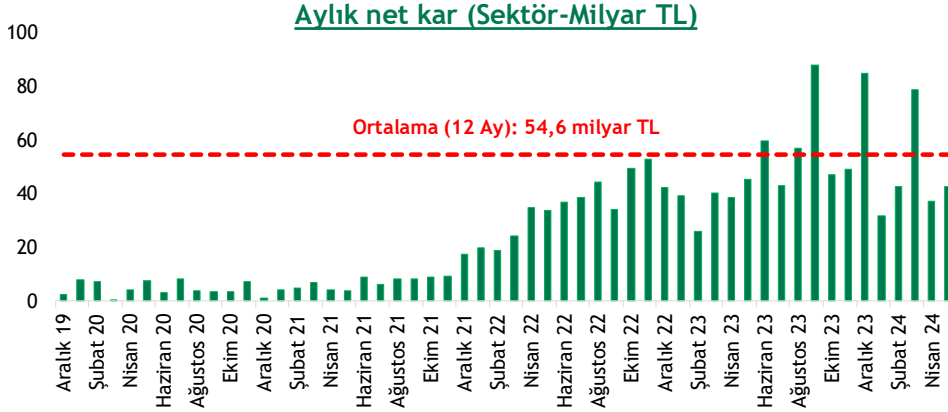
+90 (212) 334 3333 (150)

## 2Ç24 ilk iki ayında 1Ç24 ilk iki ayına göre %7,2 kar artışı

Aylık olarak yayınlanan BDDK datasına göre, Türk bankacılık sektörü net karı Mayıs ayında sermaye piyasası işlem zararlarındaki gerileme ve ücret ve komisyon gelirlerinde kuvvetli artışın etkisiyle aylık bazda %15,4 oranında artarak 42,9 milyar TL seviyesine yükselmiştir.

Yıllık bazda kümülatif kar artışı Nisan ayındaki %31,8 seviyesinden zayıflayarak Mayıs ayında %22,8 seviyesine gerilemiştir. 5 aylık kar 233,6 milyar TL seviyesine ulaşmıştır. Sektörün öz kaynak karlılığı aylık bazda 121 baz puan zayıflayarak %26,6 seviyesine gerilemiştir. Sermaye yeterliliği oranı ve çekirdek sermaye yeterliliği oranı ise 26 puan ve 5 puan zayıflayarak %17 ve %13,3 seviyesine gerilemiştir.

Olumlu tarafta, bankacılık sektörü karı 2Ç24 ilk iki ayında (Nisan-Mayıs) 1Ç24'ün ilk iki ayına göre (Ocak-Şubat) çeyrek bazda %7,2 oranında artmıştır.

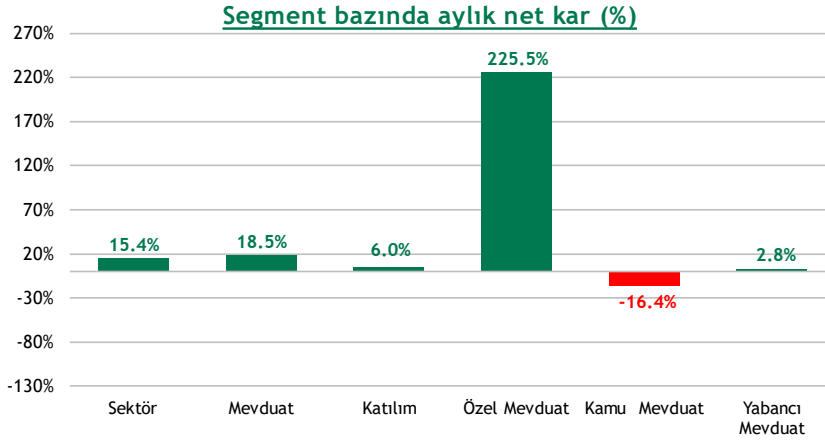


Kaynak: BDDK, Şeker Yatırım Araştırma

**Mayıs ayında ücret ve komisyon gelirlerindeki güçlü toparlanma ...** Net faiz gelirleri aylık bazda %5 oranında gerilemiştir. Kredi-mevduat makası, aylık bazda 120 baz puan zayıflayarak %3,6 seviyesine gerilemiştir. TL tarafta spreadler eksi bölgede kalmaya devam etmektedir. Net faiz marjı da aylık bazda 35 baz puan zayıflayarak %5,1 seviyesine gerilemiştir. Net ücret ve komisyon gelirleri ise Mayıs ayındaki %9 düşüşü takiben %15,3 artmıştır. Kredi karşılıklarındaki ve faaliyet giderlerindeki aylık bazda görece yüksek %51 ve %6,9 artış olumsuz faktörlerdir.

Ticari zarar Nisan ayındaki rekor yüksek 37 milyar TL seviyesinden Mayıs ayında 20 milyar TL seviyesine gerilemiştir. Efektif vergi oranı da Nisan ayındaki %14 seviyesinden %17 seviyesine yükselmiştir.

**Aylık bazda karşılaştırmada özel mevduat bankaları ticari zarardaki düşüşün etkisiyle %225,5 kar artışı ile en kuvvetli performansı göstermiştir... Kamu mevduat bankalarında yüksek kredi karşılıklarının etkisiyle %16,4 kar daralması ve yabancı mevduat bankalarında %2,8 kar artışı gerçekleşmiştir.**



Kaynak: BDDK, Şeker Yatırım Araştırma

**Özel mevduat bankaları Mayıs ayında, aylık bazda %225,5 kar artışı ile en kuvvetli performansa sahiptir.** Net faiz gelirlerinde aylık düşüş %22,3 seviyesinde ve sektör ortalamasına göre yüksektir. Ücret ve komisyon gelirleri %16,6 artmıştır ve en kuvvetli artış bu segmenttedir. Ticari zarar 16 milyar TL'den 9 milyar TL seviyesine gerilemiştir. Kredi karşılıkları ise sektörde görülen trendin aksine %2,3 gerilemiştir. Faaliyet giderleri aylık sınırlı %3,8 artmıştır. 94 milyon TL ertelenmiş vergi karşılığı karlılığı olumlu etkilemiştir.

**Kamu mevduat bankaları Mayıs ayında, aylık bazda %16,4 kar daralması ile en zayıf performansa sahiptir.** Ticari zarar, Nisan ayındaki 13,2 milyar TL seviyesinden 8,5 milyar TL seviyesine gerilemiştir. Net faiz gelirleri %22,7 oranında artmış ve en kuvvetli artış bu segmentte gerçekleşmiştir. Kredi karşılıklarındaki ve faaliyet giderlerindeki aylık sert %238,5 ve %9,6 artış karlılığı baskılamıştır. Efektif vergi oranı Nisan ayındaki %13 seviyesinden %21 seviyesine yükselmiştir.

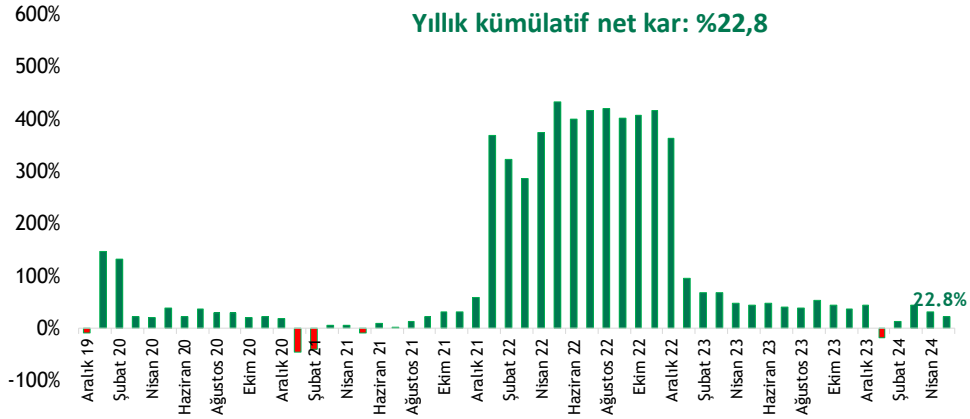
**Yabancı mevduat bankalarında aylık bazda sınırlı %2,8 kar artışı.** Net faiz gelirleri %6,7 azalmıştır. Nisan ayındaki 6,9 milyar TL ticari zarara karşılık Mayıs ayında 4,9 milyar TL ticari zarar bulunmaktadır.

**Katılım bankalarında kuvvetli ücret ve komisyon gelirlerine paralel aylık bazda %6 kar artışı gerçekleşmiştir.** 2,8 milyar TL ticari kar ve kredi karşılıklarındaki görece düşük artış artış pozitif faktörleridir.

**Yıllık bazda sektörün kar artışı Nisan ayındaki %31,8 seviyesinden %22,8 seviyesine gerilemiştir.** Ücret ve komisyon gelirlerinde yıllık artış %167,6 seviyesinden %165,9 seviyesine gerilemiştir ancak hala faaliyet giderlerindeki %80,3 artışın üzerindedir. 89,6 milyar TL ticari zarar karlılığı önemli ölçüde baskılamıştır. Hatırlanacağı gibi Mayıs 2023’de bankalar 94 milyar TL ticari kar elde etmişti.

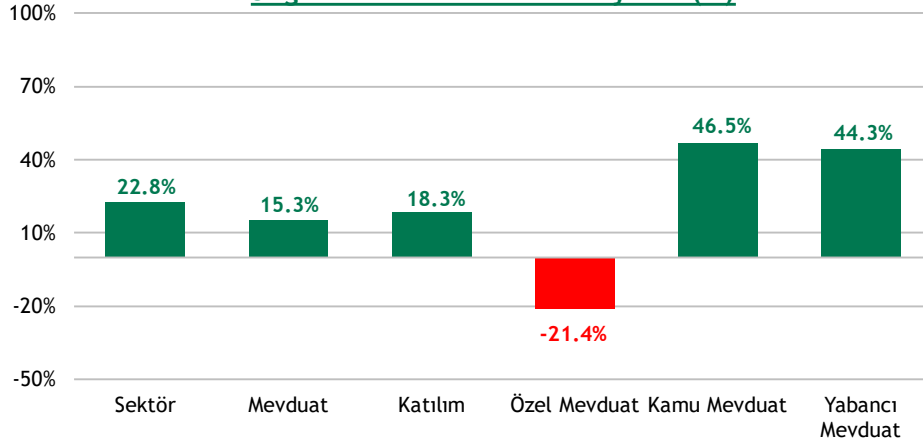
**Kamu mevduat bankaları yıllık bazda %46,5 kar artışı ile en iyi performansa sahiptir. Yabancı mevduat bankalarında yıllık bazda %44,3 kar artışı, özel mevduat bankalarında ise %21,4 kar daralması...**

### Sektör net kar (Yıllık Değişim %)



Kaynak: BDDK, Şeker Yatırım Araştırma

### Segment bazında net kar yıllık (%)

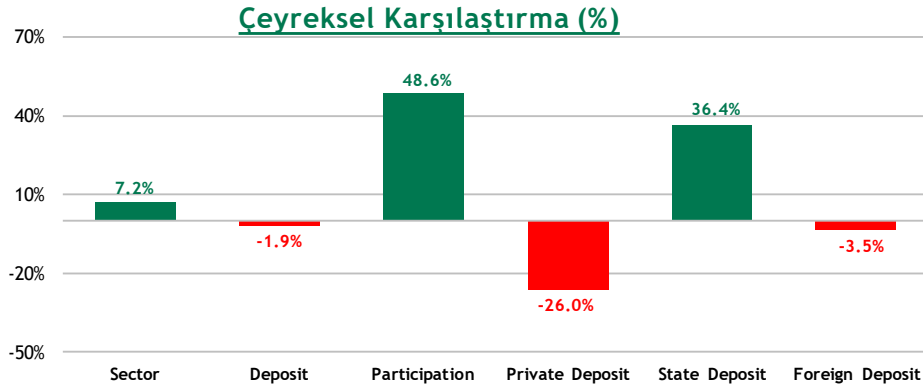


Kaynak: BDDK, Şeker Yatırım Araştırma

**Olumlu tarafta, bankacılık sektörü karı 2Ç24 ilk iki ayında (Nisan-Mayıs) 1Ç24'ün ilk iki ayına göre (Ocak-Şubat) çeyrek bazda %7,2 oranında artmıştır.** Net faiz gelirleri, menkul kıymet gelirlerindeki ve spreadlerdeki toparlanmaya paralel kuvvetli %32,6 artmıştır. Net faiz marjı ise 1Ç24'e göre 36 baz puan toparlanmıştır. Ücret ve komisyon gelirlerinde artış ise hafif yavaşlayarak 1Ç24'deki %19 seviyesinden %18,2 seviyesine gerilemiştir.

Olumsuz tarafta, Ocak-Şubat toplamındaki 27,7 milyar TL ticari zarara karşılık Nisan-Mayıs toplamında 57 milyar ticari zarar karlılığı önemli ölçüde baskılamıştır. Diğer bankacılık gelirlerindeki %39 oranında sert gerileme olumsuz bir faktördür. Faaliyet giderlerindeki sınırlı %4,6 çeyrek artış ve kredi karşılıklarındaki sert %45 gerileme olumludur. Efektif vergi oranı Ocak-Şubat toplamındaki %1 seviyesinden %16 seviyesine yükselmiştir.

**Kamu mevduat bankalarında düşük baz etkisi ile %36,4 çeyrek kar artışı ile en kuvvetli performans ... Yabancı mevduat bankalarında %3,5 kar düşüşü. Özel mevduat bankalarında ise oldukça yüksek sermaye piyasası işlem zararlarının ve görece zayıf çekirdek bankacılık gelirlerinin etkisiyle %26 seviyesinde sert kar daralması...**



Kaynak: BDDK, Şeker Yatırım Araştırma

**Kamu mevduat bankalarında çeyrek bazda %36,4 kar artışı ile en kuvvetli performans.** Net faiz gelirlerinde çeyrek artış %32,3 oranında oldukça kuvvetlidir. Olumsuz tarafta ücret ve komisyon gelirlerinde artış %13,3 olup sektör ortalamasının altındadır. 21,7 milyar TL seviyesinde oldukça yüksek ticari zarar karlılığı sert baskılamıştır. Net faiz marjı 1Ç24'e göre 57 baz puan toparlanmıştır. Kredi-mevduat makası 296 baz puan iyileşmiştir ve rakipleri arasındaki en kuvvetli iyileşme bu segmenttedir. Kredi karşılıklarındaki sert %62 düşüş karlılığı olumlu etkilemiştir.

**Yabancı mevduat bankalarında çeyrek bazda %3,5 kar daralması.** Çekirdek bankacılık gelirlerindeki artış %47,6 seviyesindedir ve en kuvvetli artış bu segmenttedir. Ücret ve komisyon gelirlerinde artış %23,7 oranında ve rakipleri arasındaki en yüksek seviyededir. Kredi karşılıklarındaki düşüş %29,3 seviyesinde ve piyasa ortalamasının altındadır. Net faiz marjı 1Ç24'e göre 169 baz puan toparlanmıştır ve en kuvvetli iyileşme bu segmentte gerçekleşmiştir. Kredi-mevduat makasında çeyrek iyileşme de 151 baz puan seviyesinde kuvvetlidir.

**Özel mevduat bankaları çeyrek bazda %26 kar daralması ile en zayıf segment, görece zayıf marjlar.** Olumsuz tarafta 25,3 milyar TL ticari zarar ve faaliyet giderlerindeki sert artış karlılığı baskılamıştır. Net faiz marjı sektörde görülen trendin aksine çeyrek bazda 101 baz puan zayıflamıştır ve marjlarda tek zayıflama bu segmentte gerçekleşmiştir. Kredi-mevduat makası ise kredi getirilerindeki sınırlı iyileşme sebebiyle rakiplerindeki trendin aksine 83 baz puan zayıflamıştır.

**Katılım bankalarında %48,6 çeyreklik kar artışı.** Net faiz gelirlerindeki sektör ortalamasının üzerinde sert artış, 3,4 milyar TL ticari kar karlılığı desteklemiştir. Marjlar ise 1Ç24'e göre kuvvetli 141 baz puan toparlanmıştır.

**Kredi-mevduat makasında 1Ç24'e göre hafif toparlanma.** Sektörün net faiz marjı, menkul kıymet getirilerindeki kuvvetli toparlanmaya paralel 1Ç24'e göre 36 baz puan iyileşerek %5,3 seviyesine yükselmiştir. Aylık bazda ise fonlama maliyetlerindeki yüksek seyire paralel 35 baz puan zayıflayarak %5,1'e gerilemiştir. Kredi getirileri 1Ç24'e göre kuvvetli 284 baz puan toparlanırken mevduat maliyetlerinde artış 232 baz puan seviyesinde kalmıştır. Kredi-mevduat makası 29 baz puan toparlanmıştır.

**Net ücret ve komisyon gelirleri artış hızında hafif yavaşlama.** NÜK gelirlerinde çeyreklik artış hızı hafif yavaşlayarak 1Ç24'deki %19 seviyesinden %18,2 seviyesine gerilemiştir. Yıllık bazda artış ise Nisan ayındaki %167,6 seviyesinden %165,9 seviyesine gerilemiştir. Kamu mevduat bankaları yıllık bazda %139,1 artış ile en zayıf performansa sahiptir. Yabancı mevduat bankaları ise %212,1 yıllık artış ile öne çıkmaktadır.

**Toplam kredi riski maliyetinde çeyreklik artış.** Sektörün TGA rasyosu, 1Ç24'e 3 baz puan artarak %1,54 seviyesine yükselmiştir. Özel mevduat bankalarında TGA rasyosu yıllık bazda 62 baz puan iyileşerek %1,92 seviyesine gerilemiş ve bu segment aktif kalitesi tarafında en iyi performansı göstermiştir. Toplam kredi riski maliyeti (brüt) 1Ç24'e göre 66 baz puan azalarak 235 baz puan seviyesine gerilemiştir. Kredi riski maliyetinde (brüt) çeyreklik bazda en sert düşüş kamu mevduat bankalarında olup 75 baz puan seviyesindedir.

## 2024 beklentiler

Bankalar 2023 yılında, ücret ve komisyon gelirlerindeki tarihi yüksek seviyelerdeki artış ve özellikle yılın ilk yarısındaki yüksek volatilité ortamında oluşan benzeri görülmemiş seviyelerde yüksek kambiyo ve alım-satım karlarının desteği ile yıllık bazda %43,8 seviyesinde kar artışı elde ettiler.

2024 yılında görece düşük volatilité ve ılıman büyüme ortamında bu gelir kalemlerinin normalleşmesini ancak kârlılığı desteklemeye devam etmesini modelliyoruz. Net faiz gelirlerinde ise yılın ikinci yarısında kredi-mevduat makasında iyileşmenin etkisiyle toparlanma bekliyoruz. 2024 ve 2025 yılında %36 ve %33 kar artışı modelliyoruz. Ortalama özkaynak karlılığının ise 2024 yıl sonunda %31,7 seviyesinde gerçekleşmesini öngörüyoruz.

TL kredi büyümesinin 2024 yılında %40 seviyesine gerilemesini, YP kredilerin hafif artmasını, TL mevduat büyümesinin TL kredi büyümesinin altında gerçekleşmesini bekliyoruz. Ücret ve komisyon gelirlerinde %90, faaliyet giderlerinde ise ortalama enflasyon seviyesinde artış modelliyoruz. Takip ettiğimiz özel bankaların kredi riski maliyetinde (net) 50 baz puan artış bekliyoruz.

Swap maliyetlerine göre düzeltilmiş net faiz marjında yıllık bazda hafif toparlanma bekliyoruz. Marjlarda toparlanmada TL mevduat fiyatlaması ve kredilerin yeniden fiyatlanmasındaki denge belirleyici olacaktır. Kredi-mevduat makasında 1Ç24'ün yılın en zayıf çeyreği olmasını ve büyümede görece yavaş seyir sebebiyle marjlarda toparlanmanın zamana yayılarak her çeyrekte devam etmesini öngörüyoruz.

Bankacılık endeksi son 1 ayda %5,5 değer kazanarak %3,6 değer kazanan BIST100 endeksinden pozitif ayrılmaktadır. Takip ettiğimiz bankalar 2024T 4,2x F/K ve 1,16x F/DD çarpanlarıyla işlem görmektedir. Banka endeksindeki olası geri çekilmelerin orta vadeli yatırımcılar için alım fırsatı olarak değerlendirilmesi gerektiğini düşünüyoruz. Ekonomi yönetiminin normalleşme adımlarındaki sürekliliğin hisse performansında belirleyici olabileceğini öngörüyoruz. Akbank ve İş Bankası en beğendiğimiz bankalardır.

Aylık Karşılaştırma	Sektör			Mevduat			Katılım		
	Nisan 24	Mayıs 24	Aylık	Nisan 24	Mayıs 24	Aylık	Nisan 24	Mayıs 24	Aylık
<b>Kar Zarar Tablosu</b>									
Net faiz geliri	82,392	78,227	-5.1%	64,277	61,831	-3.8%	8,807	6,854	-22.2%
Net ücret ve komisyon gelirleri	46,616	53,750	15.3%	43,969	50,306	14.4%	1,488	2,071	39.2%
Çekirdek gelirler	129,009	131,977	2.3%	108,245	112,137	3.6%	10,295	8,925	-13.3%
Temettü gelirleri	1,743	2,873	64.8%	1,656	2,872	73.4%	0	0	-
Ticari kar/zarar	-36,978	-20,087	-45.7%	-36,415	-22,378	-38.5%	600	2,758	360.0%
Diğer faaliyet gelirleri	26,367	26,026	-1.3%	24,052	23,448	-2.5%	1,505	2,169	44.1%
<b>Brüt faaliyet gelirleri</b>	<b>120,141</b>	<b>140,789</b>	<b>17.2%</b>	<b>97,539</b>	<b>116,079</b>	<b>19.0%</b>	<b>12,400</b>	<b>13,852</b>	<b>11.7%</b>
Beklenen zarar karşılıkları	16,489	24,913	51.1%	14,042	22,228	58.3%	1,934	2,273	17.6%
Faaliyet giderleri	60,195	64,337	6.9%	53,529	56,202	5.0%	4,803	6,068	26.3%
Net faaliyet karı	43,457	51,539	18.6%	29,967	37,649	25.6%	5,663	5,511	-2.7%
Vergi karşılığı	6,258	8,610	37.6%	3,313	6,053	82.7%	1,379	971	-29.5%
<b>Net kar</b>	<b>37,197</b>	<b>42,928</b>	<b>15.4%</b>	<b>26,652</b>	<b>31,594</b>	<b>18.5%</b>	<b>4,284</b>	<b>4,539</b>	<b>6.0%</b>

Kaynak: BDDK, Şeker Yatırım Araştırma

Aylık Karşılaştırma	Özel Mevduat			Kamu Mevduat			Yabancı Mevduat		
	Nisan 24	Mayıs 24	Aylık	Nisan 24	Mayıs 24	Aylık	Nisan 24	Mayıs 24	Aylık
<b>Kar Zarar Tablosu</b>									
Net faiz geliri	20,935	16,267	-22.3%	17,415	21,376	22.7%	25,927	24,188	-6.7%
Net ücret ve komisyon gelirleri	18,258	21,288	16.6%	12,844	14,091	9.7%	12,867	14,926	16.0%
Çekirdek gelirler	39,193	37,555	-4.2%	30,259	35,467	17.2%	38,794	39,115	0.8%
Temettü gelirleri	1,639	2,835	73.0%	0	7	-	17	30	74.9%
Ticari kar/zarar	-16,250	-9,018	-44.5%	-13,223	-8,488	-35.8%	-6,943	-4,872	-29.8%
Diğer faaliyet gelirleri	5,333	7,370	38.2%	10,065	5,038	-49.9%	8,654	11,040	27.6%
<b>Brüt faaliyet gelirleri</b>	<b>29,915</b>	<b>38,743</b>	<b>29.5%</b>	<b>27,101</b>	<b>32,024</b>	<b>18.2%</b>	<b>40,522</b>	<b>45,313</b>	<b>11.8%</b>
Beklenen zarar karşılıkları	6,976	6,817	-2.3%	1,722	5,829	238.5%	5,344	9,582	79.3%
Faaliyet giderleri	22,772	23,634	3.8%	16,070	17,616	9.6%	14,687	14,951	1.8%
Net faaliyet karı	166	8,292	4880.6%	9,309	8,578	-7.9%	20,492	20,779	1.4%
Vergi karşılığı	-2,410	-94	-96.1%	1,251	1,840	47.1%	4,473	4,308	-3.7%
<b>Net kar</b>	<b>2,576</b>	<b>8,386</b>	<b>225.5%</b>	<b>8,058</b>	<b>6,738</b>	<b>-16.4%</b>	<b>16,017</b>	<b>16,470</b>	<b>2.8%</b>

Kaynak: BDDK, Şeker Yatırım Araştırma

Çeyreksel Karşılaştırma	Sektör			Mevduat			Katılım		
	Oca-Şub	Nis-May	Çeyrek	Oca-Şub	Nis-May	Çeyrek	Oca-Şub	Nis-May	Çeyrek
<b>Kar Zarar Tablosu</b>									
Net faiz geliri	121,130	160,620	32.6%	96,943	126,108	30.1%	9,074	15,661	72.6%
Net ücret ve komisyon gelirleri	84,890	100,367	18.2%	78,896	94,275	19.5%	3,998	3,559	-11.0%
Çekirdek gelirler	206,020	260,986	26.7%	175,839	220,382	25.3%	13,072	19,219	47.0%
Temettü gelirleri	5,612	4,616	-17.7%	5,612	4,529	-19.3%	0	0	-
Ticari kar/zarar	-27,661	-57,065	106.3%	-29,926	-58,794	96.5%	3,299	3,358	1.8%
Diğer faaliyet gelirleri	86,249	52,393	-39.3%	76,860	47,500	-38.2%	8,472	3,675	-56.6%
<b>Brüt faaliyet gelirleri</b>	<b>270,221</b>	<b>260,930</b>	<b>-3.4%</b>	<b>228,385</b>	<b>213,618</b>	<b>-6.5%</b>	<b>24,842</b>	<b>26,252</b>	<b>5.7%</b>
Beklenen zarar karşılıkları	75,353	41,402	-45.1%	66,547	36,270	-45.5%	6,925	4,207	-39.2%
Faaliyet giderleri	119,090	124,532	4.6%	105,000	109,732	4.5%	10,624	10,871	2.3%
Net faaliyet karı	75,778	94,996	25.4%	56,838	67,616	19.0%	7,294	11,174	53.2%
Vergi karşılığı	1,042	14,868	1327.0%	-2,508	9,367	-473.4%	1,357	2,350	73.1%
<b>Net kar</b>	<b>74,734</b>	<b>80,125</b>	<b>7.2%</b>	<b>59,344</b>	<b>58,246</b>	<b>-1.9%</b>	<b>5,936</b>	<b>8,824</b>	<b>48.6%</b>

Kaynak: BDDK, Şeker Yatırım Araştırma

Çeyreksel Karşılaştırma	Özel Mevduat			Kamu Mevduat			Yabancı Mevduat		
	Oca-Şub	Nis-May	Çeyrek	Oca-Şub	Nis-May	Çeyrek	Oca-Şub	Nis-May	Çeyrek
<b>Kar Zarar Tablosu</b>									
Net faiz geliri	37,310	37,202	-0.3%	29,309	38,791	32.3%	30,323	50,115	65.3%
Net ücret ve komisyon gelirleri	32,654	39,546	21.1%	23,776	26,935	13.3%	22,466	27,793	23.7%
Çekirdek gelirler	69,964	76,748	9.7%	53,085	65,726	23.8%	52,790	77,909	47.6%
Temettü gelirleri	5,541	4,475	-19.2%	0	7	#DIV/0!	70	47	-32.9%
Ticari kar/zarar	-14,249	-25,268	77.3%	-15,432	-21,711	40.7%	-245	-11,815	4722.0%
Diğer faaliyet gelirleri	22,262	12,703	-42.9%	21,239	15,103	-28.9%	33,359	19,694	-41.0%
<b>Brüt faaliyet gelirleri</b>	<b>83,519</b>	<b>68,658</b>	<b>-17.8%</b>	<b>58,892</b>	<b>59,125</b>	<b>0.4%</b>	<b>85,974</b>	<b>85,835</b>	<b>-0.2%</b>
Beklenen zarar karşılıkları	25,583	13,793	-46.1%	19,861	7,551	-62.0%	21,104	14,926	-29.3%
Faaliyet giderleri	42,485	46,407	9.2%	33,436	33,686	0.7%	29,079	29,638	1.9%
Net faaliyet karı	15,451	8,458	-45.3%	5,596	17,887	219.6%	35,791	41,271	15.3%
Vergi karşılığı	630	-2,504	-497.5%	-5,256	3,090	-158.8%	2,118	8,780	314.6%
<b>Net kar</b>	<b>14,821</b>	<b>10,962</b>	<b>-26.0%</b>	<b>10,852</b>	<b>14,797</b>	<b>36.4%</b>	<b>33,671</b>	<b>32,487</b>	<b>-3.5%</b>

Kaynak: BDDK, Şeker Yatırım Araştırma

Kümülatif Karşılaştırma	Sektör			Mevduat			Katılım		
	Mayıs 23	Mayıs 24	Yıllık	Mayıs 23	Mayıs 24	Yıllık	Mayıs 23	Mayıs 24	Yıllık
<b>Kar Zarar Tablosu</b>									
Net faiz geliri	223,852	375,289	67.7%	184,012	299,997	63.0%	25,541	32,188	26.0%
Net ücret ve komisyon gelirleri	88,954	236,532	165.9%	80,032	220,700	175.8%	6,045	10,046	66.2%
Çekirdek gelirler	312,807	611,821	95.6%	264,045	520,697	97.2%	31,586	42,234	33.7%
Temettü gelirleri	5,992	13,846	131.1%	5,932	13,583	129.0%	0	1	0.0%
Ticari kar/zarar	94,433	-89,638	-194.9%	78,403	-97,135	-223.9%	12,401	9,689	-21.9%
Diğer faaliyet gelirleri	132,694	178,987	34.9%	123,352	159,942	29.7%	7,589	16,453	116.8%
<b>Brüt faaliyet gelirleri</b>	<b>545,926</b>	<b>715,017</b>	<b>31.0%</b>	<b>471,731</b>	<b>597,087</b>	<b>26.6%</b>	<b>51,576</b>	<b>68,377</b>	<b>32.6%</b>
Beklenen zarar karşılıkları	106,838	150,582	40.9%	92,682	133,725	44.3%	13,146	13,334	1.4%
Faaliyet giderleri	169,329	305,255	80.3%	151,423	269,542	78.0%	13,608	26,224	92.7%
Net faaliyet karı	226,373	259,174	14.5%	186,300	193,812	4.0%	24,823	28,819	16.1%
Vergi karşılığı	36,028	25,524	-29.2%	28,727	12,164	-57.7%	4,781	6,312	32.0%
<b>Net kar</b>	<b>190,344</b>	<b>233,649</b>	<b>22.8%</b>	<b>157,573</b>	<b>181,649</b>	<b>15.3%</b>	<b>19,025</b>	<b>22,507</b>	<b>18.3%</b>

Kaynak: BDDK, Şeker Yatırım Araştırma

Kümülatif Karşılaştırma	Özel Mevduat			Kamu Mevduat			Yabancı Mevduat		
	Mayıs 23	Mayıs 24	Yıllık	Mayıs 23	Mayıs 24	Yıllık	Mayıs 23	Mayıs 24	Yıllık
<b>Kar Zarar Tablosu</b>									
Net faiz geliri	75,040	103,431	37.8%	56,966	93,153	63.5%	52,007	103,413	98.8%
Net ücret ve komisyon gelirleri	32,515	92,228	183.7%	27,188	65,018	139.1%	20,330	63,454	212.1%
Çekirdek gelirler	107,555	195,659	81.9%	84,153	158,171	88.0%	72,337	166,867	130.7%
Temettü gelirleri	5,441	12,549	130.6%	24	858	3445.1%	466	176	-62.2%
Ticari kar/zarar	40,783	-41,513	-201.8%	11,084	-45,389	-509.5%	26,536	-10,232	-138.6%
Diğer faaliyet gelirleri	26,552	50,750	91.1%	60,915	46,558	-23.6%	35,885	62,634	74.5%
<b>Brüt faaliyet gelirleri</b>	<b>180,330</b>	<b>217,445</b>	<b>20.6%</b>	<b>156,177</b>	<b>160,197</b>	<b>2.6%</b>	<b>135,224</b>	<b>219,444</b>	<b>62.3%</b>
Beklenen zarar karşılıkları	31,695	49,093	54.9%	31,080	38,942	25.3%	29,907	45,690	52.8%
Faaliyet giderleri	61,108	111,264	82.1%	51,570	84,587	64.0%	38,744	73,691	90.2%
Net faaliyet karı	85,962	57,088	-33.6%	34,116	36,668	7.5%	66,223	100,056	51.1%
Vergi karşılığı	15,390	1,623	-89.5%	5,501	-5,256	-195.6%	7,837	15,797	101.6%
<b>Net kar</b>	<b>70,572</b>	<b>55,465</b>	<b>-21.4%</b>	<b>28,615</b>	<b>41,924</b>	<b>46.5%</b>	<b>58,386</b>	<b>84,259</b>	<b>44.3%</b>

Kaynak: BDDK, Şeker Yatırım Araştırma



Tablo 1: Segment bazında Kar/Zarar kalemleri

	Kümülatif					Çeyreksel						
	Mayıs 23	Nisan 24	Mayıs 24	Aylık	Yıllık	1Ç24	2Ç24 (*)	Çeyreksel				
<b>Net faiz geliri</b>												
Sektör	34,168	82,392	78,227	-5.1%	128.9%	223,852	375,289	67.7%	214,670	240,929	Çeyreksel	12.2%
Özel Mevduat	8,636	20,935	16,267	-22.3%	88.4%	75,040	103,431	37.8%	66,229	55,803		-15.7%
Kamu Mevduat	7,388	17,415	21,376	22.7%	189.3%	56,966	93,153	63.5%	43,800	58,186		32.8%
Yabancı Mevduat	10,100	25,927	24,188	-6.7%	139.5%	52,007	103,413	98.8%	53,298	75,173		41.0%
Katılım	4,814	8,807	6,854	-22.2%	42.4%	25,541	32,188	26.0%	16,527	23,491		42.1%
<b>Net ücret ve komisyon gelirleri</b>												
Sektör	20,658	46,616	53,750	15.3%	160.2%	88,954	236,532	165.9%	136,165	150,550	Çeyreksel	10.6%
Özel Mevduat	7,342	18,258	21,288	16.6%	189.9%	32,515	92,228	183.7%	52,682	59,319		12.6%
Kamu Mevduat	6,628	12,844	14,091	9.7%	112.6%	27,188	65,018	139.1%	26,337	40,403		53.4%
Yabancı Mevduat	4,618	12,867	14,926	16.0%	223.2%	20,330	63,454	212.1%	35,660	41,690		16.9%
Katılım	1,491	1,488	2,071	39.2%	38.9%	6,045	10,046	66.2%	6,487	5,338		-17.7%
<b>Kambiyo kar/zararı</b>												
Sektör	26,184	45,319	13,342	-70.6%	-49.0%	60,124	45,949	-23.6%	-12,711	87,991	Çeyreksel	-792.2%
Özel Mevduat	7,426	30,691	8,395	-72.6%	13.0%	17,013	24,664	45.0%	-14,422	58,628		-506.5%
Kamu Mevduat	4,749	3,713	2,314	-37.7%	-51.3%	6,109	9,396	53.8%	1,955	9,040		362.4%
Yabancı Mevduat	9,221	8,038	1,268	-84.2%	-86.3%	24,059	13,506	-43.9%	4,201	13,958		232.3%
Katılım	5,211	3,503	964	-72.5%	-81.5%	11,835	2,170	-81.7%	-2,296	6,699		-391.8%
<b>Sermaye piyasası işlem kar/zararı</b>												
Sektör	9,372	-82,297	-33,429	-59.4%	-456.7%	34,309	-135,587	-495.2%	-19,862	-173,588	Çeyreksel	774.0%
Özel Mevduat	7,992	-46,941	-17,413	-62.9%	-317.9%	23,770	-66,177	-378.4%	-1,823	-96,530		5195.0%
Kamu Mevduat	938	-16,936	-10,802	-36.2%	-1251.2%	4,975	-54,785	-1201.2%	-18,159	-41,606		129.1%
Yabancı Mevduat	-824	-14,980	-6,140	-59.0%	645.0%	2,477	-23,738	-1058.5%	-2,618	-31,680		1110.0%
Katılım	-966	-2,903	1,795	-161.8%	-285.7%	566	7,519	1228.4%	8,627	-1,663		-119.3%
<b>Ticari kar/zarar</b>												
Sektör	35,556	-36,978	-20,087	-45.7%	-156.5%	94,433	-89,638	-194.9%	-32,573	-85,597	Çeyreksel	162.8%
Özel Mevduat	15,418	-16,250	-9,018	-44.5%	-158.5%	40,783	-41,513	-201.8%	-16,245	-37,902		133.3%
Kamu Mevduat	5,687	-13,223	-8,488	-35.8%	-249.2%	11,084	-45,389	-509.5%	-16,204	-32,566		101.0%
Yabancı Mevduat	8,396	-6,943	-4,872	-29.8%	-158.0%	26,536	-10,232	-138.6%	1,583	-17,723		-1219.9%
Katılım	4,245	600	2,758	360.0%	-35.0%	12,401	9,689	-21.9%	6,332	5,037		-20.5%
<b>Faaliyet giderleri</b>												
Sektör	35,147	60,195	64,337	6.9%	83.1%	169,329	305,255	80.3%	180,723	186,798	Çeyreksel	3.4%
Özel Mevduat	12,467	22,772	23,634	3.8%	89.6%	61,108	111,264	82.1%	64,857	69,610		7.3%
Kamu Mevduat	11,240	16,070	17,616	9.6%	56.7%	51,570	84,587	64.0%	33,495	50,529		50.9%
Yabancı Mevduat	8,134	14,687	14,951	1.8%	83.8%	38,744	73,691	90.2%	44,052	44,458		0.9%
Katılım	2,214	4,803	6,068	26.3%	174.1%	13,608	26,224	92.7%	15,353	16,307		6.2%
<b>Kredi karşılıkları öncesi faaliyet karı</b>												
Sektör	75,690	59,946	76,452	27.5%	1.0%	376,597	409,762	8.8%	273,364	204,597	Çeyreksel	-25.2%
Özel Mevduat	25,342	7,143	15,109	111.5%	-40.4%	119,222	106,182	-10.9%	83,930	33,377		-60.2%
Kamu Mevduat	16,503	11,031	14,407	30.6%	-12.7%	104,607	75,610	-27.7%	40,633	38,157		-6.1%
Yabancı Mevduat	20,151	25,835	30,361	17.5%	50.7%	96,480	145,753	51.1%	89,557	84,295		-5.9%
Katılım	8,842	7,596	7,784	2.5%	-12.0%	37,969	42,153	11.0%	26,772	23,071		-13.8%
<b>Özel karşılıklar (3. Aşama)</b>												
Sektör	5,500	7,632	10,418	36.5%	89.4%	24,158	47,631	97.2%	29,580	27,075	Çeyreksel	-8.5%
Özel Mevduat	2,389	3,300	3,701	12.1%	54.9%	11,370	20,303	78.6%	13,302	10,501		-21.1%
Kamu Mevduat	2,534	1,372	2,292	67.1%	-9.5%	6,798	8,813	29.7%	3,259	5,495		68.6%
Yabancı Mevduat	32	2,308	3,991	72.9%	12290.3%	3,230	13,987	333.1%	7,689	9,447		22.9%
Katılım	533	632	416	-34.2%	-22.0%	2,663	4,131	55.1%	3,084	1,571		-49.0%
<b>Genel karşılıklar (1. ve 2. Aşama)</b>												
Sektör	10,355	4,590	8,418	83.4%	-18.7%	64,208	76,332	18.9%	63,324	19,513	Çeyreksel	-69.2%
Özel Mevduat	2,928	2,345	1,805	-23.0%	-38.3%	13,221	20,672	56.4%	16,521	6,226		-62.3%
Kamu Mevduat	3,989	-384	1,464	-481.1%	-63.3%	20,998	24,191	15.2%	12,356	1,619		-86.9%
Yabancı Mevduat	2,122	2,281	4,693	105.8%	121.1%	21,757	26,508	21.8%	19,535	10,461		-46.5%
Katılım	1,241	219	391	78.5%	-68.5%	7,935	3,966	-50.0%	3,356	915		-72.7%
<b>Beklenen zarar karşılıkları</b>												
Sektör	19,392	16,489	24,913	51.1%	28.5%	106,838	150,582	40.9%	109,181	62,102	Çeyreksel	-43.1%
Özel Mevduat	7,165	6,976	6,817	-2.3%	-4.9%	31,695	49,093	54.9%	35,300	20,690		-41.4%
Kamu Mevduat	7,215	1,722	5,829	238.5%	-19.2%	31,080	38,942	25.3%	17,387	11,327		-34.9%
Yabancı Mevduat	2,702	5,344	9,582	79.3%	254.6%	29,907	45,690	52.8%	30,764	22,388		-27.2%
Katılım	2,331	1,934	2,273	17.6%	-2.5%	13,146	13,334	1.4%	9,127	6,311		-30.9%
<b>Net kar</b>												
Sektör	45,645	37,197	42,928	15.4%	-6.0%	190,344	233,649	22.8%	153,524	120,188	Çeyreksel	-21.7%
Özel Mevduat	15,404	2,576	8,386	225.5%	-45.6%	70,572	55,465	-21.4%	44,503	16,443		-63.1%
Kamu Mevduat	6,999	8,058	6,738	-16.4%	-3.7%	28,615	41,924	46.5%	25,443	22,195		-12.8%
Yabancı Mevduat	13,972	16,017	16,470	2.8%	17.9%	58,386	84,259	44.3%	51,772	48,731		-5.9%
Katılım	5,075	4,284	4,539	6.0%	-10.5%	19,025	22,507	18.3%	13,683	13,235		-3.3%

Kaynak: BDDK, Şeker Yatırım Araştırma (\*) Çeyrekleştirilmiş rakamlar

Tablo 2: Segment bazında karlılık rasyoları

Ortalama aktif getirisi						Kümülatif			Çeyrekssel		
	Mayıs 23	Nisan 24	Mayıs 24	Aylık	Yıllık	Mayıs 23	Mayıs 24	Yıllık	1Ç24	2Ç24 (*)	Çeyrekssel
<b>Ortalama aktif getirisi</b>											
Sektör	3.3%	1.7%	2.0%	0.23%	-1.39%	3.0%	2.2%	-0.73%	2.5%	1.8%	-0.66%
Özel Mevduat	4.1%	0.4%	1.3%	0.91%	-2.77%	3.9%	1.9%	-2.07%	2.6%	0.9%	-1.70%
Kamu Mevduat	1.3%	1.0%	0.8%	-0.18%	-0.49%	1.2%	1.1%	-0.08%	1.1%	0.9%	-0.20%
Yabancı Mevduat	5.2%	3.7%	3.7%	0.02%	-1.52%	4.6%	4.0%	-0.61%	4.1%	3.7%	-0.47%
Katılım	4.5%	2.4%	2.5%	0.13%	-1.98%	3.6%	2.5%	-1.01%	2.6%	2.4%	-0.16%
<b>Ortalama özkaynak getirisi</b>											
Sektör	40.6%	21.2%	24.2%	3.09%	-16.31%	32.9%	26.6%	-6.25%	30.5%	22.3%	-8.20%
Özel Mevduat	41.1%	4.3%	14.5%	10.25%	-26.58%	35.1%	19.2%	-15.96%	26.7%	9.2%	-17.44%
Kamu Mevduat	18.1%	15.4%	12.6%	-2.80%	-5.49%	15.7%	16.1%	0.37%	16.7%	13.8%	-2.94%
Yabancı Mevduat	61.5%	41.3%	40.9%	-0.45%	-20.59%	47.4%	41.8%	-5.58%	45.1%	39.7%	-5.45%
Katılım	75.5%	38.2%	39.6%	1.38%	-35.88%	55.2%	38.8%	-16.36%	41.1%	37.5%	-3.60%
<b>Net faiz marjı</b>											
Sektör	3.3%	5.5%	5.1%	-0.35%	1.81%	4.69%	5.09%	0.40%	4.91%	5.27%	0.36%
Özel Mevduat	2.7%	4.1%	3.1%	-1.02%	0.37%	4.98%	4.14%	-0.83%	4.54%	3.54%	-1.01%
Kamu Mevduat	1.5%	2.5%	3.0%	0.53%	1.49%	2.58%	2.74%	0.16%	2.18%	2.75%	0.57%
Yabancı Mevduat	4.2%	6.9%	6.3%	-0.61%	2.08%	4.62%	5.62%	0.99%	4.88%	6.57%	1.69%
Katılım	4.8%	5.7%	4.4%	-1.29%	-0.47%	5.42%	4.17%	-1.25%	3.59%	5.00%	1.41%
<b>Kredi getirisi (TL)</b>											
Sektör	16.5%	42.6%	47.2%	4.62%	30.70%	15.9%	39.0%	23.11%	37.5%	43.3%	5.74%
Özel Mevduat	18.7%	41.0%	44.5%	3.51%	25.79%	17.9%	38.2%	20.29%	37.1%	41.2%	4.14%
Kamu Mevduat	14.2%	43.1%	48.3%	5.24%	34.12%	13.6%	39.1%	25.55%	24.6%	44.1%	19.44%
Yabancı Mevduat	18.9%	44.7%	50.3%	5.53%	31.32%	18.1%	41.2%	23.13%	39.3%	45.7%	6.38%
Katılım	17.3%	44.3%	49.3%	4.99%	31.99%	17.6%	40.1%	22.46%	38.4%	45.0%	6.55%
<b>Mevduat maliyeti (TL)</b>											
Sektör	18.5%	44.2%	49.2%	4.93%	30.66%	15.9%	39.9%	23.98%	30.3%	33.6%	3.35%
Özel Mevduat	19.2%	43.9%	48.7%	4.81%	29.53%	16.7%	39.0%	22.31%	29.2%	33.4%	4.16%
Kamu Mevduat	19.2%	45.1%	50.6%	5.46%	31.40%	15.8%	40.8%	24.97%	21.4%	34.3%	12.94%
Yabancı Mevduat	18.1%	44.2%	48.6%	4.39%	30.48%	16.1%	40.5%	24.44%	31.0%	33.3%	2.28%
Katılım	14.6%	40.9%	44.9%	3.99%	30.30%	13.5%	36.4%	22.86%	28.1%	31.5%	3.40%
<b>Kredi-mevduat makası (TL)</b>											
Sektör	-1.7%	-1.2%	-1.3%	-0.17%	0.37%	0.0%	-0.6%	-0.63%	5.6%	7.2%	1.65%
Özel Mevduat	-0.4%	-2.0%	-2.8%	-0.81%	-2.43%	1.1%	-0.6%	-1.63%	6.1%	5.9%	-0.21%
Kamu Mevduat	-4.2%	-1.4%	-1.5%	-0.09%	2.68%	-1.9%	-1.2%	0.75%	2.7%	7.3%	4.58%
Yabancı Mevduat	0.7%	0.4%	1.2%	0.75%	0.42%	1.7%	0.5%	-1.24%	6.3%	9.3%	2.97%
Katılım	2.4%	2.4%	3.0%	0.62%	0.68%	3.6%	2.7%	-0.91%	8.0%	10.2%	2.19%
<b>Kredi getirisi (YP)</b>											
Sektör	9.6%	8.3%	8.4%	0.09%	-1.18%	8.0%	8.7%	0.75%	9.0%	8.3%	-0.71%
Özel Mevduat	10.0%	8.4%	8.7%	0.24%	-1.29%	8.3%	9.0%	0.70%	9.4%	8.4%	-0.96%
Kamu Mevduat	9.9%	8.2%	8.2%	-0.01%	-1.70%	8.1%	8.6%	0.50%	6.1%	8.1%	2.06%
Yabancı Mevduat	9.6%	8.4%	8.7%	0.29%	-0.89%	8.4%	8.8%	0.45%	9.0%	8.5%	-0.53%
Katılım	8.5%	7.9%	7.8%	-0.17%	-0.71%	6.7%	8.0%	1.30%	8.1%	7.8%	-0.27%
<b>Mevduat maliyeti (YP)</b>											
Sektör	2.0%	0.7%	0.8%	0.11%	-1.11%	1.3%	1.0%	-0.33%	1.1%	0.8%	-0.33%
Özel Mevduat	1.8%	0.4%	0.7%	0.29%	-1.11%	1.2%	1.0%	-0.18%	1.2%	0.6%	-0.65%
Kamu Mevduat	3.1%	1.0%	1.0%	0.00%	-2.11%	2.0%	1.1%	-0.87%	0.7%	1.0%	0.21%
Yabancı Mevduat	0.3%	0.3%	0.3%	-0.03%	-0.02%	0.4%	0.4%	0.00%	0.4%	0.3%	-0.11%
Katılım	1.3%	1.4%	1.6%	0.20%	0.27%	1.1%	1.6%	0.46%	1.6%	1.5%	-0.11%
<b>Kredi-mevduat makası (YP)</b>											
Sektör	7.5%	7.5%	7.5%	-0.02%	0.02%	6.5%	7.6%	1.09%	7.8%	7.4%	-0.35%
Özel Mevduat	8.0%	7.9%	7.9%	-0.07%	-0.10%	7.1%	7.9%	0.88%	8.1%	7.8%	-0.25%
Kamu Mevduat	6.6%	7.2%	7.1%	-0.01%	0.54%	6.0%	7.4%	1.41%	5.3%	7.1%	1.82%
Yabancı Mevduat	9.3%	8.1%	8.4%	0.31%	-0.87%	8.0%	8.4%	0.45%	8.6%	8.2%	-0.42%
Katılım	7.0%	6.4%	6.1%	-0.38%	-0.98%	5.5%	6.3%	0.80%	6.3%	6.2%	-0.14%
<b>Kredi getirisi (TL+YP)</b>											
Sektör	14.5%	29.9%	32.4%	2.43%	17.90%	13.5%	28.4%	14.86%	27.5%	30.4%	2.84%
Özel Mevduat	16.2%	30.4%	32.3%	1.97%	16.18%	15.1%	29.0%	13.95%	28.4%	30.5%	2.08%
Kamu Mevduat	13.2%	31.3%	34.0%	2.70%	20.83%	12.2%	29.5%	17.24%	19.0%	31.9%	12.92%
Yabancı Mevduat	15.9%	31.3%	34.7%	3.39%	18.78%	14.9%	29.6%	14.75%	28.4%	32.1%	3.69%
Katılım	14.7%	29.8%	31.8%	2.05%	17.12%	14.2%	27.9%	13.74%	27.1%	30.0%	2.83%
<b>Mevduat maliyeti (TL+YP)</b>											
Sektör	11.6%	24.0%	27.8%	3.78%	16.20%	9.6%	23.0%	13.48%	18.9%	21.3%	2.32%
Özel Mevduat	11.3%	23.2%	26.9%	3.68%	15.63%	9.4%	22.0%	12.61%	17.9%	20.7%	2.83%
Kamu Mevduat	12.8%	25.5%	29.6%	4.15%	16.82%	10.2%	24.4%	14.28%	13.6%	22.4%	8.87%
Yabancı Mevduat	10.9%	24.5%	28.2%	3.72%	17.31%	9.5%	24.0%	14.53%	19.8%	21.6%	1.73%
Katılım	8.6%	19.0%	21.6%	2.59%	12.95%	7.7%	18.3%	10.54%	15.5%	17.3%	1.81%

Kaynak: BDDK, Şeker Yatırım Araştırma (\*) Çeyrekssel (teşirilmiş rakamlar)

Tablo 3: Segment bazında karlılık rasyoları

						Kümülatif			Çeyrekssel		
	Mayıs 23	Nisan 24	Mayıs 24	Aylık	Yıllık	Mayıs 23	Mayıs 24	Yıllık	1Ç24	2Ç24 (*)	Çeyrekssel
<b>Kredi-mevduat makası (TL+YP)</b>											
Sektör	2.6%	4.8%	3.6%	-1.20%	1.00%	3.6%	4.3%	0.73%	7.2%	7.5%	0.29%
Özel Mevduat	4.4%	5.8%	4.3%	-1.52%	-0.11%	5.2%	5.7%	0.57%	8.9%	8.1%	-0.83%
Kamu Mevduat	0.4%	4.7%	3.4%	-1.26%	3.05%	1.9%	4.0%	2.17%	4.8%	7.7%	2.96%
Yabancı Mevduat	4.5%	5.5%	5.0%	-0.41%	0.54%	4.9%	4.5%	-0.40%	7.1%	8.7%	1.51%
Katılım	5.6%	9.1%	8.4%	-0.64%	2.84%	6.0%	8.2%	2.17%	10.0%	10.8%	0.71%
<b>Menkul kıymet getirisi (TL)</b>											
Sektör	32.4%	54.4%	54.7%	0.34%	22.35%	33.8%	48.7%	14.90%	48.1%	52.3%	4.17%
Özel Mevduat	33.6%	56.7%	57.4%	0.69%	23.79%	38.2%	52.2%	14.02%	52.1%	54.6%	2.53%
Kamu Mevduat	33.1%	57.7%	58.5%	0.81%	25.35%	32.0%	50.6%	18.54%	32.5%	55.4%	22.94%
Yabancı Mevduat	31.9%	50.4%	51.5%	1.13%	19.59%	31.1%	45.4%	14.29%	43.8%	48.9%	5.10%
Katılım	27.5%	38.3%	34.2%	-4.16%	6.68%	33.2%	33.1%	0.00%	33.9%	35.2%	1.31%
<b>Menkul kıymet getirisi (YP)</b>											
Sektör	6.2%	6.0%	6.2%	0.20%	0.00%	5.7%	6.2%	0.52%	6.2%	6.0%	-0.12%
Özel Mevduat	5.8%	6.1%	6.3%	0.18%	0.51%	5.9%	6.0%	0.11%	5.8%	6.2%	0.33%
Kamu Mevduat	6.2%	5.9%	6.0%	0.09%	-0.26%	5.4%	6.2%	0.74%	4.2%	5.8%	1.62%
Yabancı Mevduat	6.6%	6.3%	6.7%	0.42%	0.13%	6.3%	6.5%	0.19%	6.4%	6.5%	0.03%
Katılım	5.9%	5.4%	6.1%	0.70%	0.23%	5.0%	5.7%	0.73%	6.0%	5.7%	-0.25%
<b>Menkul kıymet getirisi (TL+YP)</b>											
Sektör	24.6%	45.6%	45.7%	0.04%	21.04%	26.6%	40.0%	13.41%	39.5%	43.6%	4.09%
Özel Mevduat	26.3%	47.7%	48.1%	0.39%	21.78%	30.5%	43.6%	13.09%	43.7%	45.7%	1.93%
Kamu Mevduat	25.3%	48.9%	49.6%	0.64%	24.23%	25.3%	41.9%	16.59%	27.1%	46.9%	19.73%
Yabancı Mevduat	23.8%	41.5%	42.0%	0.51%	18.21%	23.3%	36.5%	13.19%	35.1%	39.9%	4.75%
Katılım	20.4%	31.2%	26.4%	-4.79%	6.03%	26.8%	26.0%	-0.88%	26.4%	27.9%	1.53%
<b>Faaliyet giderleri/Gelir</b>											
Sektör	31.7%	50.1%	45.7%	-4.41%	13.99%	31.0%	42.7%	11.68%	39.8%	47.7%	7.93%
Özel Mevduat	33.0%	76.1%	61.0%	-15.12%	28.03%	33.9%	51.2%	17.28%	43.6%	67.6%	24.00%
Kamu Mevduat	40.5%	59.3%	55.0%	-4.29%	14.50%	33.0%	52.8%	19.78%	45.2%	57.0%	11.79%
Yabancı Mevduat	28.8%	36.2%	33.0%	-3.25%	4.24%	28.7%	33.6%	4.93%	33.0%	34.5%	1.56%
Katılım	20.0%	38.7%	43.8%	5.07%	23.78%	26.4%	38.4%	11.97%	36.4%	41.4%	4.97%
<b>Faaliyet giderleri/Krediler</b>											
Sektör	4.6%	5.4%	5.6%	0.24%	1.09%	4.3%	5.3%	0.99%	5.5%	5.4%	-0.06%
Özel Mevduat	6.2%	7.5%	7.5%	0.01%	1.22%	6.1%	7.0%	0.83%	7.2%	7.2%	-0.01%
Kamu Mevduat	3.6%	3.8%	4.1%	0.30%	0.54%	3.2%	4.0%	0.73%	2.7%	3.9%	1.23%
Yabancı Mevduat	5.4%	6.4%	6.4%	-0.02%	1.04%	5.0%	6.3%	1.22%	6.5%	6.3%	-0.20%
Katılım	3.7%	5.7%	7.1%	1.40%	3.44%	4.5%	6.2%	1.68%	6.1%	6.4%	0.28%
<b>Faaliyet giderleri/Aktifler</b>											
Sektör	2.5%	2.7%	2.9%	0.13%	0.35%	2.4%	2.7%	0.30%	2.8%	2.7%	-0.02%
Özel Mevduat	3.2%	3.6%	3.6%	0.03%	0.44%	3.1%	3.4%	0.28%	3.5%	3.5%	0.04%
Kamu Mevduat	2.1%	2.0%	2.1%	0.15%	0.06%	1.9%	2.0%	0.14%	1.4%	2.0%	0.63%
Yabancı Mevduat	2.9%	3.3%	3.2%	-0.02%	0.32%	2.8%	3.2%	0.42%	3.3%	3.2%	-0.12%
Katılım	1.9%	2.6%	3.3%	0.66%	1.35%	2.3%	2.8%	0.52%	2.8%	2.9%	0.14%
<b>Ücret ve komisyon gelirleri (net)/Aktifler</b>											
Sektör	1.5%	2.2%	2.5%	0.28%	0.95%	1.3%	2.1%	0.85%	2.1%	2.3%	0.13%
Özel Mevduat	1.9%	3.0%	3.4%	0.40%	1.46%	1.7%	2.9%	1.18%	2.9%	3.1%	0.18%
Kamu Mevduat	1.2%	1.6%	1.7%	0.12%	0.50%	1.0%	1.6%	0.57%	1.1%	1.6%	0.53%
Yabancı Mevduat	1.7%	2.9%	3.3%	0.40%	1.65%	1.5%	2.8%	1.32%	2.7%	3.1%	0.32%
Katılım	1.3%	0.8%	1.1%	0.32%	-0.16%	1.0%	1.1%	0.06%	1.2%	1.0%	-0.22%
<b>Ücret ve komisyon gelirleri (net)/Faaliyet giderleri</b>											
Sektör	58.8%	77.4%	83.5%	6.10%	24.77%	52.5%	77.5%	24.95%	75.3%	80.6%	5.25%
Özel Mevduat	58.9%	80.2%	90.1%	9.90%	31.18%	53.2%	82.9%	29.68%	81.2%	85.2%	3.99%
Kamu Mevduat	59.0%	79.9%	80.0%	0.06%	21.02%	52.7%	76.9%	24.15%	78.6%	80.0%	1.33%
Yabancı Mevduat	56.8%	87.6%	99.8%	12.23%	43.05%	52.5%	86.1%	33.64%	81.0%	93.8%	12.82%
Katılım	67.3%	31.0%	34.1%	3.15%	-33.20%	44.4%	38.3%	-6.11%	42.3%	32.7%	-9.52%

Kaynak: BDDK, Şeker Yatırım Araştırma (\*) Çeyrekleştirilmiş rakamlar

Tablo 4: Segment bazında bilanço rasyoları

Krediler	Mayıs 23	Nisan 24	Mayıs 24	Aylık	Yıl Başı	Mayıs 23	Mayıs 24	Yıllık	1Ç24	2Ç24 (*)	Çeyreksel
Sektör	9,237	13,147	13,522	2.85%	15.80%	9,237	13,522	46.39%	12,930	13,147	1.68%
Özel Mevduat	2,354	3,570	3,763	5.40%	22.62%	2,354	3,763	59.83%	3,501	3,570	1.98%
Kamu Mevduat	3,779	5,000	5,044	0.87%	11.09%	3,779	5,044	33.46%	4,888	5,000	2.29%
Yabancı Mevduat	1,814	2,680	2,768	3.30%	17.66%	1,814	2,768	52.59%	2,655	2,680	0.92%
Katılım	715	980	999	1.95%	10.29%	715	999	39.67%	985	980	-0.51%
<b>TL Krediler</b>	<b>Mayıs 23</b>	<b>Nisan 24</b>	<b>Mayıs 24</b>	<b>Aylık</b>	<b>Yıl Başı</b>	<b>Mayıs 23</b>	<b>Mayıs 24</b>	<b>Yıllık</b>	<b>1Ç24</b>	<b>2Ç24 (*)</b>	<b>Çeyreksel</b>
Sektör	6,580	8,617	8,722	1.22%	10.49%	6,580	8,722	32.55%	8,592	8,617	0.29%
Özel Mevduat	1,676	2,485	2,567	3.33%	18.37%	1,676	2,567	53.18%	2,461	2,485	0.98%
Kamu Mevduat	2,930	3,415	3,378	-1.09%	2.66%	2,930	3,378	15.28%	3,418	3,415	-0.10%
Yabancı Mevduat	1,237	1,770	1,820	2.82%	17.97%	1,237	1,820	47.11%	1,752	1,770	1.05%
Katılım	505	610	605	-0.88%	1.02%	505	605	19.83%	629	610	-2.95%
<b>YP Krediler</b>	<b>Mayıs 23</b>	<b>Nisan 24</b>	<b>Mayıs 24</b>	<b>Aylık</b>	<b>Yıl Başı</b>	<b>Mayıs 23</b>	<b>Mayıs 24</b>	<b>Yıllık</b>	<b>1Ç24</b>	<b>2Ç24 (*)</b>	<b>Çeyreksel</b>
Sektör	2,657	4,530	4,800	5.97%	26.89%	2,657	4,800	80.64%	4,339	4,530	4.41%
Özel Mevduat	678	1,085	1,196	10.15%	32.85%	678	1,196	76.25%	1,040	1,085	4.36%
Kamu Mevduat	849	1,585	1,666	5.10%	33.26%	849	1,666	96.21%	1,470	1,585	7.86%
Yabancı Mevduat	577	910	948	4.21%	17.08%	577	948	64.34%	903	910	0.68%
Katılım	210	370	394	6.63%	28.34%	210	394	87.25%	356	370	3.80%
<b>Mevduat</b>	<b>Mayıs 23</b>	<b>Nisan 24</b>	<b>Mayıs 24</b>	<b>Aylık</b>	<b>Yıl Başı</b>	<b>Mayıs 23</b>	<b>Mayıs 24</b>	<b>Yıllık</b>	<b>1Ç24</b>	<b>2Ç24 (*)</b>	<b>Çeyreksel</b>
Sektör	10,356	15,642	15,921	1.78%	7.20%	10,356	15,921	53.74%	15,470	15,642	1.11%
Özel Mevduat	2,954	4,481	4,601	2.68%	12.03%	2,954	4,601	55.76%	4,451	4,481	0.68%
Kamu Mevduat	4,223	6,540	6,580	0.62%	4.41%	4,223	6,580	55.81%	6,372	6,540	2.63%
Yabancı Mevduat	2,122	3,086	3,195	3.55%	9.18%	2,122	3,195	50.55%	3,108	3,086	-0.72%
Katılım	1,056	1,536	1,544	0.54%	1.85%	1,056	1,544	46.21%	1,539	1,536	-0.21%
<b>TL Mevduat</b>	<b>Mayıs 23</b>	<b>Nisan 24</b>	<b>Mayıs 24</b>	<b>Aylık</b>	<b>Yıl Başı</b>	<b>Mayıs 23</b>	<b>Mayıs 24</b>	<b>Yıllık</b>	<b>1Ç24</b>	<b>2Ç24 (*)</b>	<b>Çeyreksel</b>
Sektör	6,173	9,166	9,781	6.71%	9.93%	6,173	9,781	58.44%	8,714	9,166	5.19%
Özel Mevduat	1,664	2,571	2,776	7.95%	15.74%	1,664	2,776	66.79%	2,470	2,571	4.08%
Kamu Mevduat	2,619	3,989	4,160	4.27%	6.61%	2,619	4,160	58.84%	3,697	3,989	7.91%
Yabancı Mevduat	1,299	1,855	2,050	10.49%	12.97%	1,299	2,050	57.79%	1,813	1,855	2.32%
Katılım	591	750	795	6.08%	1.69%	591	795	34.62%	733	750	2.29%
<b>YP Mevduat</b>	<b>Mayıs 23</b>	<b>Nisan 24</b>	<b>Mayıs 24</b>	<b>Aylık</b>	<b>Yıl Başı</b>	<b>Mayıs 23</b>	<b>Mayıs 24</b>	<b>Yıllık</b>	<b>1Ç24</b>	<b>2Ç24 (*)</b>	<b>Çeyreksel</b>
Sektör	4,183	6,477	6,140	-5.19%	3.11%	4,183	6,140	46.80%	6,756	6,477	-4.14%
Özel Mevduat	1,290	1,910	1,825	-4.43%	6.83%	1,290	1,825	41.53%	1,980	1,910	-3.56%
Kamu Mevduat	1,605	2,550	2,421	-5.08%	0.83%	1,605	2,421	50.87%	2,675	2,550	-4.66%
Yabancı Mevduat	823	1,230	1,145	-6.91%	3.00%	823	1,145	39.12%	1,295	1,230	-4.97%
Katılım	465	786	749	-4.73%	2.03%	465	749	60.93%	806	786	-2.49%
<b>Kredi/Mevduat rasyosu</b>	<b>Mayıs 23</b>	<b>Nisan 24</b>	<b>Mayıs 24</b>	<b>Aylık</b>	<b>Yıl Başı</b>	<b>Mayıs 23</b>	<b>Mayıs 24</b>	<b>Yıllık</b>	<b>1Ç24</b>	<b>2Ç24 (*)</b>	<b>Çeyreksel</b>
Sektör	89.2%	84.0%	84.9%	0.9%	6.3%	89.2%	84.9%	-4.27%	83.6%	84.9%	1.35%
Özel Mevduat	79.7%	79.7%	81.8%	2.1%	7.1%	79.7%	81.8%	2.08%	78.7%	81.8%	3.13%
Kamu Mevduat	89.5%	76.5%	76.6%	0.2%	4.6%	89.5%	76.6%	-12.84%	76.7%	76.6%	-0.06%
Yabancı Mevduat	85.5%	86.8%	86.6%	-0.2%	6.2%	85.5%	86.6%	1.16%	85.4%	86.6%	1.20%
Katılım	67.7%	63.8%	64.7%	0.9%	4.9%	67.7%	64.7%	-3.03%	64.0%	64.7%	0.70%
<b>Kredi/Mevduat rasyosu (TL)</b>	<b>Mayıs 23</b>	<b>Nisan 24</b>	<b>Mayıs 24</b>	<b>Aylık</b>	<b>Yıl Başı</b>	<b>Mayıs 23</b>	<b>Mayıs 24</b>	<b>Yıllık</b>	<b>1Ç24</b>	<b>2Ç24 (*)</b>	<b>Çeyreksel</b>
Sektör	106.6%	94.0%	89.2%	-4.8%	0.4%	106.6%	89.2%	-17.42%	98.6%	89.2%	-9.43%
Özel Mevduat	100.7%	96.6%	92.5%	-4.1%	2.1%	100.7%	92.5%	-8.22%	99.6%	92.5%	-7.11%
Kamu Mevduat	111.9%	85.6%	81.2%	-4.4%	-3.1%	111.9%	81.2%	-30.69%	92.5%	81.2%	-11.26%
Yabancı Mevduat	95.2%	95.4%	88.8%	-6.6%	3.8%	95.2%	88.8%	-6.44%	96.6%	88.8%	-7.81%
Katılım	85.4%	81.4%	76.0%	-5.3%	-0.5%	85.4%	76.0%	-9.38%	85.8%	76.0%	-9.73%
<b>Kredi/Mevduat rasyosu (YP)</b>	<b>Mayıs 23</b>	<b>Nisan 24</b>	<b>Mayıs 24</b>	<b>Aylık</b>	<b>Yıl Başı</b>	<b>Mayıs 23</b>	<b>Mayıs 24</b>	<b>Yıllık</b>	<b>1Ç24</b>	<b>2Ç24 (*)</b>	<b>Çeyreksel</b>
Sektör	63.5%	69.9%	78.2%	8.2%	14.7%	63.5%	78.2%	14.65%	64.2%	78.2%	13.96%
Özel Mevduat	52.6%	56.8%	65.5%	8.7%	12.8%	52.6%	65.5%	12.90%	52.5%	65.5%	12.98%
Kamu Mevduat	52.9%	62.2%	68.8%	6.7%	16.7%	52.9%	68.8%	15.90%	54.9%	68.8%	13.88%
Yabancı Mevduat	70.1%	73.9%	82.8%	8.8%	10.0%	70.1%	82.8%	12.70%	69.8%	82.8%	12.99%
Katılım	45.2%	47.0%	52.6%	5.6%	10.8%	45.2%	52.6%	7.39%	44.2%	52.6%	8.45%
<b>Takipteki krediler rasyosu (%)</b>	<b>Mayıs 23</b>	<b>Nisan 24</b>	<b>Mayıs 24</b>	<b>Aylık</b>	<b>Yıl Başı</b>	<b>Mayıs 23</b>	<b>Mayıs 24</b>	<b>Yıllık</b>	<b>1Ç24</b>	<b>2Ç24 (*)</b>	<b>Çeyreksel</b>
Sektör	1.8%	1.5%	1.5%	0.0%	-0.1%	1.8%	1.5%	-0.23%	1.5%	1.5%	0.03%
Özel Mevduat	2.5%	2.0%	1.9%	-0.1%	-0.2%	2.5%	1.9%	-0.62%	1.9%	1.9%	-0.02%
Kamu Mevduat	1.3%	1.2%	1.2%	0.0%	0.0%	1.3%	1.2%	-0.06%	1.2%	1.2%	0.03%
Yabancı Mevduat	2.3%	2.0%	2.0%	0.0%	-0.2%	2.3%	2.0%	-0.25%	2.0%	2.0%	0.08%
Katılım	1.3%	1.1%	1.1%	0.0%	0.1%	1.3%	1.1%	-0.18%	1.1%	1.1%	0.04%
<b>Temerrüt karşılıkları (Üçüncü aşama)</b>	<b>Mayıs 23</b>	<b>Nisan 24</b>	<b>Mayıs 24</b>	<b>Aylık</b>	<b>Yıl Başı</b>	<b>Mayıs 23</b>	<b>Mayıs 24</b>	<b>Yıllık</b>	<b>1Ç24</b>	<b>2Ç24 (*)</b>	<b>Çeyreksel</b>
Sektör	85.6%	81.0%	80.2%	-0.8%	-1.8%	85.6%	80.2%	-5.34%	81.8%	80.2%	-1.53%
Özel Mevduat	82.2%	79.3%	78.2%	-1.0%	-2.3%	82.2%	78.2%	-3.99%	81.1%	78.2%	-2.85%
Kamu Mevduat	90.5%	84.8%	83.5%	-1.4%	-2.8%	90.5%	83.5%	-7.07%	85.2%	83.5%	-1.77%
Yabancı Mevduat	81.3%	76.1%	76.4%	0.3%	0.0%	81.3%	76.4%	-4.89%	76.2%	76.4%	0.23%
Katılım	100.8%	96.8%	95.9%	-0.9%	-3.8%	100.8%	95.9%	-4.85%	96.8%	95.9%	-0.90%
<b>Kredi karşılıkları / K.K öncesi faaliyet karı (Küm.)</b>	<b>Mayıs 23</b>	<b>Nisan 24</b>	<b>Mayıs 24</b>	<b>Aylık</b>	<b>Yıl Başı</b>	<b>Mayıs 23</b>	<b>Mayıs 24</b>	<b>Yıllık</b>	<b>1Ç24</b>	<b>2Ç24 (*)</b>	<b>Çeyreksel</b>
Sektör	23.5%	31.5%	30.3%	-1.3%	8.5%	23.5%	30.3%	6.79%	34.0%	22.8%	-11.21%
Özel Mevduat	20.6%	38.9%	38.6%	-0.4%	21.1%	20.6%	38.6%	17.96%	35.5%	50.1%	14.58%
Kamu Mevduat	26.6%	47.8%	43.6%	-4.1%	11.6%	26.6%	43.6%	17.08%	38.4%	18.6%	-19.79%
Yabancı Mevduat	25.9%	27.6%	27.8%	0.2%	5.6%	25.9%	27.8%	19.60%	30.4%	23.6%	-6.78%
Katılım	27.9%	21.2%	19.2%	-2.0%	1.0%	27.9%	19.2%	-8.70%	24.1%	10.8%	-13.27%
<b>Özel kredi riski maliyeti (Kümülatif)</b>	<b>Mayıs 23</b>	<b>Nisan 24</b>	<b>Mayıs 24</b>	<b>Aylık</b>	<b>Yıl Başı</b>	<b>Mayıs 23</b>	<b>Mayıs 24</b>	<b>Yıllık</b>	<b>1Ç24</b>	<b>2Ç24 (*)</b>	<b>Çeyreksel</b>
Sektör	0.7%	0.9%	0.9%	0.0%	0.1%	0.7%	0.9%	0.2%	1.0%	0.9%	-0.06%
Özel Mevduat	1.2%	1.5%	1.4%	-0.1%	0.2%	1.2%	1.4%	0.2%	1.6%	1.4%	-0.19%
Kamu Mevduat	0.5%	0.4%	0.4%	0.0%	-0.1%	0.5%	0.4%	0.0%	0.4%	0.4%	0.00%
Yabancı Mevduat	0.5%	1.2%	1.3%	0.1%	0.4%	0.5%	1.3%	0.8%	1.2%	1.3%	0.07%
Katılım	1.0%	1.2%	1.0%	-0.1%	0.2%	1.0%	1.0%	0.1%	1.3%	1.0%	-0.27%

Kaynak: BDDK, Şeker Yatırım Araştırma

Tablo 5: Segment bazında bilanço rasyoları

Özel kredi riski maliyeti (Aylık)	Mayıs 23	Nisan 24	Mayıs 24	Aylık	Yıl Başı	Mayıs 23	Mayıs 24	Yıllık	1Ç24	2Ç24 (*)	Çeyreksel
Sektör	0.7%	0.7%	0.9%	0.2%	-1.1%	0.7%	0.9%	0.2%	1.0%	0.9%	-0.1%
Özel Mevduat	1.2%	1.1%	1.2%	0.1%	-1.1%	1.2%	1.2%	0.0%	1.4%	1.2%	-0.2%
Kamu Mevduat	0.8%	0.3%	0.5%	0.2%	-1.5%	0.8%	0.5%	-0.3%	0.5%	0.5%	0.0%
Yabancı Mevduat	0.0%	1.0%	1.7%	0.7%	-0.8%	0.0%	1.7%	1.7%	1.7%	1.7%	0.0%
Katılım	0.9%	0.8%	0.5%	-0.3%	-0.4%	0.9%	0.5%	-0.4%	1.0%	0.5%	-0.5%
<b>Toplam kredi riski maliyeti (Kümülatif)</b>	<b>Mayıs 23</b>	<b>Nisan 24</b>	<b>Mayıs 24</b>	<b>Aylık</b>	<b>Yıl Başı</b>	<b>Mayıs 23</b>	<b>Mayıs 24</b>	<b>Yıllık</b>	<b>1Ç24</b>	<b>2Ç24 (*)</b>	<b>Çeyreksel</b>
Sektör	2.5%	2.5%	2.3%	-0.2%	-0.1%	2.5%	2.3%	-0.17%	3.0%	2.3%	-0.66%
Özel Mevduat	2.7%	3.2%	2.9%	-0.3%	0.3%	2.7%	2.9%	0.20%	3.6%	2.9%	-0.74%
Kamu Mevduat	2.0%	1.8%	1.6%	-0.2%	-0.5%	2.0%	1.6%	-0.35%	2.4%	1.6%	-0.75%
Yabancı Mevduat	3.6%	3.7%	3.7%	0.0%	0.5%	3.6%	3.7%	0.15%	4.3%	3.7%	-0.56%
Katılım	3.8%	2.3%	2.0%	-0.3%	-0.4%	3.8%	2.0%	-1.81%	2.7%	2.0%	-0.69%
<b>Toplam kredi riski maliyeti (Aylık)</b>	<b>Mayıs 23</b>	<b>Nisan 24</b>	<b>Mayıs 24</b>	<b>Aylık</b>	<b>Yıl Başı</b>	<b>Mayıs 23</b>	<b>Mayıs 24</b>	<b>Yıllık</b>	<b>1Ç24</b>	<b>2Ç24 (*)</b>	<b>Çeyreksel</b>
Sektör	2.1%	1.1%	1.7%	0.6%	-1.3%	2.1%	1.7%	-0.39%	2.7%	1.7%	-0.98%
Özel Mevduat	2.7%	1.9%	1.8%	-0.1%	-0.8%	2.7%	1.8%	-0.92%	2.8%	1.8%	-1.01%
Kamu Mevduat	2.1%	0.2%	0.9%	0.7%	-2.9%	2.1%	0.9%	-1.21%	2.5%	0.9%	-1.64%
Yabancı Mevduat	1.4%	2.0%	3.8%	1.7%	1.6%	1.4%	3.8%	2.31%	3.8%	3.8%	-0.07%
Katılım	3.0%	1.0%	1.0%	-0.1%	-1.7%	3.0%	1.0%	-1.98%	1.7%	1.0%	-0.72%
<b>Çekirdek sermaye yeterliliği oranı</b>	<b>Mayıs 23</b>	<b>Nisan 24</b>	<b>Mayıs 24</b>	<b>Aylık</b>	<b>Yıl Başı</b>	<b>Mayıs 23</b>	<b>Mayıs 24</b>	<b>Yıllık</b>	<b>1Ç24</b>	<b>2Ç24 (*)</b>	<b>Çeyreksel</b>
Sektör	13.7%	13.3%	13.3%	-0.05%	-2.03%	13.7%	13.3%	-0.41%	13.3%	13.3%	-0.05%
Özel Mevduat	16.1%	14.5%	14.0%	-0.56%	-3.37%	16.1%	14.0%	-2.09%	14.6%	14.0%	-0.59%
Kamu Mevduat	11.4%	11.1%	11.0%	-0.02%	-1.46%	11.4%	11.0%	-0.39%	11.1%	11.0%	-0.07%
Yabancı Mevduat	13.4%	13.6%	13.9%	0.32%	-1.84%	13.4%	13.9%	0.52%	13.6%	13.9%	0.29%
Katılım	14.4%	13.4%	13.4%	0.04%	-2.22%	14.4%	13.4%	-1.04%	13.2%	13.4%	0.20%
<b>Sermaye yeterliliği oranı</b>	<b>Mayıs 23</b>	<b>Nisan 24</b>	<b>Mayıs 24</b>	<b>Aylık</b>	<b>Yıl Başı</b>	<b>Mayıs 23</b>	<b>Mayıs 24</b>	<b>Yıllık</b>	<b>1Ç24</b>	<b>2Ç24 (*)</b>	<b>Çeyreksel</b>
Sektör	17.1%	17.2%	17.0%	-0.26%	-2.10%	17.1%	17.0%	-0.12%	17.0%	17.0%	0.00%
Özel Mevduat	19.5%	18.7%	17.9%	-0.79%	-3.10%	19.5%	17.9%	-1.55%	18.5%	17.9%	-0.55%
Kamu Mevduat	14.4%	14.7%	14.7%	-0.03%	-1.26%	14.4%	14.7%	0.25%	14.3%	14.7%	0.41%
Yabancı Mevduat	17.1%	17.5%	17.3%	-0.22%	-2.45%	17.1%	17.3%	0.18%	17.5%	17.3%	-0.24%
Katılım	19.5%	18.2%	18.1%	-0.09%	-3.29%	19.5%	18.1%	-1.44%	17.9%	18.1%	0.14%

Kaynak: BDDK, Şeker Yatırım Araştırma

# Şeker Yatırım

## UYARI NOTU:

Burada yer alan yatırım bilgi, yorum ve tavsiyeleri yatırım danışmanlığı kapsamında değildir. Yatırım danışmanlığı hizmeti, yetkili kuruluşlar tarafından kişilerin risk ve getiri tercihleri dikkate alınarak kişiye özel sunulmaktadır. Burada yer alan yorum ve tavsiyeler ise genel niteliktedir. Bu tavsiyeler mali durumunuz ile risk ve getiri tercihlerinize uygun olmayabilir. Bu nedenle, sadece burada yer alan bilgilere dayanılarak yatırım kararı verilmesi beklentilerinize uygun sonuçlar doğurmayabilir.

Bu rapordaki veri, grafik ve tablolar güvenilirliğine inandığımız sağlam kaynaklardan derlenmiş olup, burada yer alan yorum ve tavsiyeler, yorum ve tavsiyede bulunanların kişisel görüşlerine dayanmaktadır. Bu bilgiler ışığında yapılan ve yapılacak olan ileriye dönük yatırımların sonuçlarından ŞEKER YATIRIM MENKUL DEĞERLER A.Ş. hiçbir şekilde sorumlu tutulamaz. Ayrıca, Şeker Yatırım Menkul Değerler A.Ş.'nin yazılı izni olmadıkça bu raporların içeriği kısmen ya da tamamen üçüncü kişilerce hiç bir şekil ve ortamda yayınlanamaz, iktisap edilemez, alıntı yapılamaz, kullanılamaz.

Şeker Yatırım Menkul Değerler A.Ş.- Büyükdere Cad. No:171 Metrocity A Blok Kat 4-5  
ŞİŞLİ /İSTANBUL Tel: 0212 334 33 33, Pbx Fax: 0212 334 33 34, [arastirma@sekeryatirim.com](mailto:arastirma@sekeryatirim.com)