

Beyaz Eşya Sektörü Ocak 2026 Verileri

2026'ya zayıf başlangıç: Tüm ana göstergelerde daralma

Başak KAMBER

Analist

bkamber@sekeryatirim.com

Türk Beyaz Eşya Sanayicileri Derneği (TURKBESD) verilerine göre 6 ana ürün grubunda (Buzdolabı, Çamaşır Mak., Bulaşık Mak., Fırın, Derin Dondurucu, Kurutucu) geçen yıla kıyasla Ocak ayında 6 ana üründe iç satışlar 635.475 adet olarak gerçekleşmiş olup, geçen yılın aynı dönemine kıyasla %18 oranında daralma kaydedilmiştir. İhracat hacmi 1.340.670 adet seviyesinde gerçekleşirken yıllık bazda %19 düşüş göstermiştir. Üretim tarafında ise 2.013.496 adetlik gerçekleşme ile 2025 yılı Ocak ayına göre %19 oranında gerileme yaşanmıştır. Böylece toplam satış hacmi yıllık bazda %19 azalışla 1.976.145 adet seviyesinde gerçekleşmiştir.

Altı ana ürün grubu incelendiğinde, yurt içi satışlarda yıllık bazda artış kaydeden herhangi bir ürün grubu bulunmazken, en sert daralma %34 ile kurutucu segmentinde gerçekleşmiştir. İhracat tarafında fırın grubu yıllık bazda değişim göstermeyerek yatay bir seyir izlerken, en belirgin gerileme %30 ile buzdolabı grubunda yaşanmıştır. Üretim tarafında da benzer bir tablo söz konusudur. Hiçbir ürün grubunda artış görülmezken, en sert düşüş %28 ile çamaşır makinesi segmentinde kaydedilmiştir.

Sektör, 2026'nın ilk ayında hem iç hem dış talep kaynaklı baskılarla karşı karşıya kalmıştır. Veriler, kapasite kullanım oranlarında gerileme, marjlarda baskı ve nakit akışı yönetiminin önem kazandığı bir döneme işaret etmektedir. Henüz herhangi bir ürün grubunda dipten dönüş sinyali oluşmamış olup, toparlanmanın başlayabilmesi için hem iç talepte güven artışı hem de ihracat pazarlarında talep koşullarının iyileşmesi gerekmektedir. Kısa vadeli görünüm temkinli kalmaya devam etmektedir.

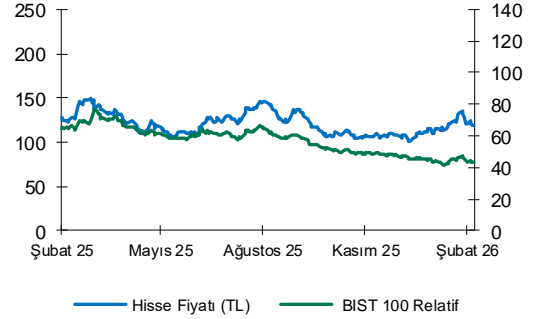
Toplam Beyaz Eşya 6 Ana Ürün (Buzdolabı, Çamaşır Mak., Bulaşık Mak., Fırın, Derin Dondurucu,

(adet)	Ocak 2025	Ocak 2026	Değişim
Üretim	2.500.937	2.013.496	-19%
İç Satışlar	776.958	635.475	-18%
İhracat	1.659.598	1.340.670	-19%
İthalat	60.390	49.563	-18%

Adet	Ocak 25	Ocak 26	Değişim (Yıllık)
Buzdolabı			
İç Satış	156.719	150.184	-4%
Üretim	477.104	364.973	-24%
İhracat	287.468	202.012	-30%
Çamaşır Makinesi			
İç Satış	181.408	146.269	-19%
Üretim	495.467	358.827	-28%
İhracat	283.751	209.524	-26%
Bulaşık Makinesi			
İç Satış	126.143	116.053	-8%
Üretim	486.773	417.504	-14%
İhracat	354.364	274.793	-22%
Fırın			
İç Satış	75.843	53.098	-30%
Üretim	463.369	438.839	-5%
İhracat	357.318	355.780	0%
Derin Dondurucu			
İç Satış	83.292	69.178	-17%
Üretim	141.921	115.838	-18%
İhracat	62.803	51.547	-18%
Kurutucu			
İç Satış	153.553	100.693	-34%
Üretim	436.303	317.515	-27%
İhracat	313.894	247.014	-21%

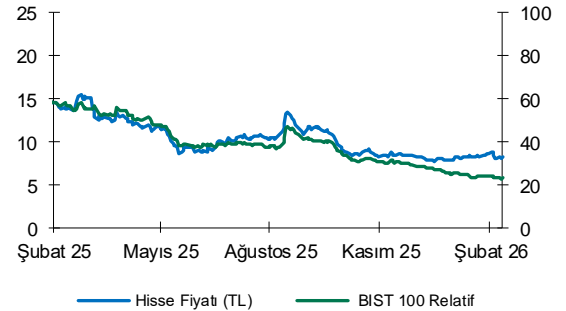
ARÇELİK (ARCLK)

	TL	US\$
Son Kapanış Fiyatı	118,60	2,71
Hedef Fiyat	149,50	3,41
Getiri Potansiyeli	26%	
Tavsiye	AL	
52 Hafta Yüksek:	150,20	4,10
52 Hafta Düşük:	101,00	2,36
Bloomberg/Reuters Kodu:	ARCLK.TI / ARCLK.IS	

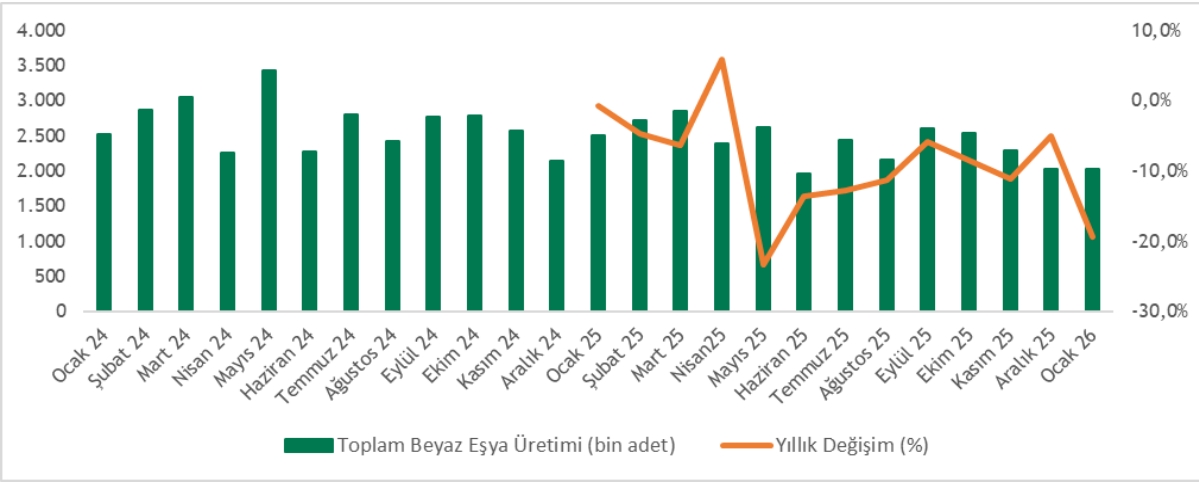


VESTEL BEYAZ EŞYA (VESBE)

	TL	US\$
Fiyat	8,19	0,19
Hedef Fiyat	12,50	0,28
Getiri Potansiyeli	53%	
Tavsiye	AL	
52 Hafta Yüksek:	15,42	0,35
52 Hafta Düşük:	7,76	0,18
Bloomberg/Reuters Kodu:	VESBE.TI / VESBE.IS	

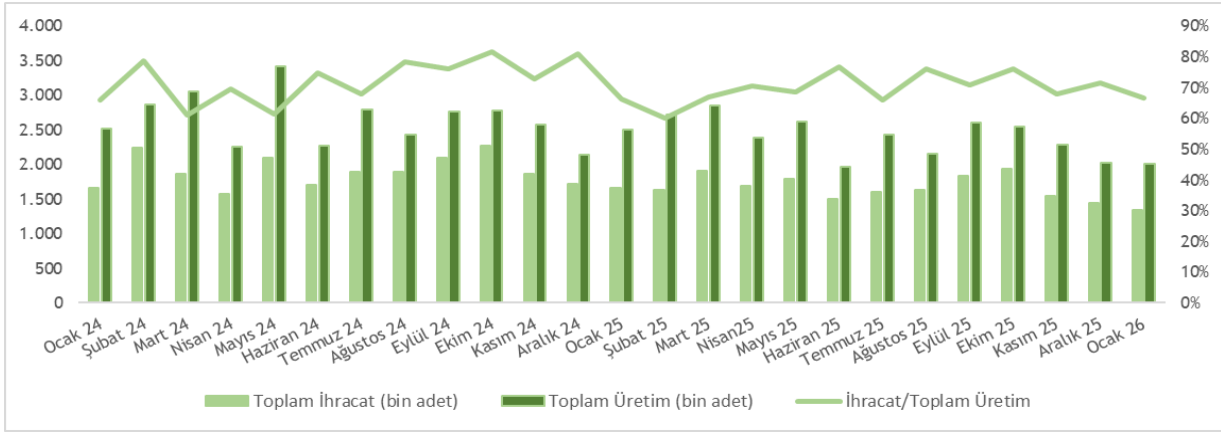


Toplam Beyaz Eşya Üretimi (bin adet)



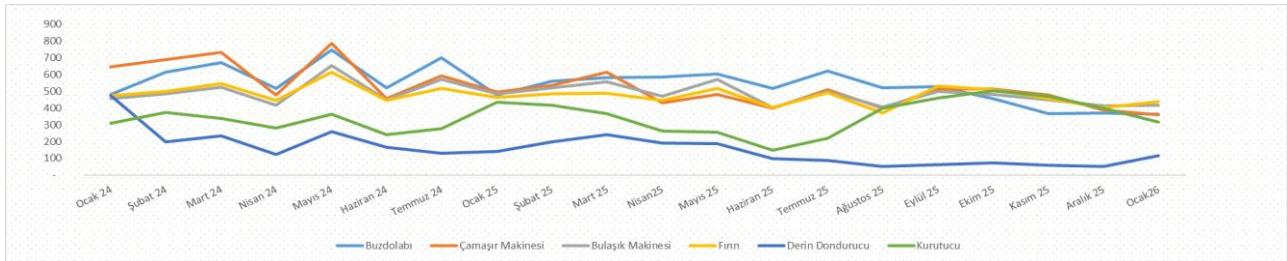
Kaynak: TURKBESD (Türk Beyaz Eşya Sanayicileri Derneği)

Toplam Beyaz Eşya İhracatı (bin adet)



Kaynak: TURKBESD (Türk Beyaz Eşya Sanayicileri Derneği)

Ürün Bazında Üretim (bin adet)



Kaynak: TURKBESD (Türk Beyaz Eşya Sanayicileri Derneği)

Şeker Yatırım

UYARI NOTU:

Burada yer alan yatırım bilgi, yorum ve tavsiyeleri yatırım danışmanlığı kapsamında değildir. Yatırım danışmanlığı hizmeti, yetkili kuruluşlar tarafından kişilerin risk ve getiri tercihleri dikkate alınarak kişiye özel sunulmaktadır. Burada yer alan yorum ve tavsiyeler ise genel niteliktedir. Bu tavsiyeler mali durumunuz ile risk ve getiri tercihlerinize uygun olmayabilir. Bu nedenle, sadece burada yer alan bilgilere dayanılarak yatırım kararı verilmesi beklentilerinize uygun sonuçlar doğurmayabilir.

Bu rapordaki veri, grafik ve tablolar güvenilirliğine inandığımız sağlam kaynaklardan derlenmiş olup, burada yer alan yorum ve tavsiyeler, yorum ve tavsiyede bulunanların kişisel görüşlerine dayanmaktadır. Bu bilgiler ışığında yapılan ve yapılacak olan ileriye dönük yatırımların sonuçlarından ŞEKER YATIRIM MENKUL DEĞERLER A.Ş. hiçbir şekilde sorumlu tutulamaz. Ayrıca, Şeker Yatırım Menkul Değerler A.Ş.'nin yazılı izni olmadıkça bu raporların içeriği kısmen ya da tamamen üçüncü kişilerce hiç bir şekil ve ortamda yayınlanamaz, iktisap edilemez, alıntı yapılamaz, kullanılamaz.

Şeker Yatırım Menkul Değerler A.Ş.- Büyükdere Cad. No:171 Metrocity A Blok Kat 4-5 34330 Şişli / İSTANBUL
Tel: 0212 334 33 33, Pbx Fax: 0212 334 33 34, arastirma@sekeryatirim.com