

# Suriye Üzerine

Ekonomik Arařtırmalar Birimi

İstanbul

11 Aralık 2024



**FINTEGRAL**  
CONSULTING

# ▲ Suriye Üzerine

Suriye’de güncel durum

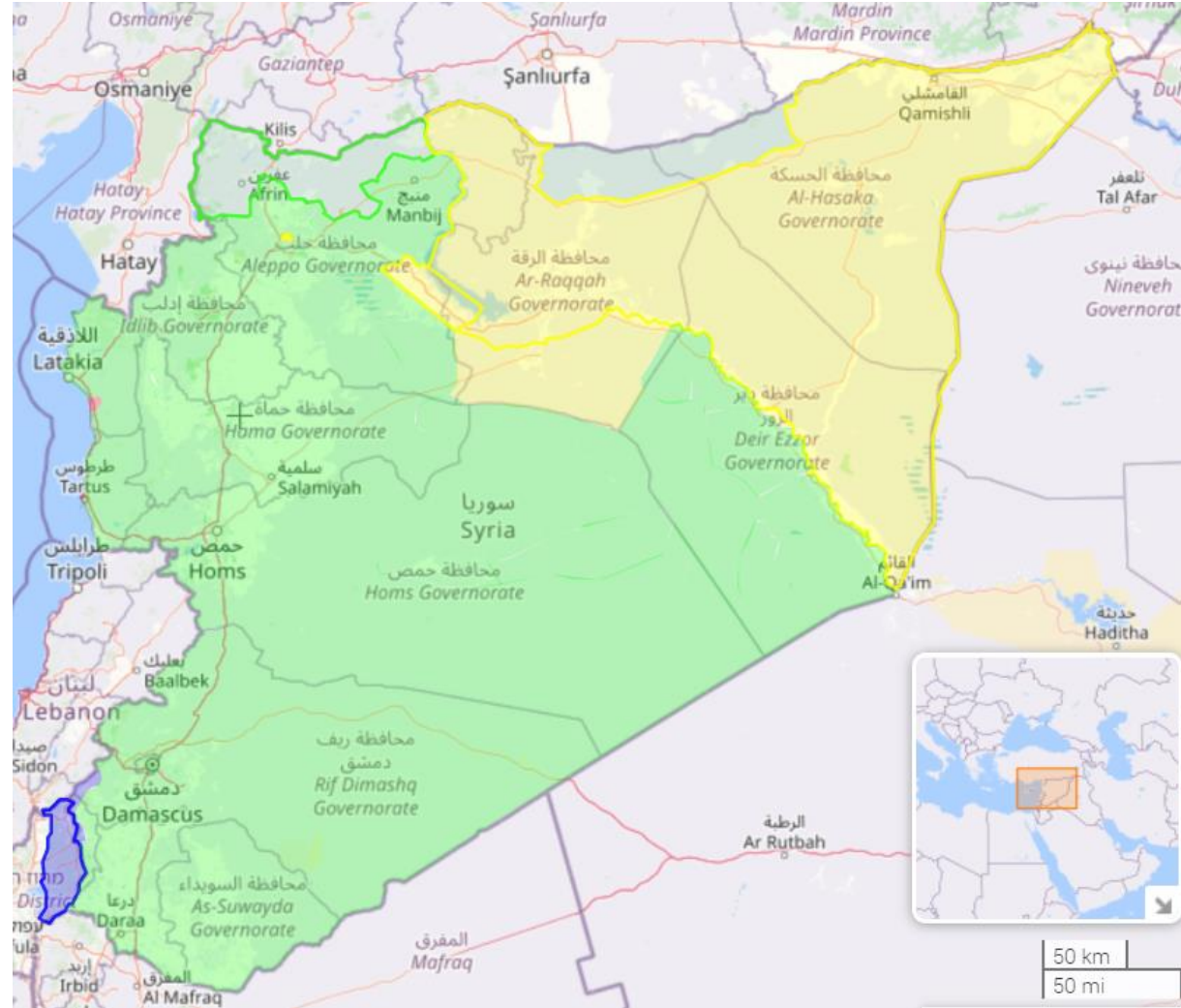
Suriye'nin yeniden inşası ve kalkınması üzerine düşünmenin zamanı geldi

Suriyeli göçmen nüfusun ülkeye geri dönmesi de büyük bir öneme sahip



# Suriye İç Savaşı, 27 Kasım sonrasında Muhaliflerin başlattığı saldırı ile sona yaklaşıyor..

Özgür Suriye Ordusu ve Şam Kurtuluş Heyeti, Fırat'ın batısını büyük ölçüde kontrol ediyor



■ ÖSO-HTŞ ■ Türkiye ■ SDG ■ IŞİD ■ İsrail

# Son harekâtın sonucunda neler oldu?

- Harekâtın sonucunda 61 yıllık BAAS rejimi çöktü.
  - Beşar Esat ülkeyi terk etti.
  - Şam Kurtuluş Heyeti (HTŞ) önderliğindeki birlikler Fırat'ın doğusunu büyük ölçüde ele geçirdi.
  - Ancak iç savaş tehlikesi hala devam ediyor..
    - Fırat'ın doğusunda bulunan ve Kürt kontrolündeki bölgelerle çatışmalar devam ediyor.
    - Mevcut hükümetin bakanları ile yeni idarenin bakanları kendi aralarında bir toplantı düzenledi.
      - Mevcut hükümetin statükoyu koruyucu tavırlarının devam edeceğini düşünüyor.
- İsrail yeni hükümetin savaş kapasitesini azaltmaya çalışıyor
  - İsrail Başbakanı Netanyahu, 1974 yılında Suriye ile yapılan Golan Tepelerindeki Çatışmasızlık Anlaşması'nın bittiğini ilan etti.
  - Golan Tepesi etrafında 30 km'lik tampon bölge oluşturulacağını söyleyen Netanyahu bölgedeki en yüksek dağ olan Hermon Dağı'nı ele geçirdi.
  - İsrail Suriye'de bulunan askeri depolara, hava sahalarına, gemilere ve uçak hangarlarına saldırılar gerçekleştirdi.
    - Saldırlardan birisi sınırimızda bulunan Kamışlı'daki uçak pistine oldu.
- Suriye'nin yeniden inşası ve kalkınması üzerine düşünmenin zamanı geldi
  - Suriye ekonomisi ve üretim kabiliyeti savaş süresince büyük hasar aldı.
  - İç savaş süresince şehirler yıkılırken altyapı büyük hasar aldı.
  - Savaş sonrası, şehirlerdeki molozların temizlenmesi ve şehirlerin yeniden inşası gündemde
    - Ancak ülkemizde deprem bölgesindeki inşaat çabaları göz önüne alındığında ülkemizdeki beton, çimento ve demir üretim kapasitesinin yeniden göz önüne alınması gerekiyor.
    - Altyapı ihtiyaçları; elektrik dağıtımı, otoyollar, demiryolları, limanlar ve havalimanlarını kapsıyor.
    - Şehirlerin, yeşil ve dijital dönüşümle eşgüdümünde yeniden inşasını düşünmek gerekiyor
  - Suriyeli göçmen nüfusun ülkeye geri dönmesi de büyük bir öneme sahip

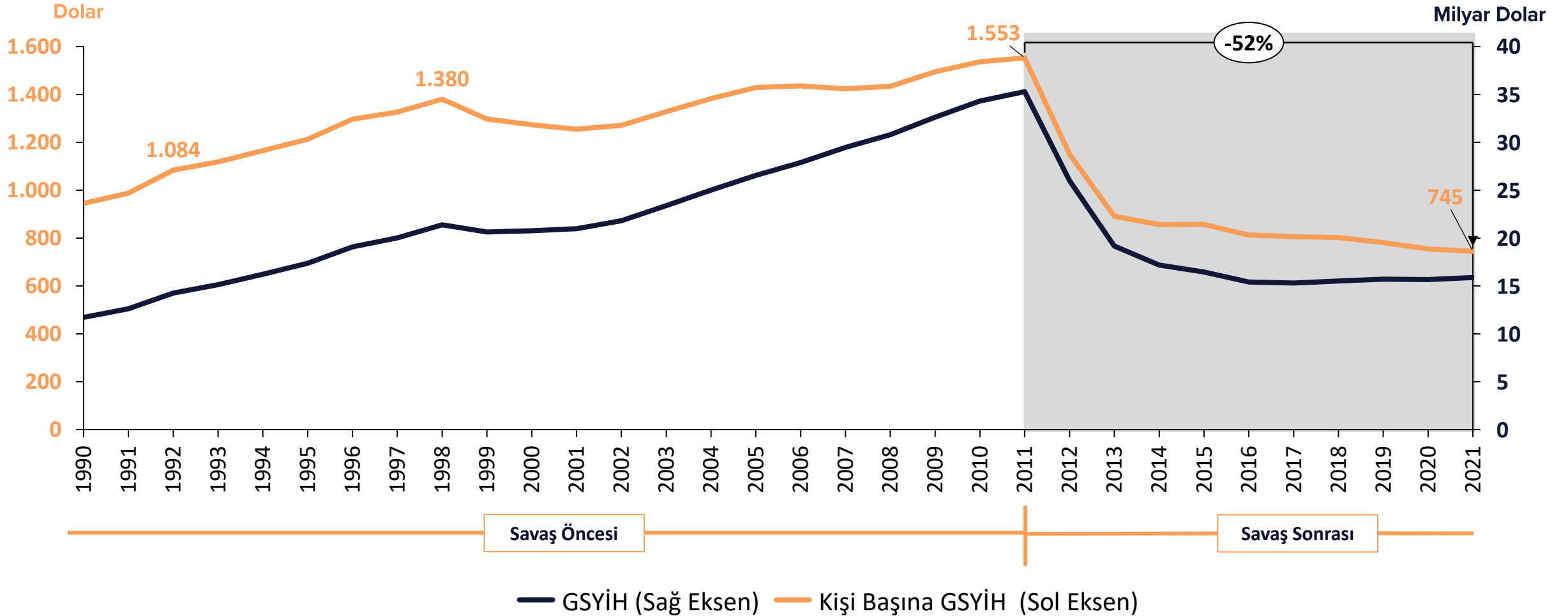
# **SURİYE’NİN YENİDEN İNŞASI VE KALKINMASI ÜZERİNE DÜŞÜNMENİN ZAMANI GELDİ...**

---

# Savaş süresince kişi başına düşen reel GSYİH yarı yarıya düştü

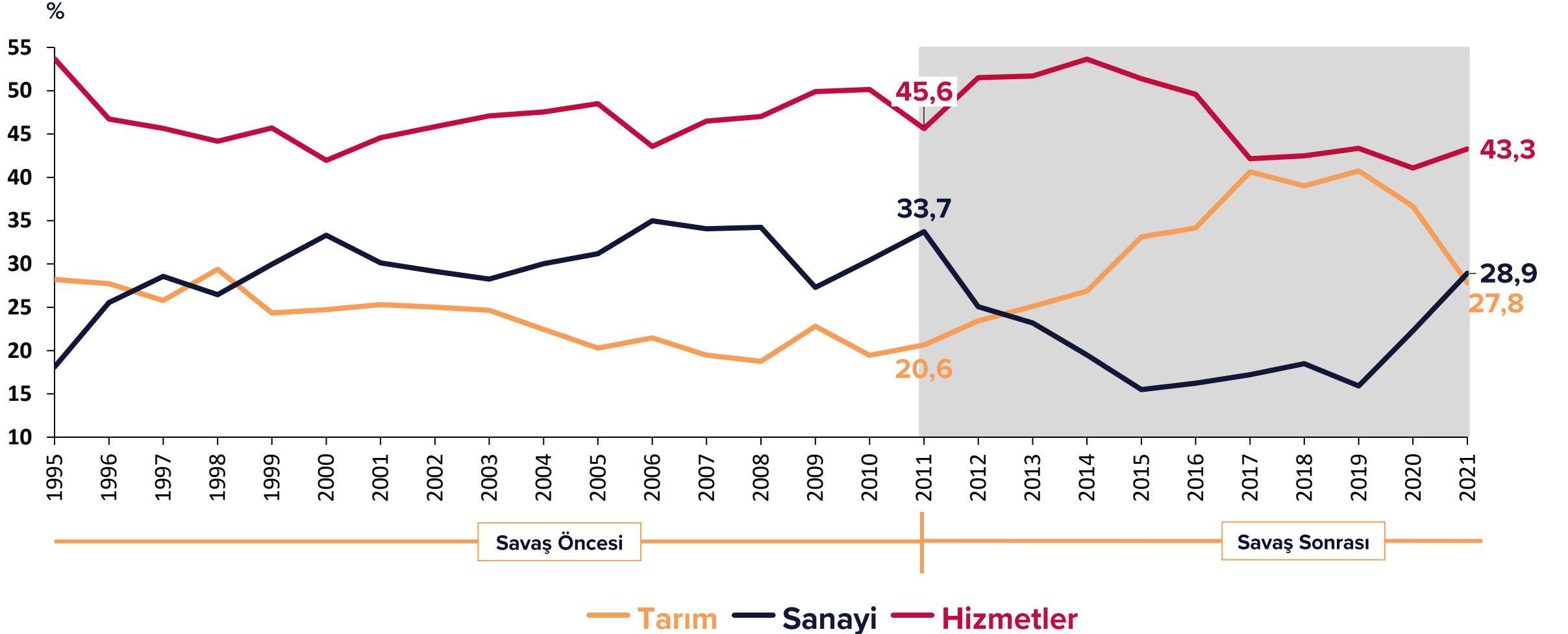
Yaklaşık 14 yıl süren savaşın yaralarını sarmak uzun bir süre alacak

## GSYİH ve Kişi Başına GSYİH, ABD Doları (2015 Sabit Fiyatlarıyla), 1990-2021



# İç savaş dolayısı ile küçülen ekonomide tarım sektörünün katma değer içindeki payı gözle görülür bir biçimde artarken sanayinin payı azaldı

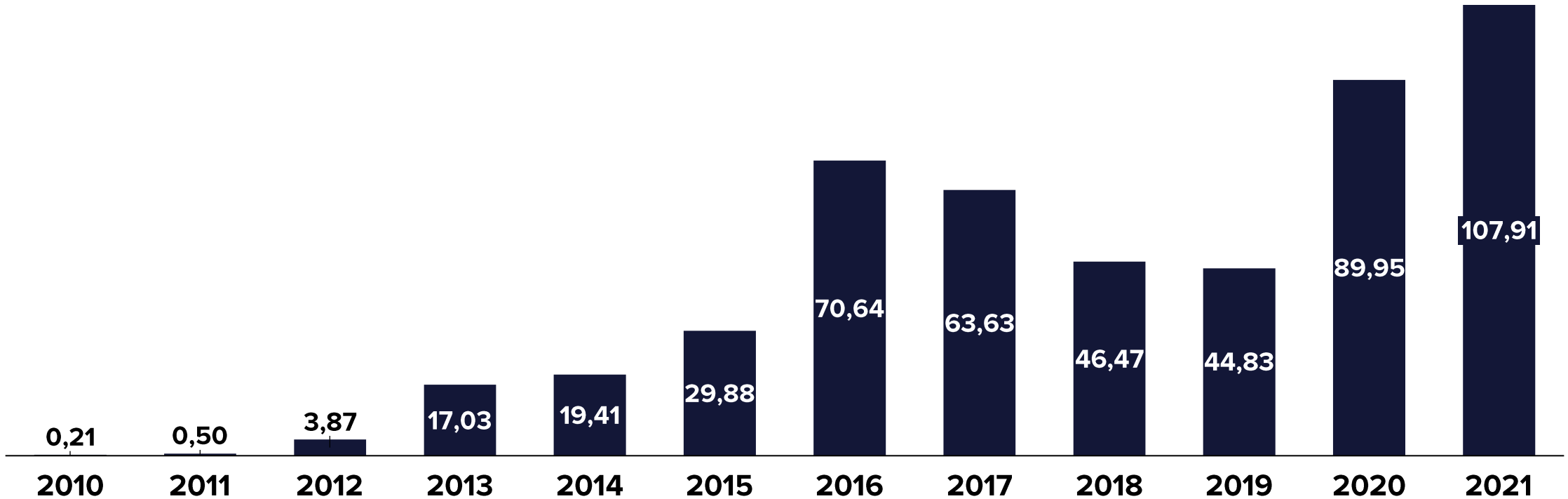
Suriye'de Sektörel Katma Değer, %, 1995-2021



## Bununla birlikte, ekonominin daralması Suriye'nin dış yardımlara olan bağımlılığını artırdı

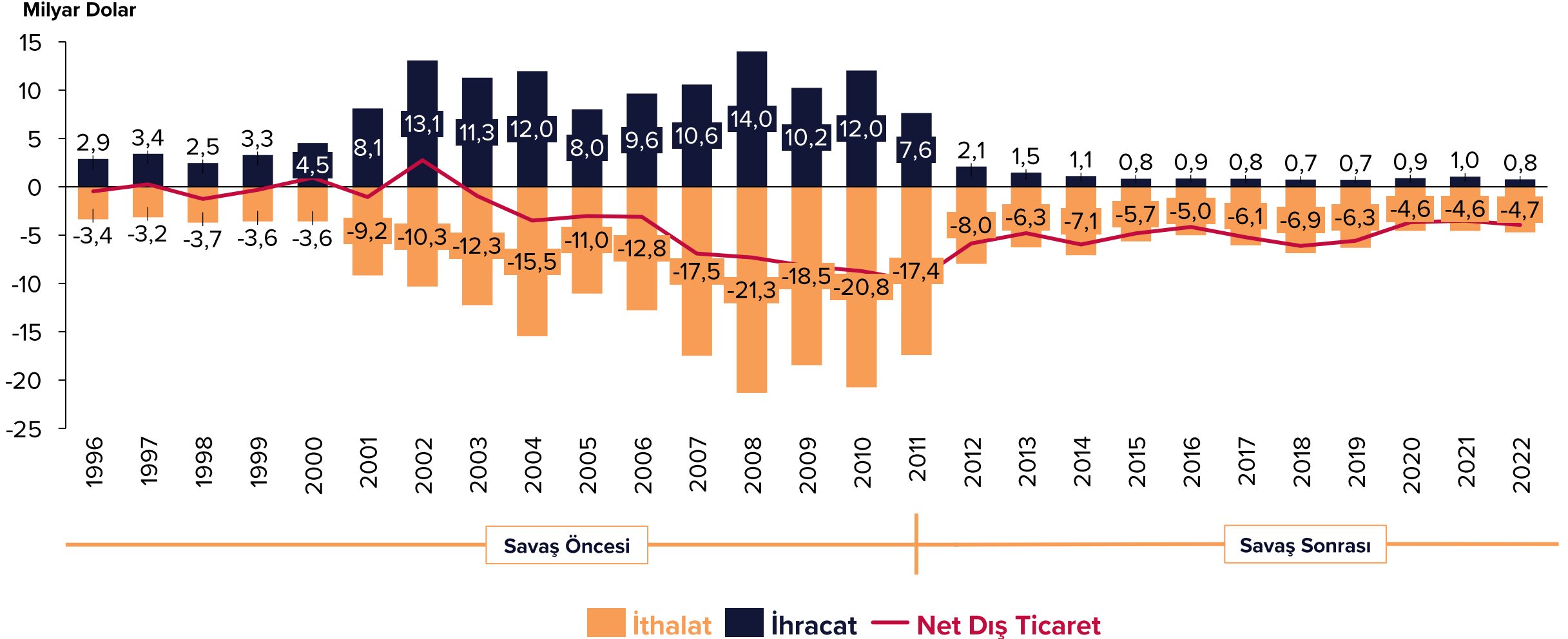
Ancak, harekatı yürüten Şam Kurtuluş Heyeti'nin Terör Örgütü olarak tanınması, bu yardımların sürekliliğini tartışmaya açıyor

### Suriye'nin Aldığı Net Yardımların GSYİH'e Oranı, %, 2010-2021



# Savaş dolayısı ile üretim kabiliyeti azalan ülkede, dış ticaret açıkları GSYİH'nin %40'ına ulaşıyor

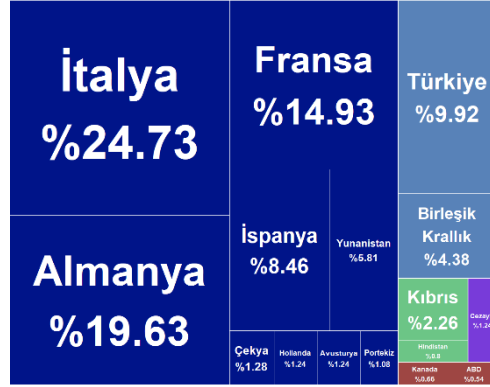
## Suriye'nin Dış Ticareti, Milyar Dolar, 1996-2022



# Ayrıca Suriye'nin ticaret yapabildiği ülkelerin çeşitliliği de azalıyor

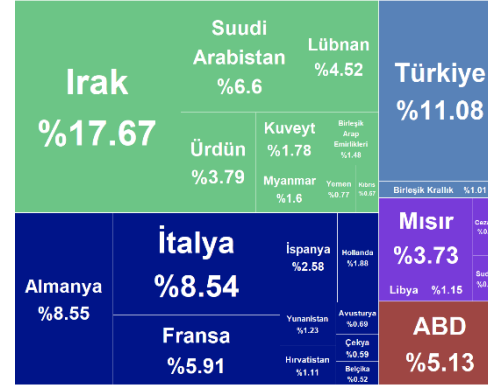
İhracat

1996



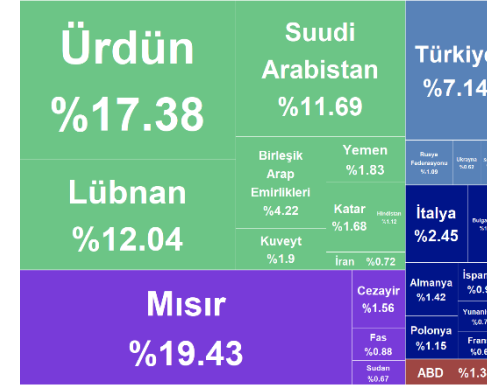
2,88 Milyar Dolar

2004



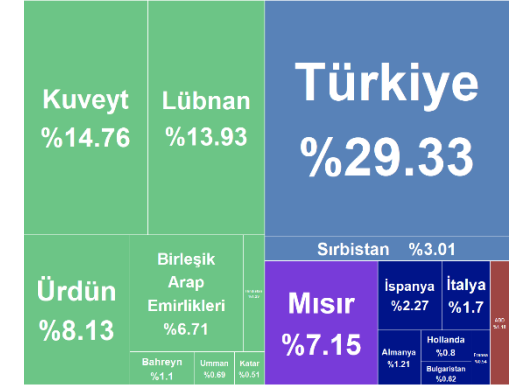
11,97 Milyar Dolar

2013



1,46 Milyar Dolar

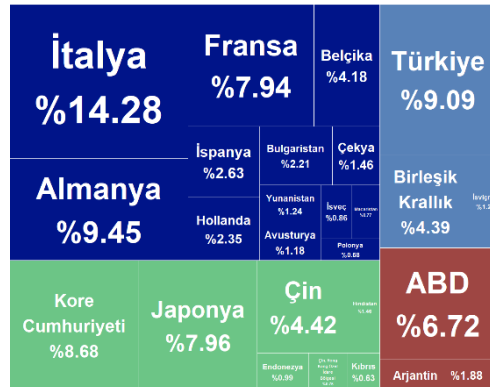
2022



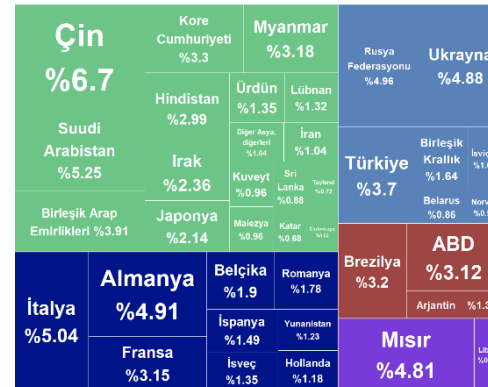
0,76 Milyar Dolar

İthalat

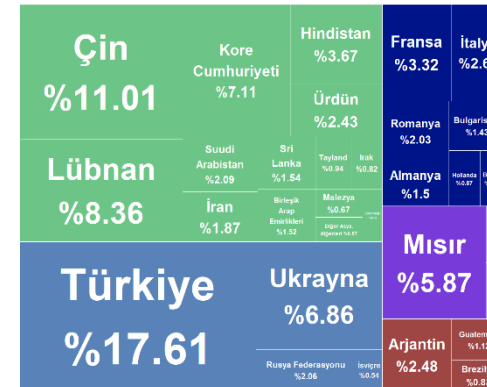
3,35 Milyar Dolar



15,47 Milyar Dolar



6,26 Milyar Dolar



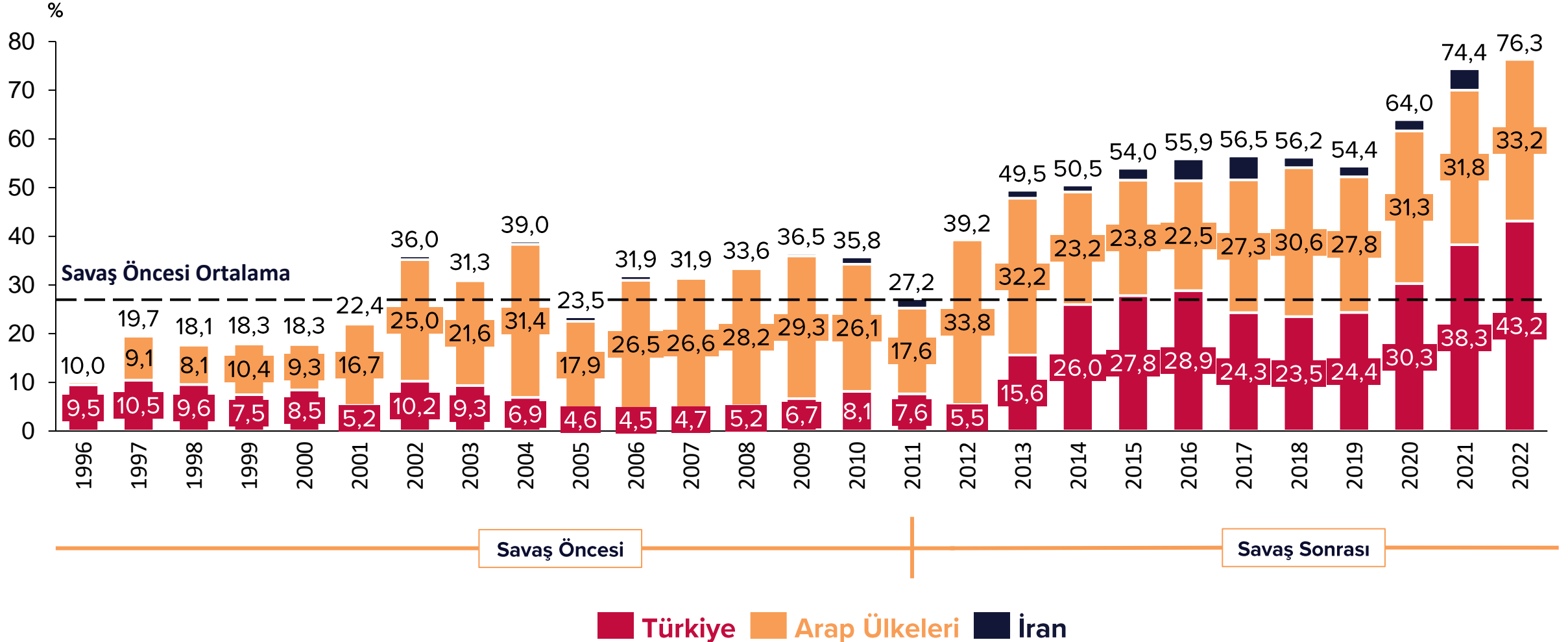
4,70 Milyar Dolar



Avrupa Birliği Diğer Avrupa Asya Amerika Afrika Okyanusya

# Suriye'nin komşuları, Arap Ülkeleri ve İran ile yaptığı ticaretin hacmi toplam dış ticaretin %75'ini aşıyor

## Suriye'nin Ükelere göre Dış Ticareti, %, 1996-2022

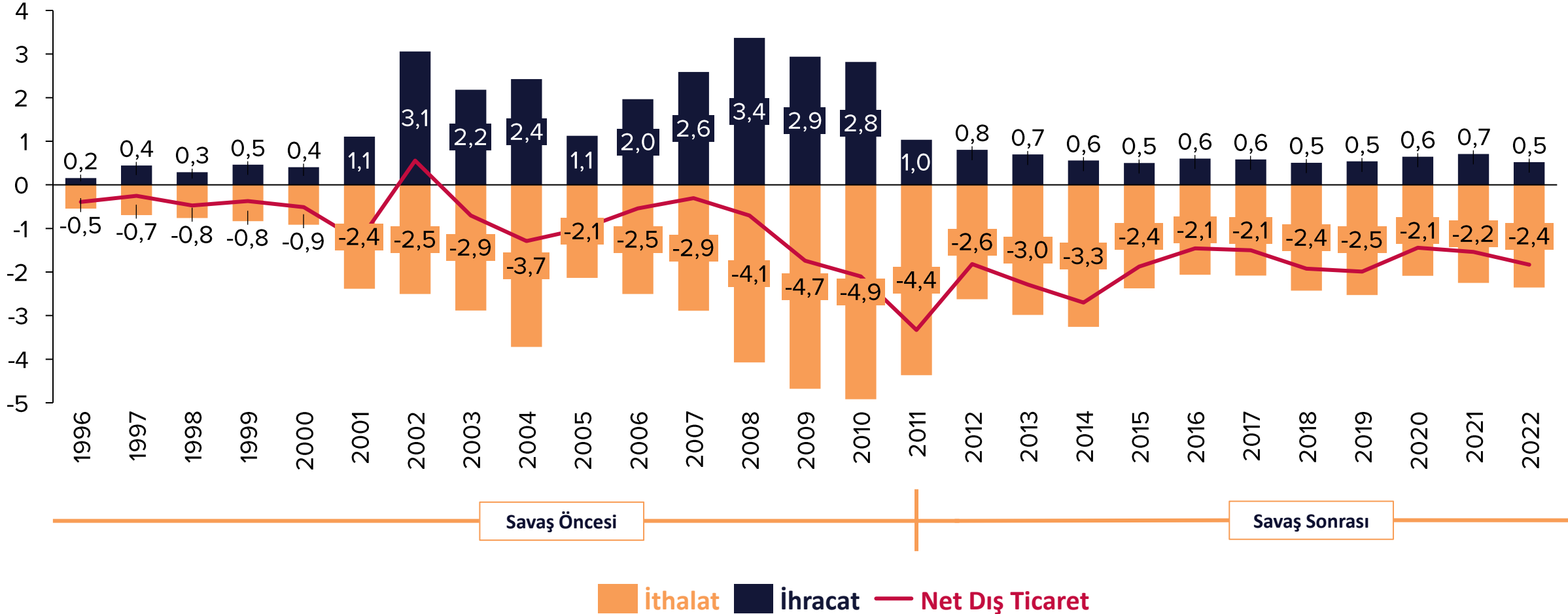




# Tarımsal üretimdeki oransal artışa rağmen Suriye, tarımsal ürünlerde dış ticaret açığı veriyor

## Suriye'nin Tarım Dış Ticareti, Milyar Dolar, 1996-2022

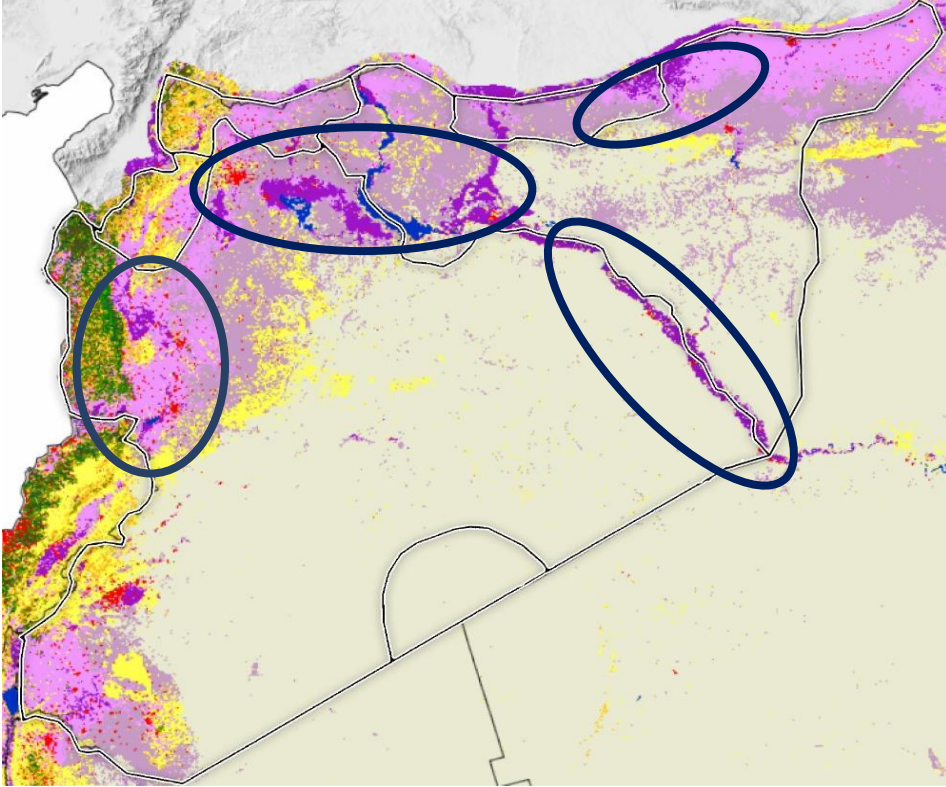
Milyar Dolar



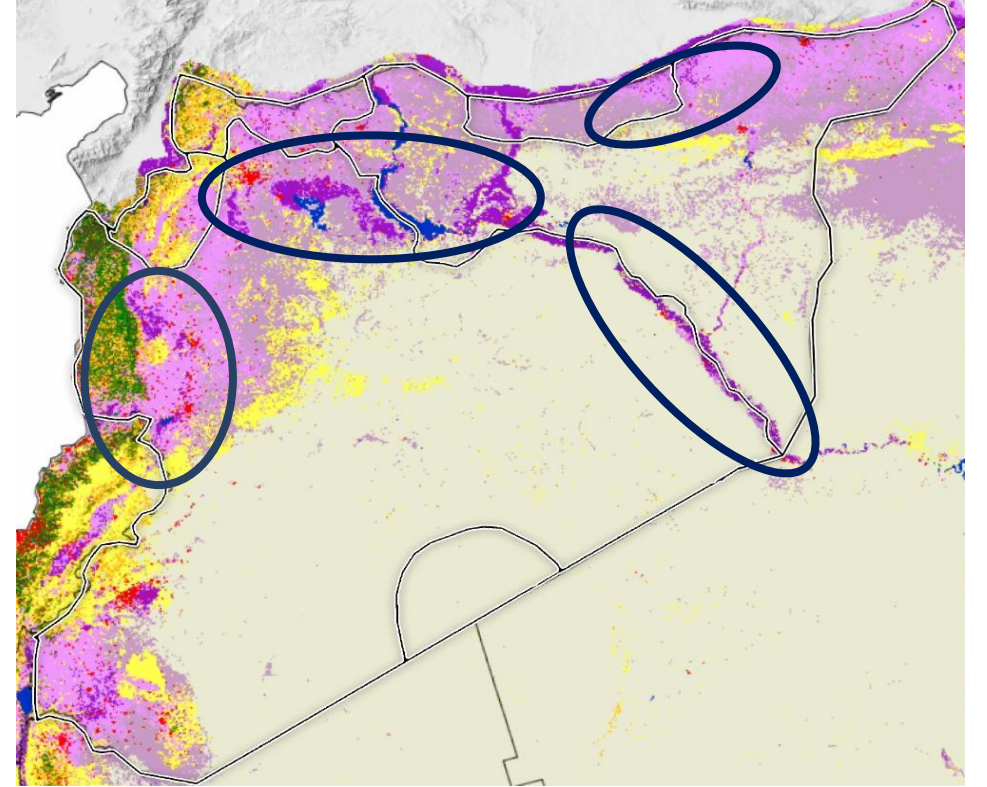
**Bu durumda ülkenin bölünmüş yapısına ek olarak sulama yapılabilen arazilerin azlığı dikkat çekiyor**  
Elektriğe erişim ve kanalların tahribatı sulamada önem arz ediyor

## Suriye'de Tarım Arazileri

2013



2022

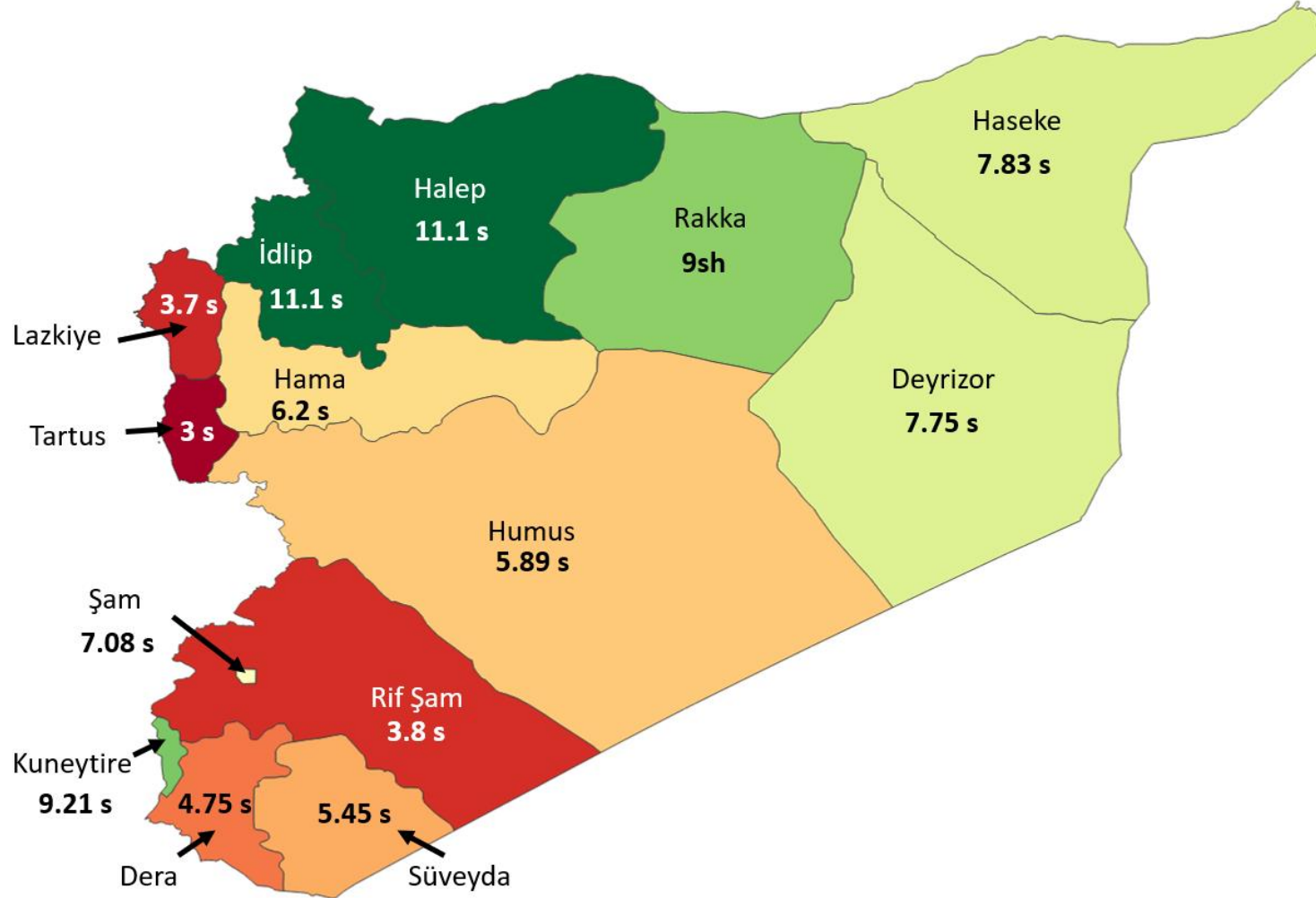


■ Sulanan Tarım Arazileri ■ Sulanmayan Tarım Arazileri ■ Boş Tarım Arazisi ■ Otlak ■ Yapılaşmış Arazi ■ Orman Örtüsü

# Suriye'deki düşük gelirin yanı sıra en önemli problem elektriğe erişim

Türkiye'ye yakın veya kontrolünde olan bölgeler ülkenin geriye kalan kısmından daha iyi durumda

## Suriye'de Günlük Ortalama Elektriğe Kullanım Süresi, 2022

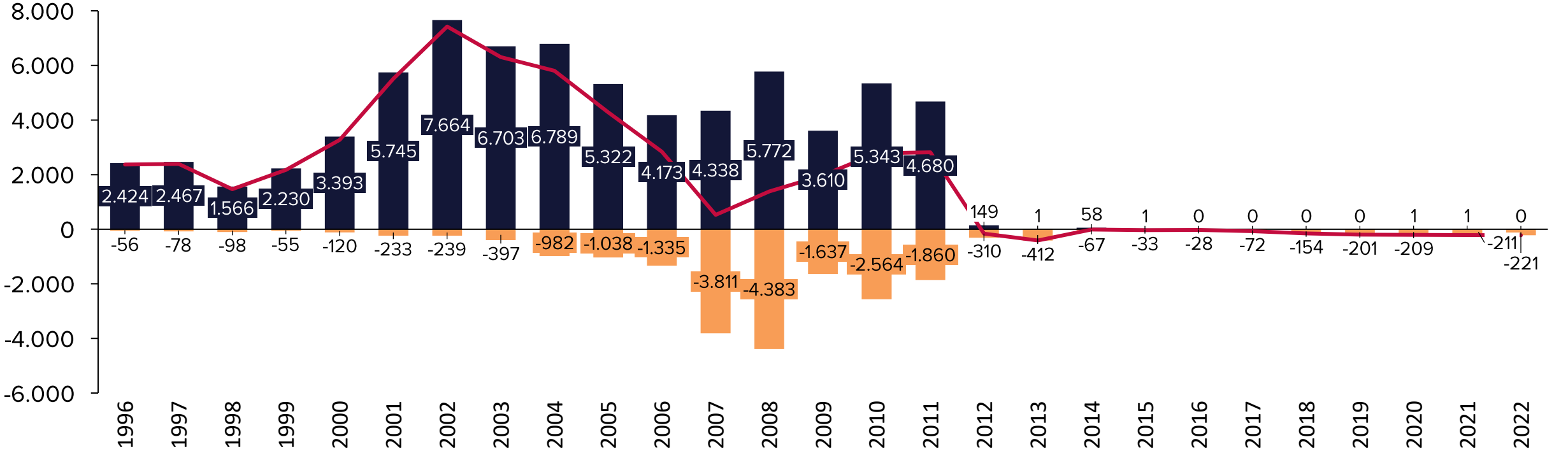


# Elektriğe ek olarak akaryakıt veya diğer enerji kaynaklarına ulaşım da problemler yaşanıyor

Yeniden teşkil olmaya çalışan Suriye’de petrol kuyularını kontrol etmenin önemi bir kere daha gözle görülüyor

## Suriye'nin Enerji\* Dış Ticareti, Milyon Dolar, 1996-2022

Milyon Dolar



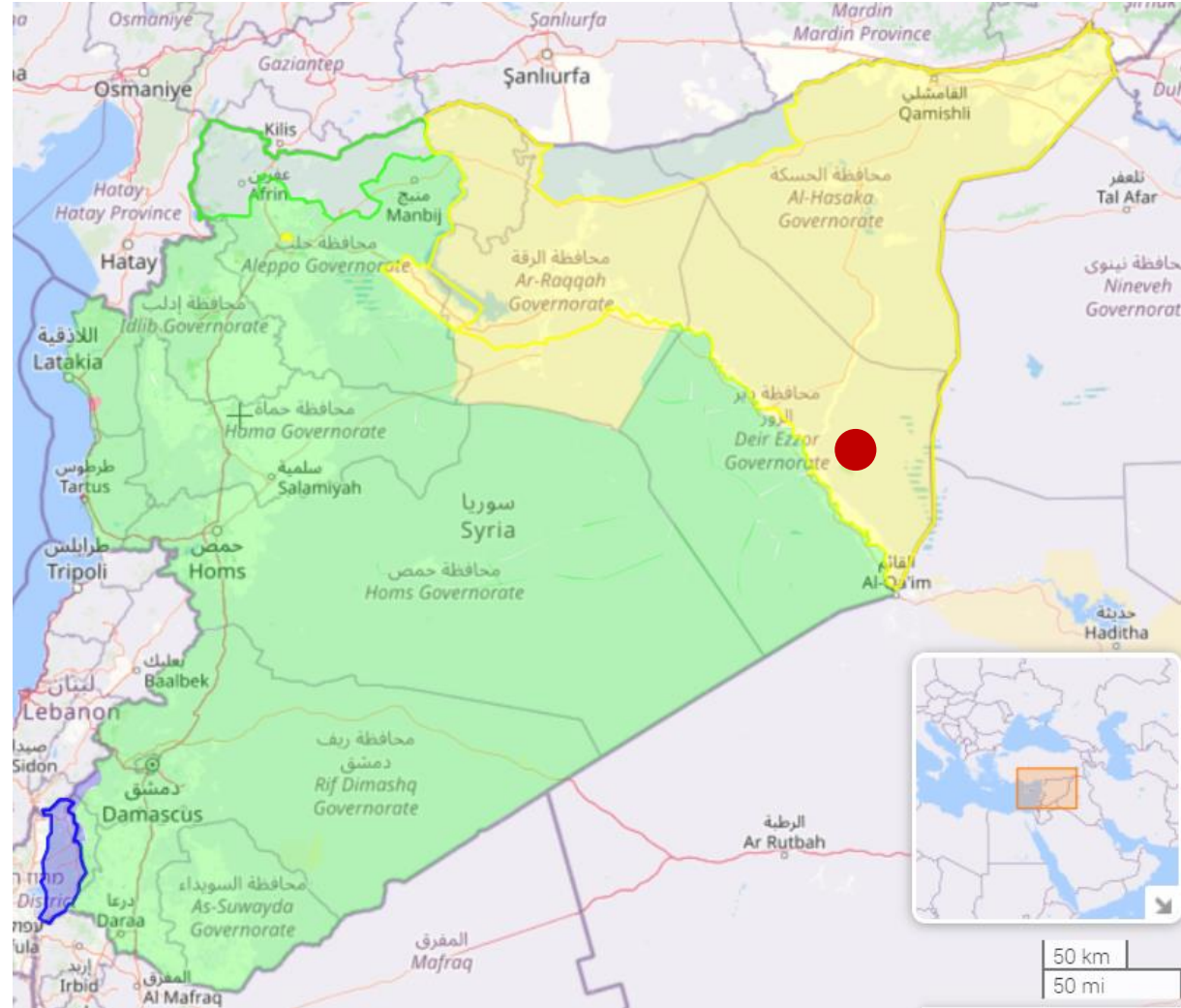
Savaş Öncesi

Savaş Sonrası

İthalat İhracat Net Dış Ticaret

# Suriye İç Savaşı, 27 Kasım sonrasında Muhaliflerin başlattığı saldırı ile sona yaklaşıyor

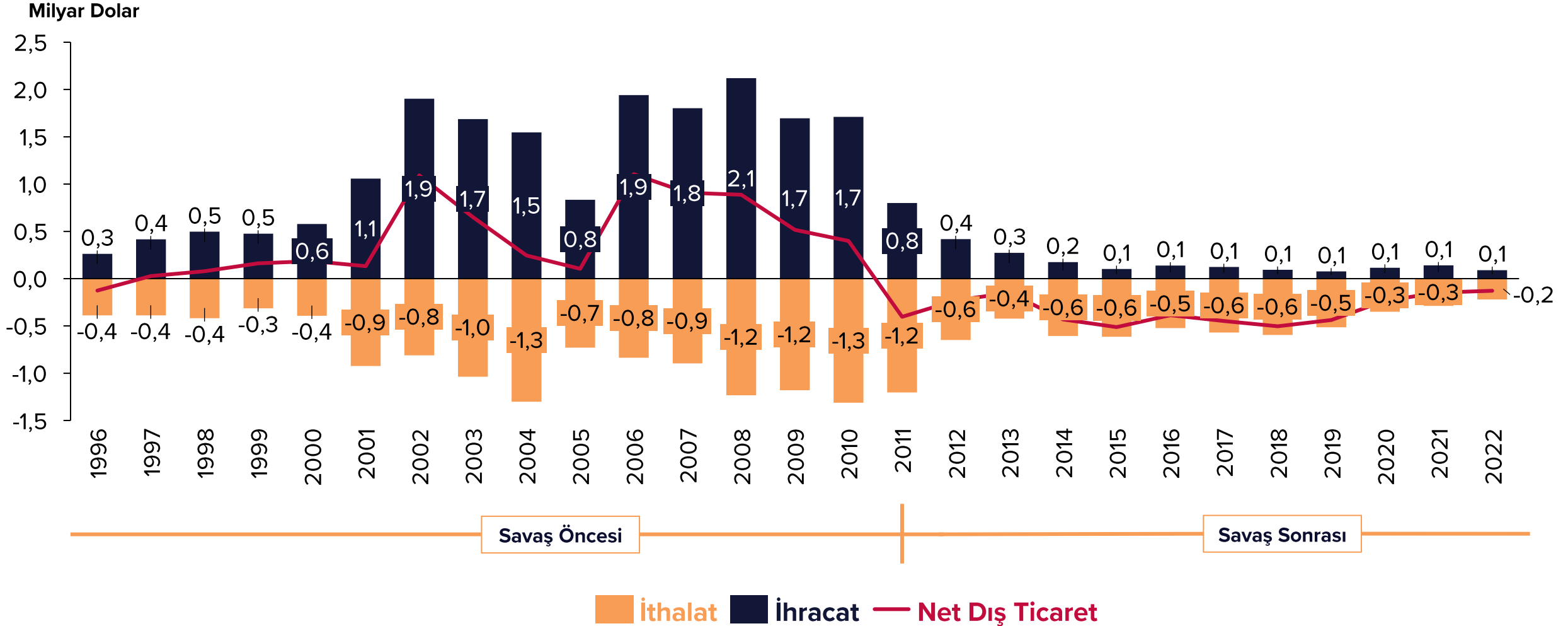
Özgür Suriye Ordusu ve Şam Kurtuluş Heyeti, Fırat'ın batısını büyük ölçüde kontrol ediyor



ÖSO-HTŞ Türkiye SDG IŞİD İsrail Petrol Kuyuları

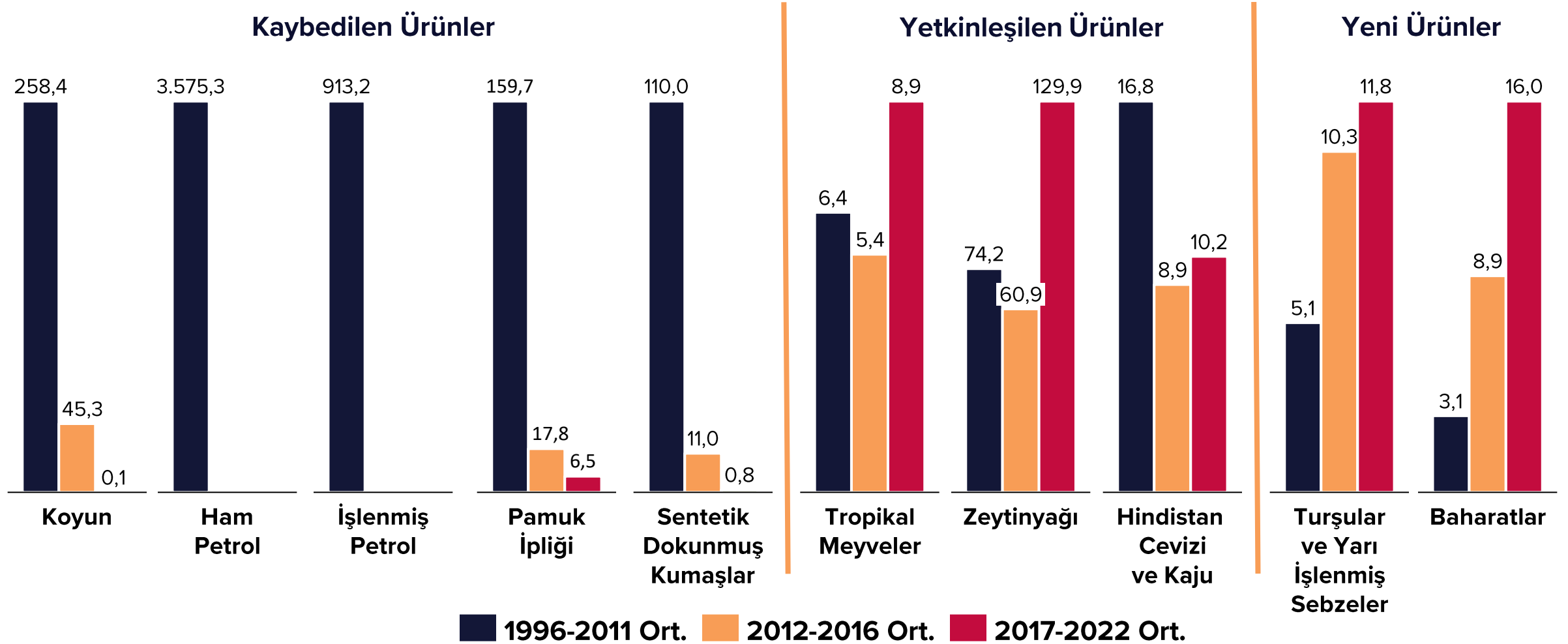
# Sulama ve enerji problemleriyle karşılaşan ülkede geçmişte önemli bir yer tutan tekstil sektörü de benzer bir biçimde daralıyor

## Suriye'nin Tekstil Ürünleri Dış Ticareti, Milyar Dolar, 1996-2022



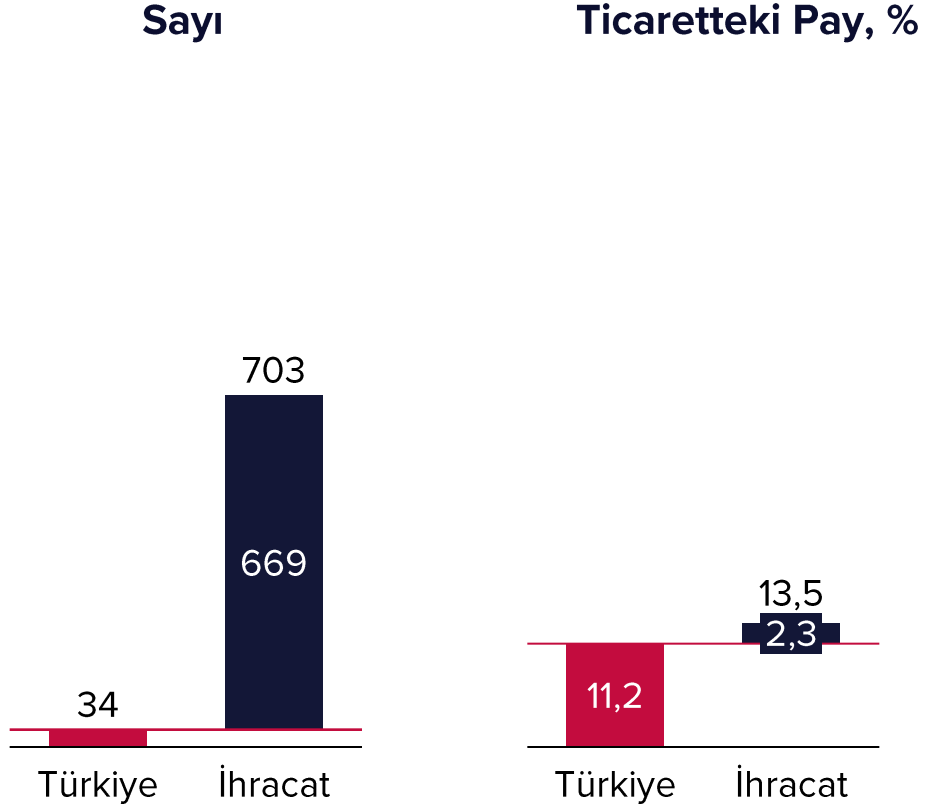
# Savaş süresince küçülen ekonomide ticari tarımın önemi artmış

## Suriye Dış Ticaretinde Seçili Ürünler, Milyon Dolar, 1996-2022

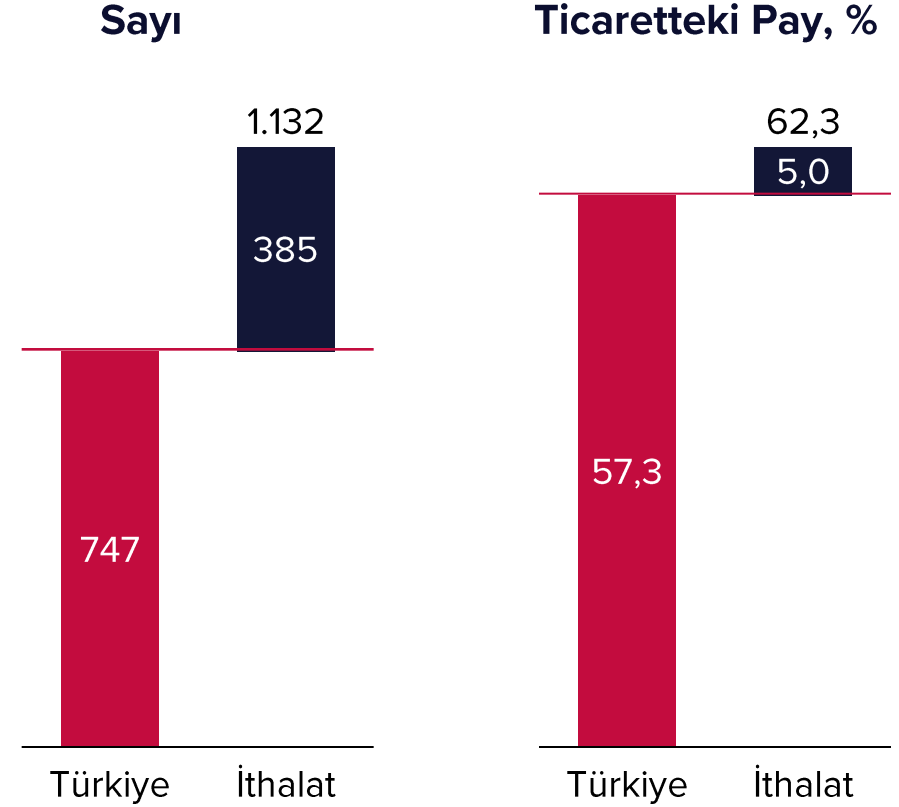


# Suriye'nin ithal ettiği ürünlerin %57'si, yalnızca Türkiye'den geliyor

## Tek Bir Ülke ile İhracatı Yapılan Ürün, 2022



## Tek Bir Ülke ile İthalatı Yapılan Ürün, 2022



# Türkiye'nin Suriye ile ticareti iç savaş sonrasında eski seviyelerine yaklaşırken gıdanın payı oldukça yüksek

ihracat



305 Milyon Dolar



572 Milyon Dolar



1.103 Milyon Dolar



1.359 Milyon Dolar

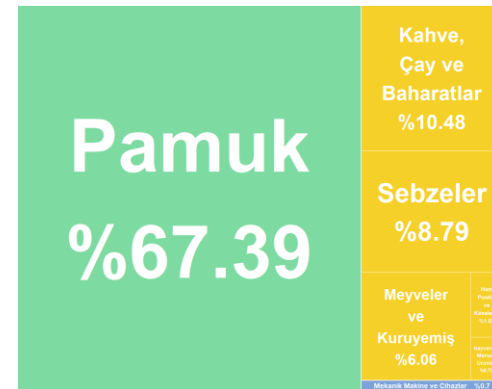
ithalat



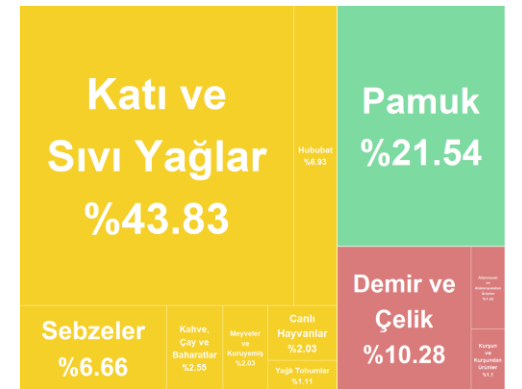
286 Milyon Dolar



1.326 Milyon Dolar



104 Milyon Dolar



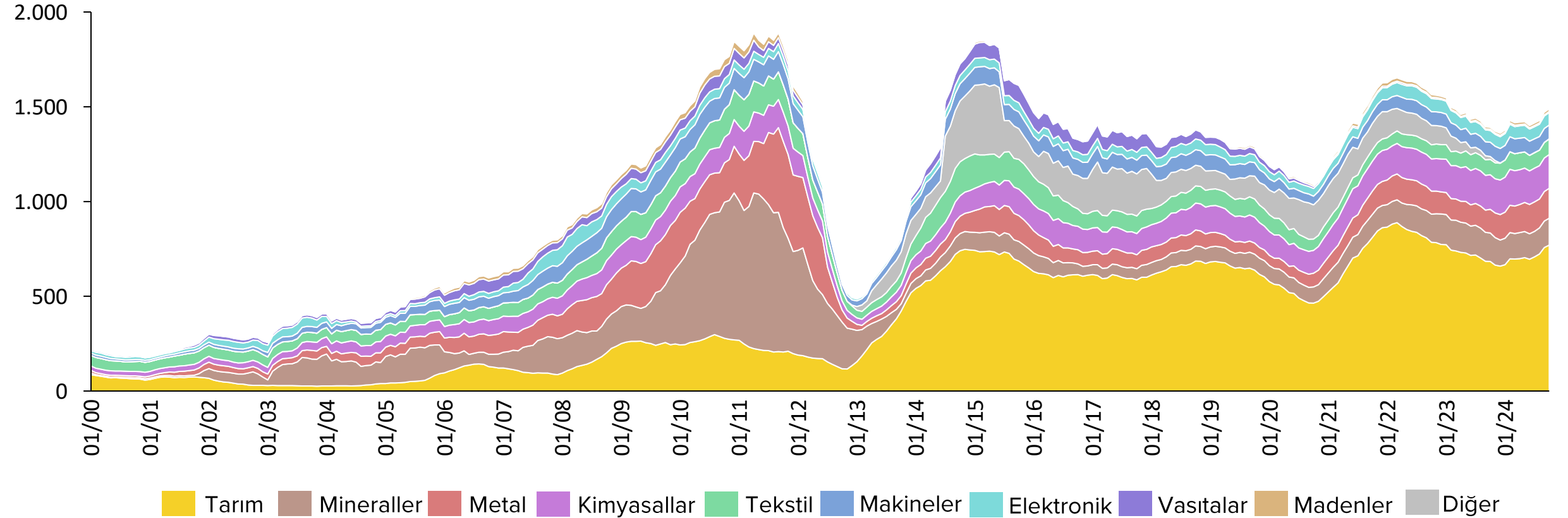
223 Milyon Dolar

Tarım Mineraller Metal Kimyasallar Tekstil Makineler Elektronik Vasıtalar Madenler Diğer

# Türkiye'nin Suriye ile dış ticareti savaş öncesi döneme yaklaşıyor

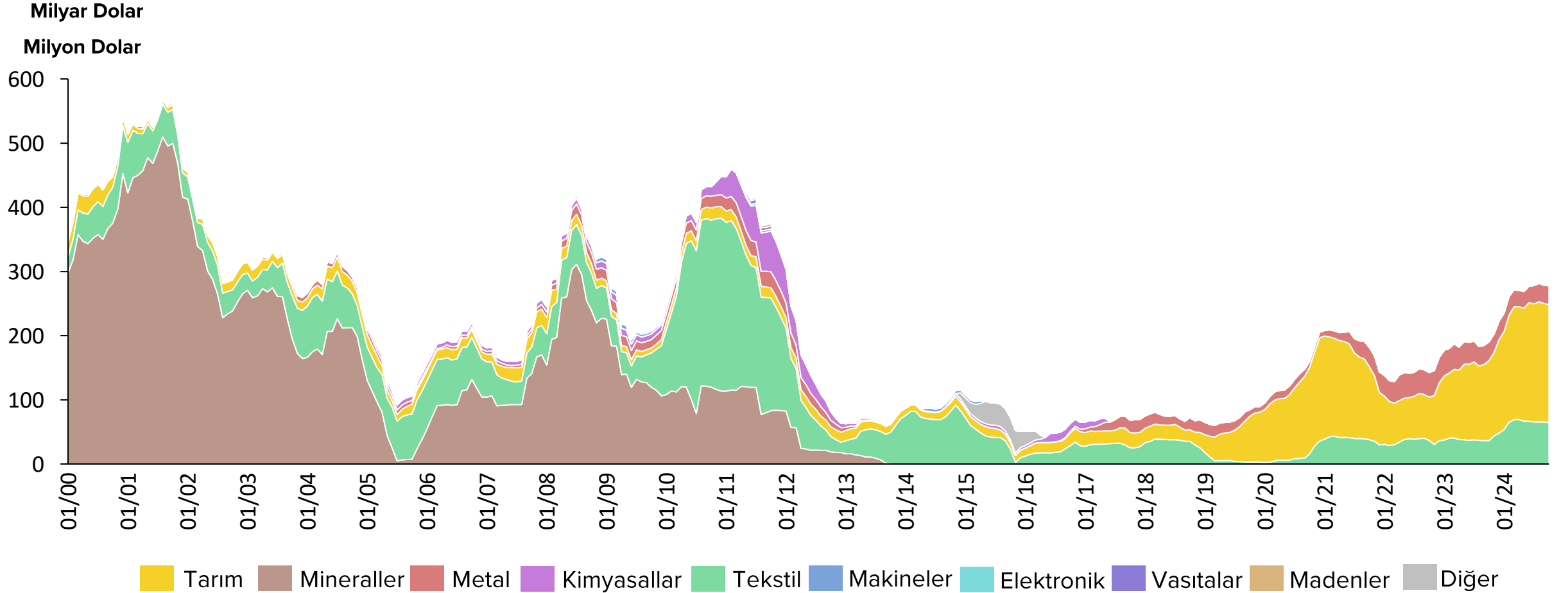
## Türkiye'nin Suriye'ye İhracatı\*, Milyon Dolar, 2020-10.2024

Milyon Dolar



# ... İthalat ise zayıflıyor ve kompozisyonunda gıdanın ağırlığı artıyor

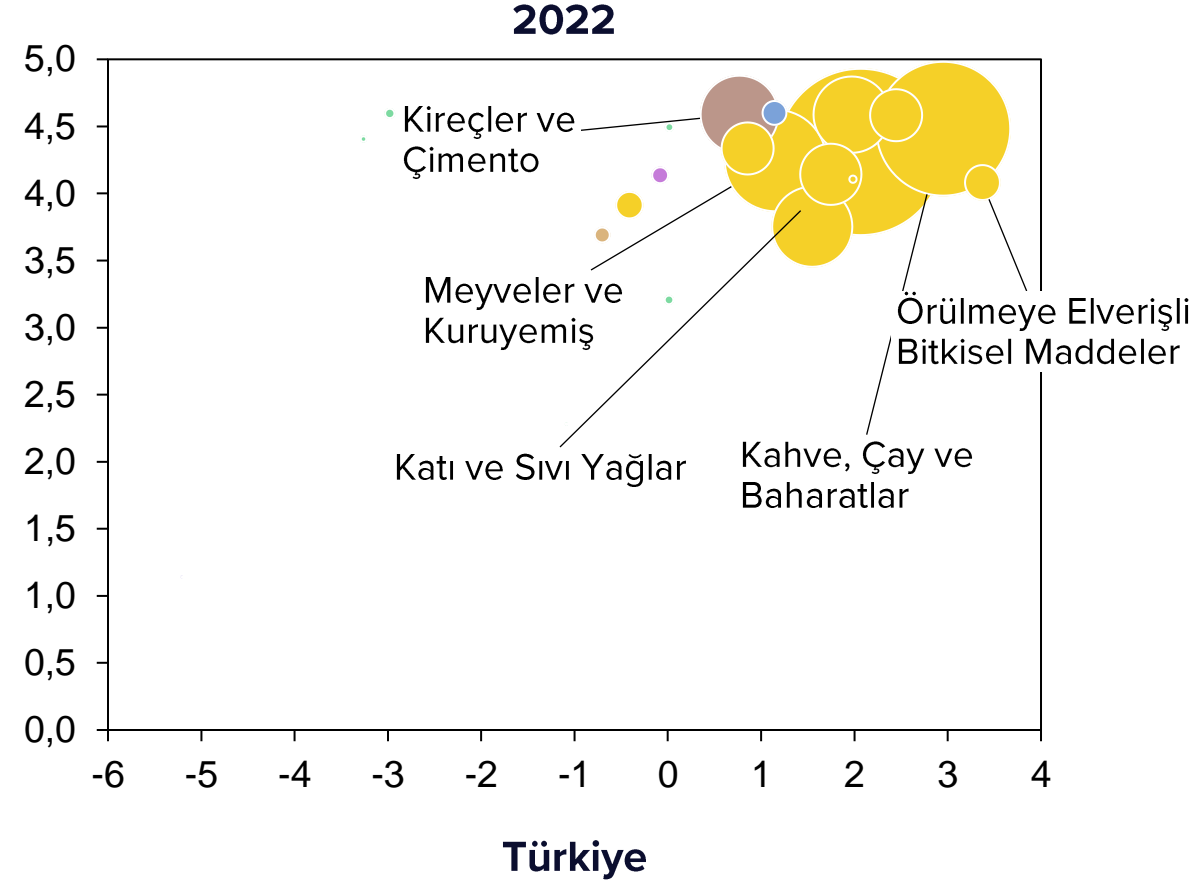
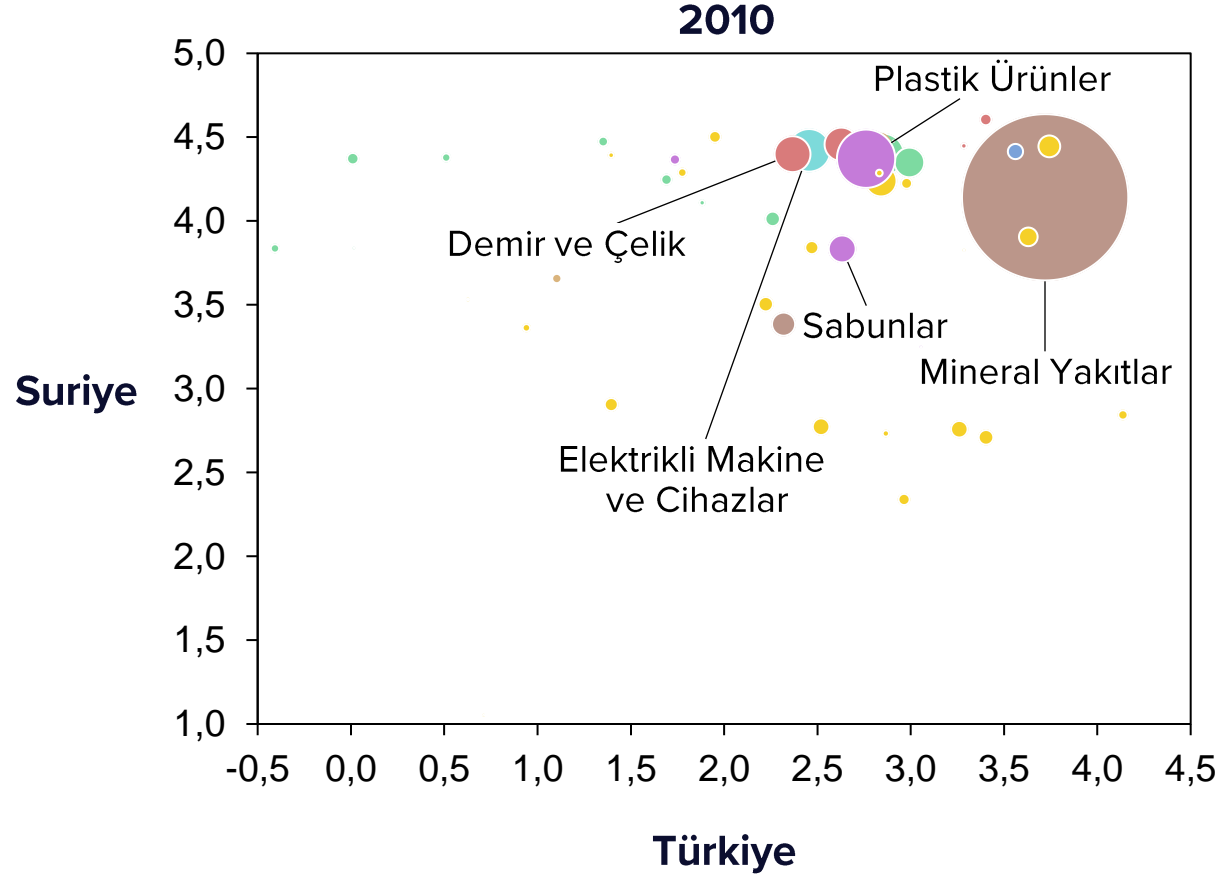
## Türkiye'nin Suriye'den İthalatı\*, Milyon Dolar, 2020-10.2024



# Bu koşullar altında altyapı yatırımları bitmeden önce Türkiye ve Suriye'nin ticaret yapabilecekleri bir kaç sektör öne çıkıyor

Savaş öncesinde Petrokimya ürünleri öne çıkarken günümüzde tarım ürünleri önem kazanıyor

## Dış Ticaret Uyumluluk Endeksi\*

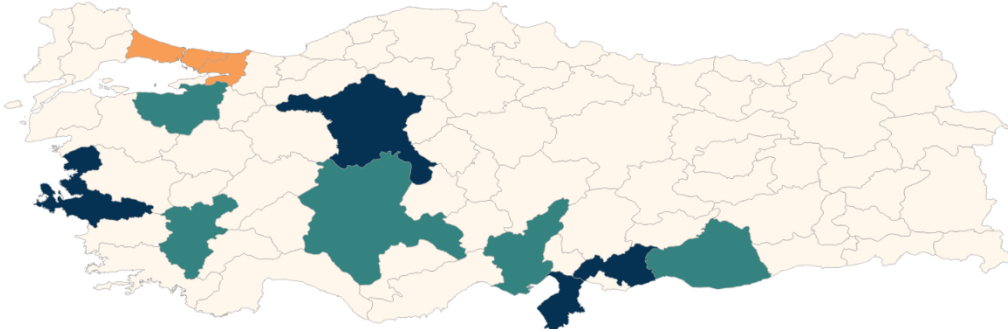


Tarım Mineraller Metal Kimyasallar Tekstil Makineler Elektronik Vasıtalar Madenler Diğer

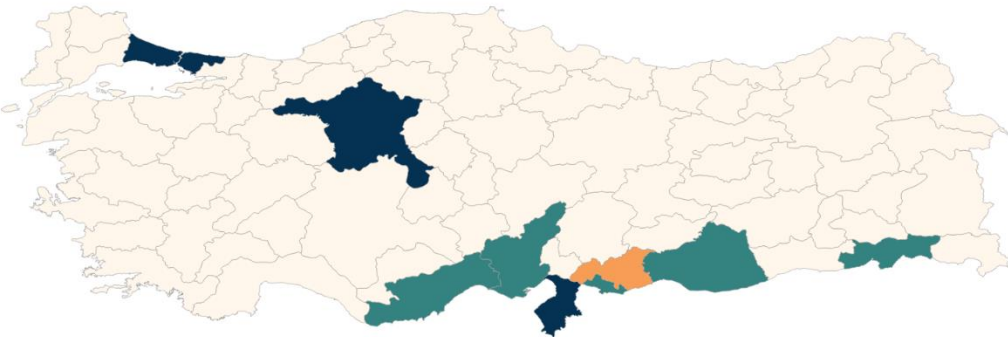
# Pandemi sonrasında Suriye ile ticaret yapan iller aynı zamanda Suriyeli göçmenlere ve işletmelere ev sahipliği yapıyor

## Suriye ile en fazla ticaret yapan iller, %

2008-2011

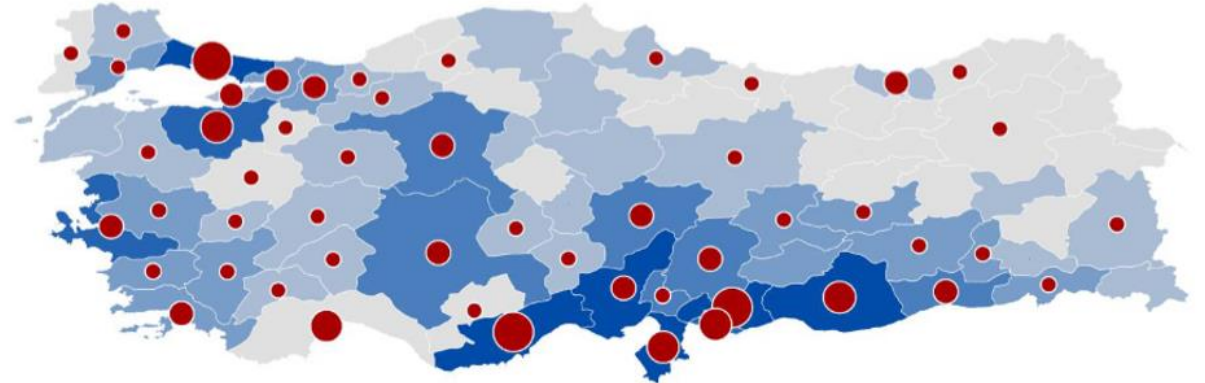


2020-2023



≤%2 >%2 - ≤%6 >%6 - ≤%14 >%14

## Suriyeli Sığınmacıların illere göre dağılımı



### Suriyeli Sığınmacı Sayısı



### Suriye Sermayeli İşletmelerin Sayısı



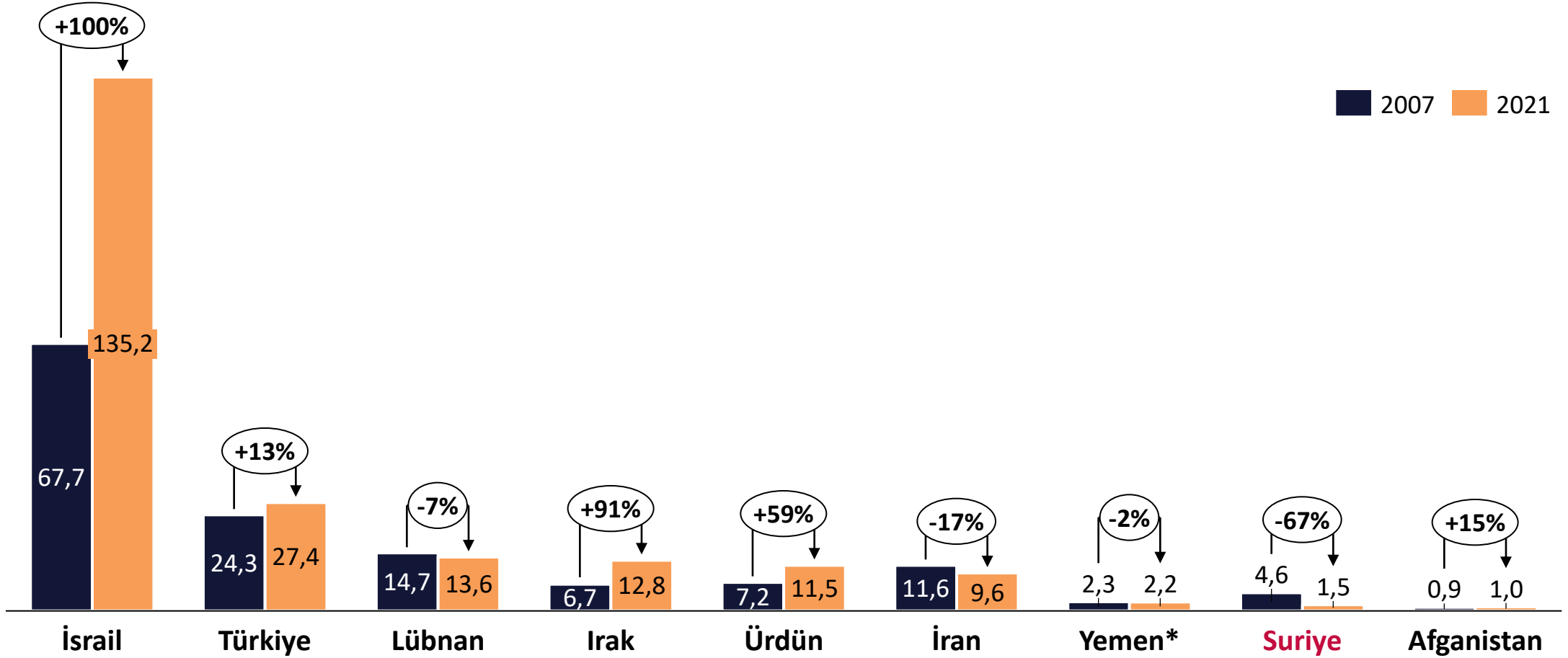
**Suriyeli göçmen nüfusun ülkeye geri dönmesi de büyük bir öneme sahip...**

---

# Suriye'de kişi başına düşen günlük GSYİH yaklaşık 1,5 ABD Doları

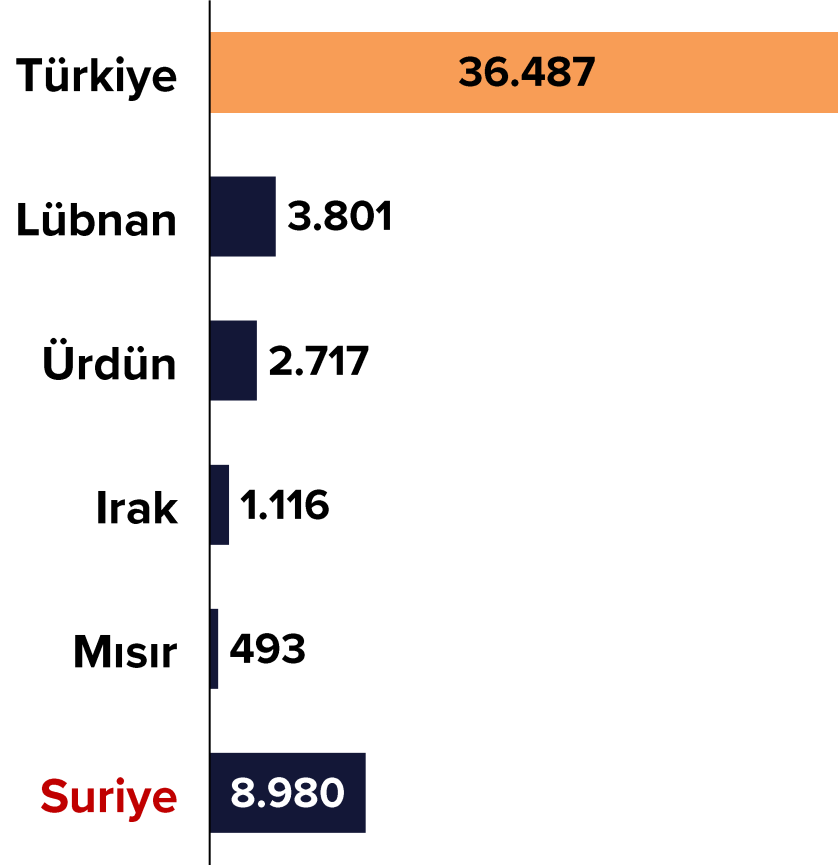
Bu miktar Suriyelilerin geçici koruma statüsünde bulunduğu ülkemizin yaklaşık yirmide biri

## Kişi Başına Düşen Günlük GSYİH, ABD Doları (Atlas Metodu), 2007-2021

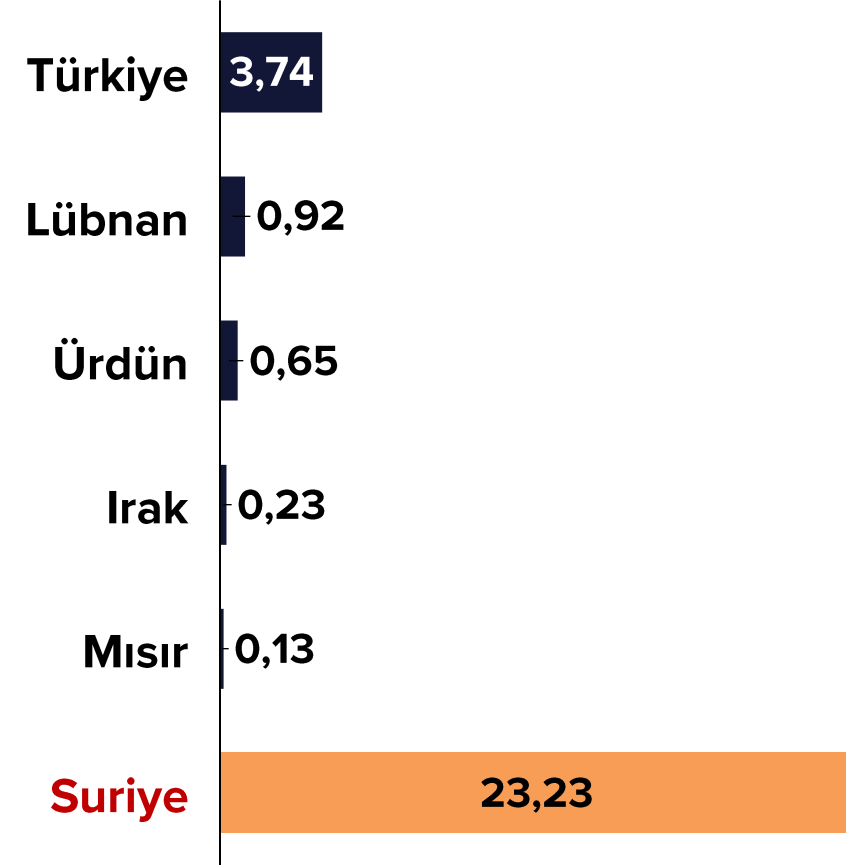


# En fazla Suriyeli Göçmene ev sahipliği yapan Türkiye, aynı zamanda en zengin Suriyelilere sahip

Suriyeli Göçmenlerin GSYİH'si, ABD Doları, 2021



Suriyeli Nüfusu, Milyon Kişi

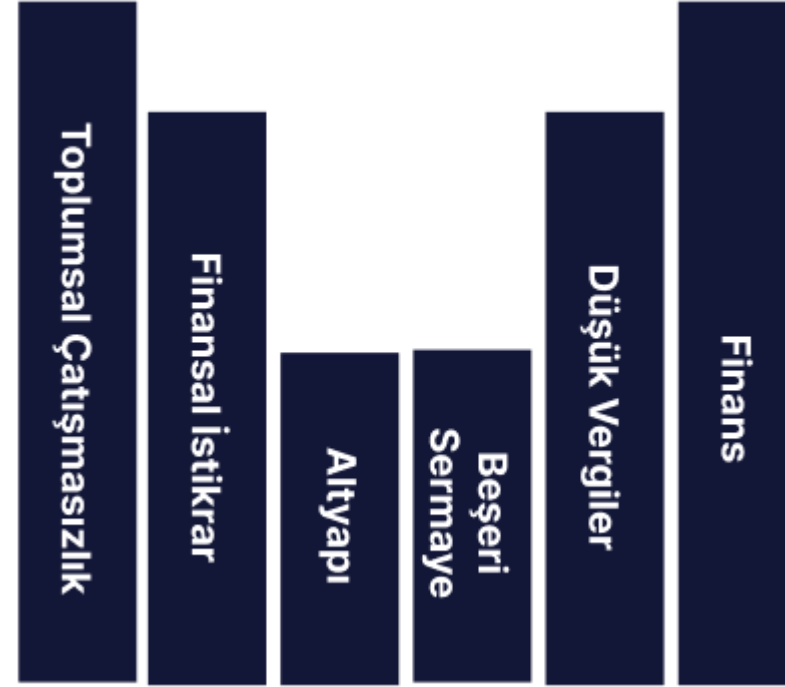


# Suriyede Riskleri Yeniden Düşünmek Gerekliyor



# Liebig'in varilini unutmamak gerekiyor

Suriye ekonomisinin gelecekteki performansı en zayıf altyapı ile belirlenecek



# Suriye'nin yeniden inşasında aşılması gereken bir çok nokta var

## Beşeri Sermaye

- ### Yaşam Koşulları
- Gıda Güvenliği
  - Temiz Suya Erişim
  - Yeterli Konuta Erişim

- ### Kurumsal Hizmetler
- Sağlık Hizmetleri
  - Eğitim
  - Güvenlik Hizmetleri

- ### Altyapı
- Elektrik
  - Su/Tarımsal Su
  - Yollar
  - Bina İnşası
  - Liman ve Havalimanları

## Kurumsal Yapı

- ### Yönetişim İhtiyacı
- Kapsayıcı Ekonomik ve Siyasi Yapı
  - Ulusal ve Uluslararası Koordinasyon

- ### Kurumsal Yapının Gelişmesi
- Resmi Kurumların İşlerliğinin Artışı
  - Ulusal ve Uluslararası Aktörlerle Koordinasyon
  - Güvenlik ve Yargı Yapısı



FINTEGRAL  
CONSULTING

TEŞEKKÜRLER

# Fintegral Consulting, işletmelerin büyüme hedeflerine ulaşmaları ve iş dünyasında rekabet avantajı kazanmaları için stratejik çözümler sunan bir danışmanlık firmasıdır.

Kurumsal strateji geliştirme, dijital dönüşüm, tedarik zinciri yönetimi ve pazar stratejileri gibi birçok alanda uzmanlaşmış olan Fintegral, müşterilerine yenilikçi ve sürdürülebilir çözümlerle iş süreçlerini iyileştirme imkanı sağlar.

Fintegral Consulting, deneyimiyle iş dünyasında sürdürülebilir büyüme ve başarıya odaklanan çözümler sunar. Uzman ekibimiz, her projede titizlikle çalışarak müşteri odaklı stratejiler geliştirir ve işletmenizin kârlılığını artırmak, pazar payınızı genişletmek ve operasyonel verimliliğinizi yükseltmek için etkin çözümler sunar.

Ataköy 7-8-9-10. Kısım Mh. Çobançeşme E5 Yanyol Cd.  
No: 8/2 A Ofis Kt: 13 No:51 Bakırköy/İSTANBUL

[fintegral.com.tr](http://fintegral.com.tr)