

Güne Başlarken

Günaydın. Küresel piyasalar, yeni haftaya ABD ile İran arasında anlaşma iyimserliği ile başlıyor. Resmi anlaşma metninin 19 Haziran Cuma günü İsviçre'de imzalanması bekleniyor. Petrol fiyatlarında %4'e varan düşüşler ve ABD, Avrupa vadeli ile Asya borsalarına gelen alımlar yatırımcıların anlaşmaya ikna olduklarını gösteriyor. Fed'den ilk faiz artırım tahminlerinin Aralık 2026'dan Nisan 2027'ye ötelenmesi ise altın ve gümüş fiyatlarını yukarı çekiyor. Borsa İstanbul'da Cuma günü %1,4 artışla 13.938 puana yükselen BIST 100 endeksine en fazla pozitif katkı sağlayan ilk beş şirket **AKBNK, YKBNK, THYAO, SAHOL, ISCTR**; endekse negatif etki edenler ise **ASTOR, ASELS, RALYH, TUPRS, PASEU** oldu. Son bir haftada düzenli para girişi ile dikkat çeken şirketler ise **AKBNK, SAHOL, YKBNK, EREGL, ISCTR, GARAN, EKGYO ve TCELL**. *BIST'te bu sabah 14.100 / 14.200 direnç bölgesine yönelim bekliyoruz. Bu bölge üzerinde ise 14.450 / 14.650 bölgesi hedeflenebilir. CDS'lerde de gerileme görmemiz ve Haziran ayında %1'e yakın düşük bir enflasyon beklentisi ile TCMB'nin Ağırlıklı Ortalama Fonlama Maliyeti'ni 23 Temmuz PPK öncesinde %40'lardan %37'ye yaklaştırma ihtimali nedeniyle XBANK Bankacılık endeksinin bir süre daha BIST 100'e göre pozitif ayrışmasını bekleriz. Ek olarak, Cuma günü de etkili olan para girişi ve yabancı alımları da devam edebilir.* Günün ajandasında içeride, Avrupa'da ve ABD'de sanayi üretim verileri takip edilecek. Haftanın devamında Kevin Warsh başkanlığında ilk kez toplanacak olan Fed faiz kararı ve karar sonrası açıklamalar izlenecek. Son olarak, Türkiye 5 yıl vadeli CDS primleri güne 229 baz puandan başlıyor.

PİYASALAR			
Yurtiçi	Kapanış	1 gün (%)	1 hafta (%)
BIST 100	13,938.48	1.42	1.78
BIST 30	15,939.46	1.53	2.74
BIST 50	12,452.91	1.46	2.47
BIST Tüm	17,817.05	1.23	1.40
BIST Banka	17,270.36	6.44	10.05
BIST Ulaştırma	37,519.83	3.49	2.90
BIST Sınai	17,757.54	0.36	-2.26

Yurtdışı Endeksler			
	Son	1 gün (%)	1 hafta (%)
Nasdaq	25,888.84	0.3%	-0.2%
Dax	24,635.30	1.8%	0.1%
Cac 40	8,350.87	1.8%	1.9%
FTSE 100	10,471.72	1.6%	0.3%

Hazine Tahvilleri			
	Son	Günlük D. (%)	YBB D. (%)
TR 10 Yıllık Tahvil	28.32	1.27	13.63
GER 10 Yıllık Tahvil	2.96	-0.03	3.50
ABD 10 Yıllık Tahvil	4.44	-0.05	6.42
ITA 10 Yıllık Tahvil	3.69	-0.05	3.94
FR 10 Yıllık Tahvil	3.65	0.00	2.56
UK 10 Yıllık Tahvil	4.85	0.02	8.31

Döviz			
	Son	Günlük D. (%)	YBB D. (%)
USDTRY	46.27	0.01	7.73
EURTRY	53.76	0.46	6.35
GBPTRY	62.28	0.31	7.59
BRENT (\$)	82.93	-3.68	36.21
XAUUSD (\$)	4308.51	2.32	-0.11
XAGUSD (\$)	70.22	3.29	-1.21
COPPER (\$)	6.52	0.90	15.49
XPTUSD (\$)	1766.66	2.64	-14.01

Ekonomik Takvim

- 16:15 | **ABD** | Sanayi Üretimi (Yıllık) |

GÜNLÜK TEKNİK ANALİZ BAZLI HİSSE ÖNERİLERİ			
Hisse	ALIM Aralığı	SATIM Aralığı (TP)	Zarar KES (SL)
AKBNK	72.05 - 73.15	74.25 - 75.70	71.60
EREGL	39.06 - 39.66	40.26 - 41.04	38.82
TOASO	293.25 - 297.75	302.25 - 308.25	291.25
CCOLA	81.85 - 83.15	84.40 - 86.05	81.35

HAFTALIK TEKNİK ANALİZ BAZLI HİSSE ÖNERİLERİ			
Hisse	ALIM Aralığı	SATIM Aralığı (TP)	Zarar KES (SL)
THYAO	305.50 - 310.50	320.50 - 331.75	299.00
GARAN	134.80 - 137.10	141.40 - 146.30	132.10
TRALT	43.00 - 43.72	45.10 - 46.66	42.14
SAHOL	95.20 - 96.80	99.85 - 103.20	93.20

Global Piyasalarda Öne Çıkanlar

ABD ile İran arasında barış anlaşmasına varıldığı ve resmi imza töreninin 19 Haziran'da İsviçre'de gerçekleştirileceği yönündeki açıklamalar ile jeopolitik risklerin azalacağı beklentisiyle küresel risk iştahı haftaya güçlü başlıyor. Pakistan Başbakanı Şahbaz Şerif'in duyurusunun ardından hem Trump hem de İran Dışişleri Bakan Yardımcısı Kazım Garibabadi anlaşmayı doğrularken, ABD Başkanı'nın Hürmüz Boğazı'nın tamamen açılması ve İran limanlarına uygulanan deniz ablukasının derhal kaldırılması talimatını vermesi enerji arzının normalleşeceği beklentisini güçlendirdi. Bu sabah ABD ve Avrupa endeks vadeli alıcılı seyrederken, piyasalar kısa vadede çatışmaların sona ermesi ve petrol akışının yeniden hızlanması senaryosunu fiyatlıyor. Makro tarafta, barış beklentisi Fed'in faiz artırım ihtimallerini bir miktar zayıflatsa da, ABD'de yıllık enflasyonun %4,2 ile Nisan 2023'ten bu yana en yüksek seviyeye çıkması ve işgücü piyasasının güçlü seyrini koruması para politikasında sıkılaşma riskini gündemde tutuyor. Piyasalar bu hafta, yeni Fed Başkanı Kevin Warsh'ın yöneteceği ilk toplantıda politika faizinin sabit tutulması bekleniyor fakat piyasanın asıl odağı, Warsh'ın kullanacağı ton olacak. Asya tarafında BOJ'un, Kazuo Ueda'nın hastanede bulunması nedeniyle katılmayacağı toplantıda politika faizini 25 baz puan artırarak %1'e çıkarması bekleniyor. Faizin 1995'ten bu yana en yüksek seviyeye ulaşması beklenirken, yenin zayıflamaya devam etmesi halinde hükümetin döviz piyasasına müdahale edip etmeyeceği de izlenecek. Bugün yurt dışı ajandada, TSİ 10:15'te Avrupa Merkez Bankası Başkanı Lagarde'in konuşması takip edilecek. TSİ 12:00'de Euro Bölgesi nisan ayı aylık ve yıllık sanayi üretimi verileri açıklanacak. ABD tarafında ise TSİ 15:30'da Haziran ayı New York Empire State imalat endeksi, TSİ 16:15'te Mayıs ayı sanayi üretimi ve kapasite kullanım oranı verileri takip edilecek.

Küresel Borsalar:

ABD borsaları haftanın son işlem gününde pozitif kapanırken, Dow Jones endeksi günü, %0,70 artarak 51.202,26 puanda tamamladı. S&P 500 endeksi %0,50 pozitif seyrederek 7.431,46 puanda ve Nasdaq endeksi %0,31 yükselişle 25.888,84 puanda tamamladı. Bu sabah ABD vadeli alıcılı bir resim ön planda.

Avrupa borsaları da haftanın son işlem gününde pozitif bir seyrle kapattı. Gösterge endeks Stoxx Europe 600, %1,88 artarak 633,21 puan oldu. İtalya'da FTSE MIB 30 endeksi %0,56 yükselerek 51.497,21, Fransa'da CAC 40 endeksi %1,83 yükselerek 8.350,87 ve İngiltere'de FTSE 100 endeksi %1,63 kazançla 10.471,72 puandan kapandı. Almanya'da DAX 40 endeksi %1,76 değer kazanarak 24.635,30 puana çıktı. Bu sabah Avrupa vadeli alıcılı pozitif seyreliyor.

Bu sabah Asya borsaları alıcılı seyreliyor. Japonya Nikkei %4,93 pozitif, Hong Kong Hang Seng %0,35 pozitif seyreliyor ve Çin CSI 300 endeksi %1,56 yükselişle işlem görüyor.

Tahvil Piyasaları:

ABD 10 yıllık tahvil faizi haftanın son işlem gününü 1,9 baz puan artışla %4,4829, 5 yıllık tahvil faizi ise 2,1 baz puan yükselişle %4,2074 seviyesinden kapattı. 2 yıllık tahvilin getirisi ise 1,9 baz puan artışla %4,0830 oldu.

Avrupa cephesinde ise Almanya 10 yıllık tahvil faizi haftayı 3,6 baz puan düşüşle %2,995 seviyesinden tamamlarken, İtalya 10 yıllık tahvil faizi ise 7,6 baz puan azalarak %3,722 seviyesinden kapanış gerçekleştirdi. Fransa'da ise 10 yıllık tahvilin getirisi 5,7 baz puan düşüşle %3,744 seviyesinden kapandı.

Para Piyasaları:

Dolar endeksi haftanın ilk işlem gününe %0,31 azalışla 99,44 seviyesinden başlarken, EURUSD paritesi ise %0,44 kazançla 1,1619 seviyesinden işlem görüyor.

GBPUSD paritesi %0,39 kazançla 1,3458 seviyesinden başlarken, USDJPY ise 160,00 seviyesinden işlem görüyor.

Emtia Piyasaları:

Altın, cuma günü %0,17 yükselişin ardından bu sabah %2,59 kazançla 4.328,48\$ seviyesinde işlem görüyor. Gümüş, cuma günü %1,06 pozitif kapatırken bugün %3,50 yükseliş ile 70,40 \$ seviyesinde işlem görüyor. Altın / gümüş rasyosu ise 61,44 seviyesinde seyreliyor.

Brent petrol yeni haftaya %4,35 düşüş ile 83,53\$, ham petrol ise %4,92 azalarak varil başına 80,70\$ seviyesinden başlıyor.

Ekonomi ve Politika Haberleri

Hazine bugün iki ihale düzenleyecek

Hazine ve Maliye Bakanlığı bugün, 8 ay vadeli kuponuz ve 2 yıl vadeli sabit kuponlu iki tahvil ihalesi düzenleyecek. Hazine, bugünkü ihalelerin ardından ise yarın 5 yıl vadeli sabit kuponlu tahvil ihalesi ve 1 yıl vadeli TLREFK'ya endekli kira sertifikası doğrudan satışı düzenleyecek ve haziran ayı iç borçlanma programını tamamlayacak. Hazine ve Maliye Bakanlığı'nın 3 aylık (Haziran – Ağustos 2026) iç borçlanma stratejisi çerçevesinde, haziran ayı içerisinde 555 milyar TL'lik itfa karşılığında toplam 543,8 milyar TL'lik iç borçlanma gerçekleştirilmesi hedefleniyor – öngörülen geri çevirme rasyosu %98. Ay başından bu yana toplam 293,2 milyar TL'lik iç borçlanma gerçekleştiren Hazine'nin, bu hafta gerçekleşecek olan ihaleler ve doğrudan satışta yaklaşık 250,6 milyar TL'lik borçlanmaya gitmesi beklenebilir.

Saat 10:00'da nisan sanayi üretimi verileri açıklanacak

Mevsim ve takvim etkilerinden arındırılmış sanayi üretimi martta aylık bazda %0,8 daralırken, takvim etkisinden arındırılmış yıllık sanayi üretimi de %1,1 geriledi. Şubat ayında kaydedilen toparlanmanın ardından mart verisinin yeniden zayıflamaya işaret etmesi beklentimize paralel gerçekleşti. Alt kalemler ve yüksek frekanslı göstergeler ise bu görünümün ikinci çeyreğin başında da sürdüğünü ortaya koyuyor. Dış ticaret verileri sanayi üretimine ilişkin önemli sinyaller verirken, altın ve enerji hariç ara malı ithalatı nisanda üretim tarafında ivme kaybına işaret ediyor. Bir diğer öncü gösterge olan İstanbul Sanayi Odası Türkiye İmalat PMI verisi de nisanda 47,9'dan 45,7'ye gerileyerek Ekim 2024'ten bu yana en düşük seviyesine inerken, imalat sanayiindeki zayıflamanın belirginleştiğini gösterdi. Bu çerçevede, sanayi üretimindeki zayıf seyrin nisan ayında da devam etmesini bekliyoruz.

Bütçe açığında mayısta artış bekliyoruz

Bugün saat 11:00'de mayıs ayı merkezi yönetim bütçe dengesi verileri açıklanacak. Merkezi yönetim bütçesi nisan ayında 338,7 milyar TL açık verirken, faiz dışı denge ise 81,1 milyar TL açık kaydetti. Böylece merkezi yönetim bütçesi yılın ilk dört ayında kümülatif olarak 758,8 milyar TL açık verirken, 12 aylık kümülatif bütçe açığı 1,7 trilyon TL'ye yükseldi. Nisan ayında bütçe açığında görülen artışta, eşel mobil sistemi kapsamında ÖTV gelirlerindeki gerileme ve KDV beyanname sürelerinden kaynaklı olarak mart ayında öne çekilen vergi tahsilatlarının etkisinin ortadan kalkması belirleyici oldu. Mayıs ayına geldiğimizde, Hazine nakit dengesi bu dönemde 252,3 milyar TL açık verirken, faiz dışı denge ise 128,4 milyar TL açık kaydetti. Geçtiğimiz yıl dördüncü geçici vergi uygulamasının yeniden yürürlüğe alınması nedeniyle mayıs ayında gerçekleşen kurumlar vergisi tahsilatının bu yıl şubat ayına kaymış olması, kurumlar vergisi gelirlerinde olumsuz bir baz etkisi yaratıyor. Bu durumun mayıs ayında kurumlar vergisi gelirlerinde yıllık bazda belirgin bir düşüşe yol açmasını ve bütçe dengesi üzerinde bozucu etki yaratmasını bekliyoruz. Dolayısıyla mayıs ayında bütçe açığında artış bekliyoruz. 2026 yıl sonu bütçe açığı tahminimiz 3,3 trilyon TL (GSYİH'nın %4'ü) seviyesinde bulunuyor.

Enflasyon beklentileri dirençli seyrediyor

TCMB'nin Haziran 2026 dönemine ilişkin Piyasa Katılımcıları Anketi yayımlandı. Katılımcıların 2026 yıl sonu TÜFE beklentisi %28,9 seviyesinden %29,1'e çıkarken, 2027 yıl sonu beklentisi ise %21,1'den %21,4'e çıktı. 12 ay sonrasına ilişkin TÜFE beklentisi %23,8 seviyesinde sabit kalırken, 24 ay sonrasına ilişkin beklenti %18,4 seviyesinden %18,3'e geriledi. 5 yıl sonrasına ilişkin beklenti ise %11,9 seviyesinde değişmedi. Katılımcıların aylık TÜFE artışı beklentileri haziran ayı için %1,36, temmuz ve ağustos ayları için ise sırasıyla %1,6 ve %1,5 seviyelerinde oluştu. Mayısta aylık %1,71 olarak gerçekleşen TÜFE artışının ardından haziranda aylık enflasyonun %1 civarına, hatta bu seviyenin bir miktar altına gerileyebileceğini tahmin ediyoruz. Yıl sonu TÜFE tahminimizi yukarı yönlü riskleri gözetererek %28 seviyesinde koruyoruz. **Ayrıntılı rapor için [tıklayınız](#).**

Cari denge görünümünde riskler sürüyor

Cari işlemler dengesi nisan ayında 5,7 milyar dolar açık vererek piyasa medyan tahmini ve kurum beklentimizin üzerinde bir açık kaydetti. Böylelikle Ocak – Nisan döneminde kümülatif cari açık 29,4 milyar dolar olurken, bir önceki yılın aynı döneminde kaydedilen 22,6 milyar dolarlık cari açığa kıyasla önemli bir artış gösterdi. ABD – İran savaşının başlamasının ardından 36 milyar dolar (GSYİH'nın %2,1'i) seviyesindeki 2026 tahminimizi önce 45 milyar dolara (GSYİH'nın %2,5'i) revize etmiştik. Geline nokta jeopolitik gelişmelerin dış denge görünümü üzerindeki etkilerini dikkate alarak, bu tahminimizi 54 milyar dolara (GSYİH'nın %3'ü) yükseltiyoruz. **Ayrıntılı rapor için [tıklayınız](#).**

Şirket ve Sektör Haberleri

Otomotiv Sanayii Derneği (OSD), mayıs ayına ilişkin otomotiv verilerini açıkladı.

- Ocak-mayıs döneminde toplam otomotiv üretimi yıllık bazda %10 azalarak yaklaşık 539 bin adet oldu. Otomobil üretimi ise %20 düşüşle 301 bin adede geriledi. Traktör dahil toplam üretim ise 547 bin adet seviyesinde gerçekleşti.
- Ocak-mayıs döneminde ticari araç üretimi %6, ağır ticari araç üretimi %8, hafif ticari araç üretimi ise %6 artış kaydetti.
- Mayıs ayında geçen yıla göre daha düşük iş günü sayısı, üretim ve ihracat adetleri üzerinde etkili olurken, Ocak-mayıs döneminde toplam ihracat adet bazında %15 azalışla yaklaşık 374 bin adet oldu. Otomobil tarafı ise %29 gerilerken, ticari araç ihracatı %5 artış kaydetti. Traktör ihracatı ise %20 artışla 5.149 adet olarak gerçekleşti.

SPK, Borsa İstanbul pay piyasalarında açığa satış yasağı ile kredili işlemlerde öz kaynak oranının esnek uygulanmasına yönelik tedbirlerin süresi 26 Haziran seans sonuna kadar uzattı.

BULGS: Şirket, bugün pay başına 0,09 TL brüt temettü dağıtacak olup, temettü verimi son kapanış fiyatına göre %0,2 düzeyindedir.

LOGO: Şirket, bugün pay başına 0,09 TL brüt temettü dağıtacak olup, temettü verimi son kapanış fiyatına göre %3,7 düzeyindedir.

TURSG: Şirketin sermayesi bugün, %100 bedelsiz sermaye artırım kapsamında 10 milyar TL'den, 20 milyar TL'ye yükselecek.

VBTS kapsamında **CELHA**, **ONRYT** ve **RYSAS** paylarında 15 Haziran - 14 Temmuz tarihleri arasında açığa satış ve kredili işlem yasağı uygulanacağı açıklandı.

ULAS: Şirket, Künye Gıda'nın %50,3 payını 70 milyon TL bedelle satın aldığını açıkladı.

BANVT: Şirket, beyaz et sektörüne yönelik soruşturma kapsamında hakkında denetim kayımlığı tedbiri kararı verilen 13 şirket arasında yer aldığını açıkladı. Şirket, faaliyetlerin yasal yükümlülükler çerçevesinde sürdüğünü belirtti.

TSKB: Banka, Japonya Uluslararası İşbirliği Bankası (JBIC) ile 350 milyon USD tutarında yeşil kredi sözleşmesi imzaladığını açıkladı.

SNGYO: Şirket, Beşiktaş'ta iki arsa için arsa payı karşılığı inşaat sözleşmesi imzaladığını açıkladı.

GENIL: Şirket, bağlı ortaklığı Gen Pharma Caucasus'un sermaye artırımına 9,8 milyon USD tutarında katıldığını ve şirketteki %66 pay oranını koruduğunu açıkladı.

MARKA: Şirket, bilişim ve yazılım sektöründe faaliyet gösteren bir şirket ile ortaklık, satın alma veya stratejik iş birliği seçeneklerinin değerlendirilmesi amacıyla sözleşme imzaladığını açıkladı.

Yükselenler	Kapanış	Günlük (%)	Haftalık (%)
Enerya Enerji	9.46	10.00	8.99
Yapı ve Kredi Bankası	38.10	8.79	13.39
Akbank	72.60	8.68	12.56
Grain Turk Holding	232.00	8.61	11.27
Reeder Teknoloji	7.83	8.00	6.53

Düşenler	Kapanış	Günlük (%)	Haftalık (%)
Astor Enerji	265.50	-10.00	-16.25
Ral Yatırım Holding	211.50	-7.84	-2.98
Gen İlaç ve Sağlık Ürünleri	7.82	-3.69	-7.46
Dap Gayrimenkul Geliştirme	10.66	-3.09	6.60
Pasifik Teknoloji	22.56	-2.42	-9.69

BIST 100 Para Girişi	Para Girişi (mnTL)	P.D. Oranı (%)
THYAO	838.74	0.25%
AKBNK	658.53	0.20%
TTKOM	296.58	0.17%
SAHOL	260.63	0.17%
YKBNK	257.48	0.14%

BIST 100 Para Çıkışı	Para Çıkışı (mnTL)	P.D. Oranı (%)
ASTOR	-732.06	0.35%
PETKM	-169.74	0.28%
BIMAS	-130.55	0.17%
GUBRF	-68.48	0.17%
TUPRS	-67.29	0.15%

Şirket ve Sektör Haberleri

DENGE: Şirket, SB Çelik Madencilik'in sermayesinin %9,26'sına denk gelen payları 1,75 milyar TL bedelle satın aldığını açıkladı.

KLSYN: Şirket, Mısır merkezli bir kuruluşla lisanslı üretim ve stratejik iş birliğine yönelik 2023 yılında başlatılan görüşmelerin sona erdiğini açıkladı.

BFREN: Şirket, ticari araç sistemlerine yönelik yeni ürün yatırıma ilişkin teşvik başvurusu yaptığını, ilk siparişlerin 2026'da, seri üretimin ise 2027'de başlamasının hedeflendiğini açıkladı.

KONTR: Şirketin kurumsal yönetim derecelendirme sözleşmesinin sona ermesi nedeniyle paylarının 15 Haziran tarihinden itibaren BIST Kurumsal Yönetim Endeksi'nden (XKURY) çıkarılacağı açıklandı.

ALARK: Gerçek kişi bir şirket ortağına ait şirket sermayesinin %3'üne karşılık gelen payların borsada işlem görebilir niteliğe dönüştürülmesi için süreç başlatıldı.

DERHL: Şirket, sermayesinin %401 oranında bedelsiz artırılarak 197 milyon TL'den 989 milyon TL'ye çıkarılmasına ilişkin SPK başvurusu yaptığını açıkladı.

RALYH: Şirket, ortaklarının toplamda sermayenin %10'una karşılık gelen payların borsada işlem gören niteliğe dönüştürülmesine yönelik SPK başvurularını geri çektiklerini açıkladı.

ORGE: Şirket, çıkarılmış sermayesinin %400 bedelsiz artırımla 80 milyon TL'den 400 milyon TL'ye yükseltilmesine karar verdiğini açıkladı.

MAGEN: Yönetim Kurulu Başkanı, 30,06 TL fiyattan 2 milyon adet pay alımı gerçekleştirdi. İşlem sonrası şirketteki pay oranı %0,07'ye yükseldi. Şirket ayrıca, sermayesinin yaklaşık %0,85'ine tekabül eden azami 25 milyon adet pay ve/veya azami 1 milyar TL fon tutarına kadar pay geri alım programı başlattığını açıkladı.

LRSHO: Şirket, bağlı ortaklığı Big Power Enerji'nin 50 milyon TL olan sermayesinin 120 milyon TL'ye çıkarıldığını açıkladı.

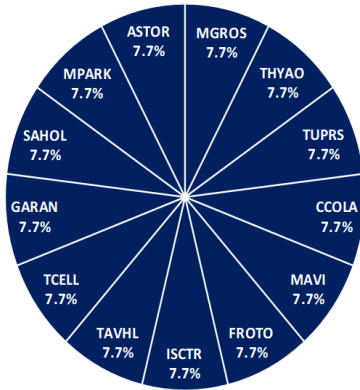
Model Portföy

Şirket Adı	Hisse Kodu	Son Fiyat (TL)	12A Hedef Fiyat (TL)	Güncel Getiri (%)	Getiri Potansiyeli (%)	Ekleme Tarihi
Migros	MGROS	₺672.50	₺1,039.00	289%	54%	06-Haz-23
Türk Hava Yolları	THYAO	₺307.75	₺414.00	92%	35%	06-Haz-23
Tüpraş	TUPRS	₺233.80	₺352.00	339%	51%	06-Haz-23
Coca Cola	CCOLA	₺82.50	₺103.00	136%	25%	27-Kas-23
Mavi Giyim	MAVI	₺42.04	₺60.80	-9%	45%	27-Ağu-24
Ford Otosan	FROTO	₺86.70	₺140.00	9%	61%	28-Ağu-24
İşbank (C)	ISCTR	₺14.31	₺23.10	18%	61%	24-Ara-24
Tav Havalimanları	TAVHL	₺275.00	₺430.00	-2%	56%	24-Ara-24
Turkcell	TCELL	₺110.70	₺148.00	27%	34%	24-Ara-24
Garanti	GARAN	₺135.90	₺200.00	3%	47%	09-Tem-25
Sabancı Holding	SAHOL	₺95.95	₺162.00	15%	69%	26-Ara-25
MLP Sağlık	MPARK	₺442.50	₺619.00	17%	40%	26-Ara-25
Astor Enerji	ASTOR	₺265.50	₺405.00	44%	53%	23-Şub-26

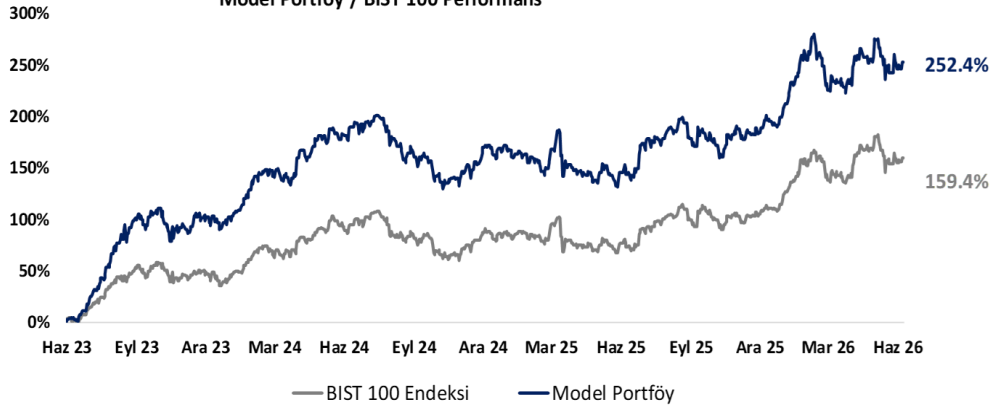
Kuruluşundan Bugüne MP Getirisi (%)	252%
Kuruluşundan Bugüne BIST 100 Endeks Getirisi (%)	159%
Kuruluşundan Bugüne MP / BIST 100 Göreceli Getiri (%)	36%
Son 1 yıl MP Getirisi (%)	44%
Son 1 yıl BIST 100 Endeks Getirisi (%)	50%
Son 1 yıl MP / BIST 100 Göreceli Getiri (%)	-4%
2026 Yılı MP Getirisi (%)	20%
2026 Yılı BIST 100 Endeks Getirisi (%)	24%
2026 Yılı MP / BIST 100 Göreceli Getiri (%)	-3%

*MP: Tacirler Model Portföy

Model Portföy Ağırlık



Model Portföy / BIST 100 Performans



BIST 100 Teknik Analiz



Vade	Üssel H.O.	H.O. Kesişim	Trend Yönü	Trendin Gücü	En son	5 gün önce	20 gün önce
Kısa	5 günlük	5-22	Aşağı	Kuvvetlenen düşüş	13,829	13,840	13,877
Orta	22 günlük	22-50	Yukarı	Baskı artabilir	13,963	14,052	14,227
Uzun	50 günlük	50-200	Aşağı	Kuvvetlenen düşüş	13,904	13,925	13,947

XU100	Destek 3	Destek 2	Destek 1	Kapanış	Pivot	Direnç 1	Direnç 2	Direnç 3
	13,650	13,750	13,850	13,938.00	13,955.00	14,050	14,150	14,250

İndikatör Yorum

Momentum: Momentum göstergesinin 101,71 seviyesinde ve 100 eşik değerinin üzerinde bulunması, kısa vadeli ivmede toparlanma eğiliminin korunduğuna işaret etmektedir. Göstergenin eşik değer üzerinde kalması pozitif olmakla birlikte, güçlü bir ivme teyidi için momentumun 100 seviyesi üzerinde kalıcılığını sürdürmesi takip edilmelidir.

RSI: RSI (14) göstergesinin 49,15 seviyesinde bulunması, endekste nötr görünüme yakın ancak henüz güçlü alım bölgesine geçmeyen bir tabloya işaret etmektedir. RSI'nın 50 eşik değerine oldukça yakın seyretmesi, yukarı yönlü hareketin güç kazanması açısından 50 seviyesi üzerindeki kalıcılığın önemli olduğunu göstermektedir.

MACD: MACD'nin -102,07 seviyesinde ve -82,41 seviyesindeki sinyal çizgisinin altında bulunması, orta vadeli görünümde negatif eğilimin devam ettiğine işaret etmektedir. Ancak MACD tarafında toparlanma eğiliminin izlenmesi, kısa vadede zayıflığın azalması açısından takip edilebilir. Pozitif teyit için MACD'nin sinyal çizgisini yukarı kesmesi gerekmektedir.

Hareketli Ortalamalar: Endeksin kapanışını 13.938,48 seviyesinde gerçekleştirmesi, 5 günlük 13.828,89 ve 50 günlük 13.903,72 ortalamaların üzerinde kaldığını göstermektedir. Buna karşın 22 günlük 13.963,35 ortalamasının hemen altında kalınması, kısa vadede bu seviyenin direnç olarak izlenebileceğine işaret etmektedir. Bu çerçevede 13.900–13.800 bandı destek, 13.965–14.125 bandı ise direnç olarak takip edilebilir. Nötr/Pozitif.

VIOP 30 Teknik Analiz



Haziran ayı VIOP 30 endeks kontratı, geçtiğimiz işlem gününde 16.090 puan seviyesinden günlük kapanış gerçekleştirdi. Bugün yukarı yönlü hareketlerde ilk olarak 16.300 ve ardından 16.400 puan seviyelerini takip edeceğiz. Aşağı yönlü olası hareketlerde 15.900 puan seviyesi ilk destek noktamızı oluştururken, ana desteğimiz 15.800 puan seviyesi.

VIOP30	Destek 3	Destek 2	Destek 1	Kapanış	Direnç 1	Direnç 2	Direnç 3
	15.600	15.800	15.900	16.090	16.300	16.400	16.600

Günlük İşlemler

Alan	Net Adet	%	Maliyet	Toplam	Satan	Net Adet	%	Maliyet	Toplam	Kurum	T.Adet	%	Maliyet	Net
AK YATIRIM	10.545	28	16009,496	49.727	TACIRLER YAT.	16.088	43	16109,794	27.130	YAPI KRE	163.193	22	16081,694	-3.367
TEB YATIRIM	5.412	15	16254,070	46.608	YAPI KREDI YAT	3.367	9	15749,504	163.193	IS YATIRI	102.490	14	16089,175	-2.804
YATIRIM-FINANS	4.169	11	16024,292	11.481	IS YATIRIM	2.804	8	15917,811	102.490	BANK-OF-	66.528	9	16100,636	3.180
OYAK YATIRIM	3.958	11	15919,351	11.240	ZIRAAT YAT.	2.631	7	16118,838	3.945	AK YATIRI	49.727	7	16085,795	10.545
BANK-OF-AMERI	3.180	9	17174,770	66.528	DESTEK YATIRI	2.263	6	16178,761	4.631	TEB YATI	46.608	6	16084,539	5.412
DiGER	9.963	27		0	DiGER	10.074	27		0	DiGER	316.892	43		0

Kümülatif İşlemler

Alan	Net Adet	%	Maliyet	Toplam	Satan	Net Adet	%	Maliyet	Toplam	Kurum	T.Adet	%	Maliyet	Net
YAPI KREDI YAT	157.542	51	16804,064	3.911.21	IS YATIRIM	206.414	66	16712,802	2.843.02	YAPI KRE	3.911.21	22	16590,959	157.542
TEB YATIRIM	86.830	28	17089,128	1.245.17	BANK-OF-AMERI	42.598	14	19302,253	1.849.67	IS YATIRI	2.843.02	16	16631,399	-206.414
HSBC YATIRIM	18.124	6	17246,074	149.388	GARANTI BBVA	22.941	7	15789,907	600.945	BANK-OF-	1.849.67	10	16669,502	-42.598
YATIRIM-FINANS	16.365	5	16354,497	419.039	AK YATIRIM	8.567	3	15583,899	930.593	TEB YATI	1.245.17	7	16800,005	86.830
TERA YATIRIM	6.018	2	17679,226	81.222	MEKSA YATIRIM	7.758	3	16909,146	122.308	AK YATIR	930.593	5	16575,553	-8.567
DiGER	26.312	9		0	DiGER	22.913	7		0	DiGER	7.381.22	41		0

Kaynak: Matrics / Tacirler Yatırım

Pay Alım Satım ve Son İki Haftalık Yeni İş İlişkileri

Alıcı	Satıcı	Şirket	Türü	# lot	İşlem Fiyatı (TL)	İşlem sonrası sermaye içindeki payı
MAGEN		MAGEN	Geri Alım	1,000,000	30.06	0.03%
BOBET		BOBET	Geri Alım	250,000	18.77	2.62%

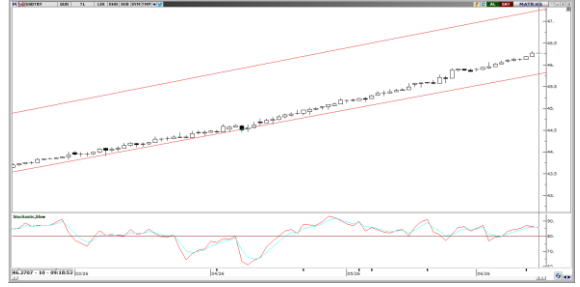
YENİ İŞ İLİŞKİLERİ (Son iki Hafta)

Tarih	Şirket	İş Tanımı	Toplam Sözleşme Tutarı (mn TL)	2025 1Ç Ciro (mn TL)	2025 1Ç Ciro (%)	Son 12 Ay Ciro (mn TL)	Son 12 ay Ciro (%)	Açıklama Tarihinden Bugüne Getiri (%)
11/06/2026	GESAN	Yeni sözleşme imzalanması	28.3	5,187.5	0.55%	24,301.0	0.12%	0.00%
10/06/2026	HRKET	Yeni sözleşme imzalanması	189.7	1,077.7	17.60%	7,088.4	2.68%	-4.13%
09/06/2026	ASTOR	Güç transformatörü tedarigi	3,330.2	8,215.3	40.54%	39,905.1	8.35%	-1.34%
	ALVES	Bakır iletkenli enerji kabloları satışı	245.1	1,887.2	12.99%	11,857.7	2.07%	-2.91%
	ALVES	Yeni sözleşme imzalanması	570.4	1,887.2	30.22%	11,857.7	4.81%	-2.91%
	BVSAN	Vinç üretimi ve teslimi	103.4	276.4	37.41%	3,647.1	2.84%	1.19%
08/06/2026	FORTE	Yeni sözleşme imzalanması	124.9	321.6	38.85%	3,352.5	3.73%	-3.18%
05/06/2026	AKHAN	Makarna ihracatı	1.6	2,144.5	0.07%	8,460.2	0.02%	9.37%
04/06/2026	ASELS	Yeni sözleşme imzalanması	12,558.8	29,825.1	42.11%	203,042.6	6.19%	4.28%

FX Teknik Analiz

USD/TRY

ABD – İran geriliminin sönümlenmesiyle birlikte dolar endeksindeki savaş primleri hafiflerken, bu sabah gelişmekte olan ülke para birimlerinde alıcılı bir seyir izleniyor. Türk lirası ise %0,01'lik sınırlı bir primle gelişen ülke para birimleri arasında orta sırada yer alıyor. Bu sabah itibariyle 46,26 üzerinde işlem gören kurda, teknik görünüm ve temel dinamikler yakın vadede kademeli yükseliş eğiliminin devamına işaret ediyor. Kurda 46,15, 46,09 ve 46 seviyeleri destek, 46,30 ise direnç konumunda bulunuyor.



EUR/TRY

Yükseliş eğiliminin sürdüğü EURTRY'de bu sabah saatlerinde işlemler 53,75 üzerinden geçiyor. Trend ve momentum göstergeleri kısa vade için 53,15 – 54,50 bandında bir hareket ihtimalini desteklerken, yakın vadede 53,15 altında kalıcı bir düşüş ihtimalinin zor olduğuna işaret ediyor. Kurda 53,69, 53,55 ve 53,30 seviyeleri destek olarak izlenecekken, yukarıda ise 53,80 direnç konumunda yer alıyor.



XAU/USD

ABD ile İran arasındaki anlaşma haberleri sonrasında değerli metaller üzerindeki baskı hafiflerken, ons altın bu sabah 4.300\$ üzerinde işlem görüyor. Teknik göstergeler yakın vadede 4.000\$ üzerindeki seyrin korunabileceğini gösterirken, yükseliş eğiliminin devamlılığı açısından bugün itibariyle 4.460\$ seviyesinden geçen 200 günlük ortalamanın aşılması önem taşıyor. Genel teknik görünüm kısa vadede 4.000\$ – 4.460\$ bandını ön plana çıkarıyor. 4.460\$ seviyesinin aşılması durumunda ise yükseliş eğilimi ivme kazanabilir. Altında 4.260\$, 4.180\$ ve 4.135\$ seviyeleri destek, yukarıda ise 4.350\$, 4.380\$ ve 4.440\$ seviyeleri direnç konumunda bulunuyor.



XAG/USD

ABD – İran geriliminin azalacağına yönelik beklentiler sonrasında ABD tahvil faizleri ve dolar endeksinde izlenen geri çekilme, gümüş fiyatlarını desteklerken, gümüş bu sabah 200 günlük ortalamasını aşarak 70\$ seviyesi üzerine yükselmiş durumda. Teknik göstergeler yükseliş eğiliminin korunduğuna işaret ederken, yukarıda 72,45\$, 75,50\$ ve 78,90\$ seviyelerinden geçen 20, 50 ve 100 günlük ortalamalar önemli direnç bölgeleri olarak öne çıkıyor. Bu bölge öncesinde 71,40\$ seviyesi ara direnç olarak takip edilecek. Aşağıda ise 69\$ ve 67\$ seviyeleri destek konumunda bulunuyor.



BİST-100 endeksine dahil hisse senetleri için tahmini işlem aralıkları

	Son Fiyat	Destek 3	Destek 2	Destek 1	Pivot	Direnç 1	Direnç 2	Direnç 3
AEFES	20.40	19.22	19.76	20.08	20.62	20.94	21.48	21.80
AGHOL	33.28	31.28	32.00	32.64	33.36	34.00	34.72	35.36
AKBNK	72.60	65.60	67.00	69.80	71.20	74.00	75.40	78.20
AKSA	11.12	10.61	10.74	10.93	11.06	11.25	11.38	11.57
AKSEN	79.85	75.20	76.15	78.00	78.95	80.80	81.75	83.60
ALARK	107.00	92.90	97.60	102.30	107.00	111.70	116.40	121.10
ALTNY	16.00	15.25	15.53	15.76	16.04	16.27	16.55	16.78
ANSGR	27.92	26.53	26.93	27.43	27.83	28.33	28.73	29.23
ARCLK	102.90	97.83	99.57	101.23	102.97	104.63	106.37	108.03
ASELS	371.25	345.92	355.58	363.42	373.08	380.92	390.58	398.42
ASTOR	265.50	218.50	242.00	253.75	277.25	289.00	312.50	324.25
BALSU	13.33	12.65	12.93	13.13	13.41	13.61	13.89	14.09
BIMAS	380.00	359.58	367.67	373.83	381.92	388.08	396.17	402.33
BRSAN	621.50	586.00	600.50	611.00	625.50	636.00	650.50	661.00
BRYAT	1986.00	1,937.00	1,956.00	1,971.00	1,990.00	2,005.00	2,024.00	2,039.00
BSOKE	33.54	31.39	32.29	32.91	33.81	34.43	35.33	35.95
BTCIM	5.84	5.54	5.65	5.74	5.85	5.94	6.05	6.14
CANTE	1.45	1.38	1.41	1.43	1.46	1.48	1.51	1.53
CCOLA	82.50	76.33	77.57	80.03	81.27	83.73	84.97	87.43
CIMSA	50.10	47.27	48.13	49.12	49.98	50.97	51.83	52.82
CVKMD	40.22	37.53	38.61	39.41	40.49	41.29	42.37	43.17
CWENE	36.18	34.30	34.94	35.56	36.20	36.82	37.46	38.08
DAPGM	10.66	8.75	9.43	10.05	10.73	11.35	12.03	12.65
DOAS	200.50	190.37	195.43	197.97	203.03	205.57	210.63	213.17
DOHOL	21.92	20.97	21.39	21.65	22.07	22.33	22.75	23.01
DSTKF	2612.50	2,478.33	2,509.17	2,560.83	2,591.67	2,643.33	2,674.17	2,725.83
ECILC	79.90	74.45	77.10	78.50	81.15	82.55	85.20	86.60
EFOR	13.45	12.84	13.07	13.26	13.49	13.68	13.91	14.10
EKGYO	19.91	18.58	18.98	19.45	19.85	20.32	20.72	21.19
ENERY	9.46	7.94	8.25	8.85	9.16	9.76	10.07	10.67
ENJSA	105.50	98.83	101.37	103.43	105.97	108.03	110.57	112.63
ENKAI	93.00	89.52	91.13	92.07	93.68	94.62	96.23	97.17
EREGL	39.36	37.17	37.91	38.63	39.37	40.09	40.83	41.55
EUPWR	95.10	85.38	88.17	91.63	94.42	97.88	100.67	104.13
EUREN	4.56	4.43	4.47	4.52	4.56	4.61	4.65	4.70
FENER	3.30	3.20	3.25	3.27	3.32	3.34	3.39	3.41
FROTO	86.70	81.90	83.90	85.30	87.30	88.70	90.70	92.10
GARAN	135.90	125.77	128.83	132.37	135.43	138.97	142.03	145.57
GENIL	7.82	6.87	7.35	7.58	8.06	8.29	8.77	9.00
GESAN	85.75	76.93	79.12	82.43	84.62	87.93	90.12	93.43
GLRMK	169.00	160.20	163.40	166.20	169.40	172.20	175.40	178.20
GRSEL	305.00	278.08	287.67	296.33	305.92	314.58	324.17	332.83
GRTHO	232.00	203.47	210.33	221.17	228.03	238.87	245.73	256.57
GSRAY	1.06	1.02	1.03	1.05	1.06	1.08	1.09	1.11
GUBRF	478.75	430.83	450.92	464.83	484.92	498.83	518.92	532.83
HALKB	45.56	42.77	44.11	44.83	46.17	46.89	48.23	48.95
HEKTS	3.89	3.50	3.65	3.77	3.92	4.04	4.19	4.31
ISCTR	14.31	13.43	13.72	14.02	14.31	14.61	14.90	15.20
ISMEN	36.18	34.97	35.41	35.79	36.23	36.61	37.05	37.43
IZENR	9.63	9.18	9.40	9.52	9.74	9.86	10.08	10.20

BİST-100 endeksine dahil hisse senetleri için tahmini işlem aralıkları

	Son Fiyat	Destek 3	Destek 2	Destek 1	Pivot	Direnç 1	Direnç 2	Direnç 3
KCHOL	187.50	178.37	182.03	184.77	188.43	191.17	194.83	197.57
KLRHO	93.50	85.50	89.40	91.45	95.35	97.40	101.30	103.35
KONTR	6.07	5.59	5.79	5.93	6.13	6.27	6.47	6.61
KRDMD	39.34	36.17	37.43	38.39	39.65	40.61	41.87	42.83
KTLEV	172.40	156.37	161.73	167.07	172.43	177.77	183.13	188.47
KUYAS	70.10	67.03	68.27	69.18	70.42	71.33	72.57	73.48
MAGEN	41.30	38.48	39.18	40.24	40.94	42.00	42.70	43.76
MAVI	42.04	40.10	41.00	41.52	42.42	42.94	43.84	44.36
MGROS	672.50	648.33	656.17	664.33	672.17	680.33	688.17	696.33
MIATK	45.90	42.57	44.23	45.07	46.73	47.57	49.23	50.07
MPARK	442.50	429.00	433.00	437.75	441.75	446.50	450.50	455.25
OBAMS	6.88	6.54	6.67	6.77	6.90	7.00	7.13	7.23
ODAS	7.27	6.88	7.02	7.14	7.28	7.40	7.54	7.66
OTKAR	347.75	336.08	341.42	344.58	349.92	353.08	358.42	361.58
OYAKC	21.24	20.21	20.51	20.87	21.17	21.53	21.83	22.19
PAHOL	1.65	1.59	1.61	1.63	1.65	1.67	1.69	1.71
PASEU	113.90	109.20	111.50	112.70	115.00	116.20	118.50	119.70
PATEK	22.56	21.05	21.75	22.15	22.85	23.25	23.95	24.35
PETKM	19.39	18.69	18.91	19.15	19.37	19.61	19.83	20.07
PGSUS	172.00	162.97	165.73	168.87	171.63	174.77	177.53	180.67
PSGYO	3.25	3.11	3.18	3.21	3.28	3.31	3.38	3.41
QUAGR	3.96	3.50	3.63	3.79	3.92	4.08	4.21	4.37
RALYH	211.50	181.67	195.43	203.47	217.23	225.27	239.03	247.07
REEDR	7.83	6.71	6.94	7.38	7.61	8.05	8.28	8.72
SAHOL	95.95	90.37	91.68	93.82	95.13	97.27	98.58	100.72
SARKY	27.98	25.55	26.51	27.25	28.21	28.95	29.91	30.65
SASA	2.60	2.46	2.52	2.56	2.62	2.66	2.72	2.76
SISE	44.76	42.55	43.35	44.05	44.85	45.55	46.35	47.05
SKBNK	13.95	13.18	13.36	13.66	13.84	14.14	14.32	14.62
SOKM	49.18	47.13	47.75	48.47	49.09	49.81	50.43	51.15
TABGD	260.00	248.58	252.17	256.08	259.67	263.58	267.17	271.08
TAVHL	275.00	253.75	259.50	267.25	273.00	280.75	286.50	294.25
TCELL	110.70	104.77	106.23	108.47	109.93	112.17	113.63	115.87
THYAO	307.75	292.17	296.58	302.17	306.58	312.17	316.58	322.17
TKFEN	139.00	126.87	130.73	134.87	138.73	142.87	146.73	150.87
TOASO	295.50	277.25	282.00	288.75	293.50	300.25	305.00	311.75
TRALT	43.34	40.71	41.69	42.51	43.49	44.31	45.29	46.11
TRENJ	83.55	78.85	80.55	82.05	83.75	85.25	86.95	88.45
TRMET	106.40	97.73	101.27	103.83	107.37	109.93	113.47	116.03
TSKB	11.80	11.22	11.41	11.61	11.80	12.00	12.19	12.39
TTKOM	64.10	61.05	61.80	62.95	63.70	64.85	65.60	66.75
TUKAS	2.37	2.28	2.32	2.34	2.38	2.40	2.44	2.46
TUPRS	233.80	225.43	227.87	230.83	233.27	236.23	238.67	241.63
TUREX	8.15	7.84	7.96	8.05	8.17	8.26	8.38	8.47
TURSG	6.45	6.19	6.29	6.37	6.47	6.55	6.65	6.73
ULKER	113.20	107.97	109.73	111.47	113.23	114.97	116.73	118.47
VAKBN	32.62	30.16	31.06	31.84	32.74	33.52	34.42	35.20
VESTL	24.46	23.49	23.83	24.15	24.49	24.81	25.15	25.47
YKBNK	38.10	34.23	35.09	36.59	37.45	38.95	39.81	41.31
ZOREN	2.87	2.75	2.80	2.83	2.88	2.91	2.96	2.99

Dip Zirve Analizi (BİST-50 endeksine dahil hisse senetleri için)

Hisse Senedi	Son Fiyat (TL)	52 hafta		Yılbaşından beri		Dipten uzaklık		Zirveye yakınlık		Dipten uzaklık sıralaması		Zirveye yakınlık sıralaması	
		En düşük	En Yüksek	En düşük	En Yüksek	52 hafta	YBB	52 hafta	YBB	52 hafta	YBB	52 hafta	YBB
AEFES	20.40	13.14	23.09	13.14	23.09	%55	%55	%13	%13	30.00	25.00	43.00	43.00
AKBNK	72.60	51.40	90.60	46.39	90.60	%41	%56	%25	%25	24.00	26.00	22.00	22.00
ALARK	107.00	72.65	113.10	70.67	113.10	%47	%51	%6	%6	27.00	24.00	50.00	50.00
ARCLK	102.90	99.65	147.50	99.65	152.40	%3	%3	%43	%48	2.00	2.00	11.00	9.00
ASELS	371.25	138.32	450.00	72.11	450.00	%168	%415	%21	%21	48.00	49.00	26.00	26.00
ASTOR	265.50	80.60	385.75	80.60	385.75	%229	%229	%45	%45	49.00	46.00	9.00	11.00
BIMAS	380.00	222.05	425.00	197.01	425.00	%71	%93	%12	%12	35.00	37.00	44.00	44.00
BRSAN	621.50	297.50	789.00	297.50	789.00	%109	%109	%27	%27	45.00	40.00	19.00	19.00
BTCIM	5.84	3.36	7.09	3.36	7.09	%74	%74	%21	%21	37.00	31.00	25.00	25.00
CANTE	1.45	1.21	2.41	1.10	2.41	%20	%32	%66	%66	7.00	13.00	3.00	4.00
CCOLA	82.50	44.40	87.90	44.40	87.90	%86	%86	%7	%7	40.00	34.00	49.00	49.00
CIMSA	50.10	40.55	60.00	40.55	60.00	%24	%24	%20	%20	10.00	8.00	28.00	28.00
DOAS	200.50	151.95	228.85	137.56	228.85	%32	%46	%14	%14	18.00	20.00	42.00	42.00
DSTKF	2,612.50	268.25	2895.00	51.65	2895.00	%874	%4958	%11	%11	50.00	50.00	45.00	45.00
EKGYO	19.91	14.18	27.12	10.69	27.12	%40	%86	%36	%36	22.00	36.00	12.00	13.00
ENKAI	93.00	56.54	114.30	42.86	114.30	%64	%117	%23	%23	33.00	42.00	23.00	23.00
EREGL	39.36	23.15	43.13	19.64	43.13	%70	%100	%10	%10	34.00	38.00	47.00	47.00
FROTO	86.70	72.13	130.91	71.54	130.91	%20	%21	%51	%51	8.00	6.00	7.00	7.00
GARAN	135.90	107.65	163.11	94.91	163.11	%26	%43	%20	%20	13.00	18.00	27.00	27.00
GUBRF	478.75	212.20	625.50	212.20	625.50	%126	%126	%31	%31	46.00	44.00	18.00	18.00
HALKB	45.56	19.41	52.50	16.15	52.50	%135	%182	%15	%15	47.00	45.00	40.00	40.00
HEKTS	3.89	2.76	5.27	2.76	5.27	%41	%41	%35	%35	23.00	16.00	13.00	14.00
ISCTR	14.31	10.38	17.46	9.66	17.46	%38	%48	%22	%22	20.00	22.00	24.00	24.00
KCHOL	187.50	134.38	220.84	128.88	220.84	%40	%45	%18	%18	21.00	19.00	35.00	35.00
KONTR	6.07	5.95	20.61	5.95	20.75	%2	%2	%240	%242	1.00	1.00	1.00	1.00
KRDMD	39.34	21.16	47.00	21.16	47.00	%86	%86	%19	%19	41.00	35.00	30.00	30.00
KUYAS	70.10	35.38	94.85	19.62	94.85	%98	%257	%35	%35	42.00	47.00	14.00	15.00
MAVI	42.04	32.36	48.84	28.71	48.84	%30	%46	%16	%16	15.00	21.00	39.00	39.00
MGROS	672.50	409.72	727.00	409.72	727.00	%64	%64	%8	%8	32.00	29.00	48.00	48.00
MIATK	45.90	26.78	57.85	26.78	57.85	%71	%71	%26	%26	36.00	30.00	20.00	20.00
OYAKC	21.24	18.62	28.56	18.62	31.52	%14	%14	%34	%48	4.00	4.00	15.00	8.00
PASEU	113.90	69.60	175.00	28.20	175.00	%64	%304	%54	%54	31.00	48.00	6.00	6.00
PETKM	19.39	15.67	28.06	15.18	28.06	%24	%28	%45	%45	11.00	10.00	10.00	12.00
PGSUS	172.00	161.50	274.50	161.50	287.25	%7	%7	%60	%67	3.00	3.00	5.00	3.00
SAHOL	95.95	72.73	113.18	70.57	113.18	%32	%36	%18	%18	17.00	14.00	34.00	34.00
SASA	2.60	2.13	5.66	2.13	5.66	%22	%22	%118	%118	9.00	7.00	2.00	2.00
SISE	44.76	31.53	53.41	31.53	53.41	%42	%42	%19	%19	25.00	17.00	31.00	31.00
TAVHL	275.00	212.80	369.00	212.80	369.00	%29	%29	%34	%34	14.00	12.00	16.00	16.00
TCELL	110.70	85.18	129.60	81.29	129.60	%30	%36	%17	%17	16.00	15.00	36.00	36.00
THYAO	307.75	246.66	352.50	246.66	352.50	%25	%25	%15	%15	12.00	9.00	41.00	41.00
TOASO	295.50	164.19	326.97	140.42	326.97	%80	%110	%11	%11	39.00	41.00	46.00	46.00
TRALT	43.34	21.66	64.00	21.54	64.00	%100	%101	%48	%48	44.00	39.00	8.00	10.00
TRMET	106.40	69.85	174.20	65.15	174.20	%52	%63	%64	%64	28.00	27.00	4.00	5.00
TSKB	11.80	10.07	14.05	9.15	14.05	%17	%29	%19	%19	5.00	11.00	32.00	32.00
TTKOM	64.10	47.48	75.65	43.14	75.65	%35	%49	%18	%18	19.00	23.00	33.00	33.00
TUPRS	233.80	116.85	279.50	107.49	279.50	%100	%118	%20	%20	43.00	43.00	29.00	29.00
TURSG	6.45	3.67	7.50	3.67	7.50	%75	%75	%16	%16	38.00	33.00	38.00	38.00
ULKER	113.20	96.50	141.70	96.50	141.70	%17	%17	%25	%25	6.00	5.00	21.00	21.00
VAKBN	32.62	21.38	43.06	19.92	43.06	%53	%64	%32	%32	29.00	28.00	17.00	17.00
YKBNK	38.10	25.90	44.50	21.92	44.50	%47	%74	%17	%17	26.00	32.00	37.00	37.00

YBB: Yılbaşından bugüne

Künye

Tacirler Yatırım Araştırma ve İçerik Yönetimi

Serhan Yenigün

Müdür

serhan.yenigun@tacirler.com.tr

Ekin Çınar

Başekonomist

ekin.cinar@tacirler.com.tr

Oğuzhan Kaymak

Tüm hisse kapsamı ve içerik yönetimi

oguzhan.kaymak@tacirler.com.tr

Özgür Tosun

Holdingleler, rafineri & petrokimya,
perakende (giyim ve elektronik)

ozgur.tosun@tacirler.com.tr

Anıl Deniz Altiay

İletişim, sağlık ve ilaç, sigorta &
Küresel piyasalar

deniz.altiay@tacirler.com.tr

Berk Demirpolat

Dayanıklı tüketim, beyaz eşya, gıda

berk.demirpolat@tacirler.com.tr

Ömer Tarman

Veritabanı sorumlusu, çimento, GYO

omer.tarman@tacirler.com.tr

Yatırım Merkezlerimiz

Genel Müdürlük

Nispetiye Cad. B-3 Blok Kat: 9 Akmerkez Etiler - İSTANBUL
0 212 355 46 46

Adana	Cemal Paşa Mah. Gazipaşa Bul. Cemal Uğurlu Apt. Kat: 1 D: 4	(0 322) 457 77 55
Akatlar İrtibat Bürosu	Esentepe Mahallesi Büyükdere Caddesi Levent N199 İç Kapı N16 Şişli - İstanbul	(0 212) 355 46 46
Alsancak	Şehit Nevres Bulvarı Eczacıbaşı Apartmanı No: 7 Kat: 2 Daire: 5 Pasaport Alsancak - Konak	(0 232) 241 24 50
Ankara	Remzi Oğuz Arık Mah. Tunalı Hilmi Cad. Yaprak Apt. No: 94 Kat: 2 D: 9 Kavaklıdere Çankaya	(0 312) 435 18 36
Antalya	Şirinyalı Mah. İsmet Gökşen Cad. Özden Apt. No:82/6 Muratpaşa	(0 242) 248 45 20
Bakırköy	İstanbul Cad. Bakırköy İş Merkezi No: 6 Kat: 4 D: 14 Bakırköy	(0 212) 570 52 59
Bodrum	Konacık Mahallesi, Atatürk Bulvarı, Arbor-Abdullah Ünal Çabuk İş Merkezi No: 285/1-A6 Bodrum	(0 212) 355 46 46
Bursa	Konak Mah. Barış (120) Sokak , Ofis Artı Binası, Dış kapı No:3 Daire:33 Nilüfer-BURSA	(0 224) 225 64 10
Çankaya	Çankaya Mahallesi Cinnah Caddesi Cinnah Apartmanı No: 55 D: 7-8 Çankaya / ANKARA	(0 212) 355 46 46
Çukurambar	Kızılırmak Mah.Ufuk Üniversitesi Cad. Next Level Loft Ofis No: 4/65 Kat: 24 Söğütözü Çankaya	(0 312) 909 87 70
Denizli	Urhan İş Merkezi 2. Ticari Yol Daire 26 Kat: 6 Bayramyeri	(0 258) 265 87 85
Erenköy	Bağdat Cad. Çubukçu Apt. No: 333 Kat: 2 D: 4 Kadıköy	(0 216) 348 82 82
Gaziantep	İncilipinar Mah. Gazimuhtarpaşa Bul. Kepkepzade Park İş Merkezi B Blok No: 18 Kat: 1 D: 5	(0 342) 232 35 35
Girne	Ziya Rızki Cad. Şehit Necati Gürkaya Sok. Kat: 1 D: 1 Girne - KKTC	(0 392) 815 14 55-0533 889 15 51
İzmir	Kültür Mahallesi, Cumhuriyet Bulvarı No:137 Cumhuriyet Apt. K:5 D:12 Konak – İzmir	(0 232) 445 01 61
İzmit	Hürriyet Cad. Kaya İşhanı No: 39/5 İzmit	(0 262) 323 11 33
Karadeniz Ereğli	Bağlık Mahallesi Karanfil Sokak No:16/A Karadeniz Ereğli – Zonguldak	(0 372) 316 40 50
Karşıyaka	Yalı Mahallesi Ahmet Kemal Baysak Bulvarı No:42 D:11	(0 232) 241 19 24
Kartal	Üsküdar Cad. Cevat Kayacan Apt. No: 26 Kat: 4 D: 8 Kartal	(0 216) 306 22 71-306 22 06
Kayseri	Hunat Mah. Nuh Mehmet Baldöktü Sok. Gürcüoğlu Plaza No: 5 K: 3 D: 11 Melikgazi	(0 352) 221 08 68-222 82 51
Marmaris İrtibat Bürosu	Kemeraltı Mah. Orgeneral Mustafa Muğlalı Cad. Güven Apt. No: 22 D: 2 Marmaris	(0 252) 321 08 00
Merkez Şube	Akat Mahallesi Meydan Caddesi B Blok No: 16 D: 7 (Eski No D: 9) Beşiktaş	(0 212) 355 46 46
Mersin	İnönü Mah. 1401 Sok. No:32 Pozcu Evo Kat:2 No:10-11 Yenişehir Mersin	(0 324) 238 11 89
Trabzon İrtibat Bürosu	Kemerkaya Mahallesi Halkevi Cad. Mandıralı İş Merkezi No: 4 Daire: 4 Ortahisar	(0 462) 432 24 50

Uyarı Notu

Bu raporda yer alan yatırım bilgi, yorum ve tavsiyeleri, yorum ve tavsiyede bulunanların kişisel görüşlerine dayanmakta olup finansal bilgi ve genel yatırım tavsiyesi kapsamında hazırlanmıştır ve hiçbir şekilde yatırım danışmanlığı kapsamında değildir. Yatırım danışmanlığı hizmeti; yetkili kuruluşlar tarafından kişilerin risk ve getiri tercihleri dikkate alınarak kişiye özel sunulmaktadır. Burada yer alan yorum ve tavsiyeler ise genel niteliktedir. Bu tavsiyeler, mali durumunuz ile risk ve getiri tercihlerinize uygun olmayabilir. Bu nedenle, sadece burada yer alan bilgilere dayanarak yatırım kararı verilmesi beklentilerinize uygun sonuçlar doğurmayabilir.

Yatırım Danışmanlığı hizmeti talep edilmesi halinde; yatırımcının Tacirler Yatırım Menkul Değerler A.Ş. ile Yatırım Danışmanlığı sözleşmesi imzalamış olması, Yerindelik Testi'ni tamamlamış ve risk grubunun belirlemiş olması zorunludur.

Bu raporda yer alan her türlü bilgi, yorum ve tavsiye uygunluk testi ile tespit edilecek risk grubunuz ve getiri beklentiniz ile uyumlu olmayabilir. Dolayısıyla, uygunluk testi neticesinde risk grubunuz tespit edilmeden sadece burada yer alan bilgilere dayanılarak yatırım kararı verilmesi amaç, bilgi ve tecrübenize uygun sonuçlar doğurmayabilir.

Bu rapor herhangi bir sürede belirli bir getirinin sağlanacağına dair bir taahhüt içermemekte olup, zaman içerisinde piyasa koşullarında meydana gelen değişiklikler nedeniyle yorum ve tavsiyelerde değişiklikler söz konusu olabilir. Bu raporda bahsedilen yatırım araçlarının fiyatları ve değerleri yatırımcıların menfaatlerine aykırı olarak hareket edebilir ve netice itibarıyla yatırımcılar anaparalarını kaybetme riski ile karşı karşıya kalabilirler. Bu raporda yer alan geçmiş performans verileri gelecekte elde edilecek sonuçların bir garantisi olarak kabul edilemez.

Bu raporda yer alan tüm bilgiler ve görüşler yatırımcıları bilgilendirmek amacıyla, Tacirler Yatırım Menkul Değerler A.Ş. tarafından güncel ve güvenilir kaynaklardan temin edilmiş olmakla beraber, Tacirler Yatırım Menkul Değerler A.Ş. söz konusu bilgilerin doğru ve tam olduğunu taahhüt etmemektedir. Raporlardaki yorumlardan, bilgilerin tam veya doğru olmaması ve/veya güncellenme nedeniyle doğabilecek maddi ve manevi zararlardan Tacirler Yatırım Menkul Değerler A.Ş. ve çalışanları sorumlu tutulamaz.

Bu rapor, sadece gönderildiği kişilerin kullanımı içindir. Bu raporun tümü veya bir kısmı Tacirler Yatırım Menkul Değerler A.Ş.'nin yazılı izni olmadan çoğaltılamaz, yayınlanamaz veya üçüncü kişilere gösterilemez, ticari amaçla kullanılamaz. Aksi halde, Tacirler Yatırım Menkul Değerler A.Ş. uğramış olduğu bütün zarar ve ziyanı talep etme hakkını saklı tutar.