

Güne Başlarken

Günaydın. İran'ın ticari gemilere saldırıları sonrasında, ABD de İran'da 80'e yakın hedefe hava saldırıları düzenledi. Ek olarak, İran petrolünün ihracatına ilişkin ABD'nin muafiyet kararı da geri çekildi. Bu gelişmeler, petrol fiyatlarını yukarı çekerken borsalara da satış getiriyor. Fakat ABD ve Avrupa vadelieleri çok sınırlı negatif düzeylerde, Asya'da ise karışık görünüm devam ediyor. Borsa İstanbul'da dün, ABD Başkanı Trump'ın CAATSA yaptırımlarının kalkabileceğine dair açıklamaları bir destek verdi, ancak 14.600'e kadar ikinci kez tırmanan BIST 100 endeksi burada tutunamadı ve 14.450 / 14.500 bandına geri çekilerek günü %0,5 artışla 14.497 puandan tamamladı. Endekse katkı sağlayan ilk beş şirket **DSTKF, TUPRS, ODINE, ASTOR, BIMAS**; endekse negatif etki edenler ise ASELS, KTLEV, PASEU, KRDMMD, ENERY oldu. Son bir haftada düzenli para girişi ile dikkat çeken şirketler ise **TUPRS, TRALT, KCHOL, EREGL, TCELL, PETKM ve ASTOR**. MSCI, HSBC ve FTSE'nin Borsa İstanbul'a dair uyarıları ardından bu kez de S&P Dow Jones Indices'ten benzer uyarılar geldi. İçeriğine baktığımızda, Türkiye'nin hissedarlık şeffaflığı, piyasa erişilebilirliği ve yapısal alanda gerekli piyasa düzenlemelerini tamamlamaması halinde bir inceleme sürecine girilebileceği, ardından da piyasa sınıflandırmasının düşürülerek "gelişmekte olan ülke" statüsünden "sınır piyasası (frontier market)" statüsüne indirgenebileceği paylaşıldı. Bu gelişmeler olası yabancı çıkışlarına ilişkin kaygıları artırıyor, ancak Türkiye'de düzenleyici otoritelerin gereken adımları atarak olası olumsuzlukların önüne geçeceğini düşünüyoruz. Günün ajandası sakin, akşam Fed tutanakları izlenecek. Son olarak, Türkiye 5 yıl vadeli CDS primleri güne 222 baz puandan başlıyor.

PIYASALAR			
Yurtiçi	Kapanış	1 gün (%)	1 hafta (%)
BIST 100	14,497.37	0.50	2.66
BIST 30	16,885.79	0.73	3.34
BIST 50	13,050.54	0.56	3.01
BIST Tüm	18,477.31	0.45	1.85
BIST Banka	17,453.35	0.36	-2.86
BIST Ulaştırma	39,898.98	-0.33	3.61
BIST Sınai	18,358.29	0.76	3.69

Yurtdışı Endeksler	Son	1 gün (%)	1 hafta (%)
Nasdaq	25,818.69	-1.2%	-0.9%
Dax	25,465.25	-1.4%	1.7%
Cac 40	8,436.24	-0.5%	1.2%
FTSE 100	10,665.88	0.1%	0.3%

Hazine Tahvilleri	Son	Günlük D. (%)	YBB D. (%)
TR 10 Yıllık Tahvil	27.88	0.21	11.86
GER 10 Yıllık Tahvil	2.99	0.03	4.55
ABD 10 Yıllık Tahvil	4.56	0.00	9.30
ITA 10 Yıllık Tahvil	3.78	0.05	6.48
FR 10 Yıllık Tahvil	3.68	0.05	3.40
UK 10 Yıllık Tahvil	4.90	0.04	9.42

Döviz	Son	Günlük D. (%)	YBB D. (%)
USDTRY	46.85	0.04	9.08
EURTRY	53.52	0.14	5.87
GBPTRY	62.62	0.02	8.18
BRENT (\$)	76.44	0.78	25.55
XAUUSD (\$)	4127.95	0.53	-4.30
XAGUSD (\$)	60.88	1.52	-14.36
COPPER (\$)	6.16	0.50	9.14
XPTUSD (\$)	1643.90	0.14	-19.99

Ekonomik Takvim

- 17:30 | **ABD** | Ham Petrol Stokları |
- 21:00 | **ABD** | FOMC Toplantı Tutanakları |

GÜNLÜK TEKNİK ANALİZ BAZLI HİSSE ÖNERİLERİ

Hisse	ALIM Aralığı	SATIM Aralığı (TP)	Zarar KES (SL)
TUPRS	256.00 - 259.25	263.25 - 268.25	254.00
TRALT	51.80 - 52.45	53.25 - 54.30	51.40
BIMAS	371.25 - 376.25	381.75 - 389.25	368.75
EKGYO	20.78 - 21.04	21.36 - 21.78	20.62

HAFTALIK TEKNİK ANALİZ BAZLI HİSSE ÖNERİLERİ

Hisse	ALIM Aralığı	SATIM Aralığı (TP)	Zarar KES (SL)
ASTOR	316.50 - 321.00	331.00 - 342.25	310.00
ASELS	396.50 - 401.75	414.50 - 428.75	387.75
THYAO	331.50 - 336.00	346.50 - 358.50	324.25
ENKAI	93.00 - 94.25	97.20 - 100.50	90.95

Global Piyasalarda Öne Çıkanlar

ABD'nin İran'da 80'i aşkın hedefi vurduğu yeni saldırı dalgası ve 7 Temmuz itibarıyla İran petrolüne yönelik yeni satış muafiyetini iptal etmesi, son haftalarda kısmen yatışan Orta Doğu kaynaklı arz risklerini yeniden gündeme taşımış durumda. Bu gelişmeler küresel risk iştahını baskılamak; petrol fiyatlarında yükseliş, hisse senedi piyasalarında ise hafif satıcılı bir görünüm öne çıkıyor. ABD Merkez Komutanlığı, Hürmüz Boğazı'ndan geçen üç ticari gemiye yönelik İran saldırılarına yanıt olarak nitelendirdiği operasyonda İran'ın hava savunma sistemlerini, komuta-kontrol ağlarını, kıyı radar üslerini, gemisavar füze kabiliyetlerini ve İslam Devrim Muhafızları'na ait 60'tan fazla küçük tekneyi vurduğunu duyurdu. Kritik gelişme ise Hazine Bakanlığı'nın 7 Temmuz itibarıyla İran petrolünün yeni satışlarını yasaklaması oldu; bu adım, Tahran'ı boğazın yeniden açılmasını öngören anlaşmaya uymaya ikna etmek için tasarlanan önemli bir teşviki ortadan kaldırdı. İki gelişme birlikte değerlendirildiğinde, 17 Haziran'da imzalanan geçici anlaşma daha da zora girerken, 60 gün içinde kalıcı barışı hedefleyen müzakerelerin zemini de tartışmalı hale geldi. İran cephesinden gelen sert tepkiler tansiyonu yukarı taşıyor. Hisse tarafında ise yılın en iyi performans gösteren teknoloji sektöründe satışlar sertleşiyor. Yapay zekaya yönelik devasa yatırımların mevcut yüksek değerlemeleri haklı çıkarıp çıkarmadığı sorgulanırken yarı iletken endeksi %4,5'in üzerinde geriledi, Samsung Electronics'in rekor karı dahi yatırımcıyı çekmeye yetmedi ve Nasdaq 100 %1,8, S&P 500 %0,5 değer kaybetti. Buna karşın S&P 500'deki şirketlerin çoğunun yükselmesi, yatırımcıların teknolojiden diğer sektörlerle yöneldiğine işaret ediyor. Bugün yurt dışı ajandada, Avrupa tarafında öne çıkan bir veri bulunmuyor. ABD tarafında ise TSİ 21:00'de FOMC toplantı tutanakları yayımlanacak.

Küresel Borsalar:

ABD borsaları haftanın ikinci işlem gününde negatif kapanırken, Dow Jones endeksi günü, %0,25 azalarak 52.925,15 puanda tamamladı. S&P 500 endeksi %0,45 negatif seyreterek 7.503,85 puanda ve Nasdaq endeksi %1,16 düşüşle 25.818,69 puanda tamamladı. Bu sabah ABD vadeliinde satıcılı bir resim ön planda.

Avrupa borsaları da haftanın ikinci işlem gününde negatif bir seyrle kapattı. Gösterge endeks Stoxx Europe 600, %0,65 azalarak 646,29 puan oldu. İtalya'da FTSE MIB 30 endeksi %0,95 kayıpla 52.455,44, Fransa'da CAC 40 endeksi %0,51 düşüşle 8.436,24 ve İngiltere'de FTSE 100 endeksi %0,13 kazançla 10.665,88 puandan kapandı. Almanya'da DAX 40 endeksi %1,37 değer kaybederek 25.465,25 puana indi. Bu sabah Avrupa vadeliileri sınırlı negatif seyreliyor.

Bu sabah Asya borsaları karışık seyreliyor. Japonya Nikkei %0,82 negatif, Hong Kong Hang Seng %2,68 artışla ve Çin CSI 300 endeksi ise %0,23 pozitif işlem görüyor.

Tahvil Piyasaları:

ABD 10 yıllık tahvil faizi haftanın ikinci işlem gününü 8,1 baz puan yükselişle %4,5531, 5 yıllık tahvil faizi ise 8,8 baz puan artış ile %4,2902 seviyesinden kapattı. 2 yıllık tahvilin getirisi ise 7,4 baz puan artarak %4,1890 oldu.

Avrupa cephesinde ise Almanya 10 yıllık tahvil faizi günü 4,6 baz puan artışla %2,993 seviyesinden tamamlarken, İtalya 10 yıllık tahvil faizi ise 5,8 baz puan artarak %3,776 seviyesinden kapanış gerçekleştirdi. Fransa'da ise 10 yıllık tahvilin getirisi 5,6 baz puan yükselişle %3,790 seviyesinden kapandı.

Para Piyasaları:

Dolar endeksi haftanın ikinci işlem gününü %0,17 kazançla 101,02 seviyesinden tamamlarken, EURUSD paritesi ise %0,25 düşüşle 1,1412 seviyesinden kapandı.

GBPUSD paritesi %0,25 azalışla 1,3359 seviyesinden kapanırken, USDJPY ise 162,10 seviyesinden bir kapanış gerçekleştirdi.

Emtia Piyasaları:

Altın, haftanın ikinci işlem gününü %1,42 düşüşle 4.106,24\$ seviyesinden tamamladı, bu sabah itibarıyla ise %0,47 pozitif bir seyrle \$4.125,59 seviyesinden işlem görüyor. Dün %3,34 düşüşle kapanan gümüş ise bu sabah itibarıyla %1,01 kazanç ile 60,58\$ seviyesinde. Altın / gümüş rasyosu ise 68,06 seviyesinde işlem görüyor.

Brent petrol salı gününü %3,01 artış ile varil başına 74,16\$ seviyesinden kaparken bu sabah itibarıyla %3,33 pozitif seyreterek 76,63\$ civarında. Ham petrol ise %2,76 yükselerek varil başına 70,44\$ seviyesinden kapatırken bu sabah ise %3,36 artışla 72,81\$ seviyesinde seyreliyor.

Ekonomi ve Politika Haberleri

Hazine, dün düzenlediği ihalelerde 190,3 milyar TL borçlandı

Hazine ve Maliye Bakanlığı dün düzenlediği 4 yıl vadeli TLREF'e endeksli ve 5 yıl vadeli sabit kuponlu tahvil ihalelerinde, ROT satışlar (105,7 milyar TL) dahil piyasalardan toplam 190,3 milyar TL borçlandı. 4 yıl vadeli 03.07.2030 itfa tarihli TLREF'e endeksli tahvilin ilk ihracında talep / satış rasyosu 1,93x olurken, dönemsel faiz %20,45 düzeyinde oluştu. 5 yıl vadeli sabit kuponlu tahvilin yeniden ihracında ise talep / satış rasyosu 1,52x, ortalama bileşik getiri ise %37,97 oldu. Geçtiğimiz hafta gerçekleşen altın tahvili ve altına dayalı kira sertifikası doğrudan satışlarının ardından, bugün düzenlenen ihaleler ile birlikte Hazine'nin bu ayki iç borçlanma tutarı 238,5 milyar TL'ye ulaştı. Hazine ve Maliye Bakanlığının Temmuz – Eylül 2026 dönemi iç borçlanma stratejisine göre, temmuz ayında 638,7 milyar TL'lik itfa karşılığında toplamda 606,8 milyar TL'lik iç borçlanma gerçekleştirilmesi planlanıyor – öngörülen geri çevirme rasyosu %95. Dün gerçekleşen ihalelerin ardından Hazine, 20 Temmuz'da 2 yıl vadeli kira sertifikası doğrudan satışı, 21 Temmuz'da ise 7 ay vadeli kuponsuz ve 2 yıl vadeli sabit kuponlu tahvil ihaleleri ile 2 yıl vadeli dolar cinsi tahvil & 2 yıl vadeli dolar cinsi kira sertifikası doğrudan satışları düzenleyecek ve temmuz ayı iç borçlanma programını tamamlayacak.

İhale Tarihi	07.07.2026		21.07.2026		Toplam
	4y TÜFE'ye endeksli (03.07.2030 ilk ihraç)	5y TL sabit kuponlu (16.04.2031 yeniden ihraç)	7ay kuponsuz (10.02.2027 yeniden ihraç)	2y TL sabit kuponlu (15.03.2028 yeniden ihraç)	
(milyar TL)					
İhalede net satış	74.60	10.02			84.62
Talep/Satış Rasyosu	1.93	1.52			-
Piyasaya yapılan ROT satış	79.00	15.00			94.00
Kamu kuruluşlarına yapılan ROT satış	3.70	8.00			11.70
Ortalama bileşik faiz (%)	20.45 (dönemsel faiz)	37.97			-
Piyasaya satış tutarı	153.6	25.0	0.0	0.0	178.6
Toplam satış tutarı	157.3	33.0	0.0	0.0	190.3

Kaynak: Hazine ve Maliye Bakanlığı, Tacirler Yatırım

Doğrudan Satış tarihi	02.07.2026		20.07.2026		21.07.2026		Toplam
	2y dolar cinsi tahvil (30.06.2028)	2y altına dayalı kira sertifikası (30.06.2028)	2y kira sertifikası (19.07.2028)	2y USD-denominated bond (19.07.2028)	2y USD-denominated lease certificate (19.07.2028)		
(milyar TL)							
Net satış	15.0	33.2				48.2	

Kaynak: Hazine ve Maliye Bakanlığı, Tacirler Yatırım

oğrudan Satışlar Toplam (milyar TL)

238.5

Şirket ve Sektör Haberleri

EBEBK: Ebebek, Türkiye'de mağaza ve e-ticaret kanallarından satılan toplam ürün adedinin Haziran 2026'da yıllık bazda %17 artışla 10,7 milyona ulaştığını açıkladı. Yılın ilk 6 ayında satılan toplam ürün adedi ise yıllık %21 artışla 60,8 milyon oldu.

ODINE: Odine Solutions, Orta Doğu pazarına yönelik bulut tabanlı telekomünikasyon, dijital dönüşüm ve sistem entegrasyonu çözümlerinin pazarlanması ve sunulması amacıyla Huawei Cloud ile iş ortaklığı sözleşmesi imzaladığını açıkladı.

TURSG: Türkiye Sigorta, 2026 yılının ilk altı ayında 94,2 milyar TL brüt prim üretimi gerçekleştirdiğini ve brüt prim üretiminin geçen yılın aynı dönemine göre %30 arttığını duyurdu.

VBTS kapsamında **KGYO, PASEU, MARKA** ve **SAFKR** paylarında 8 Temmuz-7 Ağustos tarihleri arasında açığa satış ve kredili işlem yasağı uygulanacak.

LIDER: Şirket, bugün pay başına yaklaşık 0,04 TL brüt temettü dağıtacak olup, temettü verimi son kapanış fiyatına göre %0,03 düzeyindedir.

PNLSN: Şirket, bugün pay başına yaklaşık 0,69 TL brüt temettü dağıtacak olup, temettü verimi son kapanış fiyatına göre %1,7 düzeyindedir.

ASTOR: Şirket, 2025 yılı karından pay başına 2,19 TL brüt temettü dağıtma kararı aldı. Teklif edilen hak kullanım tarihi 10 Ekim olup, temettü verimi son kapanış fiyatına göre %0,7 düzeyindedir.

AKGRT: Şirket, haziran ayı brüt prim üretimini açıkladı. Buna göre, haziran ayı prim üretimi yıllık bazda %70, bir önceki aya göre %10 artışla 3.7 milyar TL olarak gerçekleşti.

ANHYT: Şirket, haziran ayı brüt prim üretimini açıkladı. Buna göre, haziran ayı prim üretimi yıllık bazda %51, bir önceki aya göre %17 artışla 2.2 milyar TL olarak gerçekleşti.

ANSGR: Şirket, haziran ayı brüt prim üretimini açıkladı. Buna göre, haziran ayı prim üretimi yıllık bazda %7, bir önceki aya göre %2 artışla 8.2 milyar TL olarak gerçekleşti.

ZOREN: Şirketin bağlı ortaklığı, Tekkehamam II JES Projesi kapsamında tesis edilen idari işlemin iptali istemiyle Ankara 18. İdare Mahkemesi'nde dava açtı.

BIMAS: Şirket, 220 bin adet pay geri aldığını, geri alınan toplam pay sayısının 14,6 milyon adede (sermayenin %1,22'si) ulaştığını açıkladı.

JANTS: Şirket, 93,3 bin adet pay geri aldığını, geri alınan toplam pay sayısının 810,4 bin adede (sermayenin %0,12'si) ulaştığını açıkladı.

LOGO: Şirket, 139 bin adet pay geri aldığını, geri alınan toplam pay sayısının 2,27 milyon adede (sermayenin %2,39'u) ulaştığını açıkladı.

Yükselenler	Kapanış	Günlük (%)	Haftalık (%)
Destek Finans Faktoring	3,920.00	9.34	8.21
Aksa Enerji	89.85	5.64	10.58
Tüpraş	258.00	4.28	13.41
Odine Solutions Teknoloji	1,874.00	4.11	-2.34
Coca Cola İçecek	85.35	3.58	2.77

Düşenler	Kapanış	Günlük (%)	Haftalık (%)
Balsu Gıda	15.62	-9.97	-11.25
Pasifik Eurasia Lojistik Dış Ticar	92.00	-8.09	-11.03
İzdemir Enerji Elektrik Üretim	9.66	-8.00	-3.40
Altnay Savunma Teknolojileri	17.03	-5.76	1.98
Qua Granit Hayal Yapı	3.59	-5.28	-5.53

BIST 100 Para Girişi	Para Girişi (mnTL)	P.D. Oranı (%)
TUPRS	689.23	0.24%
TRALT	285.17	0.21%
BIMAS	201.68	0.18%
GARAN	187.20	0.17%
ISCTR	186.45	0.15%

BIST 100 Para Çıkışı	Para Çıkışı (mnTL)	P.D. Oranı (%)
ASELS	-577.12	0.59%
THYAO	-289.68	0.24%
TTKOM	-239.11	0.17%
KRDMD	-173.87	0.12%
SASA	-129.81	0.12%

Şirket ve Sektör Haberleri

SVGYO: Tera Portföy fonları, 39,3 milyon adet net SVGYO payı olarak şirketteki payını %4,90'dan %8,53'e yükseltti.

MANAS: Tera Portföy fonları, 1,05 milyon adet MANAS payı olarak şirketteki payını %4,99'dan %5,30'a yükseltti.

PEKGY: Tera Portföy fonları, 82,7 milyon adet net PEKGY payı satarak şirketteki payını %25,43'ten %23,78'e düşürdü.

TERA: Tera Portföy fonları, 3,26 milyon adet net TERA payı satarak şirketteki payını %10,28'den %9,82'ye düşürdü.

TRALT: Şirket, 1,88 milyon adet pay geri aldığını, geri alınan toplam payların sermayenin %2,57'sine ulaştığını açıkladı.

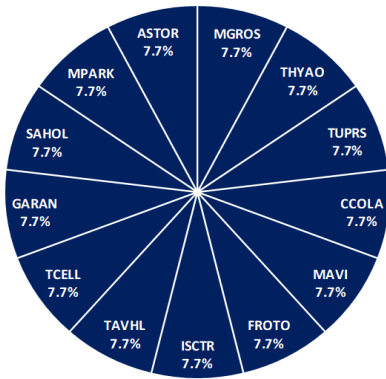
Model Portföy

Şirket Adı	Hisse Kodu	Son Fiyat (TL)	12A Hedef Fiyat (TL)	Güncel Getiri (%)	Getiri Potansiyeli (%)	Ekleme Tarihi
Migros	MGROS	₺648.50	₺1,039.00	275%	60%	06-Haz-23
Türk Hava Yolları	THYAO	₺348.25	₺414.00	117%	19%	06-Haz-23
Tüpraş	TUPRS	₺258.00	₺352.00	384%	36%	06-Haz-23
Coca Cola	CCOLA	₺85.35	₺103.00	144%	21%	27-Kas-23
Mavi Giyim	MAVI	₺39.90	₺60.80	-14%	52%	27-Ağu-24
Ford Otosan	FROTO	₺83.00	₺132.00	4%	59%	28-Ağu-24
İşbank (C)	ISCTR	₺14.45	₺23.10	19%	60%	24-Ara-24
Tav Havalimanları	TAVHL	₺272.25	₺430.00	-3%	58%	24-Ara-24
Turkcell	TCELL	₺108.20	₺148.00	24%	37%	24-Ara-24
Garanti	GARAN	₺134.40	₺200.00	2%	49%	09-Tem-25
Sabancı Holding	SAHOL	₺92.80	₺183.00	11%	97%	26-Ara-25
MLP Sağlık	MPARK	₺424.75	₺619.00	12%	46%	26-Ara-25
Astor Enerji	ASTOR	₺325.25	₺405.00	76%	25%	23-Şub-26

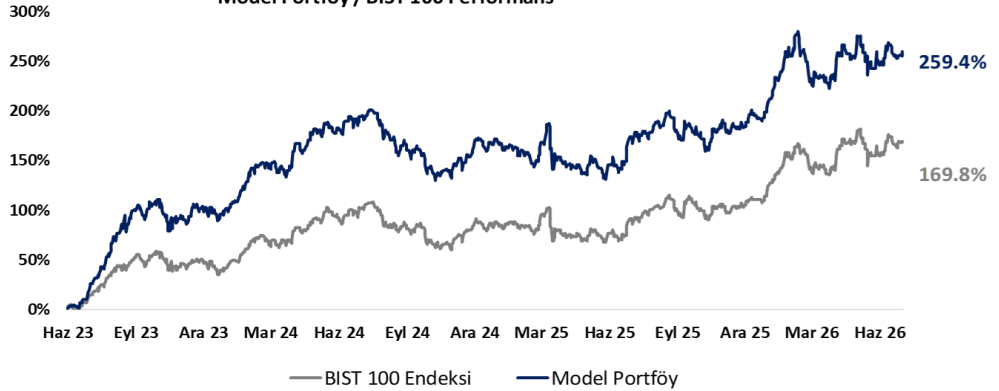
Kuruluşundan Bugüne MP Getirisi (%)	259%
Kuruluşundan Bugüne BIST 100 Endeks Getirisi (%)	170%
Kuruluşundan Bugüne MP / BIST 100 Göreceli Getiri (%)	33%
Son 1 yıl MP Getirisi (%)	34%
Son 1 yıl BIST 100 Endeks Getirisi (%)	45%
Son 1 yıl MP / BIST 100 Göreceli Getiri (%)	-7%
2026 Yılı MP Getirisi (%)	23%
2026 Yılı BIST 100 Endeks Getirisi (%)	29%
2026 Yılı MP / BIST 100 Göreceli Getiri (%)	-5%

*MP: Tacirler Model Portföy

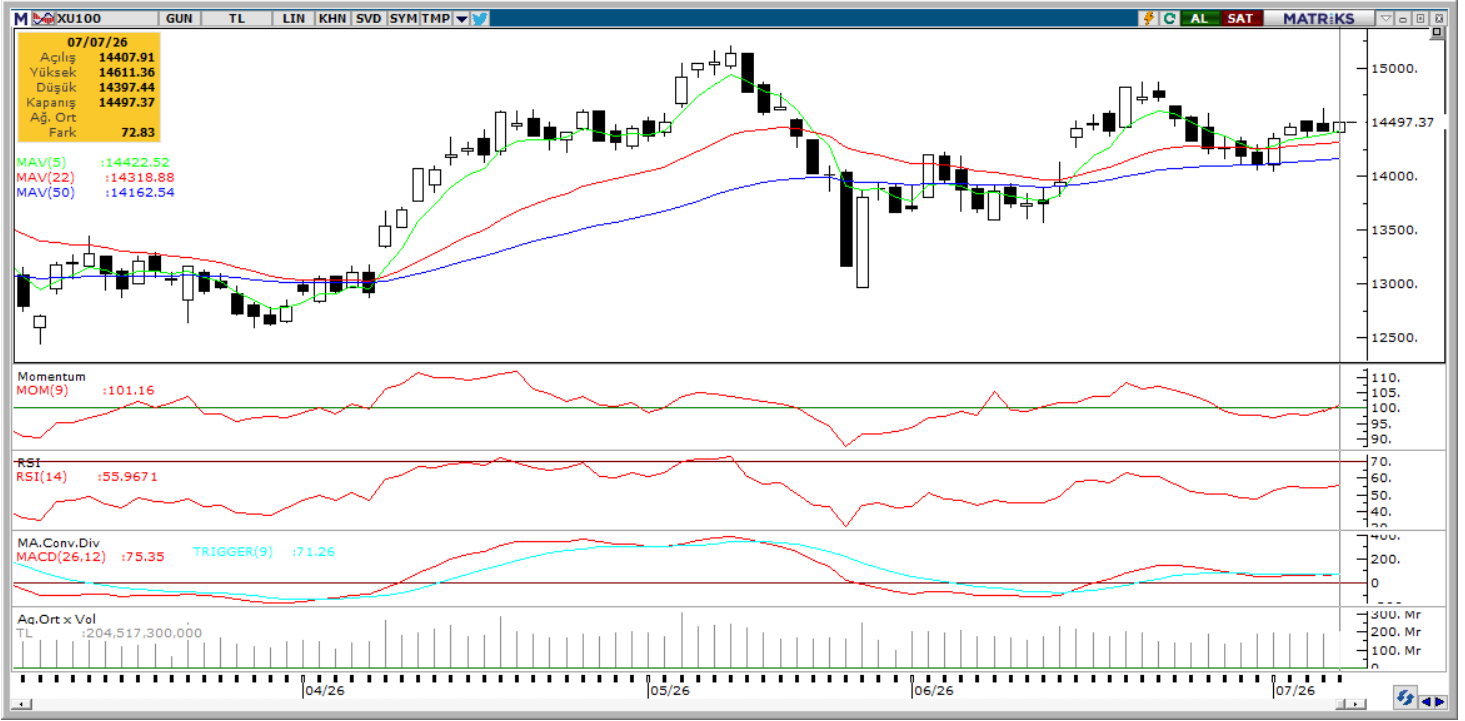
Model Portföy Ağırlık



Model Portföy / BIST 100 Performans



BIST 100 Teknik Analiz



Vade	Üssel H.O.	H.O. Kesişim	Trend Yönü	Trendin Gücü	En son	5 gün önce	20 gün önce
Kısa	5 günlük	5-22	Yukarı	Kuvvetlenen yükseliş	14,423	14,339	14,265
Orta	22 günlük	22-50	Yukarı	Kuvvetlenen yükseliş	14,319	14,278	14,080
Uzun	50 günlük	50-200	Yukarı	Kuvvetlenen yükseliş	14,163	14,126	13,966

XU100	Destek 3	Destek 2	Destek 1	Kapanış	Pivot	Direnç 1	Direnç 2	Direnç 3
	14,200	14,300	14,400	14,497.37	14,502.06	14,600	14,700	14,800

İndikatör Yorum

Momentum: Momentum göstergesinin 101,16 seviyesinde ve 100 eşik değerinin üzerine çıkması, kısa vadeli ivmede toparlanmanın güç kazandığına işaret etmektedir. Göstergenin 100 seviyesi üzerinde kalıcılık sağlaması, yukarı yönlü hareketin devamı açısından destekleyici olacaktır.

RSI: RSI (14) göstergesinin 55,97 seviyesinde bulunması, endekste görünümün nötr bölgenin üzerinde sınırlı pozitif seyrettiğini göstermektedir. RSI'nın 50 üzerinde kalması olumlu olmakla birlikte, teknik görünümün güçlenmesi için 60 seviyesine doğru toparlanmanın devamı takip edilmelidir.

MACD: MACD'nin 75,35 seviyesinde ve 71,26 seviyesindeki sinyal çizgisinin üzerinde bulunması, kısa vadede pozitif momentumun güç kazandığını göstermektedir. MACD'nin sinyal çizgisi üzerinde kalmaya devam etmesi, toparlanma eğilimini destekleyebilir.

Hareketli Ortalamalar: Endeksin 14.497,37 kapanışı, 5 günlük 14.422,52, 22 günlük 14.318,88 ve 50 günlük 14.162,54 ortalamaların üzerinde kaldığını göstermektedir. Bu görünüm kısa vadede teknik yapıyı desteklemektedir. Aşağıda 14.422–14.319 bandı ilk destek, 14.163 seviyesi ana destek olarak izlenebilir. Yukarıda 14.600 ilk direnç, 14.700–14.750 bandı ise güçlenme bölgesi konumundadır. Pozitif.

VIOP 30 Teknik Analiz



Ağustos ayı VIOP 30 endeks kontratı, geçtiğimiz işlem gününde 17.482 puan seviyesinden günlük kapanış gerçekleştirdi. Bugün yukarı yönlü hareketlerde ilk olarak 17.700 ve ardından 17.800 puan seviyelerini takip edeceğiz. Aşağı yönlü olası hareketlerde 17.300 puan seviyesi ilk destek noktamızı oluştururken, ana desteğimiz 17.100 puan seviyesi.

VIOP30	Destek 3	Destek 2	Destek 1	Kapanış	Direnç 1	Direnç 2	Direnç 3
	17.000	17.100	17.300	17.482	17.700	17.800	18.000

Günlük İşlemler

Alan	Net Adet	%	Maliyet	Toplam	Satan	Net Adet	%	Maliyet	Toplam	Kurum	T. Adet	%	Maliyet	Net
DENİZ YATIRIM	10.308	42	17364,741	45.552	AK YATIRIM	6.783	28	17677,630	22.141	YAPI KRE	128.362	21	17597,687	4.432
YAPI KREDİ YAT	4.432	18	17712,826	128.362	İS YATIRIM	6.414	26	17313,283	95.732	İS YATIRI	95.732	16	17597,812	-6.414
TERA YATIRIM	2.784	11	17638,323	3.176	TEB YATIRIM	2.232	9	17642,461	28.596	BANK-OF-	54.861	9	17606,833	-1.581
QNB YATIRIM M	1.819	7	17486,817	9.797	YATIRIM-FINANS	1.735	7	17621,100	7.371	DENİZ YA	45.552	8	17536,842	10.308
NCM INVESTME	1.744	7	17688,713	4.286	BANK-OF-AMERI	1.581	7	16423,213	54.861	GARANTI	43.527	7	17572,854	209
DiĞER	3.424	14		0	DiĞER	5.766	24		0	DiĞER	239.138	39		0

Kümülatif İşlemler

Alan	Net Adet	%	Maliyet	Toplam	Satan	Net Adet	%	Maliyet	Toplam	Kurum	T. Adet	%	Maliyet	Net
YAPI KREDİ YAT	94.311	45	17294,970	972.163	İS YATIRIM	146.067	70	17327,937	868.289	YAPI KRE	972.163	18	17410,923	94.311
TEB YATIRIM	83.276	40	17490,806	367.408	BANK-OF-AMERI	20.096	10	17197,535	512.156	İS YATIRI	868.289	17	17429,658	-146.06
HSBC YATIRIM	14.803	7	17403,784	47.099	A1 CAPITAL MEN	8.115	4	17087,368	91.829	BANK-OF-	512.156	10	17420,623	-20.096
QNB YATIRIM M	3.591	2	17109,380	90.599	AK YATIRIM	6.437	3	17859,288	322.069	TEB YATI	367.408	7	17453,388	83.276
GARANTI BBVA	3.090	2	16901,768	311.924	TACİRLER YAT.	4.650	2	17998,207	114.312	DENİZ YA	327.077	6	17473,307	-467
DiĞER	8.503	4		0	DiĞER	22.209	11		0	DiĞER	2.226.0	42		0

Kaynak: Matrics / Tacirler Yatırım

Pay Alım Satım ve Son İki Haftalık Yeni İş İlişkileri

Alıcı	Satıcı	Şirket	Türü	# lot	İşlem Fiyatı (TL)	İşlem sonrası sermaye içindeki payı
TRALT		TRALT	Geri Alım	1,875,000	52.54	2.57%
BIMAS		BIMAS	Geri Alım	220,058	373.30	1.22%
AHGAZ		AHGAZ	Geri Alım	105,000	34.18	2.78%
BOSSA		BOSSA	Geri Alım	2,000,000	6.26	3.13%
LOGO		LOGO	Geri Alım	139,000	142.50	2.39%
JANTS		JANTS	Geri Alım	93,310	16.09	0.12%

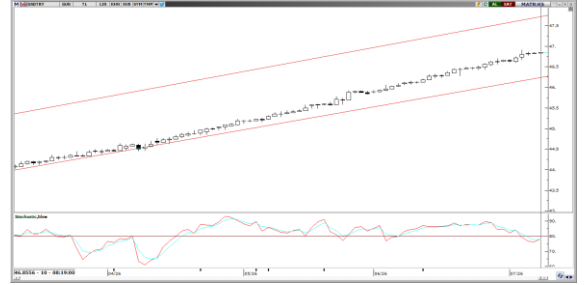
YENİ İŞ İLİŞKİLERİ (Son İki Hafta)

Tarih	Şirket	İş Tanımı	Toplam Sözleşme Tutarı (mn TL)	2025 1Ç Ciro (mn TL)	2025 1Ç Ciro (%)	Son 12 Ay Ciro (mn TL)	Son 12 ay Ciro (%)	Açıklama Tarihinden Bugüne Getiri (%)
02/07/2026	SMRTG	Güneş paneli üretimi,	187.8	3,366.8	5.58%	10,784.3	1.74%	0.00%
	KAREL	Yeni sözleşme imzalanması	274.0	4,286.4	6.39%	20,270.1	1.35%	0.00%
01/07/2026	ALTNY	İnsansız hava aracı teknolojilerinin geliştirilmesine yönelik sözleşme	27.1	834.2	3.25%	3,179.5	0.85%	-1.80%
30/06/2026	ALTNY	Havacılık ekipmanları geliştirme ve tedarik anlaşması	617.0	834.2	73.97%	3,179.5	19.41%	1.56%
	ALTNY	Yeni sözleşme imzalanması	72.1	834.2	8.64%	3,179.5	2.27%	1.56%
	FORTE	Yeni proje kapsamında sipariş alımı	114.9	321.6	35.73%	3,352.5	3.43%	5.12%
29/06/2026	SMRTG	Depolamalı güneş enerjisi santrali anahtar teslim proje	779.3	3,366.8	23.15%	10,784.3	7.23%	-4.61%
26/06/2026	ARDYZ	Yapay zeka altyapı sistemi kurulumu ve tedariki	33.0	843.6	3.92%	5,969.3	0.55%	4.87%
25/06/2026	FORTE	Yeni sözleşme imzalanması	196.3	321.6	61.06%	3,352.5	5.86%	2.71%

FX Teknik Analiz

USD/TRY

Kur cephesinde bu sabah işlemler 46,85 seviyesine yakın gerçekleşiyor. Teknik göstergeler, kısa vadede 46,60 seviyesinin altında kalıcılık sağlanmasının güç olduğunu işaret ediyor. Genel görünüm yukarı yönlü eğilimin devam ettiğini gösterirken, olası geri çekilmelerde 46,50 ve 46,30 seviyeleri destek olarak öne çıkıyor. Yukarı yönlü atakların hız kazanması halinde ise 46,90 seviyesi ilk önemli direnç noktası olarak izleniyor.



EUR/TRY

Paritede teknik görünüm, yükseliş kanalının geçerliliğini koruduğuna işaret ediyor. Parite, kanalın alt bandından aldığı destekle yukarı yönlü seyrini sürdürüyor. 53,50 seviyesi üzerinde kalıcılık sağlanması halinde yükseliş eğiliminin 54 seviyesine doğru devam edebileceğini değerlendiriyoruz. Buna karşılık, 53,50 seviyesinin altına inilmesi halinde satış baskısının artabileceğini ve kısa vadeli görünümün zayıflayabileceğini düşünüyoruz. Bu durumda 53,00 ve 52,85 seviyeleri destek olarak takip edilebilir.



XAU/USD

Teknik göstergeler, 3.900\$ seviyesi üzerinde tutunma eğiliminin korunduğuna işaret ediyor. Bununla birlikte, aşağı yönlü risklerin tamamen ortadan kalkmadığını ve yukarı yönlü hareketlerin güç kazanabilmesi için daha güçlü teknik sinyallere ihtiyaç olduğunu değerlendiriyoruz. Bu çerçevede, yakın vadede 4.290\$ – 4.300\$ bandı önemli bir direnç bölgesi olarak öne çıkıyor. Belirgin bir yükseliş trendinden söz edebilmek için bu direnç bandının aşılması gerektiğini düşünüyoruz. Teknik açıdan 4.100\$, 4.060\$ ve 4.025\$ seviyeleri destek; 4.140\$, 4.200\$ ve 4.250\$ seviyeleri ise direnç olarak öne çıkıyor.



XAG/USD

Gümüş fiyatlarında 60\$ seviyesi kısa vadede kritik destek konumunu koruyor. Teknik görünüm, 60\$ seviyesi üzerinde kalıcılık sağlanması halinde kısa vadede tepki yükselişlerinin devam edebileceğine işaret ediyor. Buna karşılık, 60\$ desteğinin aşağı yönlü kırılması halinde aşağı yönlü risklerin artabileceğini ve geri çekilmenin 54\$ seviyesine doğru derinleşebileceğini değerlendiriyoruz. Teknik açıdan 60\$, 56,40\$ ve 54,50\$ seviyeleri destek; 62,86\$ ve 65\$ seviyeleri ise direnç olarak takip edilebilir.



07/07/2026 TARİHLİ AÇIĞA SATIŞ İŞLEMLERİ

Hisse Kodu	Kapanış Fiyatı	Günlük Fark	İşlem Hacmi Bazında (mlnTL)			İşlem Adedi Bazında (mln adet)		
			Açığa Satış Hacmi	Toplam İşlem Hacmi	Açığa Satış Payı (%)	Açığa Satış Adedi	Toplam İşlem Adedi	Açığa Satış Payı (%)
AEFES	20.52	1.48%	149.2	719.7	20.7%	7.4	35.4	20.8%
AKBNK	73.60	0.14%	2,404.9	7,550.3	31.9%	32.4	101.7	31.9%
ALARK	102.10	-1.54%	129.5	407.1	31.8%	1.3	4.0	31.8%
ARCLK	98.80	-0.80%	0.0	125.1	0.0%	0.0	1.3	0.0%
ASELS	383.00	-4.67%	6,861.2	26,146.4	26.2%	17.1	65.5	26.2%
ASTOR	325.25	2.44%	2,939.3	14,211.8	20.7%	9.0	43.4	20.7%
BIMAS	374.25	0.88%	1,246.7	4,715.2	26.4%	3.3	12.6	26.5%
BRSAN	552.00	-1.25%	136.5	770.3	17.7%	0.2	1.4	17.7%
CCOLA	85.35	3.58%	97.1	525.0	18.5%	1.2	6.3	18.6%
CIMSA	48.54	0.62%	166.4	422.7	39.4%	3.4	8.7	39.3%
DOAS	184.20	-0.22%	0.0	94.8	0.0%	0.0	0.5	0.0%
DOHOL	20.60	-0.29%	0.0	188.0	0.0%	0.0	9.1	0.0%
DSTKF	3920.00	9.34%	434.9	14,643.4	3.0%	0.1	3.8	3.1%
EKGYO	20.94	2.15%	570.9	2,289.1	24.9%	27.5	110.0	25.0%
ENKAI	91.05	0.00%	319.0	944.1	33.8%	3.5	10.3	33.8%
EREGL	41.26	-0.63%	1,903.4	6,867.4	27.7%	46.4	167.4	27.7%
FROTO	83.00	1.22%	364.5	1,739.5	21.0%	4.4	20.9	21.0%
GARAN	134.40	0.52%	1,018.8	3,625.2	28.1%	7.5	26.8	28.1%
GUBRF	457.75	-0.54%	296.4	999.7	29.6%	0.6	2.2	29.7%
HALKB	43.44	-0.82%	768.2	2,828.6	27.2%	17.5	64.4	27.2%
HEKTS	3.12	-1.58%	243.6	1,039.8	23.4%	77.6	331.3	23.4%
ISCTR	14.45	0.77%	1,334.5	5,896.3	22.6%	91.8	405.8	22.6%
KCHOL	189.20	0.64%	1,222.2	4,402.3	27.8%	6.4	23.1	27.8%
KONTR	4.09	9.95%	0.0	29.5	0.0%	0.0	7.3	0.0%
TRMET	121.00	0.50%	124.3	676.3	18.4%	1.0	5.5	18.4%
TRALT	52.20	1.95%	662.7	6,089.4	10.9%	12.7	116.4	10.9%
KRDMD	37.54	-4.09%	648.0	2,498.2	25.9%	16.9	65.2	25.9%
KUYAS	75.80	-2.32%	58.6	477.5	12.3%	0.8	6.2	12.2%
MAVI	39.90	1.63%	0.0	133.0	0.0%	0.0	3.3	0.0%
MGROS	648.50	1.49%	407.4	1,459.7	27.9%	0.6	2.3	27.9%
MIATK	35.52	-2.04%	130.7	607.5	21.5%	3.7	17.0	21.5%
OYAKC	20.72	0.78%	101.6	288.4	35.2%	4.9	13.9	35.3%
PETKM	19.16	1.70%	348.8	1,341.9	26.0%	18.3	70.3	26.0%
PGSUS	174.10	-0.40%	570.4	2,849.8	20.0%	3.3	16.2	20.0%
SAHOL	92.80	-0.85%	740.8	3,218.8	23.0%	7.9	34.2	23.0%
SASA	2.31	-1.28%	1,643.1	6,458.9	25.4%	708.1	2781.8	25.5%
SISE	43.16	-0.74%	952.5	2,546.7	37.4%	22.0	58.8	37.4%
SOKM	45.28	-0.53%	0.0	200.1	0.0%	0.0	4.4	0.0%
TAVHL	272.25	-0.09%	338.2	1,023.7	33.0%	1.2	3.7	33.1%
TCELL	108.20	-0.37%	797.0	2,228.5	35.8%	7.4	20.6	35.8%
THYAO	348.25	0.36%	3,435.2	21,275.5	16.1%	9.8	60.6	16.2%
TKFEN	132.70	-1.34%	0.0	500.9	0.0%	0.0	3.7	0.0%
TOASO	299.00	-0.83%	364.0	955.1	38.1%	1.2	3.2	38.1%
TSKB	11.85	0.59%	0.0	132.4	0.0%	0.0	11.2	0.0%
TTKOM	59.30	-1.90%	778.3	2,298.7	33.9%	13.0	38.4	33.8%
TUPRS	258.00	4.28%	1,814.7	6,955.0	26.1%	7.1	27.3	26.1%
ULKER	99.60	0.30%	128.5	466.8	27.5%	1.3	4.7	27.5%
VAKBN	32.44	1.57%	560.1	1,654.5	33.9%	17.5	51.5	33.9%
VESTL	24.44	-0.24%	0.0	134.6	0.0%	0.0	5.5	0.0%
YKBNK	37.60	0.37%	1,932.1	7,042.1	27.4%	51.2	186.4	27.4%
TOPLAM			39,144.3	174,695.1	22.4%	1,268.4	5,075.5	25.0%

Kaynak: Borsa İstanbul, Tacirler Yatırım Araştırma

BİST-100 endeksine dahil hisse senetleri için tahmini işlem aralıkları

	Son Fiyat	Destek 3	Destek 2	Destek 1	Pivot	Direnç 1	Direnç 2	Direnç 3
AEFES	20.52	19.59	19.83	20.17	20.41	20.75	20.99	21.33
AKBNK	73.60	70.87	72.03	72.82	73.98	74.77	75.93	76.72
AKSA	11.99	11.46	11.61	11.80	11.95	12.14	12.29	12.48
AKSEN	89.85	81.22	83.28	86.57	88.63	91.92	93.98	97.27
ALARK	102.10	98.27	99.83	100.97	102.53	103.67	105.23	106.37
ALTNY	17.03	15.15	16.00	16.52	17.37	17.89	18.74	19.26
ANSGR	27.10	26.07	26.47	26.79	27.19	27.51	27.91	28.23
ARCLK	98.80	96.93	97.77	98.28	99.12	99.63	100.47	100.98
ASELS	383.00	346.58	364.67	373.83	391.92	401.08	419.17	428.33
ASTOR	325.25	294.00	304.75	315.00	325.75	336.00	346.75	357.00
BALSU	15.62	12.91	14.27	14.94	16.30	16.97	18.33	19.00
BERA	15.31	14.78	15.02	15.17	15.41	15.56	15.80	15.95
BIMAS	374.25	358.50	362.75	368.50	372.75	378.50	382.75	388.50
BRSAN	552.00	532.00	540.00	546.00	554.00	560.00	568.00	574.00
BRYAT	1874.00	1,827.67	1,847.33	1,860.67	1,880.33	1,893.67	1,913.33	1,926.67
BSOKE	36.52	32.82	34.24	35.38	36.80	37.94	39.36	40.50
BTICM	5.68	5.28	5.45	5.56	5.73	5.84	6.01	6.12
CANTE	1.29	1.25	1.27	1.28	1.30	1.31	1.33	1.34
CCOLA	85.35	76.02	77.88	81.62	83.48	87.22	89.08	92.82
CIMSA	48.54	46.51	47.29	47.91	48.69	49.31	50.09	50.71
CVKMD	39.62	38.12	38.74	39.18	39.80	40.24	40.86	41.30
CWENE	40.90	38.31	38.97	39.93	40.59	41.55	42.21	43.17
DAPGM	9.36	8.87	9.11	9.24	9.48	9.61	9.85	9.98
DOAS	184.20	179.03	180.67	182.43	184.07	185.83	187.47	189.23
DOHOL	20.60	19.94	20.16	20.38	20.60	20.82	21.04	21.26
DSTKF	3920.00	3,235.83	3,376.67	3,648.33	3,789.17	4,060.83	4,201.67	4,473.33
ECILC	76.20	71.70	72.90	74.55	75.75	77.40	78.60	80.25
EFOR	14.68	12.39	13.21	13.95	14.77	15.51	16.33	17.07
EKGYO	20.94	19.65	19.99	20.47	20.81	21.29	21.63	22.11
ENERY	9.19	8.41	8.79	8.99	9.37	9.57	9.95	10.15
ENJSA	104.50	100.20	101.50	103.00	104.30	105.80	107.10	108.60
ENKAI	91.05	87.93	89.02	90.03	91.12	92.13	93.22	94.23
EREGL	41.26	39.54	40.02	40.64	41.12	41.74	42.22	42.84
ESEN	3.65	3.53	3.58	3.61	3.66	3.69	3.74	3.77
EUPWR	88.20	81.48	82.87	85.53	86.92	89.58	90.97	93.63
EUREN	4.40	4.29	4.34	4.37	4.42	4.45	4.50	4.53
FENER	3.06	2.96	3.00	3.03	3.07	3.10	3.14	3.17
FROTO	83.00	79.65	80.70	81.85	82.90	84.05	85.10	86.25
GARAN	134.40	129.60	131.40	132.90	134.70	136.20	138.00	139.50
GENIL	8.97	8.62	8.75	8.86	8.99	9.10	9.23	9.34
GESAN	80.45	73.00	74.65	77.55	79.20	82.10	83.75	86.65
GLRMK	166.10	161.07	162.83	164.47	166.23	167.87	169.63	171.27
GRSEL	304.75	292.50	296.25	300.50	304.25	308.50	312.25	316.50
GRTHO	241.50	221.67	226.23	233.87	238.43	246.07	250.63	258.27
GSRAY	1.01	1.00	1.00	1.01	1.01	1.02	1.02	1.03
GUBRF	457.75	433.00	443.75	450.75	461.50	468.50	479.25	486.25
HALKB	43.44	41.73	42.49	42.97	43.73	44.21	44.97	45.45
HEKTS	3.12	2.99	3.05	3.08	3.14	3.17	3.23	3.26
IYHO	154.50	151.40	152.90	153.70	155.20	156.00	157.50	158.30
ISCTR	14.45	13.85	14.08	14.26	14.49	14.67	14.90	15.08

BİST-100 endeksine dahil hisse senetleri için tahmini işlem aralıkları

	Son Fiyat	Destek 3	Destek 2	Destek 1	Pivot	Direnç 1	Direnç 2	Direnç 3
ISMEN	35.92	34.45	34.99	35.45	35.99	36.45	36.99	37.45
IZENR	9.66	8.09	8.87	9.27	10.05	10.45	11.23	11.63
KCHOL	189.20	181.77	184.53	186.87	189.63	191.97	194.73	197.07
KLRHO	89.10	81.73	85.37	87.23	90.87	92.73	96.37	98.23
KRDMD	37.54	34.87	36.15	36.85	38.13	38.83	40.11	40.81
KTLEV	180.00	164.63	170.07	175.03	180.47	185.43	190.87	195.83
KUYAS	41.30	38.48	39.18	40.24	40.94	42.00	42.70	43.76
MAGEN	34.38	31.95	32.63	33.51	34.19	35.07	35.75	36.63
MAVI	39.90	38.20	38.62	39.26	39.68	40.32	40.74	41.38
MGROS	648.50	617.83	626.17	637.33	645.67	656.83	665.17	676.33
MIATK	35.52	34.33	34.87	35.19	35.73	36.05	36.59	36.91
MPARK	424.75	412.00	415.75	420.25	424.00	428.50	432.25	436.75
OBAMS	5.59	5.26	5.42	5.51	5.67	5.76	5.92	6.01
ODAS	8.22	7.80	7.91	8.06	8.17	8.32	8.43	8.58
ODINE	1874.00	1,450.67	1,535.33	1,704.67	1,789.33	1,958.67	2,043.33	2,212.67
OTKAR	366.00	350.17	356.83	361.42	368.08	372.67	379.33	383.92
OYAKC	20.72	19.99	20.23	20.47	20.71	20.95	21.19	21.43
PAHOL	1.46	1.43	1.45	1.45	1.47	1.47	1.49	1.49
PASEU	92.00	80.13	86.07	89.03	94.97	97.93	103.87	106.83
PATEK	23.64	21.47	22.51	23.07	24.11	24.67	25.71	26.27
PETKM	19.16	18.25	18.51	18.84	19.10	19.43	19.69	20.02
PGSJS	174.10	167.83	170.57	172.33	175.07	176.83	179.57	181.33
PSGYO	3.50	3.18	3.34	3.42	3.58	3.66	3.82	3.90
QUAGR	3.59	3.01	3.22	3.40	3.61	3.79	4.00	4.18
RALYH	209.00	195.30	199.80	204.40	208.90	213.50	218.00	222.60
REEDR	6.66	5.98	6.22	6.44	6.68	6.90	7.14	7.36
SAHOL	92.80	89.80	91.30	92.05	93.55	94.30	95.80	96.55
SARKY	26.80	25.01	25.81	26.31	27.11	27.61	28.41	28.91
SASA	2.31	2.22	2.26	2.28	2.32	2.34	2.38	2.40
SISE	43.16	42.05	42.51	42.83	43.29	43.61	44.07	44.39
SKBNK	19.10	18.15	18.44	18.77	19.06	19.39	19.68	20.01
SOKM	45.28	44.29	44.79	45.03	45.53	45.77	46.27	46.51
TAVHL	272.25	260.25	264.75	268.50	273.00	276.75	281.25	285.00
TCELL	108.20	105.10	106.20	107.20	108.30	109.30	110.40	111.40
THYAO	348.25	333.58	339.42	343.83	349.67	354.08	359.92	364.33
TKFEN	132.70	124.37	127.43	130.07	133.13	135.77	138.83	141.47
TOASO	299.00	287.33	292.67	295.83	301.17	304.33	309.67	312.83
TRALT	52.20	47.95	49.30	50.75	52.10	53.55	54.90	56.35
TRENJ	95.75	90.05	92.15	93.95	96.05	97.85	99.95	101.75
TRMET	121.00	114.33	116.87	118.93	121.47	123.53	126.07	128.13
TSKB	11.85	11.50	11.62	11.74	11.86	11.98	12.10	12.22
TTKOM	59.30	56.85	58.00	58.65	59.80	60.45	61.60	62.25
TUKAS	2.21	2.16	2.18	2.20	2.22	2.24	2.26	2.28
TUPRS	258.00	239.33	243.57	250.78	255.02	262.23	266.47	273.68
TURSG	6.02	5.85	5.90	5.96	6.01	6.07	6.12	6.18
ULKER	99.60	97.42	98.13	98.87	99.58	100.32	101.03	101.77
VAKBN	32.44	31.11	31.43	31.93	32.25	32.75	33.07	33.57
VESTL	24.44	23.91	24.13	24.29	24.51	24.67	24.89	25.05
YKBNK	37.60	36.29	36.79	37.19	37.69	38.09	38.59	38.99
ZOREN	2.69	2.65	2.67	2.68	2.70	2.71	2.73	2.74

Dip Zirve Analizi (BİST-50 endeksine dahil hisse senetleri için)

Hisse Senedi	Son Fiyat (TL)	52 hafta		Yılbaşından beri		Dipten uzaklık		Zirveye yakınlık		Dipten uzaklık sıralaması		Zirveye yakınlık sıralaması	
		En düşük	En Yüksek	En düşük	En Yüksek	52 hafta	YBB	52 hafta	YBB	52 hafta	YBB	52 hafta	YBB
AEFES	20.52	13.26	23.09	13.14	23.09	%55	%56	%13	%13	29.00	22.00	41.00	41.00
AKBNK	73.60	51.40	90.60	46.39	90.60	%43	%59	%23	%23	25.00	24.00	28.00	28.00
AKSEN	89.85	32.48	90.70	29.92	90.70	%177	%200	%1	%1	46.00	44.00	49.00	49.00
ALARK	102.10	72.79	113.10	70.67	113.10	%40	%44	%11	%11	24.00	19.00	43.00	43.00
ASELS	383.00	147.21	450.00	72.11	450.00	%160	%431	%17	%17	45.00	48.00	38.00	38.00
ASTOR	325.25	88.20	385.75	80.60	385.75	%269	%304	%19	%19	48.00	47.00	36.00	36.00
BIMAS	374.25	236.31	422.80	195.99	422.80	%58	%91	%13	%13	32.00	32.00	40.00	40.00
BRSAN	552.00	320.50	789.00	297.50	789.00	%72	%86	%43	%43	35.00	30.00	13.00	14.00
BTCIM	5.68	3.36	7.09	3.36	7.09	%69	%69	%25	%25	34.00	27.00	24.00	24.00
CANTE	1.29	1.28	2.41	1.10	2.41	%1	%17	%87	%87	1.00	7.00	4.00	4.00
CCOLA	85.35	44.40	87.90	44.40	87.90	%92	%92	%3	%3	40.00	33.00	47.00	47.00
CIMSA	48.54	40.55	60.00	40.55	60.00	%20	%20	%24	%24	11.00	8.00	27.00	27.00
DSTKF	3,920.00	354.25	3930.00	51.65	3930.00	%1007	%7490	%0	%0	49.00	50.00	50.00	50.00
ECILC	76.20	42.98	129.89	35.84	129.89	%77	%113	%70	%70	37.00	37.00	5.00	5.00
EFOR	14.68	5.17	33.54	5.17	33.54	%184	%184	%128	%128	47.00	43.00	2.00	2.00
EKGYO	20.94	17.13	26.36	10.39	26.36	%22	%101	%26	%26	13.00	34.00	20.00	20.00
ENKAI	91.05	59.36	114.30	42.86	114.30	%53	%112	%26	%26	28.00	36.00	21.00	21.00
EREGL	41.26	23.15	43.13	19.64	43.13	%78	%110	%5	%5	38.00	35.00	46.00	46.00
FROTO	83.00	81.38	130.91	71.54	130.91	%2	%16	%58	%58	2.00	6.00	8.00	9.00
GARAN	134.40	110.92	163.11	94.91	163.11	%21	%42	%21	%21	12.00	18.00	31.00	31.00
GLRMK	166.10	128.70	261.00	122.70	261.00	%29	%35	%57	%57	18.00	14.00	10.00	10.00
GUBRF	457.75	233.20	625.50	212.20	625.50	%96	%116	%37	%37	41.00	39.00	15.00	15.00
HALKB	43.44	23.38	52.50	16.15	52.50	%86	%169	%21	%21	39.00	42.00	33.00	33.00
HEKTS	3.12	2.76	5.27	2.76	5.27	%13	%13	%69	%69	8.00	5.00	6.00	6.00
ISCTR	14.45	10.65	17.46	9.66	17.46	%36	%50	%21	%21	22.00	21.00	32.00	32.00
KCHOL	189.20	140.74	220.84	128.88	220.84	%34	%47	%17	%17	20.00	20.00	39.00	39.00
KRDMD	37.54	23.50	47.00	21.16	47.00	%60	%77	%25	%25	33.00	29.00	22.00	22.00
KTLEV	180.00	7.74	191.10	4.49	191.10	%2225	%3912	%6	%6	50.00	49.00	45.00	45.00
KUYAS	75.80	35.38	94.85	19.62	94.85	%114	%286	%25	%25	43.00	46.00	23.00	23.00
MGROS	648.50	409.72	727.00	409.72	727.00	%58	%58	%12	%12	31.00	23.00	42.00	42.00
MIATK	35.52	30.00	57.85	26.78	57.85	%18	%33	%63	%63	9.00	12.00	7.00	8.00
OYAKC	20.72	18.62	28.56	18.62	31.52	%11	%11	%38	%52	6.00	4.00	14.00	11.00
PASEU	92.00	81.45	175.00	28.20	175.00	%13	%226	%90	%90	7.00	45.00	3.00	3.00
PETKM	19.16	16.12	28.06	15.18	28.06	%19	%26	%46	%46	10.00	9.00	11.00	12.00
PGSUS	174.10	161.50	274.50	161.50	287.25	%8	%8	%58	%65	3.00	1.00	9.00	7.00
SAHOL	92.80	72.73	113.18	70.57	113.18	%28	%32	%22	%22	17.00	11.00	30.00	30.00
SASA	2.31	2.13	5.66	2.13	5.66	%8	%8	%145	%145	4.00	2.00	1.00	1.00
SISE	43.16	32.02	53.41	31.53	53.41	%35	%37	%24	%24	21.00	15.00	26.00	26.00
TAVHL	272.25	217.60	369.00	212.80	369.00	%25	%28	%36	%36	15.00	10.00	16.00	16.00
TCELL	108.20	85.45	129.60	81.29	129.60	%27	%33	%20	%20	16.00	13.00	35.00	35.00
THYAO	348.25	262.75	355.50	246.66	355.50	%33	%41	%2	%2	19.00	17.00	48.00	48.00
TOASO	299.00	189.63	358.25	140.42	358.25	%58	%113	%20	%20	30.00	38.00	34.00	34.00
TRALT	52.20	21.66	64.00	21.54	64.00	%141	%142	%23	%23	44.00	41.00	29.00	29.00
TRMET	121.00	69.85	174.20	65.15	174.20	%73	%86	%44	%44	36.00	31.00	12.00	13.00
TTKOM	59.30	47.48	75.65	43.14	75.65	%25	%37	%28	%28	14.00	16.00	19.00	19.00
TUPRS	258.00	129.69	279.50	107.49	279.50	%99	%140	%8	%8	42.00	40.00	44.00	44.00
TURSG	6.02	3.93	7.50	3.67	7.50	%53	%64	%25	%25	27.00	26.00	25.00	25.00
ULKER	99.60	91.77	134.76	91.77	134.76	%9	%9	%35	%35	5.00	3.00	17.00	17.00
VAKBN	32.44	21.38	43.06	19.92	43.06	%52	%63	%33	%33	26.00	25.00	18.00	18.00
YKBNK	37.60	27.14	44.50	21.92	44.50	%39	%72	%18	%18	23.00	28.00	37.00	37.00

YBB: Yılbaşından bugüne

Künye

Tacirler Yatırım Araştırma ve İçerik Yönetimi

Serhan Yenigün

Müdür

serhan.yenigun@tacirler.com.tr

Ekin Çınar

Başekonomist

ekin.cinar@tacirler.com.tr

Oğuzhan Kaymak

Tüm hisse kapsamı ve içerik yönetimi

oguzhan.kaymak@tacirler.com.tr

Özgür Tosun

Holdingle, rafineri & petrokimya,
perakende (giyim ve elektronik)

ozgur.tosun@tacirler.com.tr

Anıl Deniz Altiay

İletişim, sağlık ve ilaç, sigorta &
Küresel piyasalar

deniz.altiay@tacirler.com.tr

Berk Demirpolat

Dayanıklı tüketim, beyaz eşya, gıda

berk.demirpolat@tacirler.com.tr

Ömer Tarman

Veritabanı sorumlusu, çimento, GYO

omer.tarman@tacirler.com.tr

Yatırım Merkezlerimiz

Genel Müdürlük

Nispetiye Cad. B-3 Blok Kat: 9 Akmerkez Etiler - İSTANBUL
0 212 355 46 46

Adana	Cemal Paşa Mah. Gazipaşa Bul. Cemal Uğurlu Apt. Kat: 1 D: 4	(0 322) 457 77 55
Akatlar İrtibat Bürosu	Esentepe Mahallesi Büyükdere Caddesi Levent N199 İç Kapı N16 Şişli - İstanbul	(0 212) 355 46 46
Alsancak	Şehit Nevres Bulvarı Eczacıbaşı Apartmanı No: 7 Kat: 2 Daire: 5 Pasaport Alsancak - Konak	(0 232) 241 24 50
Ankara	Remzi Oğuz Arık Mah. Tunalı Hilmi Cad. Yaprak Apt. No: 94 Kat: 2 D: 9 Kavaklıdere Çankaya	(0 312) 435 18 36
Antalya	Şirinyalı Mah. İsmet Gökşen Cad. Özden Apt. No:82/6 Muratpaşa	(0 242) 248 45 20
Bakırköy	İstanbul Cad. Bakırköy İş Merkezi No: 6 Kat: 4 D: 14 Bakırköy	(0 212) 570 52 59
Bodrum	Konacık Mahallesi, Atatürk Bulvarı, Arbor-Abdullah Ünal Çabuk İş Merkezi No: 285/1-A6 Bodrum	(0 212) 355 46 46
Bursa	Konak Mah. Barış (120) Sokak , Ofis Artı Binası, Dış kapı No:3 Daire:33 Nilüfer-BURSA	(0 224) 225 64 10
Çankaya	Çankaya Mahallesi Cinnah Caddesi Cinnah Apartmanı No: 55 D: 7-8 Çankaya / ANKARA	(0 212) 355 46 46
Çukurambar	Kızılırmak Mah.Ufuk Üniversitesi Cad. Next Level Loft Ofis No: 4/65 Kat: 24 Söğütözü Çankaya	(0 312) 909 87 70
Denizli	Urhan İş Merkezi 2. Ticari Yol Daire 26 Kat: 6 Bayramyeri	(0 258) 265 87 85
Erenköy	Bağdat Cad. Çubukçu Apt. No: 333 Kat: 2 D: 4 Kadıköy	(0 216) 348 82 82
Gaziantep	İncilipinar Mah. Gazimuhtarpaşa Bul. Kepkepzade Park İş Merkezi B Blok No: 18 Kat: 1 D: 5	(0 342) 232 35 35
Girne	Ziya Rızki Cad. Şehit Necati Gürkaya Sok. Kat: 1 D: 1 Girne - KKTC	(0 392) 815 14 55-0533 889 15 51
İzmir	Kültür Mahallesi, Cumhuriyet Bulvarı No:137 Cumhuriyet Apt. K:5 D:12 Konak – İzmir	(0 232) 445 01 61
İzmit	Hürriyet Cad. Kaya İşhanı No: 39/5 İzmit	(0 262) 323 11 33
Karadeniz Ereğli	Bağlık Mahallesi Karanfil Sokak No:16/A Karadeniz Ereğli – Zonguldak	(0 372) 316 40 50
Karşıyaka	Yalı Mahallesi Ahmet Kemal Baysak Bulvarı No:42 D:11	(0 232) 241 19 24
Kartal	Üsküdar Cad. Cevat Kayacan Apt. No: 26 Kat: 4 D: 8 Kartal	(0 216) 306 22 71-306 22 06
Kayseri	Hunat Mah. Nuh Mehmet Baldöktü Sok. Gürcüoğlu Plaza No: 5 K: 3 D: 11 Melikgazi	(0 352) 221 08 68-222 82 51
Marmaris İrtibat Bürosu	Kemeraltı Mah. Orgeneral Mustafa Muğlalı Cad. Güven Apt. No: 22 D: 2 Marmaris	(0 252) 321 08 00
Merkez Şube	Akat Mahallesi Meydan Caddesi B Blok No: 16 D: 7 (Eski No D: 9) Beşiktaş	(0 212) 355 46 46
Mersin	İnönü Mah. 1401 Sok. No:32 Pozcu Evo Kat:2 No:10-11 Yenişehir Mersin	(0 324) 238 11 89
Trabzon İrtibat Bürosu	Kemerkaya Mahallesi Halkevi Cad. Mandıralı İş Merkezi No: 4 Daire: 4 Ortahisar	(0 462) 432 24 50

Uyarı Notu

Bu raporda yer alan yatırım bilgi, yorum ve tavsiyeleri, yorum ve tavsiyede bulunanların kişisel görüşlerine dayanmakta olup finansal bilgi ve genel yatırım tavsiyesi kapsamında hazırlanmıştır ve hiçbir şekilde yatırım danışmanlığı kapsamında değildir. Yatırım danışmanlığı hizmeti; yetkili kuruluşlar tarafından kişilerin risk ve getiri tercihleri dikkate alınarak kişiye özel sunulmaktadır. Burada yer alan yorum ve tavsiyeler ise genel niteliktedir. Bu tavsiyeler, mali durumunuz ile risk ve getiri tercihlerinize uygun olmayabilir. Bu nedenle, sadece burada yer alan bilgilere dayanarak yatırım kararı verilmesi beklentilerinize uygun sonuçlar doğurmayabilir.

Yatırım Danışmanlığı hizmeti talep edilmesi halinde; yatırımcının Tacirler Yatırım Menkul Değerler A.Ş. ile Yatırım Danışmanlığı sözleşmesi imzalamış olması, Yerindelik Testi'ni tamamlamış ve risk grubunun belirlemiş olması zorunludur.

Bu raporda yer alan her türlü bilgi, yorum ve tavsiye uygunluk testi ile tespit edilecek risk grubunuz ve getiri beklentiniz ile uyumlu olmayabilir. Dolayısıyla, uygunluk testi neticesinde risk grubunuz tespit edilmeden sadece burada yer alan bilgilere dayanılarak yatırım kararı verilmesi amaç, bilgi ve tecrübenize uygun sonuçlar doğurmayabilir.

Bu rapor herhangi bir sürede belirli bir getirinin sağlanacağına dair bir taahhüt içermemekte olup, zaman içerisinde piyasa koşullarında meydana gelen değişiklikler nedeniyle yorum ve tavsiyelerde değişiklikler söz konusu olabilir. Bu raporda bahsedilen yatırım araçlarının fiyatları ve değerleri yatırımcıların menfaatlerine aykırı olarak hareket edebilir ve netice itibarıyla yatırımcılar anaparalarını kaybetme riski ile karşı karşıya kalabilirler. Bu raporda yer alan geçmiş performans verileri gelecekte elde edilecek sonuçların bir garantisi olarak kabul edilemez.

Bu raporda yer alan tüm bilgiler ve görüşler yatırımcıları bilgilendirmek amacıyla, Tacirler Yatırım Menkul Değerler A.Ş. tarafından güncel ve güvenilir kaynaklardan temin edilmiş olmakla beraber, Tacirler Yatırım Menkul Değerler A.Ş. söz konusu bilgilerin doğru ve tam olduğunu taahhüt etmemektedir. Raporlardaki yorumlardan, bilgilerin tam veya doğru olmaması ve/veya güncellenme nedeniyle doğabilecek maddi ve manevi zararlardan Tacirler Yatırım Menkul Değerler A.Ş. ve çalışanları sorumlu tutulamaz.

Bu rapor, sadece gönderildiği kişilerin kullanımı içindir. Bu raporun tümü veya bir kısmı Tacirler Yatırım Menkul Değerler A.Ş.'nin yazılı izni olmadan çoğaltılamaz, yayınlanamaz veya üçüncü kişilere gösterilemez, ticari amaçla kullanılamaz. Aksi halde, Tacirler Yatırım Menkul Değerler A.Ş. uğramış olduğu bütün zarar ve ziyanı talep etme hakkını saklı tutar.