

Güne Başlarken

Günaydın. Dün akşam saatlerinde Hürmüz Boğazı'nda ABD gemilerine yönelik bir İran saldırısı yaşanması ve ABD unsurlarının buna verdiği karşılık bölgede stresi artırdı. Buna karşın, küresel piyasalara baktığımızda bir panik fiyatlaması görmüyoruz. Petrol fiyatları halen 100 dolar civarında kalmayı sürdürüyor. ABD vadeli bu sabah hafif alıcılı, Avrupa vadeleri ve Asya borsaları ise zayıf. Borsa İstanbul'da dün %0,8 yükselişle tarihinde ilk kez 15.000 üzerinde kapanış yaşandı, para girişinin de devam ettiğini gördük. Bu anlamda içeride momentum korunuyor ve teknik görünüm pozitif şekilde devam ediyor. Geçmiş dönemde bahsettiğimiz bayrak formasyonunun hedef bölgesi 15.500 / 16.000 bandı şeklinde varlığını korumakta 14.800 / 14.900 bandı ise en yakın destek bölgesi olarak takip edilebilir. Orta Doğu'da tekrar artan gerilime karşın, Borsa İstanbul'un dirençli kalacağını düşünüyoruz. BIST 100 Endeksine dün en fazla pozitif katkı sağlayan ilk beş şirket **SASA, KLRHO, MPARK, YKBNK, EREGL**; endekse negatif etki edenler ise TUPRS, ASELS, MAGEN, SISE, SAHOL oldu. Son bir haftada düzenli para girişi ile dikkat çeken şirketler ise **YKBNK, ASTOR, EKGYO, MGROS ve TOASO**. Günün ajandasında içeride mart ayı sanayi üretimi takip edilecek ve böylece ilk çeyrek için üçüncü aya dair veriyi görmüş olacağız. ABD tarafında ise tarım dışı istihdam, işsizlik oranı ve ortalama ücretler açıklanacak. Türkiye 5 yıl vadeli CDS primleri güne 228 baz puandan başlıyor.

PIYASALAR

Yurtiçi	Kapanış	1 gün (%)	1 hafta (%)
BIST 100	15,040.25	0.82	4.14
BIST 30	17,196.46	0.29	3.59
BIST 50	13,441.67	0.53	3.79
BIST Tüm	18,843.57	0.99	3.98
BIST Banka	17,541.18	1.78	3.49
BIST Ulaştırma	38,120.56	0.89	0.29
BIST Sınai	19,036.85	0.98	4.56

Yurtdışı Endeksler

Son	1 gün (%)	1 hafta (%)	
Nasdaq	25,806.20	-0.1%	2.8%
Dax	24,663.61	-1.0%	1.5%
Cac 40	8,202.08	-1.2%	1.1%
FTSE 100	10,276.95	-1.6%	0.3%

Hazine Tahvilleri

Son	Günlük D. (%)	YBB D. (%)	
TR 10 Yıllık Tahvil	28.12	-2.18	12.82
GER 10 Yıllık Tahvil	3.01	0.00	-32.89
ABD 10 Yıllık Tahvil	4.35	-1.69	4.36
ITA 10 Yıllık Tahvil	3.73	0.00	5.13
FR 10 Yıllık Tahvil	3.61	-2.85	1.55
UK 10 Yıllık Tahvil	4.94	-2.39	10.38

Döviz

Son	Günlük D. (%)	YBB D. (%)	
USDTRY	45.36	0.15	5.60
EURTRY	53.30	0.35	5.43
GBPTRY	61.63	0.22	6.47
BRENT (\$)	99.38	-1.91	63.24
XAUUSD (\$)	4724.50	0.79	9.53
XAGUSD (\$)	80.56	1.97	13.33
COPPER (\$)	6.25	2.42	10.67
XPTUSD (\$)	2065.48	1.60	0.53

Ekonomik Takvim

- 15:30 | **ABD** | Ortalama Saatlik Kazanç (Aylık) |
- 15:30 | **ABD** | Tarım Dışı İstihdam |
- 15:30 | **ABD** | İşsizlik Oranı |

GÜNLÜK TEKNİK ANALİZ BAZLI HİSSE ÖNERİLERİ

Hisse	ALIM Aralığı	SATIM Aralığı (TP)	Zarar KES (SL)
YKBNK	38.40 - 38.88	39.48 - 40.24	38.08
TURSG	14.76 - 14.96	15.19 - 15.48	14.64
MAVI	45.32 - 45.92	46.62 - 47.54	44.96
DOAS	186.60 - 189.40	192.20 - 196.10	185.30

HAFTALIK TEKNİK ANALİZ BAZLI HİSSE ÖNERİLERİ

Hisse	ALIM Aralığı	SATIM Aralığı (TP)	Zarar KES (SL)
EREGL	34.70 - 35.20	36.32 - 37.58	34.00
KCHOL	199.70 - 202.60	209.50 - 216.80	195.70
ENJSA	121.30 - 123.10	127.30 - 131.60	118.80
CIMSA	56.90 - 57.70	59.70 - 61.70	55.70

Global Piyasalarda Öne Çıkanlar

İran'la ABD'nin tek sayfalık mutabakat beklentisi korunurken Hürmüz'de yaşanan sıcak temas, piyasanın birkaç gündür fiyatladığı normalleşme senaryosunu yeniden sorguluyor. ABD'nin destroyerlere yönelik saldırı sonrası İran'daki askeri hedefleri vurduğunu açıklaması, jeopolitik risk primini tekrar yükseltiyor. ABD Merkez Komutanlığı, ABD varlıklarına isabet olmadığını açıkladı. Washington ise karşılık olarak İran'daki füze-İHA fırlatma sahaları, komuta-kontrol ve istihbarat tesisleri dahil askeri hedeflerin vurulduğunu duyurdu. Trump yönetimi, boğazı yeniden açabilecek ve İran limanlarına uygulanan ablukayı gevşetebilecek bir çerçeve notuna İran'ın yanıtını beklerken gelen bu tırmanma, diplomasi penceresini daraltma riski taşıyor. Trump, AB'nin ticaret anlaşmasını 4 Temmuz'a kadar onaylamasını istediğini aksi halde gümrük vergilerinin hızla daha yüksek seviyelere çıkabileceğini belirtti. Von der Leyen tarafı ilerleme mesajı verse de, otomotiv hisselerinde sınırlı negatif fiyatlama, piyasaların bu başlığı risk olarak okumaya devam ettiğine işaret ediyor. Ayrıca daha önce ertelenen ABD Başkanı Trump ile Çin Devlet Başkanı Şi'nin 14-15 Mayıs'ta Pekin'de yapacağı zirvenin, savaş kaynaklı enerji arz endişelerine rağmen Beyaz Saray'ın takvimde değişiklik olmadığını vurgulamasıyla planlandığı şekilde gerçekleşmesi bekleniyor. Piyasalar jeopolitik gelişmeleri ve şirket finansallarını takip ederken önümüzdeki hafta bir yandan da bu görüşmeye odaklanacak. Bugün yurt dışı ajandada, TSİ 09:00'da Almanya mart ayı aylık ve yıllık sanayi üretimi verileri açıklanacak. ABD'de TSİ 15:30'da nisan ayı tarım dışı istihdam değişimi, ortalama saatlik kazançlar ve işsizlik oranı verileri takip edilecek. TSİ 17:00'de ise mayıs ayı öncü Michigan tüketici güven endeksi izlenecek.

Küresel Borsalar:

ABD borsaları haftanın dördüncü işlem gününde negatif kapanırken, Dow Jones endeksi günü, %0,63 azalarak 49.596,97 puanda tamamladı. S&P 500 endeksi %0,38 negatif seyrederek 7.337,11 puanda ve Nasdaq endeksi %0,13 azalışla 25.806,20 puanda tamamladı. ABD vadeliileri bu sabah itibariyle pozitif bir görünümde.

Avrupa borsaları ise haftanın dördüncü işlem gününde olumsuz bir seyirle kapattı. Kapanışta gösterge endeks Stoxx Europe 600, %1,10 düşüşle 616,42 puan oldu. İtalya'da FTSE MIB 30 endeksi %0,82 kayıpla 49.291,01, Fransa'da CAC 40 endeksi %1,17 düşerek 8.202,08 ve İngiltere'de FTSE 100 endeksi %1,55 kayıpla 10.276,95 puandan kapandı. Almanya'da DAX 40 endeksi %1,02 değer kaybederek 24.663,61 puana indi. Bu sabah Avrupa vadeliileri negatif seyrediyor.

Bu sabah Asya borsaları negatif seyrediyor. Japonya Nikkei %0,34 kayıpla, Hong Kong Hang Seng %1,15 negatif seyrediyor ve Çin CSI 300 endeksi %0,54 düşüşle işlem görüyor.

Tahvil Piyasaları:

ABD 10 yıllık tahvil faizi haftanın son işlem gününe girerken 3,7 baz puan yükselişle %4,3871, 5 yıllık tahvil faizi ise 4,3 baz puan artarak ile %4,0427 seviyesinden kapattı. 2 yıllık tahvilin getirisi ise 4,5 baz puan artarak %3,9132 oldu.

Avrupa cephesinde ise Almanya 10 yıllık tahvil faizi günü 0,3 baz puan yükselişle %3,003 seviyesinden tamamlarken, İtalya 10 yıllık tahvil faizi ise 0,5 baz puan azalarak %3,740 seviyesinden kapanış gerçekleştirdi. Fransa'da ise 10 yıllık tahvilin getirisi 0,4 baz puan artışla %3,626 seviyesinden kapandı.

Para Piyasaları:

Dolar endeksi haftanın son işlem gününe %0,12 yükselişle 98,18 seviyesinde başlarken, EURUSD paritesi de %0,09 kazançla 1,1736 seviyesinde işlem görüyor.

GBPUSD paritesi %0,28 azalarak 1,3555 seviyesinden kapanırken, USDJPY ise 156,93 seviyesinden bir kapanış gerçekleştirdi.

Emtia Piyasaları:

Altın, haftanın dördüncü işlem gününü %0,12 düşüşle 4.685,80\$ seviyesinden tamamlarken güne %0,75 artarak 4.721,02\$ seviyesinde başlıyor. Gümüş ise dünkü %1,41 yükselişin ardından ardından bugün %2,16 artarak 80,14\$ seviyesinde işlem görüyor. Altın/gümüş rasyosu ise 58,93 seviyesinde bulunuyor.

Brent petrol haftanın dördüncü işlem gününü %1,19 azalarak varil başına 100,06\$ seviyesinde kapatırken, ham petrol de %0,28 düşerek varil başına 94,81\$ seviyesinden kapattı.

Ekonomi ve Politika Haberleri

Sanayi üretiminde martta daralma bekliyoruz

Bugün saat 10:00'da mart ayına ilişkin sanayi üretimi verileri açıklanacak. Hatırlanacağı üzere sanayi üretimi şubat ayında beklediğimiz toparlanmayı göstermiş; mevsim ve takvim etkilerinden arındırılmış sanayi üretimi şubatta aylık bazda %2,6 artarken, takvim etkisinden arındırılmış yıllık sanayi üretimi ise %2,2 yükseliş kaydetmişti. Ancak, mart ayına ilişkin öncü göstergeler sanayi üretimine ilişkin zayıflama sinyalleri veriyor. Altın ve enerji hariç ara malı ithalatı sanayi üretiminde martta düşüş görülebileceğini ortaya koyuyor. Bir diğer öncü gösterge olan İstanbul Sanayi Odası Türkiye İmalat PMI da martta 49,3'ten 47,9'a gerileyerek ekimden bu yana en düşük düzeyine indi ve imalat aktivitesine ilişkin zayıflama sinyali verdi. Sanayi üretimine ilişkin diğer öncü veriler de mart ayına ilişkin zayıflayan bir eğilim gösteriyor. Bu görünüm, şubattaki yükselişin ardından sanayi üretiminde mart itibarıyla sınırlı bir daralmaya işaret ediyor.

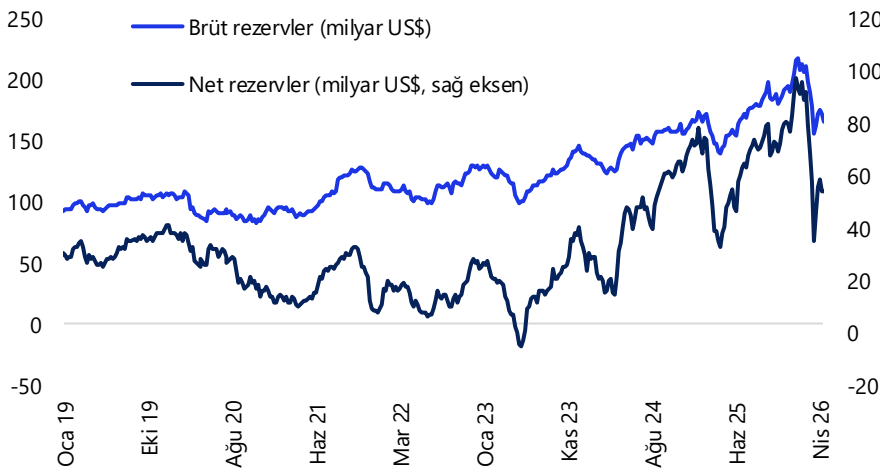
Saat 17:30'da nisan Hazine nakit dengesi verileri açıklanacak

Faiz dışı denge yılın ilk çeyreğinde toplam 456 milyar TL fazla kaydederken, 12 aylık faiz dışı fazla ise 851,8 milyar TL'den 958,1 milyar TL'ye yükseldi. Merkezi yönetim bütçesi ise mart ayında 229,9 milyar TL açık verirken, faiz dışı denge 6 milyar TL fazla kaydetti. Böylece merkezi yönetim bütçesi yılın ilk çeyreğinde kümülatif olarak 420 milyar TL açık verirken, 12 aylık kümülatif bütçe açığı 1,5 trilyon TL düzeyinde sabit kaldı. 2026 yıl sonu bütçe açığı tahminimiz 3,3 trilyon TL (GSYİH'nın %4'ü) seviyesinde bulunuyor.

Hisse ve tahvilde net yabancı çıkışı yaşanırken, TCMB rezervleri geriledi

Yabancı yatırımcılar 24 – 30 Nisan haftasında hisse senedi piyasasında 228,4 milyon dolar, tahvil piyasasında ise repo işlemleri hariç 282,1 milyon dolarlık net satış gerçekleştirdi. Bu dönemde yabancı yatırımcıların toplam tahvil stoku içindeki payı da %6 seviyesinden %5,9'a geriledi. 24 – 30 Nisan haftasında yurt içi yerleşiklerin altın hariç parite etkisinden arındırılmış DTH'ları 2,2 milyar dolar, altın dahil toplam DTH hesapları ise fiyat etkisinden arındırılmış olarak 2,4 milyar dolar geriledi. Aynı hafta içerisinde TCMB brüt döviz rezervi 5,6 milyar dolar düşüyle 165,5 milyar dolara, net döviz rezervi 572 milyon dolar gerileyerek 53,6 milyar dolara, swap hariç net rezerv ise 130 milyon dolar düşüyle 36,2 milyar dolara indi. [Ayrıntılı rapor için tıklayınız.](#)

TCMB Brüt & Net Rezervler (milyar \$)



Kaynak: TCMB, Tacirler Yatırım

Şirket ve Sektör Haberleri

AGHOL: Anadolu Grubu Holding, 1Ç26'da 184,9 milyar TL ciro, 13,9 milyar TL FAVÖK ve 1,8 milyar TL net kar açıkladı. Şirket geçtiğimiz yılın aynı döneminde 174,9 milyar TL ciro, 9,8 milyar TL FAVÖK ve 759 milyon TL net kar açıklamıştı. Buna göre ciro yıllık %6 artarken, FAVÖK %41 arttı. FAVÖK marjı %5,6'dan %7,5'e yükseldi. Disiplinli bilanço yönetiminin desteğiyle, geçen yıl 110,5 milyar TL olan konsolide net borç 92,7 milyar TL seviyesine düştü. Böylelikle 1Ç25 sonunda 1,6x olan net borç/FAVÖK oranı 1,2x'e geriledi.

DESA (Sınırlı Negatif): Desa Deri, 1Ç26'da 949 milyon TL net satış, 209 milyon TL FAVÖK ve 111 milyon TL net kar açıkladı. Kurum beklentimiz 1,1 milyar TL ciro, 277 milyon TL FAVÖK ve 127 milyon TL net kar açıklanması yönündeydi. Buna göre her üç kalem de beklentimizin altında kaldı. Net satışlar yıllık bazda %4 gerilerken, brüt kar marjı %53,5'ten %56,8'e iyileşti. FAVÖK ise yıllık bazda %17 geriledi. FAVÖK marjı %25,4'ten %22,0'ye düştü. Burada yıllık bazda artan operasyonel giderler etkili oldu. **Açıklanan sonuçları sınırlı negatif olarak değerlendiriyoruz. Desa Deri için 18,00 TL hedef fiyatımız ve AL tavsiyemiz bulunmaktadır.**

DOHOL (Sınırlı Pozitif): Doğan Holding 1Ç26'da 23,9 milyar TL net satış, 2,6 milyar TL FAVÖK ve 334 milyon TL net kar açıkladı (1Ç25: 680 milyon TL zarar). Geçen yıla göre yatırım gelirlerindeki artış ve finansman giderlerindeki gerileme net kardaki toparlanmayı desteklerken, 988 milyon TL'den 3,3 milyar TL'ye genişleyen parasal kayıp net karı sınırladı. Operasyonel tarafta Madencilik, Karel'in dönüşümü ve otomotivdeki düzelme FAVÖK marjını yıllık 6,5 puan iyileştirerek %11'e taşıdı. **Operasyonel ivme ve net karda toparlanma ile birlikte sonuçları sınırlı pozitif değerlendiriyoruz. Doğan Holding için 29,35 TL hedef fiyat ile AL tavsiyemizi koruyoruz.**

KOTON (Nötr): Koton 1Ç26'da 8,3 milyar TL ciro, 1,5 milyar TL FAVÖK ve 278 milyon TL zarar açıkladı. Ciro hem bizim hem piyasa beklentisiyle uyumlu gelirken, FAVÖK yukarı yönlü sürpriz yaptı. Bizim 887 milyon TL'lik tahminimizin ve 901 milyon TL'lik piyasa medyanının yaklaşık iki katı seviyede gerçekleşti. Bu sapmanın temel kaynağı brüt kar marjında beklentimizin üzerinde iyileşme ve faaliyet giderlerinin beklentimizin altında gelmesi oldu. Net zarar tarafı ise 234 milyon TL'lik tahminimizle paralel geldi. Operasyonel tarafta yakalanan güçlü performansa rağmen yüksek finansman giderleri net kar üzerindeki baskıyı sürdürdü. **Sonuçları operasyonel tarafta pozitif bulsak da net zararın devam etmesi nedeniyle genel olarak nötr değerlendiriyoruz. Buna karşılık, finansman tarafındaki baskının faiz ortamı normalleştiği hafifleyecek geçici bir kalem olduğunu düşündüğümüz için orta-uzun vadeli yatırım tezimizi koruyoruz. 12 aylık hedef fiyatımız 27,00 TL ve AL tavsiyemizi sürdürüyoruz.**

IMASM: İmaş Makina, yurt dışı müşterileriyle toplam 1,7 milyon dolar bedelli un değirmeni kurulumu ve kapasite artırım sözleşmeleri imzaladığını açıkladı.

MEKAG: Meka Global, yurt içinde yerleşik bir şirketten toplam 1,1 milyon dolar tutarında, KDV hariç, 4 adet beton santrali siparişi aldığını açıkladı.

Yükselenler	Kapanış	Günlük (%)	Haftalık (%)
Şekerbank	14.19	10.00	15.65
Kiler Holding	122.40	9.97	19.65
Mia Teknoloji	47.88	9.97	19.82
Pasifik Gayrimenkul Yatırım OI	3.35	9.84	11.67
Hektaş	4.04	9.78	17.78

Düşenler	Kapanış	Günlük (%)	Haftalık (%)
Tüpraş	259.25	-4.34	-4.34
Margun Enerji	62.05	-4.02	-3.12
Gen İlaç ve Sağlık Ürünleri	8.59	-3.05	-7.24
Europower Enerji ve Otomasy	59.50	-3.02	13.55
Cw Enerji Mühendislik	37.80	-2.78	3.17

BIST 100 Para Girişi	Para Girişi (mTL)	P.D. Oranı (%)
SASA	323.08	0.39%
YKBNK	284.38	0.26%
THYAO	187.02	0.23%
VAKBN	100.62	0.22%
PSGYO	90.72	0.22%

BIST 100 Para Çıkışı	Para Çıkışı (mTL)	P.D. Oranı (%)
ASELS	-547.16	0.39%
TUPRS	-466.31	0.12%
AKBNK	-434.15	0.11%
GARAN	-304.97	0.11%
ISCTR	-230.52	0.08%

Şirket ve Sektör Haberleri

HOROZ: Şirket 1Ç26'da 25 milyon TL net zarar açıklayarak yıllık bazda net kardan zarara geçiş sağlarken çeyreklik bazda zarar pozisyonunu sürdürdü. Net kârdaki zayıf görünümde yüksek maliyetler ve finansman giderleri etkili olmaya devam etti. Net satışlar 3,4 milyar TL seviyesinde gerçekleşerek yıllık %14, çeyreklik bazda ise %1 büyüme kaydetti. FAVÖK aynı dönemde 427 milyon TL ile yıllık %2, çeyreklik bazda %24 artış gösterirken, FAVÖK marjı %12,4 seviyesinde yatay seyrini korudu.

AKSA: Şirket, 1Ç26 finansal sonuçlarını 676 milyon TL net kar ile açıkladı. Piyasa beklentisi 326 milyon TL net kar yönündeydi. Açıklanan net kar rakamı yıllık bazda %133 artış, çeyreklik bazda %54 azalış kaydetti.

BRSAN: Şirket, 1Ç26 finansal sonuçlarını 274 milyon TL net kar ile açıkladı. Geçen yılın aynı döneminde 284 milyon TL, bir önceki çeyrekte ise 262 milyon TL net zarar elde edilmişti.

AKFYE: Şirket, 1Ç26 finansal sonuçlarını 482 milyon TL net kar ile açıkladı. Açıklanan net kar rakamı yıllık bazda %56, çeyreklik olarak %54 azalış kaydetti.

A1YEN: Şirket, 1Ç26 finansal sonuçlarını 4 milyon TL net kar ile açıkladı. Geçen yılın aynı döneminde 18 milyon TL net zarar, bir önceki çeyrekte ise 37 milyon TL net kar elde edilmişti.

AKFIS: Şirket, 1Ç26 finansal sonuçlarını 810 milyon TL net kar ile açıkladı. Geçen yılın aynı döneminde 147 milyon TL net zarar, bir önceki çeyrekte ise yaklaşık 1.4 milyar TL net kar elde edilmişti.

AKENR: Şirket, 1Ç26 finansal sonuçlarını 389 milyon TL net kar ile açıkladı. Geçen yılın aynı döneminde 142 milyon TL net kar, bir önceki çeyrekte ise 4.9 milyar TL net zarar elde edilmişti.

ZOREN: Şirket, 1Ç26 finansal sonuçlarını 3.065 milyon TL net zarar ile açıkladı. Geçen yılın aynı döneminde 4.355 milyon TL, bir önceki çeyrekte ise 11.013 milyon TL net zarar elde edilmişti.

PEKGY: Şirket, 1Ç26 finansal sonuçlarını 1.7 milyar TL net kar ile açıkladı. Geçen yılın aynı döneminde 163 milyon TL net kar, bir önceki çeyrekte ise 226 milyon TL net zarar elde edilmişti.

OYAKC: Şirket, 1Ç26 finansal sonuçlarını 103 milyon TL net kar ile açıkladı. Piyasa beklentisi 556 milyon TL net kar yönündeydi. Açıklanan net kar rakamı yıllık ve çeyreklik bazda %92 azalış kaydetti.

GLYHO: Şirket, 1Ç26 finansal sonuçlarını 710 milyon TL net kar ile açıkladı. Geçen yılın aynı döneminde 575 milyon TL, bir önceki çeyrekte ise 3.2 milyar TL net kar elde edilmişti.

EFOR: Şirket, 1Ç26 finansal sonuçlarını 116 milyon TL net kar ile açıkladı. Açıklanan net kar rakamı yıllık bazda %61 artış, bir önceki çeyreğe göre ise %83 azalış kaydetti.

KLKIM: Şirket, bugün pay başına 0,65 TL brüt temettü dağıtacak olup, temettü verimi son kapanış fiyatına göre %1,7 düzeyindedir.

TABGD: Şirket, 2025 yılı karından pay başına 5 TL brüt temettü dağıtma kararı aldı. Teklif edilen hak kullanım tarihi 4 Haziran olup, temettü verimi son kapanış fiyatına göre %1,8 düzeyindedir.

ATAKP: Şirket, 2025 yılı karından pay başına 0,7 TL brüt temettü dağıtma kararı aldı. Teklif edilen hak kullanım tarihi 4 Haziran olup, temettü verimi son kapanış fiyatına göre %1,8 düzeyindedir.

AGESA: Şirket, nisan ayı brüt prim üretim verisini açıkladı. Buna göre, nisan ayı prim üretimi yıllık bazda %46 artış, bir önceki aya göre ise %7 azalışla 2.7 milyar TL olarak gerçekleşti.

Şirket ve Sektör Haberleri

RAYSG: Şirket, nisan ayı brüt prim üretim verisini açıkladı. Buna göre, nisan ayı prim üretimi yıllık bazda %9, bir önceki aya göre ise %18 azalışla 3.2 milyar TL olarak gerçekleşti.

VBTYZ: Şirket, 1,8 milyon USD tutarında sözleşme imzaladığını açıkladı.

EKOS: Şirket, 1,2 milyon EUR tutarında sözleşme imzaladığını açıkladı.

FORTE: Şirketin bağlı ortaklığı 3,4 milyon USD tutarında sözleşme imzaladığını açıkladı.

ZERGY: Şirket, 2026 yılı 1Ç itibarıyla portföy değerinin 27,6 milyar TL'ye ulaştığını açıkladı. Buna göre, şirketin toplam portföy değeri, 2025 yıl sonuna göre %62,4 artış gösterdi.

AKFIS: Şirket, ABD' de bulunan 5 adet arsayı 14,5 milyon USD bedelle satın alma kararı aldığını açıkladı.

AKSEN: Şirket, 10 MW kurulu güce sahip depolamalı GES projesinin üretim lisansı başvurusunun EPDK tarafından onaylandığını, toplam 891 MW kurulu güce sahip depolamalı GES ve RES projelerine ilişkin çalışmaların sürdüğünü belirtti.

RUBNS: Şirket gerçek kişi ortakları, şirket sermayesinin %9'una tekabül eden yaklaşık 7,4 milyon adet pay için borsada işlem gören tipe dönüşüm başvurusu gerçekleştirdi.

PEKGY: Tera Portföy fonları, 5 Mayıs'ta toplam 14,9 milyon adet net PEKGY payı alımı gerçekleştirdi. İşlem sonrası şirket sermayesindeki payı %14,8'den %15,05'e yükseldi.

TAVHL: T. Rowe Price, 5 Mayıs'ta 274,7 TL fiyattan 600 bin adet TAVHL payı sattığını açıkladı. İşlem sonrası şirket sermayesindeki payı %5,08'den %4,91'e geriledi.

CEMAS: Şirket iştiraki BND Elektrik, elinde bulunan 48 milyon adet CEMAS payını 4,85 TL birim fiyatla toplam 232,8 milyon TL bedelle Işıklar Holding'e sattığını açıkladı.

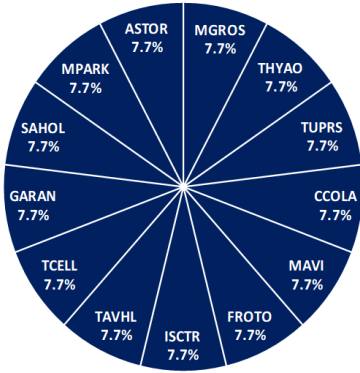
Model Portföy

Şirket Adı	Hisse Kodu	Son Fiyat (TL)	12A Hedef Fiyat (TL)	Güncel Getiri (%)	Getiri Potansiyeli (%)	Ekleme Tarihi
Migros	MGROS	₺694.00	₺945.00	298%	36%	06-Haz-23
Türk Hava Yolları	THYAO	₺312.50	₺414.00	94%	32%	06-Haz-23
Tüpraş	TUPRS	₺259.25	₺352.00	387%	36%	06-Haz-23
Coca Cola	CCOLA	₺85.40	₺92.00	140%	8%	27-Kas-23
Mavi Giyim	MAVI	₺45.66	₺60.80	-1%	33%	27-Ağu-24
Ford Otosan	FROTO	₺98.90	₺155.00	24%	57%	28-Ağu-24
İşbank (C)	ISCTR	₺14.59	₺18.80	20%	29%	24-Ara-24
Tav Havalimanları	TAVHL	₺290.00	₺430.00	3%	48%	24-Ara-24
Turkcell	TCELL	₺118.60	₺148.00	36%	25%	24-Ara-24
Garanti	GARAN	₺137.60	₺197.60	4%	44%	09-Tem-25
Sabancı Holding	SAHOL	₺100.00	₺162.00	20%	62%	26-Ara-25
MLP Sağlık	MPARK	₺491.50	₺559.00	30%	14%	26-Ara-25
Astor Enerji	ASTOR	₺320.75	₺257.00	74%	-20%	23-Şub-26

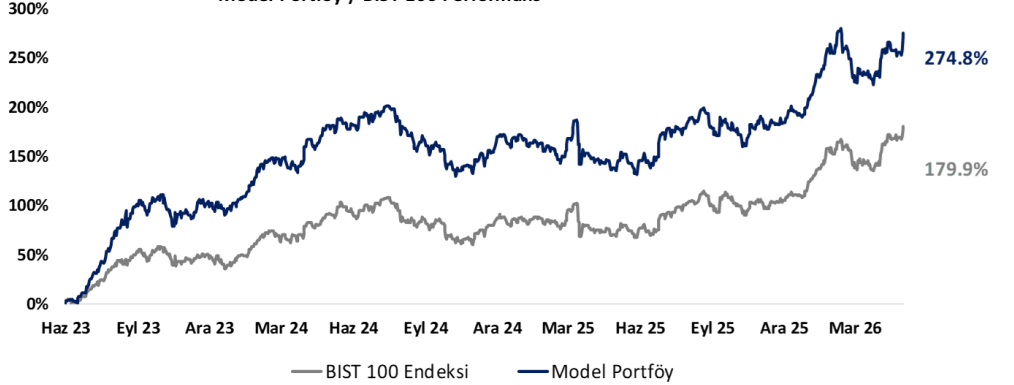
Kuruluşundan Bugüne MP Getirisi (%)	275%
Kuruluşundan Bugüne BIST 100 Endeks Getirisi (%)	180%
Kuruluşundan Bugüne MP / BIST 100 Göreceli Getiri (%)	34%
Son 1 yıl MP Getirisi (%)	55%
Son 1 yıl BIST 100 Endeks Getirisi (%)	62%
Son 1 yıl MP / BIST 100 Göreceli Getiri (%)	-4%
2026 Yılı MP Getirisi (%)	28%
2026 Yılı BIST 100 Endeks Getirisi (%)	34%
2026 Yılı MP / BIST 100 Göreceli Getiri (%)	-4%

*MP: Tacirler Model Portföy

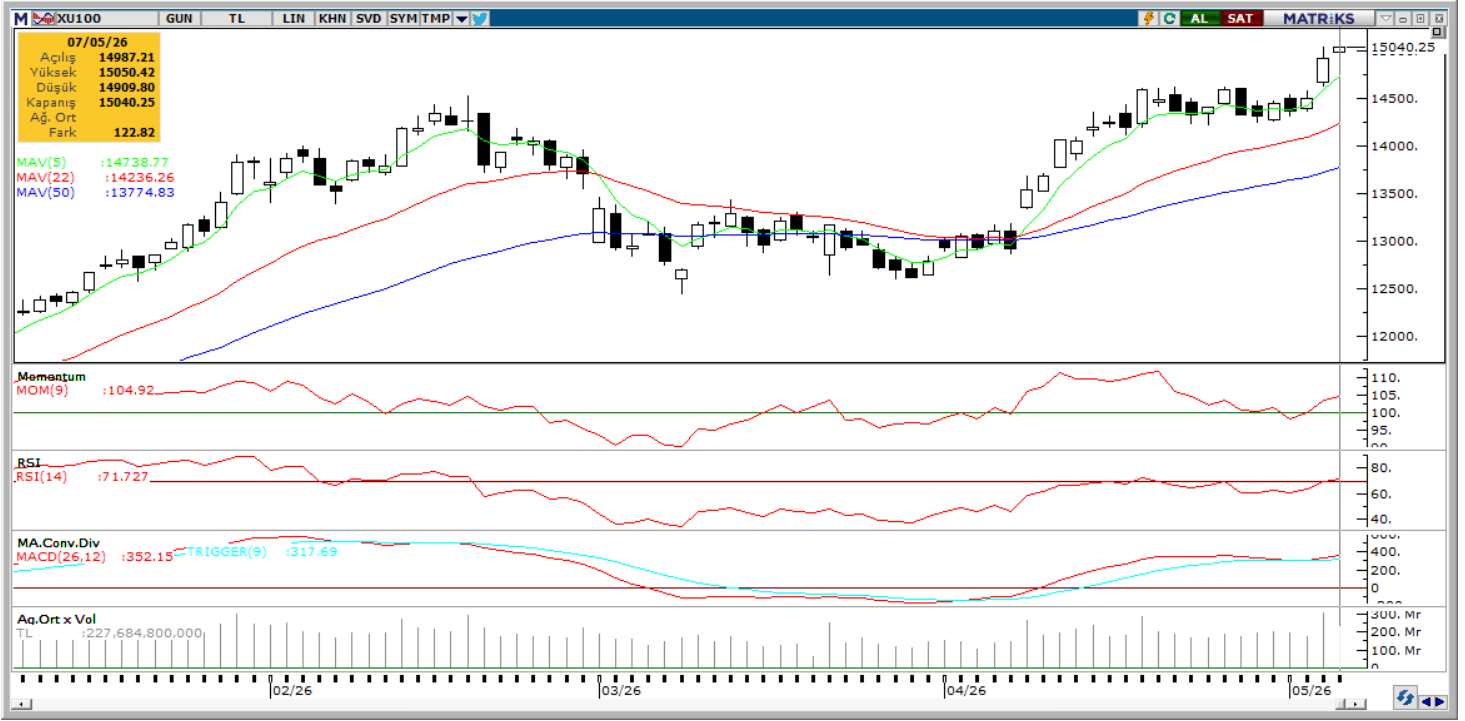
Model Portföy Ağırlık



Model Portföy / BIST 100 Performans



BIST 100 Teknik Analiz



Vade	Üssel H.O.	H.O. Kesişim	Trend Yönü	Trendin Gücü	En son	5 gün önce	20 gün önce
Kısa	5 günlük	5-22	Yukarı	Kuvvetlenen yükseliş	14,739	14,396	14,246
Orta	22 günlük	22-50	Yukarı	Kuvvetlenen yükseliş	14,236	14,018	13,601
Uzun	50 günlük	50-200	Yukarı	Kuvvetlenen yükseliş	13,775	13,611	13,310

XU100	Destek 3	Destek 2	Destek 1	Kapanış	Pivot	Direnç 1	Direnç 2	Direnç 3
	14,700	14,800	14,900	15,040.00	15,000.00	15,100	15,200	15,300

İndikatör Yorum

Momentum: Momentum göstergesinin 104,92 seviyesinde ve 100 eşik değerinin üzerinde bulunması, endekste kısa vadeli pozitif ivmenin güçlendiğine işaret etmektedir. Göstergenin yukarı yönlü seyrini koruması, yükseliş eğiliminin teknik olarak desteklendiğini göstermektedir.

RSI: RSI (14) göstergesinin 71,72 seviyesinde bulunması, endekste güçlü teknik görünümün devam ettiğine işaret etmektedir. Bununla birlikte RSI'nın aşırı alım bölgesine girmesi, kısa vadede yükseliş eğilimi korunsa da kâr satışları açısından dikkatli olunması gerektiğini göstermektedir.

MACD: MACD'nin 352,15 seviyesinde ve 317,69 seviyesindeki sinyal çizgisinin üzerinde bulunması, orta vadeli pozitif görünümün sürdüğünü göstermektedir. MACD ile sinyal çizgisi arasındaki farkın korunması, yukarı yönlü momentumun teknik olarak desteklendiğine işaret etmektedir.

Hareketli Ortalamalar: Endeksin 5 günlük (14.738,27), 22 günlük (14.236,26) ve 50 günlük (13.774,83) ortalamalarının üzerinde kalması genel teknik görünümü desteklemektedir. Kapanışın 15.040,25 seviyesinde ve gün içi zirveye yakın gerçekleşmesi pozitif görünümü güçlendirirken, kısa vadede 14.900–14.850 bandı destek, 15.050–15.100 bandı ise ilk direnç bölgesi olarak takip edilebilir.

VIOP 30 Teknik Analiz



Haziran ayı VIOP 30 endeks kontratı, geçtiğimiz işlem gününde 17.812 puan seviyesinden günlük kapanış gerçekleştirdi. Bugün yukarı yönlü hareketlerde ilk olarak 18.000 ve ardından 18.200 puan seviyelerini takip edeceğiz. Aşağı yönlü olası hareketlerde 17.600 puan seviyesi ilk destek noktamızı oluştururken, ana desteğimiz 17.500 puan seviyesi.

VIOP30	Destek 3	Destek 2	Destek 1	Kapanış	Direnç 1	Direnç 2	Direnç 3
	17.300	17.500	17.600	17.812	18.000	18.200	18.300

Günlük İşlemler

Alan	Net Adet	%	Maliyet	Toplam	Satan	Net Adet	%	Maliyet	Toplam	Kurum	T. Adet	%	Maliyet	Net
IS YATIRIM	8.646	24	17879,396	92.402	BANK-OF-AMERI	19.135	53	17914,788	60.679	YAPI KRE	114.179	22	17924,805	-3.839
AK YATIRIM	5.481	15	17941,181	17.015	TEB YATIRIM	4.510	13	17906,676	27.048	IS YATIRI	92.402	18	17923,158	8.646
GARANTI BBVA	5.351	15	17959,107	19.769	YAPI KREDI YAT	3.839	11	17959,074	114.179	BANK-OF-	60.679	12	17931,694	-19.13
OYAK YATIRIM	2.756	8	17983,718	5.790	TACIRLER YAT.	3.097	9	18031,243	8.875	INFO YAT	28.282	5	17912,883	-2.314
TERA YATIRIM	2.681	8	17954,301	5.493	INFO YATIRIM M	2.314	7	17813,890	28.282	TEB YATI	27.048	5	17921,200	-4.510
DiGER	10.892	30		0	DiGER	2.912	8		0	DiGER	200.324	38		0

Kümülatif İşlemler

Alan	Net Adet	%	Maliyet	Toplam	Satan	Net Adet	%	Maliyet	Toplam	Kurum	T. Adet	%	Maliyet	Net
TEB YATIRIM	121.749	45	17136,468	498.389	IS YATIRIM	95.983	35	17212,966	883.125	YAPI KRE	1.040.790	20	17454,177	118.3
YAPI KREDI YAT	118.312	44	17150,877	1.040.790	BANK-OF-AMERI	71.751	27	17489,075	605.383	IS YATIRI	883.125	17	17465,753	-95.98
HSBC YATIRIM	16.284	6	17616,430	97.542	AK YATIRIM	18.677	7	17176,492	336.257	BANK-OF-	605.383	11	17470,511	-71.75
NCM INVESTIME	4.022	2	18048,747	15.926	TACIRLER YAT.	14.931	6	17500,204	96.777	TEB YATI	498.389	9	17422,400	121.7
GEDIK YATIRIM	3.586	1	17947,456	114.338	INFO YATIRIM M	9.593	4	16385,671	220.955	AK YATIR	336.257	6	17257,239	-18.67
DiGER	7.206	3		0	DiGER	60.224	22		0	DiGER	1.934.348	37		0

Kaynak: Matriks / Tacirler Yatırım

Pay Alım Satım ve Son İki Haftalık Yeni İş İlişkileri

Alıcı	Satıcı	Şirket	Türü	# lot	İşlem Fiyatı (TL)	İşlem sonrası sermaye içindeki payı
AHGAZ		AHGAZ	Geri Alım	200,000	28.36	2.58%

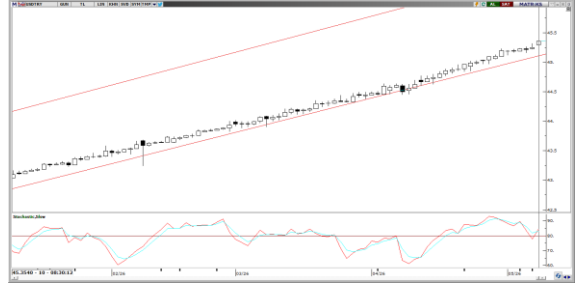
YENİ İŞ İLİŞKİLERİ (Son İki Hafta)

Tarih	Şirket	İş Tanımı	Toplam Sözleşme Tutarı (mn TL)	2025 1Ç Ciro (mn TL)	2025 1Ç Ciro (%)	Son 12 Ay Ciro (mn TL)	Son 12 ay Ciro (%)	Açıklama Tarihinden Bugüne Getiri (%)
06/05/2026	ARDYZ	Bilişim malzemesi işi	113.8	734.6	15.50%	4,224.6	2.69%	0.00%
	ONCSM	Kemoterapi ilaç hazırlama hizmeti	9.2	191.2	4.80%	709.1	1.29%	0.00%
	VBTYZ	Yeni sözleşme imzalanması	434.2	575.5	75.44%	2,427.6	17.88%	0.00%
05/05/2026	CWENE	Çemtaş ile sözleşme imzalanması	1,469.6	3,292.2	44.64%	19,028.9	7.72%	6.81%
04/05/2026	FORTE	İhale kazanımı	12.1	280.0	4.32%	2,437.6	0.50%	2.55%
	BVSAN	Vinç imalatı ve teslimi	48.9	163.7	29.87%	3,150.5	1.55%	6.68%
	ORGE	Bursa-Emek şehir hastanesi ek sözleşme	42.5	891.0	4.77%	3,495.5	1.22%	1.52%
30/04/2026	ASELS	Yeni sözleşme imzalanması	5,657.8	29,825.1	18.97%	203,042.6	2.79%	3.27%
	AKHAN	Makarna ihracatı	3.5	#VALUE!	-	7,297.9	0.05%	0.77%

FX Teknik Analiz

USD/TRY

45,35 seviyesi ile tüm zamanların en yüksek seviyesini gören parite için teknik göstergeler, günlük görünümde 45 seviyesinin kritik destek konumunda olduğunu, ve bu seviye altında kalıcı fiyat hareketleri gerçekleşme ihtimalinin düşük olduğunu gösteriyor. Teknik görünümde yukarıda 45,25 – 45,50 bölgesi direnç, aşağıda ise 44,9660, 44,8830 ve 44,8126 seviyeleri destek olarak izlenebilir.



EUR/TRY

53,27 seviyesinde fiyatlanan paritede teknik görünüm, 53 seviyesinden geçen yükselen kanalın alt sınırı korunmaya devam ettiği sürece yukarı yönlü hareketin sürdüğüne işaret ediyor. Olası bir aşağı yönlü kırılım senaryosunda ise 52,50 seviyesi güçlü destek bölgesi olarak öne çıkıyor. Yukarıda 53,50 ve 53,75 seviyeleri direnç olarak öne çıkarken, aşağıda 53,00, 52,67 ve 52,35 seviyeleri destek konumunda.



XAU/USD

4.465\$ seviyesinden direnç ile karşılaşan parite bu sabah 4.725\$ seviyesinden işlem görüyor. Teknik göstergeler, önemli direnç bölgesi konumunda bulunan ve 100 günlük hareketli ortalamasının geçtiği 4.775\$ seviyesinin aşılması durumunda yukarı yönlü fiyat hareketinin güç kazanabileceğine ve yükseliş eğiliminin hızlanabileceğine işaret ediyor. 4.775\$ seviyesinden geçen 100 günlük ortalama geçildiği taktirde 4.807\$ ve 4.870\$ dirençleri yer alırken, aşağıda ise 4.650\$ ve 4.547\$ seviyeleri destek olarak takip edilebilir.



XAG/USD

Gümüş 80\$ seviyesini geçerek yukarı yönlü hareketine devam ediyor. Bugün itibariyle 80,53\$ seviyesinden geçen 100 günlük ortalama kısa vadede önemli direnç olarak izlenecek. Yükseliş eğiliminin devamı açısından bu ortalama üzerinde bir günlük kapanış gerçekleşmesi önem arz ediyor. Günlük grafikte süren kanal oluşumu, yakın vade için 72\$ - 85\$ bandında bir hareket ihtimaline işaret ediyor. 80,50\$ ve 82,50\$ seviyeleri direnç, 77,85\$, 74,17\$ ve 73,34\$ seviyeleri destek olarak takip edilebilir.



BİST-100 endeksine dahil hisse senetleri için tahmini işlem aralıkları

	Son Fiyat	Destek 3	Destek 2	Destek 1	Pivot	Direnç 1	Direnç 2	Direnç 3
AEFES	20.54	19.63	19.87	20.21	20.45	20.79	21.03	21.37
AGHOL	36.00	33.37	33.89	34.95	35.47	36.53	37.05	38.11
AKBNK	75.20	72.37	73.43	74.32	75.38	76.27	77.33	78.22
AKSA	11.09	10.52	10.72	10.90	11.10	11.28	11.48	11.66
AKSEN	88.30	84.08	85.47	86.88	88.27	89.68	91.07	92.48
ALARK	99.95	95.17	96.98	98.47	100.28	101.77	103.58	105.07
ALTNY	17.71	16.71	17.04	17.38	17.71	18.05	18.38	18.72
ANSGR	30.74	29.43	29.73	30.23	30.53	31.03	31.33	31.83
ARCLK	115.00	111.57	112.53	113.77	114.73	115.97	116.93	118.17
ASELS	428.00	407.67	415.33	421.67	429.33	435.67	443.33	449.67
ASTOR	320.75	291.92	298.58	309.67	316.33	327.42	334.08	345.17
BALSU	14.91	14.21	14.37	14.64	14.80	15.07	15.23	15.50
BIMAS	784.00	766.83	772.67	778.33	784.17	789.83	795.67	801.33
BRSAN	620.50	577.83	594.17	607.33	623.67	636.83	653.17	666.33
BRYAT	2212.00	2,118.00	2,144.00	2,178.00	2,204.00	2,238.00	2,264.00	2,298.00
BSOKE	39.20	36.79	37.49	38.35	39.05	39.91	40.61	41.47
BTCIM	6.45	6.23	6.32	6.39	6.48	6.55	6.64	6.71
CANTE	1.83	1.72	1.74	1.79	1.81	1.86	1.88	1.93
COLLA	85.40	80.68	82.47	83.93	85.72	87.18	88.97	90.43
CIMSA	59.00	55.83	56.87	57.93	58.97	60.03	61.07	62.13
CVKMD	37.22	35.73	36.27	36.75	37.29	37.77	38.31	38.79
CWENE	37.80	35.10	36.44	37.12	38.46	39.14	40.48	41.16
DAPGM	10.49	10.23	10.30	10.40	10.47	10.57	10.64	10.74
DOAS	188.30	180.30	182.70	185.50	187.90	190.70	193.10	195.90
DOHOL	24.48	23.73	24.07	24.27	24.61	24.81	25.15	25.35
DSTKF	2775.00	2,533.33	2,601.67	2,688.33	2,756.67	2,843.33	2,911.67	2,998.33
ECILC	87.40	84.12	84.93	86.17	86.98	88.22	89.03	90.27
EFOR	12.40	11.00	11.53	11.97	12.50	12.94	13.47	13.91
EKGYO	21.70	20.47	20.83	21.27	21.63	22.07	22.43	22.87
ENERY	8.98	8.81	8.89	8.93	9.01	9.05	9.13	9.17
ENJSA	120.00	116.00	117.00	118.50	119.50	121.00	122.00	123.50
ENKAI	111.40	107.10	108.80	110.10	111.80	113.10	114.80	116.10
EREGL	38.48	36.89	37.43	37.95	38.49	39.01	39.55	40.07
EUPWR	59.50	54.97	57.23	58.37	60.63	61.77	64.03	65.17
EUREN	5.11	4.97	5.03	5.07	5.13	5.17	5.23	5.27
FENER	3.52	3.26	3.37	3.44	3.55	3.62	3.73	3.80
FROTO	98.90	97.07	97.83	98.37	99.13	99.67	100.43	100.97
GARAN	137.60	134.07	135.33	136.47	137.73	138.87	140.13	141.27
GENIL	8.59	6.79	7.61	8.10	8.92	9.41	10.23	10.72
GESAN	58.40	53.88	54.97	56.68	57.77	59.48	60.57	62.28
GLRMK	197.00	191.67	193.13	195.07	196.53	198.47	199.93	201.87
GRSEL	327.00	311.33	314.67	320.83	324.17	330.33	333.67	339.83
GRTHO	250.50	235.67	239.53	245.02	248.88	254.37	258.23	263.72
GSRAY	1.20	1.15	1.16	1.18	1.19	1.21	1.22	1.24
GUBRF	597.50	561.33	574.17	585.83	598.67	610.33	623.17	634.83
HALKB	40.32	36.56	37.40	38.86	39.70	41.16	42.00	43.46
HEKTS	4.04	3.67	3.75	3.89	3.97	4.11	4.19	4.33
ISCTR	14.59	14.08	14.32	14.45	14.69	14.82	15.06	15.19
ISMEN	42.80	41.49	42.15	42.47	43.13	43.45	44.11	44.43
IZENR	10.75	10.18	10.33	10.54	10.69	10.90	11.05	11.26

BİST-100 endeksine dahil hisse senetleri için tahmini işlem aralıkları

	Son Fiyat	Destek 3	Destek 2	Destek 1	Pivot	Direnç 1	Direnç 2	Direnç 3
KCHOL	211.50	205.97	207.43	209.47	210.93	212.97	214.43	216.47
KLRHO	122.40	95.40	100.80	111.60	117.00	127.80	133.20	144.00
KONTR	10.22	9.16	9.48	9.85	10.17	10.54	10.86	11.23
KRDMD	39.80	38.31	38.93	39.37	39.99	40.43	41.05	41.49
KTLEV	115.30	109.80	111.10	113.20	114.50	116.60	117.90	120.00
KUYAS	87.50	83.75	85.10	86.30	87.65	88.85	90.20	91.40
MAGEN	41.30	38.48	39.18	40.24	40.94	42.00	42.70	43.76
MAVI	45.66	42.49	43.13	44.39	45.03	46.29	46.93	48.19
MGROS	694.00	672.50	677.00	685.50	690.00	698.50	703.00	711.50
MIATK	47.88	42.08	43.24	45.56	46.72	49.04	50.20	52.52
MPARK	491.50	434.50	448.50	470.00	484.00	505.50	519.50	541.00
OBAMS	8.45	8.15	8.26	8.35	8.46	8.55	8.66	8.75
ODAS	8.05	7.01	7.26	7.66	7.91	8.31	8.56	8.96
OTKAR	399.50	355.92	364.83	382.17	391.08	408.42	417.33	434.67
OYAKC	25.00	24.17	24.39	24.69	24.91	25.21	25.43	25.73
PAHOL	1.67	1.44	1.50	1.58	1.64	1.72	1.78	1.86
PASEU	109.40	95.47	98.73	104.07	107.33	112.67	115.93	121.27
PATEK	26.88	24.07	24.99	25.93	26.85	27.79	28.71	29.65
PETKM	23.76	22.30	22.88	23.32	23.90	24.34	24.92	25.36
PGSUS	187.50	183.07	184.23	185.87	187.03	188.67	189.83	191.47
PSGYO	3.35	2.77	2.88	3.12	3.23	3.47	3.58	3.82
QUAGR	3.89	3.55	3.63	3.76	3.84	3.97	4.05	4.18
RALYH	385.75	341.75	352.25	369.00	379.50	396.25	406.75	423.50
REEDR	8.00	7.45	7.59	7.80	7.94	8.15	8.29	8.50
SAHOL	100.00	96.85	98.20	99.10	100.45	101.35	102.70	103.60
SARKY	28.12	27.34	27.60	27.86	28.12	28.38	28.64	28.90
SASA	3.33	2.91	3.01	3.17	3.27	3.43	3.53	3.69
SISE	49.12	46.18	47.46	48.29	49.57	50.40	51.68	52.51
SKBNK	14.19	12.41	12.76	13.48	13.83	14.55	14.90	15.62
SOKM	55.55	52.38	53.02	54.28	54.92	56.18	56.82	58.08
TABGD	275.50	266.33	268.17	271.83	273.67	277.33	279.17	282.83
TAVHL	290.00	277.67	281.33	285.67	289.33	293.67	297.33	301.67
TCELL	118.60	114.87	116.53	117.57	119.23	120.27	121.93	122.97
THYAO	312.50	306.75	309.00	310.75	313.00	314.75	317.00	318.75
TKFEN	149.30	137.33	140.17	144.73	147.57	152.13	154.97	159.53
TOASO	320.75	302.17	307.08	313.92	318.83	325.67	330.58	337.42
TRALT	43.36	41.59	41.99	42.67	43.07	43.75	44.15	44.83
TRENJ	93.35	91.12	91.88	92.62	93.38	94.12	94.88	95.62
TRMET	123.40	116.63	118.27	120.83	122.47	125.03	126.67	129.23
TSKB	12.54	11.59	11.82	12.18	12.41	12.77	13.00	13.36
TTKOM	66.20	61.77	63.73	64.97	66.93	68.17	70.13	71.37
TUKAS	2.61	2.51	2.53	2.57	2.59	2.63	2.65	2.69
TUPRS	259.25	247.25	253.25	256.25	262.25	265.25	271.25	274.25
TUREX	8.99	8.70	8.82	8.91	9.03	9.12	9.24	9.33
TURSG	14.88	13.59	13.87	14.38	14.66	15.17	15.45	15.96
ULKER	130.30	126.50	127.50	128.90	129.90	131.30	132.30	133.70
VAKBN	32.06	30.05	30.63	31.35	31.93	32.65	33.23	33.95
VESTL	28.62	27.71	28.01	28.31	28.61	28.91	29.21	29.51
YKBNK	38.66	36.61	37.15	37.91	38.45	39.21	39.75	40.51
ZOREN	3.19	3.10	3.14	3.16	3.20	3.22	3.26	3.28

Dip Zirve Analizi (BİST-50 endeksine dahil hisse senetleri için)

Hisse Senedi	Son Fiyat (TL)	52 hafta		Yılbaşından beri		Dipten uzaklık		Zirveye yakınlık		Dipten uzaklık sıralaması		Zirveye yakınlık sıralaması	
		En düşük	En Yüksek	En düşük	En Yüksek	52 hafta	YBB	52 hafta	YBB	52 hafta	YBB	52 hafta	YBB
AEFES	20.54	13.25	23.28	13.25	23.28	%55	%55	%13	%13	23.00	20.00	23.00	23.00
AKBNK	75.20	47.19	90.60	46.39	90.60	%59	%62	%20	%20	26.00	25.00	17.00	18.00
ALARK	99.95	72.65	113.10	70.67	113.10	%38	%41	%13	%13	10.00	11.00	25.00	25.00
ARCLK	115.00	99.65	147.50	99.65	152.40	%15	%15	%28	%33	2.00	2.00	12.00	8.00
ASELS	428.00	126.74	450.00	72.11	450.00	%238	%494	%5	%5	48.00	49.00	36.00	36.00
ASTOR	320.75	80.60	323.00	80.60	323.00	%298	%298	%1	%1	49.00	47.00	48.00	49.00
BIMAS	784.00	444.11	790.00	394.02	790.00	%77	%99	%1	%1	31.00	36.00	46.00	47.00
BRSAN	620.50	297.50	789.00	297.50	789.00	%109	%109	%27	%27	43.00	40.00	14.00	14.00
BTCIM	6.45	3.36	7.09	3.36	7.09	%92	%92	%10	%10	38.00	34.00	28.00	28.00
CANTE	1.83	1.21	2.41	1.10	2.41	%51	%66	%32	%32	20.00	27.00	9.00	10.00
CCOLA	85.40	45.14	87.50	45.14	87.50	%89	%89	%2	%2	37.00	32.00	40.00	40.00
CIMSA	59.00	40.55	60.00	40.55	60.00	%45	%45	%2	%2	16.00	14.00	44.00	44.00
DOAS	188.30	151.95	228.85	137.56	228.85	%24	%37	%22	%22	3.00	8.00	16.00	17.00
DSTKF	2,775.00	204.40	2895.00	51.65	2895.00	%1258	%5273	%4	%4	50.00	50.00	38.00	38.00
EKGYO	21.70	11.74	27.12	10.69	27.12	%85	%103	%25	%25	35.00	39.00	15.00	16.00
ENKAI	111.40	55.64	113.50	42.86	113.50	%100	%100	%2	%2	41.00	44.00	43.00	43.00
EREGL	38.48	21.77	39.02	19.91	39.02	%77	%93	%1	%1	33.00	35.00	45.00	45.00
FROTO	98.90	71.54	130.91	71.54	130.91	%38	%38	%32	%32	11.00	10.00	8.00	9.00
GARAN	137.60	94.91	163.11	94.91	163.11	%45	%45	%19	%19	15.00	13.00	19.00	20.00
GUBRF	597.50	212.20	611.50	212.20	611.50	%182	%182	%2	%2	47.00	45.00	41.00	41.00
HALKB	40.32	19.13	52.50	16.15	52.50	%111	%150	%30	%30	44.00	43.00	11.00	12.00
HEKTS	4.04	2.76	5.27	2.76	5.27	%46	%46	%30	%30	17.00	16.00	10.00	11.00
ISCTR	14.59	9.71	17.46	9.66	17.46	%50	%51	%20	%20	19.00	17.00	18.00	19.00
KCHOL	211.50	131.39	220.84	128.88	220.84	%61	%64	%4	%4	27.00	26.00	37.00	37.00
KONTR	10.22	7.61	20.61	7.61	20.75	%34	%34	%102	%103	6.00	4.00	1.00	1.00
KRDMD	39.80	21.16	40.90	21.16	40.90	%88	%88	%3	%3	36.00	31.00	39.00	39.00
KUYAS	87.50	35.38	94.85	19.62	94.85	%147	%346	%8	%8	46.00	48.00	31.00	31.00
MAVI	45.66	28.79	48.84	28.71	48.84	%59	%59	%7	%7	25.00	23.00	34.00	34.00
MGROS	694.00	412.49	698.50	412.49	698.50	%68	%68	%1	%1	30.00	28.00	49.00	50.00
MIATK	47.88	26.78	47.88	26.78	48.50	%79	%79	%0	%1	34.00	30.00	50.00	46.00
OYAKC	25.00	18.62	28.56	18.62	31.52	%34	%34	%14	%26	7.00	5.00	22.00	15.00
PASEU	109.40	65.90	175.00	28.20	175.00	%66	%288	%60	%60	29.00	46.00	3.00	3.00
PETKM	23.76	15.61	25.36	15.18	25.36	%52	%57	%7	%7	21.00	22.00	35.00	35.00
PGSUS	187.50	167.30	274.50	167.30	287.25	%12	%12	%46	%53	1.00	1.00	5.00	4.00
SAHOL	100.00	71.26	113.18	70.57	113.18	%40	%42	%13	%13	14.00	12.00	24.00	24.00
SASA	3.33	2.13	5.66	2.13	5.66	%56	%56	%70	%70	24.00	21.00	2.00	2.00
SISE	49.12	31.94	52.60	31.94	52.60	%54	%54	%7	%7	22.00	19.00	33.00	33.00
TAVHL	290.00	212.80	369.00	212.80	369.00	%36	%36	%27	%27	9.00	7.00	13.00	13.00
TCELL	118.60	84.70	129.60	81.29	129.60	%40	%46	%9	%9	13.00	15.00	29.00	29.00
THYAO	312.50	246.66	352.50	246.66	352.50	%27	%27	%13	%13	5.00	3.00	26.00	26.00
TOASO	320.75	162.78	326.97	140.42	326.97	%97	%128	%2	%2	39.00	41.00	42.00	42.00
TRALT	43.36	21.66	64.00	21.54	64.00	%100	%101	%48	%48	40.00	37.00	4.00	5.00
TRMET	123.40	69.85	174.20	65.15	174.20	%77	%89	%41	%41	32.00	33.00	6.00	6.00
TSKB	12.54	9.90	14.05	9.15	14.05	%27	%37	%12	%12	4.00	9.00	27.00	27.00
TTKOM	66.20	47.48	75.65	43.14	75.65	%39	%53	%14	%14	12.00	18.00	21.00	22.00
TUPRS	259.25	108.81	279.50	107.49	279.50	%138	%141	%8	%8	45.00	42.00	32.00	32.00
TURSG	14.88	7.35	14.99	7.35	14.99	%103	%103	%1	%1	42.00	38.00	47.00	48.00
ULKER	130.30	96.50	141.70	96.50	141.70	%35	%35	%9	%9	8.00	6.00	30.00	30.00
VAKBN	32.06	21.38	43.06	19.92	43.06	%50	%61	%34	%34	18.00	24.00	7.00	7.00
YKBNK	38.66	23.34	44.50	21.92	44.50	%66	%76	%15	%15	28.00	29.00	20.00	21.00

YBB: Yılbaşından bugüne

Künye

Tacirler Yatırım Araştırma ve İçerik Yönetimi

Serhan Yenigün

Müdür

serhan.yenigun@tacirler.com.tr

Ekin Çınar

Başekonomist

ekin.cinar@tacirler.com.tr

Oğuzhan Kaymak

Tüm hisse kapsamı ve içerik yönetimi

oguzhan.kaymak@tacirler.com.tr

Özgür Tosun

Holdingleler, perakende (giyim ve elektronik), rafineri

ozgur.tosun@tacirler.com.tr

Anıl Deniz Altiay

İletişim, sağlık ve ilaç, sigorta & Küresel piyasalar

deniz.altiay@tacirler.com.tr

Berk Demirpolat

Dayanıklı tüketim, beyaz eşya, gıda

berk.demirpolat@tacirler.com.tr

Ömer Tarman

Veritabanı sorumlusu, çimento, GYO

omer.tarman@tacirler.com.tr

Yatırım Merkezlerimiz

Genel Müdürlük

Nispetiye Cad. B-3 Blok Kat: 9 Akmerkez Etiler - İSTANBUL
0 212 355 46 46

Adana	Cemal Paşa Mah. Gazipaşa Bul. Cemal Uğurlu Apt. Kat: 1 D: 4	(0 322) 457 77 55
Akatlar İrtibat Bürosu	Esentepe Mahallesi Büyükdere Caddesi Levent N199 İç Kapı N16 Şişli - İstanbul	(0 212) 355 46 46
Alsancak	Şehit Nevres Bulvarı Eczacıbaşı Apartmanı No: 7 Kat: 2 Daire: 5 Pasaport Alsancak - Konak	(0 232) 241 24 50
Ankara	Remzi Oğuz Arık Mah. Tunalı Hilmi Cad. Yaprak Apt. No: 94 Kat: 2 D: 9 Kavaklıdere Çankaya	(0 312) 435 18 36
Antalya	Şirinyalı Mah. İsmet Gökşen Cad. Özden Apt. No:82/6 Muratpaşa	(0 242) 248 45 20
Bakırköy	İstanbul Cad. Bakırköy İş Merkezi No: 6 Kat: 4 D: 14 Bakırköy	(0 212) 570 52 59
Bodrum	Konacık Mahallesi, Atatürk Bulvarı, Arbor-Abdullah Ünal Çabuk İş Merkezi No: 285/1-A6 Bodrum	(0 212) 355 46 46
Bursa	Konak Mah. Barış (120) Sokak , Ofis Artı Binası, Dış kapı No:3 Daire:33 Nilüfer-BURSA	(0 224) 225 64 10
Çankaya	Çankaya Mahallesi Cinnah Caddesi Cinnah Apartmanı No: 55 D: 7-8 Çankaya / ANKARA	(0 212) 355 46 46
Çukurambar	Kızılırmak Mah.Ufuk Üniversitesi Cad. Next Level Loft Ofis No: 4/65 Kat: 24 Söğütözü Çankaya	(0 312) 909 87 70
Denizli	Urhan İş Merkezi 2. Ticari Yol Daire 26 Kat: 6 Bayramyeri	(0 258) 265 87 85
Erenköy	Bağdat Cad. Çubukçu Apt. No: 333 Kat: 2 D: 4 Kadıköy	(0 216) 348 82 82
Gaziantep	İncilipinar Mah. Gazimuhtarpaşa Bul. Kepkepzade Park İş Merkezi B Blok No: 18 Kat: 1 D: 5	(0 342) 232 35 35
Girne	Ziya Rızki Cad. Şehit Necati Gürkaya Sok. Kat: 1 D: 1 Girne - KKTC	(0 392) 815 14 55-0533 889 15 51
İzmir	Kültür Mahallesi, Cumhuriyet Bulvarı No:137 Cumhuriyet Apt. K:5 D:12 Konak – İzmir	(0 232) 445 01 61
İzmit	Hürriyet Cad. Kaya İşhanı No: 39/5 İzmit	(0 262) 323 11 33
Karadeniz Ereğli	Bağlık Mahallesi Karanfil Sokak No:16/A Karadeniz Ereğli – Zonguldak	(0 372) 316 40 50
Karşıyaka	Yalı Mahallesi Ahmet Kemal Baysak Bulvarı No:42 D:11	(0 232) 241 19 24
Kartal	Üsküdar Cad. Cevat Kayacan Apt. No: 26 Kat: 4 D: 8 Kartal	(0 216) 306 22 71-306 22 06
Kayseri	Hunat Mah. Nuh Mehmet Baldöktü Sok. Gürcüoğlu Plaza No: 5 K: 3 D: 11 Melikgazi	(0 352) 221 08 68-222 82 51
Marmaris İrtibat Bürosu	Kemeraltı Mah. Orgeneral Mustafa Muğlalı Cad. Güven Apt. No: 22 D: 2 Marmaris	(0 252) 321 08 00
Merkez Şube	Akat Mahallesi Meydan Caddesi B Blok No: 16 D: 7 (Eski No D: 9) Beşiktaş	(0 212) 355 46 46
Mersin	İnönü Mah. 1401 Sok. No:32 Pozcu Evo Kat:2 No:10-11 Yenişehir Mersin	(0 324) 238 11 89
Trabzon İrtibat Bürosu	Kemerkaya Mahallesi Halkevi Cad. Mandıralı İş Merkezi No: 4 Daire: 4 Ortahisar	(0 462) 432 24 50

Uyarı Notu

Bu raporda yer alan yatırım bilgi, yorum ve tavsiyeleri, yorum ve tavsiyede bulunanların kişisel görüşlerine dayanmakta olup finansal bilgi ve genel yatırım tavsiyesi kapsamında hazırlanmıştır ve hiçbir şekilde yatırım danışmanlığı kapsamında değildir. Yatırım danışmanlığı hizmeti; yetkili kuruluşlar tarafından kişilerin risk ve getiri tercihleri dikkate alınarak kişiye özel sunulmaktadır. Burada yer alan yorum ve tavsiyeler ise genel niteliktedir. Bu tavsiyeler, mali durumunuz ile risk ve getiri tercihlerinize uygun olmayabilir. Bu nedenle, sadece burada yer alan bilgilere dayanarak yatırım kararı verilmesi beklentilerinize uygun sonuçlar doğurmayabilir.

Yatırım Danışmanlığı hizmeti talep edilmesi halinde; yatırımcının Tacirler Yatırım Menkul Değerler A.Ş. ile Yatırım Danışmanlığı sözleşmesi imzalamış olması, Yerindelik Testi'ni tamamlamış ve risk grubunun belirlemiş olması zorunludur.

Bu raporda yer alan her türlü bilgi, yorum ve tavsiye uygunluk testi ile tespit edilecek risk grubunuz ve getiri beklentiniz ile uyumlu olmayabilir. Dolayısıyla, uygunluk testi neticesinde risk grubunuz tespit edilmeden sadece burada yer alan bilgilere dayanılarak yatırım kararı verilmesi amaç, bilgi ve tecrübenize uygun sonuçlar doğurmayabilir.

Bu rapor herhangi bir sürede belirli bir getirinin sağlanacağına dair bir taahhüt içermemekte olup, zaman içerisinde piyasa koşullarında meydana gelen değişiklikler nedeniyle yorum ve tavsiyelerde değişiklikler söz konusu olabilir. Bu raporda bahsedilen yatırım araçlarının fiyatları ve değerleri yatırımcıların menfaatlerine aykırı olarak hareket edebilir ve netice itibarıyla yatırımcılar anaparalarını kaybetme riski ile karşı karşıya kalabilirler. Bu raporda yer alan geçmiş performans verileri gelecekte elde edilecek sonuçların bir garantisi olarak kabul edilemez.

Bu raporda yer alan tüm bilgiler ve görüşler yatırımcıları bilgilendirmek amacıyla, Tacirler Yatırım Menkul Değerler A.Ş. tarafından güncel ve güvenilir kaynaklardan temin edilmiş olmakla beraber, Tacirler Yatırım Menkul Değerler A.Ş. söz konusu bilgilerin doğru ve tam olduğunu taahhüt etmemektedir. Raporlardaki yorumlardan, bilgilerin tam veya doğru olmaması ve/veya güncellenme nedeniyle doğabilecek maddi ve manevi zararlardan Tacirler Yatırım Menkul Değerler A.Ş. ve çalışanları sorumlu tutulamaz.

Bu rapor, sadece gönderildiği kişilerin kullanımı içindir. Bu raporun tümü veya bir kısmı Tacirler Yatırım Menkul Değerler A.Ş.'nin yazılı izni olmadan çoğaltılamaz, yayınlanamaz veya üçüncü kişilere gösterilemez, ticari amaçla kullanılamaz. Aksi halde, Tacirler Yatırım Menkul Değerler A.Ş. uğramış olduğu bütün zarar ve ziyanı talep etme hakkını saklı tutar.