

Güne Başlarken

Günaydın. İran meselesi ekseninde jeopolitik stres devam ediyor ve henüz bu tansiyonun yatışma değil, tam aksine hâlen tırmanma sürecinde olduğunu görüyoruz. Hürmüz Boğazı'nın İran tarafından kapatılması sonrasında 10 petrol tankerinin vurulduğu iddiaları dikkat çekerken bir yandan da ABD Başkanı Trump'ın ücreti karşılığında bölgeden geçecek gemilere eskortluk edebilecekleri mesajı takip edildi. Trump'ın bu mesajı Brent tipi ham petrol fiyatlarında 78 dolara kadar gevşeme yarattıysa da bu fiyatlama kısa süreli kaldı ve son işlemler yeniden 82 dolar civarından geçiyor. ABD'de dün %1'e yakın satışların ardından vadeli hala negatif; Avrupa'da dün %3'leri aşan düşüşler yaşanmıştı, vadeli bu sabah yatay; Asya'da ise satışlar devam ediyor. Bu yılın en iyi performans gösteren borsa endeksi olan Güney Kore Kospi endeksinde %10'u aşan değer kayıpları görüyoruz. Borsa İstanbul'da ise dün 13 bin altında kapanışla aynı zamanda 50 günlük üssel hareketli ortalama da aşağı kırılmış oldu. BIST 100 Endeksi, dün %3,1 azalışla 12.933.4 puana gerilerken, endekse en fazla pozitif katkı sağlayan ilk beş şirket **TUPRS, PETKM, PASEU, DSTKF, KTLEV**; endekse negatif etki edenler ise **ASELS, AKBNK, KLRHO, BIMAS, YKBNK** oldu. Son bir haftada düzenli para girişi ile dikkat çeken şirketler ise **THYAO, ODINE, ASTOR, PASEU, TURSG, MAVI ve ALTNY**. Teknik açıdan, 13.000 desteği altında 12.700 ve 12.400 destekleri izlenebilir; dirençler ise 13.150 ve 13.450. Günün ajandasında Avrupa ve ABD'de PMI Hizmet verilerine ek olarak Avrupa'da ÜFE ve işsizlik oranı, ABD'de ADP özel sektör istihdamı ve ISM Hizmet endeksi izlenecek. Türkiye 5 yıl vadeli CDS primleri güne 250 baz puandan başlıyor.

Ekonomik Takvim

- 16:15 | **ABD** | Tarım Dışı İstihdam (Şub)
- 17:45 | **ABD** | Hizmet Satın Alma Müdürleri End. (PMI) (Şub)
- 18:00 | **ABD** | ISM İmalat Dışı Satın Alma Müdürleri End. (PMI) (Şub)
- 18:30 | **ABD** | Enerji Bilgisi İdaresi Ham Petrol Stokları

PİYASALAR			
Yurtiçi	Kapanış	1 gün (%)	1 hafta (%)
BIST 100	12.933,40	-3,09	-7,95
BIST 30	14.657,83	-3,16	-6,41
BIST 50	11.570,63	-3,20	-6,72
BIST Tüm	15.941,70	-2,29	-7,23
BIST Banka	17.745,65	-5,51	-13,31
BIST Ulaştırma	35.969,47	-0,46	-6,60
BIST Sınai	15.943,31	-1,78	-6,13

Yurtdışı Endeksler	Son	1 gün (%)	1 hafta (%)
Nasdaq	22.516,69	-1,0%	-2,7%
Dax	23.790,65	-3,4%	-5,5%
Cac 40	8.103,84	-3,5%	-5,3%
FTSE 100	10.484,13	-2,8%	0,3%

Hazine Tahvilleri	Son	Günlük D. (%)	YBB D. (%)
TR 10 Yıllık Tahvil	26,56	0,85	6,58
GER 10 Yıllık Tahvil	2,77	0,00	-3,29
ABD 10 Yıllık Tahvil	4,06	-0,22	-2,61
ITA 10 Yıllık Tahvil	3,50	0,00	-1,44
FR 10 Yıllık Tahvil	3,41	0,00	-4,33
UK 10 Yıllık Tahvil	4,69	0,11	

Döviz	Son	Günlük D. (%)	YBB D. (%)
USDTRY	43,99	0,07	2,40
EURTRY	51,03	-0,17	0,93
GBPTRY	58,62	-0,07	1,27
BRENT (\$)	82,02	2,05	34,73
XAUUSD (\$)	5161,25	1,27	19,66
XAGUSD (\$)	84,54	2,50	18,94
COPPER (\$)	5,86	1,09	3,77
XPTUSD (\$)	2134,74	1,50	3,90

GÜNLÜK TEKNİK ANALİZ BAZLI HİSSE ÖNERİLERİ

Hisse	ALIM Aralığı	SATIM Aralığı (TP)	Zarar KES (SL)
PETKM	19.04 - 19.28	19.57 - 19.94	18.88
TCELL	112.60 - 114.00	115.70 - 118.00	111.70
AEFES	18.44 - 18.68	18.96 - 19.32	18.30
TURSG	12.18 - 12.32	12.52 - 12.76	12.08

HAFTALIK TEKNİK ANALİZ BAZLI HİSSE ÖNERİLERİ

Hisse	ALIM Aralığı	SATIM Aralığı (TP)	Zarar KES (SL)
ASELS	337.00 - 341.75	353.25 - 365.50	330.00
TUPRS	222.80 - 225.90	233.50 - 241.50	218.10
CIMSA	48.56 - 49.24	50.90 - 52.65	47.56
ENJSA	104.70 - 106.10	109.80 - 113.60	102.50

Global Piyasalarda Öne Çıkanlar

Küresel piyasalarda görünüm, Orta Doğu'daki çatışmanın enerji arzına yansımaları nedeniyle temkinli seyrini koruyor. Hürmüz Boğazı'ndaki fiili kapanmanın tedarik zinciri ve enflasyon kanalı üzerinden yarattığı belirsizlik risk iştahını baskımlarken güvenli liman talebini destekliyor. Asya borsalarında bugün de sert satışlar hakim, ABD vadeliileri de %0,5 civarında negatif seyrediyor. Irak, Hürmüz Boğazı'nın kapalı kalması ve depoların dolması nedeniyle en büyük sahalarında üretimi kısırkken boğazın uzun süre kapalı kalması halinde Irak üretiminde daha büyük kesintiler gündeme gelebilir. Trump ise Körfez'den geçen tüm deniz ticaretine siyasi risk sigortası sağlanması talimatı verdiğini, gerekirse ABD Donanması'nın tanker eskortuna başlayacağını belirterek risk primini kısa süreli de olsa törpüledi. Ancak piyasa, akışın tam normalleşmesinin haftalar sürebileceği endişesini koruyor. Trump, İran operasyonlarında ABD üslerine erişim izni vermediği gerekçesiyle İspanya ile tüm ticari ilişkileri kesebileceğini söyledi ve bu yönde talimat verdiğini belirtti. Son dönemde sert satışların ardından gelen "Trump geri adım atar" beklentisi bu krizde daha sınırlı kalabilir görüşü öne çıkıyor. Bazı yatırımcılar, jeopolitik şokun petrol altyapısına olası kalıcı hasar riski nedeniyle, çatışma kısa sürse bile piyasalar üzerindeki etkinin uzayabileceğini değerlendiriyor. Bugün yurt dışı ajandada, TSİ 11:55'te Almanya, TSİ 12:00'de Euro Bölgesi ve TSİ 12:30'da İngiltere şubat ayı nihai hizmet ve bileşik PMI endeksleri açıklanacak. TSİ 13:00'te Euro Bölgesi ocak ayı aylık ÜFE, yıllık ÜFE ve işsizlik oranı verileri takip edilecek. ABD'de TSİ 16:15'te ADP özel sektör istihdam değişimi, TSİ 17:45'te şubat ayı nihai hizmet ve bileşik PMI, TSİ 18:00'de ISM hizmet endeksi açıklanacak.

Küresel Borsalar:

ABD borsaları haftanın ikinci işlem gününde negatif kapanırken, Dow Jones endeksi günü, %0,83 azalarak 48.501,27 puanda tamamladı. S&P 500 endeksi %0,94 negatif seyrederek 6.816,63 puanda ve Nasdaq endeksi %1,02 düşüşle 22.516,69 puanda tamamladı. Bu sabah ABD vadeliilerinde olumsuz bir resim ön planda.

Avrupa borsaları da haftanın ikinci işlem gününde negatif bir seyirle kapattı. Gösterge endeks Stoxx Europe 600, %3,08 azalarak 604,44 puan oldu. İtalya'da FTSE MIB 30 endeksi %3,92 kayıpla 44.468,46, Fransa'da CAC 40 endeksi %0,26 düşüşle 8.103,84 ve İngiltere'de FTSE 100 endeksi %2,75 kayıpla 10.484,13 puandan kapandı. Almanya'da DAX 40 endeksi %3,44 değer kaybederek 23.790,65 puana indi. Bu sabah Avrupa vadeliileri karışık seyrediyor.

Bu sabah Asya borsaları negatif seyrediyor. Japonya Nikkei %3,80 kayıpla, Hong Kong Hang Seng %2,82 negatif seyrediyor ve Çin CSI 300 endeksi %1,35 düşüşle işlem görüyor.

Tahvil Piyasaları:

ABD 10 yıllık tahvil faizi haftanın ikinci işlem gününü 2,4 baz puan yükselişle %4,0632, 5 yıllık tahvil faizi ise 2,9 baz puan artışla ile %3,6415 seviyesinden kapattı. 2 yıllık tahvilin getirisi ise 3,2 baz puan yükselişle %3,5102 oldu.

Avrupa cephesinde ise Almanya 10 yıllık tahvil faizi günü 4 baz puan artışla %2,752 seviyesinden tamamlarken, İtalya 10 yıllık tahvil faizi ise 10 baz puan artarak %3,455 seviyesinden kapanış gerçekleştirdi. Fransa'da ise 10 yıllık tahvilin getirisi 8,4 baz puan yükselişle %3,373 seviyesinden kapandı.

Para Piyasaları:

Dolar endeksi haftanın ikinci işlem gününü %0,68 kazançla 99,05 seviyesinden tamamlarken, EURUSD paritesi ise %0,64 kayıpla 1,1772 seviyesinden kapandı.

GBPUSD paritesi %0,37 azalışla 1,3358 seviyesinden kapanırken, USDJPY ise 157,74 seviyesinden bir kapanış gerçekleştirdi.

Emtia Piyasaları:

Altın, haftanın ikinci işlem gününü %4,38 düşüşle 5.088,83\$ seviyesinden tamamladı, bu sabah itibariyle ise %1,31 artışla 5.155,60\$ seviyesinde işlem görüyor. Dün %8,23 negatif kapatan gümüş ise bu sabah itibariyle %3,00 kazanç ile 84,47\$ seviyesinde. Altın / gümüş rasyosu ise 61,04 seviyesinde işlem görüyor.

Brent petrol salı gününü %4,71 artış ile varil başına 81,40\$ seviyesinden, ham petrol ise %4,67 yükselerek varil başına 74,56\$ seviyesinden kapattı.

Ekonomi ve Politika Haberleri

Reel efektif döviz kurunun şubatta 103,6'ya yükseleceğini tahmin ediyoruz

Bugün saat 14:30'da şubat ayı reel efektif döviz kuru açıklanacak. Şubat ayı ortalama eşit ağırlıklandırılmış sepet değişimi ve enflasyon gerçekleşmelerini göz önünde bulundurarak bir hesaplama yaparak, TÜFE bazlı reel efektif döviz kurunun şubat ayında 102,17 seviyesinden 103,6 seviyesine yükseleceğini ve TL'de yaklaşık %1,4 oranında bir reel değer kazancına işaret edeceğini tahmin ediyoruz.

Şubat ayı mevsimsellikten arındırılmış aylık TÜFE artışını %2,7 düzeyinde hesaplıyoruz

Bugün saat 16:00'da şubat ayı mevsimsellikten arındırılmış TÜFE verileri açıklanacak. Şubat ayı mevsimsellikten arındırılmış (MA) aylık TÜFE artışını %2,7 seviyesinde hesaplıyoruz. Bugün açıklanacak olan arındırılmış verilerde kurum hesaplamamıza yakın bir gerçekleşme bekliyoruz.

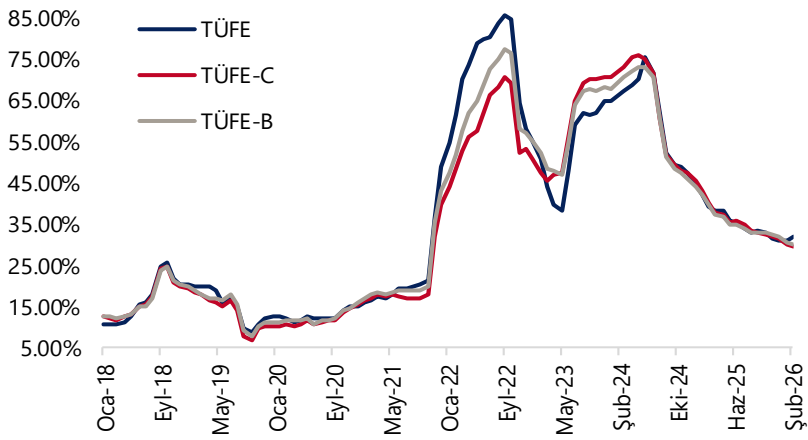
Saat 18:00'de TCMB şubat ayı Aylık Fiyat Gelişmeleri Raporu yayınlanacak

Söz konusu rapor teknik nitelikte olup politika mesajı içermez. Ancak TCMB'nin temel enflasyon eğilimi yolundaki değerlendirmeleri ve kısa vade enflasyon dinamikleri konusundaki analizleri yakından takip edilecek.

Yıllık TÜFE şubatta %31,5'e yükseldi

Şubat ayında aylık TÜFE artışı %2,96 ile %2,9 olan kurum tahminimizin ve piyasa medyan beklentisinin hafif üzerinde gerçekleşti. Böylece yıllık TÜFE %30,7'den %31,5'e yükseldi. ÜFE tarafında ise aylık artış %2,43, yıllık ÜFE artışı %27,2'den %27,6'ya çıktı. Şubat verisi, gıda kaynaklı yukarı yönlü sapmaya rağmen çekirdek göstergelerdeki ivme kaybı sayesinde dezenflasyon sürecinin tamamen sekteye uğramadığını gösteriyor. Ancak, enerji fiyatlarındaki yükselişle birlikte risk dengesi yukarı kaymış durumda. Gıda alt kalemlerine baktığımızda işlenmemiş gıda fiyatları aylık %9 artarken, yıllık artış %32,4'ten %42,3'e tırmandı. Bu görünümde taze meyve ve sebze fiyatlarındaki %17,6'lık aylık artış belirleyici olurken, diğer işlenmemiş gıda tarafında %3,3 yükseliş izlendi. İşlenmiş gıda fiyatları ise şubatta aylık %5,2 artarken, bu kalemden yıllık enflasyon %31,5'ten %32'ye çıktı. Şubat ayının son haftasından bu yana sebze fiyatlarında belirgin düşüşler gözlemliyoruz. Dolayısıyla yılın ilk iki ayında sert yükseliş kaydeden gıda kaleminde, mart ayında bir düzeltme görmeyi bekliyoruz. ABD – İran gerilimi ve Hürmüz Boğazı'na ilişkin gelişmeler sonrasında petrol fiyatlarında gözlenen sert yükseliş, enflasyon görünümü açısından önemli bir risk unsuru oluşturuyor. Petrol fiyatlarındaki artışa paralel olarak akaryakıt fiyatlarında görülebilecek zamların enflasyon tahminimiz üzerinde yukarı yönlü risk oluşturduğunu değerlendiriyoruz. Şubat sonundan bu yana işlenmemiş gıda tarafında gözlemlediğimiz fiyat düşüşlerini mart enflasyonu açısından olumlu bulmakla birlikte, enerji fiyatlarındaki yukarı yönlü eğilim söz konusu iyileşmeyi sınırlayabilir. Bu çerçevede, yıl sonu için %23 seviyesindeki enflasyon tahminimize yönelik yukarı yönlü risklerin belirgin biçimde arttığını değerlendiriyoruz. **Ayrıntılı rapor için [tıklayınız](#).**

TÜFE Yıllık Değişim (%)



Kaynak: TÜİK, Tacirler Yatırım

Şirket ve Sektör Haberleri

ODMD verilerine göre Şubat ayında otomobil ve hafif ticari araç pazarı yıllık %2,97 daralırken, otomobil satışlarında yıllık %8,21'lik gerileme gerçekleşti. Buna karşın hafif ticari araç satışlarındaki ivme korunurken, Şubat'ta %24,2, Ocak-Şubat döneminde ise %18,8'lik artış gösterdi. Ocak-Şubat döneminde toplam pazar %2,52 artışla 163.401 adet seviyesine ulaşırken, satış hacmi 10 yıllık Şubat ortalamasının %45,6 üzerinde gerçekleşti.

COLA: Şirket, 4Ç25 finansal sonuçlarını 605 milyon TL net zarar açıkladı. Piyasa beklentisi 1.6 milyar TL net karlılık yönündeydi. Beklentinin dışında gerçekleşen net karlılıkta tek seferlik gider kalemleri etkili oldu. Şirket geçen yılın aynı döneminde 460 milyon TL net zarar, bir önceki çeyrekte ise 7.5 milyar TL net kar elde edilmişti. Şirket, 2026 yılında konsolide bazda orta tek haneli satış hacmi büyümesi ve yatay FVÖK marjı öngördüğünü açıkladı. Şirket ayrıca, 2025 yılı karından pay başına 1,43 TL brüt temettü dağıtma kararı aldı. Teklif edilen hak kullanım tarihi 12 Mayıs olup, temettü verimi son kapanış fiyatına göre %2,1 düzeyindedir.

HTTBT: Şirket, 4Ç5 finansal sonuçlarını piyasa beklentisine uyumlu olarak 101 milyon TL net kar ile açıkladı. Açıklanan net kar rakamı yıllık %10 artış, çeyreksel bazda ise %10 azalış kaydetti.

MIATK: Şirket, 4Ç25 finansal sonuçlarını 373 milyon TL net zarar ile açıkladı. Geçen yılın aynı döneminde 1.7 milyar TL net kar, bir önceki çeyrekte ise 846 milyon TL net zarar elde edilmişti.

ISDMR: Şirket, 2025 yılı karından pay başına 4,5 TL brüt temettü dağıtma kararı aldı. Temettü verimi son kapanış fiyatına göre %10,4 düzeyindedir.

ERGL: Şirket, 2025 yılı karından pay başına 0,55 TL brüt temettü dağıtma kararı aldı. Temettü verimi son kapanış fiyatına göre %1,7 düzeyindedir.

AKSGY: Şirket, 2025 yılı karından pay başına 0,46 TL brüt temettü dağıtma kararı aldı. Teklif edilen hak kullanım tarihi 20 Nisan olup, temettü verimi son kapanış fiyatına göre %5,8 düzeyindedir.

EUPWR: Şirketin dolaylı bağlı ortaklığı, TEİAŞ tarafından düzenlenen ihaleyi 309,3 bedelle kazandı

NETAS: Şirket, Turkcell ile 5G ve Wi-Fi 7 destekli yeni nesil Superbox modem geliştirilmesine yönelik iş birliği kararı aldı.

KBORU: Şirket, Turquality kapsamına alınarak 2026 yılı için 246,6 milyon TL teşvik hakkı kazandığını açıkladı.

Yükselenler	Kapanış	Günlük (%)	Haftalık (%)
Petkim	19.15	7.28	6.57
Tüpraş	235.00	4.54	5.86
Pasifik Eurasia Lojistik	128.70	3.96	0.08
Katılımevim Tasarruf F	39.28	3.37	-2.82
Odaş Elektrik	5.86	2.45	-1.68

Düşenler	Kapanış	Günlük (%)	Haftalık (%)
Türk Altın İşletmeleri	52.80	-9.97	-13.44
Kiler Holding	251.25	-9.95	-40.88
Kardemir (D)	29.54	-8.88	-9.16
Halk Bankası	45.34	-8.59	-8.77
Borusan Boru Sanayi	536.50	-8.05	-24.38

BIST 100 Para Girişi	Para Girişi (mnTL)	P.D. Oranı (%)
PETKM	37.96	0.08%
ASTOR	19.16	0.06%
SKBNK	14.87	0.05%
TUPRS	14.77	0.02%
AEFES	14.49	0.02%

BIST 100 Para Çıkışı	Para Çıkışı (mnTL)	P.D. Oranı (%)
ISCTR	-320.60	0.10%
AELS	-224.25	0.07%
GARAN	-160.38	0.06%
AKBNK	-145.97	0.05%
KCHOL	-144.47	0.05%

Şirket ve Sektör Haberleri

TMPOL: Şirket, Kayseri'deki 5,8 MW kapasiteli ve 70 bin metrekare alana kurulu saha tipi GES'i 4,04 milyon USD bedelle sattı.

GUBRF: Şirketin bağlı ortaklığı ile sendika arasındaki 2026-2027 dönemine ilişkin TİS görüşmelerinde arabuluculukta anlaşma sağlanamazken, üretimin devam ettiği açıklandı.

OZSUB: Şirket ortağına ait 2 milyon TL nominal değerli A grubu imtiyazlı paylar B grubu imtiyazsız paylara dönüştürüldü.

KONKA: Şirket, 3 yıl süreli pay geri alım programı kapsamında 13,78 TL ortalama fiyatla sermayesinin %0,11'ine tekabül eden 415 bin adet pay geri aldı.

IMASM: Şirket tüzel kişi ortağı, şirket sermayesinin %3'üne tekabül eden yaklaşık 27,8 milyon adet pay için borsada işlem gören tipe dönüşüm başvurusu gerçekleştirdi.

PEKGY: Şirkette yönetim kontrolünü elde eden Tera Yatırım Holding, pay başına 11,16 TL fiyatla zorunlu pay alım teklifi yapmak üzere SPK'ya başvurdu. Şirket ayrıca, Sözyın Danışmanlık'ın %100 payını 341,2 milyon TL bedelle devraldı.

DOHOL: Doğan Holding, 4Ç25'te 23,7 milyar TL ciro, 3,4 milyar TL FAVÖK ve 2,2 milyar TL net kar açıkladı. 2025 yılında net aktif değer %9 artarak 2,8 milyar USD'ye ulaştı. Bu yükselişte Hepiyi Sigorta ve Gümüştaş'taki başarılı performans etkili oldu. Holding'in solo net nakit pozisyonu, 4Ç25 itibarıyla 639 milyon USD olarak gerçekleşti (3Ç25: 617, 4Ç24: 671). Özellikle maden iş kolundan gelen güçlü katkı ve Karel'in operasyonel dönüşümü ile FAVÖK marjı yılın son çeyreğinde %14'e yükseldi (4Ç24: %5,5). Yatırım faaliyetlerinden net gelirler geçen sene kaydedilen 1,1 milyar TL zararın aksine 4Ç25'te 4,0 milyar TL net kar olarak gerçekleşti. Bunda menkul kıymet faiz gelirlerindeki artışın etkisi oldu. Şirket 2026 beklentilerini; yenilenebilir enerjide 950 – 1000 GWh Elektrik Üretimi ve %65 – %70 FAVÖK Marjı, madencilikte > %40 TL Gelir Artışı, %40 – %50 FAVÖK Marjı ve >70 milyon USD Yatırım Harcaması, finansal hizmetlerde 100 - 130 milyon USD yıllık Yönetilen Portföy Büyüklüğü artışı olarak paylaştı. **Açıklanan sonuçların ardından model varsayımlarımızı ve değerlememizi gözden geçirerek tahminlerimizi güncelleyeceğiz.**

KOTON: Koton, 4Ç25'te 9,017 milyon TL ciro, 1,571 milyon TL FAVÖK ve 885 milyon TL zarar açıkladı (Tacirler: 8,731 milyon TL ciro, 1,755 milyon TL FAVÖK ve 49 milyon TL zarar). Ciro beklentimizin üzerinde gerçekleşirken, FAVÖK ve net kâr beklentimizin altında kaldı. Net kardaki daralma geçen yıla göre artan finansman giderleri ve 472 milyon TL'lik net parasal kayıp nedeniyle oluştu. Şirket geçen yılın aynı döneminde 8,055 milyon TL ciro, 207 milyon TL FAVÖK ve 1,849 milyon TL zarar açıklamıştı. Brüt kar, net faaliyet ve FAVÖK marjları yıllık bazda belirgin iyileşirken, çeyreklik bazda sınırlı daralma görüldü. Yurt dışı satışlar 4Ç25'te reel bazda %53 büyüdü. 2025 yılında net 13 mağaza artışı gerçekleşirken, toplam mağaza sayısı 464'e ulaştı. Şirket 2026 beklentilerini; %5–7 satış büyümesi, %54 brüt kâr marjı, %24 FAVÖK marjı, 0,5x net finansal borç/FAVÖK, %3,5 CAPEX/FAVÖK ve net +10 mağaza açılışı olarak paylaştı. **Açıklanan sonuçların ardından model varsayımlarımızı ve değerlememizi gözden geçirerek tahminlerimizi güncelleyeceğiz.**

Model Portföy

Şirket Adı	Hisse Kodu	Son Fiyat (TL)	12A Hedef Fiyat (TL)	Güncel Getiri (%)	Getiri Potansiyeli (%)	Ekleme Tarihi
Migros	MGROS	₺632.00	₺715.00	263%	13%	06-Haz-23
Türk Hava Yolları	THYAO	₺287.00	₺414.00	79%	44%	06-Haz-23
Tüpraş	TUPRS	₺235.00	₺271.00	324%	15%	06-Haz-23
Coca Cola	CCOLA	₺65.80	₺86.00	85%	31%	27-Kas-23
Mavi Giyim	MAVI	₺43.16	₺58.00	-10%	34%	27-Ağu-24
Ford Otosan	FROTO	₺108.50	₺155.00	32%	43%	28-Ağu-24
İşbank (C)	ISCTR	₺14.83	₺18.80	17%	27%	24-Ara-24
Tav Havalimanları	TAVHL	₺293.75	₺400.00	4%	36%	24-Ara-24
Turkcell	TCELL	₺113.30	₺148.00	30%	31%	24-Ara-24
Garanti	GARAN	₺137.60	₺197.60	0%	44%	09-Tem-25
Sabancı Holding	SAHOL	₺92.00	₺162.00	9%	76%	26-Ara-25
MLP Sağlık	MPARK	₺430.00	₺485.00	14%	13%	26-Ara-25
Astor Enerji	ASTOR	₺175.50	₺257.00	-5%	46%	23-Şub-26

Kuruluşundan Bugüne MP Getirisi (%)

230%

Kuruluşundan Bugüne BIST 100 Endeks Getirisi (%)

141%

Kuruluşundan Bugüne MP / BIST 100 Göreceli Getiri (%)

37%

Son 1 yıl MP Getirisi (%)

29%

Son 1 yıl BIST 100 Endeks Getirisi (%)

31%

Son 1 yıl MP / BIST 100 Göreceli Getiri (%)

-1%

2026 Yılı MP Getirisi (%)

13%

2026 Yılı BIST 100 Endeks Getirisi (%)

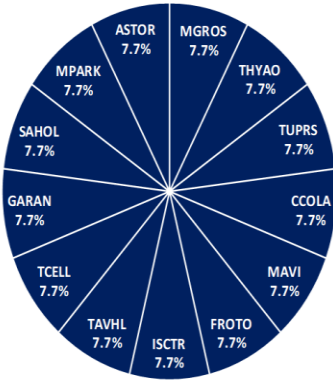
15%

2026 Yılı MP / BIST 100 Göreceli Getiri (%)

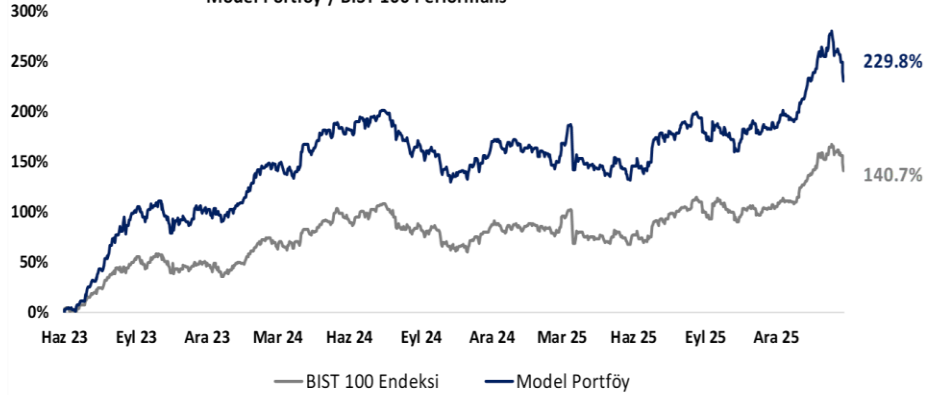
-2%

*MP: Tacirler Model Portföy

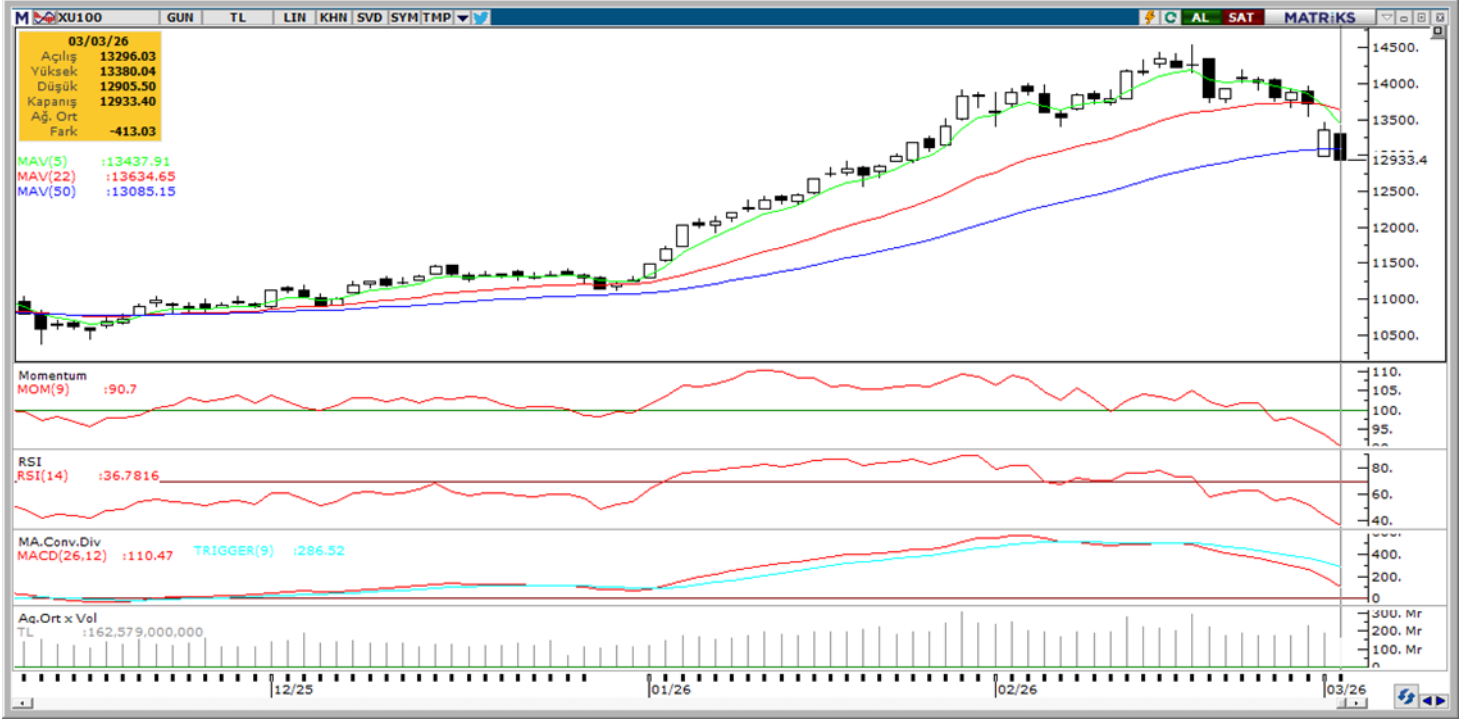
Model Portföy Ağırlık



Model Portföy / BIST 100 Performans



BIST 100 Teknik Analiz



Vade	Üssel H.O.	H.O. Kesişim	Trend Yönü	Trendin Gücü	En son	5 gün önce	20 gün önce
Kısa	5 günlük	5-22	Aşağı	Kuvvetlenen düşüş	13,438	13,934	13,751
Orta	22 günlük	22-50	Yukarı	Baskı artabilir	13,635	13,737	13,234
Uzun	50 günlük	50-200	Yukarı	Kuvvetlenen yükseliş	13,085	13,055	12,505

BIST-100	Destek 3	Destek 2	Destek 1	Kapanış	Pivot	Direnç 1	Direnç 2	Direnç 3
	12,600	12,700	12,800	12,933	13,073	13,100	13,200	13,300

İndikatör Yorum

Momentum (trendin ivmesini gösterir): Momentum 90 seviyesine geriledi. Kısa vade için görünüm negatif izlenmeli.

RSI (trendin gücünü gösterir): RSI 36 seviyesine gerileyerek, aşırı satım bölgesine gelmiş oldu. Negatif izlenmeli.

MACD (orta vadeli trend göstergesi): MACD değeri ve sinyal çizgisi pozitif bölgede. Olumlu.

Hareketli Ortalamalar: Fiyat tüm hareketli ortalamaların altına geldi. 50 günlük seviyeyi direnç olarak aldı. Negatif izlenmeli.

VIOP 30 Teknik Analiz



Nisan ayı VIOP 30 endeks kontratı, geçtiğimiz işlem gününde 15.164 puan seviyesinden günlük kapanış gerçekleştirdi. Bugün yukarı yönlü hareketlerde ilk olarak 15.300 ve ardından 15.500 puan seviyelerini takip edeceğiz. Aşağı yönlü olası hareketlerde 15.000 puan seviyesi ilk destek noktamızı oluştururken, ana desteğimiz 14.900 puan seviyesi.

VIOP30	Destek 3	Destek 2	Destek 1	Kapanış	Direnç 1	Direnç 2	Direnç 3
	14.700	14.900	15.000	15.164	15.300	15.500	15.600

Günlük İşlemler

Alan	Net Adet	%	Maliyet	Toplam	Satan	Net Adet	%	Maliyet	Toplam	Kurum	T.Adet	%	Maliyet	Net
TEB YATIRIM	23.742	37	15188,361	70.644	BANK-OF-AMERI	31.473	50	15248,260	72.435	YAPI KRE	177.890	23	15243,567	10.880
YAPI KREDİ YAT	10.880	17	15242,263	177.890	IS YATIRIM	20.169	32	15196,562	135.373	IS YATIRI	135.373	17	15220,829	-20.169
HSBC YATIRIM	6.935	11	15340,119	9.099	TACİRLER YAT.	3.673	6	15433,026	11.819	BANK-OF-	72.435	9	15228,192	-31.473
GEDİK YATIRIM	3.820	6	15194,180	23.506	YATIRIM-FINANS	3.345	5	15461,730	20.581	TEB YATI	70.644	9	15211,282	23.742
STRATEJİ MEN.	2.429	4	15231,147	5.151	AK YATIRIM	2.356	4	15032,630	31.832	INFO YAT	38.593	5	15232,535	-851
DiĞER	15.738	25		0	DiĞER	2.528	4		0	DiĞER	295.223	37		0

Kümülatif İşlemler

Alan	Net Adet	%	Maliyet	Toplam	Satan	Net Adet	%	Maliyet	Toplam	Kurum	T.Adet	%	Maliyet	Net
YAPI KREDİ YAT	127.193	53	15990,851	767.057	IS YATIRIM	70.389	29	15760,172	772.215	IS YATIRI	772.215	19	15877,345	-70.389
TEB YATIRIM	94.737	39	15848,788	288.829	BANK-OF-AMERI	36.381	15	15551,428	567.035	YAPI KRE	767.057	19	15737,370	127.19
HALK YATIRIM	9.019	4	16009,326	31.447	AK YATIRIM	26.112	11	15887,640	283.560	BANK-OF-	567.035	14	15948,585	-36.381
HSBC YATIRIM	7.909	3	14993,918	100.855	INFO YATIRIM M	21.928	9	15911,557	177.624	TEB YATI	288.829	7	15800,612	94.737
ING YATIRIM ME	437	0	15341,812	2.717	MEKSA YATIRIM	15.052	6	16139,001	34.332	AK YATIR	283.560	7	15871,236	-26.112
DiĞER	1.069	0		0	DiĞER	70.502	29		0	DiĞER	1.469.75	35		0

Kaynak: Matriks / Tacirler Yatırım

Pay Alım Satım ve Son İki Haftalık Yeni İş İlişkileri

Alıcı	Satıcı	Şirket	Türü	# lot	İşlem Fiyatı (TL)	İşlem sonrası sermaye içindeki payı
ORGE		ORGE	Geri Alım	106,424	67.26	1.52%
KOCMT		KOCMT	Geri Alım	1,000,000	2.42	0.51%
LOGO		LOGO	Geri Alım	80,000	138.90	1.39%
AHGAZ		AHGAZ	Geri Alım	10,489	23.68	2.36%

YENİ İŞ İLİŞKİLERİ (Son İki Hafta)

Tarih	Şirket	İş Tanımı	Toplam Sözleşme Tutarı (mn TL)	2025 1Ç Ciro (mn TL)	2025 1Ç Ciro (%)	Son 12 Ay Ciro (mn TL)	Son 12 ay Ciro (%)	Açıklama Tarihinden Bugüne Getiri (%)
03/03/2026	YEOTK	Özbekistan projesi kapsamında	1,622.9	1,948.2	83.30%	12,525.9	12.96%	0.00%
27/02/2026	ONRYT	Yeni sözleşme imzalanması	167.1	173.9	96.10%	1,014.0	16.48%	-6.06%
26/02/2026	ARDYZ	Donanım ürünleri temini	1,008.4	734.6	137.27%	4,224.6	23.87%	-7.38%
	FONET	Hastane bilgi sistemleri hizmeti	92.4	135.5	68.18%	855.1	10.80%	14.93%
	UCAYM	Elektrik ve mekanik tesisat işleri	1,012.3	#DEĞER!	-	3,943.3	25.67%	-2.51%
25/02/2026	ORGE	Metro elektrik işlerinin yapımı	423.6	891.0	47.54%	3,495.5	12.12%	-4.28%
	CVKMD	Krom cevheri satışı	1,171.7	790.4	148.23%	3,277.4	35.75%	2.46%
	GESAN	Güneş enerjisi santrali şalt sahası teslimi	131.6	4,517.5	2.91%	20,597.2	0.64%	-4.49%
24/02/2026	LINK	Trafik yönetim sistemi malzeme alımı	13.1	335.9	3.90%	1,425.2	0.92%	-10.33%

FX Teknik Analiz

USD/TRY

Artan jeopolitik tansiyon karşısında TCMB'nin attığı proaktif adımlarla kurda hızlı yükselişlerin önüne geçildiğini takip ediyoruz. Piyasa faizlerinin %40'a yapışması ve TCMB'nin döviz satışları ile birlikte kurdaki yükselişin kademeli olarak devam edebileceğini değerlendiriyoruz. Kısa vadede 44 seviyesi direnç olarak öne çıkarken; aşağıda 43,80, 43,75 ve 43,66 seviyeleri destek konumunda.



EUR/TRY

Dün 50,72 seviyesi altına kadar inen EURTRY'de bu sabah yeniden 51 üzerinde bir fiyatlama izliyoruz. Teknik göstergeler, kısa vadede 50,50 – 51,70 bandında bir hareket ihtimaline işaret ederken, gelecek dönem için kademeli yükseliş eğiliminin korunabileceğinin sinyalini veriyor. Kurda 51,22, 51,38 ve 51,55 seviyeleri direnç konumunda yer alırken, aşağıda 51, 50,85 ve 50,70 destekleri bulunuyor.



XAU/USD

Piyasalarda artan belirsizlik ortamının nakde dönme eğilimini güçlendirmesiyle birlikte dün satış baskısına maruz kalan ons altın, bu sabah %1,3 primle 5.160\$ üzerinde işlem görüyor. Temel dinamikler ve trend & momentum indikatörleri orta vadede yukarı yönlü eğilimin korunduğuna işaret ederken, kısa vadede ise jeopolitik riskler ve artan belirsizlik nedeniyle oynaklığın yüksek seyretmesi beklenebilir. Altında 5.100\$, 5.050\$ ve 5.000\$ seviyeleri kısa vadeli destek; 5.250\$, 5.300\$ ve 5.438\$ seviyeleri ise direnç konumunda izlenebilir.



XAG/USD

Piyasalarda bozulan risk algısı ve büyüme görünümüne ilişkin artan riskler sanayi metallerinde sert satışları beraberinde getirirken, gümüş fiyatları da dün 78\$ seviyesi altına kadar geriledi. Bu sabah itibariyle %2'nin üzerinde primle 85\$ civarında işlem gören gümüşte, yakın vadede volatil seyrin devamı beklenebilir. 20 günlük hareketli ortalamının geçtiği 82,40\$ desteği üzerinde günlük kapanışlar, yakın vadede 80\$ altındaki hareketlerin kalıcı olması önünde engel teşkil edebilir. 82,40\$ altında 80\$ ve 77,25\$ destekleri bulunurken, yukarıda ise 86,22\$ 87,80\$ ve 90\$ seviyeleri direnç olarak izleniyor.



BİST-100 endeksine dahil hisse senetleri için tahmini işlem aralıkları

	Son Fiyat	Destek 3	Destek 2	Destek 1	Pivot	Direnç 1	Direnç 2	Direnç 3
AEFES	18.55	17.44	17.89	18.22	18.67	19.00	19.45	19.78
AGHOL	31.32	29.03	30.17	30.75	31.89	32.47	33.61	34.19
AKBNK	78.90	70.68	74.37	76.63	80.32	82.58	86.27	88.53
AKSA	9.87	9.44	9.62	9.74	9.92	10.04	10.22	10.34
AKSEN	65.70	61.30	63.40	64.55	66.65	67.80	69.90	71.05
ALARK	97.95	93.35	95.65	96.80	99.10	100.25	102.55	103.70
ALTNV	16.80	13.89	15.26	16.03	17.40	18.17	19.54	20.31
ANSGR	25.46	24.53	24.81	25.13	25.41	25.73	26.01	26.33
ARCLK	109.10	102.43	105.57	107.33	110.47	112.23	115.37	117.13
ASELS	322.25	284.17	301.08	311.67	328.58	339.17	356.08	366.67
ASTOR	175.50	163.50	168.90	172.20	177.60	180.90	186.30	189.60
BALSU	14.07	13.00	13.54	13.80	14.34	14.60	15.14	15.40
BIMAS	653.00	605.50	629.00	641.00	664.50	676.50	700.00	712.00
BRSAN	536.50	453.50	493.50	515.00	555.00	576.50	616.50	638.00
BRYAT	2204.00	2,055.00	2,112.00	2,158.00	2,215.00	2,261.00	2,318.00	2,364.00
BSOKE	28.96	26.91	27.65	28.31	29.05	29.71	30.45	31.11
BTÇİM	5.18	4.79	4.96	5.07	5.24	5.35	5.52	5.63
CANTE	1.50	1.42	1.45	1.48	1.51	1.54	1.57	1.60
CCOLA	65.80	59.33	62.57	64.18	67.42	69.03	72.27	73.88
CİMSA	47.24	43.83	45.41	46.33	47.91	48.83	50.41	51.33
CWENE	28.24	26.77	27.49	27.87	28.59	28.97	29.69	30.07
DAPGM	10.82	10.40	10.59	10.71	10.90	11.02	11.21	11.33
DOAS	197.50	188.43	192.97	195.23	199.77	202.03	206.57	208.83
DOHOL	19.42	18.44	18.90	19.16	19.62	19.88	20.34	20.60
DSTKF	1510.00	1,400.33	1,442.67	1,476.33	1,518.67	1,552.33	1,594.67	1,628.33
ECİLC	111.90	105.87	108.03	109.97	112.13	114.07	116.23	118.17
EFOR	19.60	17.34	18.13	18.87	19.66	20.40	21.19	21.93
EĞEEN	5960.00	5,616.67	5,778.33	5,869.17	6,030.83	6,121.67	6,283.33	6,374.17
EGGYO	21.72	20.02	20.80	21.26	22.04	22.50	23.28	23.74
ENERY	9.45	8.93	9.16	9.31	9.54	9.69	9.92	10.07
ENJSA	103.90	96.40	99.70	101.80	105.10	107.20	110.50	112.60
ENKAI	93.10	85.20	89.10	91.10	95.00	97.00	100.90	102.90
EREGL	29.14	25.89	27.51	28.33	29.95	30.77	32.39	33.21
EUPWR	32.62	29.79	31.11	31.87	33.19	33.95	35.27	36.03
FENER	2.88	2.73	2.80	2.84	2.91	2.95	3.02	3.06
FROTO	108.50	102.47	105.43	106.97	109.93	111.47	114.43	115.97
GARAN	137.60	121.63	129.07	133.33	140.77	145.03	152.47	156.73
GENİL	8.37	7.29	7.70	8.04	8.45	8.79	9.20	9.54
GESAN	43.86	41.95	42.77	43.31	44.13	44.67	45.49	46.03
GLRMK	160.50	152.60	156.30	158.40	162.10	164.20	167.90	170.00
GRSEL	353.50	295.33	319.17	336.33	360.17	377.33	401.17	418.33
GRTHO	229.00	207.30	216.00	222.50	231.20	237.70	246.40	252.90
GSRAY	1.14	1.08	1.11	1.12	1.15	1.16	1.19	1.20
GUBRF	517.50	482.83	499.17	508.33	524.67	533.83	550.17	559.33
HALKB	45.34	36.73	40.83	43.09	47.19	49.45	53.55	55.81
HEKTS	2.90	2.69	2.77	2.84	2.92	2.99	3.07	3.14
İSCTR	14.83	13.42	14.12	14.47	15.17	15.52	16.22	16.57
İSMEN	45.38	42.40	43.86	44.62	46.08	46.84	48.30	49.06
İZENR	8.60	7.93	8.27	8.43	8.77	8.93	9.27	9.43
KCAER	10.32	9.66	9.98	10.15	10.47	10.64	10.96	11.13

BİST-100 endeksine dahil hisse senetleri için tahmini işlem aralıkları

	Son Fiyat	Destek 3	Destek 2	Destek 1	Pivot	Direnç 1	Direnç 2	Direnç 3
KCHOL	189.10	177.20	182.90	186.00	191.70	194.80	200.50	203.60
KLRHO	251.25	251.25	251.25	251.25	251.25	251.25	251.25	251.25
KONTR	8.57	8.14	8.36	8.46	8.68	8.78	9.00	9.10
KRDMD	29.54	25.77	27.63	28.59	30.45	31.41	33.27	34.23
KTLEV	39.28	35.15	36.35	37.81	39.01	40.47	41.67	43.13
KUYAS	69.20	64.97	66.33	67.77	69.13	70.57	71.93	73.37
MAGEN	41.30	38.48	39.18	40.24	40.94	42.00	42.70	43.76
MAVI	43.16	41.29	42.03	42.59	43.33	43.89	44.63	45.19
MGROS	632.00	585.83	608.67	620.33	643.17	654.83	677.67	689.33
MIATK	37.08	34.75	35.89	36.49	37.63	38.23	39.37	39.97
MPARK	430.00	395.33	409.67	419.83	434.17	444.33	458.67	468.83
OBAMS	7.79	7.10	7.40	7.60	7.90	8.10	8.40	8.60
ODAS	5.86	5.37	5.47	5.67	5.77	5.97	6.07	6.27
OTKAR	362.25	339.08	350.42	356.33	367.67	373.58	384.92	390.83
OYAKC	23.02	21.77	22.37	22.69	23.29	23.61	24.21	24.53
PASEU	128.70	114.37	117.23	122.97	125.83	131.57	134.43	140.17
PATEK	18.25	15.98	17.11	17.68	18.81	19.38	20.51	21.08
PETKM	19.15	16.85	17.48	18.31	18.94	19.77	20.40	21.23
PGSUS	181.40	171.23	176.27	178.83	183.87	186.43	191.47	194.03
QUAGR	2.65	2.48	2.54	2.60	2.66	2.72	2.78	2.84
RALYH	150.50	136.83	141.57	146.03	150.77	155.23	159.97	164.43
REEDR	5.86	5.59	5.73	5.79	5.93	5.99	6.13	6.19
SAHOL	92.00	84.67	88.13	90.07	93.53	95.47	98.93	100.87
SASA	2.28	2.12	2.19	2.24	2.31	2.36	2.43	2.48
SISE	41.20	39.05	40.09	40.65	41.69	42.25	43.29	43.85
SKBNK	11.04	10.11	10.46	10.75	11.10	11.39	11.74	12.03
SOKM	62.50	58.87	60.43	61.47	63.03	64.07	65.63	66.67
TABGD	243.60	226.40	235.00	239.30	247.90	252.20	260.80	265.10
TAVHL	293.75	266.58	279.42	286.58	299.42	306.58	319.42	326.58
TCELL	113.30	106.93	109.17	111.23	113.47	115.53	117.77	119.83
THYAO	287.00	272.67	278.83	282.92	289.08	293.17	299.33	303.42
TKFEN	69.25	63.25	66.05	67.65	70.45	72.05	74.85	76.45
TOASO	302.50	275.58	285.17	293.83	303.42	312.08	321.67	330.33
TRALT	52.80	45.07	48.93	50.87	54.73	56.67	60.53	62.47
TRENJ	112.80	99.63	104.47	108.63	113.47	117.63	122.47	126.63
TRMET	151.10	135.67	143.03	147.07	154.43	158.47	165.83	169.87
TSKB	11.92	11.24	11.55	11.74	12.05	12.24	12.55	12.74
TSPOR	0.96	0.92	0.93	0.95	0.96	0.98	0.99	1.01
TTKOM	63.95	59.75	61.65	62.80	64.70	65.85	67.75	68.90
TTRAK	461.75	426.75	444.25	453.00	470.50	479.25	496.75	505.50
TUKAS	2.33	2.16	2.24	2.28	2.36	2.40	2.48	2.52
TUPRS	235.00	220.10	225.00	230.00	234.90	239.90	244.80	249.80
TUREX	6.80	6.06	6.37	6.59	6.90	7.12	7.43	7.65
TURSG	12.25	11.43	11.66	11.95	12.18	12.47	12.70	12.99
ULKER	117.10	109.90	113.50	115.30	118.90	120.70	124.30	126.10
VAKBN	36.22	31.65	33.91	35.07	37.33	38.49	40.75	41.91
VESTL	28.18	25.95	26.91	27.55	28.51	29.15	30.11	30.75
YEOTK	38.78	36.29	37.47	38.13	39.31	39.97	41.15	41.81
YKBNK	37.08	33.11	35.07	36.07	38.03	39.03	40.99	41.99
ZOREN	2.98	2.79	2.89	2.93	3.03	3.07	3.17	3.21

Dip Zirve Analizi (BİST-50 endeksine dahil hisse senetleri için)

Hisse Senedi	Son Fiyat (TL)	52 hafta		Yılbaşından beri		Dipten uzaklık		Zirveye yakınlık		Dipten uzaklık sıralaması		Zirveye yakınlık sıralaması	
		En düşük	En Yüksek	En düşük	En Yüksek	52 hafta	YBB	52 hafta	YBB	52 hafta	YBB	52 hafta	YBB
AEFES	18.55	13.25	23.28	13.25	23.28	%40	%40	%25	%25	21.00	21.00	11.00	11.00
AKBNK	78.90	47.88	93.50	47.88	93.50	%65	%65	%19	%19	32.00	32.00	29.00	29.00
ALARK	97.95	73.59	117.00	73.11	117.00	%33	%34	%19	%19	15.00	15.00	27.00	27.00
ARCLK	109.10	99.65	152.40	99.65	152.40	%9	%9	%40	%40	5.00	5.00	6.00	6.00
ASELS	322.25	96.83	347.00	72.11	347.00	%233	%347	%8	%8	48.00	48.00	48.00	48.00
ASTOR	175.50	80.60	197.40	80.60	197.40	%118	%118	%12	%12	42.00	42.00	40.00	40.00
BIMAS	653.00	394.02	724.50	394.02	724.50	%66	%66	%11	%11	33.00	33.00	45.00	45.00
BRSAN	536.50	297.50	789.00	297.50	789.00	%80	%80	%47	%47	35.00	35.00	5.00	5.00
BT CIM	5.18	3.36	5.75	3.36	5.75	%54	%54	%11	%11	31.00	31.00	44.00	44.00
CCOLA	65.80	45.14	80.40	45.14	80.40	%46	%46	%22	%22	25.00	24.00	21.00	21.00
CIMSA	47.24	41.18	57.50	41.18	57.50	%15	%15	%22	%22	6.00	6.00	22.00	22.00
DOAS	197.50	164.00	247.00	148.48	247.00	%20	%33	%25	%25	8.00	14.00	12.00	12.00
DOHOL	19.42	13.02	22.42	12.65	22.42	%49	%54	%15	%15	29.00	30.00	33.00	33.00
DSTKF	1,510.00	105.70	1567.00	51.65	1567.00	%1329	%2824	%4	%4	50.00	50.00	50.00	50.00
EKGYO	21.72	10.69	27.12	10.69	27.12	%103	%103	%25	%25	39.00	39.00	14.00	14.00
ENKAI	93.10	45.22	104.70	43.85	104.70	%106	%112	%12	%12	40.00	41.00	41.00	41.00
EREGL	29.14	19.91	32.72	19.91	32.72	%46	%46	%12	%12	26.00	25.00	43.00	43.00
FROTO	108.50	73.99	135.40	73.99	135.40	%47	%47	%25	%25	27.00	26.00	15.00	15.00
GARAN	137.60	98.75	169.70	98.75	169.70	%39	%39	%23	%23	18.00	18.00	18.00	18.00
GUBRF	517.50	212.20	566.50	212.20	566.50	%144	%144	%9	%9	45.00	44.00	47.00	47.00
HALKB	45.34	18.33	52.00	16.15	52.00	%147	%181	%15	%15	46.00	46.00	37.00	37.00
HEKTS	2.90	2.82	5.27	2.82	5.27	%3	%3	%82	%82	4.00	4.00	3.00	3.00
ISCTR	14.83	10.07	18.21	10.07	18.21	%47	%47	%23	%23	28.00	27.00	20.00	20.00
KCHOL	189.10	133.70	229.10	133.70	229.10	%41	%41	%21	%21	22.00	22.00	24.00	24.00
KONTR	8.57	8.57	20.61	8.57	20.75	%0	%0	%141	%142	1.00	1.00	2.00	2.00
KRDMD	29.54	21.16	34.06	21.16	34.06	%40	%40	%15	%15	20.00	20.00	35.00	35.00
KUYAS	69.20	22.94	78.75	19.62	78.75	%202	%253	%14	%14	47.00	47.00	39.00	39.00
MAVI	43.16	29.83	50.75	29.83	50.75	%45	%45	%18	%18	24.00	23.00	31.00	31.00
MGROS	632.00	412.49	698.50	412.49	698.50	%53	%53	%11	%11	30.00	29.00	46.00	46.00
MIATK	37.08	26.78	48.50	26.78	48.50	%38	%38	%31	%31	17.00	17.00	9.00	9.00
OYAKC	23.02	18.62	31.52	18.62	31.52	%24	%24	%37	%37	10.00	9.00	7.00	7.00
PASEU	128.70	34.84	175.00	28.20	175.00	%269	%356	%36	%36	49.00	49.00	8.00	8.00
PETKM	19.15	15.18	22.10	15.18	22.10	%26	%26	%15	%15	12.00	11.00	34.00	34.00
PGSUS	181.40	178.20	287.25	178.20	287.25	%2	%2	%58	%58	3.00	3.00	4.00	4.00
SAHOL	92.00	71.70	115.00	71.70	115.00	%28	%28	%25	%25	13.00	12.00	13.00	13.00
SASA	2.28	2.27	5.66	2.27	5.66	%0	%0	%148	%148	2.00	2.00	1.00	1.00
SISE	41.20	31.94	50.90	31.94	50.90	%29	%29	%24	%24	14.00	13.00	17.00	17.00
SOKM	62.50	31.64	70.25	31.64	70.25	%98	%98	%12	%12	37.00	37.00	42.00	42.00
TAVHL	293.75	212.80	369.00	212.80	369.00	%38	%38	%26	%26	16.00	16.00	10.00	10.00
TCELL	113.30	81.29	129.60	81.29	129.60	%39	%39	%14	%14	19.00	19.00	38.00	38.00
THYAO	287.00	246.66	352.50	246.66	352.50	%16	%16	%23	%23	7.00	7.00	19.00	19.00
TOASO	302.50	150.10	349.50	150.10	349.50	%102	%102	%16	%16	38.00	38.00	32.00	32.00
TRALT	52.80	21.66	64.00	21.54	64.00	%144	%145	%21	%21	44.00	45.00	23.00	23.00
TRMET	151.10	69.05	174.20	65.15	174.20	%119	%132	%15	%15	43.00	43.00	36.00	36.00
TSKB	11.92	9.59	14.73	9.59	14.73	%24	%24	%24	%24	11.00	10.00	16.00	16.00
TTKOM	63.95	44.80	75.65	43.14	75.65	%43	%48	%18	%18	23.00	28.00	30.00	30.00
TUPRS	235.00	112.80	248.40	111.89	248.40	%108	%110	%6	%6	41.00	40.00	49.00	49.00
ULKER	117.10	96.50	141.70	96.50	141.70	%21	%21	%21	%21	9.00	8.00	25.00	25.00
YAKBN	36.22	19.92	43.06	19.92	43.06	%82	%82	%19	%19	36.00	36.00	28.00	28.00
YKBNK	37.08	21.92	44.50	21.92	44.50	%69	%69	%20	%20	34.00	34.00	26.00	26.00

YBB: Yılbaşından bugüne

Künye

Tacirler Yatırım Araştırma ve İçerik Yönetimi

Serhan Yenigün

Müdür

serhan.yenigun@tacirler.com.tr

Ekin Çınar

Başekonomist

ekin.cinar@tacirler.com.tr

Oğuzhan Kaymak

Tüm hisse kapsamı ve içerik yönetimi

oguzhan.kaymak@tacirler.com.tr

Özgür Tosun

Holdingleler, enerji (rafineri ve petrokimya),
perakende (gıda, giyim, elektronik)

ozgur.tosun@tacirler.com.tr

Anıl Deniz Altiay

İletişim, sağlık ve ilaç, sigorta &
Küresel piyasalar

deniz.altiay@tacirler.com.tr

Berk Demirpolat

Dayanıklı tüketim, beyaz eşya, gıda

berk.demirpolat@tacirler.com.tr

Ömer Tarman

Veritabanı sorumlusu, çimento, GYO

omer.tarman@tacirler.com.tr

Yatırım Merkezlerimiz

Genel Müdürlük

Nispetiye Cad. B-3 Blok Kat: 9 Akmerkez Etiler - İSTANBUL
0 212 355 46 46

Adana	Cemal Paşa Mah. Gazipaşa Bul. Cemal Uğurlu Apt. Kat: 1 D: 4	(0 322) 457 77 55
Akatlar İrtibat Bürosu	Esentepe Mahallesi Büyükdere Caddesi Levent N199 İç Kapı N16 Şişli - İstanbul	(0 212) 355 46 46
Alsancak	Şehit Nevres Bulvarı Eczacıbaşı Apartmanı No: 7 Kat: 2 Daire: 5 Pasaport Alsancak - Konak	(0 232) 241 24 50
Ankara	Remzi Oğuz Arık Mah. Tunalı Hilmi Cad. Yaprak Apt. No: 94 Kat: 2 D: 9 Kavaklıdere Çankaya	(0 312) 435 18 36
Antalya	Şirinyalı Mah. İsmet Gökşen Cad. Özden Apt. No:82/6 Muratpaşa	(0 242) 248 45 20
Bakırköy	İstanbul Cad. Bakırköy İş Merkezi No: 6 Kat: 4 D: 14 Bakırköy	(0 212) 570 52 59
Bodrum	Konacık Mahallesi, Atatürk Bulvarı, Arbor-Abdullah Ünal Çabuk İş Merkezi No: 285/1-A6 Bodrum	(0 212) 355 46 46
Bursa	Konak Mah. Barış (120) Sokak , Ofis Artı Binası, Dış kapı No:3 Daire:33 Nilüfer-BURSA	(0 224) 225 64 10
Çankaya	Çankaya Mahallesi Cinnah Caddesi Cinnah Apartmanı No: 55 D: 7-8 Çankaya / ANKARA	(0 212) 355 46 46
Çukurambar	Kızılırmak Mah.Ufuk Üniversitesi Cad. Next Level Loft Ofis No: 4/65 Kat: 24 Söğütözü Çankaya	(0 312) 909 87 70
Denizli	Urhan İş Merkezi 2. Ticari Yol Daire 26 Kat: 6 Bayramyeri	(0 258) 265 87 85
Erenköy	Bağdat Cad. Çubukçu Apt. No: 333 Kat: 2 D: 4 Kadıköy	(0 216) 348 82 82
Gaziantep	İncilipinar Mah. Gazimuhtarpaşa Bul. Kepkepzade Park İş Merkezi B Blok No: 18 Kat: 1 D: 5	(0 342) 232 35 35
Girne	Ziya Rızki Cad. Şehit Necati Gürkaya Sok. Kat: 1 D: 1 Girne - KKTC	(0 392) 815 14 55-0533 889 15 51
İzmir	Kültür Mahallesi, Cumhuriyet Bulvarı No:137 Cumhuriyet Apt. K:5 D:12 Konak – İzmir	(0 232) 445 01 61
İzmit	Hürriyet Cad. Kaya İşhanı No: 39/5 İzmit	(0 262) 323 11 33
Karadeniz Ereğli	Bağlık Mahallesi Karanfil Sokak No:16/A Karadeniz Ereğli – Zonguldak	(0 372) 316 40 50
Karşıyaka	Yalı Mahallesi Ahmet Kemal Baysak Bulvarı No:42 D:11	(0 232) 241 19 24
Kartal	Üsküdar Cad. Cevat Kayacan Apt. No: 26 Kat: 4 D: 8 Kartal	(0 216) 306 22 71-306 22 06
Kayseri	Hunat Mah. Nuh Mehmet Baldöktü Sok. Gürcüoğlu Plaza No: 5 K: 3 D: 11 Melikgazi	(0 352) 221 08 68-222 82 51
Marmaris İrtibat Bürosu	Kemeraltı Mah. Orgeneral Mustafa Muğlalı Cad. Güven Apt. No: 22 D: 2 Marmaris	(0 252) 321 08 00
Merkez Şube	Akat Mahallesi Meydan Caddesi B Blok No: 16 D: 7 (Eski No D: 9) Beşiktaş	(0 212) 355 46 46
Mersin	İnönü Mah. 1401 Sok. No:32 Pozcu Evo Kat:2 No:10-11 Yenişehir Mersin	(0 324) 238 11 89
Trabzon İrtibat Bürosu	Kemerkaya Mahallesi Halkevi Cad. Mandıralı İş Merkezi No: 4 Daire: 4 Ortahisar	(0 462) 432 24 50

Uyarı Notu

Bu raporda yer alan yatırım bilgi, yorum ve tavsiyeleri, yorum ve tavsiyede bulunanların kişisel görüşlerine dayanmakta olup finansal bilgi ve genel yatırım tavsiyesi kapsamında hazırlanmıştır ve hiçbir şekilde yatırım danışmanlığı kapsamında değildir. Yatırım danışmanlığı hizmeti; yetkili kuruluşlar tarafından kişilerin risk ve getiri tercihleri dikkate alınarak kişiye özel sunulmaktadır. Burada yer alan yorum ve tavsiyeler ise genel niteliktedir. Bu tavsiyeler, mali durumunuz ile risk ve getiri tercihlerinize uygun olmayabilir. Bu nedenle, sadece burada yer alan bilgilere dayanarak yatırım kararı verilmesi beklentilerinize uygun sonuçlar doğurmayabilir.

Yatırım Danışmanlığı hizmeti talep edilmesi halinde; yatırımcının Tacirler Yatırım Menkul Değerler A.Ş. ile Yatırım Danışmanlığı sözleşmesi imzalamış olması, Yerindelik Testi'ni tamamlamış ve risk grubunun belirlemiş olması zorunludur.

Bu raporda yer alan her türlü bilgi, yorum ve tavsiye uygunluk testi ile tespit edilecek risk grubunuz ve getiri beklentiniz ile uyumlu olmayabilir. Dolayısıyla, uygunluk testi neticesinde risk grubunuz tespit edilmeden sadece burada yer alan bilgilere dayanılarak yatırım kararı verilmesi amaç, bilgi ve tecrübenize uygun sonuçlar doğurmayabilir.

Bu rapor herhangi bir sürede belirli bir getirinin sağlanacağına dair bir taahhüt içermemekte olup, zaman içerisinde piyasa koşullarında meydana gelen değişiklikler nedeniyle yorum ve tavsiyelerde değişiklikler söz konusu olabilir. Bu raporda bahsedilen yatırım araçlarının fiyatları ve değerleri yatırımcıların menfaatlerine aykırı olarak hareket edebilir ve netice itibarıyla yatırımcılar anaparalarını kaybetme riski ile karşı karşıya kalabilirler. Bu raporda yer alan geçmiş performans verileri gelecekte elde edilecek sonuçların bir garantisi olarak kabul edilemez.

Bu raporda yer alan tüm bilgiler ve görüşler yatırımcıları bilgilendirmek amacıyla, Tacirler Yatırım Menkul Değerler A.Ş. tarafından güncel ve güvenilir kaynaklardan temin edilmiş olmakla beraber, Tacirler Yatırım Menkul Değerler A.Ş. söz konusu bilgilerin doğru ve tam olduğunu taahhüt etmemektedir. Raporlardaki yorumlardan, bilgilerin tam veya doğru olmaması ve/veya güncellenme nedeniyle doğabilecek maddi ve manevi zararlardan Tacirler Yatırım Menkul Değerler A.Ş. ve çalışanları sorumlu tutulamaz.

Bu rapor, sadece gönderildiği kişilerin kullanımı içindir. Bu raporun tümü veya bir kısmı Tacirler Yatırım Menkul Değerler A.Ş.'nin yazılı izni olmadan çoğaltılamaz, yayınlanamaz veya üçüncü kişilere gösterilemez, ticari amaçla kullanılamaz. Aksi halde, Tacirler Yatırım Menkul Değerler A.Ş. uğramış olduğu bütün zarar ve ziyanı talep etme hakkını saklı tutar.