

Güne Başlarken

Günaydın. ABD - İran gerginliği devam ediyor, ancak ateşkesin koşullarının daha fazla konuşulur olması ve Hürmüz Boğazı'ndan gemi geçişlerinin artması olumlu. Altyapı tesislerinin vurulmasına yönelik tehditlerin sürmesi ve savaşın yarattığı maliyetlerin büyüme, enflasyon vb. makro dinamikler üzerinde artan negatif etkileri ise piyasaların kalıcı bir rahatlama sergilemesini engelliyor. Petrol fiyatlarının da henüz anlamlı bir gevşeme görmüyoruz. Bu nedenle küresel risk iştahı zayıf kalmaya devam ediyor. Borsa İstanbul'da ise, küresel borsalara görece pozitif ayrışma devam ediyor. TCMB rezervlerinde savaşın başında bu yana ilk kez artış görülmesi ve TL'de dengeli seyrin devamı da bu ayrışmayı destekliyor. BIST 100 Endeksi, dün %1,4 artışla 13.112 puana yükselirken, endekse en fazla pozitif katkı sağlayan ilk beş şirket **ASELS, AKBNK, SAHOL, EREGL, YKBNK**; endekse negatif etki edenler ise KLRHO, AEFES, TABGD, AKSA, TKFEN oldu. Son bir haftada düzenli para girişi ile dikkat çeken şirketler ise **GARAN, KTLEV, ALKLC, OTKAR, ENKAI, KUYAS ve HEDEF**. Teknik açıdan, endeksin 18 Şubat'ta gördüğü tarihi zirveden (14.532) gelen alçalan kanal direncini yukarı kırması ve bu kırılımın teyit edilmesi ardından dün de son iki haftanın zirvesinde kapanması olumlu. Bununla beraber, PPK'dan faiz indirim beklentilerinin bir süreliğine rafa kalkması, BIST'te önceki zirvelerin yakın zamanda test edilme olasılığını sınırlıyor. Yakın vade için 13.300 ve 13.450 / 13.550 bandı direnç, 12.920 ve 12.800 destek olarak izlenebilir. Günün ajandasında içeride Hazine ihaleleri, dışarıda Avrupa PMI verileri ile ABD dayanaklı mal siparişleri izlenecek. Türkiye 5 yıl vadeli CDS primleri güne 287 baz puandan başlıyor.

Ekonomik Takvim

- 15:15 | ABD | Haftalık ADP İstihdam Değişimi - Haftalık

PIYASALAR			
Yurtiçi	Kapanış	1 gün (%)	1 hafta (%)
BIST 100	13.112,31	1,36	3,85
BIST 30	14.970,91	1,45	4,56
BIST 50	11.755,93	1,49	4,29
BIST Tüm	16.614,01	1,38	3,97
BIST Banka	16.282,53	1,94	6,12
BIST Ulaştırma	36.499,94	0,67	2,81
BIST Sınai	16.624,99	1,38	4,33

Yurtdışı Endeksler	Son	1 gün (%)	1 hafta (%)
Nasdaq	21.996,34	0,5%	1,9%
Dax	23.168,08	-0,6%	2,2%
Cac 40	7.962,39	0,0%	1,9%
FTSE 100	10.436,29	0,7%	0,3%

Hazine Tahvilleri	Son	Günlük D. (%)	YBB D. (%)
TR 10 Yıllık Tahvil	26,75	-0,39	7,34
GER 10 Yıllık Tahvil	3,00	0,00	4,72
ABD 10 Yıllık Tahvil	4,36	0,28	4,41
ITA 10 Yıllık Tahvil	3,88	0,00	9,15
FR 10 Yıllık Tahvil	3,69	0,00	3,68
UK 10 Yıllık Tahvil	4,69	0,11	

Döviz	Son	Günlük D. (%)	YBB D. (%)
USDTRY	44,61	0,08	3,85
EURTRY	51,50	-0,03	1,87
GBPTRY	59,06	-0,01	2,02
BRENT (\$)	107,87	1,13	77,17
XAUUSD (\$)	4639,42	-0,25	7,56
XAGUSD (\$)	72,24	-0,87	1,63
COPPER (\$)	5,60	0,17	-0,72
XPTUSD (\$)	1960,84	-1,19	-4,56

GÜNLÜK TEKNİK ANALİZ BAZLI HİSSE ÖNERİLERİ

Hisse	ALIM Aralığı	SATIM Aralığı (TP)	Zarar KES (SL)
AKBNK	69.80 - 70.75	71.80 - 73.20	69.30
SAHOL	91.10 - 92.30	93.70 - 95.55	90.45
PETKM	20.70 - 20.96	21.28 - 21.72	20.56
MAVI	41.82 - 42.36	43.00 - 43.86	41.52

HAFTALIK TEKNİK ANALİZ BAZLI HİSSE ÖNERİLERİ

Hisse	ALIM Aralığı	SATIM Aralığı (TP)	Zarar KES (SL)
EREGL	28.96 - 29.34	30.26 - 31.32	28.32
GARAN	125.80 - 127.60	131.80 - 136.40	122.90
KCHOL	189.70 - 192.30	198.40 - 205.10	185.50
TTKOM	58.15 - 58.90	60.75 - 62.85	56.85

Global Piyasalarda Öne Çıkanlar

ABD Başkanı Trump'ın İran'a Hürmüz Boğazı'nı yeniden açması için Salı 20:00 ET'ye (TSİ Çarşamba 03:00) kadar süre tanınması ve aksi halde enerji santralleri ile köprüleri hedef alabileceklerini söylemesi, petrol tarafında olumsuz senaryo olasılığını yeniden öne çıkardı. Bu tonlamayla birlikte petrol yükselerek 110 dolar bandını aşarken, Brent'in 110 dolar çevresinde kalması ve WTI'nın 115 dolar civarında tutunması arz kesintisinin fiyatlara güçlü yansımalarını gösteriyor. Ültimatomun kritik tarafı, boğazın fiilen kapalı kalmasının küresel petrol akışının yaklaşık beşte birini kilitlemesi ve bu kilidin çözülmesine dair net bir diplomatik zemin oluşmaması. Pakistan-Mısır-Türkiye hattında şekillendiği belirtilen 45 günlük geçici ateşkes önerisinin İran tarafından reddedilmesi, Tahran'ın "savaşın kalıcı bitmesi, yaptırımların kaldırılması ve savaş zararlarının tazmini" şartlarını yinelemesi, son tarihe kadar hızlı bir uzlaşma ihtimalini zayıflatıyor. Bu tavır, ultimatom sonrası olası tırmanma riskini artırırken, İran'ın "ABD kritik altyapıya vurursa Körfez'de enerji altyapısına saldırıları artırırız" mesajı da petrol piyasasında aşağı yönlü düzeltmelerin önünü kesiyor. ABD endeksleri Pazartesi günü ateşkes söylentilerinin yarattığı görece iyimserlikle yükselse de, ultimatom söylemi sertleşince vadeli endeksler geceden itibaren yeniden eksiye döndü. Bugün yurt dışı ajandada, TSİ 09:00'da Almanya şubat ayı aylık ve yıllık fabrika siparişleri, TSİ 12:00'de Euro Bölgesi şubat ayı aylık ve yıllık TÜFE ile aylık ve yıllık perakende satış verileri açıklanacak. ABD'de TSİ 21:00'de FOMC toplantı tutanakları yayımlanacak. Ayrıca, TSİ 00:50'de Fed YK üyesi Jefferson'ın konuşması izlenecek.

Küresel Borsalar:

ABD borsaları haftanın ilk işlem gününde pozitif kapanırken, Dow Jones endeksi günü, %0,36 artarak 46.669,88 puanda tamamladı. S&P 500 endeksi %0,44 pozitif seyrederek 6.611,83 puanda ve Nasdaq endeksi %0,54 artış ile 21.996,34 puanda tamamladı. ABD vadeliileri bu sabah pozitif seyreliyor.

Avrupa borsaları ise haftanın ilk işlem gününde satıcılı bir seyrle kapattı. Kapanışta gösterge endeks Stoxx Europe 600, %0,18 azalarak 596,63 puan oldu. İtalya'da FTSE MIB 30 endeksi %0,20 kayıpla 45.624,94, Fransa'da CAC 40 endeksi %0,24 düşüşle 7.962,39 ve İngiltere'de FTSE 100 endeksi %0,69 kazançla 10.436,29 puandan kapandı. Almanya'da DAX 40 endeksi %0,56 değer kaybederek 23.168,08 puana çıktı. Bu sabah Avrupa vadeliileri pozitif seyreliyor.

Bu sabah Asya borsaları karışık seyreliyor. Japonya Nikkei %0,06 kazançla, Hong Kong Hang Seng %0,70 negatif seyreliyor ve Çin CSI 300 endeksi %0,33 düşüşle işlem görüyor.

Tahvil Piyasaları:

ABD 10 yıllık tahvil faizi haftanın ilk işlem gününü 1,6 baz puan azalışla %4,3346, 5 yıllık tahvil faizi ise 0,4 baz puan düşüşle ile %3,9848 seviyesinden kapattı. 2 yıllık tahvilin getirisi ise 8,3 baz puan artışla %3,8540 oldu.

Avrupa tahvil piyasaları haftanın ilk işlem gününde Paskalya tatili sebebiyle kapalıydı.

Para Piyasaları:

Dolar endeksi haftanın ilk işlem gününü %0,05 azalarak 99,98 seviyesinden tamamlarken, EURUSD paritesi ise %0,19 kazanç ile 1,1541 seviyesinde işlem görüyor.

GBPUSD paritesi %0,25 artışla 1,3235 seviyesinden kapanırken, USDJPY ise 159,68 seviyesinden bir kapanış gerçekleştirdi.

Emtia Piyasaları:

Altın, haftanın ilk işlem gününü %0,58 azalışla 4.649,85\$ seviyesinden tamamladı ve bu sabah da %0,28 düşüşle 4.636,68\$ seviyesinde. Gümüş, pazartesi gününü %0,27 düşüşle ile 72,82 \$ seviyesinde kaparken, bu sabah itibariyle %0,87 azalış ile 72,19\$ seviyesinde seyreliyor. Altın / gümüş rasyosu ise 64,20 seviyesinde işlem görüyor.

Brent petrol pazartesi gününü %0,68 artış ile varil başına 109,77\$ seviyesinden kaparken bu sabah %1,28 alıcılı 111,17\$ seviyesinde, ham petrol ise pazartesi günü %0,78 yükselerek varil başına 112,41\$ seviyesinden bu sabah itibariyle %2,88 artışla 115,65\$ ile işlem görüyor.

Ekonomi ve Politika Haberleri

Hazine bugün 4 yıl vadeli TLREF'e endeksli tahvil ihalesi düzenleyecek

Hazine ve Maliye Bakanlığı, bugün 4 yıl vadeli TLREF'e endeksli tahvil ihalesi düzenleyecek. Hazine, dün düzenlediği 11 ay vadeli kuponuz ve 5 yıl vadeli TÜFE'ye endeksli tahvil ihalelerinde ROT satışlar dahil (14,9 milyar TL) iç piyasalardan toplam 33,8 milyar TL borçlandı. 11 ay vadeli ihalede talep / satış rasyosu 2,1x olurken, ortalama bileşik faiz %42,66 düzeyinde gerçekleşti. 5 yıl vadeli TÜFE'ye endeksli ihalede ise talep / satış rasyosu ise 1,30x ile düşük bir talebe işaret ederken, reel bileşik getiri ise %5,33 oldu. 3 aylık (Nisan – Haziran 2026) iç borçlanma stratejisi çerçevesinde Hazine, nisan ayı içerisinde 505,4 milyar TL'lik itfası karşılığında 480,1 milyar TL'lik iç borçlanma gerçekleştirmeyi planlıyor – öngörülen geri çevirme rasyosu %95. Hazine, bugünkü ihalenin ardından; 13 Nisan'da 2 yıl vadeli kira sertifikası doğrudan satışı, 14 Nisan'da 1 yıl vadeli dolar cinsi devlet tahvili, 2 yıl vadeli altın tahvili ve 2 yıl vadeli altına dayalı kira sertifikası doğrudan satışı ve 21 Nisan'da 2 ve 5 yıl vadeli sabit kuponlu tahvil ihaleleri düzenleyecek.

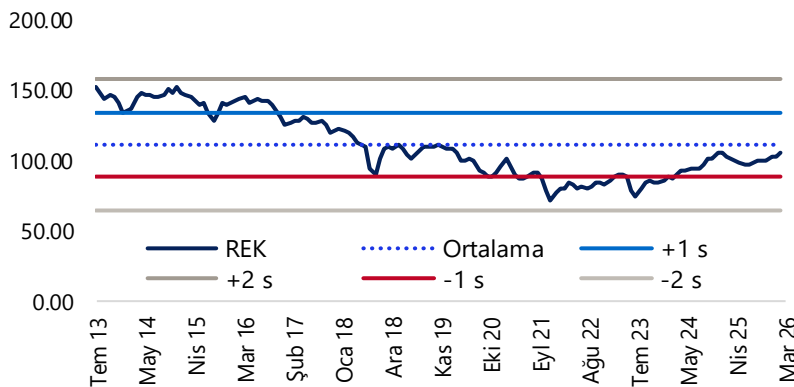
Saat 17:30'da mart ayı Hazine nakit dengesi açıklanacak

Hazine nakit dengesi şubat ayında 92,4 milyar TL açık verirken, faiz dışı denge ise 90,9 milyar TL fazla kaydetti. Böylelikle yılın ilk iki ayındaki kümülatif nakit açığı 338,7 milyar TL düzeyinde oluştu. Merkezi yönetim bütçesi ise şubat ayında 24,4 milyar TL, faiz dışı denge ise 208,1 milyar TL fazla verdi. Böylece merkezi yönetim bütçesi yılın ilk iki ayında kümülatif olarak 190,2 milyar TL açık verirken, 12 aylık kümülatif bütçe açığı 1,9 trilyon TL'den 1,5 trilyon TL'ye geriledi. Faiz dışı denge yılın ilk iki ayında 450 milyar TL fazla kaydederken, 12 aylık faiz dışı fazla ise 473,4 milyar TL'den 851,8 milyar TL'ye yükseldi. Bugün açıklanacak olan mart Hazine nakit dengesi verileri, 15 Nisan'da açıklanacak olan mart merkezi yönetim bütçe dengesi için öncü niteliğinde. Bütçe dinamiklerini incelediğimizde, mevcut fiyat ayarlamaları, eşel mobil sistemi kapsamında kullanılabilecek vergi alanının önemli ölçüde daraldığına işaret ediyor. Brent petrolün varil fiyatının 100 dolar üzerinde kalıcılık kazanması halinde, eşel mobil kapsamında kullanılabilecek vergi alanının gelecek ilk fiyat artışıyla tükenmesi ve sonraki akaryakıt zamlarının pompaya tam yansımaya başlaması beklenebilir. Sistemin absorbe edebileceği alanın tamamının kullanılması, yani motorinde litre başına 13,9 TL, benzinde ise 14,82 TL'lik ÖTV alanının tamamen devreye girmesi halinde, uygulamanın bütçeye günlük maliyetinin KDV etkisi dahil yaklaşık 1,4 milyar TL'ye ulaşabileceğini hesaplıyoruz. Bu nedenle eşel mobil sistemi kısa vadede enflasyon geçişkenliğini yumuşatırken, petrol şokunun kalıcılığı halinde ÖTV tahsilatı ve dolayısıyla nakit dengesi üzerinde aşağı yönlü riskleri artıran bir unsur olarak öne çıkıyor. Mevcut uygulama, bütçe açığının 2026 yılı sonunda önceki tahminimiz olan 2,8 trilyon TL (GSYİH'nın %3,4'ü) seviyesinin belirgin şekilde üzerine çıkarak 3,3 trilyon TL (GSYİH'nın %4'ü) düzeyine genişleyebileceğine işaret ediyor.

Reel efektif döviz kuru martta 104,6'ya yükseldi

Reel efektif döviz kuru (REK), mart ayında tahminlerimize paralel bir artış göstererek, bir önceki ayın revize 102,78 seviyesinden 104,61'e çıktı ve TL'de %1,8 oranında bir reel değer kazancına işaret etti. Bu artışta, TÜFE'deki yükselişin nominal kur artışını aşması belirleyici oldu. Böylece Türk lirası, eşit ağırlıklandırılmış döviz sepeti karşısında üst üste üçüncü ayında da reel bazda değer kazanırken, yılın ilk üç ayında TL'de kaydedilen kümülatif reel değer artışı %5,6 oldu.

Reel Efektif Döviz Kuru (2025=100)



Kaynak: TCMB, Tacirler Yatırım

Şirket ve Sektör Haberleri

Bölünme sonrası sermayesinin %3'ünü temsil eden payların halka açık hale gelmesiyle oluşan **ENPRA** (Enpara Bank) payları, bugünden itibaren PÖİP'te işlem görmeye başlayacak olup başlangıç fiyatı emir toplama sonrası oluşacak baz fiyat üzerinden belirlenecektir.

ADEL: Şirket paylarında 7 Nisan–6 Mayıs tarihleri arasında VBTS kapsamında açığa satış ve kredili işlem yasağı uygulanacaktır.

GARAN: Şirket bugün pay başına 5,27 TL brüt temettü dağıtacak olup, temettü verimi son kapanış fiyatına göre %4 düzeyindedir.

YGGYO: Şirket bugün pay başına 10,55 TL brüt temettü dağıtacak olup, temettü verimi son kapanış fiyatına göre %5,1 düzeyindedir.

HLGYO: Şirket 2025 yılı karından pay başına yaklaşık 0,58 TL brüt temettü dağıtma kararı aldı. Teklif edilen son hak kullanım tarihi 30 Haziran olup, temettü verimi son kapanış fiyatına göre %11,6 düzeyindedir.

POLHO: Şirketin %77,7 oranındaki paylarının Corex Holding bünyesine devrine ilişkin işlem için Rekabet Kurulu onayı alındı.

EKGYO: Ankara Gölbaşı ihalesinin 2. oturumunda en yüksek teklif 23 milyar TL olurken, şirket payı %35 ile 8 milyar TL olarak hesaplandı.

GUBRF: Şirket, TSP gübre tesisini dönüştürerek 30 ton/saat kapasiteli yavaş salımlı gübre (slowfert) üretim hattını devreye aldığını açıkladı

YIGIT: Şirket, bir firma ile 3 yıl süreli 13 milyon Euro tutarında satış sonrası tedarik sözleşmesi imzaladı.

CEOEM: Şirket, bir kamu kurumunun düzenlediği ihaleyi kazanırken, 689,5 milyon TL bedelli hizmet sözleşmesi imzalanacak.

PNLSN: Şirket, 3,1 milyon USD tutarında sipariş sözleşmesi imzaladı.

TURSG: Şirket, mart ayı brüt prim üretimi verisini açıkladı. Buna göre, mart ayı prim üretimi yıllık bazda %28 artış, aylık bazda ise %6 azalışla 16.6 milyar TL olarak gerçekleşti. Ocak – Mart dönemi toplam brüt prim üretimi yıllık %30 artışla 53.8 milyar TL'ye ulaştı.

ANSGR: Şirket, mart ayı brüt prim üretimi verisini açıkladı. Buna göre, mart ayı prim üretimi yıllık bazda %23, aylık bazda ise %1 artışla 9.2 milyar TL olarak gerçekleşti. Ocak – Mart dönemi toplam brüt prim üretimi yıllık %38 artışla 29.6 milyar TL'ye ulaştı.

RAYSG: Şirket, mart ayı brüt prim üretimi verisini açıkladı. Buna göre, mart ayı prim üretimi yıllık bazda %2, aylık bazda ise %2 artışla 3.9 milyar TL olarak gerçekleşti. Ocak – Mart dönemi toplam brüt prim üretimi yıllık %10,7 artışla 11.2 milyar TL'ye ulaştı.

Yükselenler	Kapanış	Günlük (%)	Haftalık (%)
Kardemir (D)	34.14	7.02	17.24
Batı Çimento	6.47	6.77	3.19
Kuyas Yatırım	81.20	6.56	7.41
Cw Enerji Mühendislik	31.68	5.74	7.03
Otokar	390.50	5.47	6.04

Düşenler	Kapanış	Günlük (%)	Haftalık (%)
Kiler Holding	109.00	-7.47	-7.39
Tekfen Holding	98.25	-2.63	2.02
Efor Yatırım	7.16	-2.45	-25.80
Tab Gıda Sanayi	238.60	-2.05	-2.61
Aksa	10.38	-1.70	3.50

BIST 100 Para Girişi	Para Girişi (mnTL)	P.D. Oranı (%)
ASELS	383.62	0.41%
SASA	363.06	0.33%
AKBNK	292.67	0.31%
SAHOL	270.36	0.16%
TUPRS	263.85	0.15%

BIST 100 Para Çıkışı	Para Çıkışı (mnTL)	P.D. Oranı (%)
THYAO	-219.09	0.18%
AEFES	-126.82	0.17%
EREGL	-107.14	0.17%
TKFEN	-62.21	0.12%
CWENE	-38.49	0.11%

Şirket ve Sektör Haberleri

YYAPI: Şirket, Yakın İzleme Pazarı'na alınma kararının yeniden değerlendirilmesi için Borsa İstanbul'a başvurduğunu açıklarken, söz konusu durumun finansal ve operasyonel yapıya olumsuz etkisinin bulunmadığını belirtti.

AKENR: Şirket, Erzin Doğalgaz Kombine Çevrim Santrali'nde planlı bakım çalışmaları nedeniyle Nisan-Mayıs döneminde üretime geçici olarak ara verileceğini açıkladı.

ISKPL: Atlas Portföy, 16,5 TL fiyattan 25 milyon adet pay alımı gerçekleştirirken, şirketteki payı %5 eşliğini aşarak %6,36 seviyesine yükseldi.

TUCLK: Şirket gerçek kişi ortağı, şirket sermayesinin %2,8'ine tekabül eden 10 milyon adet pay için borsada işlem gören tipe dönüşüm başvurusu gerçekleştirdi.

HATSN: Şirket tüzel kişi ortağı, şirket sermayesinin %3'üne tekabül eden 6.6 milyon adet pay için borsada işlem gören tipe dönüşüm başvurusu gerçekleştirdi.

ENDAE: Şirket gerçek kişi ortakları, şirket sermayesinin %0,2'sine tekabül eden 1 milyon adet pay için borsada işlem gören tipe dönüşüm başvurusu gerçekleştirdi.

BMSTL: Şirket, sermayesini %100 bedelsiz artırımla 150 milyon TL'den 300 milyon TL'ye yükseltme kararı aldı.

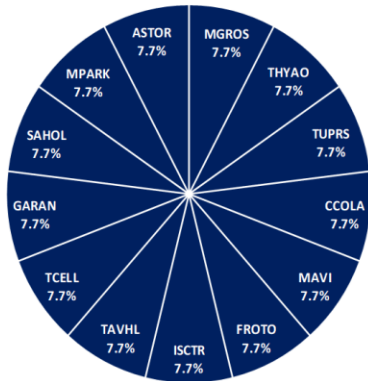
Model Portföy

Şirket Adı	Hisse Kodu	Son Fiyat (TL)	12A Hedef Fiyat (TL)	Güncel Getiri (%)	Getiri Potansiyeli (%)	Ekleme Tarihi
Migros	MGROS	₺606.00	₺945.00	248%	56%	06-Haz-23
Türk Hava Yolları	THYAO	₺297.25	₺414.00	85%	39%	06-Haz-23
Tüpraş	TUPRS	₺256.50	₺352.00	381%	37%	06-Haz-23
Coca Cola	CCOLA	₺66.75	₺92.00	87%	38%	27-Kas-23
Mavi Giyim	MAVI	₺42.12	₺60.80	-12%	44%	27-Ağu-24
Ford Otosan	FROTO	₺100.40	₺155.00	26%	54%	28-Ağu-24
İşbank (C)	ISCTR	₺13.32	₺18.80	10%	41%	24-Ara-24
Tav Havalimanları	TAVHL	₺323.25	₺400.00	15%	24%	24-Ara-24
Turkcell	TCELL	₺108.60	₺148.00	25%	36%	24-Ara-24
Garanti	GARAN	₺130.33	₺197.60	-1%	52%	09-Tem-25
Sabancı Holding	SAHOL	₺91.75	₺162.00	10%	77%	26-Ara-25
MLP Sağlık	MPARK	₺418.00	₺559.00	10%	34%	26-Ara-25
Astor Enerji	ASTOR	₺210.20	₺257.00	14%	22%	23-Şub-26

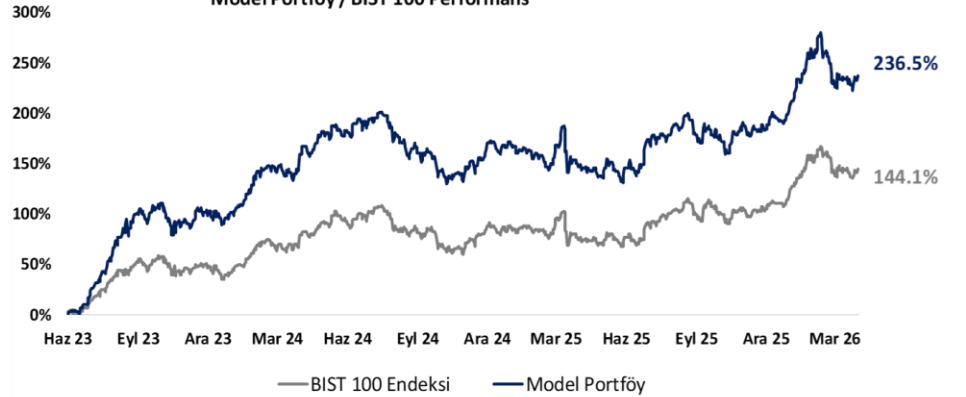
Kuruluşundan Bugüne MP Getirisi (%)	236%
Kuruluşundan Bugüne BIST 100 Endeks Getirisi (%)	144%
Kuruluşundan Bugüne MP / BIST 100 Göreceli Getiri (%)	38%
Son 1 yıl MP Getirisi (%)	36%
Son 1 yıl BIST 100 Endeks Getirisi (%)	39%
Son 1 yıl MP / BIST 100 Göreceli Getiri (%)	-3%
2026 Yılı MP Getirisi (%)	15%
2026 Yılı BIST 100 Endeks Getirisi (%)	16%
2026 Yılı MP / BIST 100 Göreceli Getiri (%)	-1%

*MP: Tacirler Model Portföy

Model Portföy Ağırlık



Model Portföy / BIST 100 Performans



BIST 100 Teknik Analiz



Vade	Üssel H.O.	H.O. Kesişim	Trend Yönü	Trendin Gücü	En son	5 gün önce	20 gün önce
Kısa	5 günlük	5-22	Aşağı	Zayıflayan düşüş	12,981	12,833	13,121
Orta	22 günlük	22-50	Yukarı	Baskı artabilir	13,040	13,042	13,295
Uzun	50 günlük	50-200	Aşağı	Baskı azalabilir	13,015	13,013	13,075

XU100	Destek 3	Destek 2	Destek 1	Kapanış	Pivot	Direnç 1	Direnç 2	Direnç 3
	12,800	12,900	13,000	13,112.00	13,080.00	13,200	13,300	13,400

İndikatör Yorum

Momentum (trendin ivmesini gösterir): Momentum göstergesinin 101,41 seviyesinde bulunması ve 100 eşik değerinin hafif üzerinde seyretmesi, endekste kısa vadeli ivmenin yeniden toparlanma sinyali verdiği işaret etmektedir.

RSI (trendin gücünü gösterir): RSI (14) göstergesinin 51,18 seviyesinde bulunması, endeksin ne aşırı alım ne de aşırı satım bölgesinde yer aldığını, görünümün dengeli olmakla birlikte hafif pozitif seyrettiğini göstermektedir.

MACD (orta vadeli trend göstergesi): MACD göstergesinin negatif bölgede kalmaya devam etmesine karşın sinyal çizgisinin üzerine çıkmış olması, orta vadeli zayıf görünümün korunmakla birlikte aşağı yönlü baskının azaldığına ve toparlanma eğiliminin güç kazanmaya başladığına işaret etmektedir.

Hareketli Ortalamalar: Endeksin 5, 22 ve 50 günlük hareketli ortalamalarının üzerinde seyretmesi, kısa ve orta vadeli teknik görünümde toparlanmanın öne çıktığını ve yukarı yönlü eğilimin güç kazanmaya başladığını göstermektedir.

VIOP 30 Teknik Analiz



Nisan ayı VIOP 30 endeks kontratı, geçtiğimiz işlem gününde 15.275 puan seviyesinden günlük kapanış gerçekleştirdi. Bugün yukarı yönlü hareketlerde ilk olarak 15.400 ve ardından 15.600 puan seviyelerini takip edeceğiz. Aşağı yönlü olası hareketlerde 15.100 puan seviyesi ilk destek noktamızı oluştururken, ana desteğimiz 15.000 puan seviyesi.

VIOP30	Destek 3	Destek 2	Destek 1	Kapanış	Direnç 1	Direnç 2	Direnç 3
	14.800	15.000	15.100	15.275	15.400	15.600	15.700

Günlük İşlemler

Alan	Net Adet	%	Maliyet	Toplam	Satan	Net Adet	%	Maliyet	Toplam	Kurum	T. Adet	%	Maliyet	Net
BANK-OF-AMERI	15.263	36	15249,121	61.737	TACIRLER YAT.	9.381	22	15217,773	16.589	YAPI KRE	95.302	17	15234,729	3.936
UNLU MENKUL	8.508	20	15211,508	15.184	IS YATIRIM	9.295	22	15168,493	85.167	IS YATIRI	85.167	15	15236,354	-9.295
ANADOLU YATIR	6.304	15	15263,715	6.670	GARANTI BBVA	3.894	9	15329,721	21.708	BANK-OF-	61.737	11	15239,669	15.26
TEB YATIRIM	5.446	13	15183,465	28.210	QNB YATIRIM M	3.308	8	15284,770	11.714	TEB YATI	28.210	5	15242,831	5.446
YAPI KREDI YAT	3.936	9	15178,990	95.302	AK YATIRIM	2.938	7	15111,573	23.222	INFO YAT	24.804	4	15231,489	-1.686
DiGER	2.775	7		0	DiGER	13.416	32		0	DiGER	278.326	49		0

Kümülatif İşlemler

Alan	Net Adet	%	Maliyet	Toplam	Satan	Net Adet	%	Maliyet	Toplam	Kurum	T. Adet	%	Maliyet	Net
YAPI KREDI YAT	130.335	41	15891,106	3.544,3	IS YATIRIM	167.541	53	15359,294	2.871,97	YAPI KRE	3.544,31	19	15239,694	130,3
TEB YATIRIM	126.235	40	15715,351	1.056,2	BANK-OF-AMERI	50.951	16	15568,261	2.245,71	IS YATIRI	2.871,97	16	15315,796	-167,5
HSBC YATIRIM	18.327	6	15241,832	202,77	AK YATIRIM	41.522	13	15590,021	978,388	BANK-OF-	2.245,71	12	15325,780	-50,95
HALK YATIRIM	14.782	5	15549,305	193,26	GARANTI BBVA	21.885	7	14864,314	496,885	TEB YATI	1.056,29	6	15297,522	126,2
ZIRAAT YAT.	6.322	2	13199,841	86,280	QNB YATIRIM M	7.401	2	15968,599	413,973	AK YATIR	978,388	5	15331,263	-41,52
DiGER	22.598	7		0	DiGER	29.299	9		0	DiGER	7.877,62	42		0

Kaynak: Matriks / Tacirler Yatırım

Pay Alım Satım ve Son İki Haftalık Yeni İş İlişkileri

Alıcı	Satıcı	Şirket	Türü	# lot	İşlem Fiyatı (TL)	İşlem sonrası sermaye içindeki payı
EFOR		EFOR	Geri Alım	2,000,000	6.90	0.38%
DAGI		DAGI	Geri Alım	33,404	5.70	1.31%
GLYHO		GLYHO	Geri Alım	211,599	14.55	1.27%

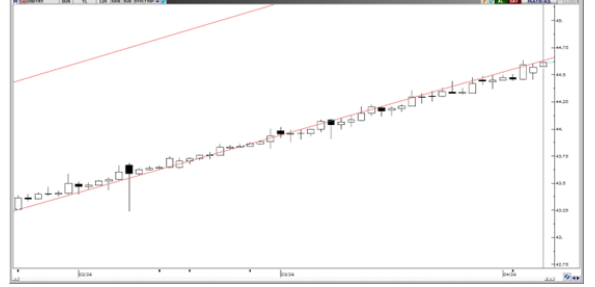
YENİ İŞ İLİŞKİLERİ (Son İki Hafta)

Tarih	Şirket	İş Tanımı	Toplam Sözleşme Tutarı (mn TL)	2025 1Ç Ciro (mn TL)	2025 1Ç Ciro (%)	Son 12 Ay Ciro (mn TL)	Son 12 ay Ciro (%)	Açıklama Tarihinden Bugüne Getiri (%)
02/04/2026	HRKET	Vinç kiralama hizmeti	349.7	938.5	37.27%	5,948.0	5.88%	0.00%
	GESAN	GES yapımı	1,638.6	4,517.5	36.27%	20,597.2	7.96%	0.00%
01/04/2026	ODINE	Şebeke ve bulut platform dönüşüm projesi	172.4	237.9	72.49%	1,883.5	9.15%	1.78%
31/03/2026	NETAS	ASELSANNET ile bakım,onarım ve güncelleştirme projesi	1,498.0	2,121.6	70.61%	12,030.3	12.45%	-2.04%
	CWENE	Arazi tipi güneş enerjisi santrali satışı	2,140.2	2,866.9	74.65%	16,355.8	13.09%	0.14%
30/03/2026	ORGE	Mandarin projesi elektrik işleri	279.7	891.0	31.39%	3,495.5	8.00%	0.76%
	BRLSM	Yeni sözleşme imzalanması	355.4	798.0	44.54%	4,675.4	7.60%	0.48%
	ALVES	Bakır iletkenli enerji kabloları satışı	191.1	1,643.4	11.63%	9,665.4	1.98%	10.68%
	ALVES	Bayi ve alt bayi stok yönetimi sistemi	605.6	1,643.4	36.85%	9,665.4	6.27%	10.68%

FX Teknik Analiz

USD/TRY

Hürmüz son tarihi bu gece doluyor ve Trump süreyi bir daha uzatma ihtimalinin "çok düşük" olduğunu açıkladı. İran'ın 10 maddelik yanıtını Trump "önemli ama yeterli değil" olarak nitelendirirken, son dakika diplomasisi tüm hızıyla sürüyor. Enerji fiyatlarının yüksek seyri ve DXY'nin 100'de kalması kurda baskıyı korurken, yurt içinde sıkı finansal koşullar tampon olmaya devam ediyor. USDTRY bu sabah 44,61 seviyesinde; kur yeni zirve bölgesinde ve yukarı eğilim korunuyor. Teknik olarak 44,65, 44,75 ve 44,85 direnç; 44,55, 44,50 ve 44,40 destek olarak takip edilebilir.



EUR/TRY

EURTRY bu sabah 51,51 seviyesinde. Bu gece dolacak Hürmüz son tarihi öncesinde İran'ın geçici ateşkese reddetmesi ve kalıcı barış şartlarında ısrar etmesi çapraz kurda gerginliği artırıyor. Son dakika diplomasisine rağmen Trump'ın süreyi uzatma ihtimalinin düşük olduğunu açıklaması olası bir tırmanmayı fiyatlatırken, yurt içinde yüksek faiz ve sıkı likidite koşulları sert hareketlerin önünde bariyer olmaya devam ediyor. Teknik olarak 51,55, 51,75 ve 52,00 direnç; 51,40, 51,20 ve 51,00 destek olarak takip edilebilir.



XAU/USD

Ons altın bu sabah 4.655\$ seviyesinde. Hürmüz son tarihinin bu gece dolması ve Trump'ın süreyi uzatma ihtimalinin düşük olduğunu açıklaması altında güvenli liman talebini diri tutuyor. İran'ın 10 maddelik yanıtına rağmen anlaşma henüz sağlanamaması tırmanma riskini fiyatlatırken, DXY'nin 100'de kalması yukarı yönlü hareketi sınırlıyor. Teknik tarafta fiyat 100 günlük hareketli ortalamasının (4.666) hemen altında seyrediyor. Aşağıda 4.600 4.500\$ ve 4.425\$ destek; yukarıda ise 4.666\$ (100 GHO), 4.700\$ ve 4.750\$ direnç olarak izlenebilir.



XAG/USD

Gümüş bu sabah 72,76\$ seviyesinde. Son tarihin bu gece dolması ve anlaşma sağlanamaması halinde olası bir tırmanma senaryosu endüstriyel metal tarafında kaygıları artırıyor. İran'ın geçici ateşkese reddetmesi ve kalıcı barış şartlarında ısrar etmesi belirsizliği korurken, DXY'nin 100'de kalması gümüşteki toparlanmayı sınırlıyor. Teknik olarak 71,00, 69,00 ve 67,00\$ destek; 74,00, 75,00 ve 76,50\$ direnç olarak takip edilebilir.



BİST-100 endeksine dahil hisse senetleri için tahmini işlem aralıkları

	Son Fiyat	Destek 3	Destek 2	Destek 1	Pivot	Direnç 1	Direnç 2	Direnç 3
AEFES	17.24	16.39	16.75	17.00	17.36	17.61	17.97	18.22
AGHOL	28.18	27.51	27.77	27.97	28.23	28.43	28.69	28.89
AKBNK	70.30	66.58	67.77	69.03	70.22	71.48	72.67	73.93
AKSA	10.38	9.88	10.11	10.25	10.48	10.62	10.85	10.99
AKSEN	80.45	76.07	77.28	78.87	80.08	81.67	82.88	84.47
ALARK	91.20	88.03	88.67	89.93	90.57	91.83	92.47	93.73
ALTNY	14.71	14.31	14.50	14.61	14.80	14.91	15.10	15.21
ANSGR	25.98	25.50	25.70	25.84	26.04	26.18	26.38	26.52
ARCLK	110.40	108.37	108.93	109.67	110.23	110.97	111.53	112.27
ASELS	337.00	314.25	321.00	329.00	335.75	343.75	350.50	358.50
ASTOR	210.20	200.77	203.93	207.07	210.23	213.37	216.53	219.67
BALSU	15.19	13.67	14.07	14.63	15.03	15.59	15.99	16.55
BIMAS	691.00	674.33	679.67	685.33	690.67	696.33	701.67	707.33
BRSAN	523.00	504.33	510.67	516.83	523.17	529.33	535.67	541.83
BRYAT	2220.00	2,088.00	2,124.00	2,172.00	2,208.00	2,256.00	2,292.00	2,340.00
BSOKE	33.94	32.10	32.62	33.28	33.80	34.46	34.98	35.64
BTCIM	6.47	5.69	5.86	6.17	6.34	6.65	6.82	7.13
CANTE	1.69	1.64	1.66	1.67	1.69	1.70	1.72	1.73
CCOLA	66.75	65.08	65.72	66.23	66.87	67.38	68.02	68.53
CIMS A	49.90	48.17	48.75	49.33	49.91	50.49	51.07	51.65
CVKMD	33.68	32.12	32.80	33.24	33.92	34.36	35.04	35.48
CWENE	31.68	29.18	29.68	30.68	31.18	32.18	32.68	33.68
DAPGM	13.70	12.98	13.34	13.52	13.88	14.06	14.42	14.60
DOAS	194.60	191.87	192.73	193.67	194.53	195.47	196.33	197.27
DOHOL	19.71	19.35	19.45	19.58	19.68	19.81	19.91	20.04
DSTKF	1974.00	1,944.00	1,952.00	1,963.00	1,971.00	1,982.00	1,990.00	2,001.00
ECILC	106.90	103.13	104.77	105.83	107.47	108.53	110.17	111.23
EFOR	7.16	5.90	6.33	6.74	7.17	7.58	8.01	8.42
EKGYO	19.87	19.14	19.33	19.60	19.79	20.06	20.25	20.52
ENERY	8.44	8.09	8.26	8.35	8.52	8.61	8.78	8.87
ENJSA	119.50	113.17	115.23	117.37	119.43	121.57	123.63	125.77
ENKAI	96.00	91.93	92.97	94.48	95.52	97.03	98.07	99.58
EREGL	30.06	28.32	28.78	29.42	29.88	30.52	30.98	31.62
EUPWR	40.76	39.33	39.79	40.27	40.73	41.21	41.67	42.15
EUREN	4.53	4.37	4.44	4.48	4.55	4.59	4.66	4.70
FENER	2.74	2.63	2.69	2.71	2.77	2.79	2.85	2.87
FROTO	100.40	97.93	98.67	99.53	100.27	101.13	101.87	102.73
GARAN	130.33	123.99	125.53	127.93	129.47	131.87	133.41	135.81
GENIL	10.79	9.80	10.19	10.49	10.88	11.18	11.57	11.87
GESAN	48.62	46.47	47.13	47.87	48.53	49.27	49.93	50.67
GLRMK	192.60	185.47	188.13	190.37	193.03	195.27	197.93	200.17
GRSEL	323.00	295.50	301.00	312.00	317.50	328.50	334.00	345.00
GRTHO	241.40	231.93	236.67	239.03	243.77	246.13	250.87	253.23
GSRAY	1.08	1.03	1.05	1.06	1.08	1.09	1.11	1.12
GUBRF	481.00	446.92	456.33	468.67	478.08	490.42	499.83	512.17
HALKB	36.86	35.59	36.03	36.45	36.89	37.31	37.75	38.17
HEKTS	2.99	2.73	2.80	2.90	2.97	3.07	3.14	3.24
ISCTR	13.32	12.77	12.97	13.14	13.34	13.51	13.71	13.88
ISMEN	40.98	39.99	40.47	40.73	41.21	41.47	41.95	42.21
IZENR	9.75	9.03	9.29	9.52	9.78	10.01	10.27	10.50

BİST-100 endeksine dahil hisse senetleri için tahmini işlem aralıkları

	Son Fiyat	Destek 3	Destek 2	Destek 1	Pivot	Direnç 1	Direnç 2	Direnç 3
KCHOL	194.40	187.47	189.33	191.87	193.73	196.27	198.13	200.67
KLRHO	109.00	92.73	100.87	104.93	113.07	117.13	125.27	129.33
KONTR	7.71	7.38	7.50	7.60	7.72	7.82	7.94	8.04
KRDMD	34.14	30.59	31.45	32.79	33.65	34.99	35.85	37.19
KTLEV	81.15	69.13	72.42	76.78	80.07	84.43	87.72	92.08
KUYAS	81.20	71.25	73.90	77.55	80.20	83.85	86.50	90.15
MAGEN	41.30	38.48	39.18	40.24	40.94	42.00	42.70	43.76
MAVI	42.12	40.82	41.12	41.62	41.92	42.42	42.72	43.22
MGROS	606.00	593.17	597.33	601.67	605.83	610.17	614.33	618.67
MIATK	42.20	40.93	41.27	41.73	42.07	42.53	42.87	43.33
MPARK	418.00	400.00	404.50	411.25	415.75	422.50	427.00	433.75
OBAMS	8.42	8.04	8.21	8.31	8.48	8.58	8.75	8.85
ODAS	6.40	5.97	6.07	6.24	6.34	6.51	6.61	6.78
OTKAR	390.50	351.00	361.50	376.00	386.50	401.00	411.50	426.00
OYAKC	23.98	23.29	23.47	23.73	23.91	24.17	24.35	24.61
PAHOL	1.56	1.49	1.51	1.53	1.55	1.57	1.59	1.61
PASEU	118.00	114.50	115.60	116.80	117.90	119.10	120.20	121.40
PATEK	18.09	17.17	17.46	17.77	18.06	18.37	18.66	18.97
PETKM	20.86	19.09	19.53	20.19	20.63	21.29	21.73	22.39
PGSUS	178.40	173.13	174.87	176.63	178.37	180.13	181.87	183.63
PSGYO	2.51	2.16	2.29	2.40	2.53	2.64	2.77	2.88
QUAGR	3.32	2.90	3.04	3.18	3.32	3.46	3.60	3.74
RALYH	200.60	191.33	194.67	197.63	200.97	203.93	207.27	210.23
REEDR	7.74	7.00	7.19	7.46	7.65	7.92	8.11	8.38
SAHOL	91.75	85.70	87.25	89.50	91.05	93.30	94.85	97.10
SARKY	26.86	25.61	26.15	26.51	27.05	27.41	27.95	28.31
SASA	2.48	2.26	2.31	2.40	2.45	2.54	2.59	2.68
SISE	44.80	42.86	43.40	44.10	44.64	45.34	45.88	46.58
SKBNK	10.99	10.58	10.70	10.85	10.97	11.12	11.24	11.39
SOKM	51.85	49.33	50.22	51.03	51.92	52.73	53.62	54.43
TABGD	238.60	226.00	231.80	235.20	241.00	244.40	250.20	253.60
TAVHL	323.25	306.42	312.58	317.92	324.08	329.42	335.58	340.92
TCELL	108.60	105.13	106.07	107.33	108.27	109.53	110.47	111.73
THYAO	297.25	290.67	293.58	295.42	298.33	300.17	303.08	304.92
TKFEN	98.25	91.05	94.55	96.40	99.90	101.75	105.25	107.10
TOASO	266.00	257.67	260.33	263.17	265.83	268.67	271.33	274.17
TRALT	44.06	42.09	42.75	43.41	44.07	44.73	45.39	46.05
TRENJ	92.80	89.03	90.27	91.53	92.77	94.03	95.27	96.53
TRMET	124.70	119.20	120.50	122.60	123.90	126.00	127.30	129.40
TSKB	11.52	11.04	11.18	11.35	11.49	11.66	11.80	11.97
TTKOM	59.05	57.35	57.85	58.45	58.95	59.55	60.05	60.65
TUKAS	2.36	2.27	2.29	2.33	2.35	2.39	2.41	2.45
TUPRS	256.50	246.92	250.33	253.42	256.83	259.92	263.33	266.42
TUREX	7.90	7.55	7.69	7.80	7.94	8.05	8.19	8.30
TURSG	12.70	12.49	12.56	12.63	12.70	12.77	12.84	12.91
ULKER	117.90	114.90	115.50	116.70	117.30	118.50	119.10	120.30
VAKBN	31.52	30.44	30.76	31.14	31.46	31.84	32.16	32.54
VESTL	28.94	27.99	28.39	28.67	29.07	29.35	29.75	30.03
YKBNK	35.14	33.55	34.03	34.59	35.07	35.63	36.11	36.67
ZOREN	2.90	2.83	2.85	2.88	2.90	2.93	2.95	2.98

Dip Zirve Analizi (BİST-50 endeksine dahil hisse senetleri için)

Hisse Senedi	Son Fiyat (TL)	52 hafta		Yılbaşından beri		Dipten uzaldık		Zirveye yakınlık		Dipten uzaldık sıralaması		Zirveye yakınlık sıralaması	
		En düşük	En Yüksek	En düşük	En Yüksek	52 hafta	YBB	52 hafta	YBB	52 hafta	YBB	52 hafta	YBB
AEFES	17.24	13.25	23.28	13.25	23.28	%30	%30	%35	%35	15.00	13.00	13.00	14.00
AKBNK	70.30	46.39	90.60	46.39	90.60	%52	%52	%29	%29	28.00	27.00	17.00	18.00
ALARK	91.20	75.15	117.00	73.11	117.00	%21	%25	%28	%28	9.00	9.00	18.00	19.00
ARCLK	110.40	99.65	147.50	99.65	152.40	%11	%11	%34	%38	4.00	4.00	14.00	11.00
ASELS	337.00	113.36	359.00	72.11	359.00	%197	%367	%7	%7	48.00	49.00	44.00	44.00
ASTOR	210.20	80.60	213.80	80.60	213.80	%161	%161	%2	%2	47.00	46.00	48.00	48.00
BIMAS	691.00	414.75	724.50	394.02	724.50	%67	%75	%5	%5	34.00	35.00	45.00	45.00
BRSAN	523.00	297.50	789.00	297.50	789.00	%76	%76	%51	%51	36.00	36.00	5.00	5.00
BTÇİM	6.47	3.36	7.09	3.36	7.09	%93	%93	%10	%10	41.00	40.00	40.00	40.00
CANTE	1.69	1.21	2.41	1.10	2.41	%40	%53	%43	%43	20.00	29.00	8.00	8.00
CCOLA	66.75	45.14	80.40	45.14	80.40	%48	%48	%20	%20	25.00	24.00	27.00	28.00
CİMSA	49.90	40.55	56.63	40.55	56.63	%23	%23	%13	%13	11.00	8.00	37.00	38.00
DOAS	194.60	164.00	247.00	148.48	247.00	%19	%31	%27	%27	6.00	14.00	20.00	21.00
DSTKF	1,974.00	133.00	1996.00	51.65	1996.00	%1384	%3722	%1	%1	50.00	50.00	49.00	49.00
EKGYO	19.87	10.69	27.12	10.69	27.12	%86	%86	%36	%36	39.00	37.00	12.00	13.00
ENKAI	96.00	54.20	104.70	43.85	104.70	%77	%119	%9	%9	37.00	42.00	41.00	41.00
EREGL	30.06	19.91	32.72	19.91	32.72	%51	%51	%9	%9	27.00	26.00	42.00	42.00
FROTO	100.40	71.54	130.91	71.54	130.91	%40	%40	%30	%30	22.00	21.00	16.00	17.00
GARAN	130.33	94.91	163.11	94.91	163.11	%37	%37	%25	%25	18.00	17.00	22.00	23.00
GUBRF	481.00	212.20	566.50	212.20	566.50	%127	%127	%18	%18	44.00	43.00	32.00	32.00
HALKB	36.86	18.73	52.50	16.15	52.50	%97	%128	%42	%42	42.00	44.00	9.00	9.00
HEKTS	2.99	2.76	5.27	2.76	5.27	%8	%8	%76	%76	3.00	3.00	3.00	3.00
İSCTR	13.32	9.66	17.46	9.66	17.46	%38	%38	%31	%31	19.00	19.00	15.00	16.00
KCHOL	194.40	128.88	220.84	128.88	220.84	%51	%51	%14	%14	26.00	25.00	36.00	37.00
KONTR	7.71	7.61	20.61	7.61	20.75	%1	%1	%167	%169	1.00	1.00	1.00	1.00
KRDMD	34.14	21.16	34.50	21.16	34.50	%61	%61	%1	%1	33.00	33.00	50.00	50.00
KUYAS	81.20	32.70	82.85	19.62	82.85	%148	%314	%2	%2	46.00	47.00	47.00	47.00
MAVİ	42.12	29.92	50.75	29.83	50.75	%41	%41	%20	%20	23.00	22.00	26.00	27.00
MGROS	606.00	412.49	698.50	412.49	698.50	%47	%47	%15	%15	24.00	23.00	33.00	33.00
MIATK	42.20	26.78	47.16	26.78	48.50	%58	%58	%12	%15	30.00	30.00	39.00	34.00
OYAK	23.98	18.62	28.56	18.62	31.52	%29	%29	%19	%31	12.00	11.00	30.00	15.00
PASEU	118.00	36.84	175.00	28.20	175.00	%220	%318	%48	%48	49.00	48.00	6.00	6.00
PETKM	20.86	15.59	22.32	15.18	22.32	%34	%37	%7	%7	17.00	18.00	43.00	43.00
PGSUS	178.40	167.30	278.50	167.30	287.25	%7	%7	%56	%61	2.00	2.00	4.00	4.00
SAHOL	91.75	70.57	113.18	70.57	113.18	%30	%30	%23	%23	14.00	12.00	23.00	24.00
SASA	2.48	2.13	5.66	2.13	5.66	%16	%16	%128	%128	5.00	5.00	2.00	2.00
SİSE	44.80	31.94	50.90	31.94	50.90	%40	%40	%14	%14	21.00	20.00	35.00	36.00
TAVHL	323.25	212.80	369.00	212.80	369.00	%52	%52	%14	%14	29.00	28.00	34.00	35.00
TCELL	108.60	81.63	129.60	81.29	129.60	%33	%34	%19	%19	16.00	15.00	29.00	30.00
THYAO	297.25	246.66	352.50	246.66	352.50	%21	%21	%19	%19	8.00	6.00	31.00	31.00
TOASO	266.00	140.42	326.97	140.42	326.97	%89	%89	%23	%23	40.00	38.00	24.00	25.00
TRALT	44.06	21.66	64.00	21.54	64.00	%103	%105	%45	%45	43.00	41.00	7.00	7.00
TRMET	124.70	69.85	174.20	65.15	174.20	%79	%91	%40	%40	38.00	39.00	10.00	10.00
TSKB	11.52	9.62	14.05	9.15	14.05	%20	%26	%22	%22	7.00	10.00	25.00	26.00
TTKOM	59.05	45.66	75.65	43.14	75.65	%29	%37	%28	%28	13.00	16.00	19.00	20.00
TUPRS	256.50	108.35	266.33	107.49	266.33	%137	%139	%4	%4	45.00	45.00	46.00	46.00
TURSG	12.70	7.35	14.20	7.35	14.20	%73	%73	%12	%12	35.00	34.00	38.00	39.00
ULKER	117.90	96.50	141.70	96.50	141.70	%22	%22	%20	%20	10.00	7.00	28.00	29.00
VAKBN	31.52	19.92	43.06	19.92	43.06	%58	%58	%37	%37	31.00	31.00	11.00	12.00
YKBNK	35.14	21.92	44.50	21.92	44.50	%60	%60	%27	%27	32.00	32.00	21.00	22.00

YBB: Yılbaşından bugüne

Künye

Tacirler Yatırım Araştırma ve İçerik Yönetimi

Serhan Yenigün

Müdür

serhan.yenigun@tacirler.com.tr

Ekin Çınar

Başekonomist

ekin.cinar@tacirler.com.tr

Oğuzhan Kaymak

Tüm hisse kapsamı ve içerik yönetimi

oguzhan.kaymak@tacirler.com.tr

Özgür Tosun

Holdingleler, enerji (rafineri ve petrokimya),
perakende (gıda, giyim, elektronik)

ozgur.tosun@tacirler.com.tr

Anıl Deniz Altiay

İletişim, sağlık ve ilaç, sigorta &
Küresel piyasalar

deniz.altiay@tacirler.com.tr

Berk Demirpolat

Dayanıklı tüketim, beyaz eşya, gıda

berk.demirpolat@tacirler.com.tr

Ömer Tarman

Veritabanı sorumlusu, çimento, GYO

omer.tarman@tacirler.com.tr

Yatırım Merkezlerimiz

Genel Müdürlük

Nispetiye Cad. B-3 Blok Kat: 9 Akmerkez Etiler - İSTANBUL
0 212 355 46 46

Adana	Cemal Paşa Mah. Gazipaşa Bul. Cemal Uğurlu Apt. Kat: 1 D: 4	(0 322) 457 77 55
Akatlar İrtibat Bürosu	Esentepe Mahallesi Büyükdere Caddesi Levent N199 İç Kapı N16 Şişli - İstanbul	(0 212) 355 46 46
Alsancak	Şehit Nevres Bulvarı Eczacıbaşı Apartmanı No: 7 Kat: 2 Daire: 5 Pasaport Alsancak - Konak	(0 232) 241 24 50
Ankara	Remzi Oğuz Arık Mah. Tunalı Hilmi Cad. Yaprak Apt. No: 94 Kat: 2 D: 9 Kavaklıdere Çankaya	(0 312) 435 18 36
Antalya	Şirinyalı Mah. İsmet Gökşen Cad. Özden Apt. No:82/6 Muratpaşa	(0 242) 248 45 20
Bakırköy	İstanbul Cad. Bakırköy İş Merkezi No: 6 Kat: 4 D: 14 Bakırköy	(0 212) 570 52 59
Bodrum	Konacık Mahallesi, Atatürk Bulvarı, Arbor-Abdullah Ünal Çabuk İş Merkezi No: 285/1-A6 Bodrum	(0 212) 355 46 46
Bursa	Konak Mah. Barış (120) Sokak , Ofis Artı Binası, Dış kapı No:3 Daire:33 Nilüfer-BURSA	(0 224) 225 64 10
Çankaya	Çankaya Mahallesi Cinnah Caddesi Cinnah Apartmanı No: 55 D: 7-8 Çankaya / ANKARA	(0 212) 355 46 46
Çukurambar	Kızılırmak Mah.Ufuk Üniversitesi Cad. Next Level Loft Ofis No: 4/65 Kat: 24 Söğütözü Çankaya	(0 312) 909 87 70
Denizli	Urhan İş Merkezi 2. Ticari Yol Daire 26 Kat: 6 Bayramyeri	(0 258) 265 87 85
Erenköy	Bağdat Cad. Çubukçu Apt. No: 333 Kat: 2 D: 4 Kadıköy	(0 216) 348 82 82
Gaziantep	İncilipinar Mah. Gazimuhtarpaşa Bul. Kepkepzade Park İş Merkezi B Blok No: 18 Kat: 1 D: 5	(0 342) 232 35 35
Girne	Ziya Rızki Cad. Şehit Necati Gürkaya Sok. Kat: 1 D: 1 Girne - KKTC	(0 392) 815 14 55-0533 889 15 51
İzmir	Kültür Mahallesi, Cumhuriyet Bulvarı No:137 Cumhuriyet Apt. K:5 D:12 Konak – İzmir	(0 232) 445 01 61
İzmit	Hürriyet Cad. Kaya İşhanı No: 39/5 İzmit	(0 262) 323 11 33
Karadeniz Ereğli	Bağlık Mahallesi Karanfil Sokak No:16/A Karadeniz Ereğli – Zonguldak	(0 372) 316 40 50
Karşıyaka	Yalı Mahallesi Ahmet Kemal Baysak Bulvarı No:42 D:11	(0 232) 241 19 24
Kartal	Üsküdar Cad. Cevat Kayacan Apt. No: 26 Kat: 4 D: 8 Kartal	(0 216) 306 22 71-306 22 06
Kayseri	Hunat Mah. Nuh Mehmet Baldöktü Sok. Gürcüoğlu Plaza No: 5 K: 3 D: 11 Melikgazi	(0 352) 221 08 68-222 82 51
Marmaris İrtibat Bürosu	Kemeraltı Mah. Orgeneral Mustafa Muğlalı Cad. Güven Apt. No: 22 D: 2 Marmaris	(0 252) 321 08 00
Merkez Şube	Akat Mahallesi Meydan Caddesi B Blok No: 16 D: 7 (Eski No D: 9) Beşiktaş	(0 212) 355 46 46
Mersin	İnönü Mah. 1401 Sok. No:32 Pozcu Evo Kat:2 No:10-11 Yenişehir Mersin	(0 324) 238 11 89
Trabzon İrtibat Bürosu	Kemerkaya Mahallesi Halkevi Cad. Mandıralı İş Merkezi No: 4 Daire: 4 Ortahisar	(0 462) 432 24 50

Uyarı Notu

Bu raporda yer alan yatırım bilgi, yorum ve tavsiyeleri, yorum ve tavsiyede bulunanların kişisel görüşlerine dayanmakta olup finansal bilgi ve genel yatırım tavsiyesi kapsamında hazırlanmıştır ve hiçbir şekilde yatırım danışmanlığı kapsamında değildir. Yatırım danışmanlığı hizmeti; yetkili kuruluşlar tarafından kişilerin risk ve getiri tercihleri dikkate alınarak kişiye özel sunulmaktadır. Burada yer alan yorum ve tavsiyeler ise genel niteliktedir. Bu tavsiyeler, mali durumunuz ile risk ve getiri tercihlerinize uygun olmayabilir. Bu nedenle, sadece burada yer alan bilgilere dayanarak yatırım kararı verilmesi beklentilerinize uygun sonuçlar doğurmayabilir.

Yatırım Danışmanlığı hizmeti talep edilmesi halinde; yatırımcının Tacirler Yatırım Menkul Değerler A.Ş. ile Yatırım Danışmanlığı sözleşmesi imzalamış olması, Yerindelik Testi'ni tamamlamış ve risk grubunun belirlemiş olması zorunludur.

Bu raporda yer alan her türlü bilgi, yorum ve tavsiye uygunluk testi ile tespit edilecek risk grubunuz ve getiri beklentiniz ile uyumlu olmayabilir. Dolayısıyla, uygunluk testi neticesinde risk grubunuz tespit edilmeden sadece burada yer alan bilgilere dayanılarak yatırım kararı verilmesi amaç, bilgi ve tecrübenize uygun sonuçlar doğurmayabilir.

Bu rapor herhangi bir sürede belirli bir getirinin sağlanacağına dair bir taahhüt içermemekte olup, zaman içerisinde piyasa koşullarında meydana gelen değişiklikler nedeniyle yorum ve tavsiyelerde değişiklikler söz konusu olabilir. Bu raporda bahsedilen yatırım araçlarının fiyatları ve değerleri yatırımcıların menfaatlerine aykırı olarak hareket edebilir ve netice itibarıyla yatırımcılar anaparalarını kaybetme riski ile karşı karşıya kalabilirler. Bu raporda yer alan geçmiş performans verileri gelecekte elde edilecek sonuçların bir garantisi olarak kabul edilemez.

Bu raporda yer alan tüm bilgiler ve görüşler yatırımcıları bilgilendirmek amacıyla, Tacirler Yatırım Menkul Değerler A.Ş. tarafından güncel ve güvenilir kaynaklardan temin edilmiş olmakla beraber, Tacirler Yatırım Menkul Değerler A.Ş. söz konusu bilgilerin doğru ve tam olduğunu taahhüt etmemektedir. Raporlardaki yorumlardan, bilgilerin tam veya doğru olmaması ve/veya güncellenme nedeniyle doğabilecek maddi ve manevi zararlardan Tacirler Yatırım Menkul Değerler A.Ş. ve çalışanları sorumlu tutulamaz.

Bu rapor, sadece gönderildiği kişilerin kullanımı içindir. Bu raporun tümü veya bir kısmı Tacirler Yatırım Menkul Değerler A.Ş.'nin yazılı izni olmadan çoğaltılamaz, yayınlanamaz veya üçüncü kişilere gösterilemez, ticari amaçla kullanılamaz. Aksi halde, Tacirler Yatırım Menkul Değerler A.Ş. uğramış olduğu bütün zarar ve ziyanı talep etme hakkını saklı tutar.