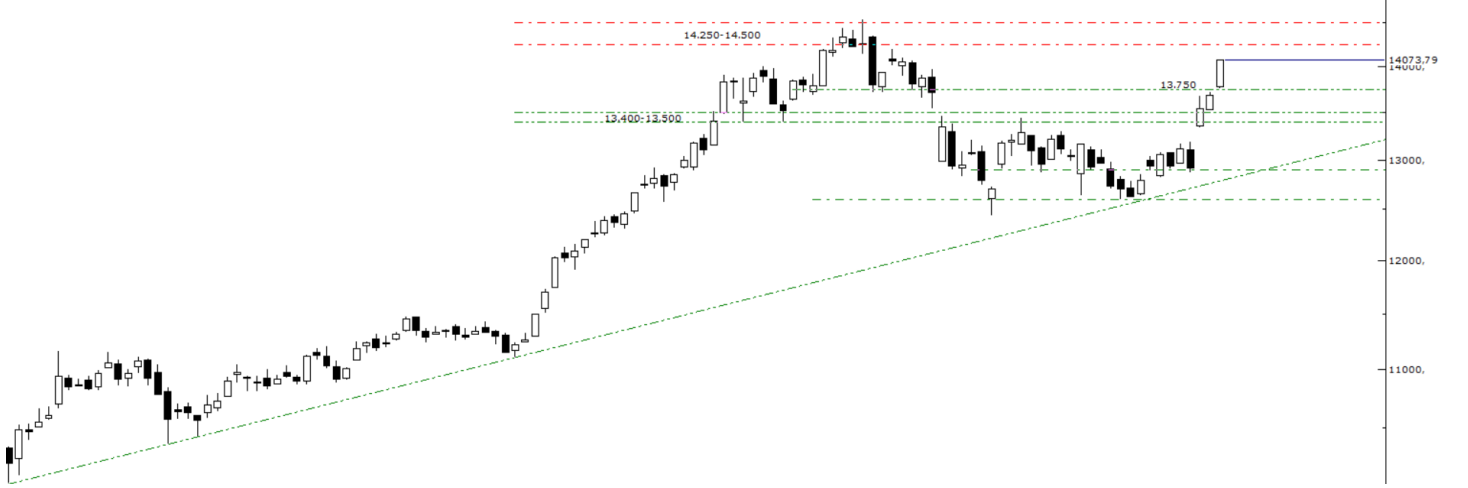


## Teknik Bülten

13/04/2026

### XU100 Görünüm



İlimli hava ve ateşkes beklentilerinin desteklediği risk iştahı, son dönemde baskı altında kalan piyasalarda yukarı yönlü hareketin ivme kazanmasına katkı sağladı. Kısa sürede gerçekleşen güçlü primlenme sonrasında ise mevcut fiyatlamların bir miktar soluklanma ihtiyacına işaret edebileceğini ve zaman zaman kar realizasyonlarının görülebileceğini değerlendiriyoruz. Haber akışına olan yüksek duyarlılığın devam ettiği mevcut konjunktürde kırılma davranışının sürdüğünü ve buna bağlı olarak kısa vadede oynaklığın yüksek kalabileceğini düşünüyoruz. Bununla birlikte ateşkes sürecine ilişkin beklentilerin korunması ve bunun piyasada fiyatlamlara yansıyor oluşu, risk iştahının belirli ölçüde korunmasını sağlayarak yukarı yönlü eğilimin ana trend içerisinde devam etmesine katkı sağlayabilir. Teknik görünümde sert yükseliş sonrasında 14.250–14.500 bandı kısa vadeli güçlü direnç bölgesi olarak öne çıkarken, bu seviyeye doğru oluşabilecek hareketlerde ivmenin sınırlanabileceğini değerlendiriyoruz. Olası geri çekilmelerde 13.750 seviyesi ara destek olarak izlenirken, 13.400–13.500 bandının ana destek bölgesi olarak çalışması ve bu bölge üzerinde dengelenme çabasının oluşması beklenebilir. Söz konusu destek bandı üzerinde kalıcılık sağlanması halinde mevcut yükseliş eğiliminin korunabileceğini, ancak haber akışına bağlı dalgalı seyrin devam edebileceğini değerlendiriyoruz. Bu çerçevede kısa vadede temkinli iyimser yaklaşımın korunmasının daha sağlıklı olacağını düşünüyoruz.

BIST100	Günlük Kapanış		Destekler		Pivot		Dirençler			Aylık Zirve		Aylık Dip	
		14.073,79	2,81%	13.557,21	13.660,52	13.867,16	13.970,50	14.177,11	14.280,42	14.487,06	14.073,79	0,00%	12.601,60
XU100	Haftalık Kapanış	Haftalık Pivot	Aylık Kapanış	Aylık Pivot	Yıllık Kapanış	Yıllık Pivot	Kısa Vade EMA (5-9-21)			Orta-Uzun Vade EMA (50-100-200)			
	12.936,35	13.295,48	13.200,38	13.291,92	9.338,58	10.945,41	13,579	13,367	13,212	13,097	12,647	11,903	
AŞIRI ALIM	Teknik Göstergeler				Temel Veriler			Pivot Görünüm	Kısa Vade EMA Görünüm	Orta-Uzun Vade EMA Görünüm			
	RSI	CCI	Stochastic	MACD	PD/DD	F/K							
	67	219	95	85	1,50	16,27	POZİTİF	POZİTİF	POZİTİF				

### Yükseliş Potansiyeli Olan Hisseler

MİGROS TİC.	Günlük Kapanış		Destekler		Pivot		Dirençler			Aylık Zirve		Aylık Dip	
		656,00	2,42%	627,67	633,33	644,67	650,33	661,67	667,33	678,67	656,00	0,00%	562,00
MGROS	Haftalık Kapanış	Haftalık Pivot	Aylık Kapanış	Aylık Pivot	Yıllık Kapanış	Yıllık Pivot	Kısa Vade EMA (5-9-21)			Orta-Uzun Vade EMA (50-100-200)			
	601,00	616,67	603,00	607,00	467,98	526,32	633,08	623,36	615,00	613,13	591,67	557,95	
AŞIRI ALIM	Teknik Göstergeler				Temel Veriler			Pivot Görünüm	Kısa Vade EMA Görünüm	Orta-Uzun Vade EMA Görünüm			
	RSI	CCI	Stochastic	MACD	PD/DD	F/K							
	64	200	92	4	1,50	18,37	POZİTİF	POZİTİF	POZİTİF				

TURKCELL İLETİŞİM	Günlük Kapanış		Destekler		Pivot		Dirençler			Aylık Zirve		Aylık Dip	
		117,30	2,53%	113,47	114,43	115,87	116,83	118,27	119,23	120,67	117,80	-0,42%	102,50
TCELL	Haftalık Kapanış	Haftalık Pivot	Aylık Kapanış	Aylık Pivot	Yıllık Kapanış	Yıllık Pivot	Kısa Vade EMA (5-9-21)			Orta-Uzun Vade EMA (50-100-200)			
	107,50	109,93	109,10	109,80	86,34	99,65	112,58	110,70	109,87	110,10	107,43	102,70	
AŞIRI ALIM	Teknik Göstergeler				Temel Veriler			Pivot Görünüm	Kısa Vade EMA Görünüm	Orta-Uzun Vade EMA Görünüm			
	RSI	CCI	Stochastic	MACD	PD/DD	F/K							
	63	245	92	0	1,00	14,66	POZİTİF	POZİTİF	POZİTİF				

## PGSUS Teknik Görünüm



PGSUS, 225.00 seviyesinden başlayan geri çekilmesini düşüş trendi eşliğinde 167.00 bölgesine kadar sürdürmesinin ardından dengelenerek trendi yukarı yönlü kırmış ve tepki alımlarıyla toparlanma göstermişti. Mevcut teknik görünümde 183.45 direncinin aşılmasıyla birlikte test edilerek destek görevi gösteren seviye üzerinde kalındıkça, fiyatın 196.50 direncine doğru yükselişini sürdürmesi beklenebilir.

PEGASUS	Günlük Kapanış		Destekler		Pivot	Dirençler			Aylık Zirve	Aylık Dip			
		188,40	1,67%	184,97	185,73	187,07	187,83	189,17	189,93	191,27	190,60	-1,15%	169,10
PGSUS	Haftalık Kapanış	Haftalık Pivot	Aylık Kapanış	Aylık Pivot	Yıllık Kapanış	Yıllık Pivot	Kısa Vade EMA (5-9-21)			Orta-Uzun Vade EMA (50-100-200)			
	176,60	180,47	180,00	179,90	260,50	234,10	183,94	181,00	181,00	187,76	196,44	208,09	
AŞIRI ALIM	Teknik Göstergeler				Temel Veriler		Pivot Görünüm	Kısa Vade EMA Görünüm	Orta-Uzun Vade EMA Görünüm				
	RSI	CCI	Stochastic	MACD	PD/DD	F/K	POZİTİF	POZİTİF	NEGATİF				
	57	172	80	-1	0,81	6,85							

**Can Fırat Bulut**  
Yönetici  
Araştırma

**Burgan Yatırım Menkul Değerler A.Ş.**  
Maslak Mah. Eski Büyükdere Cad. No:13 Kat:8  
34485 Sarıyer/İstanbul, Türkiye  
can.bulut@burganyatirim.com.tr  
www.burganyatirim.com.tr

### UYARI NOTU

Bu raporda yer alan bilgiler Burgan Yatırım Menkul Değerler A.Ş. ("Burgan Yatırım") tarafından genel bilgilendirme amacıyla hazırlanmıştır. Burada yer alan bilgi, yorum ve tavsiyeler yatırım danışmanlığı kapsamında değildir. Yatırım danışmanlığı hizmeti; aracı kurumlar, portföy yönetim şirketleri, mevduat kabul etmeyen bankalar ile müşteri arasında imzalanacak yatırım danışmanlığı sözleşmesi çerçevesinde, kişilerin risk ve getiri tercihleri dikkate alınarak kişiye özel sunulmaktadır. Burada yer alan yorum ve tavsiyeler ise genel niteliktedir, herhangi bir yatırım aracının alım ya da satımı için öneri niteliğinde yorumlanmamalıdır. Bu tavsiyeler mali durumunuz ile risk ve getiri tercihlerinize uygun olmayabilir. Bu nedenle, sadece burada yer alan bilgilere dayanarak mali durumunuz, risk ve getiri beklentileriniz ile uyumlu olmayan yatırım kararları vermeniz beklentilerinize uygun olmayan sonuçlar doğurabilir. Burada yapılan analizlere dayanarak yapılan yatırımlar zararlı da sonuçlanabilir. Bu rapora dayanarak yapılan herhangi bir yatırımın sonucu Müşteri'ye aittir. Bu sonuçlardan dolayı Burgan Yatırım ve çalışanları hiçbir sorumluluk üstlenmemektedir. Bu raporda yer alan bilgiler, güvenilir olduğuna inanılan kaynaklardan derlenmiş olmakla birlikte kesinlikleri ve doğrulukları garanti edilmemektedir. Bu nedenle, bu bilgilerin tam veya doğru olmamasından, kullanılan kaynaklardaki hata ve eksik bilgilerden dolayı doğabilecek zararlar konusunda Burgan Yatırım ve çalışanları herhangi bir sorumluluk kabul etmez. Raporda yer alan bilgiler Burgan Yatırım'ın yazılı izni olmadan çoğaltılamaz, yayımlanamaz veya üçüncü kişilere ile paylaşılamaz.