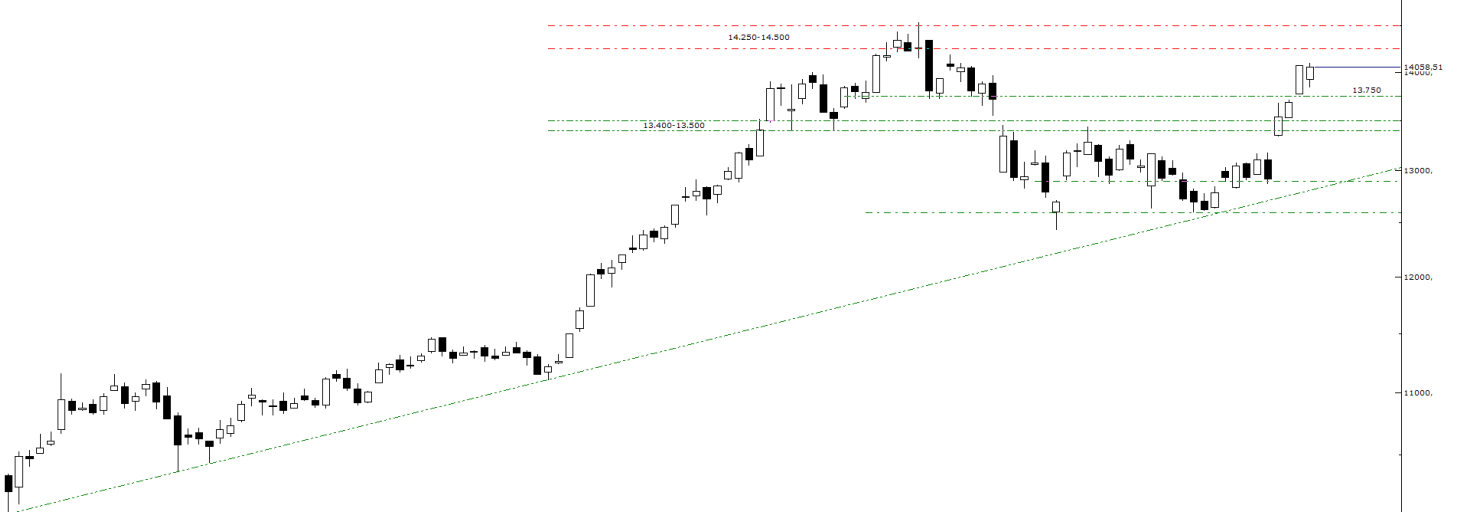


Teknik Bülten

XU100 Görünüm

14/04/2026



Ateşkes görüşmelerinden beklenen somut sonucun alınamaması, son dönemde iyimser beklentilerle güç kazanan fiyatlamaların haftanın başlangıcında satış baskısıyla karşılaşmasına neden olurken risk iştahının kısa vadede zayıfladığına işaret etti. Jeopolitik gelişmelere ilişkin belirsizliğin devam etmesi ve haber akışına olan yüksek duyarlılığın korunması, kırılğan fiyatlama davranışının sürmesine ve volatilitenin yüksek kalmasına neden olabilir. Son dönemde gerçekleşen güçlü yükselişin ardından oluşan primli görünümün kısa vadede kar realizasyonlarını beraberinde getirmesi beklenirken, geri çekilmelerin sınırlı kalması durumunda tepki alımlarının yeniden güç kazanabileceğini değerlendiriyoruz. Bununla birlikte yukarı yönlü hareketlerin kalıcılığı açısından ateşkes sürecine ilişkin gelişmelerin ve jeopolitik risk başlıklarının belirleyici olmaya devam edeceğini düşünüyoruz. Teknik görünümde 13.750 seviyesi kısa vadeli ara destek olarak öne çıkarken, 13.400-13.500 bandının ana destek bölgesi olarak ön plana çıkıyor. Bu bölge üzerinde dengelenme çabasının oluşması yükseliş eğiliminin korunması açısından önem arz ediyor. Söz konusu destek bandı üzerinde kalıcılık sağlanması halinde tepki alımlarının yeniden güç kazanarak endeksin 14.250-14.500 direnç bandına doğru yönelmesi mümkün görünüyor. Ancak haber akışına bağlı dalgalı seyrin devam edebileceği mevcut konjonktürde kısa vadede temkinli iyimser yaklaşımın korunmasının daha sağlıklı olacağını değerlendiriyoruz.

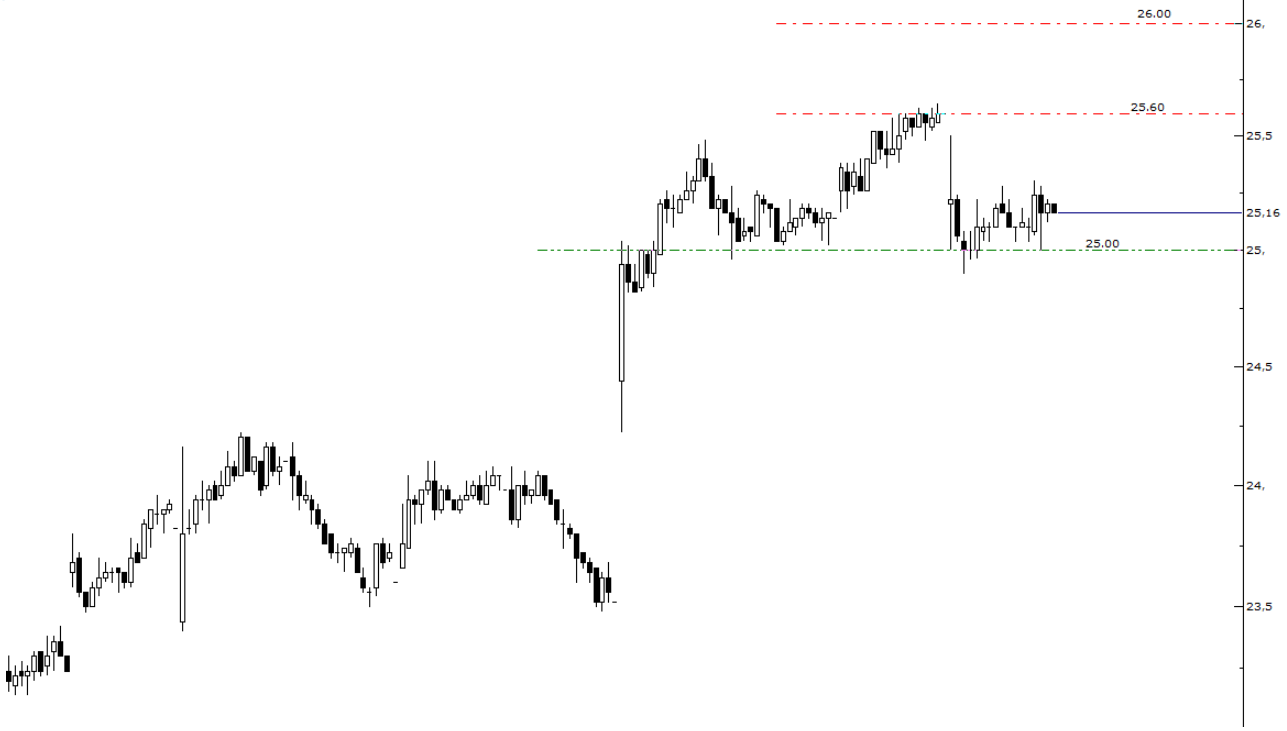
BIST100	Günlük Kapanış		Destekler		Pivot	Dirençler			Aylık Zirve		Aylık Dip	
		14.058,51	-0,11%	13.557,21	13.660,52	13.867,16	14.177,11	14.280,42	14.487,06	14.099,20	-0,29%	12.601,60
XU100	Haftalık Kapanış	Haftalık Pivot	Aylık Kapanış	Aylık Pivot	Yıllık Kapanış	Yıllık Pivot	Kısa Vade EMA (5-9-21)			Orta-Uzun Vade EMA (50-100-200)		
	13.112,31	13.362,61	13.092,93	13.264,58	9.380,95	10.959,54	13,738	13,505	13,289	13,135	12,675	11,924
AŞIRI ALIM	Teknik Göstergeler				Temel Veriler		Pivot Görünüm	Kısa Vade EMA Görünüm	Orta-Uzun Vade EMA Görünüm			
	RSI	CCI	Stochastic	MACD	PD/DD	F/K						
	67	157	98	141	1,50	16,26	POZİTİF	POZİTİF	POZİTİF			

Yükseliş Potansiyeli Olan Hisseler

BİM B. MAGAZALAR	Günlük Kapanış		Destekler		Pivot	Dirençler			Aylık Zirve		Aylık Dip		
		744,00	-0,93%	722,83	728,67	739,83	745,67	756,83	762,67	773,83	751,50	-1,00%	653,00
BIMAS	Haftalık Kapanış	Haftalık Pivot	Aylık Kapanış	Aylık Pivot	Yıllık Kapanış	Yıllık Pivot	Kısa Vade EMA (5-9-21)			Orta-Uzun Vade EMA (50-100-200)			
	691,00	708,67	707,00	703,83	455,24	547,74	732,20	719,69	702,06	678,69	642,76	596,55	
AŞIRI ALIM	Teknik Göstergeler				Temel Veriler		Pivot Görünüm	Kısa Vade EMA Görünüm	Orta-Uzun Vade EMA Görünüm				
	RSI	CCI	Stochastic	MACD	PD/DD	F/K							
	64	126	94	16	2,70	23,96	NEGATİF	POZİTİF	POZİTİF				

TÜRKCCELL İLETİŞİM	Günlük Kapanış		Destekler		Pivot	Dirençler			Aylık Zirve		Aylık Dip		
		115,70	-1,36%	113,47	114,43	115,87	116,83	118,27	119,23	120,67	117,80	-1,78%	102,50
TCELL	Haftalık Kapanış	Haftalık Pivot	Aylık Kapanış	Aylık Pivot	Yıllık Kapanış	Yıllık Pivot	Kısa Vade EMA (5-9-21)			Orta-Uzun Vade EMA (50-100-200)			
	108,60	110,30	108,80	109,70	87,20	99,94	113,62	111,00	110,40	110,32	107,59	102,83	
AŞIRI ALIM	Teknik Göstergeler				Temel Veriler		Pivot Görünüm	Kısa Vade EMA Görünüm	Orta-Uzun Vade EMA Görünüm				
	RSI	CCI	Stochastic	MACD	PD/DD	F/K							
	60	135	94	0	0,98	14,46	NEGATİF	POZİTİF	POZİTİF				

OYAKC Teknik Görünüm



OYAKC, 25.60 seviyesinden başlayan geri çekilme sonrası 25.00 desteğinin altını test etmesine rağmen bu bölge üzerinde tutunmayı başardı. Mevcut teknik görünümde 25.00 desteği üzerindeki fiyatlamaya davranışının korunması halinde, kısa vadede ilk olarak 25.60 direncinin yeniden test edilmesi beklenebilir. Söz konusu seviyenin aşılması durumunda ise yükseliş eğiliminin güç kazanarak 26.00 direncine doğru devam etmesi teknik açıdan olası.

OYAK ÇİMENTO	Günlük Kapanış		Destekler		Pivot	Direnciler			Aylık Zirve	Aylık Dip			
	25,16	-1,72%	24,81	24,99	25,29	25,47	25,77	25,95	26,25	25,64	-1,87%	22,54	11,62%
OYAKC	Haftalık Kapanış	Haftalık Pivot	Aylık Kapanış	Aylık Pivot	Yıllık Kapanış	Yıllık Pivot	Kısa Vade EMA (5-9-21)			Orta-Uzun Vade EMA (50-100-200)			
	23,98	24,37	23,02	23,73	27,00	24,73	24,97	24,62	24,25	24,34	24,13	23,45	
AŞIRI ALIM	Teknik Göstergeler				Temel Veriler		Pivot Görünümü	Kısa Vade EMA Görünümü	Orta-Uzun Vade EMA Görünümü				
	RSI	CCI	Stochastic	MACD	PD/DD	F/K	NEGATİF	POZİTİF			POZİTİF		
	58	117	89	0	1,94	13,96							

Can Fırat Bulut
Yönetici
Araştırma

Burgan Yatırım Menkul Değerler A.Ş.
Maslak Mah. Eski Büyükdere Cad. No:13 Kat:8
34485 Sarıyer/İstanbul, Türkiye
can.bulut@burganyatirim.com.tr
www.burganyatirim.com.tr

UYARI NOTU

Bu raporda yer alan bilgiler Burgan Yatırım Menkul Değerler A.Ş. ("Burgan Yatırım") tarafından genel bilgilendirme amacıyla hazırlanmıştır. Burada yer alan bilgi, yorum ve tavsiyeler yatırım danışmanlığı kapsamında değildir. Yatırım danışmanlığı hizmeti; aracı kurumlar, portföy yönetim şirketleri, mevduat kabul etmeyen bankalar ile müşteri arasında imzalanacak yatırım danışmanlığı sözleşmesi çerçevesinde, kişilerin risk ve getiri tercihleri dikkate alınarak kişiye özel sunulmaktadır. Burada yer alan yorum ve tavsiyeler ise genel niteliktedir, herhangi bir yatırım aracının alım ya da satımı için öneri niteliğinde yorumlanmamalıdır. Bu tavsiyeler mali durumunuz ile risk ve getiri tercihlerinize uygun olmayabilir. Bu nedenle, sadece burada yer alan bilgilere dayanarak mali durumunuz, risk ve getiri beklentileriniz ile uyumlu olmayan yatırım kararları vermeniz beklentilerinize uygun olmayan sonuçlar doğurabilir. Burada yapılan analizlere dayanarak yapılan yatırımlar zararlı da sonuçlanabilir. Bu rapora dayanarak yapılan herhangi bir yatırımın sonucu Müşteri'ye aittir. Bu sonuçlardan dolayı Burgan Yatırım ve çalışanları hiçbir sorumluluk üstlenmemektedir. Bu raporda yer alan bilgiler, güvenilir olduğuna inanılan kaynaklardan derlenmiş olmakla birlikte kesinlikleri ve doğrulukları garanti edilmemektedir. Bu nedenle, bu bilgilerin tam veya doğru olmamasından, kullanılan kaynaklardaki hata ve eksik bilgilerden dolayı doğabilecek zararlar konusunda Burgan Yatırım ve çalışanları herhangi bir sorumluluk kabul etmez. Raporda yer alan bilgiler Burgan Yatırım'ın yazılı izni olmadan çoğaltılamaz, yayınlanamaz veya üçüncü kişilere ile paylaşılamaz.