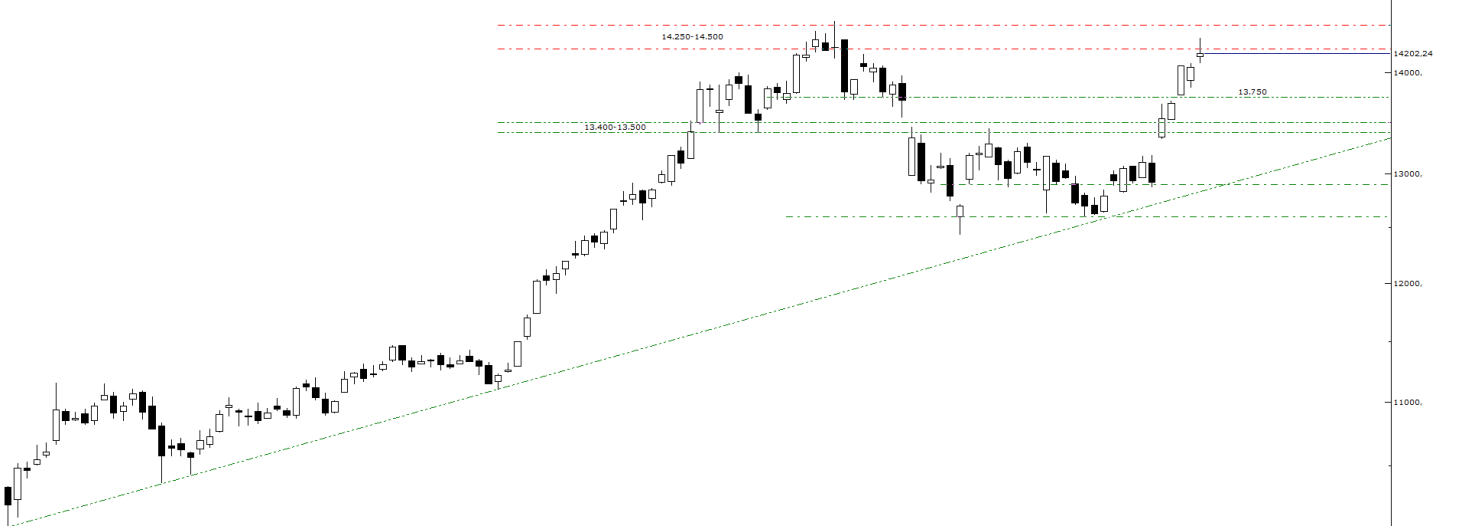


## Teknik Bülten

15/04/2026

### XU100 Görünüm



Sonuçsuz kalan ateşkes görüşmelerine rağmen tarafların yeniden müzakere masasına oturabileceğine yönelik beklentiler, kısa vadede risk iştahında sınırlı bir toparlanma sağlayarak endekste tepki alımlarının öne çıkmasına katkı sağladı. Bununla birlikte jeopolitik risk başlıklarına ilişkin belirsizliklerin devam etmesi ve haber akışına olan yüksek duyarlılığın korunması, kırılğan fiyatlamaya davranışının sürdüğüne ve oynaklığın kısa vadede yüksek kalabileceğine işaret ediyor. Son dönemde gerçekleşen yükselişle birlikte primli görünümün güç kazanması, mevcut seviyelerde temkinli olunması gerektiğini gösterirken yukarı yönlü hareketlerin kalıcılığının büyük ölçüde haber akışına bağlı kalmaya devam edeceğini değerlendiriyoruz. Teknik açıdan 14.250–14.500 bandı kısa vadeli güçlü direnç bölgesi olarak öne çıkarken, bu seviyenin aşılması yükseliş eğiliminin devamı açısından önem taşıyor. Söz konusu bölgenin aşılamaması durumunda ise mevcut yükseliş sonrası kar realizasyonlarının artması ve satış baskısının yeniden güç kazanması söz konusu olabilir. Olası geri çekilmelerde 14.000 ve 13.750 seviyeleri ara destek olarak izlenirken, 13.400–13.500 bandının düzeltme hareketinin dengelenebileceği ana destek bölgesi olarak ön plana çıkmasını bekliyoruz. Bu çerçevede mevcut konjonktürde haber akışına bağlı dalgalı seyrin korunabileceğini değerlendirirken kısa vadede temkinli ve seçici yaklaşımın sürdürülmesinin daha sağlıklı olacağını düşünüyoruz.

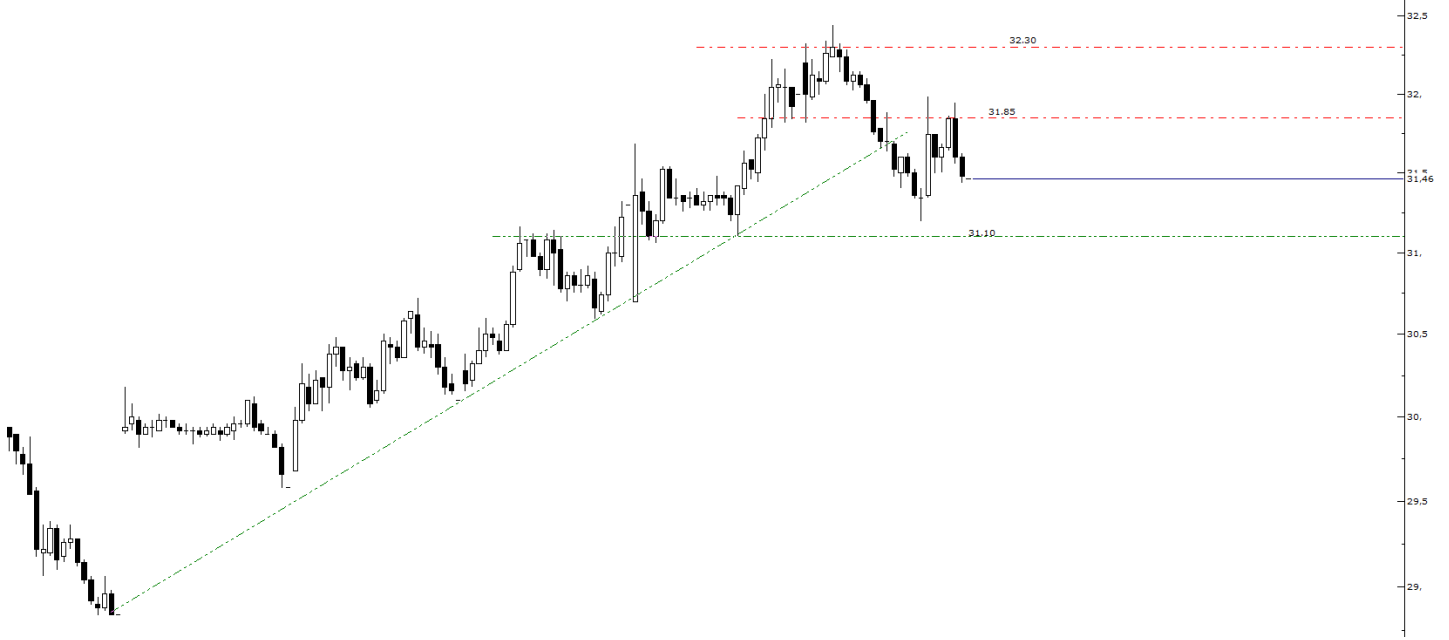
BIST100	Günlük Kapanış		Destekler		Pivot		Dirençler			Aylık Zirve		Aylık Dip	
		14.202,24	1,02%	13.644,69	13.743,73	13.901,12	14.000,20	14.157,55	14.256,59	14.413,98	14.356,18	-1,07%	12.601,60
XU100	Haftalık Kapanış	Haftalık Pivot	Aylık Kapanış	Aylık Pivot	Yıllık Kapanış	Yıllık Pivot	Kısa Vade EMA (5-9-21)			Orta-Uzun Vade EMA (50-100-200)			
	12.921,56	13.537,14	13.092,93	13.350,24	9.423,62	10.973,76	13,893	13,644	13,372	13,177	12,706	11,946	
AŞIRI ALIM	Teknik Göstergeler				Temel Veriler		Pivot Görünüm	Kısa Vade EMA Görünüm	Orta-Uzun Vade EMA Görünüm				
	RSI	CCI	Stochastic	MACD	PD/DD	F/K							
	69	145	96	194	1,52	16,43	POZİTİF	POZİTİF	POZİTİF				

### Yükseliş Potansiyeli Olan Hisseler

ALARKO HOL.	Günlük Kapanış		Destekler		Pivot		Dirençler			Aylık Zirve		Aylık Dip	
		94,25	1,34%	90,17	90,93	91,97	92,73	93,77	94,53	95,57	94,60	-0,37%	86,05
ALARK	Haftalık Kapanış	Haftalık Pivot	Aylık Kapanış	Aylık Pivot	Yıllık Kapanış	Yıllık Pivot	Kısa Vade EMA (5-9-21)			Orta-Uzun Vade EMA (50-100-200)			
	87,25	90,53	89,80	90,15	97,23	96,46	92,68	91,73	91,89	95,29	96,23	94,73	
AŞIRI ALIM	Teknik Göstergeler				Temel Veriler		Pivot Görünüm	Kısa Vade EMA Görünüm	Orta-Uzun Vade EMA Görünüm				
	RSI	CCI	Stochastic	MACD	PD/DD	F/K							
	54	148	94	-1	0,55	0,00	POZİTİF	POZİTİF	NEGATİF				

DOĞUS OTOMATİV	Günlük Kapanış		Destekler		Pivot		Dirençler			Aylık Zirve		Aylık Dip	
		189,90	-0,58%	179,47	182,33	186,67	189,53	193,87	196,73	201,07	193,60	-1,91%	175,30
DOAS	Haftalık Kapanış	Haftalık Pivot	Aylık Kapanış	Aylık Pivot	Yıllık Kapanış	Yıllık Pivot	Kısa Vade EMA (5-9-21)			Orta-Uzun Vade EMA (50-100-200)			
	176,41	183,71	183,82	184,24	188,59	189,79	187,84	185,67	184,89	188,56	187,73	183,92	
AŞIRI ALIM	Teknik Göstergeler				Temel Veriler		Pivot Görünüm	Kısa Vade EMA Görünüm	Orta-Uzun Vade EMA Görünüm				
	RSI	CCI	Stochastic	MACD	PD/DD	F/K							
	55	142	87	-1	0,62	13,30	POZİTİF	POZİTİF	POZİTİF				

## EREGL Teknik Görünüm



EREGL, 29.00 bölgesinden başlayan yükselişini 32.30 seviyesine kadar taşımış ancak bu direncin aşılabilmesiyle birlikte yükseliş trendini aşağı yönlü geçerek geri çekilme sürecine girmiştir. Mevcut görünümde 31.10 desteğine yaklaşan fiyatın bu seviyeyi test ederek üzerinde tutunması halinde, kademeli şekilde 31.85 direncine ve devamında 32.30 direncine doğru yönelerek söz konusu seviyeleri yeniden test etmesi beklenebilir.

EREGLİ DEMİR ÇELİK	Günlük Kapanış		Destekler		Pivot	Dirençler			Aylık Zirve	Aylık Dip			
		31,46	-1,69%	29,54	30,12	31,06	31,64	32,58	33,16	34,10	32,44	-3,02%	26,78
EREGL	Haftalık Kapanış	Haftalık Pivot	Aylık Kapanış	Aylık Pivot	Yıllık Kapanış	Yıllık Pivot	Kısa Vade EMA (5-9-21)			Orta-Uzun Vade EMA (50-100-200)			
	28,84	30,29	28,40	29,21	21,60	24,98	30,97	30,34	29,54	28,87	28,05	27,12	
AŞIRI ALIM	Teknik Göstergeler				Temel Veriler		Pivot Görünüm	Kısa Vade EMA Görünüm		Orta-Uzun Vade EMA Görünüm			
	RSI	CCI	Stochastic	MACD	PD/DD	F/K	NEGATİF	POZİTİF		POZİTİF			
	62	135	93	1	0,77	430,28							

**Can Fırat Bulut**

Yönetici  
Araştırma

**Burgan Yatırım Menkul Değerler A.Ş.**  
Maslak Mah. Eski Büyükdere Cad. No:13 Kat:8  
34485 Sarıyer/İstanbul, Türkiye  
can.bulut@burganyatirim.com.tr  
www.burganyatirim.com.tr

## UYARI NOTU

Bu raporda yer alan bilgiler Burgan Yatırım Menkul Değerler A.Ş. ("Burgan Yatırım") tarafından genel bilgilendirme amacıyla hazırlanmıştır. Burada yer alan bilgi, yorum ve tavsiyeler yatırım danışmanlığı kapsamında değildir. Yatırım danışmanlığı hizmeti; aracı kurumlar, portföy yönetim şirketleri, mevduat kabul etmeyen bankalar ile müşteri arasında imzalanacak yatırım danışmanlığı sözleşmesi çerçevesinde, kişilerin risk ve getiri tercihleri dikkate alınarak kişiye özel sunulmaktadır. Burada yer alan yorum ve tavsiyeler ise genel niteliktedir, herhangi bir yatırım aracının alım ya da satımı için öneri niteliğinde yorumlanmamalıdır. Bu tavsiyeler mali durumunuz ile risk ve getiri tercihlerinize uygun olmayabilir. Bu nedenle, sadece burada yer alan bilgilere dayanarak mali durumunuz, risk ve getiri beklentileriniz ile uyumlu olmayan yatırım kararları vermeniz beklentilerinize uygun olmayan sonuçlar doğurabilir. Burada yapılan analizlere dayanarak yapılan yatırımlar zararlı da sonuçlanabilir. Bu rapora dayanarak yapılan herhangi bir yatırımın sonucu Müşteri'ye aittir. Bu sonuçlardan dolayı Burgan Yatırım ve çalışanları hiçbir sorumluluk üstlenmemektedir. Bu raporda yer alan bilgiler, güvenilir olduğuna inanılan kaynaklardan derlenmiş olmakla birlikte kesinlikleri ve doğrulukları garanti edilmemektedir. Bu nedenle, bu bilgilerin tam veya doğru olmamasından, kullanılan kaynaklardaki hata ve eksik bilgilerden dolayı doğabilecek zararlar konusunda Burgan Yatırım ve çalışanları herhangi bir sorumluluk kabul etmez. Raporda yer alan bilgiler Burgan Yatırım'ın yazılı izni olmadan çoğaltılamaz, yayınlanamaz veya üçüncü kişilere ile paylaşılamaz.