

TEKNİK ANALİZ

Günlük Öneri Listesi

Hisse Kodu	Kapanış Fiyatı	Satış Seviyeleri	Zarar - Kes
HEKTS	3,13	3,24 3,25	3,10
TAVHL	330,25	341,50 342,50	327,00
ZOREN	2,95	3,04 3,06	2,92

Özet Görünüm

Hisse Kodu	Günlük Değişim	Beta	Z - Skor	Ortalamalar (TL)		En Yük. / En Düş.(TL)		Hacim (mn TL)	
				Haftalık	Aylık	(Son Bir Hafta)	Son	Aylık Ort.	
HEKTS	1,3%	1,02	0,44	3,03	2,94	3,15	2,91	681	342
TAVHL	0,5%	1,00	0,25	337,95	311,15	349,50	325,75	887	690
ZOREN	1,7%	0,99	1,14	2,90	2,86	2,96	2,83	170	137

Beta, endekse olan hassasiyeti ölçmektedir. Son bir yıllık veriler kullanılmıştır. Z - Skor ise bir değişkenin ortalamasından farkının standart sapma cinsinden ölçüsüdür. Değerinin negatif olması fiyatın ucuz bölgede olduğuna işaret etmektedir. Son bir, üç ve on iki aylık değerlerin ortalaması alınarak hesaplanmıştır.

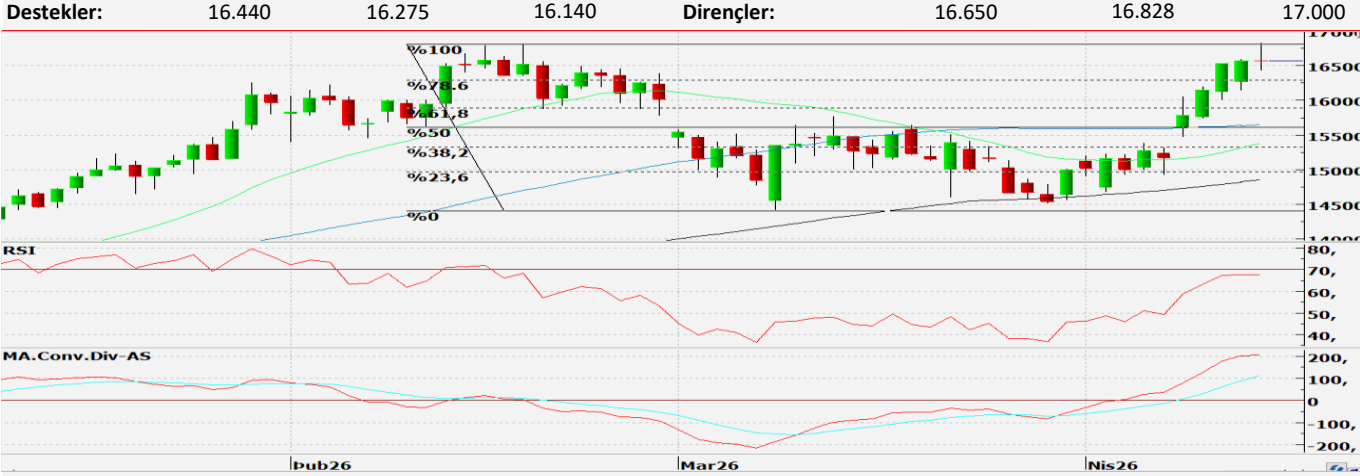
BIST-100



Yorum: Güne alıcılı başlayan BIST100, seans içerisinde dalgalı bir seyir izlese de günü %1 yükselişle tamamladı. İşlem hacmi 238 milyar TL seviyesinde gerçekleşerek yüksek seviyelerdeki görünümünü korudu. Yakın ortalamalarından uzaklaşan endekste göstergeler, yükselişin devam edebileceğine işaret ediyor. Bu kapsamda alıcılı seyrin sürmesi halinde 14.350 seviyesinin aşılmasıyla birlikte tarihi zirve olan 14.533 seviyesi hedef olarak öne çıkabilir. Küresel piyasalardaki haber akışına duyarlı seyreden endekste, olası geri çekilmelerde ise 14.100 seviyesi yakın destek olarak izlenebilir.

Endeksler		Kapanış	Değişim				Hacim	Hacim
Kod	Ad		Günlük	Haftalık	Aylık	Yıllık	Milyar TL	Gün. Değ.
XU100	BIST100	14.202	1,02%	9,9%	8,5%	50,7%	237,5	12%
XTUMY	BISTTÜM - BIST100	68.599	0,94%	5,8%	10,6%	78,8%	84,0	-4%
XUSIN	BIST SINAİ	17.449	1,30%	6,7%	4,8%	38,4%	108,0	13%
XBANK	BIST BANKA	17.707	0,37%	11,4%	6,3%	47,4%	51,4	52%

VIOP - 30 Nisan Kontratı



Yorum: Gün içinde oldukça volatil bir seyir izleyen kontrat, yakın zirvesini yenilemesine rağmen kazançlarını geri verdi ve günü yatay bir görünümle tamamladı. Yakın ortalamalarının üzerinde kalmaya devam eden kontratta, mevcut görünüm yukarı yönlü eğilimin korunduğuna işaret etse de kısa vadeli göstergeler tarafında bir miktar zayıflama dikkat çekiyor. Şu aşamada 16.275 seviyesi üzerinde kalıcılık sağlandığı sürece yükseliş isteğinin devam edebilir. Yükseliş halinde ise dünkü en yüksek seviye olan 16.828 seviyesi güçlü direnç

RSI: Göreli güç endeksi anlamına gelir. RSI, bir varlığın aşırı alım ya da aşırı satım bölgesinde olup olmadığını ölçen teknik analiz göstergesidir; genellikle 70 üzeri aşırı alım, 30 altı aşırı satım olarak değerlendirilir. Öte yandan, değerin 70 üzerinde kalıcılık sağlaması yükseliş trendine, altında olması ise düşüş trendine de işaret edebilir. Eşik seviye ise 50'dir; üzerinde fiyatların güçlü, altında güçsüz olduğu şeklinde de yorumlanabilir.

MACD: MACD, hareketli ortalamaların birbirine göre konumunu ölçen ve bu ortalamalardan trendin yönüne ilişkin sinyal veren bir teknik analiz göstergesidir. 12, 26 ve 9 dönemlik ortalamalar kullanılır. 12 ve 26 periyodluk hareketli ortalamalar arasındaki fark (tetik), ve bu farkın 9 dönemlik ortalaması alınarak sinyal çizgisi oluşturulur. MACD'nin tetik değerlerinin sinyal çizgisini yukarı kestiğinde alım, aşağı kestiğinde satım sinyali olarak yorumlanır.

Uyarı Notu: Burada yer alan yatırım bilgi, yorum ve tavsiyeleri yatırım danışmanlığı kapsamında değildir. Yatırım danışmanlığı hizmeti; aracı kurumlar, portföy yönetim şirketleri, mevduat kabul etmeyen bankalar ile müşteri arasında imzalanacak yatırım danışmanlığı sözleşmesi çerçevesinde sunulmaktadır. Burada yer alan yorum ve tavsiyeler, yorum ve tavsiyede bulunanların kişisel görüşlerine dayanmaktadır. Bu görüşler mali durumunuz ile risk ve getiri tercihlerinize uygun olmayabilir. Bu nedenle, sadece burada yer alan bilgilere dayanılarak yatırım kararı verilmesi beklentilerinize uygun sonuçlar doğurmayabilir.

ZİRAAT YATIRIM MENKUL DEĞERLER A.Ş.

Araştırma

e-mail: ARASTIRMA@ziraatyatirim.com.tr

Genel Müdürlük

Finanskent Mah. Finans Cad. B Blok No: 44b İç Kapı No: 15 Ümraniye / İSTANBUL
+90 216 590 1991 / info@ziraatyatirim.com.tr

Aracılık Hizmetleri Servisi

0850 22 22 979

Yurt çapındaki tüm T.C. Ziraat Bankası A.Ş. Şubeleri